



АДМИНИСТРАЦИЯ МУНИЦИПАЛЬНОГО ОБРАЗОВАНИЯ  
«ГОРОДСКОЙ ОКРУГ ГОРОД АСТРАХАНЬ»  
РАСПОРЯЖЕНИЕ

24 марта 2025 года

№ 355-р

Об установлении в пользу публичного акционерного общества «Россети Юг» публичного сервитута в целях эксплуатации объектов электросетевого хозяйства, расположенных в границах охранной зоны «Охранная зона КЛ-6 кВ ф.6, ф.9 ПС Прогресс-РП 15» (реестровый номер - 30:12-6.5545)

В связи с ходатайством об установлении публичного сервитута публичного акционерного общества «Россети Юг» № 03-10-02-17794/24, в соответствии со ст. 23, ст.ст. 39.37-39.43, 39.46, 39.50 Земельного кодекса Российской Федерации, постановлением Правительства Российской Федерации от 24.02.2009 № 160 «О порядке установления охранных зон объектов электросетевого хозяйства и особых условий использования земельных участков, расположенных в границах таких зон»:

1. Установить в пользу публичного акционерного общества «Россети Юг» (ОГРН 1076164009096, ИНН 6164266561, юридический адрес: Ростовская область, г. Ростов-на-Дону, ул. Большая Садовая, 49/42) публичный сервитут в целях эксплуатации объектов электросетевого хозяйства «КЛ-6 кВ ф.6 ПС Прогресс- РП 15-3,418 км; КЛ-6 кВ ф.9 ПС Прогресс- РП 15-3,422 км», расположенных в границах охранной зоны «Охранная зона КЛ-6 кВ ф.6, ф.9 ПС Прогресс-РП 15» (реестровый номер - 30:12-6.5545) для организации электроснабжения населения, сроком на 49 лет в отношении расположенных на территории муниципального образования «Городской округ город Астрахань» земель, находящихся в государственной или муниципальной собственности, и земельных участков, указанных в приложении 1.

2. Утвердить границы публичного сервитута в соответствии с приложенной схемой (приложение 2).

3. Срок проведения работ при предотвращении или устранении аварийных ситуаций устанавливается публичным акционерным обществом «Россети Юг» с учетом ограничений, предусмотренных действующим законодательством. Капитальный ремонт объектов электросетевого хозяйства производится с предварительным уведомлением собственников (землепользователей, землевладельцев, арендаторов) земельных участков 1 раз

005598\*

в 12 лет (продолжительность не превышает 3 месяца для земельных участков, предназначенных для жилищного строительства, в том числе индивидуального жилищного строительства, ведения личного подсобного хозяйства, садоводства, огородничества; не превышает один год – в отношении иных земельных участков).

4. Публичный сервитут считается установленным со дня внесения сведений о нем в Единый государственный реестр недвижимости.

5. Ограничения по использованию земельных участков определяются Правилами установления охранных зон объектов электросетевого хозяйства и особых условий использования земельных участков, расположенных в границах таких зон, утвержденными постановлением Правительства Российской Федерации от 24.02.2009 № 160 «О порядке установления охранных зон объектов электросетевого хозяйства и особых условий использования земельных участков, расположенных в границах таких зон».

6. Публичному акционерному обществу «Россети Юг»:

6.1. Привести земельные участки, указанные в приложении 1, в состояние, пригодное для использования в соответствии с видом разрешенного использования, снести инженерное сооружение, размещенное на основании публичного сервитута, в сроки, предусмотренные пунктом 8 статьи 39.50 Земельного кодекса Российской Федерации.

6.2. Обеспечивать сетевым организациям беспрепятственный доступ к объектам электросетевого хозяйства для их эксплуатации и плановых (регламентных) работ.

6.3. Не позднее шести месяцев со дня принятия настоящего распоряжения администрации муниципального образования «Городской округ город Астрахань» внести плату за публичный сервитут в отношении земельных участков и (или) земель, находящихся в государственной или муниципальной собственности и не обремененных правами третьих лиц (далее – плата за публичный сервитут), расположенных в границах публичного сервитута, указанных в приложении 2 к настоящему распоряжению администрации муниципального образования «Городской округ город Астрахань», единовременным платежом путем перечисления денежных средств на счет р/с 03100643000000012500 Управление Федерального казначейства по Астраханской области (Управление муниципального имущества администрации муниципального образования «Городской округ город Астрахань») л/с 04253393400, БИК 011203901 отделение Астрахань, КПП 301501001, ИНН 3015090933, код бюджетной классификации 706 111 05012 04 0001 120, ОКТМО 12701000.

Порядок расчета платы за публичный сервитут, устанавливается пунктами 3, 4, 5 статьи 39.46 Земельного кодекса Российской Федерации и расчет платы за публичный сервитут, осуществляется по следующей формуле:

$$П = УПКС \times S \times 0,01\% \times T$$

Где, П – размер платы за публичный сервитут, руб.;

УПКС – удельный показатель кадастровой стоимости, руб./ кв.м. В случае, если в отношении земельных участков и (или) земель кадастровая стоимость не определена, размер платы за публичный сервитут рассчитывается

исходя из среднего уровня кадастровой стоимости земельных участков по городскому округу, а в случае наличия кадастровой стоимости применяется удельный показатель кадастровой стоимости соответствующего земельного участка;

S – площадь земель или части земельных участков, обремененных публичным сервитутом, кв.м;

T – срок действия публичного сервитута.

7. Управлению муниципального имущества администрации муниципального образования «Городской округ город Астрахань» в течение пяти рабочих дней со дня принятия настоящего распоряжения администрации муниципального образования «Городской округ город Астрахань»:

7.1. Направить копию настоящего распоряжения администрации муниципального образования «Городской округ город Астрахань» и описание местоположения границ публичного сервитута в Управление Росреестра по Астраханской области.

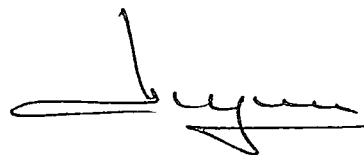
7.2. Направить публичному акционерному обществу «Россети Юг» копию настоящего распоряжения администрации муниципального образования «Городской округ город Астрахань», сведения о лицах, являющихся правообладателями земельных участков, способах связи с ними, копии документов, подтверждающих права указанных лиц на земельные участки.

7.3. Внести соответствующую информацию в геоинформационную систему по данному объекту.

8. После внесения сведений о публичном сервитуте в Единый государственный реестр недвижимости управлению муниципального имущества администрации муниципального образования «Городской округ город Астрахань» направить в адрес публичного акционерного общества «Россети Юг» размер платы за публичный сервитут.

9. Управлению информационной политики администрации муниципального образования «Городской округ город Астрахань» в течение пяти рабочих дней со дня принятия настоящего распоряжения администрации муниципального образования «Городской округ город Астрахань» разместить настоящее распоряжение администрации муниципального образования «Городской округ город Астрахань» на официальном сайте администрации муниципального образования «Городской округ город Астрахань».

Глава муниципального образования  
«Городской округ город Астрахань»



И.А. Редькин

Приложение 1  
к распоряжению администрации  
муниципального образования  
«Городской округ город  
Астрахань»  
от 24.03.2015 № 355-р  
(дата)

Перечень земельных участков,  
в отношении которых установлен публичный сервитут

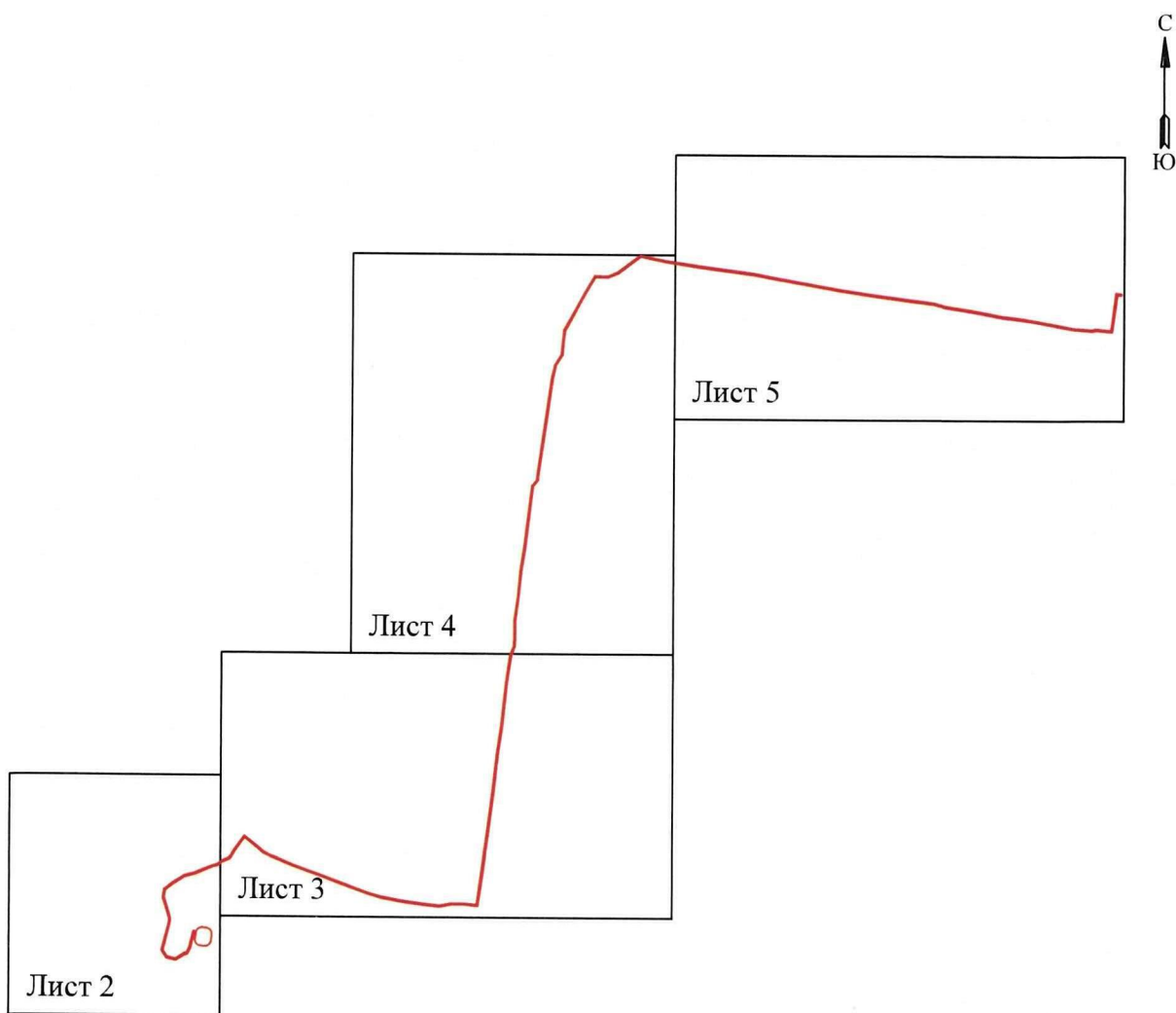
№	Кадастровый номер земельного участка	Адрес (описание местоположения) земельного участка
1	30:12:020307:59	Астраханская область, г. Астрахань, р-н Ленинский, ул. Савушкина, 13
2	30:12:020307:5	Астраханская область, г Астрахань, р-н Ленинский, ул Савушкина, 15
3	30:12:020307:4	обл. Астраханская, г. Астрахань, р-н Ленинский, ул. Савушкина, 11
4	30:12:020307:3	обл. Астраханская, г. Астрахань, р-н Ленинский, ул. Савушкина, 9
5	30:12:020307:252	Астраханская область, городской округ город Астрахань, город Астрахань, улица Савушкина, земельный участок 23в
6	30:12:020302:636	Астраханская область, городской округ город Астрахань, город Астрахань, улица Куйбышева, земельный участок 118
7	30:12:020302:481	Астраханская область, г. Астрахань, р-н Ленинский, бульвар Победы, 2
8	30:12:020302:32	Астраханская область, г Астрахань, р-н Ленинский, ул Московская, 123А
9	30:12:020302:22	Астраханская обл, г Астрахань, р-н Ленинский, ул Московская, 123а
10	30:12:020302:21	обл. Астраханская, г. Астрахань, р-н Ленинский, ул. Чехова, 103в
11	30:12:020302:20	Астраханская область, г. Астрахань, р-н. Ленинский, ул. Чехова
12	30:12:020302:19	Астраханская область, г. Астрахань, р-н Ленинский, ул. Чехова, 103
13	30:12:020302:144	Астраханская область, г Астрахань, р-н Ленинский, ул Московская, 123
14	30:12:020302:139	обл. Астраханская, г. Астрахань, р-н Ленинский, ул. Чехова, 103
15	30:12:020302:138	Астраханская область, г. Астрахань, р-н Ленинский, ул. Чехова, 103г
16	30:12:020302:132	Астраханская область, городской округ город

		Астрахань, город Астрахань, улица Куйбышева, земельный участок 116
17	30:12:020302:116	Астраханская область, г. Астрахань, р-н Ленинский, ул. Московская, 125
18	30:12:020292:462	обл. Астраханская, г. Астрахань, р-н Ленинский, бульвар Победы/ ул. Савушкина
19	30:12:020287:566	обл. Астраханская, г. Астрахань, р-н Ленинский, ул. Латышева
20	30:12:020287:5	обл. Астраханская, г. Астрахань, р-н Ленинский, ул. Латышева, 116
21	30:12:020291:87	обл. Астраханская, г. Астрахань, р-н Ленинский, ул. Савушкина, 3
22	30:12:020291:73	Астраханская область, городской округ город Астрахань, город Астрахань, улица Савушкина, земельный участок 16
23	30:12:020291:7	Астраханская область, г Астрахань, р-н Ленинский, пер. 2-й Смоляной
24	30:12:020291:5	Астраханская область, г. Астрахань, р-н Ленинский, ул. Савушкина, 1
25	30:12:020291:4	обл. Астраханская, г. Астрахань, р-н Ленинский, ул. Савушкина, 3 корп.2
26	30:12:020291:357	Астраханская область, г. Астрахань, Ленинский район, ул. Савушкина
27	30:12:000000:395	Астраханская обл., г. Астрахань, р-н Ленинский, ул. Куйбышева до ул. Комс. Набережная

Приложение 2  
к распоряжению администрации  
муниципального образования  
«Городской округ город Астрахань»  
от 24.03.2025 № 355-р  
(дата)

**Графическое описание местоположения границ публичного сервитута  
для эксплуатации объектов КЛ-6 кВ ф.6, ф.9 ПС Прогресс-РП 15**

**Обзорная схема границ объекта землеустройства**



**Используемые условные знаки и обозначения:**

- |  |   |              |   |
|--|---|--------------|---|
| •1   | - обозначение характерной точки границы устанавливаемой зоны публичного сервитута |              | - граница устанавливаемой зоны публичного сервитута |
|  | - границы земельных участков, попадающих в зону публичного сервитута              |              | - ось линии   |
|  | - граница кадастрового квартала   |              | :5 - кадастровый номер ЗУ                           |
| 30:12:020287 - номер кадастрового квартала |   |              | - граница населенного пункта                        |
|  |   | г. Астрахань | - наименование населенного пункта                   |

Графическое описание местоположения границ публичного сервитута  
для эксплуатации объектов  
КЛ-6 кВ ф.6, ф.9 ПС Прогресс-РП 15

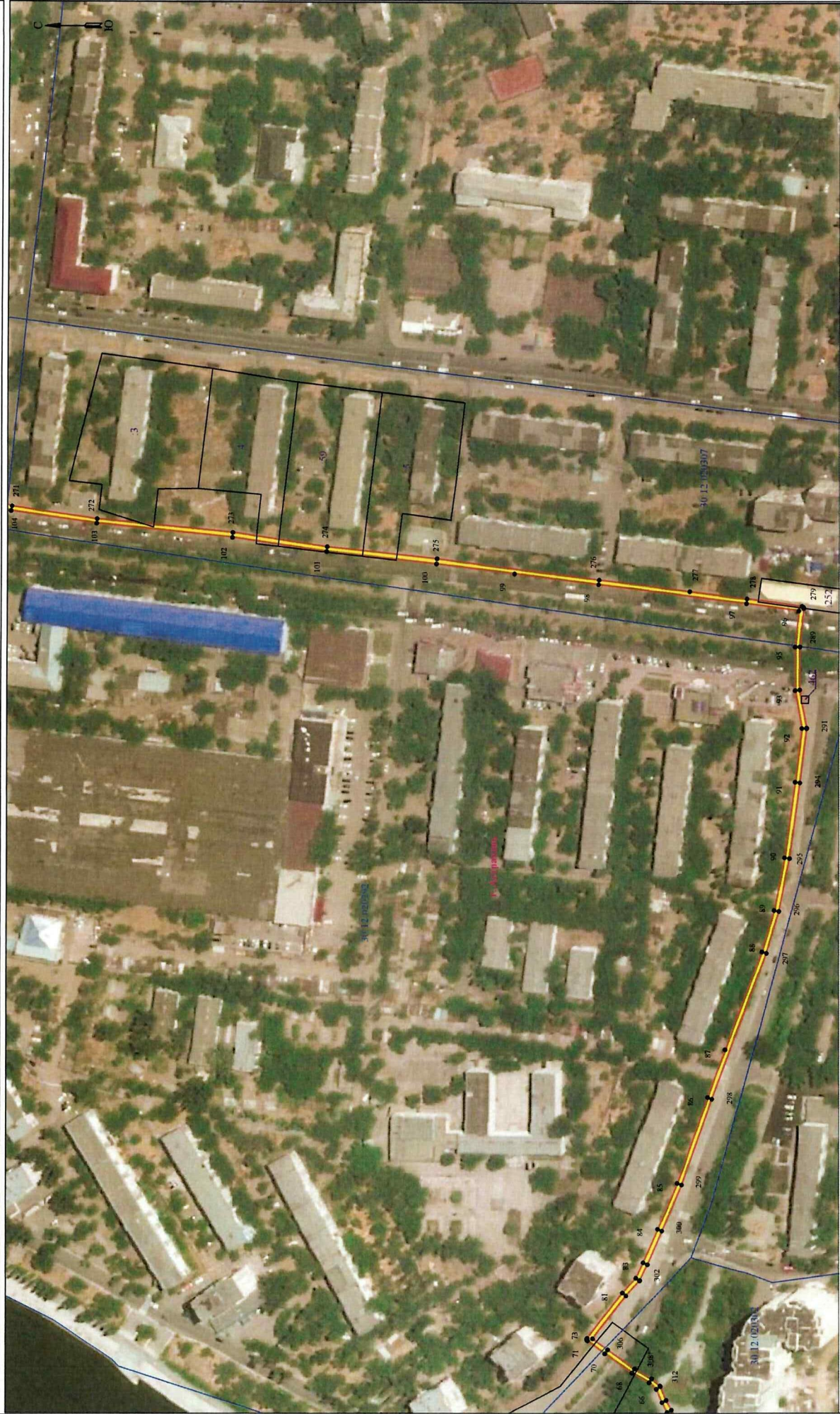


Условные обозначения приведены на листе 1

Масштаб 1:2000

Лист 2 из 6

Графическое описание местоположения границ публичного сервитута  
для эксплуатации объектов  
КЛ-6 кв.6, ф.9 ПС Прогресс-РП 15



Графическое описание местоположения границ публичного сервитута  
для эксплуатации объектов  
КЛ-6 кВ ф.6, ф.9 ПС Прогресс-РП 15

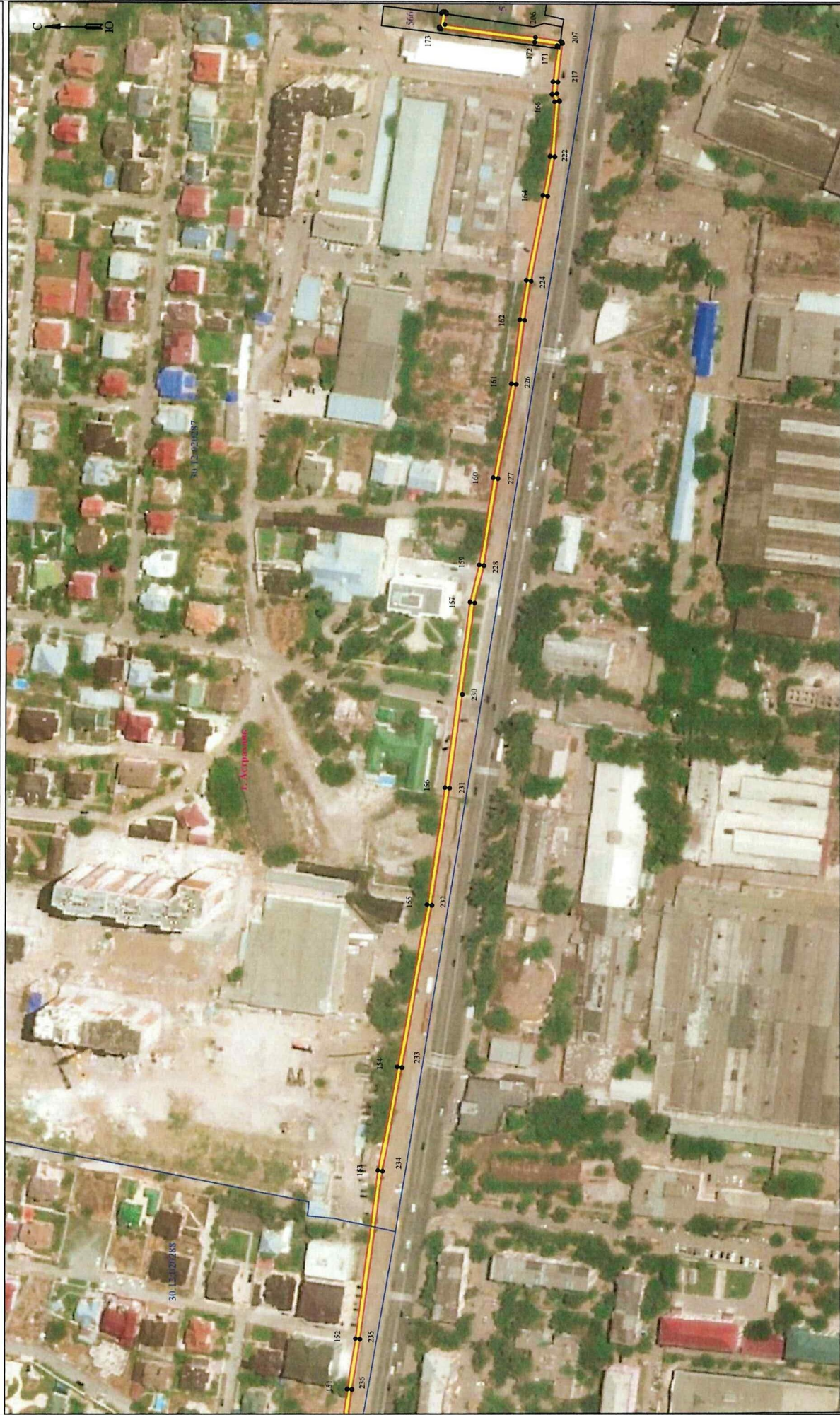


Условные обозначения приведены на листе 1

Масштаб 1:2000

Лист 4 из 6

Графическое описание местоположения границ публичного сервитута  
для эксплуатации объектов  
КЛ-6 кв.6, ф.9 ПС Прогресс-РП 15



**Описание границ публичного сервитута  
КЛ-6 кВ ф.6, ф.9 ПС Прогресс-РП 15**

**Местоположение публичного сервитута:** Астраханская область, г. Астрахань  
**Система координат:** МСК-30

**Метод определения координат:** Метод спутниковых геодезических измерений (определений)  
**Средняя квадратическая погрешность положения характерных точек (Мт) в метрах:** 0.10

Обозначение характерных точек границ	Перечень характерных точек Площадь зоны публичного сервитута 8658 кв. м		
	Координаты, м		
	X	Y	Z
1	422031.71	2222609.86	
2	422031.06	2222608.69	
3	422032.62	2222606.89	
4	422033.57	2222605.23	
5	422034.81	2222603.76	
6	422036.28	2222602.53	
7	422037.94	2222601.57	
8	422039.74	2222600.91	
9	422041.63	2222600.58	
10	422043.54	2222600.58	
11	422044.26	2222600.71	
12	422045.51	2222602.25	
13	422045.63	2222602.32	
14	422045.04	2222609.24	
15	422048.42	2222599.66	
16	422048.22	2222599.39	
17	422048.11	2222587.72	
18	422047.96	2222587.63	
19	422047.81	2222587.5	
20	422047.69	2222587.36	
21	422047.59	2222587.19	
22	422047.53	2222587.01	
23	422047.48	2222586.84	
24	422047.44	2222586.73	
25	422047.41	2222586.67	
26	422047.38	2222586.63	
27	422047.36	2222586.61	
28	422047.35	2222586.6	
29	422047.34	2222586.59	
30	422047.34	2222586.59	
31	422047.34	2222586.59	
32	422047.34	2222586.59	
33	422047.34	2222586.59	
34	422047.34	2222586.59	
35	422047.34	2222586.59	
36	422047.34	2222586.59	
37	422047.34	2222586.59	
38	422047.34	2222586.59	
39	422047.34	2222586.59	
40	422047.34	2222586.59	
41	422047.34	2222586.59	
42	422047.34	2222586.59	
43	422047.34	2222586.59	
44	422047.34	2222586.59	
45	422047.34	2222586.59	
46	422047.34	2222586.59	
47	422047.34	2222586.59	
48	422047.34	2222586.59	
49	422047.34	2222586.59	
50	422047.34	2222586.59	
51	422047.34	2222586.59	
52	422047.34	2222586.59	
53	422047.34	2222586.59	
54	422047.34	2222586.59	
55	422047.34	2222586.59	
56	422047.34	2222586.59	
57	422047.34	2222586.59	
58	422047.34	2222586.59	
59	422047.34	2222586.59	
60	422047.34	2222586.59	
61	422047.34	2222586.59	
62	422047.34	2222586.59	
63	422047.34	2222586.59	
64	422047.34	2222586.59	
65	422047.34	2222586.59	
66	422047.34	2222586.59	
67	422047.34	2222586.59	
68	422047.34	2222586.59	
69	422047.34	2222586.59	
70	422047.34	2222586.59	
71	422047.34	2222586.59	
72	422047.34	2222586.59	
73	422047.34	2222586.59	
74	422047.34	2222586.59	
75	422047.34	2222586.59	
76	422047.34	2222586.59	
77	422047.34	2222586.59	
78	422047.34	2222586.59	
79	422047.34	2222586.59	
80	422047.34	2222586.59	
81	422047.34	2222586.59	
82	422047.34	2222586.59	
83	422047.34	2222586.59	
84	422047.34	2222586.59	
85	422047.34	2222586.59	
86	422047.34	2222586.59	
87	422047.34	2222586.59	
88	422047.34	2222586.59	
89	422047.34	2222586.59	
90	422047.34	2222586.59	
91	422047.34	2222586.59	
92	422047.34	2222586.59	
93	422047.34	2222586.59	
94	422047.34	2222586.59	
95	422047.34	2222586.59	
96	422047.34	2222586.59	
97	422047.34	2222586.59	
98	422047.34	2222586.59	
99	422047.34	2222586.59	
100	422047.34	2222586.59	
101	422047.34	2222586.59	
102	422047.34	2222586.59	
103	422047.34	2222586.59	
104	422047.34	2222586.59	
105	422047.34	2222586.59	

1	2	3
106	423446.5	2223147.64
107	423461.58	2223153.2
108	423481.68	2223153.74
109	423505.98	2223153.74
110	423506.1	2223153.74
111	423550.47	2223160.29
112	423593.39	2223164.29
113	423634.9	2223170.82
114	423667.53	2223174.41
115	423742.21	2223183.58
116	423742.36	2223183.61
117	423742.54	2223183.67
118	423742.71	2223183.77
119	423745.71	2223186.29
120	423752.64	2223191.97
121	423757.15	2223192.72
122	423856.55	2223206.82
123	423930.89	2223217.04
124	423954.14	2223222.33
125	423954.36	2223222.41
126	423954.49	2223222.48
127	423972.41	2223233.84
128	423997.87	2223236.39
129	424015.2	2223238.1
130	424015.38	2223238.04
131	424015.56	2223238.1
132	424019.65	2223240.44
133	424052.09	2223258.25
134	424111.11	2223290.77
135	424110.32	2223290.83
136	424110.25	2223290.95
137	424110.47	2223291.1
138	424110.57	2223291.27
139	424110.63	2223291.45
140	424110.67	2223291.64
141	424110.67	2223291.76
142	424110.11	2223314.17
143	424117.15	2223330.69
144	424146.72	2223370.71
145	424146.83	2223370.9
146	424146.89	2223371.08
147	424146.93	2223371.27
148	424146.93	2223371.46
149	424146.93	2223371.6
150	424137.63	2223414.06
151	424133.24	2223446.64
152	424128.73	2223488.8
153	424116.32	2223488.8
154	424105.35	2223488.8
155	424089.19	2223371.08
156	424079.36	2223282.93
157	424065.63	2223286.24
158	424065.61	2223286.35
159	424060.48	2223290.73
160	424052.78	2223295.93
161	424042.85	2224008.34
162	424038.48	2224043.9
163	424034.98	2224066.08
164	424025.91	2224113.99
165	424021.98	2224135.71
166	424019.65	2224166.03
167	424021.05	2224170.04
168	424021.1	2224170.31
169	424021.1	2224170.48
170	424020.63	2224177.41
171	424018.34	2224199.48
172	424030.93	2224206.74
173	424083.01	2224206.74
174	424083.14	2224206.77
175	424083.32	2224206.83
176	424083.49	2224206.93
177	424083.63	2224207.05
178	424083.76	2224207.2
179	424083.85	2224207.37
180	424083.92	2224207.55
181	424083.95	2224207.74
182	424083.95	2224207.93
183	424082.74	2224215.42
184	424082.72	2224215.53
185	424082.65	2224215.71
186	424082.56	2224215.87
187	424082.43	2224216.02
188	424082.29	2224216.14
189	424082.12	2224216.24
190	424081.94	2224216.31
191	424081.75	2224216.34
192	424081.57	2224216.31
193	424081.37	2224216.25
194	424081.21	2224216.25
195	424080.98	2224216.25
196	424080.79	2224216.22
197	424080.61	2224216.15
198	424080.44	2224216.06
199	424080.3	2224215.93
200	424080.17	2224215.79
201	424080.08	2224215.62
202	424080.01	2224215.44
203	424079.98	2224215.25
204	424079.98	2224215.06
205	424080.93	2224209.22
206	424030.5	2224202.24
207	424016.56	2224200.04
208	424016.44	2224200.02
209	424016.26	2224199.95
210	424016.1	2224199.86
211	424015.95	2224199.73
212	424015.83	2224199.59
213	424015.73	2224199.42
214	424015.67	2224199.24
215	424015.63	2224199.05

1	2	3
216	424015.63	2224198.86
217	424017.96	2224177.18
218	424018.47	2224170.69
219	424017.07	2224166.64
220	424017.01	2224166.38
221	424019.4	2224166.2
222	424019.4	2224166.2
223	424033.28	2224113.45
224	424032.38	2224063.64
225	424035.88	2224043.56
226	424040.27	2224008
227	424050.13	2223955.49
228	424057.82	2223906.84
229	424062.07	2223885.75
230	424069.75	2223834.9
231	424076.73	2223782.58
232	424086.49	2223716.66
233	424102.76	2223626.16
234	424113.64	2223568.35
235	424126.11	2223474.42
236	424130.69	2223446.36
237	424135.11	2223413.65
238	424144.25	2223371.76
239	424144.96	2223332.05
240	424144.85	2223331.86
241	424107.59	2223314.97
242	424107.54	2223314.82
243	424107.51	2223314.51
244	424107.51	2223314.51
245	424108.08	2223302.57
246	424050.87	2223260.73
247	424018.37	2223242.82
248	424014.57	2223240.65
249	423997.6	2223238.93
250	423971.8	2223236.44
251	423971.62	2223236.41
252	423971.44	2223236.34
253	423971.32	2223236.27
254	423953.27	2223224.86
255	423930.49	2223191.68
256	423856.19	2223209.54
257	423756.73	2223195.38
258	423751.78	2223194.48
259	423751.51	2223194.39
260	423751.35	2223194.3
261	423744	2223188.3
262	423741.46	2223186.11
263	423667.25	2223177.09
264	423634.59	2223173.52
265	423593.1	2223166.88
266	423550.19	2223162.65
267	423505.92	2223156.45
268	423481.68	2223156.9
269	423461.23	2223155.85
270	423451	2223155.81
271	423445.77	2223150.22
272	423398.04	2223143.26
273	423322.63	2223135.88
274	423270.41	2223128.18
275	42	