

АДМИНИСТРАЦИЯ МУНИЦИПАЛЬНОГО ОБРАЗОВАНИЯ

«ГОРОДСКОЙ ОКРУГ ГОРОД АСТРАХАНЬ»

РАСПОРЯЖЕНИЕ

16 января 2025 года

№ 36-р

Об установлении в пользу публичного акционерного общества «РОССЕТИ Юг» публичного сервитута в целях эксплуатации объектов электросетевого хозяйства, расположенных в границах охранной зоны «Охранная зона КЛ-10кВ РП 52-КТП 1817 ф.104, ф.107 ПС Царевская (АПвПу2г 3х240/50мм², L=910м)» (реестровый номер - 30:12-6.5434)

В связи с ходатайством об установлении публичного сервитута публичного акционерного общества «РОССЕТИ Юг» № 03-10-02-16577/24, в соответствии со ст. 23, ст.ст. 39.37-39.43, 39.46, 39.50 Земельного кодекса Российской Федерации, постановлением Правительства Российской Федерации от 24.02.2009 № 160 «О порядке установления охранных зон объектов электросетевого хозяйства и особых условий использования земельных участков, расположенных в границах таких зон»:

1. Установить в пользу публичного акционерного общества «Россети Юг» (ОГРН 1076164009096, ИНН 6164266561, юридический адрес: Ростовская область, г. Ростов-на-Дону, ул. Большая Садовая, 49/42) публичный сервитут в целях эксплуатации объектов электросетевого хозяйства «КЛ-10кВ РП 52-КТП 1817 ф.104 ПС Царевская (АПвПу2г 3х240/50мм², L=910м); КЛ-10кВ РП 52-КТП 1817 ф.107 ПС Царевская (АПвПу2г 3х240/50мм², L=910м)», расположенных в границах охранной зоны «Охранная зона КЛ-10кВ РП 52-КТП 1817 ф.104, ф.107 ПС Царевская (АПвПу2г 3х240/50мм², L=910м)» (реестровый номер - 30:12-6.5434) для организации электроснабжения населения, сроком на 49 лет в отношении расположенных на территории муниципального образования «Городской округ город Астрахань» земель, находящихся в государственной или муниципальной собственности, и земельных участков, указанных в приложении 1.

002886*

2. Утвердить границы публичного сервитута в соответствии с приложенной схемой (приложение 2).

3. Срок проведения работ при предотвращении или устранении аварийных ситуаций устанавливается публичным акционерным обществом «Россети Юг» с учетом ограничений, предусмотренных действующим законодательством. Капитальный ремонт объектов электросетевого хозяйства производится с предварительным уведомлением собственников (землепользователей, землевладельцев, арендаторов) земельных участков 1 раз в 12 лет (продолжительность не превышает 3 месяца для земельных участков, предназначенных для жилищного строительства, в том числе индивидуального жилищного строительства, ведения личного подсобного хозяйства, садоводства, огородничества; не превышает один год – в отношении иных земельных участков).

4. Публичный сервитут считается установленным со дня внесения сведений о нем в Единый государственный реестр недвижимости.

5. Ограничения по использованию земельных участков определяются Правилами установления охранных зон объектов электросетевого хозяйства и особых условий использования земельных участков, расположенных в границах таких зон, утвержденными постановлением Правительства Российской Федерации от 24.02.2009 № 160 «О порядке установления охранных зон объектов электросетевого хозяйства и особых условий использования земельных участков, расположенных в границах таких зон».

6. Публичному акционерному обществу «Россети Юг»:

6.1. Привести земельные участки, указанные в приложении 1, в состояние, пригодное для использования в соответствии с видом разрешенного использования, снести инженерное сооружение, размещенное на основании публичного сервитута, в сроки, предусмотренные пунктом 8 статьи 39.50 Земельного кодекса Российской Федерации.

6.2. Обеспечивать сетевым организациям беспрепятственный доступ к объектам электросетевого хозяйства для их эксплуатации и плановых (регламентных) работ.

6.3. Не позднее шести месяцев со дня принятия настоящего распоряжения администрации муниципального образования «Городской округ город Астрахань» внести плату за публичный сервитут в отношении земельных участков и (или) земель, находящихся в государственной или муниципальной собственности и не обремененных правами третьих лиц (далее – плата за публичный сервитут), расположенных в границах публичного сервитута, указанных в приложении 2 к настоящему распоряжению администрации муниципального образования «Городской округ город Астрахань», единовременным платежом путем перечисления денежных средств на счет р/с 03100643000000012500 Управление Федерального казначейства по Астраханской области (Управление муниципального имущества администрации муниципального образования «Городской округ город Астрахань») л/с 04253393400, БИК 011203901

отделение Астрахань, КПП 301501001, ИНН 3015090933, код бюджетной классификации 706 111 05012 04 0001 120, ОКТМО 12701000.

Порядок расчета платы за публичный сервитут, устанавливается пунктами 3, 4, 5 статьи 39.46 Земельного кодекса Российской Федерации и расчет платы за публичный сервитут, осуществляется по следующей формуле:

$$П = УПКС \times S \times 0,01\% \times T$$

Где, П – размер платы за публичный сервитут, руб.;

УПКС – удельный показатель кадастровой стоимости, руб./ кв.м. В случае, если в отношении земельных участков и (или) земель кадастровая стоимость не определена, размер платы за публичный сервитут рассчитывается исходя из среднего уровня кадастровой стоимости земельных участков по городскому округу, а в случае наличия кадастровой стоимости применяется удельный показатель кадастровой стоимости соответствующего земельного участка;

S – площадь земель или части земельных участков, обремененных публичным сервитутом, кв.м;

T – срок действия публичного сервитута.

7. Управлению муниципального имущества администрации муниципального образования «Городской округ город Астрахань» в течение пяти рабочих дней со дня принятия настоящего распоряжения администрации муниципального образования «Городской округ город Астрахань»:

7.1. Направить копию настоящего распоряжения администрации муниципального образования «Городской округ город Астрахань» и описание местоположения границ публичного сервитута в Управление Росреестра по Астраханской области.

7.2. Направить публичному акционерному обществу «РОССЕТИ Юг» копию настоящего распоряжения администрации муниципального образования «Городской округ город Астрахань», сведения о лицах, являющихся правообладателями земельных участков, способах связи с ними, копии документов, подтверждающих права указанных лиц на земельные участки.

7.3. Внести соответствующую информацию в геоинформационную систему по данному объекту.

8. После внесения сведений о публичном сервитуте в Единый государственный реестр недвижимости управлению муниципального имущества администрации муниципального образования «Городской округ город Астрахань» направить в адрес публичного акционерного общества «РОССЕТИ Юг» размер платы за публичный сервитут.

9. Управлению информационной политики администрации муниципального образования «Городской округ город Астрахань» в течение пяти рабочих дней со дня принятия настоящего распоряжения администрации муниципального образования «Городской округ город

Астрахань» разместить настоящее распоряжение администрации муниципального образования «Городской округ город Астрахань» на официальном сайте администрации муниципального образования «Городской округ город Астрахань».

Исполняющий полномочия главы
муниципального образования
«Городской округ город Астрахань»



В.В. Наумов

Приложение 1
к распоряжению администрации
муниципального образования
«Городской округ город
Астрахань»
от 16.01.2025 № 36-р
(дата)

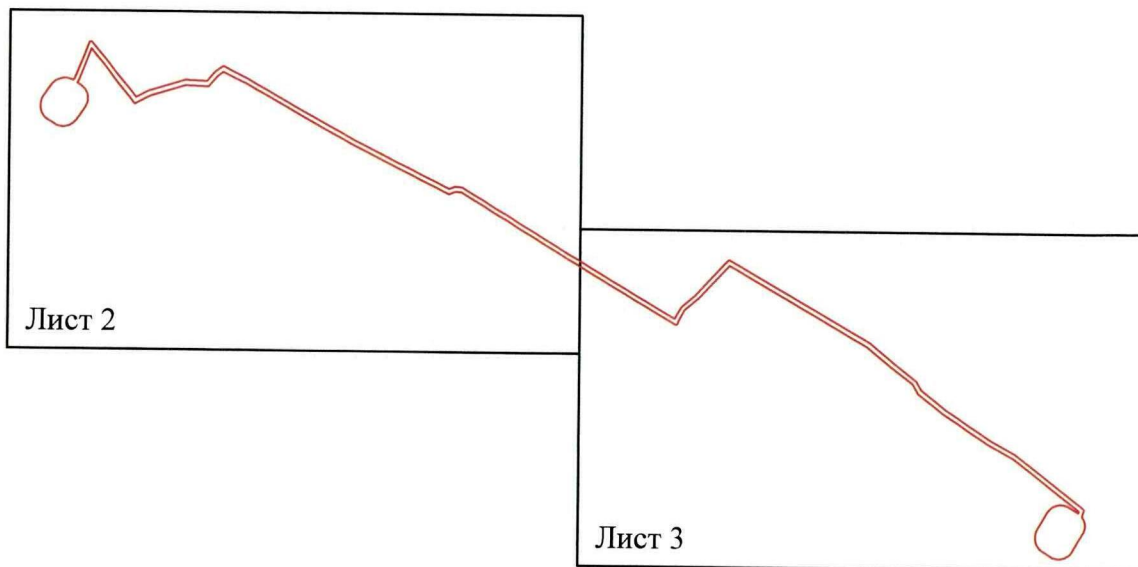
Перечень земельных участков,
в отношении которых установлен публичный сервитут

№	Кадастровый номер земельного участка	Адрес (описание местоположения) земельного участка
1	30:12:010556:51	обл. Астраханская, г. Астрахань, р-н Кировский, пер. 2-й Песчаный, 4
2	30:12:010553:3	Астраханская область, г. Астрахань, р-н Кировский, ул. Бехтерева, 11
3	30:12:010553:299	Астраханская область, г. Астрахань, Кировский район, ул. Бехтерева
4	30:12:030731:37	Астраханская область, г Астрахань, р-н Советский, ул Менжинского, 6
5	30:12:030731:31	обл. Астраханская, г. Астрахань, р-н Советский, ул. Менжинского, 6
6	30:12:030740:58	обл. Астраханская, г. Астрахань, р-н Советский, ул. Донецкая, 19
7	30:12:030740:41	обл. Астраханская, г. Астрахань, р-н Советский, ул. Днепровская, 24 а
8	30:12:030740:40	обл. Астраханская, г. Астрахань, р-н Советский, ул. Днепровская, 24
9	30:12:030740:28	Астраханская обл., г. Астрахань, р-н Советский, ул. Днепровская, 20
10	30:12:030740:125	Астраханская область, г Астрахань, р-н Советский, ул Б.Хмельницкого, 10д
11	30:12:030101:60	обл. Астраханская, г. Астрахань, р-н Советский, ул. Менжинского/ ул. Днепровская, 41/5
12	30:12:030732:27	обл. Астраханская, г. Астрахань, р-н Советский, ул. Наб. Прив. затона
13	30:12:010555:180	Астраханская область, городской округ город Астрахань, город Астрахань, улица Набережная Приволжского затона, земельный участок 24
14	30:12:000000:8835	Астраханская область, г. Астрахань, р-н Советский, вдоль ул. Набережная Приволжского затона
15	30:12:000000:402	Астраханская область, г. Астрахань, р-н Кировский, Советский район

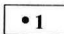


Приложение 2
к распоряжению администрации
муниципального образования
«Городской округ город Астрахань»
от 16.01.2025 № 36-р
(дата)

**Графическое описание местоположения границ публичного сервитута
для эксплуатации объекта КЛ-10кВ РП 52-КТП 1817 ф.104, ф.107 ПС Царевская
(АПвПу2г 3х240/50мм², L=910м)**





Обзорная схема границ объекта землеустройства



Используемые условные знаки и обозначения:

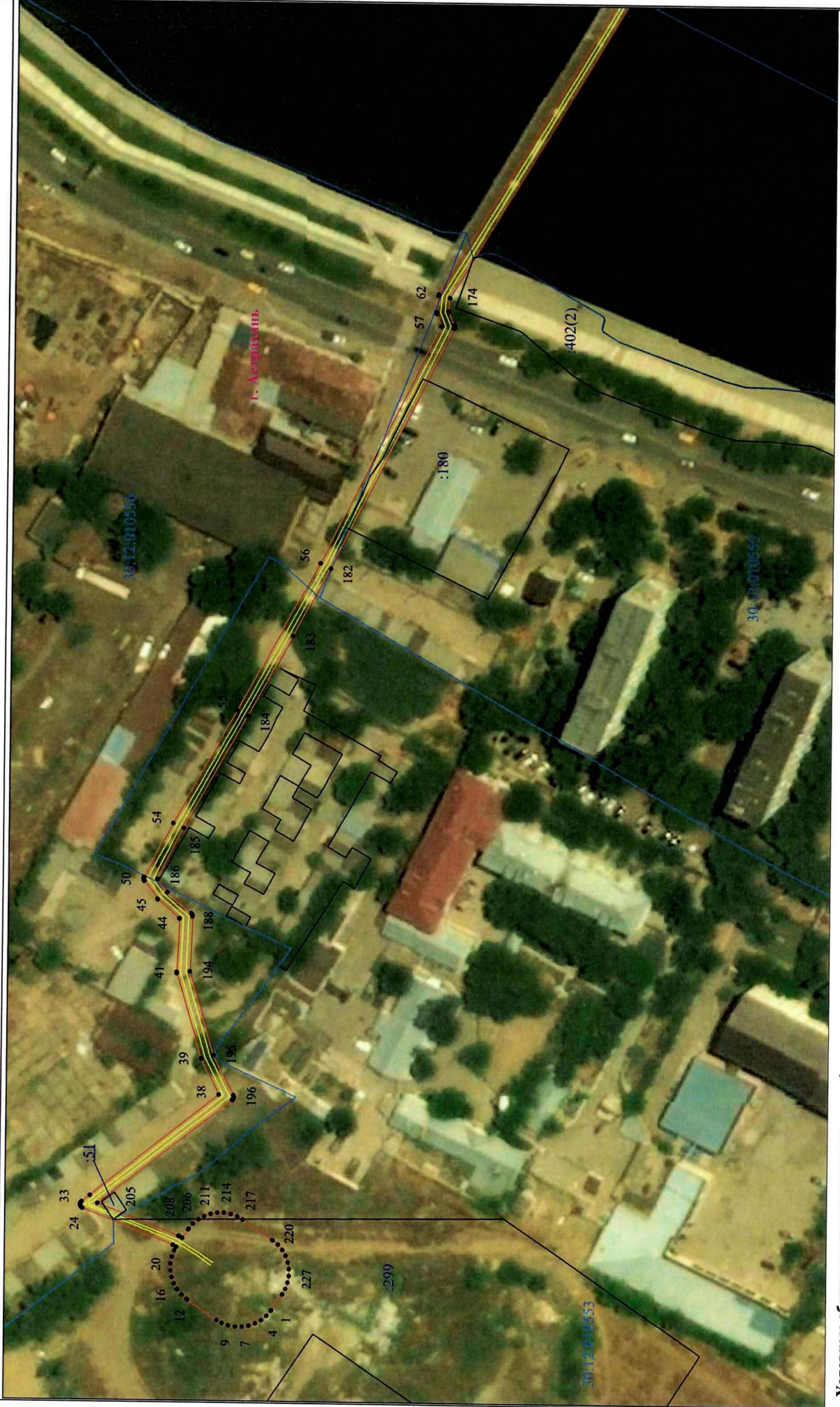
-  - обозначение характерной точки границы устанавливаемой зоны публичного сервитута
-  - границы земельных участков, попадающих в зону публичного сервитута
-  - граница кадастрового квартала

30:12:010555 - номер кадастрового квартала

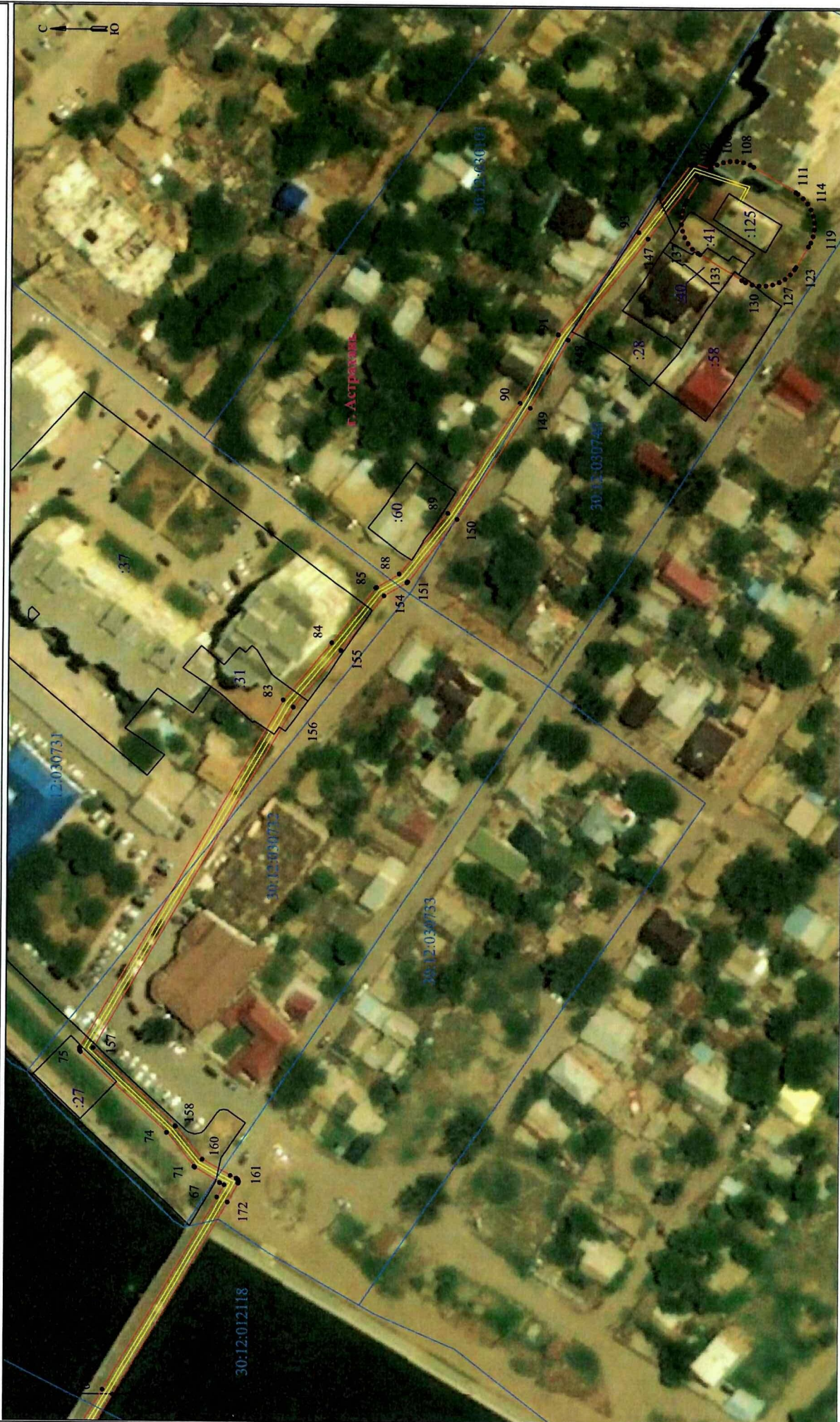
-  - граница устанавливаемой зоны публичного сервитута
-  - ось линии
-  - кадастровый номер ЗУ
-  - граница населенного пункта

г. Астрахань - наименование населенного пункта

Графическое описание местоположения границ публичного сервитута
для эксплуатации объекта
КЛ-10кВ РП 52-КТП 1817 ф.104, ф.107 ПС Царевская (АПвПу2г 3х240/50мм², L=910м)



Графическое описание местоположения границ публичного сервитута
для эксплуатации объекта
КЛ-10кВ РП 52-КТП 1817 ф.104, ф.107 ПС Царевская (АПвПуг 3х240/50мм², L=910м)



Описание границ публичного сервитута
КЛ-10кВ РП 52-КТП 1817 ф.104, ф.107 ПС Царевская (АПвПу2г 3х240/50мм2, L=910м)

Местоположение публичного сервитута: Астраханская область, г. Астрахань
Система координат: МСК-30
Метод определения координат: Метод спутниковых геодезических измерений (определений)
Средняя квадратическая погрешность положения характерных точек (Mt) в метрах: 0.10

Перечень характерных точек		
Площадь зоны публичного сервитута		
S _{ПЗС} (кв.м)		
Координаты, м		
Обозначение характерных точек границ	X	Y
	1	2
1	419363.7	2219454.2
2	419363.79	2219454.06
3	419365.02	2219452.6
4	419366.49	2219451.36
5	419368.15	2219450.4
6	419369.95	2219449.75
7	419371.84	2219449.42
8	419373.76	2219449.42
9	419375.65	2219449.75
10	419377.45	2219450.4
11	419378.97	2219451.28
12	419387.34	2219456.94
13	419387.48	2219457.04
14	419388.04	2219458.27
15	419390.18	2219459.74
16	419391.14	2219461.4
17	419391.99	2219463.2
18	419392.13	2219465.09
19	419392.13	2219467.01
20	419391.99	2219468.89
21	419391.14	2219470.7
22	419390.59	2219471.65
23	419391.54	2219472.23
24	419417.04	2219482.41
25	419417.26	2219482.53
26	419417.41	2219482.65
27	419417.53	2219482.8
28	419417.63	2219482.97
29	419417.7	2219483.15
30	419417.73	2219483.34
31	419417.73	2219483.53
32	419417.7	2219483.72
33	419417.63	2219483.9
34	419417.53	2219484.06
35	419417.41	2219484.21
36	419417.26	2219484.39
37	419415.05	2219486.12
38	419379.15	2219514.85
39	419384.17	2219524.82
40	419384.24	2219524.99
41	419391.44	2219548.71
42	419391.48	2219548.93
43	419391.48	2219549.07
44	419390.9	2219564.15
45	419397.02	2219569.37
46	419397.19	2219569.56
47	419400.93	2219574.62
48	419401.04	2219574.81
49	419401.11	2219574.99
50	419401.14	2219575.18
51	419401.14	2219575.37
52	419401.11	2219575.56
53	419401.04	2219575.74
54	419392.06	2219591.18
55	419375.08	2219623.02
56	419352.29	2219664.71
57	419318.87	2219731.73
58	419305.21	2219735.19
59	419300.25	2219735.31
60	419300.28	2219735.5
61	419300.28	2219735.69
62	419319.83	2219740.28
63	419319.8	2219740.45
64	419319.73	2219740.63
65	419319.67	2219740.73
66	419265.09	2219831.2
67	419233.53	2219884.88
68	419231.51	2219888.32
69	419232.71	2219888.87
70	419232.82	2219888.93
71	419239.78	2219893.16
72	419239.99	2219893.33
73	419240.05	2219893.41
74	419247.87	2219902.88
75	419271.85	2219925.05
76	419272	2219925.23
77	419272.1	2219925.39
78	419272.17	2219925.57
79	419272.2	2219925.76
80	419272.2	2219925.95
81	419272.17	2219926.14
82	419272.1	2219926.32
83	419216.21	2220023.44
84	419202.82	2220039.33
85	419190.76	2220054.7
86	419190.67	2220054.79
87	419190.52	2220054.92
88	419184.26	2220058.7
89	419170.82	2220075.75
90	419150.73	2220106.53
91	419140.11	2220125.45
92	419140.05	2220125.54
93	419117.92	2220154.29
94	419103.48	2220173.19
95	419103.38	2220173.3
96	419103.23	2220173.43
97	419103.07	2220173.52
98	419102.89	2220173.59
99	419102.7	2220173.62
100	419102.51	2220173.62
101	419102.32	2220173.59
102	419098.16	2220172.24
103	419097.87	2220172.49
104	419096.21	2220173.44
105	419094.41	2220174.1

1	2	3
106	419092.52	2220174.43
107	419090.6	2220174.43
108	419088.72	2220174.1
109	419086.91	2220173.44
110	419085.87	2220172.84
111	419074.04	2220165.7
112	419073.44	2220165.31
113	419071.98	2220164.08
114	419070.74	2220162.61
115	419069.78	2220160.95
116	419069.13	2220159.15
117	419068.8	2220157.26
118	419068.8	2220155.34
119	419069.13	2220153.45
120	419069.78	2220151.65
121	419070.39	2220150.61
122	419073.89	2220144.77
123	419074.28	2220144.17
124	419075.31	2220142.7
125	419076.98	2220141.47
126	419078.64	2220140.51
127	419080.44	2220139.85
128	419082.33	2220139.52
129	419084.25	2220139.42
130	419086.14	2220139.85
131	419087.94	2220140.51
132	419088.98	2220141.11
133	419100.81	2220148.26
134	419101.41	2220148.64
135	419102.88	2220149.88
136	419104.11	2220151.35
137	419105.07	2220153.01
138	419105.72	2220154.81
139	419106.06	2220156.7
140	419106.06	2220158.61
141	419105.72	2220160.5
142	419105.07	2220162.3
143	419104.47	2220163.35
144	419100.96	2220169.19
145	419100.57	2220169.78
146	419101.88	2220170.24
147	419115.34	2220152.51
148	419137.28	2220124.05
149	419147.87	2220105.17
150	419168.17	2220074.06
151	419181.83	2220056.53
152	419181.92	2220056.43
153	419182.07	2220056.31
154	419188.47	2220052.54
155	419200.26	2220037.24
156	419213.39	2220021.47
157	419268.42	2219926.23
158	419245.5	2219904.74
159	419245.41	2219904.63
160	419237.76	2219895.38
161	419229.82	2219890.95
162	419228.17	2219890.21
163	419227.99	2219890.11
164	419227.85	2219889.98
165	419227.72	2219889.84
166	419227.63	2219889.67
167	419227.56	2219889.49
168	419227.53	2219889.3
169	419227.53	2219889.11
170	419227.56	2219888.92
171	419227.63	2219888.74
172	419230.61	2219883.49
173	419262.26	2219829.8
174	419316.51	2219739.69
175	419316.83	2219735.85
176	419315.19	2219732.11
177	419315.14	2219731.95
178	419315.1	2219731.77
179	419315.1	2219731.57
180	419315.14	2219731.38
181	419315.2	2219731.2
182	419349.36	2219663.22
183	419359.72	2219644.04
184	419372.2	2219621.55
185	419389.93	2219589.8
186	419397.23	2219575.23
187	419394.39	2219571.48
188	419387.55	2219565.66
189	419387.36	2219565.45
190	419387.26	2219565.28
191	419387.2	2219565.1
192	419387.16	2219564.92
193	419387.16	2219564.78
194	419387.74	2219549.27
195	419380.74	2219525.82
196	419375.01	2219514.71
197	419374.93	2219514.5
198	419374.9	2219514.31
199	419374.9	2219514.11
200	419374.93	2219513.93
201	419375	2219513.75
202	419375.09	2219513.58
203	419375.21	2219513.43
204	419375.32	2219513.25
205	419412.9	2219483.86
206	419389.23	2219474.83
207	419389.26	2219474.74
208	419388.91	2219474.23
209	419387.22	2219476.72
210	419387.13	2219476.86
211	419385.9	2219478.32
212	419384.43	2219479.56
213	419382.77	2219480.52
214	419380.96	2219481.17
215	419379.08	2219481.5

1	2	3
216	419377.16	2219481.5
217	419375.27	2219480.17
218	419373.47	2219480.52
219	419371.95	2219479.64
220	419363.58	2219473.98
221	419363.44	2219473.88
222	419361.97	2219472.65
223	419360.74	2219471.18
224	419359.78	2219469.52
225	419359.13	2219467.72
226	419358.39	2219465.83
227	419358.39	2219463.92
228	419359.13	2219462.03
229	419359.78	2219460.23
230	419360.66	2219458.71
1	419363.7	2219454.2