



АДМИНИСТРАЦИЯ МУНИЦИПАЛЬНОГО ОБРАЗОВАНИЯ
«ГОРОДСКОЙ ОКРУГ ГОРОД АСТРАХАНЬ»

ПОСТАНОВЛЕНИЕ

28 января 2026 года

№ 36

Об установлении в пользу публичного акционерного общества «Россети Юг» публичного сервитута в целях размещения объекта электросетевого хозяйства, расположенного в границах охранной зоны «Охранная зона ЛЭП-6кВ ТП 114 - ТП 528 ф.7 ПС Стекловолокно» (реестровый номер – 30:12-6.2644)

В связи с ходатайством об установлении публичного сервитута публичного акционерного общества «Россети Юг» № 03-10-02-19018/24, в соответствии со ст. 23, ст.ст. 39.38-39.43, 39.50 Земельного кодекса Российской Федерации, п.3 ст.3.6 Федерального закона от 25.10.2001 № 137-ФЗ «О введении в действие Земельного кодекса Российской Федерации», постановлением Правительства Российской Федерации от 24.02.2009 № 160 «О порядке установления охранных зон объектов электросетевого хозяйства и особых условий использования земельных участков, расположенных в границах таких зон»,

ПОСТАНОВЛЯЮ:

1. Установить в пользу публичного акционерного общества «Россети Юг» (ОГРН 1076164009096, ИНН 6164266561, юридический адрес: Ростовская область, г. Ростов-на-Дону, ул. Большая Садовая, 49/42) публичный сервитут в целях размещения объекта электросетевого хозяйства «ТП 114 (ул. Татищева, 43/б) - ТП 528 (ул. Татищева, 61/а) - 700 м КЛ-6кВ ТП 114 - ТП 528 ф.10 ПС Прогресс; КЛ-6кВ ТП 114 - ТП 1436 ф.10 Прогресс», расположенного в границах охранной зоны «Охранная зона ЛЭП-6кВ ТП 114 - ТП 528 ф.7 ПС Стекловолокно» (реестровый номер – 30:12-6.2644) сроком на 49 лет в отношении расположенных на территории муниципального образования «Городской округ город Астрахань» земель, находящихся в государственной или муниципальной собственности, и земельных участков, указанных в приложении 1 к настоящему постановлению администрации муниципального образования «Городской округ город Астрахань».

2. Утвердить границы публичного сервитута согласно приложению 2 к настоящему постановлению администрации муниципального образования «Городской округ город Астрахань».

3. Срок проведения работ при предотвращении или устранении аварийных ситуаций устанавливается публичным акционерным обществом «Россети Юг» с учетом ограничений, предусмотренных действующим законодательством. Капитальный ремонт объектов электросетевого хозяйства производится с предварительным уведомлением собственников (землепользователей, землевладельцев, арендаторов) земельных участков 1 раз в 12 лет (продолжительность не превышает 3 месяца для земельных участков, предназначенных для жилищного строительства, в том числе индивидуального жилищного строительства, ведения личного подсобного хозяйства, садоводства, огородничества; не превышает один год – в отношении иных земельных участков).

4. Публичный сервитут считается установленным со дня внесения сведений о нем в Единый государственный реестр недвижимости.

5. Публичному акционерному обществу «Россети Юг»:

5.1. Привести земельные участки, указанные в приложении 1 к настоящему постановлению администрации муниципального образования «Городской округ город Астрахань», в состояние, пригодное для использования в соответствии с видом разрешенного использования, снести инженерное сооружение, размещенное на основании публичного сервитута, в сроки, предусмотренные пунктом 8 статьи 39.50 Земельного кодекса Российской Федерации.

5.2. Обеспечивать сетевым организациям беспрепятственный доступ к объектам электросетевого хозяйства для их эксплуатации и плановых (регламентных) работ.

6. Ограничения по использованию земельных участков определяются Правилами установления охранных зон объектов электросетевого хозяйства и особых условий использования земельных участков, расположенных в границах таких зон, утвержденными постановлением Правительства Российской Федерации от 24.02.2009 № 160 «О порядке установления охранных зон объектов электросетевого хозяйства и особых условий использования земельных участков, расположенных в границах таких зон».

7. Управлению муниципального имущества администрации муниципального образования «Городской округ город Астрахань» в течение пяти рабочих дней со дня принятия настоящего постановления администрации муниципального образования «Городской округ город Астрахань»:

7.1. Направить копию настоящего постановления администрации муниципального образования «Городской округ город Астрахань» в Управление Росреестра по Астраханской области.

7.2. Направить копию настоящего постановления администрации муниципального образования «Городской округ город Астрахань», сведения

о лицах, являющихся правообладателями земельных участков, способах связи с ними, копии документов, подтверждающих права указанных лиц на земельные участки публичному акционерному обществу «Россети Юг».

7.3. Внести соответствующую информацию в геоинформационную систему по данному объекту.

8. Управлению информационной политики администрации муниципального образования «Городской округ город Астрахань» в течение пяти рабочих дней со дня принятия настоящего постановления администрации муниципального образования «Городской округ город Астрахань» разместить настоящее постановление администрации муниципального образования «Городской округ город Астрахань» на официальном сайте администрации муниципального образования «Городской округ город Астрахань».

Глава муниципального образования
«Городской округ город Астрахань»



И.А. Редькин

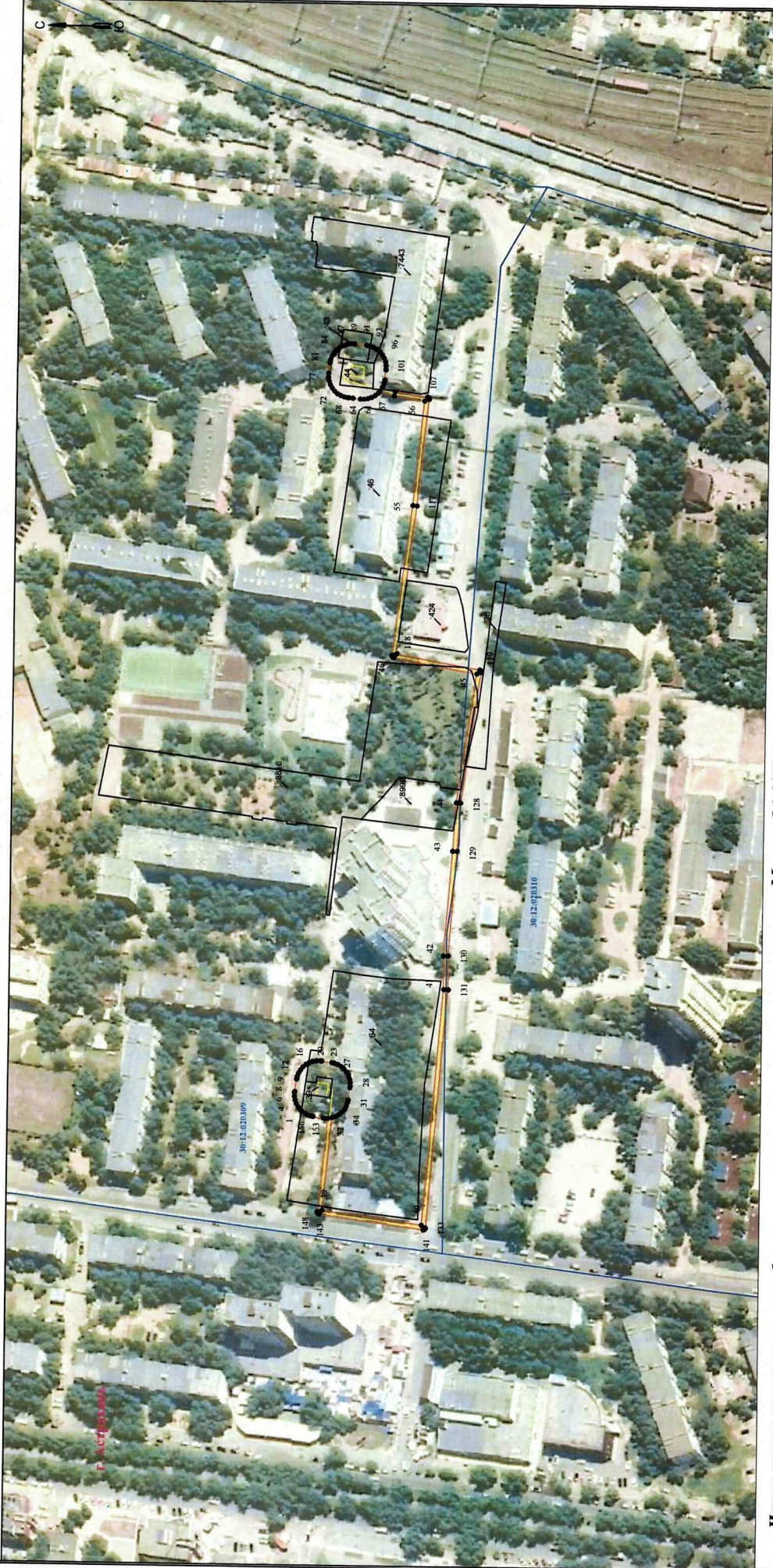
Приложение 1
к постановлению администрации
муниципального образования
«Городской округ город
Астрахань»
от 28.01.2016 № 36
(дата)

Перечень земельных участков,
в отношении которых установлен публичный сервитут

№	Кадастровый номер земельного участка	Адрес (описание местоположения) земельного участка
1	30:12:020309:7443	Астраханская область, г. Астрахань, р-н Ленинский, ул. Татищева, корп. 61
2	30:12:020309:64	Астраханская обл, г Астрахань, р-н Ленинский, ул Татищева, 43а
3	30:12:020309:46	Астраханская область, г Астрахань, р-н Ленинский, ул Татищева, корп 16
4	30:12:020309:44	Астраханская область, г. Астрахань, р-н. Ленинский, ул. Татищева
5	30:12:020309:43	Астраханская область, г Астрахань, р-н Ленинский, ул Татищева, 61 б
6	30:12:020309:424	Астраханская область, г Астрахань, р-н Ленинский, ул Татищева, 16а
7	30:12:020309:39	Астраханская область, г. Астрахань, р-н. Ленинский, ул. Татищева
8	30:12:020310:36	Астраханская область, г. Астрахань, р-н. Ленинский, ул. Татищева
9	30:12:000000:8999	Астраханская область, г Астрахань, ул Татищева
10	30:12:000000:8816	Астраханская область, г. Астрахань, Ленинский район, ул.Татищева

Приложение 2
к постановлению администрации
муниципального образования
«Городской округ город Астрахань»
от 28.07.2016 № 3/6
(дата)

**Графическое описание местоположения границ публичного сервитута
для размещения объекта
ЛЭП-6кВ ТП 114 - ТП 528 ф.7 ПС Стекловолокну**



Используемые условные знаки и обозначения:

- 1 - обозначение характерной точки границы устанавливаемой зоны публичного сервитута
- - границы земельных участков, попадающих в зону публичного сервитута
- - граница кадастрового квартала

Масштаб 1:2000

- 30:00:000000 - номер кадастрового квартала
- - граница устанавливаемой зоны публичного сервитута
- - ось линии

- :113 - кадастровый номер ЗУ
- - граница населенного пункта
- г. Астрахань - наименование субъекта, МО, населенного пункта

**Описание границ публичного сервитута
ЛЭП-6кВ ТП 114 - ТП 528 ф.7 ПС Стекловолокно**

Местоположение публичного сервитута: Астраханская область, г. Астрахань

Система координат: МСК-30

Метод определения координат: Метод спутниковых геодезических измерений (определений)

Средняя квадратическая погрешность положения характерных точек (Мп) в метрах: 0.10

Перечень характерных точек		
Площадь зоны публичного сервитута 2596 кв.м		
Обозначение характерных точек границ	Координаты, м	
	X	Y
1	2	3
1	422998.4	2223260.95
2	422998.99	2223261.45
3	423000.22	2223262.92
4	423001.18	2223264.58
5	423001.83	2223266.38
6	423002.17	2223268.27
7	423002.17	2223270.18
8	423002.07	2223270.74
9	423001.25	2223276.89
10	423000.98	2223278.22
11	423000.32	2223280.02
12	422999.36	2223281.68
13	422998.13	2223283.15
14	422996.66	2223284.38
15	422995	2223285.34
16	422993.2	2223286
17	422991.31	2223286.33
18	422989.39	2223286.33
19	422988.84	2223286.23
20	422983.74	2223285.56
21	422982.41	2223285.29
22	422980.61	2223284.63
23	422978.95	2223283.67
24	422977.48	2223282.44
25	422976.25	2223280.97
26	422975.29	2223279.31
27	422974.63	2223277.51
28	422974.3	2223275.62
29	422974.3	2223273.7
30	422974.4	2223273.15
31	422975.22	2223267
32	422975.49	2223265.67
33	422976.14	2223263.87
34	422977.1	2223262.21
35	422978.33	2223260.74
36	422979.8	2223259.51
37	422981.46	2223258.55
38	422983.14	2223257.94
39	422987.62	2223211.35
40	422937.67	2223204.56
41	422927.8	2223323.31
42	422928.03	2223340.44
43	422924.21	2223393.42
44	422922.76	2223418.04
45	422913.51	2223482.81
46	422955.69	2223490.33
47	422955.97	2223490.41
48	422956.13	2223490.51
49	422956.28	2223490.63
50	422956.4	2223490.78
51	422956.5	2223490.95
52	422956.56	2223491.13
53	422956.6	2223491.32
54	422956.6	2223491.51
55	422946.88	2223567.38
56	422941.65	2223619.74
57	422957.16	2223622.12
58	422957.28	2223622.15
59	422964.63	2223624.12
60	422965.25	2223623.38
61	422966.72	2223622.15
62	422968.38	2223621.19
63	422970.19	2223620.53
64	422972.07	2223620.2
65	422973.99	2223620.2
66	422974.21	2223620.24
67	422977.76	2223620.6

1	2	3
68	422979.75	2223620.82
69	422980.44	2223620.89
70	422982.11	2223621.2
71	422983.91	2223621.86
72	422985.57	2223622.82
73	422987.04	2223624.05
74	422988.27	2223625.52
75	422989.23	2223627.18
76	422989.89	2223628.98
77	422990.22	2223630.87
78	422990.22	2223632.79
79	422990.18	2223633.01
80	422989.64	2223638.18
81	422989.33	2223639.85
82	422988.67	2223641.65
83	422987.71	2223643.31
84	422986.48	2223644.78
85	422985.01	2223646.01
86	422983.35	2223646.97
87	422981.55	2223647.62
88	422979.66	2223647.96
89	422977.75	2223647.96
90	422977.53	2223647.92
91	422971.3	2223647.26
92	422969.63	2223646.95
93	422967.83	2223646.3
94	422966.17	2223645.34
95	422964.7	2223644.11
96	422963.46	2223642.64
97	422962.51	2223640.98
98	422961.85	2223639.17
99	422961.52	2223637.29
100	422961.52	2223635.37
101	422961.56	2223635.15
102	422962.1	2223629.98
103	422962.41	2223628.31
104	422963.06	2223626.51
105	422963.33	2223626.05
106	422956.77	2223624.29
107	422940.28	2223621.75
108	422940.17	2223621.73
109	422939.99	2223621.66
110	422939.82	2223621.57
111	422939.67	2223621.44
112	422939.55	2223621.3
113	422939.46	2223621.13
114	422939.39	2223620.95
115	422939.36	2223620.76
116	422939.36	2223620.57
117	422944.69	2223567.15
118	422954.28	2223492.31
119	422912.07	2223484.79
120	422911.8	2223484.7
121	422911.63	2223484.6
122	422911.49	2223484.48
123	422911.36	2223484.33
124	422911.27	2223484.17
125	422911.2	2223483.99
126	422911.17	2223483.8
127	422911.17	2223483.61
128	422920.57	2223417.86
129	422922.01	2223393.28
130	422925.83	2223340.42
131	422925.6	2223323.29
132	422925.6	2223323.18
133	422935.57	2223203.22
134	422935.61	2223203.03
135	422935.67	2223202.85
136	422935.77	2223202.68
137	422935.89	2223202.54
138	422936.04	2223202.41
139	422936.2	2223202.32

1	2	3
140	422936.38	2223202.25
141	422936.57	2223202.22
142	422936.76	2223202.22
143	422988.96	2223209.32
144	422989.1	2223209.34
145	422989.28	2223209.41
146	422989.45	2223209.51
147	422989.59	2223209.63
148	422989.72	2223209.78
149	422989.81	2223209.94
150	422989.88	2223210.12
151	422989.91	2223210.31
152	422989.91	2223210.5
153	422985.39	2223257.56
154	422987.07	2223257.56
155	422987.62	2223257.66
156	422992.72	2223258.33
157	422994.05	2223258.6
158	422995.86	2223259.26
159	422996.54	2223259.65
1	422998.4	2223260.95