



АДМИНИСТРАЦИЯ МУНИЦИПАЛЬНОГО ОБРАЗОВАНИЯ
«ГОРОДСКОЙ ОКРУГ ГОРОД АСТРАХАНЬ»

ПОСТАНОВЛЕНИЕ

16 апреля 2026 года

№ 387

Об утверждении схемы расположения земельного участка на кадастровом плане территории с видом разрешенного использования – малоэтажная многоквартирная жилая застройка (для эксплуатации многоквартирного дома) и изъятии для муниципальных нужд муниципального образования «Городской округ город Астрахань» долей земельного участка и жилых помещений многоквартирного дома (литера «А,а,а1,Б,Б1») по ул. Кр. Набережной, 66 в Кировском районе

В соответствии с ч. 10 ст. 32 Жилищного кодекса Российской Федерации, ст.ст. 11.10, 49, 56.2, 56.3, 56.6, 56.7 Земельного кодекса Российской Федерации, Правилами землепользования и застройки муниципального образования «Городской округ город Астрахань», утвержденными решением Городской Думы муниципального образования «Город Астрахань» от 16.07.2020 № 69, заключением об оценке соответствия многоквартирного дома литера «А,а,а1,Б,Б1» по ул. Кр. Набережной, 66 в Кировском районе г. Астрахани требованиям, установленным в Положении о признании помещения жилым помещением, жилого помещения непригодным для проживания, многоквартирного дома аварийным и подлежащим сносу или реконструкции, садового дома жилым домом и жилого дома садовым домом от 21.08.2020 № ЗАК-59/10, распоряжением администрации муниципального образования «Город Астрахань» от 28.10.2020 № 1946-р «О признании многоквартирного дома литера «А,а,а1,Б,Б1» по ул. Кр. Набережной, 66 в Кировском районе аварийным и подлежащим сносу»,

ПОСТАНОВЛЯЮ:

1. Утвердить схему расположения земельного участка на кадастровом плане территории площадью 649 кв.м по ул. Кр. Набережной, 66 в Кировском районе, из состава земель населенных пунктов, в территориальной зоне городского центра, с видом разрешенного использования – малоэтажная многоквартирная жилая застройка (для эксплуатации многоквартирного дома).

2. Изъять для муниципальных нужд муниципального образования «Городской округ город Астрахань» доли земельного участка, пропорциональные площади жилых помещений (квартир) литера «А,а,а1»: №№ 1, 1а, 4, жилого помещения (квартиры) литера «Б,Б1»: № 7 из расчета общей площади земельного участка 649 кв.м и жилые помещения (квартиры) №№ 1, 1а, 4 в многоквартирном доме литера «А,а,а1», жилое помещение (квартиру) № 7 в многоквартирном доме литера «Б,Б1», расположенные по адресу: г. Астрахань, ул. Кр. Набережная, 66 в Кировском районе (далее – недвижимое имущество).

3. Управлению муниципального имущества администрации муниципального образования «Городской округ город Астрахань»:

3.1. В течение десяти дней со дня принятия направить копию настоящего постановления администрации муниципального образования «Городской округ город Астрахань» правообладателям недвижимого имущества письмом с уведомлением о вручении и в Управление Федеральной службы государственной регистрации, кадастра и картографии по Астраханской области.

3.2. Обеспечить выполнение кадастровых работ в целях образования земельного участка по ул. Кр. Набережной, 66 в Кировском районе на кадастровом плане территории, в соответствии с указанной в пункте 1 настоящего постановления администрации муниципального образования «Городской округ город Астрахань» схемой расположения земельного участка и обратиться с заявлением в филиал ФГБУ «ФКП Росреестра» по Астраханской области об осуществлении государственного кадастрового учета данного земельного участка.

3.3. Обеспечить проведение оценки рыночной стоимости недвижимого имущества, указанного в пункте 2 настоящего постановления администрации муниципального образования «Городской округ город Астрахань».

3.4. После принятия настоящего постановления администрации муниципального образования «Городской округ город Астрахань» и выполнения подпункта 3.3 настоящего пункта направить правообладателям недвижимого имущества проекты соглашений об изъятии недвижимого имущества для муниципальных нужд муниципального образования «Городской округ город Астрахань» (далее - соглашение) письмом с уведомлением о вручении.

3.5. Обеспечить заключение соглашений с правообладателями изымаемого недвижимого имущества, в случае достижения согласия с условиями соглашения и предложением о размере возмещения.

3.6. В случае, если по истечении девяноста дней со дня получения правообладателями изымаемого недвижимого имущества проектов соглашений не представлены подписанные соглашения, обратиться в суд с иском о принудительном изъятии недвижимого имущества, в соответствии с действующим законодательством Российской Федерации.

4. Правообладателям изымаемого недвижимого имущества обеспечить доступ к земельному участку и расположенным на нем объектам недвижимого имущества в целях определения их рыночной стоимости.

5. Управлению информационной политики администрации муниципального образования «Городской округ город Астрахань» в течение десяти дней со дня принятия:

5.1. Разместить настоящее постановление администрации муниципального образования «Городской округ город Астрахань» на официальном сайте администрации муниципального образования «Городской округ город Астрахань».

5.2. Опубликовать настоящее постановление администрации муниципального образования «Городской округ город Астрахань» в средствах массовой информации.

6. Настоящее постановление администрации муниципального образования «Городской округ город Астрахань» действует в течение трех лет со дня его принятия.

7. Контроль за исполнением настоящего постановления администрации муниципального образования «Городской округ город Астрахань» возложить на первого заместителя главы муниципального образования «Городской округ город Астрахань».

Глава муниципального образования
«Городской округ город Астрахань»



И.А. Редькин

от 16.04.2026 № 387

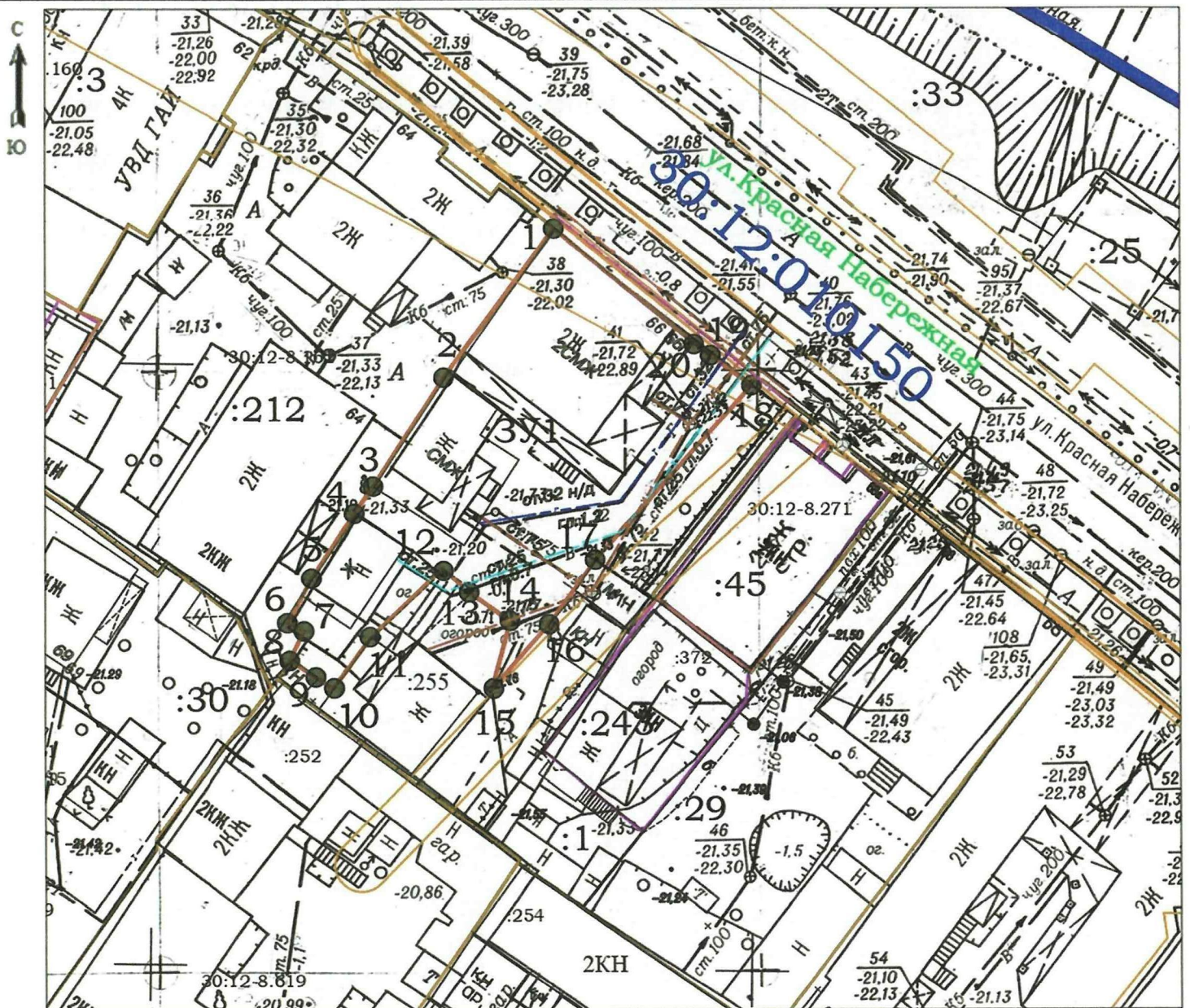
Схема расположения земельного участка на кадастровом плане территории

Система координат МСК-30

Условный номер земельного участка :ЗУ1		
Площадь земельного участка 649 м2		
Обозначение характерных точек	Координаты	
	x	y
1	2	3
1	420885.93	2223196.22
2	420873.57	2223186.99
3	420864.49	2223181.13
4	420862.22	2223179.56
5	420856.88	2223176.06
6	420853.15	2223174.08
7	420852.45	2223175.4
8	420850.02	2223174.2
9	420848.62	2223176.38
10	420847.64	2223177.78
11	420851.95	2223180.95
12	420857.65	2223186.88
13	420855.67	2223189.11
14	420853.23	2223192.53
15	420847.56	2223190.99
16	420852.99	2223195.77
17	420858.42	2223199.71
18	420872.85	2223212.61
19	420875.34	2223209.22
20	420876.36	2223207.83
1	420885.93	2223196.22

Условные обозначения представлены на обороте листа

Схема расположения земельного участка на кадастровом плане территории



Условные обозначения:

Масштаб 1:500

30:12:010150 - номер кадастрового квартала

— граница образуемого земельного участка под многоквартирным домом,
расположенного по адресу: г. Астрахань, Кировский р-он, ул. Красная Набережная,
66

— границы земельных участков по сведениям ЕГРН

:ЗУ1 - обозначение образуемого земельного участка

● - характерная точка границы земельного участка

1 - нумерация характерной точки границы земельного участка

— граница кадастрового квартала

— граница ЗОУИТ

— граница ОКС

30:12 - 7.307- реестровый номер ЗОУИТ