



АДМИНИСТРАЦИЯ МУНИЦИПАЛЬНОГО ОБРАЗОВАНИЯ

«ГОРОДСКОЙ ОКРУГ ГОРОД АСТРАХАНЬ»

ПОСТАНОВЛЕНИЕ

28 января 2026 года

№ 38

Об установлении в пользу публичного акционерного общества «Россети Юг» публичного сервитута в целях размещения объекта электросетевого хозяйства, расположенного в границах охранной зоны «Охранная зона ЛЭП-6кВ РУ водопровода - РП 15 ф.17 ПС Прогресс» (реестровый номер – 30:12-6.3242)

В связи с ходатайством об установлении публичного сервитута публичного акционерного общества «Россети Юг» № 03-10-02-19018/24, в соответствии со ст. 23, ст.ст. 39.38-39.43, 39.50 Земельного кодекса Российской Федерации, п.3 ст.3.6 Федерального закона от 25.10.2001 № 137-ФЗ «О введении в действие Земельного кодекса Российской Федерации», постановлением Правительства Российской Федерации от 24.02.2009 № 160 «О порядке установления охранных зон объектов электросетевого хозяйства и особых условий использования земельных участков, расположенных в границах таких зон»,

ПОСТАНОВЛЯЮ:

1. Установить в пользу публичного акционерного общества «Россети Юг» (ОГРН 1076164009096, ИНН 6164266561, юридический адрес: Ростовская область, г. Ростов-на-Дону, ул. Большая Садовая, 49/42) публичный сервитут в целях размещения объекта электросетевого хозяйства «РУ водопровода (ул. Комс. Набер./Латышева)- РП 15 (ул. Чехова, 103/б) - 1450 м КЛ-6кВ ф.17 ПС Прогр РУ водопр. - РП 15; КЛ-6кВ ф.9 ПС Прогресс - РП 15», расположенного в границах охранной зоны «Охранная зона ЛЭП-6кВ РУ водопровода - РП 15 ф.17 ПС Прогресс» (реестровый номер – 30:12-6.3242) сроком на 49 лет в отношении расположенных на территории муниципального образования «Городской округ город Астрахань» земель, находящихся в государственной или муниципальной собственности, и земельных участков, указанных в приложении 1 к настоящему постановлению администрации муниципального образования «Городской округ город Астрахань».

2. Утвердить границы публичного сервитута согласно приложению 2 к настоящему постановлению администрации муниципального образования «Городской округ город Астрахань».

3. Срок проведения работ при предотвращении или устранении аварийных ситуаций устанавливается публичным акционерным обществом «Россети Юг» с учетом ограничений, предусмотренных действующим законодательством. Капитальный ремонт объектов электросетевого хозяйства производится с предварительным уведомлением собственников (землепользователей, землевладельцев, арендаторов) земельных участков 1 раз в 12 лет (продолжительность не превышает 3 месяца для земельных участков, предназначенных для жилищного строительства, в том числе индивидуального жилищного строительства, ведения личного подсобного хозяйства, садоводства, огородничества; не превышает один год – в отношении иных земельных участков).

4. Публичный сервитут считается установленным со дня внесения сведений о нем в Единый государственный реестр недвижимости.

5. Публичному акционерному обществу «Россети Юг»:

5.1. Привести земельные участки, указанные в приложении 1 к настоящему постановлению администрации муниципального образования «Городской округ город Астрахань», в состояние, пригодное для использования в соответствии с видом разрешенного использования, снести инженерное сооружение, размещенное на основании публичного сервитута, в сроки, предусмотренные пунктом 8 статьи 39.50 Земельного кодекса Российской Федерации.

5.2. Обеспечивать сетевым организациям беспрепятственный доступ к объектам электросетевого хозяйства для их эксплуатации и плановых (регламентных) работ.

6. Ограничения по использованию земельных участков определяются Правилами установления охранных зон объектов электросетевого хозяйства и особых условий использования земельных участков, расположенных в границах таких зон, утвержденными постановлением Правительства Российской Федерации от 24.02.2009 № 160 «О порядке установления охранных зон объектов электросетевого хозяйства и особых условий использования земельных участков, расположенных в границах таких зон».

7. Управлению муниципального имущества администрации муниципального образования «Городской округ город Астрахань» в течение пяти рабочих дней со дня принятия настоящего постановления администрации муниципального образования «Городской округ город Астрахань»:

7.1. Направить копию настоящего постановления администрации муниципального образования «Городской округ город Астрахань» в Управление Росреестра по Астраханской области.

7.2. Направить копию настоящего постановления администрации муниципального образования «Городской округ город Астрахань», сведения

о лицах, являющихся правообладателями земельных участков, способах связи с ними, копии документов, подтверждающих права указанных лиц на земельные участки публичному акционерному обществу «Россети Юг».

7.3. Внести соответствующую информацию в геоинформационную систему по данному объекту.

8. Управлению информационной политики администрации муниципального образования «Городской округ город Астрахань» в течение пяти рабочих дней со дня принятия настоящего постановления администрации муниципального образования «Городской округ город Астрахань» разместить настоящее постановление администрации муниципального образования «Городской округ город Астрахань» на официальном сайте администрации муниципального образования «Городской округ город Астрахань».

Глава муниципального образования
«Городской округ город Астрахань»



И.А. Редькин

Приложение 1
к постановлению администрации
муниципального образования
«Городской округ город
Астрахань»
от 28.01.2026 № 38
(дата)

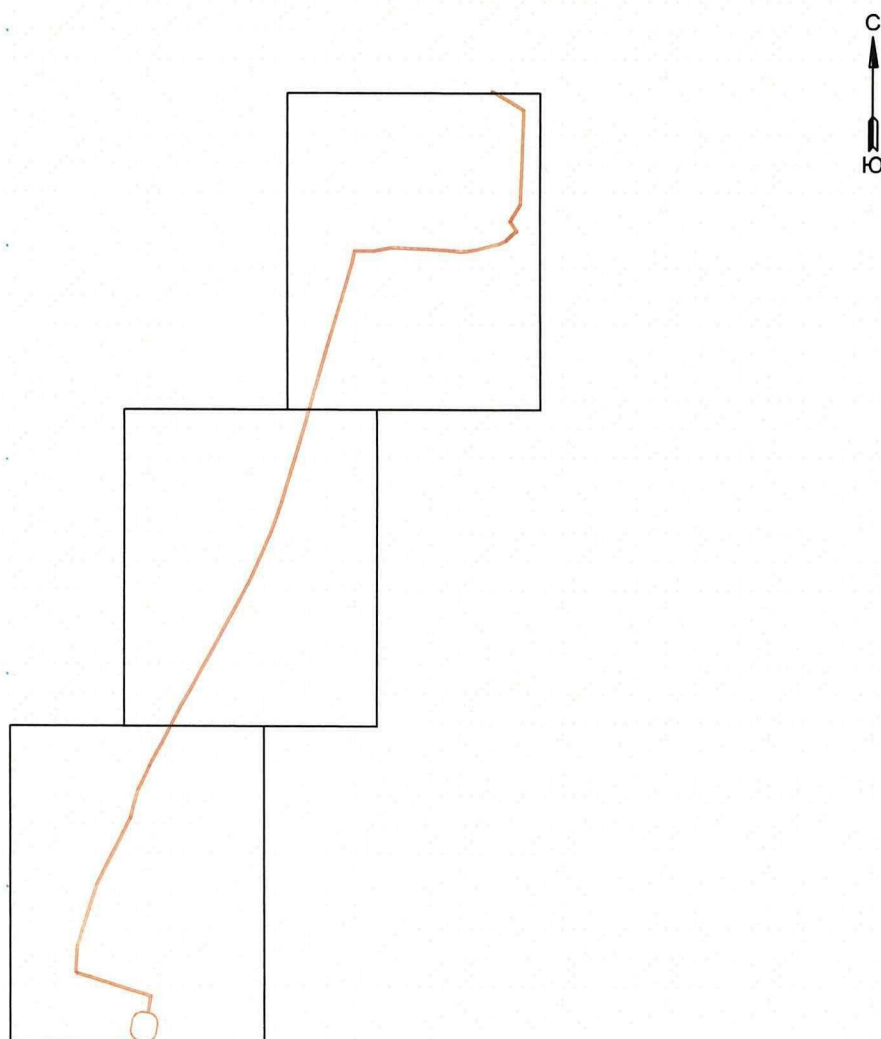
Перечень земельных участков,
в отношении которых установлен публичный сервитут

№	Кадастровый номер земельного участка	Адрес (описание местоположения) земельного участка
1	30:12:020293:24	Астраханская область, г Астрахань, р-н Ленинский, ул Латышева, 1
2	30:12:020302:636	Астраханская область, городской округ город Астрахань, город Астрахань, улица Куйбышева, земельный участок 118
3	30:12:020302:634	Астраханская область, городской округ город Астрахань, город Астрахань, улица Куйбышева, земельный участок 118а
4	30:12:020302:481	Астраханская область, г. Астрахань, р-н Ленинский, бульвар Победы, 2
5	30:12:020302:32	Астраханская область, г Астрахань, р-н Ленинский, ул Московская, 123А
6	30:12:020302:22	Астраханская обл, г Астрахань, р-н Ленинский, ул Московская, 123а
7	30:12:020302:21	обл. Астраханская, г. Астрахань, р-н Ленинский, ул. Чехова, 103в
8	30:12:020302:20	Астраханская область, г. Астрахань, р-н Ленинский, ул. Чехова
9	30:12:020302:19	Астраханская область, г. Астрахань, р-н Ленинский, ул. Чехова, 103
10	30:12:020302:144	Астраханская область, г Астрахань, р-н Ленинский, ул Московская, 123
11	30:12:020302:139	Российская Федерация, Астраханская область, г Астрахань, р-н Ленинский, ул Чехова, 103
12	30:12:020302:138	Астраханская область, г. Астрахань, р-н Ленинский, ул. Чехова, 103г
13	30:12:020302:116	Астраханская область, г. Астрахань, р-н Ленинский, ул. Московская, 125
14	30:12:020292:5	Российская Федерация, Астраханская область, городской округ город Астрахань, город Астрахань, улица Комсомольская Набережная, земельный участок 19
15	30:12:000000:395	Астраханская область, г. Астрахань, р-н Ленинский, ул. Куйбышева до ул. Комс. Набережная

Приложение 2
к постановлению администрации
муниципального образования
«Городской округ город Астрахань»
от 28.01.2026 № 38
(дата)

**Графическое описание местоположения границ публичного сервитута
для размещения объекта
ЛЭП-6кВ РУ водопровода - РП 15 ф.17 ПС Прогресс**

Обзорная схема границ объекта землеустройства



Используемые условные знаки и обозначения:



- обозначение характерной точки границы устанавливаемой зоны публичного сервитута



- границы земельных участков, попадающих в зону публичного сервитута



- граница кадастрового квартала

30:00:000000 - номер кадастрового квартала



- граница устанавливаемой зоны публичного сервитута



- ось линии



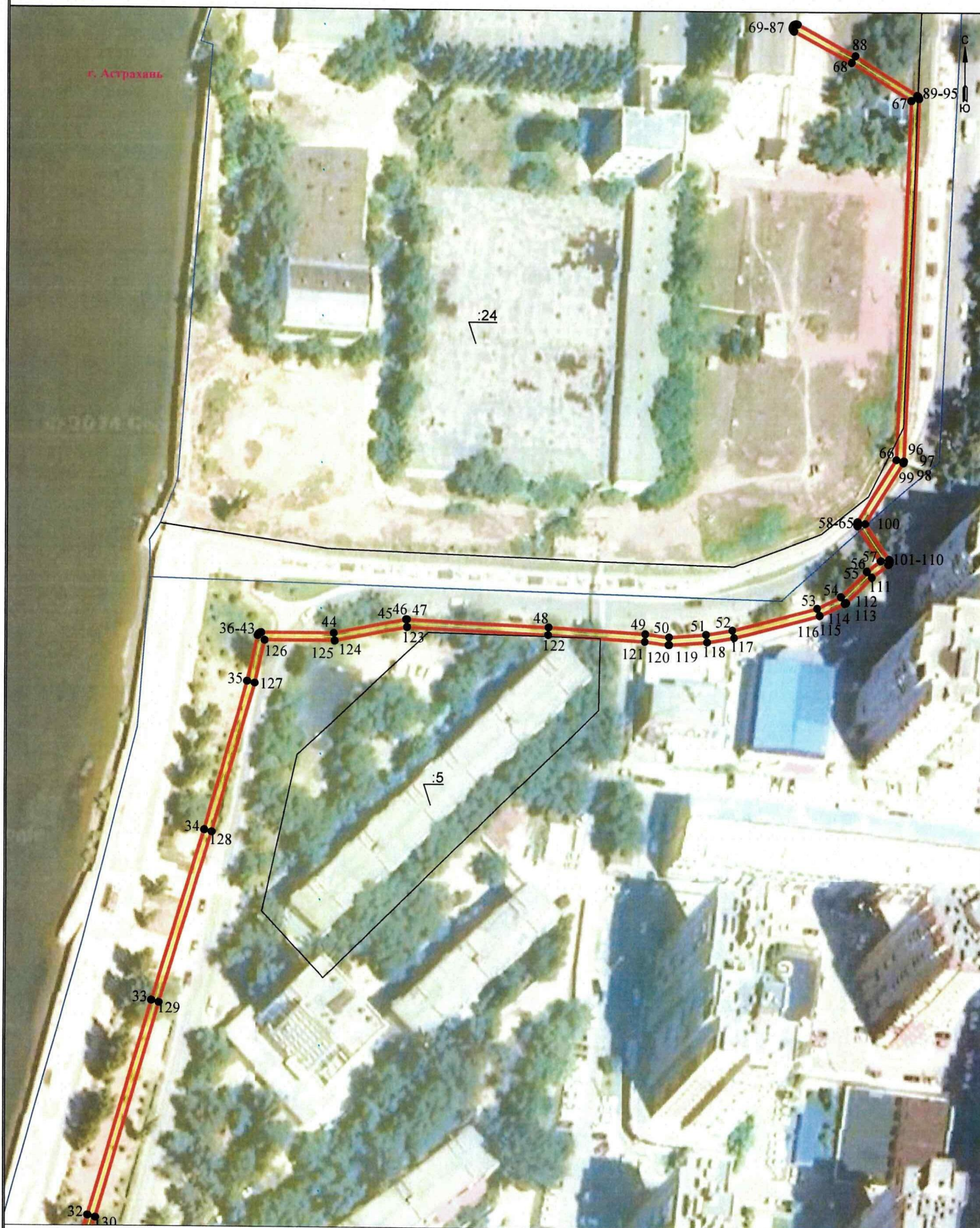
- кадастровый номер ЗУ



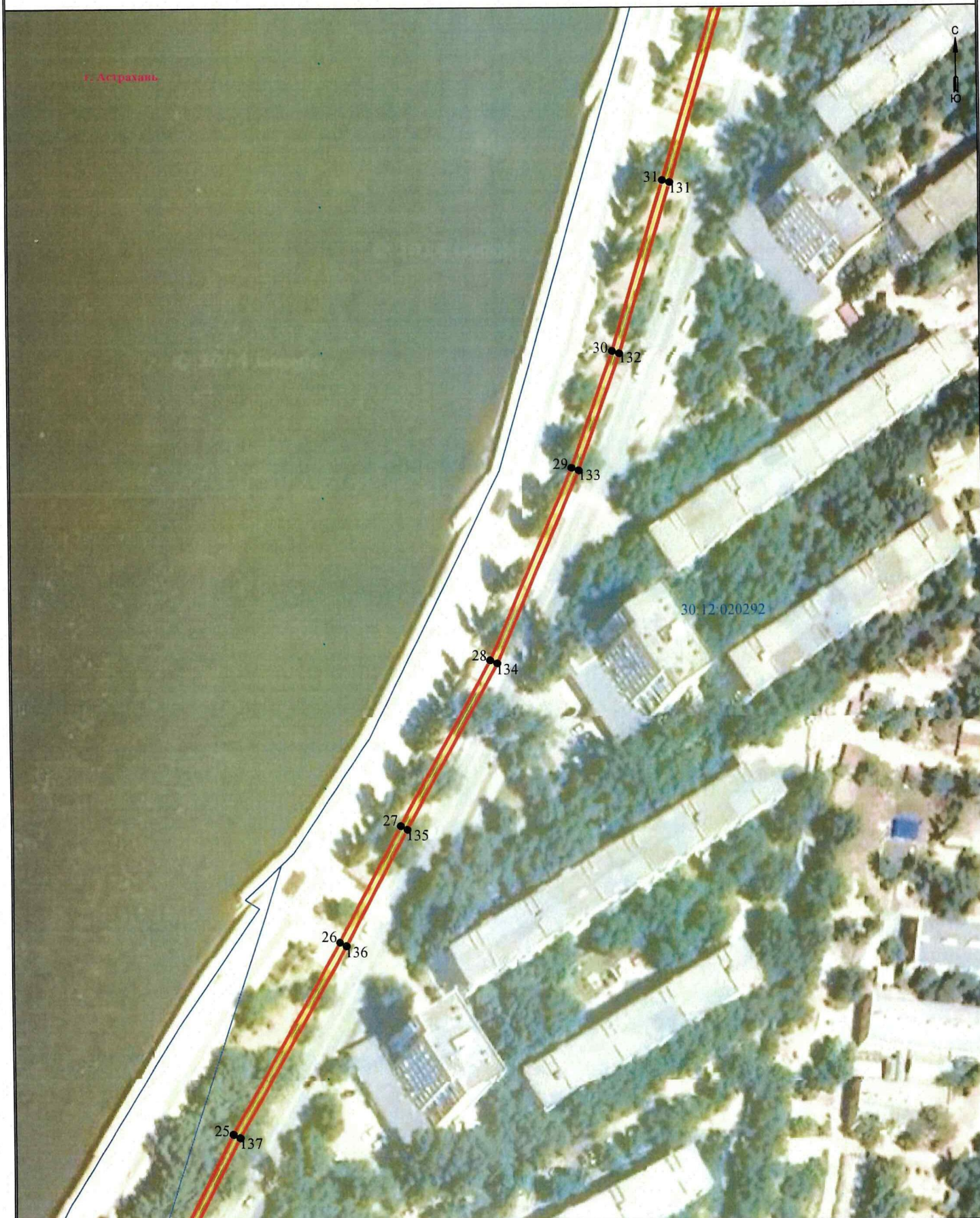
- граница населенного пункта

г. Астрахань - наименование субъекта, МО, населенного пункта

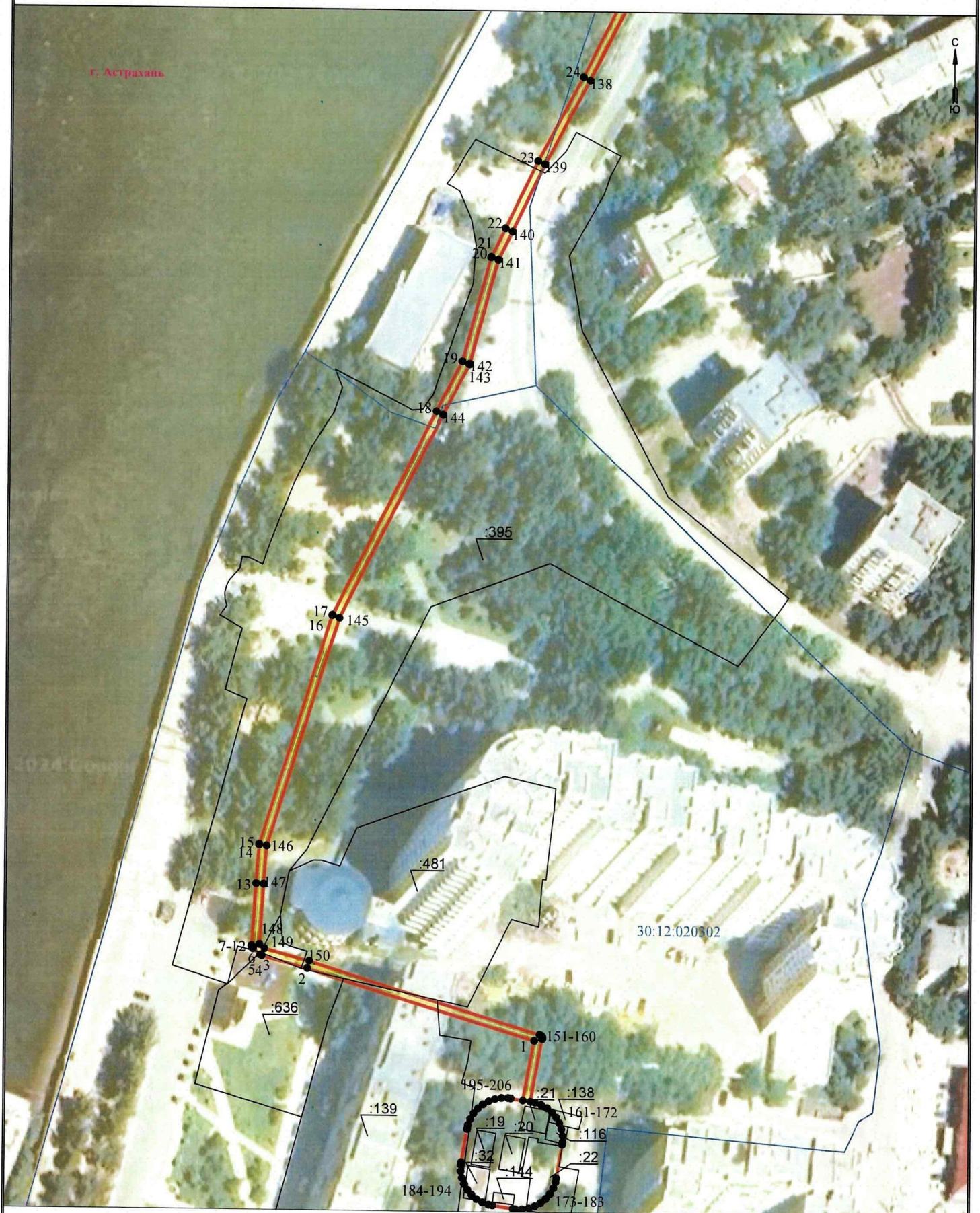
Графическое описание местоположения границ публичного сервитута
для размещения объекта
ЛЭП-6кВ РУ водопровода - РП 15 ф.17 ПС Прогресс



Графическое описание местоположения границ публичного сервитута
для размещения объекта
ЛЭП-6кВ РУ водопровода - РП 15 ф.17 ПС Прогресс



Графическое описание местоположения границ публичного сервитута
для размещения объекта
ЛЭП-6кВ РУ водопровода - РП 15 ф.17 ПС Прогресс



Условные обозначения приведены на листе 1

Масштаб 1:1000

Лист 4 из 5

Описание границ публичного сервитута
ЛЭП-6кВ РУ водопровода - РП 15 ф.17 ПС Прогресс

Местоположение публичного сервитута: Астраханская область, г. Астрахань
 Система координат: МСК-30
 Метод определения координат: Метод спутниковых геодезических измерений (определений)
 Средняя квадратическая погрешность положения характерных точек (Мп) в метрах: 0.10

Перечень характерных точек			
Площадь зоны публичного сервитута 2726 кв.м.			
Обозначение характерных точек границ	Координаты, м		
	X	Y	Z
1	422980.23	2222621.53	
2	423000.79	2222555.27	
3	423004.38	2222541.81	
4	423004.44	2222541.63	
5	423004.54	2222541.46	
6	423004.61	2222541.38	
7	423006.41	2222539.26	
8	423006.62	2222539.07	
9	423006.79	2222538.97	
10	423006.97	2222538.91	
11	423007.16	2222538.88	
12	423007.32	2222538.88	
13	423025.41	2222540.03	
14	423036.68	2222540.82	
15	423036.89	2222540.85	
16	423104.38	2222561.86	
17	423104.52	2222561.91	
18	423164.35	2222591.57	
19	423178.06	2222599.06	
20	423209.41	2222607.11	
21	423209.59	2222607.17	
22	423217.87	2222611.22	
23	423237.79	2222620.49	
24	423262.7	2222633.64	
25	423307.13	2222655.86	
26	423363.02	2222687.05	
27	423396.52	2222704.97	
28	423444.72	2222731.43	
29	423500.29	2222755.46	
30	423533.93	2222767.52	
31	423583.22	2222782.38	
32	423643.73	2222800.37	
33	423706.17	2222818.31	
34	423755.3	2222833.16	
35	423798.42	2222845.23	
36	423811.66	2222848.14	
37	423811.89	2222848.22	
38	423812.05	2222848.31	
39	423812.2	2222848.44	
40	423812.32	2222848.58	
41	423812.42	2222848.75	
42	423812.48	2222848.93	
43	423812.52	2222849.12	
44	423812.52	2222849.98	
45	423816.62	2222890.78	
46	423816.64	2222890.9	
47	423816.64	2222891.05	
48	423814.65	2222931.75	
49	423812.92	2222959.75	
50	423812.06	2222966.54	
51	423812.85	2222977.23	
52	423814.13	2222984.74	
53	423820.6	2223009.38	
54	423823.02	2223016.44	
55	423831.12	2223023.72	
56	423831.21	2223023.82	
57	423834.27	2223027.81	
58	423844.27	2223021.02	
59	423844.42	2223020.93	
60	423844.6	2223020.86	
61	423844.79	2223020.85	
62	423844.98	2223020.83	
63	423845.17	2223020.86	
64	423845.35	2223020.93	
65	423845.47	2223021	
66	423863.59	2223032.3	
67	423967.13	2223036.04	
68	423978.12	2223018.66	
69	423987.02	2223001.65	
70	423987.09	2223001.53	
71	423987.21	2223001.38	
72	423987.36	2223001.26	
73	423987.53	2223001.17	
74	423987.71	2223001.1	
75	423987.89	2223001.07	
76	423988.09	2223001.07	
77	423988.27	2223001.1	
78	423988.46	2223001.17	
79	423988.62	2223001.26	
80	423988.77	2223001.38	
81	423988.89	2223001.53	
82	423988.99	2223001.7	
83	423989.05	2223001.88	
84	423989.09	2223002.07	
85	423989.09	2223002.26	
86	423989.05	2223002.45	
87	423988.99	2223002.63	
88	423980.04	2223010.72	
89	423968.66	2223037.75	
90	423968.5	2223037.94	
91	423968.36	2223038.06	
92	423968.19	2223038.16	
93	423968.01	2223038.23	
94	423967.82	2223038.26	
95	423967.69	2223038.26	
96	423863.22	2223034.49	
97	423862.97	2223034.45	
98	423862.79	2223034.39	
99	423862.68	2223034.32	
100	423844.91	2223023.24	
101	423834.65	2223030.21	
102	423834.5	2223030.3	
103	423834.32	2223030.36	
104	423834.13	2223030.4	
105	423833.93	2223030.4	

1	2	3
106	423833.75	2223030.36
107	423833.57	2223030.3
108	423833.4	2223030.2
109	423833.25	2223030.08
110	423833.16	2223029.97
111	423829.51	2223025.22
112	423822.22	2223017.85
113	423822.1	2223017.71
114	423822.01	2223017.55
115	423818.57	2223010.23
116	423818.5	2223010.05
117	423811.99	2222985.25
118	423810.67	2222977.55
119	423809.85	2222966.59
120	423809.85	2222966.41
121	423810.73	2222959.58
122	423812.45	2222931.63
123	423814.43	2222891.08
124	423810.34	2222870.3
125	423810.33	2222870.18
126	423810.32	2222850.1
127	423797.91	2222847.38
128	423754.7	2222835.27
129	423705.56	2222820.42
130	423643.11	2222802.49
131	423582.59	2222784.49
132	423533.27	2222769.62
133	423499.51	2222757.52
134	423443.8	2222733.42
135	423395.47	2222706.91
136	423361.97	2222688.99
137	423306.13	2222657.81
138	423261.7	2222635.6
139	423236.84	2222632.47
140	423216.93	2222613.21
141	423208.74	2222609.21
142	423178.28	2222601.16
143	423178.1	2222591.09
144	423163.37	2222593.54
145	423103.65	2222563.93
146	423036.4	2222543
147	423025.27	2222542.22
148	423007.73	2222541.1
149	423006.44	2222542.62
150	423002.91	2222555.86
151	422982.04	2222623.12
152	422981.99	2222621.25
153	422981.89	2222623.42
154	422981.77	2222623.57
155	422981.62	2222623.69
156	422981.46	2222623.79
157	422981.28	2222623.85
158	422981.09	2222623.88
159	422980.9	2222623.88
160	422980.8	2222623.87
161	422962.4	2222620.53
162	422962.32	2222620.78
163	422962.12	2222621.89
164	422961.46	2222623.7
165	422960.51	2222625.26
166	422959.27	2222626.82
167	422957.8	2222628.06
168	422956.14	2222629.02
169	422954.34	2222629.67
170	422952.45	2222630
171	422950.54	2222630
172	422949.76	2222629.91
173	422939.95	2222628.3
174	422938.84	2222628.1
175	422937.03	2222627.45
176	422935.37	2222626.49
177	422933.9	2222625.26
178	422932.67	2222623.79
179	422931.71	2222622.13
180	422931.06	2222620.33
181	422930.72	2222618.44
182	422930.72	2222616.52
183	422930.82	2222615.74
184	422931.82	2222609.77
185	422932.01	2222608.65
186	422932.67	2222606.85
187	422933.63	2222605.18
188	422934.86	2222603.72
189	422936.33	2222602.48
190	422937.99	2222601.52
191	422939.79	2222600.87
192	422941.68	2222600.54
193	422943.6	2222600.54
194	422944.37	2222600.63
195	422954.18	2222602.24
196	422955.3	2222601.44
197	422957.1	2222603.09
198	422958.76	2222604.05
199	422960.23	2222605.28
200	422961.46	2222606.75
201	422962.42	2222608.41
202	422963.08	2222610.21
203	422963.41	2222612.1
204	422963.41	2222614.02
205	422963.31	2222614.8
206	422962.74	2222618.36
1	422980.23	2222621.53