



АДМИНИСТРАЦИЯ МУНИЦИПАЛЬНОГО ОБРАЗОВАНИЯ

«ГОРОДСКОЙ ОКРУГ ГОРОД АСТРАХАНЬ»

## ПОСТАНОВЛЕНИЕ

27 апреля 2026 года

№ 424

Об установлении в пользу публичного акционерного общества «Россети Юг» публичного сервитута в целях размещения объекта электросетевого хозяйства, расположенного в границах охранной зоны «Охранная зона ЛЭП-0,4кВ РП 16 ф.7, 26 ПС Окрасочная» (реестровый номер - 30:12-6.3655)

В связи с ходатайством об установлении публичного сервитута публичного акционерного общества «Россети Юг» № 03-10-02-10278/25, в соответствии со ст. 23, ст.ст. 39.38-39.43, 39.50 Земельного кодекса Российской Федерации, п.3 ст.3.6 Федерального закона от 25.10.2001 № 137-ФЗ «О введении в действие Земельного кодекса Российской Федерации», постановлением Правительства Российской Федерации от 24.02.2009 № 160 «О порядке установления охранных зон объектов электросетевого хозяйства и особых условий использования земельных участков, расположенных в границах таких зон»,

**ПОСТАНОВЛЯЮ:**

1. Установить в пользу публичного акционерного общества «Россети Юг» (ОГРН 1076164009096, ИНН 6164266561, юридический адрес: Ростовская область, г. Ростов-на-Дону, ул. Большая Садовая, 49/42) публичный сервитут в целях размещения объекта электросетевого хозяйства «ВЛ-0,4кВ РП16 265м», расположенного в границах охранной зоны «Охранная зона ЛЭП-0,4кВ РП 16 ф.7, 26 ПС Окрасочная» (реестровый номер - 30:12-6.3655) сроком на 49 лет в отношении расположенных на территории муниципального образования «Городской округ город Астрахань» земель, находящихся в государственной или муниципальной собственности, и земельных участков, указанных в приложении 1 к настоящему постановлению администрации муниципального образования «Городской округ город Астрахань».

009687\*

2. Утвердить границы публичного сервитута согласно приложению 2 к настоящему постановлению администрации муниципального образования «Городской округ город Астрахань».

3. Срок проведения работ при предотвращении или устранении аварийных ситуаций устанавливается публичным акционерным обществом «Россети Юг» с учетом ограничений, предусмотренных действующим законодательством. Капитальный ремонт объектов электросетевого хозяйства производится с предварительным уведомлением собственников (землепользователей, землевладельцев, арендаторов) земельных участков 1 раз в 12 лет (продолжительность не превышает 3 месяца для земельных участков, предназначенных для жилищного строительства, в том числе индивидуального жилищного строительства, ведения личного подсобного хозяйства, садоводства, огородничества; не превышает один год – в отношении иных земельных участков).

4. Публичный сервитут считается установленным со дня внесения сведений о нем в Единый государственный реестр недвижимости.

5. Публичному акционерному обществу «Россети Юг»:

5.1. Привести земельные участки, указанные в приложении 1 к настоящему постановлению администрации муниципального образования «Городской округ город Астрахань», в состояние, пригодное для использования в соответствии с видом разрешенного использования, снести инженерное сооружение, размещенное на основании публичного сервитута, в сроки, предусмотренные пунктом 8 статьи 39.50 Земельного кодекса Российской Федерации.

5.2. Обеспечивать сетевым организациям беспрепятственный доступ к объектам электросетевого хозяйства для их эксплуатации и плановых (регламентных) работ.

6. Ограничения по использованию земельных участков определяются Правилами установления охранных зон объектов электросетевого хозяйства и особых условий использования земельных участков, расположенных в границах таких зон, утвержденными постановлением Правительства Российской Федерации от 24.02.2009 № 160 «О порядке установления охранных зон объектов электросетевого хозяйства и особых условий использования земельных участков, расположенных в границах таких зон».

7. Управлению муниципального имущества администрации муниципального образования «Городской округ город Астрахань» в течение пяти рабочих дней со дня принятия настоящего постановления администрации муниципального образования «Городской округ город Астрахань»:

7.1. Направить копию настоящего постановления администрации муниципального образования «Городской округ город Астрахань» в Управление Росреестра по Астраханской области.

7.2. Направить копию настоящего постановления администрации муниципального образования «Городской округ город Астрахань», сведения

о лицах, являющихся правообладателями земельных участков, способах связи с ними, копии документов, подтверждающих права указанных лиц на земельные участки публичному акционерному обществу «Россети Юг».

7.3. Внести соответствующую информацию в геоинформационную систему по данному объекту.

8. Управлению информационной политики администрации муниципального образования «Городской округ город Астрахань» в течение пяти рабочих дней со дня принятия настоящего постановления администрации муниципального образования «Городской округ город Астрахань» разместить настоящее постановление администрации муниципального образования «Городской округ город Астрахань» на официальном сайте администрации муниципального образования «Городской округ город Астрахань».

Глава муниципального образования  
«Городской округ город Астрахань»



И.А. Редькин

Приложение 1  
к постановлению администрации  
муниципального образования  
«Городской округ город  
Астрахань»  
от 17.04.2016 № 424  
(дата)

Перечень земельных участков,  
в отношении которых установлен публичный сервитут

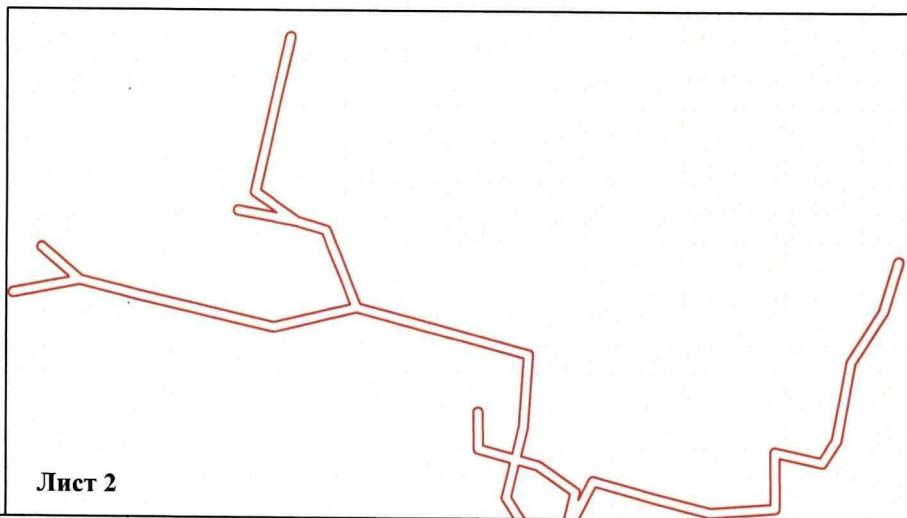
| №  | Кадастровый номер земельного участка | Адрес (описание местоположения) земельного участка  |
|----|--------------------------------------|---|
| 1  | 30:12:042034:50                      | Астраханская область, г. Астрахань, р-н Трусковский, пер. Ленинградский, 79   |
| 2  | 30:12:042034:45                      | обл. Астраханская, г. Астрахань, р-н Трусковский, пер. Ленинградский, 77  |
| 3  | 30:12:040821:69                      | обл. Астраханская, г. Астрахань, р-н Трусковский, пер. Ленинградский, 82 а  |
| 4  | 30:12:040821:68                      | Российская Федерация, Астраханская область, г Астрахань, р-н Трусковский, пер Ленинградский, 84                       |
| 5  | 30:12:040819:35                      | обл. Астраханская, г. Астрахань, р-н Трусковский, пер. Ленинградский  |
| 6  | 30:12:040819:34                      | обл. Астраханская, г. Астрахань, р-н Трусковский, пер. Ленинградский, 72а   |
| 7  | 30:12:040819:2                       | обл. Астраханская, г. Астрахань, р-н Трусковский, пер. Ленинградский, 74а   |
| 8  | 30:12:040820:73                      | Астраханская область, г Астрахань, р-н Трусковский, пер Грановский, д 54в   |
| 9  | 30:12:040820:4                       | Астраханская область, г Астрахань, р-н Трусковский, пер Грановский, 54  |
| 10 | 30:12:040820:3                       | обл. Астраханская, г. Астрахань, р-н Трусковский, пер. Ленинградский, 72, корп. 1                                     |
| 11 | 30:12:040820:1590                    | Астраханская область, г. Астрахань, р-н Трусковский, пер. Ленинградский   |
| 12 | 30:12:040820:1398                    | Астраханская область, г. Астрахань, р-н Трусковский, пер. Грановский  |
| 13 | 30:12:040820:13                      | Астраханская область, городской округ город Астрахань, город Астрахань, переулок Ленинградский, земельный участок 726 |
| 14 | 30:12:040820:1178                    | Астраханская обл., г. Астрахань, р-н Трусковский, пер. Ленинградский, 72  |
| 15 | 30:12:040820:115                     | обл. Астраханская, г. Астрахань, р-н Трусковский, пер. Ленинградский, 68, корп. 1                                     |

|    |                   |  |
|----|-------------------|--|
| 16 | 30:12:040820:10   | обл. Астраханская, г. Астрахань, р-н Трусовский, пер. Грановский, 54г.   |
| 17 | 30:12:040058:2625 | Астраханская область, городской округ город Астрахань, город Астрахань, переулок Грановский, земельный участок 58в |
| 18 | 30:12:040058:23   | Астраханская область, городской округ город Астрахань, город Астрахань, переулок Грановский, земельный участок 54б |
| 19 | 30:12:040058:2293 | Астраханская область, городской округ город Астрахань, город Астрахань, переулок Грановский, земельный участок 54а |
| 20 | 30:12:000000:8878 | Астраханская область, г Астрахань, Трусовский район, пер. Грановский   |

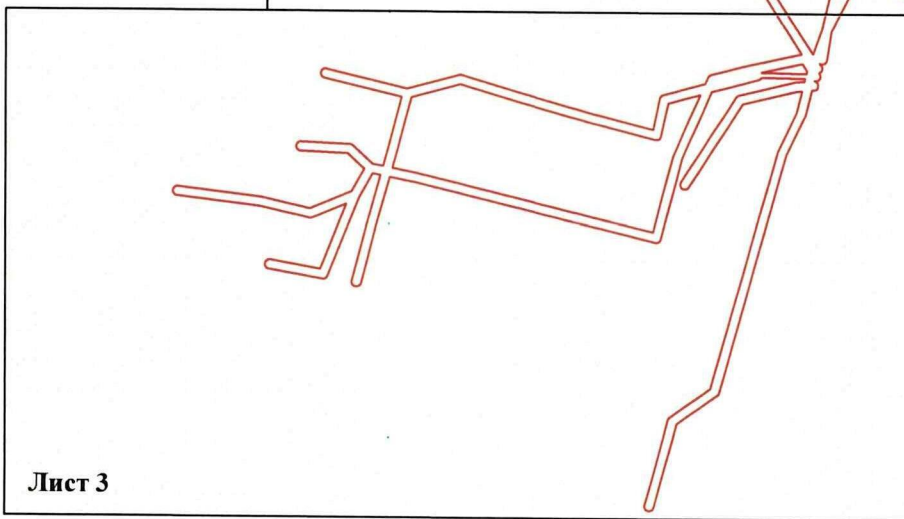
Приложение 2  
к постановлению администрации  
муниципального образования  
«Городской округ город Астрахань»  
от 27.04.2016 № 424  
(дата)

**Графическое описание местоположения границ публичного сервитута  
для размещения объекта  
ЛЭП-0,4кВ РП 16 ф.7, 26 ПС Окрасочная**

**Обзорная схема границ объекта землеустройства**



Лист 2



Лист 3

**Используемые условные знаки и обозначения:**

• 1 - обозначение характерной точки границы устанавливаемой зоны публичного сервитута

— - границы земельных участков, попадающих в зону публичного сервитута

— - граница кадастрового квартала

30:12:040821 - номер кадастрового квартала

— - граница устанавливаемой зоны публичного сервитута

— - ось линии

:45 - кадастровый номер ЗУ

— - граница населенного пункта

г. Астрахань - наименование субъекта, МО, населенного пункта

Графическое описание местоположения границ публичного сервитута  
для размещения объекта  
ЛЭП-0,4кВ РП 16 ф.7, 26 ПС Окрасочная

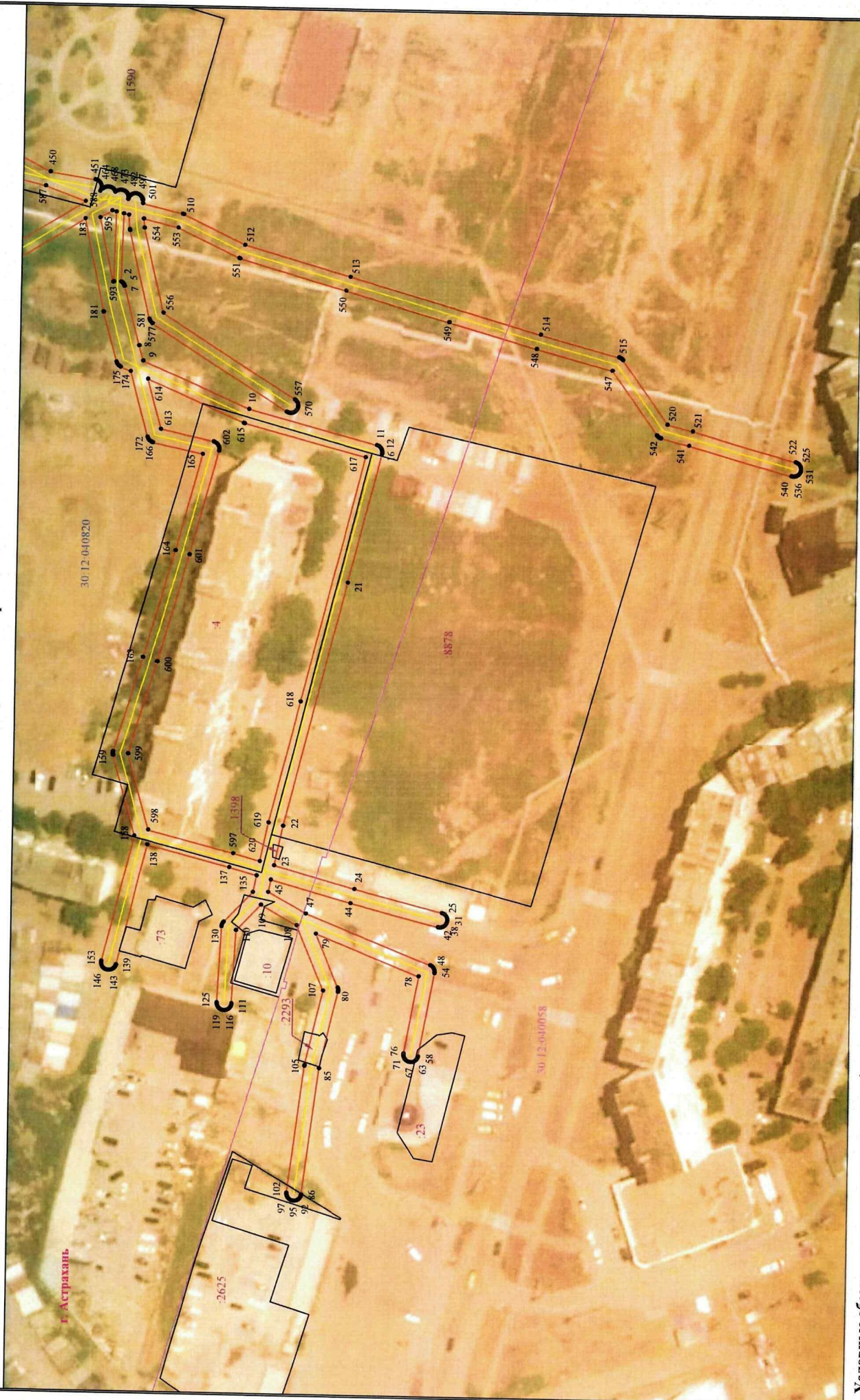


Условные обозначения приведены на листе 1

Масштаб 1:1000

Лист 2 из 5

Графическое описание местоположения границ публичного сервитута  
для размещения объекта  
ЛЭП-0,4кВ РИ 16 ф.7, 26 ПС Окрасочная



Условные обозначения приведены на листе 1

Масштаб 1:1000

**Описание границ публичного сервитута  
ЛЭП-0,4кВ РП 16 ф.7, 26 ПС Окрасочная**

**Местоположение публичного сервитута:** Астраханская область, г. Астрахань  
**Система координат:** МСК-30

**Метод определения координат:** Метод спутниковых геодезических измерений (определений)  
**Средняя квадратическая погрешность положения характерных точек (Mт) в метрах:** 0.10

| Обозначение характерных точек границ | Перечень характерных точек |            |
|--------------------------------------|----------------------------|------------|
|                                      | X                          | Y          |
| 1                                    | 422411.77                  | 2218207.32 |
| 2                                    | 422412.16                  | 2218208.67 |
| 3                                    | 422412.04                  | 2218208.6  |
| 4                                    | 422411.74                  | 2218208.35 |
| 5                                    | 422411.49                  | 2218208.06 |
| 6                                    | 422411.3                   | 2218207.73 |
| 7                                    | 422411.17                  | 2218207.37 |
| 8                                    | 422406.48                  | 2218189.86 |
| 9                                    | 422405.26                  | 2218185.36 |
| 10                                   | 422373.49                  | 2218171.52 |
| 11                                   | 422354.41                  | 2218161.6  |
| 12                                   | 422335.03                  | 2218161.47 |
| 13                                   | 422334.7                   | 2218161.28 |
| 14                                   | 422334.41                  | 2218161.03 |
| 15                                   | 422334.16                  | 2218160.74 |
| 16                                   | 422333.97                  | 2218160.4  |
| 17                                   | 422333.84                  | 2218160.04 |
| 18                                   | 422333.77                  | 2218159.28 |
| 19                                   | 422333.77                  | 2218159.28 |
| 20                                   | 422333.83                  | 2218158.95 |
| 21                                   | 422333.35                  | 2218158.43 |
| 22                                   | 422361.43                  | 2218047.12 |
| 23                                   | 422363.86                  | 2218035.11 |
| 24                                   | 422339.89                  | 2218028.44 |
| 25                                   | 422313.84                  | 2218021.78 |
| 26                                   | 422313.46                  | 2218021.64 |
| 27                                   | 422313.13                  | 2218021.45 |
| 28                                   | 422312.83                  | 2218021.21 |
| 29                                   | 422312.59                  | 2218020.91 |
| 30                                   | 422312.39                  | 2218020.58 |
| 31                                   | 422312.26                  | 2218020.22 |
| 32                                   | 422312.2                   | 2218019.84 |
| 33                                   | 422312.2                   | 2218019.46 |
| 34                                   | 422312.26                  | 2218018.72 |
| 35                                   | 422312.39                  | 2218018.39 |
| 36                                   | 422312.59                  | 2218018.09 |
| 37                                   | 422312.83                  | 2218018.09 |
| 38                                   | 422313.13                  | 2218017.85 |
| 39                                   | 422313.46                  | 2218017.66 |
| 40                                   | 422313.84                  | 2218017.52 |
| 41                                   | 422314.2                   | 2218017.46 |
| 42                                   | 422314.58                  | 2218017.46 |
| 43                                   | 422314.93                  | 2218017.52 |
| 44                                   | 422315.26                  | 2218017.46 |
| 45                                   | 422364.73                  | 2218030.79 |
| 46                                   | 422365.47                  | 2218027.1  |
| 47                                   | 422354.23                  | 2218020.85 |
| 48                                   | 422317.03                  | 2218006.07 |
| 49                                   | 422316.91                  | 2218006.02 |
| 50                                   | 422316.58                  | 2218005.83 |
| 51                                   | 422316.29                  | 2218005.58 |
| 52                                   | 422316.04                  | 2218005.29 |
| 53                                   | 422315.85                  | 2218004.96 |
| 54                                   | 422315.72                  | 2218004.6  |
| 55                                   | 422315.65                  | 2218004.22 |
| 56                                   | 422315.65                  | 2218003.84 |
| 57                                   | 422315.69                  | 2218003.63 |
| 58                                   | 422320.2                   | 2218003.95 |
| 59                                   | 422320.24                  | 2218003.77 |
| 60                                   | 422320.37                  | 2218003.41 |
| 61                                   | 422320.51                  | 2218003.08 |
| 62                                   | 422320.81                  | 2218002.77 |
| 63                                   | 422321.1                   | 2218002.54 |
| 64                                   | 422321.43                  | 2218002.35 |
| 65                                   | 422321.79                  | 2218002.2  |
| 66                                   | 422322.17                  | 2218002.15 |
| 67                                   | 422322.56                  | 2218002.15 |
| 68                                   | 422322.93                  | 2218002.22 |
| 69                                   | 422323.29                  | 2218002.35 |
| 70                                   | 422323.63                  | 2218002.54 |
| 71                                   | 422323.92                  | 2218002.77 |
| 72                                   | 422324.17                  | 2218003.08 |
| 73                                   | 422324.36                  | 2218003.41 |
| 74                                   | 422324.49                  | 2218003.77 |
| 75                                   | 422324.56                  | 2218004.15 |
| 76                                   | 422324.56                  | 2218004.53 |
| 77                                   | 422324.52                  | 2218004.91 |
| 78                                   | 422320.33                  | 2218002.65 |
| 79                                   | 422351.12                  | 2218014.88 |
| 80                                   | 422344.4                   | 2218009.92 |
| 81                                   | 422344.31                  | 2218009.64 |
| 82                                   | 422344.24                  | 2218009.28 |
| 83                                   | 422344.29                  | 2218008.91 |
| 84                                   | 422344.29                  | 2218008.53 |
| 85                                   | 422344.29                  | 2218008.15 |
| 86                                   | 422344.29                  | 2218007.77 |
| 87                                   | 422344.29                  | 2218007.39 |
| 88                                   | 422344.29                  | 2218007.01 |
| 89                                   | 422344.29                  | 2218006.63 |
| 90                                   | 422344.29                  | 2218006.25 |
| 91                                   | 422344.29                  | 2218005.87 |
| 92                                   | 422344.29                  | 2218005.49 |
| 93                                   | 422344.29                  | 2218005.11 |
| 94                                   | 422344.29                  | 2218004.73 |
| 95                                   | 422344.29                  | 2218004.35 |
| 96                                   | 422344.29                  | 2218003.97 |
| 97                                   | 422344.29                  | 2218003.59 |
| 98                                   | 422344.29                  | 2218003.21 |
| 99                                   | 422344.29                  | 2218002.83 |
| 100                                  | 422344.29                  | 2218002.45 |
| 101                                  | 422344.29                  | 2218002.07 |
| 102                                  | 422344.29                  | 2218001.69 |
| 103                                  | 422344.29                  | 2218001.31 |
| 104                                  | 422344.29                  | 2218000.93 |
| 105                                  | 422344.29                  | 2218000.55 |

| 1   | 2         | 3          |
|-----|-----------|------------|
| 106 | 422353.91 | 2218005.62 |
| 107 | 422348.74 | 2218005.62 |
| 108 | 422356.91 | 2218017.3  |
| 109 | 422367.53 | 2218023.2  |
| 110 | 422374.89 | 2218035.48 |
| 111 | 422375.02 | 2218035.55 |
| 112 | 422375.99 | 2218039.09 |
| 113 | 422376.13 | 2218039.73 |
| 114 | 422376.32 | 2218039.24 |
| 115 | 422376.56 | 2218039.21 |
| 116 | 422376.86 | 2218039.86 |
| 117 | 422377.19 | 2218039.66 |
| 118 | 422377.55 | 2218039.53 |
| 119 | 422377.93 | 2218039.47 |
| 120 | 422378.31 | 2218039.47 |
| 121 | 422378.69 | 2218039.53 |
| 122 | 422379.05 | 2218039.66 |
| 123 | 422379.38 | 2218039.86 |
| 124 | 422379.68 | 2218039.21 |
| 125 | 422379.92 | 2218039.24 |
| 126 | 422380.11 | 2218039.29 |
| 127 | 422380.25 | 2218039.09 |
| 128 | 422380.31 | 2218039.47 |
| 129 | 422380.31 | 2218039.76 |
| 130 | 422379.24 | 2218016.51 |
| 131 | 422379.17 | 2218016.97 |
| 132 | 422379.04 | 2218017.33 |
| 133 | 422378.85 | 2218017.67 |
| 134 | 422378.63 | 2218017.92 |
| 135 | 422369.98 | 2218027.01 |
| 136 | 422368.98 | 2218031.97 |
| 137 | 422377.23 | 2218034.27 |
| 138 | 422401.76 | 2218040.63 |
| 139 | 422410.49 | 2218004.44 |
| 140 | 422410.63 | 2218004.02 |
| 141 | 422410.82 | 2218003.69 |
| 142 | 422411.07 | 2218003.4  |
| 143 | 422411.37 | 2218003.15 |
| 144 | 422411.7  | 2218002.83 |
| 145 | 422412.06 | 2218002.5  |
| 146 | 422412.44 | 2218002.16 |
| 147 | 422412.82 | 2218001.76 |
| 148 | 422413.2  | 2218001.33 |
| 149 | 422413.56 | 2218000.96 |
| 150 | 422413.89 | 2218000.58 |
| 151 | 422414.18 | 2218000.24 |
| 152 | 422414.43 | 2218000.69 |
| 153 | 422414.62 | 2218000.02 |
| 154 | 422414.75 | 2218000.38 |
| 155 | 422414.82 | 2218000.76 |
| 156 | 422414.82 | 2218000.54 |
| 157 | 422414.76 | 2218000.47 |
| 158 | 422405.65 | 2218003.28 |
| 159 | 422412.34 | 2218007.46 |
| 160 | 422412.41 | 2218008.24 |
| 161 | 422412.41 | 2218008.24 |
| 162 | 422412.35 | 2218008.62 |
| 163 | 422403.88 | 2218009.86 |
| 164 | 422394.87 | 2218129.04 |
| 165 | 422387.19 | 2218157.89 |
| 166 | 422401.99 | 2218161.09 |
| 167 | 422402.09 | 2218161.12 |
| 168 | 422402.46 | 2218161.25 |
| 169 | 422402.79 | 2218161.44 |
| 170 | 422403.08 | 2218161.69 |
| 171 | 422403.33 | 2218161.98 |
| 172 | 422403.52 | 2218162.31 |
| 173 | 422403.65 | 2218162.67 |
| 174 | 422408.95 | 2218182.16 |
| 175 | 422411.9  | 2218183.45 |
| 176 | 422412.29 | 2218183.67 |
| 177 | 422412.58 | 2218183.91 |
| 178 | 422412.83 | 2218184.21 |
| 179 | 422413.02 | 2218184.54 |
| 180 | 422413.15 | 2218184.9  |
| 181 | 422417.12 | 2218199.62 |
| 182 | 422417.14 | 2218199.73 |
| 183 | 422423.07 | 2218227.66 |
| 184 | 422420.97 | 2218209.67 |
| 185 | 422451.24 | 2218209.53 |
| 186 | 422451.6  | 2218209.39 |
| 187 | 422451.97 | 2218209.33 |
| 188 | 422452.36 | 2218209.33 |
| 189 | 422452.68 | 2218209.39 |
| 190 | 422468.64 | 2218213.24 |
| 191 | 422472.85 | 2218197.62 |
| 192 | 422472.98 | 2218197.26 |
| 193 | 422473.17 | 2218196.93 |
| 194 | 422473.41 | 2218196.64 |
| 195 | 422473.71 | 2218196.39 |
| 196 | 422474.04 | 2218196.2  |
| 197 | 422474.4  | 2218196.07 |
| 198 | 422474.78 | 2218196.07 |
| 199 | 422474.93 | 2218196.07 |
| 200 | 422492.19 | 2218195.71 |
| 201 | 422492.41 | 2218195.71 |
| 202 | 422492.79 | 2218195.78 |
| 203 | 422493.15 | 2218195.91 |
| 204 | 422493.48 | 2218196.07 |
| 205 | 422493.78 | 2218196.35 |
| 206 | 422494.02 | 2218196.64 |
| 207 | 422494.22 | 2218196.98 |
| 208 | 422494.35 | 2218197.34 |
| 209 | 422494.41 | 2218197.71 |
| 210 | 422494.41 | 2218198.08 |
| 211 | 422494.35 | 2218198.45 |
| 212 | 422494.22 | 2218198.82 |
| 213 | 422494.02 | 2218199.17 |
| 214 | 422493.78 | 2218199.46 |
| 215 | 422493.48 | 2218199.71 |

| 1   | 2         | 3          |
|-----|-----------|------------|
| 216 | 422493.15 | 2218199.9  |
| 217 | 422492.79 | 2218200.03 |
| 218 | 422492.41 | 2218200.1  |
| 219 | 422492.26 | 2218200.1  |
| 220 | 422476.66 | 2218200.36 |
| 221 | 422472.91 | 2218214.28 |
| 222 | 422485.97 | 2218217.44 |
| 223 | 422517.55 | 2218219.59 |
| 224 | 422514.95 | 2218192.09 |
| 225 | 422511.79 | 2218166.84 |
| 226 | 422538.64 | 2218141.05 |
| 227 | 422529.42 | 2218103.03 |
| 228 | 422529.37 | 2218102.71 |
| 229 | 422529.37 | 2218102.32 |
| 230 | 422529.42 | 2218102.02 |
| 231 | 422543.8  | 2218039.83 |
| 232 | 422550.73 | 2218011.98 |
| 233 | 422544.77 | 2217981.43 |
| 234 | 422544.74 | 2217981.2  |
| 235 | 422544.74 | 2217980.81 |
| 236 | 422544.8  | 2217980.44 |
| 237 | 422544.93 | 2217980.08 |
| 238 | 422545.12 | 2217979.74 |
| 239 | 422545.37 | 2217979.45 |
| 240 | 422545.67 | 2217979.2  |
| 241 | 422546    | 2217979.01 |
| 242 | 422546.36 | 2217978.88 |
| 243 | 422546.74 | 2217978.82 |
| 244 | 422547.12 | 2217978.82 |
| 245 | 422547.5  | 2217978.88 |
| 246 | 422547.86 | 2217979.01 |
| 247 | 422548.19 | 2217979.2  |
| 248 | 422548.48 | 2217979.45 |
| 249 | 422548.73 | 2217979.74 |
| 250 | 422548.92 | 2217980.08 |
| 251 | 422549.05 | 2217980.44 |
| 252 | 422549.08 | 2217980.59 |
| 253 | 422549.28 | 2218007.18 |
| 254 | 422566.74 | 2217992.77 |
| 255 | 422566.85 | 2217992.66 |
| 256 | 422567.14 | 2217992.41 |
| 257 | 422567.47 | 2217992.22 |
| 258 | 422567.83 | 2217992.09 |
| 259 | 422568.21 | 2217992.02 |
| 260 | 422568.6  | 2217992.09 |
| 261 | 422568.98 | 2217992.09 |
| 262 | 422569.33 | 2217992.22 |
| 263 | 422569.67 | 2217992.41 |
| 264 | 422569.96 | 2217992.66 |
| 265 | 422570.21 | 2217992.95 |
| 266 | 422570.4  | 2217993.28 |
| 267 | 422570.53 | 2217993.64 |
| 268 | 422570.6  | 2217994.02 |
| 269 | 422570.6  | 2217994.4  |
| 270 | 422570.53 | 2217994.78 |
| 271 | 422570.4  | 2217995.14 |
| 272 | 422570.21 | 2217995.47 |
| 273 | 422570.06 | 2217995.65 |
| 274 | 422569.88 | 2218013.08 |
| 275 | 422569.67 | 2218008.3  |
| 276 | 422561.75 | 2218008.3  |
| 277 | 422563.82 | 2218102.5  |
| 278 | 422562.46 | 2218138.11 |
| 279 | 422575.17 | 2218125.37 |
| 280 | 422578.91 | 2218112.7  |
| 281 | 422583.82 | 2218085.72 |
| 282 | 422583.86 | 2218085.55 |
| 283 | 422584    | 2218085.19 |
| 284 | 422584.19 | 2218084.85 |
| 285 | 422584.33 | 2218084.56 |
| 286 | 422584.73 | 2218084    |

**Описание границ публичного сервитута  
ЛЭП-0,4кВ РП 16 ф.7, 26 ПС Окрасочная**

**Местоположение публичного сервитута:** Астраханская область, г. Астрахань  
**Система координат:** МСК-30  
**Метод определения координат:** Метод спутниковых геодезических измерений (определений)  
**Средняя квадратическая погрешность положения характерных точек (Мт) в метрах:** 0.10

| 1   | 2         | 3          |
|-----|-----------|------------|
| 546 | 422252 08 | 2218166 09 |
| 547 | 422265 52 | 2218185 02 |
| 548 | 422288 19 | 2218191 14 |
| 549 | 422314 45 | 2218198 54 |
| 550 | 422345 25 | 2218207 27 |
| 551 | 422376 97 | 2218216 38 |
| 552 | 422377 29 | 2218216 5  |
| 553 | 422395 69 | 2218225 39 |
| 554 | 422405 84 | 2218227 87 |
| 555 | 422405 61 | 2218225 14 |
| 556 | 422399 58 | 2218199 69 |
| 557 | 422360    | 2218174 7  |
| 558 | 422359 92 | 2218174 64 |
| 559 | 422359 62 | 2218174 4  |
| 560 | 422359 38 | 2218174 1  |
| 561 | 422359 18 | 2218173 77 |
| 562 | 422359 05 | 2218173 41 |
| 563 | 422358 99 | 2218173 03 |
| 564 | 422358 99 | 2218172 65 |
| 565 | 422359 05 | 2218172 27 |
| 566 | 422359 18 | 2218171 91 |
| 567 | 422359 38 | 2218171 58 |
| 568 | 422359 62 | 2218171 29 |
| 569 | 422359 92 | 2218171 04 |
| 570 | 422360 25 | 2218170 85 |
| 571 | 422360 61 | 2218170 72 |
| 572 | 422360 99 | 2218170 65 |
| 573 | 422361 37 | 2218170 65 |
| 574 | 422361 75 | 2218170 72 |
| 575 | 422362 11 | 2218170 85 |
| 576 | 422362 35 | 2218170 99 |
| 577 | 422402 68 | 2218196 45 |
| 578 | 422402 77 | 2218196 51 |
| 579 | 422403 06 | 2218196 76 |
| 580 | 422403 31 | 2218197 05 |
| 581 | 422403 5  | 2218197 38 |
| 582 | 422403 63 | 2218197 74 |
| 583 | 422409 93 | 2218224 28 |
| 584 | 422409 98 | 2218224 6  |
| 585 | 422410 34 | 2218228 97 |
| 1   | 422411 77 | 2218229 32 |
| 586 | 422454 01 | 2218241 79 |
| 587 | 422435    | 2218237 3  |
| 588 | 422423 12 | 2218232 87 |
| 589 | 422452 57 | 2218213 88 |
| 590 | 422467 49 | 2218217 49 |
| 591 | 422465 26 | 2218225 76 |
| 586 | 422454 01 | 2218241 79 |
| 592 | 422413 95 | 2218229 86 |
| 593 | 422414 36 | 2218208 72 |
| 594 | 422414 54 | 2218208 61 |
| 595 | 422418 66 | 2218228 04 |
| 596 | 422415 2  | 2218230 16 |
| 592 | 422413 95 | 2218229 86 |
| 597 | 422376 11 | 2218038 52 |
| 598 | 422401 59 | 2218043 13 |
| 599 | 422407 93 | 2218068 02 |
| 600 | 422399 65 | 2218095 63 |
| 601 | 422390 63 | 2218127 89 |
| 602 | 422382 35 | 2218158 98 |
| 603 | 422382 28 | 2218159 36 |
| 604 | 422382 28 | 2218159 74 |
| 605 | 422382 35 | 2218160 12 |
| 606 | 422382 48 | 2218160 48 |
| 607 | 422382 67 | 2218160 81 |
| 608 | 422382 92 | 2218161 1  |
| 609 | 422383 21 | 2218161 35 |
| 610 | 422383 55 | 2218161 54 |
| 611 | 422383 91 | 2218161 67 |
| 612 | 422384 01 | 2218161 7  |
| 613 | 422399 75 | 2218163 11 |
| 614 | 422403 78 | 2218179 91 |
| 615 | 422375 09 | 2218167 42 |
| 616 | 422374 76 | 2218167 3  |
| 617 | 422338 62 | 2218157 89 |
| 618 | 422356 76 | 2218084 63 |
| 619 | 422365 74 | 2218048 04 |
| 620 | 422368 11 | 2218036 3  |
| 597 | 422376 11 | 2218038 52 |