



АДМИНИСТРАЦИЯ МУНИЦИПАЛЬНОГО ОБРАЗОВАНИЯ

«ГОРОДСКОЙ ОКРУГ ГОРОД АСТРАХАНЬ»

## ПОСТАНОВЛЕНИЕ

29 января 2026 года

№ 43

Об установлении в пользу публичного акционерного общества «Россети Юг» публичного сервитута в целях размещения объекта электросетевого хозяйства, расположенного в границах охранной зоны «Охранная зона ЛЭП-6кВ ф.17 ПС Прогресс - РУ водопровода» (реестровый номер – 30:12-6.2723)

В связи с ходатайством об установлении публичного сервитута публичного акционерного общества «Россети Юг» № 03-10-02-19018/24, в соответствии со ст. 23, ст.ст. 39.38-39.43, 39.50 Земельного кодекса Российской Федерации, п.3 ст.3.6 Федерального закона от 25.10.2001 № 137-ФЗ «О введении в действие Земельного кодекса Российской Федерации», постановлением Правительства Российской Федерации от 24.02.2009 № 160 «О порядке установления охранных зон объектов электросетевого хозяйства и особых условий использования земельных участков, расположенных в границах таких зон»,

### ПОСТАНОВЛЯЮ:

1. Установить в пользу публичного акционерного общества «Россети Юг» (ОГРН 1076164009096, ИНН 6164266561, юридический адрес: Ростовская область, г. Ростов-на-Дону, ул. Большая Садовая, 49/42) публичный сервитут в целях размещения объекта электросетевого хозяйства «П/ст.«Прогресс» (ул.Латышева,11/б)-РУ водопров.(ул. Комс. Набер./Латышева)-1390м КЛ-6кВ ф.17 ПС Прогр-РУ водопр.», расположенного в границах охранной зоны «Охранная зона ЛЭП-6кВ ф.17 ПС Прогресс - РУ водопровода» (реестровый номер – 30:12-6.2723) сроком на 49 лет в отношении расположенных на территории муниципального образования «Городской округ город Астрахань» земель, находящихся в государственной или муниципальной собственности, и земельных участков, указанных в приложении 1 к настоящему постановлению администрации муниципального образования «Городской округ город Астрахань».

2. Утвердить границы публичного сервитута согласно приложению 2 к настоящему постановлению администрации муниципального образования «Городской округ город Астрахань».

3. Срок проведения работ при предотвращении или устранении аварийных ситуаций устанавливается публичным акционерным обществом «Россети Юг» с учетом ограничений, предусмотренных действующим законодательством. Капитальный ремонт объектов электросетевого хозяйства производится с предварительным уведомлением собственников (землепользователей, землевладельцев, арендаторов) земельных участков 1 раз в 12 лет (продолжительность не превышает 3 месяца для земельных участков, предназначенных для жилищного строительства, в том числе индивидуального жилищного строительства, ведения личного подсобного хозяйства, садоводства, огородничества; не превышает один год – в отношении иных земельных участков).

4. Публичный сервитут считается установленным со дня внесения сведений о нем в Единый государственный реестр недвижимости.

5. Публичному акционерному обществу «Россети Юг»:

5.1. Привести земельные участки, указанные в приложении 1 к настоящему постановлению администрации муниципального образования «Городской округ город Астрахань», в состояние, пригодное для использования в соответствии с видом разрешенного использования, снести инженерное сооружение, размещенное на основании публичного сервитута, в сроки, предусмотренные пунктом 8 статьи 39.50 Земельного кодекса Российской Федерации.

5.2. Обеспечивать сетевым организациям беспрепятственный доступ к объектам электросетевого хозяйства для их эксплуатации и плановых (регламентных) работ.

6. Ограничения по использованию земельных участков определяются Правилами установления охранных зон объектов электросетевого хозяйства и особых условий использования земельных участков, расположенных в границах таких зон, утвержденными постановлением Правительства Российской Федерации от 24.02.2009 № 160 «О порядке установления охранных зон объектов электросетевого хозяйства и особых условий использования земельных участков, расположенных в границах таких зон».

7. Управлению муниципального имущества администрации муниципального образования «Городской округ город Астрахань» в течение пяти рабочих дней со дня принятия настоящего постановления администрации муниципального образования «Городской округ город Астрахань»:

7.1. Направить копию настоящего постановления администрации муниципального образования «Городской округ город Астрахань» в Управление Росреестра по Астраханской области.

7.2. Направить копию настоящего постановления администрации муниципального образования «Городской округ город Астрахань», сведения о лицах, являющихся правообладателями земельных участков, способах связи с ними, копии документов, подтверждающих права указанных лиц на земельные участки публичному акционерному обществу «Россети Юг».

7.3. Внести соответствующую информацию в геоинформационную систему по данному объекту.

8. Управлению информационной политики администрации муниципального образования «Городской округ город Астрахань» в течение пяти рабочих дней со дня принятия настоящего постановления администрации муниципального образования «Городской округ город Астрахань» разместить настоящее постановление администрации муниципального образования «Городской округ город Астрахань» на официальном сайте администрации муниципального образования «Городской округ город Астрахань».

Глава муниципального образования  
«Городской округ город Астрахань»



И.А. Редькин

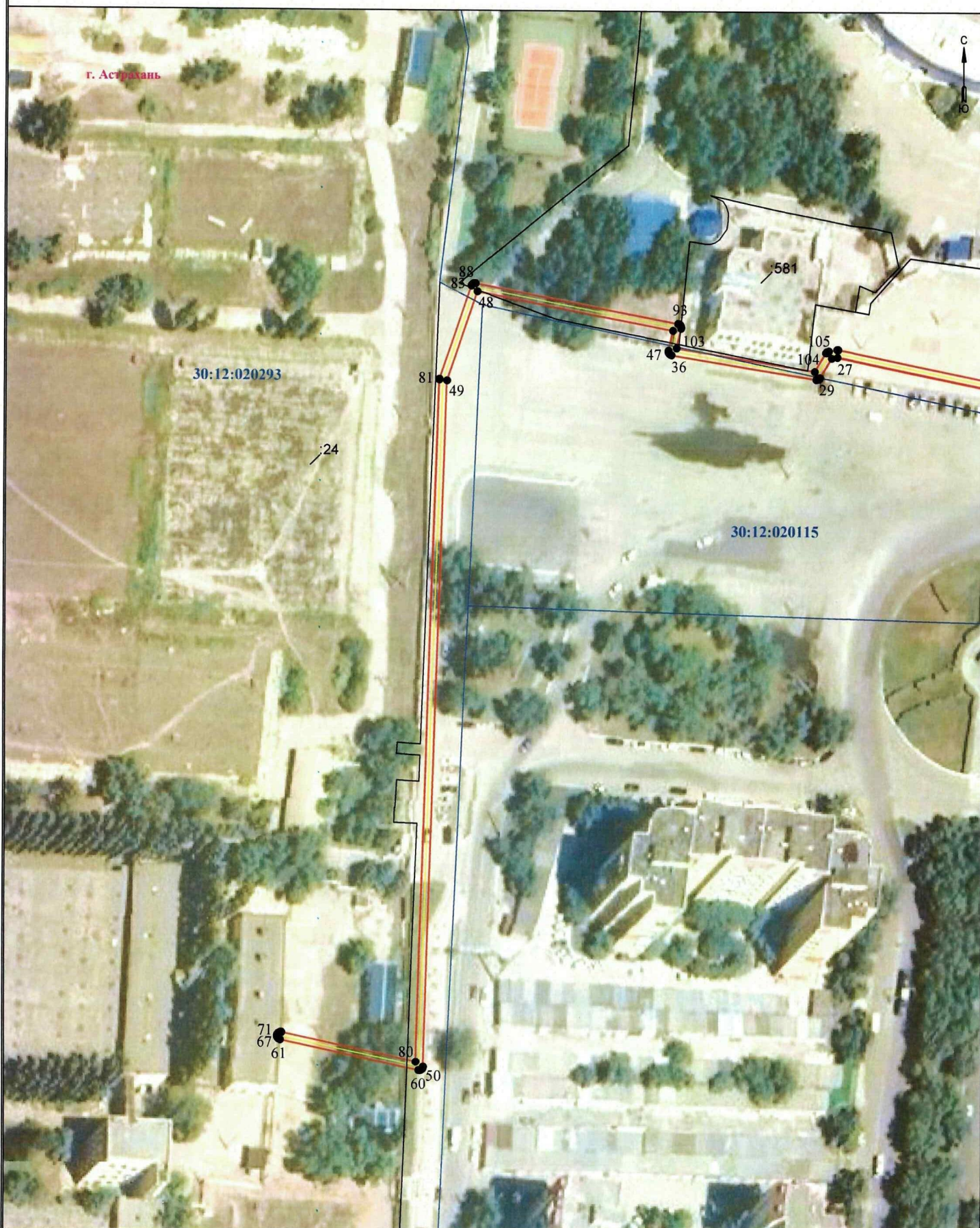
Приложение 1  
к постановлению администрации  
муниципального образования  
«Городской округ город  
Астрахань»  
от 29.01.2016 № 43  
(дата)

Перечень земельных участков,  
в отношении которых установлен публичный сервитут

№	Кадастровый номер земельного участка	Адрес (описание местоположения) земельного участка
1	30:12:020293:24	Астраханская область, г Астрахань, р-н Ленинский, ул Латышева, 1
2	30:12:020288:581	Астраханская область, г. Астрахань, р-н Ленинский, ул. Латышева, 3
3	30:12:020288:219	Астраханская область, г Астрахань, р-н Ленинский, ул Латышева, 3
4	30:12:020287:566	обл. Астраханская, г. Астрахань, р-н Ленинский, ул. Латышева
5	30:12:020287:5	обл. Астраханская, г. Астрахань, р-н Ленинский, ул. Латышева, 116



Графическое описание местоположения границ публичного сервитута  
для размещения объекта  
ЛЭП-6кВ ф.17 ПС Прогресс - РУ водопровода



Графическое описание местоположения границ публичного сервитута  
для размещения объекта  
ЛЭП-6кВ ф.17 ПС Прогресс - РУ водопровода



Графическое описание местоположения границ публичного сервитута  
для размещения объекта  
ЛЭП-6кВ ф.17 ПС Прогресс - РУ водопровода



г. Астрахань

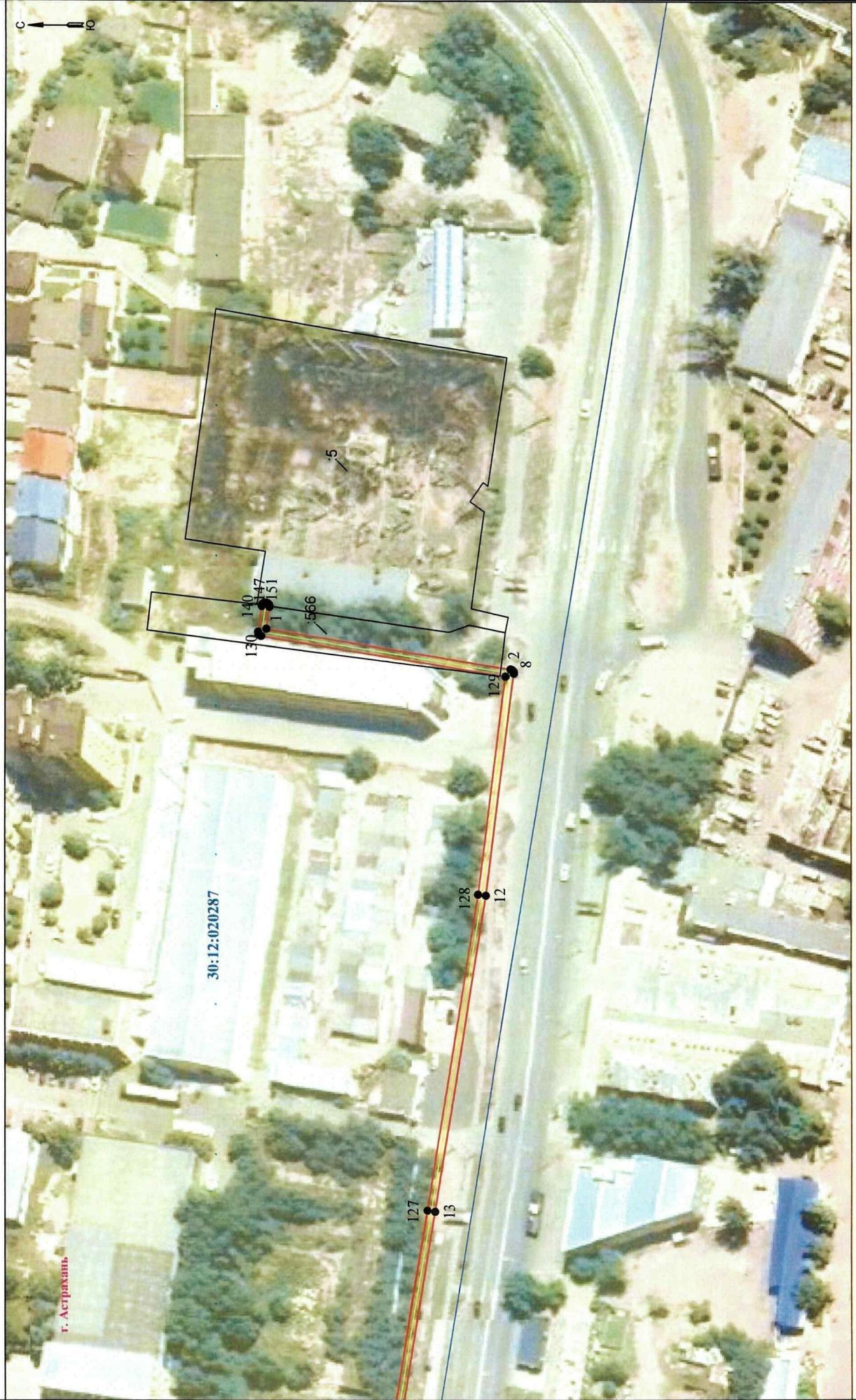
30:12:020287

124  
16

125  
15

126  
14

Графическое описание местоположения границ публичного сервитута  
для размещения объекта  
ЛЭП-6кВ ф.17 ПС Прогресс - РУ водопровода



**Описание границ публичного сервитута  
ЛЭП-6кВ ф.17 ПС Прогресс - РУ водопровода**

**Местоположение публичного сервитута:** Астраханская область, г. Астрахань

**Система координат:** МСК-30

**Метод определения координат:** Метод спутниковых геодезических измерений (определений)

**Средняя квадратическая погрешность положения характерных точек (M<sub>t</sub>) в метрах:** 0.10

Перечень характерных точек		
Площадь зоны публичного сервитута 3329 кв.м		
Обозначение характерных точек границ	Координаты, м	
	X	Y
1	2	3
1	424082.6	2224209.01
2	424014.15	2224197.85
3	424014.04	2224197.83
4	424013.86	2224197.76
5	424013.69	2224197.66
6	424013.55	2224197.54
7	424013.42	2224197.39
8	424013.33	2224197.23
9	424013.26	2224197.05
10	424013.23	2224196.86
11	424013.23	2224196.67
12	424021	2224133.88
13	424035.22	2224044.98
14	424051.07	2223948.22
15	424075.62	2223792.05
16	424108.85	2223604.75
17	424140.77	2223396.63
18	424139.1	2223392.28
19	424139.07	2223392.18
20	424139.04	2223391.99
21	424139.04	2223391.79
22	424147.13	2223342.93
23	424151.71	2223321.04
24	424155.95	2223293.84
25	424161.28	2223263.9
26	424167.39	2223242.84
27	424184.23	2223161.44
28	424183.93	2223159.69
29	424178.31	2223156.3
30	424178.1	2223156.14
31	424177.98	2223155.99
32	424177.88	2223155.82
33	424177.82	2223155.64
34	424177.78	2223155.46
35	424177.78	2223155.26
36	424184.67	2223113.48
37	424184.69	2223113.37
38	424184.76	2223113.19
39	424184.85	2223113.03
40	424184.98	2223112.88
41	424185.12	2223112.76
42	424185.29	2223112.66
43	424185.47	2223112.6
44	424185.66	2223112.56
45	424185.85	2223112.56
46	424185.99	2223112.59
47	424191.71	2223113.87
48	424202.58	2223057.7
49	424176.96	2223049.01
50	423979.26	2223043.07
51	423979.01	2223043.03
52	423978.83	2223042.96
53	423978.66	2223042.87
54	423978.51	2223042.74
55	423978.39	2223042.6
56	423978.29	2223042.43
57	423978.23	2223042.25
58	423978.19	2223042.06
59	423978.19	2223041.87
60	423978.22	2223041.73
61	423986.92	2223001.93
62	423986.99	2223001.7
63	423987.09	2223001.53
64	423987.21	2223001.38
65	423987.36	2223001.26
66	423987.53	2223001.17
67	423987.71	2223001.1

1	2	3
68	423987.89	2223001.07
69	423988.09	2223001.07
70	423988.27	2223001.1
71	423988.46	2223001.17
72	423988.62	2223001.26
73	423988.77	2223001.38
74	423988.89	2223001.53
75	423988.99	2223001.7
76	423989.05	2223001.88
77	423989.09	2223002.07
78	423989.09	2223002.26
79	423989.06	2223002.4
80	423980.65	2223040.91
81	424177.19	2223046.81
82	424177.44	2223046.85
83	424204.2	2223055.93
84	424204.31	2223055.97
85	424204.48	2223056.07
86	424204.62	2223056.19
87	424204.75	2223056.34
88	424204.84	2223056.51
89	424204.91	2223056.69
90	424204.94	2223056.87
91	424204.94	2223057.07
92	424204.92	2223057.18
93	424193.65	2223115.4
94	424193.57	2223115.66
95	424193.47	2223115.82
96	424193.35	2223115.97
97	424193.2	2223116.09
98	424193.03	2223116.19
99	424192.85	2223116.25
100	424192.67	2223116.29
101	424192.47	2223116.29
102	424192.33	2223116.26
103	424186.65	2223114.99
104	424180.09	2223154.8
105	424185.49	2223158.06
106	424185.7	2223158.23
107	424185.83	2223158.37
108	424185.92	2223158.54
109	424185.99	2223158.72
110	424186.01	2223158.82
111	424186.43	2223161.27
112	424186.44	2223161.55
113	424186.42	2223161.68
114	424169.53	2223243.33
115	424163.43	2223264.34
116	424158.13	2223294.19
117	424153.88	2223321.41
118	424149.29	2223343.31
119	424141.27	2223391.78
120	424142.92	2223396.12
121	424142.96	2223396.23
122	424142.99	2223396.41
123	424142.99	2223396.61
124	424111.03	2223605.09
125	424077.8	2223792.41
126	424053.24	2223948.56
127	424037.39	2224045.33
128	424023.18	2224134.17
129	424015.55	2224195.85
130	424084.02	2224207.02
131	424084.13	2224207.04
132	424084.31	2224207.11
133	424084.47	2224207.2
134	424084.62	2224207.32
135	424084.74	2224207.47
136	424084.84	2224207.64
137	424084.91	2224207.82
138	424084.94	2224208.01
139	424084.94	2224208.2

1	2	3
140	424083.92	2224215.38
141	424083.89	2224215.51
142	424083.82	2224215.69
143	424083.73	2224215.86
144	424083.61	2224216
145	424083.46	2224216.13
146	424083.29	2224216.22
147	424083.11	2224216.29
148	424082.92	2224216.32
149	424082.73	2224216.32
150	424082.54	2224216.29
151	424082.36	2224216.22
152	424082.2	2224216.13
153	424082.05	2224216
154	424081.93	2224215.86
155	424081.83	2224215.69
156	424081.77	2224215.51
157	424081.73	2224215.32
158	424081.73	2224215.13
1	424082.6	2224209.01