



АДМИНИСТРАЦИЯ МУНИЦИПАЛЬНОГО ОБРАЗОВАНИЯ
«ГОРОДСКОЙ ОКРУГ ГОРОД АСТРАХАНЬ»
РАСПОРЯЖЕНИЕ

04 апреля 2025 года

№ 455-р

Об установлении в пользу публичного акционерного общества «Россети Юг» публичного сервитута в целях размещения объектов электросетевого хозяйства, расположенных в границах охранной зоны «Охранная зона КЛ-6/10 кВ ТП173-ТП690 500 м» (реестровый номер - 30:12-6.1288)

В связи с ходатайством об установлении публичного сервитута публичного акционерного общества «Россети Юг» № 03-10-02-19430/24, в соответствии со ст. 23, ст.ст. 39.38-39.43, 39.50 Земельного кодекса Российской Федерации, п.3 ст.3.6 Федерального закона от 25.10.2001 № 137-ФЗ «О введении в действие Земельного кодекса Российской Федерации», постановлением Правительства Российской Федерации от 24.02.2009 № 160 «О порядке установления охранных зон объектов электросетевого хозяйства и особых условий использования земельных участков, расположенных в границах таких зон»:

1. Установить в пользу публичного акционерного общества «Россети Юг» (ОГРН 1076164009096, ИНН 6164266561, юридический адрес: Ростовская область, г. Ростов-на-Дону, ул. Большая Садовая, 49/42) публичный сервитут в целях размещения объектов электросетевого хозяйства «КЛ-6/10 кВ ТП173-ТП690 500 м; ТП-690 ул.Волокаламская,9б (01.01.1982 г.в.)», расположенных в границах охранной зоны «Охранная зона КЛ-6/10 кВ ТП173-ТП690 500 м» (реестровый номер - 30:12-6.1288) сроком на 49 лет в отношении расположенных на территории муниципального образования «Городской округ город Астрахань» земель, находящихся в государственной или муниципальной собственности, и земельных участков, указанных в приложении 1.

2. Утвердить границы публичного сервитута в соответствии с приложенной схемой (приложение 2).

3. Срок проведения работ при предотвращении или устранении аварийных ситуаций устанавливается публичным акционерным обществом

005685*

«Россети Юг» с учетом ограничений, предусмотренных действующим законодательством. Капитальный ремонт объектов электросетевого хозяйства производится с предварительным уведомлением собственников (землепользователей, землевладельцев, арендаторов) земельных участков 1 раз в 12 лет (продолжительность не превышает 3 месяца для земельных участков, предназначенных для жилищного строительства, в том числе индивидуального жилищного строительства, ведения личного подсобного хозяйства, садоводства, огородничества; не превышает один год – в отношении иных земельных участков).

4. Публичный сервитут считается установленным со дня внесения сведений о нем в Единый государственный реестр недвижимости.

5. Публичному акционерному обществу «Россети Юг»:

5.1. Привести земельные участки, указанные в приложении 1, в состояние, пригодное для использования в соответствии с видом разрешенного использования, снести инженерное сооружение, размещенное на основании публичного сервитута, в сроки, предусмотренные пунктом 8 статьи 39.50 Земельного кодекса Российской Федерации.

5.2. Обеспечивать сетевым организациям беспрепятственный доступ к объектам электросетевого хозяйства для их эксплуатации и плановых (регламентных) работ.

6. Ограничения по использованию земельных участков определяются Правилами установления охранных зон объектов электросетевого хозяйства и особых условий использования земельных участков, расположенных в границах таких зон, утвержденными постановлением Правительства Российской Федерации от 24.02.2009 № 160 «О порядке установления охранных зон объектов электросетевого хозяйства и особых условий использования земельных участков, расположенных в границах таких зон».

7. Управлению муниципального имущества администрации муниципального образования «Городской округ город Астрахань» в течение пяти рабочих дней со дня принятия настоящего распоряжения администрации муниципального образования «Городской округ город Астрахань»:

7.1. Направить копию настоящего распоряжения администрации муниципального образования «Городской округ город Астрахань» и описание местоположения границ публичного сервитута в Управление Росреестра по Астраханской области.

7.2. Направить публичному акционерному обществу «Россети Юг» копию настоящего распоряжения администрации муниципального образования «Городской округ город Астрахань», сведения о лицах, являющихся правообладателями земельных участков, способах связи с ними, копии документов, подтверждающих права указанных лиц на земельные участки.

7.3. Внести соответствующую информацию в геоинформационную систему по данному объекту.

8. Управлению информационной политики администрации муниципального образования «Городской округ город Астрахань» в течение пяти рабочих дней со дня принятия настоящего распоряжения администрации муниципального образования «Городской округ город Астрахань» разместить настоящее распоряжение администрации муниципального образования «Городской округ город Астрахань» на официальном сайте администрации муниципального образования «Городской округ город Астрахань».

Глава муниципального образования
«Городской округ город Астрахань»



И.А. Редькин

Приложение 1
к распоряжению администрации
муниципального образования
«Городской округ город
Астрахань»
от 04.04.2015 № 455-р
(дата)

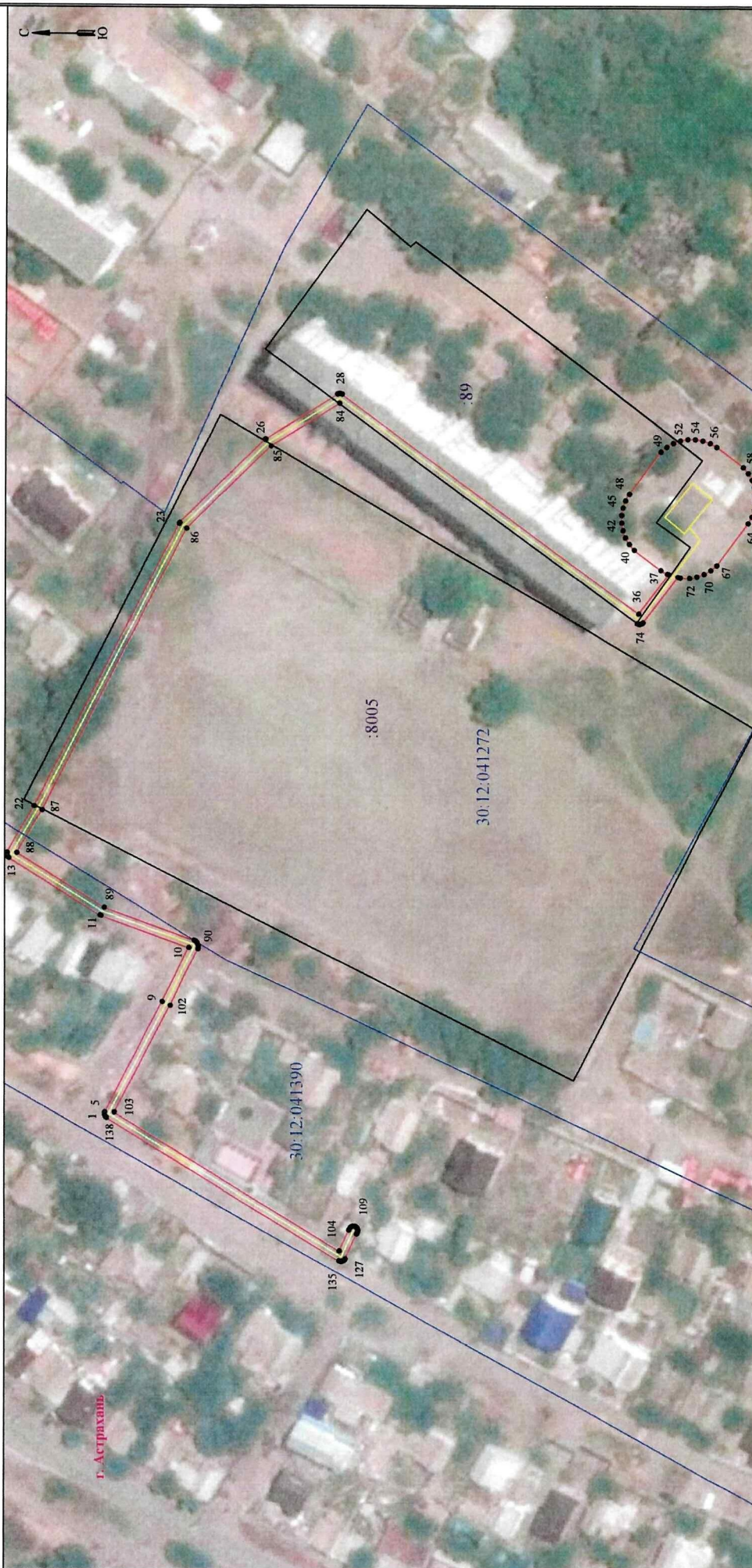
Перечень земельных участков,
в отношении которых установлен публичный сервитут

№	Кадастровый номер земельного участка	Адрес (описание местоположения) земельного участка
1	30:12:041276:89	обл. Астраханская, г. Астрахань, р-н Труссовский, ул. Волоколамская, 9
2	30:12:000000:8005	Астраханская область, г. Астрахань, р-н Труссовский, ул. Мытищинская, 47

Приложение 2

к распоряжению администрации
муниципального образования
«Городской округ город Астрахань»
от 04.04.2015 № 135-р
(дата)

Графическое описание местоположения границ публичного сервитута
для размещения объектов
КЛ-6/10 кв ТП73-ТП690 500 м



Масштаб 1:1000

Используемые условные знаки и обозначения:

- 1 - обозначение характерной точки границы устанавливаемой зоны публичного сервитута
- - границы земельных участков, попадающих в зону публичного сервитута
- - граница кадастрового квартала

- 30:12:041272 - номер кадастрового квартала
- - граница устанавливаемой зоны публичного сервитута
- - ось линии

- 89 - кадастровый номер ЗУ
- - граница населенного пункта
- г. Астрахань - наименование субъекта, МО, населенного пункта

Описание границ публичного сервитута

КЛ-6/10 кВ ТП173-ТП690 500 м

Местоположение публичного сервитута: Астраханская область, г. Астрахань

Система координат: МСК-30

Метод определения координат: Метод спутниковых геодезических измерений (определений)

Средняя квадратическая погрешность положения характерных точек (M_t) в метрах: 0.10

Каталог координат		
Площадь зоны публичного сервитута 1780 кв.м		
Обозначение характерных точек границ	Координаты, м	
	X	Y
1	2	3
1	417871.52	2216948.48
2	417871.65	2216948.62
3	417871.74	2216948.79
4	417871.81	2216948.97
5	417871.84	2216949.16
6	417871.84	2216949.35
7	417871.81	2216949.54
8	417871.74	2216949.72
9	417857.29	2216977.53
10	417850.65	2216991.39
11	417872.86	2216999.38
12	417873.07	2216999.48
13	417896.03	2217013.86
14	417896.23	2217014.02
15	417896.35	2217014.16
16	417896.45	2217014.33
17	417896.51	2217014.51
18	417896.55	2217014.7
19	417896.55	2217014.89
20	417896.51	2217015.08
21	417896.45	2217015.26
22	417889.66	2217027.01
23	417853.29	2217098.19
24	417853.21	2217098.32
25	417853.09	2217098.46
26	417831.84	2217119.41
27	417831.7	2217119.53
28	417813.8	2217130.77
29	417813.68	2217130.84
30	417813.5	2217130.91
31	417813.31	2217130.94
32	417813.12	2217130.94
33	417812.93	2217130.91
34	417812.75	2217130.84
35	417812.58	2217130.74
36	417737.88	2217075.8
37	417730.32	2217085.74
38	417730.65	2217085.86
39	417732.31	2217086.82
40	417739.03	2217091.89
41	417740.26	2217093.35
42	417741.22	2217095.02
43	417741.87	2217096.82
44	417742.21	2217098.71
45	417742.21	2217100.62
46	417741.87	2217102.51
47	417741.22	2217104.31
48	417740.26	2217105.97
49	417732.4	2217116.52
50	417730.93	2217117.75
51	417729.27	2217118.71
52	417727.47	2217119.36
53	417725.58	2217119.7
54	417723.66	2217119.7
55	417721.77	2217119.36
56	417719.97	2217118.71
57	417718.31	2217117.75
58	417711.59	2217112.68
59	417710.36	2217111.21
60	417709.4	2217109.55
61	417708.74	2217107.75
62	417708.41	2217105.86
63	417708.41	2217103.94
64	417708.74	2217102.05
65	417709.4	2217100.25
66	417710.36	2217098.59
67	417718.22	2217088.05

1	2	3
68	417719.69	2217086.82
69	417721.35	2217085.86
70	417723.15	2217085.2
71	417725.04	2217084.87
72	417727.4	2217084.95
73	417728.05	2217085.1
74	417736.78	2217073.6
75	417736.88	2217073.49
76	417737.03	2217073.37
77	417737.19	2217073.27
78	417737.37	2217073.21
79	417737.56	2217073.17
80	417737.75	2217073.17
81	417737.94	2217073.21
82	417738.12	2217073.27
83	417738.29	2217073.37
84	417813.26	2217128.51
85	417830.39	2217117.76
86	417851.41	2217097.03
87	417887.71	2217025.98
88	417893.97	2217015.16
89	417872	2217001.41
90	417849.35	2216993.26
91	417849.09	2216993.13
92	417848.87	2216992.96
93	417848.74	2216992.85
94	417848.62	2216992.71
95	417848.52	2216992.54
96	417848.46	2216992.36
97	417848.31	2216991.81
98	417848.27	2216991.61
99	417848.27	2216991.42
100	417848.3	2216991.23
101	417848.37	2216991.05
102	417855.31	2216976.56
103	417869.3	2216949.66
104	417812.85	2216915.19
105	417810.47	2216920.41
106	417810.4	2216920.54
107	417810.18	2216920.89
108	417810.03	2216921.08
109	417809.88	2216921.2
110	417809.71	2216921.3
111	417809.53	2216921.36
112	417809.34	2216921.4
113	417809.15	2216921.4
114	417808.96	2216921.36
115	417808.78	2216921.3
116	417808.62	2216921.2
117	417808.47	2216921.08
118	417808.35	2216920.93
119	417808.25	2216920.76
120	417808.19	2216920.58
121	417808.15	2216920.4
122	417808.15	2216920.2
123	417808.19	2216920.02
124	417808.25	2216919.84
125	417808.32	2216919.71
126	417808.5	2216919.43
127	417811.36	2216913.15
128	417811.46	2216912.97
129	417811.59	2216912.83
130	417811.73	2216912.7
131	417811.9	2216912.61
132	417812.08	2216912.54
133	417812.27	2216912.51
134	417812.46	2216912.51
135	417812.65	2216912.54
136	417812.83	2216912.61
137	417812.94	2216912.67
138	417871.32	2216948.31
1	417871.52	2216948.48