



АДМИНИСТРАЦИЯ МУНИЦИПАЛЬНОГО ОБРАЗОВАНИЯ  
«ГОРОДСКОЙ ОКРУГ ГОРОД АСТРАХАНЬ»  
РАСПОРЯЖЕНИЕ

17 января 2025 года

№ 49-р

Об установлении в пользу публичного акционерного общества «РОССЕТИ Юг» публичного сервитута в целях эксплуатации объекта электросетевого хозяйства, расположенного в границах охранной зоны «Охранная зона ВЛИ-0,4 кВ от РУ-0,4кВ ТП 108 по территории СТ «Транспортник»-1,2км» (реестровый номер - 30:12-6.5404)

В связи с ходатайством об установлении публичного сервитута публичного акционерного общества «РОССЕТИ Юг» № 03-10-02-16577/24, в соответствии со ст. 23, ст.ст. 39.37-39.43, 39.46, 39.50 Земельного кодекса Российской Федерации, постановлением Правительства Российской Федерации от 24.02.2009 № 160 «О порядке установления охранных зон объектов электросетевого хозяйства и особых условий использования земельных участков, расположенных в границах таких зон»:

1. Установить в пользу публичного акционерного общества «Россети Юг» (ОГРН 1076164009096, ИНН 6164266561, юридический адрес: Ростовская область, г. Ростов-на-Дону, ул. Большая Садовая, 49/42) публичный сервитут в целях эксплуатации объекта электросетевого хозяйства «ВЛИ-0,4 кВ от РУ-0,4кВ ТП 108 по территории СТ «Транспортник»-1,2км», расположенного в границах охранной зоны «Охранная зона ВЛИ-0,4 кВ от РУ-0,4кВ ТП 108 по территории СТ «Транспортник»-1,2км» (реестровый номер - 30:12-6.5404) для организации электроснабжения населения, сроком на 49 лет в отношении расположенных на территории муниципального образования «Городской округ город Астрахань» земель, находящихся в государственной или муниципальной собственности, и земельных участков, указанных в приложении 1.

2. Утвердить границы публичного сервитута в соответствии с приложенной схемой (приложение 2).

3. Срок проведения работ при предотвращении или устранении аварийных ситуаций устанавливается публичным акционерным обществом «Россети Юг» с учетом ограничений, предусмотренных действующим законодательством. Капитальный ремонт объектов электросетевого хозяйства производится с предварительным уведомлением собственников

002894\*

(землепользователей, землевладельцев, арендаторов) земельных участков 1 раз в 12 лет (продолжительность не превышает 3 месяца для земельных участков, предназначенных для жилищного строительства, в том числе индивидуального жилищного строительства, ведения личного подсобного хозяйства, садоводства, огородничества; не превышает один год – в отношении иных земельных участков).

4. Публичный сервитут считается установленным со дня внесения сведений о нем в Единый государственный реестр недвижимости.

5. Ограничения по использованию земельных участков определяются Правилами установления охранных зон объектов электросетевого хозяйства и особых условий использования земельных участков, расположенных в границах таких зон, утвержденными постановлением Правительства Российской Федерации от 24.02.2009 № 160 «О порядке установления охранных зон объектов электросетевого хозяйства и особых условий использования земельных участков, расположенных в границах таких зон».

6. Публичному акционерному обществу «Россети Юг»:

6.1. Привести земельные участки, указанные в приложении 1, в состояние, пригодное для использования в соответствии с видом разрешенного использования, снести инженерное сооружение, размещенное на основании публичного сервитута, в сроки, предусмотренные пунктом 8 статьи 39.50 Земельного кодекса Российской Федерации.

6.2. Обеспечивать сетевым организациям беспрепятственный доступ к объектам электросетевого хозяйства для их эксплуатации и плановых (регламентных) работ.

6.3. Не позднее шести месяцев со дня принятия настоящего распоряжения администрации муниципального образования «Городской округ город Астрахань» внести плату за публичный сервитут в отношении земельных участков и (или) земель, находящихся в государственной или муниципальной собственности и не обремененных правами третьих лиц (далее – плата за публичный сервитут), расположенных в границах публичного сервитута, указанных в приложении 2 к настоящему распоряжению администрации муниципального образования «Городской округ город Астрахань», единовременным платежом путем перечисления денежных средств на счет р/с 03100643000000012500 Управление Федерального казначейства по Астраханской области (Управление муниципального имущества администрации муниципального образования «Городской округ город Астрахань») л/с 04253393400, БИК 011203901 отделение Астрахань, КПП 301501001, ИНН 3015090933, код бюджетной классификации 706 111 05012 04 0001 120, ОКТМО 12701000.

Порядок расчета платы за публичный сервитут, устанавливается пунктами 3, 4, 5 статьи 39.46 Земельного кодекса Российской Федерации и расчет платы за публичный сервитут, осуществляется по следующей формуле:

$$П = УПКС \times S \times 0,01\% \times T$$

Где, П – размер платы за публичный сервитут, руб.;

УПКС – удельный показатель кадастровой стоимости, руб./ кв.м. В случае, если в отношении земельных участков и (или) земель кадастровая

стоимость не определена, размер платы за публичный сервитут рассчитывается исходя из среднего уровня кадастровой стоимости земельных участков по городскому округу, а в случае наличия кадастровой стоимости применяется удельный показатель кадастровой стоимости соответствующего земельного участка;

S – площадь земель или части земельных участков, обремененных публичным сервитутом, кв.м;

T – срок действия публичного сервитута.

7. Управлению муниципального имущества администрации муниципального образования «Городской округ город Астрахань» в течение пяти рабочих дней со дня принятия настоящего распоряжения администрации муниципального образования «Городской округ город Астрахань»:

7.1. Направить копию настоящего распоряжения администрации муниципального образования «Городской округ город Астрахань» и описание местоположения границ публичного сервитута в Управление Росреестра по Астраханской области.

7.2. Направить публичному акционерному обществу «РОССЕТИ Юг» копию настоящего распоряжения администрации муниципального образования «Городской округ город Астрахань», сведения о лицах, являющихся правообладателями земельных участков, способах связи с ними, копии документов, подтверждающих права указанных лиц на земельные участки.

7.3. Внести соответствующую информацию в геоинформационную систему по данному объекту.

8. После внесения сведений о публичном сервитуте в Единый государственный реестр недвижимости управлению муниципального имущества администрации муниципального образования «Городской округ город Астрахань» направить в адрес публичного акционерного общества «РОССЕТИ Юг» размер платы за публичный сервитут.

9. Управлению информационной политики администрации муниципального образования «Городской округ город Астрахань» в течение пяти рабочих дней со дня принятия настоящего распоряжения администрации муниципального образования «Городской округ город Астрахань» разместить настоящее распоряжение администрации муниципального образования «Городской округ город Астрахань» на официальном сайте администрации муниципального образования «Городской округ город Астрахань».

Исполняющий полномочия главы  
муниципального образования  
«Городской округ город Астрахань»



В.В. Наумов

Приложение 1  
к распоряжению администрации  
муниципального образования  
«Городской округ город  
Астрахань»  
от 17.01.2015 № 19-р  
(дата)

Перечень земельных участков,  
в отношении которых установлен публичный сервитут

№	Кадастровый номер земельного участка	Адрес (описание местоположения) земельного участка
1	30:12:030047:77	Астраханская область, г. Астрахань, р-н Советский, тер СНТ На страже ул.8-я Литейная, 182
2	30:12:030047:52	обл. Астраханская, г. Астрахань, р-н Советский, с/т "На страже" при УВД Астраханской области, расположенное по ул. Ровная, уч-к 27
3	30:12:030047:50	Астраханская область, г Астрахань, р-н Советский, тер снт На страже, ул 7-я Литейная, 177
4	30:12:030047:5	Астраханская область, городской округ город Астрахань, город Астрахань, территория СНТ На страже, улица 8-я Литейная, земельный участок 192
5	30:12:030047:459	Астраханская обл., г. Астрахань, Советский район, ул. 7-я Литейная, 163
6	30:12:030047:312	Астраханская область, г. Астрахань, р-н Советский, ул.7-я Литейная, 165
7	30:12:030047:173	Астраханская область, г Астрахань, р-н Советский, ул. 7-я Литейная, 173
8	30:12:030047:171	Астраханская область, г Астрахань, р-н Советский, с/т "На страже" при УВД Астраханской области, расположенное по ул.Ровной, уч-к 28
9	30:12:030047:169	обл. Астраханская, г. Астрахань, р-н Советский, с/г "На страже" при УВД Астраханской области, расположенное по ул. Ровной, уч-к 29
10	30:12:030047:162	Астраханская область, г Астрахань, р-н Советский, с/г "На страже" при УВД Астраханской области, расположенное по ул. Ровной
11	30:12:030047:141	обл. Астраханская, г. Астрахань, р-н Советский, ул. 8-я Литейная, 178
12	30:12:030047:12	Астраханская обл., г. Астрахань, р-н Советский, тер.

		СНТ На страже, ул. 8-я Литейная, 194
13	30:12:030047:11	Астраханская область, г. Астрахань, р-н Советский, с.т. "На страже", расположенный по ул. 7-я и 9-я Литейная, участок № 34
14	30:12:030393:95	Астраханская область, г. Астрахань, р-н Советский, ул. Безжонова, 130
15	30:12:030393:30	Астраханская область, г. Астрахань, р-н Советский, ул. Безжонова, 110
16	30:12:030393:3	Астраханская область, г. Астрахань, р-н Советский, ул. Безжонова, д 120
17	30:12:030393:29	Астраханская область, г. Астрахань, р-н Советский, ул. Безжонова, д 108
18	30:12:030393:28	Астраханская область, г. Астрахань, р-н Советский, ул. Безжонова/ул. Дагестанская, д 106/20
19	30:12:030392:8	Астраханская область, г. Астрахань, р-н Советский, ул. Безжонова, д 111
20	30:12:030392:7	Астраханская область, г. Астрахань, р-н Советский, ул. Безжонова, д 109
21	30:12:030392:5	Астраханская область, г. Астрахань, Советский р-н, ул. Безжонова, 107
22	30:12:030392:17	Астраханская область, г. Астрахань, р-н Советский, ул. Безжонова, д 123
23	30:12:030392:16	Астраханская область, г. Астрахань, р-н Советский, ул. Безжонова, д 121
24	30:12:030391:45	обл. Астраханская, г. Астрахань, р-н Советский, ул. Ровная, 13
25	30:12:030391:40	Астраханская обл., г. Астрахань, р-н Советский, ул. Ровная/Дагестанская, 1/12
26	30:12:030391:37	обл. Астраханская, г. Астрахань, р-н Советский, ул. Ровная, 7
27	30:12:030391:36	обл. Астраханская, г. Астрахань, р-н Советский, ул. Ровная, 5
28	30:12:030391:34	обл. Астраханская, г. Астрахань, р-н Советский, ул. Ровная, 3
29	30:12:030457:44	Астраханская область, г. Астрахань, р-н Советский, ул. 3-я Ровная, д 7
30	30:12:030324:95	Астраханская область, г. Астрахань, р-н Советский, тер. СНТ Транспортник, ул 9-я Литейная, 91д
31	30:12:030324:84	Астраханская обл., г. Астрахань, р-н Советский, ул. Литейная 9-я, 93
32	30:12:030324:83	Астраханская обл., г. Астрахань, р-н Советский, с/т

		"Транспортник", ул. 9-я Литейная, уч-к 77
33	30:12:030324:82	Астраханская обл., г. Астрахань, с/т Транспортник, ул. 9-я Литейная, уч-к 76
34	30:12:030324:81	Астраханская область, городской округ город Астрахань, город Астрахань, переулок 2-й Литейный, земельный участок 115
35	30:12:030324:80	Астраханская область, г Астрахань, р-н Советский, пер 2-й Литейный , 113
36	30:12:030324:79	Астраханская обл., г. Астрахань, р-н Советский, с/т "Транспортник", по ул. Литейной, уч-к 73
37	30:12:030324:78	Российская Федерация, Астраханская область, городской округ город Астрахань, город Астрахань, тер. СНТ Транспортник, переулок 2-й Литейный, земельный участок 109
38	30:12:030324:76	Астраханская область, г Астрахань, р-н Советский, пер 2-й Литейный, 103
39	30:12:030324:75	обл. Астраханская, г. Астрахань, р-н Советский, с/т "Транспортник", ул.Литейная, уч-к 68
40	30:12:030324:74	Астраханская область, г Астрахань, р-н Советский, с/т "Транспортник" по улице Литейной, уч-к 67
41	30:12:030324:73	Астраханская область, г. Астрахань, р-н Советский, пер. 2-й Литейный, 97
42	30:12:030324:72	Астраханская область, г. Астрахань, р-н Советский, пер. 2-й Литейный, 93
43	30:12:030324:71	Астраханская область, г Астрахань, р-н Советский, тер. СНТ Транспортник, пер. 2-й Литейный, 91
44	30:12:030324:70	Астраханская обл., г. Астрахань, р-н Советский, пер. 2-й Литейный , 89
45	30:12:030324:69	Российская Федерация, Астраханская область, городской округ город Астрахань, город Астрахань, тер. СНТ Транспортник, переулок 2-й Литейный, земельный участок 87
46	30:12:030324:68	Российская Федерация, Астраханская область, Городской округ город Астрахань, город Астрахань, тер. СНТ Транспортник, переулок 2-й Литейный, земельный участок 85
47	30:12:030324:66	Астраханская область, г Астрахань, р-н Советский, ст. "Транспортник", расположенное по ул. 9-я Литейная, уч-к 58
48	30:12:030324:64	Астраханская область. г. Астрахань. р-н Советский. пер. 2-й Литейный, 77

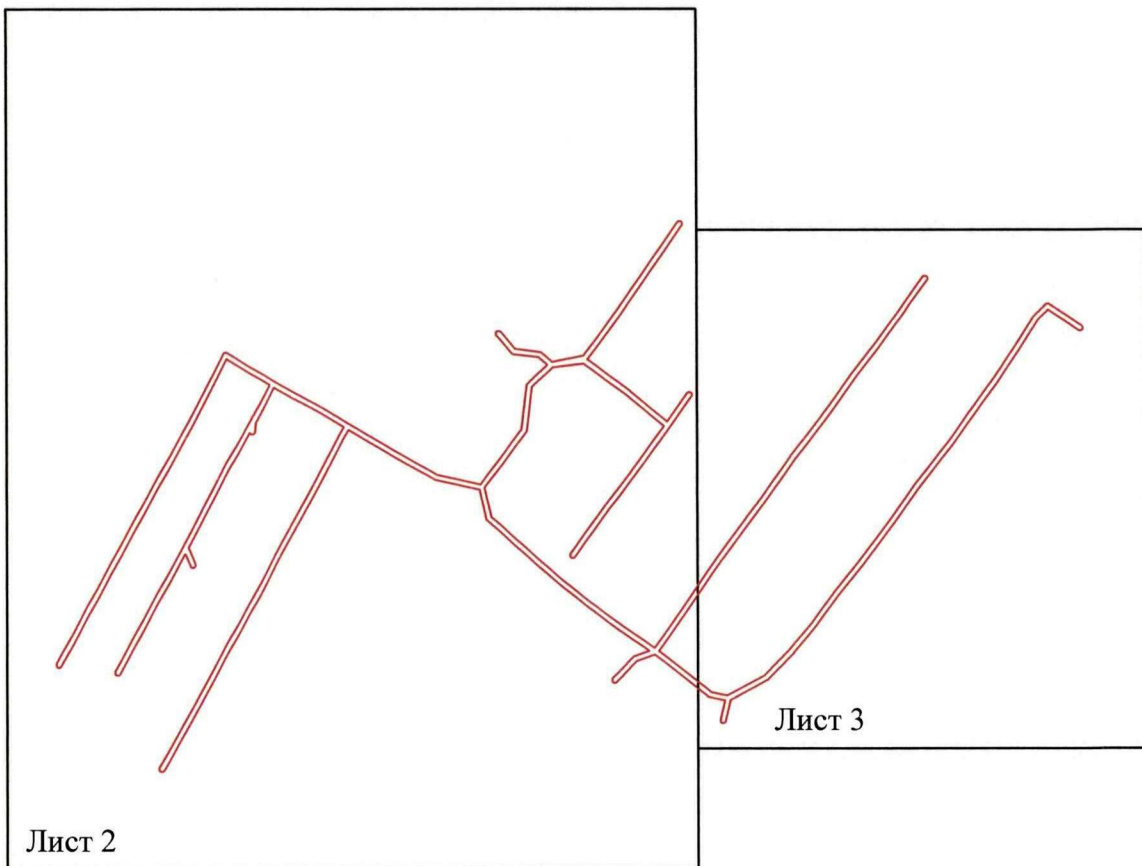
49	30:12:030324:61	обл. Астраханская, г. Астрахань, р-н Советский, с/т "Транспортник", расположенное по ул. Литейной, уч-к 53
50	30:12:030324:60	обл. Астраханская, г. Астрахань, р-н Советский, тер. СНТ Транспортник, пер. 2-й Литейный, 110
51	30:12:030324:501	Астраханская область, г. Астрахань, р-н Советский, ул. 9-я Литейная
52	30:12:030324:500	Астраханская область, г. Астрахань, р-н Советский, ул. 9-я Литейная
53	30:12:030324:42	Российская Федерация, Астраханская область, городской округ город Астрахань, город Астрахань, тер. СНТ Транспортник, улица 9-я Литейная, 111
54	30:12:030324:41	обл. Астраханская, г. Астрахань, р-н Советский, с/т "Транспортник", расположенное по ул. Литейной, уч-к 27
55	30:12:030324:40	Астраханская область, г. Астрахань, р-н Советский, ул. 9-я Литейная, 107
56	30:12:030324:38	Астраханская область, г. Астрахань, р-н Советский, с/т "Транспортник", расположенное по ул. Литейной, уч-к 24
57	30:12:030324:372	Астраханская область, г. Астрахань, р-н Советский, с/т "Транспортник" пер Литейный 2-й, 107а
58	30:12:030324:371	Астраханская область, г. Астрахань, Советский район, с/т "Транспортник", пер. 2-й Литейный, 107
59	30:12:030324:37	Астраханская область, г. Астрахань, Советский район, ул. 9-я Литейная, 99
60	30:12:030324:368	Астраханская область, г. Астрахань, Советский район, ул. 9-я Литейная, 97а
61	30:12:030324:367	Астраханская область, г. Астрахань, Советский район, ул. 9-я Литейная, 97
62	30:12:030324:346	Астраханская область, г. Астрахань, р-н Советский, пер. 2-й Литейный, 75
63	30:12:030324:34	обл. Астраханская, г. Астрахань, р-н Советский, с/т "Транспортник", расположенное по ул. Литейная, 18
64	30:12:030324:33	обл. Астраханская, г. Астрахань, р-н Советский, с/т "Транспортник", по улице 9-я Литейная, уч-к 17
65	30:12:030324:32	Астраханская область, городской округ город Астрахань, город Астрахань, территория СНТ Транспортник, улица 9-я Литейная, земельный участок 91е
66	30:12:030324:30	Астраханская обл., г. Астрахань, р-н Советский, ул. 9-

		я Литейная , 91 г.
67	30:12:030324:28	Астраханская область, г. Астрахань, р-н Советский, ул. 9-я Литейная, 91б
68	30:12:030324:27	Российская Федерация, Астраханская область, городской округ город Астрахань, город Астрахань, тер. СНТ Транспортник, улица 9-я Литейная, 91а
69	30:12:030324:26	обл. Астраханская, г. Астрахань, р-н Советский, с/т "Транспортник", расположенное по ул. Литейной, уч-к 10
70	30:12:030324:25	Астраханская область, г. Астрахань, р-н Советский, ул. 9-я Литейная, 89
71	30:12:030324:240	Астраханская область, г Астрахань, р-н Советский, с/т "Транспортник", расположенное по ул Литейной
72	30:12:030324:23	Астраханская обл., г. Астрахань, р-н Советский, ул. 9-я Литейная, 73
73	30:12:030324:17	Астраханская область, г. Астрахань, р-н Советский, пер. 2-й Литейный, 95
74	30:12:030324:153	обл. Астраханская, г. Астрахань, р-н Советский, с/т "Транспортник", расположенное по ул. Литейной, уч-к 57
75	30:12:030324:12	обл. Астраханская, г. Астрахань, р-н Советский, с/т "Транспортник", уч-к 83
76	30:12:030324:10	обл. Астраханская, г. Астрахань, р-н Советский, с/т "Транспортник", расположенное по ул. Литейная, уч-к 8
77	30:12:030324:1	Астраханская обл, г Астрахань, р-н Советский, ул 9-я Литейная, 79
78	30:12:000000:6968	Астраханская область, г Астрахань, р-н Советский, в районе улиц Дагестанской, 7-я Литейная, 3-я Ровная, в границах СНТ "Химик" и с.т. "Колос" и в районе пр.Аэропортовского

Приложение 2  
к распоряжению администрации  
муниципального образования  
«Городской округ город Астрахань»  
от 17.01.2015 № 49-Р  
(дата)

**Графическое описание местоположения границ публичного сервитута  
для эксплуатации объекта ВЛИ-0,4 кВ от РУ-0,4кВ ТП 108 по территории СТ  
"Транспортник"-1,2км**

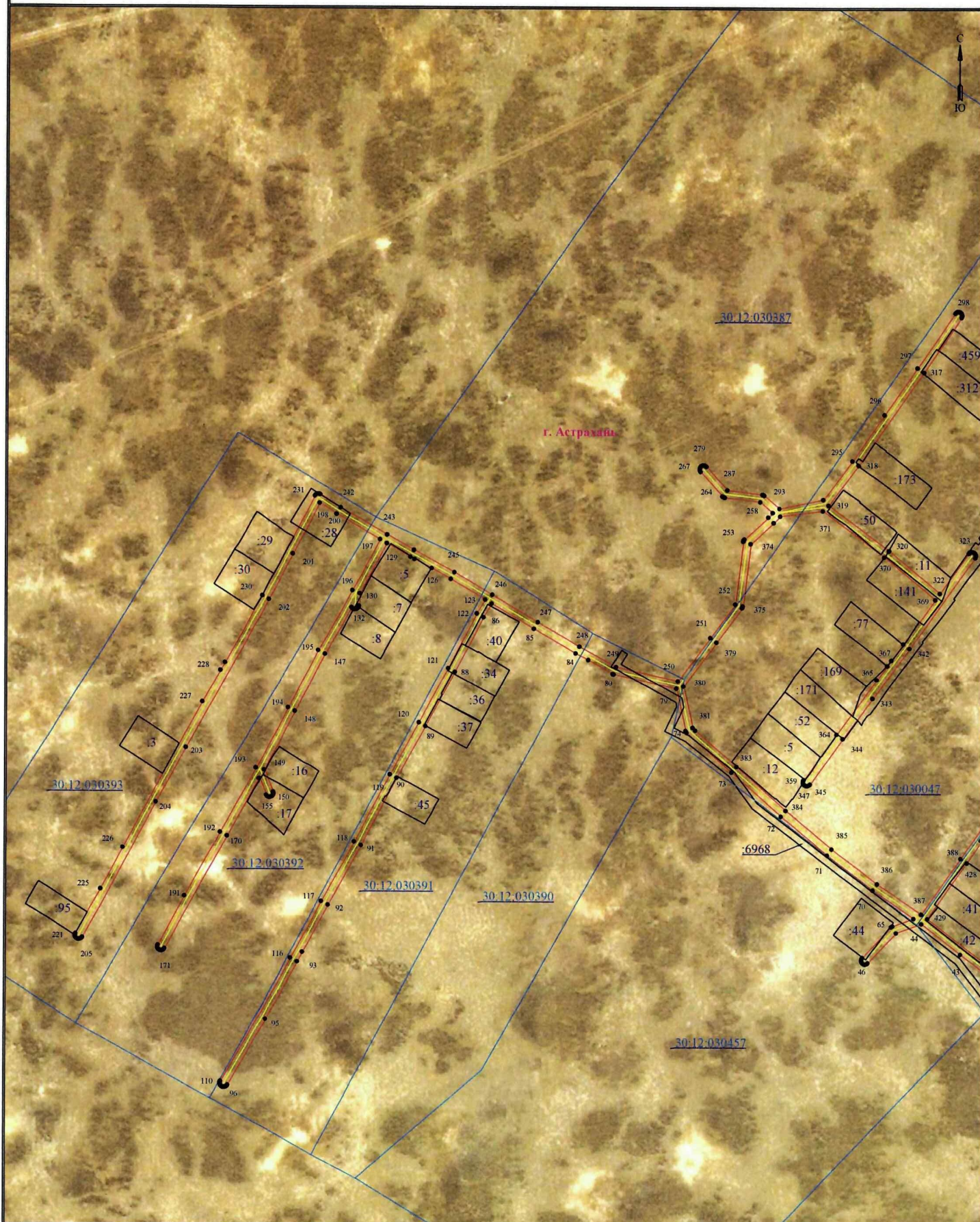
**Обзорная схема границ объекта землеустройства**



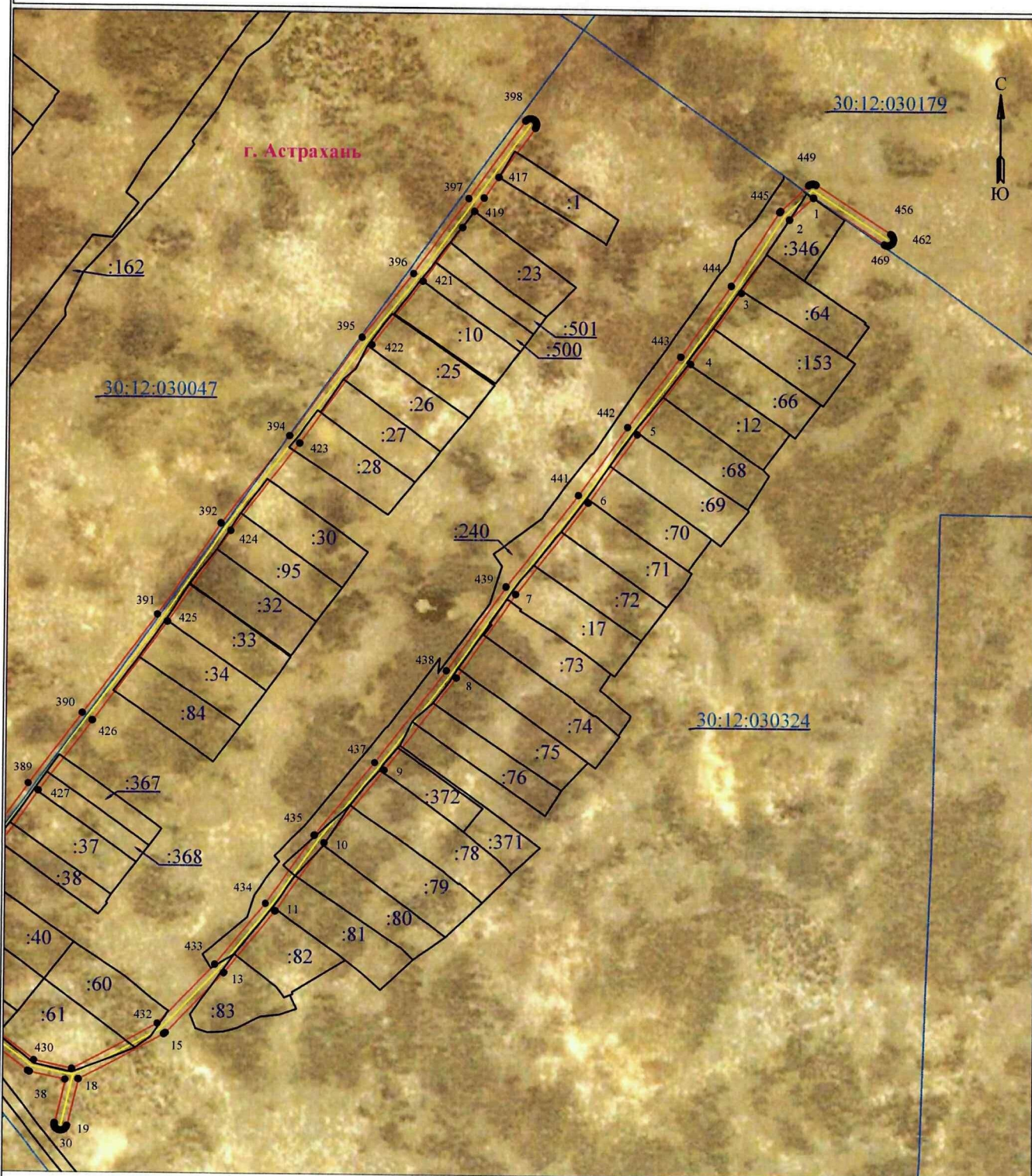
**Используемые условные знаки и обозначения:**

- |  |   |              |   |
|--|---|--------------|---|
| • 1  | - обозначение характерной точки границы устанавливаемой зоны публичного сервитута |              | - граница устанавливаемой зоны публичного сервитута |
|  | - границы земельных участков, попадающих в зону публичного сервитута              |              | - ось линии   |
|  | - граница кадастрового квартала   |              | :77 - кадастровый номер ЗУ                          |
| 30:12:030047 - номер кадастрового квартала |   |              | - граница населенного пункта                        |
|  |   | г. Астрахань | - наименование населенного пункта                   |

Графическое описание местоположения границ публичного сервитута  
для эксплуатации объекта  
ВЛИ-0,4 кВ от РУ-0,4кВ ТП 108 по территории СТ "Транспортник"-1,2км



**Графическое описание местоположения границ публичного сервитута  
для эксплуатации объекта  
ВЛИ-0,4 кВ от РУ-0,4кВ ТП 108 по территории СТ "Транспортник"-1,2км**



Масштаб 1:2000

**Описание границ публичного сервитута**  
**ВЛИ-0,4 кв от РУ-0,4кВ ТП 108 по территории СТ "Транспортник"-1,2км**

**Местоположение публичного сервитута:** Астраханская область, г. Астрахань  
**Система координат:** МСК-30  
**Метод определения координат:** Метод спутниковых геодезических измерений (определений)  
**Средняя квадратическая погрешность положения характерных точек (Мт) в метрах:** 0.10

Перечень характерных точек			
Площадь зоны публичного сервитута 17,67 кв.м.			
Обозначение характерных точек границ	Координаты, м		
	X	Y	Z
1			
2	415492.11	2219059.94	
3	415484.29	2219051.41	
4	415458.18	2219034.32	
5	415432.49	2219016.36	
6	415407.08	2218997.41	
7	415382.34	2218979.71	
8	415359.65	2218963.06	
9	415339.23	2218949.09	
10	415320.23	2218937.52	
11	415303.85	2218928.09	
12	415289.48	2218920.66	
13	415276.31	2218915.24	
14	415264.33	2218911.84	
15	415253.66	2218909.44	
16	415244.33	2218908.04	
17	415236.33	2218907.64	
18	415229.65	2218907.24	
19	415224.33	2218906.84	
20	415219.65	2218906.44	
21	415216.08	2218906.04	
22	415213.51	2218905.64	
23	415211.94	2218905.24	
24	415210.37	2218904.84	
25	415208.80	2218904.44	
26	415207.23	2218904.04	
27	415205.66	2218903.64	
28	415204.09	2218903.24	
29	415202.52	2218902.84	
30	415200.95	2218902.44	
31	415199.38	2218902.04	
32	415197.81	2218901.64	
33	415196.24	2218901.24	
34	415194.67	2218900.84	
35	415193.10	2218900.44	
36	415191.53	2218900.04	
37	415189.96	2218899.64	
38	415188.39	2218899.24	
39	415186.82	2218898.84	
40	415185.25	2218898.44	
41	415183.68	2218898.04	
42	415182.11	2218897.64	
43	415180.54	2218897.24	
44	415178.97	2218896.84	
45	415177.40	2218896.44	
46	415175.83	2218896.04	
47	415174.26	2218895.64	
48	415172.69	2218895.24	
49	415171.12	2218894.84	
50	415169.55	2218894.44	
51	415167.98	2218894.04	
52	415166.41	2218893.64	
53	415164.84	2218893.24	
54	415163.27	2218892.84	
55	415161.70	2218892.44	
56	415160.13	2218892.04	
57	415158.56	2218891.64	
58	415156.99	2218891.24	
59	415155.42	2218890.84	
60	415153.85	2218890.44	
61	415152.28	2218890.04	
62	415150.71	2218889.64	
63	415149.14	2218889.24	
64	415147.57	2218888.84	
65	415146.00	2218888.44	
66	415144.43	2218888.04	
67	415142.86	2218887.64	
68	415141.29	2218887.24	
69	415139.72	2218886.84	
70	415138.15	2218886.44	
71	415136.58	2218886.04	
72	415135.01	2218885.64	
73	415133.44	2218885.24	
74	415131.87	2218884.84	
75	415130.30	2218884.44	
76	415128.73	2218884.04	
77	415127.16	2218883.64	
78	415125.59	2218883.24	
79	415124.02	2218882.84	
80	415122.45	2218882.44	
81	415120.88	2218882.04	
82	415119.31	2218881.64	
83	415117.74	2218881.24	
84	415116.17	2218880.84	
85	415114.60	2218880.44	
86	415113.03	2218880.04	
87	415111.46	2218879.64	
88	415109.89	2218879.24	
89	415108.32	2218878.84	
90	415106.75	2218878.44	
91	415105.18	2218878.04	
92	415103.61	2218877.64	
93	415102.04	2218877.24	
94	415100.47	2218876.84	
95	415098.90	2218876.44	
96	415097.33	2218876.04	
97	415095.76	2218875.64	
98	415094.19	2218875.24	
99	415092.62	2218874.84	
100	415091.05	2218874.44	
101	415089.48	2218874.04	
102	415087.91	2218873.64	
103	415086.34	2218873.24	
104	415084.77	2218872.84	
105	415083.20	2218872.44	

1	2	3
106	415117.55	221833.71
107	415117.8	221833.71
108	415118.09	221833.46
109	415118.43	221833.27
110	415118.79	221833.14
111	415119.16	221833.07
112	415119.55	221833.07
113	415119.92	221833.14
114	415120.29	221833.27
115	415120.48	221833.34
116	415120.48	221833.27
117	415120.48	221833.14
118	415120.48	221833.07
119	415120.48	221832.90
120	415120.48	221832.73
121	415120.48	221832.56
122	415120.48	221832.39
123	415120.48	221832.22
124	415120.48	221832.05
125	415120.48	221831.88
126	415120.48	221831.71
127	415120.48	221831.54
128	415120.48	221831.37
129	415120.48	221831.20
130	415120.48	221831.03
131	415120.48	221830.86
132	415120.48	221830.69
133	415120.48	221830.52
134	415120.48	221830.35
135	415120.48	221830.18
136	415120.48	221829.99
137	415120.48	221829.82
138	415120.48	221829.65
139	415120.48	221829.48
140	415120.48	221829.31
141	415120.48	221829.14
142	415120.48	221828.97
143	415120.48	221828.80
144	415120.48	221828.63
145	415120.48	221828.46
146	415120.48	221828.29
147	415120.48	221828.12
148	415120.48	221827.95
149	415120.48	221827.78
150	415120.48	221827.61
151	415120.48	221827.44
152	415120.48	221827.27
153	415120.48	221827.10
154	415120.48	221826.93
155	415120.48	221826.76
156	415120.48	221826.59
157	415120.48	221826.42
158	415120.48	221826.25
159	415120.48	221826.08
160	415120.48	221825.91
161	415120.48	221825.74
162	415120.48	221825.57
163	415120.48	221825.40
164	415120.48	221825.23
165	415120.48	221825.06
166	415120.48	221824.89
167	415120.48	221824.72
168	415120.48	221824.55
169	415120.48	221824.38
170	415120.48	221824.21
171	415120.48	221824.04
172	415120.48	221823.87
173	415120.48	221823.70
174	415120.48	221823.53
175	415120.48	221823.36
176	415120.48	221823.19
177	415120.48	221823.02
178	415120.48	221822.85
179	415120.48	221822.68
180	415120.48	221822.51
181	415120.48	221822.34
182	415120.48	221822.17
183	415120.48	221822.00
184	415120.48	221821.83
185	415120.48	221821.66
186	415120.48	221821.49
187	415120.48	221821.32
188	415120.48	221821.15
189	415120.48	221820.98
190	415120.48	221820.81
191	415120.48	221820.64
192	415120.48	221820.47
193	415120.48	221820.30
194	415120.48	221820.13
195	415120.48	221819.96
196	415120.48	221819.79
197	415120.48	221819.62
198	415120.48	221819.45
199	415120.48	221819.28
200	415120.48	221819.11
201	415120.48	221818.94
202	415120.48	221818.77
203	415120.48	221818.60
204	415120.48	221818.43
205	415120.48	221818.26
206	415120.48	221818.09
207	415120.48	221817.92
208	415120.48	221817.75
209	415120.48	221817.58
210	415120.48	221817.41
211	415120.48	221817.24
212	415120.48	221817.07
213	415120.48	221816.90
214	415120.48	221816.73
215	415120.48	221816.56

1	2	3
216	415202.36	221820.53
217	415202.66	221820.28
218	415202.96	221820.03
219	415203.26	221819.78
220	415203.56	221819.53
221	415203.86	221819.28
222	415204.16	221819.03
223	415204.46	221818.78
224	415204.76	221818.53
225	415205.06	221818.28
226	415205.36	221818.03
227	415205.66	221817.78
228	415205.96	221817.53
229	415206.26	221817.28
230	415206.56	221817.03
231	415206.86	221816.78
232	415207.16	221816.53
233	415207.46	221816.28
234	415207.76	221816.03
235	415208.06	221815.78
236	415208.36	221815.53
237	415208.66	221815.28
238	415208.96	221815.03
239	415209.26	221814.78
240	415209.56	221814.53
241	415209.86	221814.28
242	415210.16	221814.03
243	415210.46	221813.78
244	415210.76	221813.53
245	415211.06	221813.28
246	415211.36	221813.03
247	415211.66	221812.78
248	415211.96	221812.53
249	415212.26	221812.28
250	415212.56	221812.03
251	415212.86	221811.78
252	415213.16	221811.53
253	415213.46	221811.28
254	415213.76	221811.03
255	415214.06	221810.78
256	415214.36	221810.53
257	415214.66	221810.28
258	415214.96	221810.03
259	415215.26	221809.78
260	415215.56	221809.53
261	415215.86	221809.28
262	415216.16	221809.03
263	415216.46	221808.78
264	415216.76	221808.53
265	415217.06	221808.28
266	415217.36	221808.03
267	415217.66	221807.78
268	415217.96	221807.53
269	415218.26	221807.28
270	415218.56	221807.03
271	415218.86	221806.78
272	415219.16	221806.53
273	415219.46	221806.28
274	415219.76	221806.03
275	415220.06	221805.78
276	415220.36	221805.53
277	415220.66	221805.28
278	415220.96	221805.03
279</		