



АДМИНИСТРАЦИЯ МУНИЦИПАЛЬНОГО ОБРАЗОВАНИЯ

«ГОРОДСКОЙ ОКРУГ ГОРОД АСТРАХАНЬ»

## ПОСТАНОВЛЕНИЕ

30 января 2026 года

№ 50

Об установлении в пользу публичного акционерного общества «Россети Юг» публичного сервитута в целях размещения объекта электросетевого хозяйства, расположенного в границах охранной зоны «Охранная зона ЛЭП-6кВ ТП 116 - ТП 145 ф.10 ПС Прогресс» (реестровый номер – 30:12-6.3190)

В связи с ходатайством об установлении публичного сервитута публичного акционерного общества «Россети Юг» № 03-10-02-19018/24, в соответствии со ст. 23, ст.ст. 39.38-39.43, 39.50 Земельного кодекса Российской Федерации, п.3 ст.3.6 Федерального закона от 25.10.2001 № 137-ФЗ «О введении в действие Земельного кодекса Российской Федерации», постановлением Правительства Российской Федерации от 24.02.2009 № 160 «О порядке установления охранных зон объектов электросетевого хозяйства и особых условий использования земельных участков, расположенных в границах таких зон»,

ПОСТАНОВЛЯЮ:

1. Установить в пользу публичного акционерного общества «Россети Юг» (ОГРН 1076164009096, ИНН 6164266561, юридический адрес: Ростовская область, г. Ростов-на-Дону, ул. Большая Садовая, 49/42) публичный сервитут в целях размещения объекта электросетевого хозяйства «ТП 116 (ул. Татищева, 10/6) - ТП 145 (ул. 28-й Армии, 8) - 230 м КЛ-6кВ ТП 116 - ТП 145 ф.10 ПС Прогресс», расположенного в границах охранной зоны «Охранная зона ЛЭП-6кВ ТП 116 - ТП 145 ф.10 ПС Прогресс» (реестровый номер – 30:12-6.3190) сроком на 49 лет в отношении расположенных на территории муниципального образования «Городской округ город Астрахань» земель, находящихся в государственной или муниципальной собственности, и земельных участков, указанных в приложении 1 к настоящему постановлению администрации муниципального образования «Городской округ город Астрахань».

2. Утвердить границы публичного сервитута согласно приложению 2 к настоящему постановлению администрации муниципального образования «Городской округ город Астрахань».

3. Срок проведения работ при предотвращении или устранении аварийных ситуаций устанавливается публичным акционерным обществом «Россети Юг» с учетом ограничений, предусмотренных действующим законодательством. Капитальный ремонт объектов электросетевого хозяйства производится с предварительным уведомлением собственников (землепользователей, землевладельцев, арендаторов) земельных участков 1 раз в 12 лет (продолжительность не превышает 3 месяца для земельных участков, предназначенных для жилищного строительства, в том числе индивидуального жилищного строительства, ведения личного подсобного хозяйства, садоводства, огородничества; не превышает один год – в отношении иных земельных участков).

4. Публичный сервитут считается установленным со дня внесения сведений о нем в Единый государственный реестр недвижимости.

5. Публичному акционерному обществу «Россети Юг»:

5.1. Привести земельные участки, указанные в приложении 1 к настоящему постановлению администрации муниципального образования «Городской округ город Астрахань», в состояние, пригодное для использования в соответствии с видом разрешенного использования, снести инженерное сооружение, размещенное на основании публичного сервитута, в сроки, предусмотренные пунктом 8 статьи 39.50 Земельного кодекса Российской Федерации.

5.2. Обеспечивать сетевым организациям беспрепятственный доступ к объектам электросетевого хозяйства для их эксплуатации и плановых (регламентных) работ.

6. Ограничения по использованию земельных участков определяются Правилами установления охранных зон объектов электросетевого хозяйства и особых условий использования земельных участков, расположенных в границах таких зон, утвержденными постановлением Правительства Российской Федерации от 24.02.2009 № 160 «О порядке установления охранных зон объектов электросетевого хозяйства и особых условий использования земельных участков, расположенных в границах таких зон».

7. Управлению муниципального имущества администрации муниципального образования «Городской округ город Астрахань» в течение пяти рабочих дней со дня принятия настоящего постановления администрации муниципального образования «Городской округ город Астрахань»:

7.1. Направить копию настоящего постановления администрации муниципального образования «Городской округ город Астрахань» в Управление Росреестра по Астраханской области.

7.2. Направить копию настоящего постановления администрации муниципального образования «Городской округ город Астрахань», сведения

о лицах, являющихся правообладателями земельных участков, способах связи с ними, копии документов, подтверждающих права указанных лиц на земельные участки публичному акционерному обществу «Россети Юг».

7.3. Внести соответствующую информацию в геоинформационную систему по данному объекту.

8. Управлению информационной политики администрации муниципального образования «Городской округ город Астрахань» в течение пяти рабочих дней со дня принятия настоящего постановления администрации муниципального образования «Городской округ город Астрахань» разместить настоящее постановление администрации муниципального образования «Городской округ город Астрахань» на официальном сайте администрации муниципального образования «Городской округ город Астрахань».

Глава муниципального образования  
«Городской округ город Астрахань»



И.А. Редькин

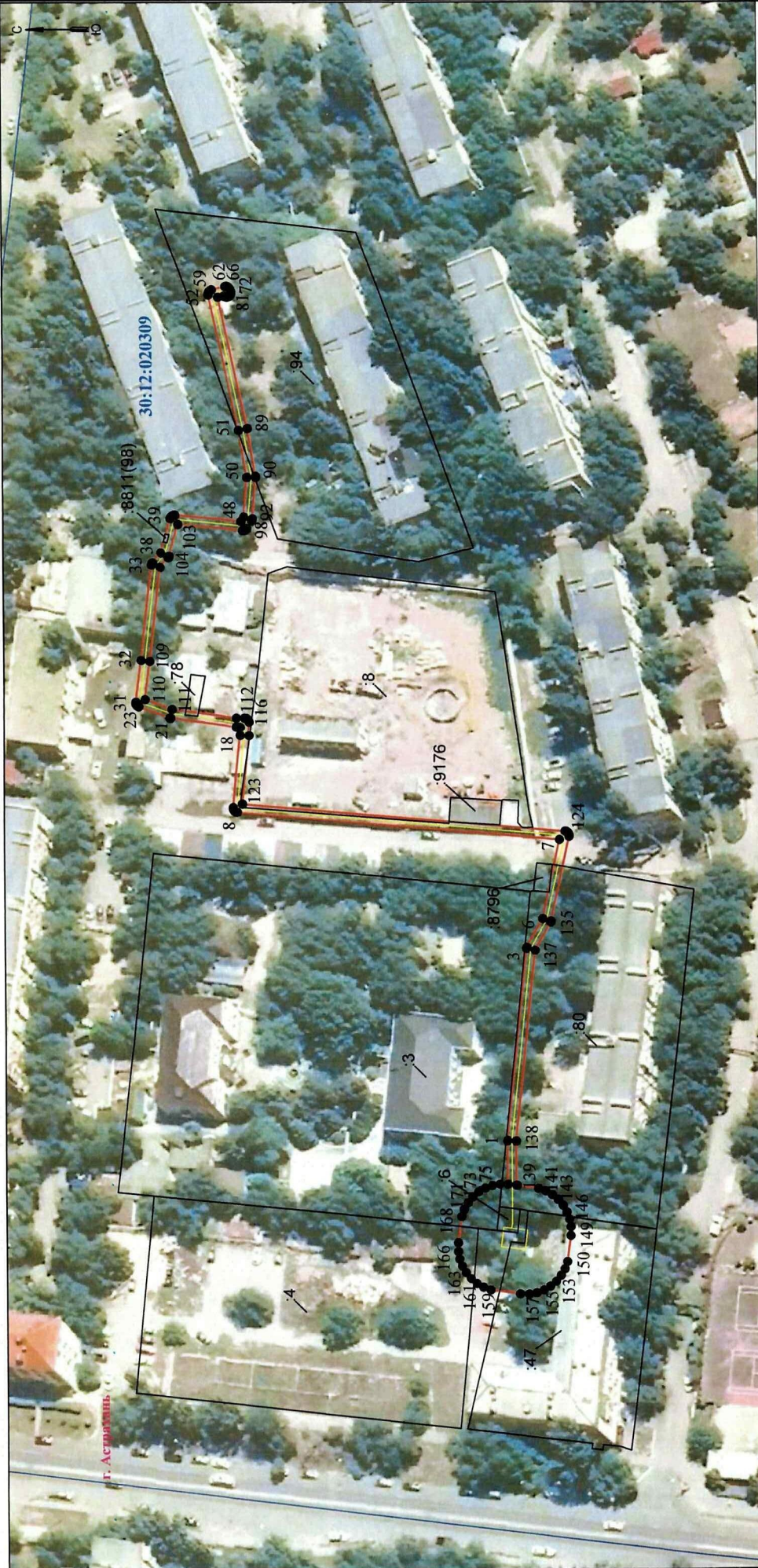
Приложение 1  
к постановлению администрации  
муниципального образования  
«Городской округ город  
Астрахань»  
от 30.01.2026 № 50  
(дата)

Перечень земельных участков,  
в отношении которых установлен публичный сервитут

№	Кадастровый номер земельного участка	Адрес (описание местоположения) земельного участка
1	30:12:020309:94	Астраханская область, г Астрахань, р-н Ленинский, ул 28-й Армии, 10, корп.1
2	30:12:020309:9176	Астраханская область, г. Астрахань, Ленинский район, ул.28 Армии, 8, корп.1
3	30:12:020309:8796	Астраханская область, г. Астрахань, Ленинский район, по ул. 28-й Армии, 126 в Гаражном кооперативе «Прогресс»
4	30:12:020309:80	Астраханская область, г. Астрахань, р-н Ленинский, ул. Татищева, 10 а
5	30:12:020309:8	Астраханская область, городской округ город Астрахань, город Астрахань, улица Татищева, земельный участок 26
6	30:12:020309:78	Астраханская область, г Астрахань, р-н Ленинский, ул 28-й Армии, 8а
7	30:12:020309:6	Астраханская область, г. Астрахань, Ленинский, ул. Татищева
8	30:12:020309:47	Астраханская область, городской округ город Астрахань, город Астрахань, улица Татищева, земельный участок 10
9	30:12:020309:4	Астраханская область, городской округ город Астрахань, город Астрахань, улица Татищева, земельный участок 12
10	30:12:020309:3	Астраханская область, г Астрахань, р-н Ленинский, ул Татищева, 12а, 14б
11	30:12:000000:8811	Астраханская область, городской округ город Астрахань, город Астрахань, улица Татищева, земельный участок 11в

Приложение 2  
к постановлению администрации  
муниципального образования  
«Городской округ город Астрахань»  
от 20.01.2020 № 50  
(дата)

Графическое описание местоположения границ публичного сервитута  
для размещения объекта  
ЛЭП-6кВ ТП 116 - ТП 145 ф.10 ПС Прогресс



Масштаб 1:1000

- Используемые условные знаки и обозначения:**
- 1 - обозначение характерной точки границы устанавливаемой зоны публичного сервитута
  - - границы земельных участков, попадающих в зону публичного сервитута
  - - граница кадастрового квартала

- 30:00:0000000 - номер кадастрового квартала
- - граница устанавливаемой зоны публичного сервитута
- - ос. линии

- :113 - кадастровый номер ЗУ
- - граница населенного пункта
- - наименование субъекта, МО, населенного пункта

**Описание границ публичного сервитута  
ЛЭП-6кВ ТП 116 - ТП 145 ф.10 ПС Прогресс**

**Местоположение публичного сервитута:** Астраханская область, г. Астрахань

**Система координат:** МСК-30

**Метод определения координат:** Метод спутниковых геодезических измерений (определений)

**Средняя квадратическая погрешность положения характерных точек (M<sub>t</sub>) в метрах:** 0.10

Перечень характерных точек		
Площадь зоны публичного сервитута 1416 кв.м		
Обозначение характерных точек границ	Координаты, м	
	X	Y
1	423280.03	2223332.36
2	423280.03	2223332.46
3	423274.92	2223380.75
4	423274.88	2223380.91
5	423274.82	2223381.09
6	423270.73	2223388.32
7	423266.41	2223408.21
8	423347.27	2223415.3
9	423347.46	2223415.33
10	423347.64	2223415.39
11	423347.8	2223415.49
12	423347.95	2223415.61
13	423348.07	2223415.76
14	423348.17	2223415.93
15	423348.23	2223416.11
16	423348.27	2223416.3
17	423348.27	2223416.49
18	423346.51	2223434.55
19	423346.51	2223436.61
20	423347.49	2223436.61
21	423363.94	2223438.89
22	423364.07	2223438.92
23	423371.84	2223441.67
24	423371.94	2223441.71
25	423372.11	2223441.8
26	423372.25	2223441.93
27	423372.38	2223442.07
28	423372.47	2223442.24
29	423372.54	2223442.42
30	423372.57	2223442.61
31	423372.57	2223442.8
32	423371.24	2223453.25
33	423368.46	2223477.31
34	423368.43	2223477.47
35	423368.37	2223477.65
36	423368.27	2223477.81
37	423368.2	2223477.89
38	423366.09	2223480.39
39	423363.74	2223488.97
40	423363.67	2223489.14
41	423363.58	2223489.31
42	423363.46	2223489.46
43	423363.31	2223489.58
44	423363.14	2223489.67
45	423362.96	2223489.74
46	423362.77	2223489.77
47	423362.58	2223489.77
48	423346.06	2223488.16
49	423345.33	2223489.26
50	423344.47	2223499.28
51	423346.53	2223510.96
52	423354.02	2223544.84
53	423354.04	2223544.98
54	423354.04	2223545.17
55	423354.01	2223545.36
56	423353.94	2223545.54
57	423353.85	2223545.71
58	423353.72	2223545.85
59	423353.58	2223545.98
60	423353.41	2223546.07
61	423353.23	2223546.14
62	423349.83	2223546.98
63	423349.66	2223547.01
64	423349.47	2223547.01
65	423349.28	2223546.98
66	423349.1	2223546.91
67	423348.93	2223546.81

1	2	3
68	423348.79	2223546.69
69	423348.66	2223546.54
70	423348.57	2223546.38
71	423348.53	2223546.27
72	423348.33	2223545.72
73	423348.28	2223545.46
74	423348.28	2223545.26
75	423348.31	2223545.08
76	423348.38	2223544.9
77	423348.47	2223544.73
78	423348.6	2223544.58
79	423348.74	2223544.46
80	423348.91	2223544.36
81	423349.09	2223544.3
82	423349.28	2223544.26
83	423349.47	2223544.26
84	423349.66	2223544.3
85	423349.84	2223544.36
86	423350.01	2223544.46
87	423350.15	2223544.58
88	423351.64	2223544.27
89	423344.37	2223511.41
90	423342.28	2223499.52
91	423342.27	2223499.24
92	423343.16	2223488.8
93	423343.19	2223488.61
94	423343.26	2223488.42
95	423343.34	2223488.28
96	423344.59	2223486.39
97	423344.73	2223486.22
98	423344.88	2223486.1
99	423345.04	2223486
100	423345.22	2223485.94
101	423345.41	2223485.9
102	423345.6	2223485.9
103	423361.86	2223487.49
104	423364.03	2223479.57
105	423364.1	2223479.39
106	423364.19	2223479.23
107	423364.26	2223479.15
108	423366.32	2223476.73
109	423369.05	2223452.99
110	423370.27	2223443.44
111	423363.53	2223441.06
112	423347.42	2223438.81
113	423345.41	2223438.82
114	423345.13	2223438.78
115	423344.95	2223438.71
116	423344.78	2223438.62
117	423344.63	2223438.49
118	423344.51	2223438.35
119	423344.41	2223438.18
120	423344.35	2223438
121	423344.31	2223437.81
122	423344.31	2223434.5
123	423345.97	2223417.39
124	423264.98	2223410.3
125	423264.79	2223410.26
126	423264.61	2223410.2
127	423264.44	2223410.1
128	423264.3	2223409.98
129	423264.17	2223409.83
130	423264.08	2223409.67
131	423264.01	2223409.49
132	423263.98	2223409.3
133	423263.98	2223409.11
134	423264	2223408.97
135	423268.62	2223387.69
136	423268.7	2223387.45
137	423272.75	2223380.29
138	423277.83	2223332.31
139	423277.78	2223321.22

1	2	3
140	423277.65	2223321.2
141	423272.23	2223320.41
142	423270.42	2223319.76
143	423268.76	2223318.8
144	423267.29	2223317.56
145	423266.06	2223316.1
146	423265.1	2223314.43
147	423264.45	2223312.63
148	423264.11	2223310.74
149	423264.14	2223308.55
150	423265.01	2223302.01
151	423265.66	2223300.21
152	423266.62	2223298.55
153	423267.85	2223297.08
154	423269.32	2223295.85
155	423270.98	2223294.89
156	423272.78	2223294.23
157	423274.67	2223293.9
158	423277.02	2223293.95
159	423284.46	2223294.99
160	423286.26	2223295.65
161	423287.92	2223296.61
162	423289.39	2223297.84
163	423290.63	2223299.31
164	423291.58	2223300.97
165	423292.24	2223302.77
166	423292.57	2223304.66
167	423292.54	2223306.86
168	423291.68	2223313.39
169	423291.03	2223315.19
170	423290.07	2223316.85
171	423288.83	2223318.32
172	423287.37	2223319.56
173	423285.7	2223320.51
174	423283.9	2223321.17
175	423282.01	2223321.5
176	423279.98	2223321.46
1	423280.03	2223332.36