



АДМИНИСТРАЦИЯ МУНИЦИПАЛЬНОГО ОБРАЗОВАНИЯ  
«ГОРОДСКОЙ ОКРУГ ГОРОД АСТРАХАНЬ»  
РАСПОРЯЖЕНИЕ

17 января 2025 года

№ 53-р

Об установлении в пользу публичного акционерного общества «РОССЕТИ Юг» публичного сервитута в целях эксплуатации объектов электросетевого хозяйства, расположенных в границах охранной зоны «Охранная зона КЛ-6 кВ от опоры ВЛ-6 кВ ТП 1261 – ТП 493 до КТП 1826 ф. 621 ПС Южная (АПвПу2г 3х240/50 мм<sup>2</sup>, L=2935)» (реестровый номер - 30:12-6.5401)

В связи с ходатайством об установлении публичного сервитута публичного акционерного общества «РОССЕТИ Юг» № 03-10-02-16577/24, в соответствии со ст. 23, ст.ст. 39.37-39.43, 39.46, 39.50 Земельного кодекса Российской Федерации, постановлением Правительства Российской Федерации от 24.02.2009 № 160 «О порядке установления охранных зон объектов электросетевого хозяйства и особых условий использования земельных участков, расположенных в границах таких зон»:

1. Установить в пользу публичного акционерного общества «Россети Юг» (ОГРН 1076164009096, ИНН 6164266561, юридический адрес: Ростовская область, г. Ростов-на-Дону, ул. Большая Садовая, 49/42) публичный сервитут в целях эксплуатации объектов электросетевого хозяйства «КТП 1826 ф. 606, 621 ПС Южная, оборудование 6/0,4 кВ, силовой трансформатор (2х63 кВА); КЛ-6 кВ от опоры ВЛ-6 кВ ТП 1261 – ТП 493 до КТП 1826 ф. 621 ПС Южная (АПвПу2г 3х240/50 мм<sup>2</sup>, L=2935м)», расположенных в границах охранной зоны «Охранная зона КЛ-6 кВ от опоры ВЛ-6 кВ ТП 1261 – ТП 493 до КТП 1826 ф. 621 ПС Южная (АПвПу2г 3х240/50 мм<sup>2</sup>, L=2935)» (реестровый номер - 30:12-6.5401) для организации электроснабжения населения, сроком на 49 лет в отношении расположенных на территории муниципального образования «Городской округ город Астрахань» земель, находящихся в государственной или муниципальной собственности, и земельных участков, указанных в приложении 1.

003245\*

2. Утвердить границы публичного сервитута в соответствии с приложенной схемой (приложение 2).

3. Срок проведения работ при предотвращении или устранении аварийных ситуаций устанавливается публичным акционерным обществом «Россети Юг» с учетом ограничений, предусмотренных действующим законодательством. Капитальный ремонт объектов электросетевого хозяйства производится с предварительным уведомлением собственников (землепользователей, землевладельцев, арендаторов) земельных участков 1 раз в 12 лет (продолжительность не превышает 3 месяца для земельных участков, предназначенных для жилищного строительства, в том числе индивидуального жилищного строительства, ведения личного подсобного хозяйства, садоводства, огородничества; не превышает один год – в отношении иных земельных участков).

4. Публичный сервитут считается установленным со дня внесения сведений о нем в Единый государственный реестр недвижимости.

5. Ограничения по использованию земельных участков определяются Правилами установления охранных зон объектов электросетевого хозяйства и особых условий использования земельных участков, расположенных в границах таких зон, утвержденными постановлением Правительства Российской Федерации от 24.02.2009 № 160 «О порядке установления охранных зон объектов электросетевого хозяйства и особых условий использования земельных участков, расположенных в границах таких зон».

6. Публичному акционерному обществу «Россети Юг»:

6.1. Привести земельные участки, указанные в приложении 1, в состояние, пригодное для использования в соответствии с видом разрешенного использования, снести инженерное сооружение, размещенное на основании публичного сервитута, в сроки, предусмотренные пунктом 8 статьи 39.50 Земельного кодекса Российской Федерации.

6.2. Обеспечивать сетевым организациям беспрепятственный доступ к объектам электросетевого хозяйства для их эксплуатации и плановых (регламентных) работ.

6.3. Не позднее шести месяцев со дня принятия настоящего распоряжения администрации муниципального образования «Городской округ город Астрахань» внести плату за публичный сервитут в отношении земельных участков и (или) земель, находящихся в государственной или муниципальной собственности и не обремененных правами третьих лиц (далее – плата за публичный сервитут), расположенных в границах публичного сервитута, указанных в приложении 2 к настоящему распоряжению администрации муниципального образования «Городской округ город Астрахань», единовременным платежом путем перечисления денежных средств на счет р/с 03100643000000012500 Управление Федерального казначейства по Астраханской области (Управление муниципального имущества администрации муниципального образования «Городской округ город Астрахань») л/с 04253393400, БИК 011203901

отделение Астрахань, КПП 301501001, ИНН 3015090933, код бюджетной классификации 706 111 05012 04 0001 120, ОКТМО 12701000.

Порядок расчета платы за публичный сервитут, устанавливается пунктами 3, 4, 5 статьи 39.46 Земельного кодекса Российской Федерации и расчет платы за публичный сервитут, осуществляется по следующей формуле:

$$П = УПКС \times S \times 0,01\% \times T$$

Где, П – размер платы за публичный сервитут, руб.;

УПКС – удельный показатель кадастровой стоимости, руб./ кв.м. В случае, если в отношении земельных участков и (или) земель кадастровая стоимость не определена, размер платы за публичный сервитут рассчитывается исходя из среднего уровня кадастровой стоимости земельных участков по городскому округу, а в случае наличия кадастровой стоимости применяется удельный показатель кадастровой стоимости соответствующего земельного участка;

S – площадь земель или части земельных участков, обремененных публичным сервитутом, кв.м;

T – срок действия публичного сервитута.

7. Управлению муниципального имущества администрации муниципального образования «Городской округ город Астрахань» в течение пяти рабочих дней со дня принятия настоящего распоряжения администрации муниципального образования «Городской округ город Астрахань»:

7.1. Направить копию настоящего распоряжения администрации муниципального образования «Городской округ город Астрахань» и описание местоположения границ публичного сервитута в Управление Росреестра по Астраханской области.

7.2. Направить публичному акционерному обществу «РОССЕТИ Юг» копию настоящего распоряжения администрации муниципального образования «Городской округ город Астрахань», сведения о лицах, являющихся правообладателями земельных участков, способах связи с ними, копии документов, подтверждающих права указанных лиц на земельные участки.

7.3. Внести соответствующую информацию в геоинформационную систему по данному объекту.

8. После внесения сведений о публичном сервитуте в Единый государственный реестр недвижимости управлению муниципального имущества администрации муниципального образования «Городской округ город Астрахань» направить в адрес публичного акционерного общества «РОССЕТИ Юг» размер платы за публичный сервитут.

9. Управлению информационной политики администрации муниципального образования «Городской округ город Астрахань» в течение пяти рабочих дней со дня принятия настоящего распоряжения администрации муниципального образования «Городской округ город

Астрахань» разместить настоящее распоряжение администрации муниципального образования «Городской округ город Астрахань» на официальном сайте администрации муниципального образования «Городской округ город Астрахань».

Исполняющий полномочия главы  
муниципального образования  
«Городской округ город Астрахань»



В.В. Наумов

Приложение 1  
к распоряжению администрации  
муниципального образования  
«Городской округ город  
Астрахань»  
от 17.01.2015 № 88-р  
(дата)

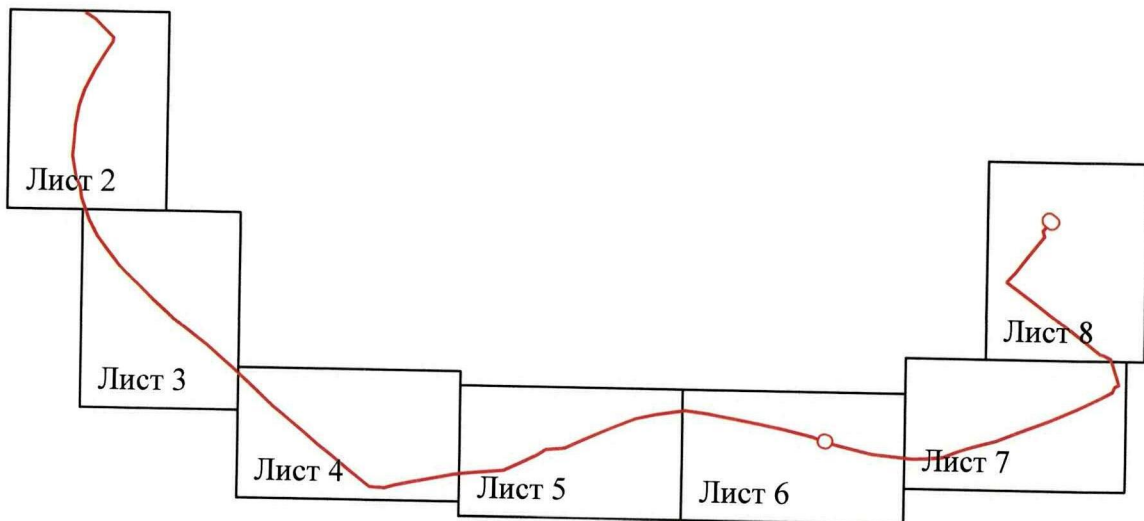
Перечень земельных участков,  
в отношении которых установлен публичный сервитут

№	Кадастровый номер земельного участка	Адрес (описание местоположения) земельного участка
1	30:12:030261:62	Астраханская область, г Астрахань, р-н Советский, ул Фунтовское шоссе
2	30:12:000000:180	обл. Астраханская, г. Астрахань, р-н Советский
3	30:12:030370:8	обл. Астраханская, г. Астрахань, р-н Советский, ул. Рождественского, 15а
4	30:12:030370:7	Астраханская область, г Астрахань, р-н Советский, ул Рождественского, 15а
5	30:12:030370:6	Астраханская область, г. Астрахань, р-н Советский, ул. Рождественского, 15 «а»
6	30:12:030370:29	Астраханская обл, г Астрахань, р-н Советский, ул Рождественского, 19
7	30:12:030355:136	обл. Астраханская, г. Астрахань, р-н Советский, ул. Фунтовское шоссе
8	30:12:030355:11	Астраханская область, г Астрахань, р-н Советский, ул Фунтовское шоссе, 25
9	30:12:000000:198	Астраханская область, г. Астрахань, р-н Советский, с/т «Локомотив-1» при АТРЗ, расположенное по Фунтовскому шоссе
10	30:12:000000:84	Астраханская область, г. Астрахань, р-н Советский, ул. Фунтовское шоссе
11	30:12:030363:1	обл. Астраханская, г. Астрахань, р-н Советский, в районе Фунтовского шоссе (пос. Семиковка)

Приложение 2  
к распоряжению администрации  
муниципального образования  
«Городской округ город Астрахань»  
от 17.01.2015 № 53-р  
(дата)

**Графическое описание местоположения границ публичного сервитута  
для эксплуатации объекта КЛ-6 кВ от опоры ВЛ-6 кВ ТП 1261 – ТП 493 до КТП 1826 ф.  
621 ПС Южная (АПвПу2г 3х240/50 мм<sup>2</sup>, L=2935)**

**Обзорная схема границ объекта землеустройства**



**Используемые условные знаки и обозначения:**

- |   |   |   |   |
|---|---|---|---|
|  • 1 | - обозначение характерной точки границы устанавливаемой зоны публичного сервитута |  | - граница устанавливаемой зоны публичного сервитута |
|      | - границы земельных участков, попадающих в зону публичного сервитута              |  | - ось линии   |
|      | - граница кадастрового квартала   |  | - кадастровый номер ЗУ                              |
| 30:12:030261 - номер кадастрового квартала  |   |  | - граница населенного пункта                        |
|   |   | г. Астрахань  | - наименование населенного пункта                   |

Графическое описание местоположения границ публичного сервитута  
для эксплуатации объекта  
КЛ-6 кВ от опоры ВЛ-6 кВ ТП 1261 – ТП 493 до КТП 1826 ф. 621 ПС Южная (АПвПу2г 3x240/50 мм<sup>2</sup>, L=2935)



Условные обозначения приведены на листе 1

Масштаб 1:1000

Лист 2 из 9

Графическое описание местоположения границ публичного сервитута  
для эксплуатации объекта  
КЛ-6 кВ от опоры ВЛ-6 кВ ТП 1261 – ТП 493 до КТП 1826 ф. 621 ПС Южная (АПвПу2г 3x240/50 мм2, L=2935)



Условные обозначения приведены на листе 1

Масштаб 1:1000

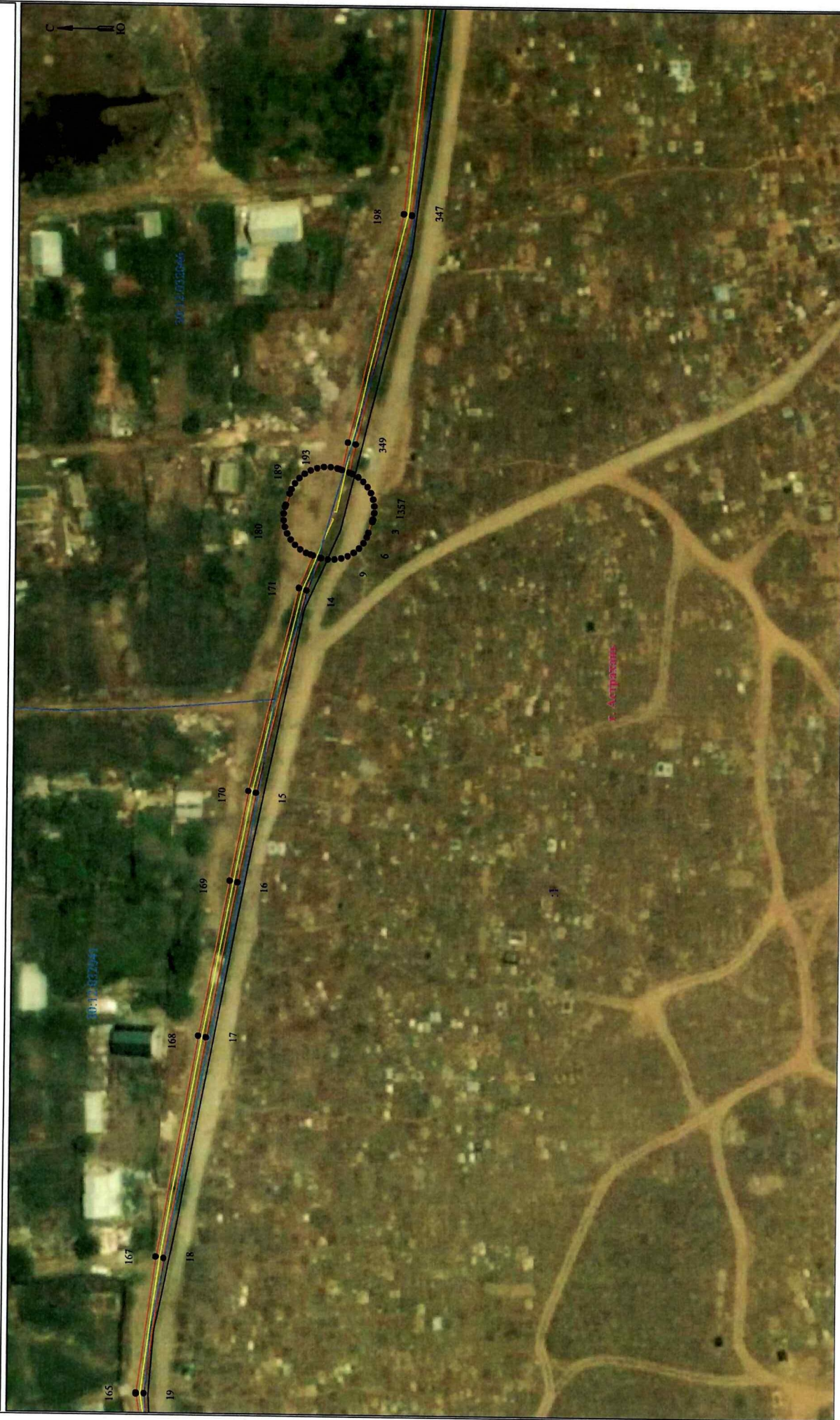
Лист 3 из 9

Графическое описание местоположения границ публичного сервитута  
для эксплуатации объекта  
КЛ-6 кВ от опоры ВЛ-6 кв ТП 1261 – ТП 493 до КТП 1826 ф. 621 ПС Южная (АПвПу2г 3х240/50 мм2, L=2935)





Графическое описание местоположения границ публичного сервитута  
для эксплуатации объекта  
КЛ-6 кВ от опоры ВЛ-6 кв ТП 1261 – ТП 493 до КТП 1826 ф. 621 ПС Южная (АПвПу2г 3х240/50 мм2, L=2935)



Графическое описание местоположения границ публичного сервитута  
для эксплуатации объекта  
КЛ-6 кВ от опоры ВЛ-6 кВ ТП 1261 – ТП 493 до КТП 1826 ф. 621 ПС Южная (АППуГг-3х240/50 мм2, L=2935)



Графическое описание местоположения границ публичного сервитута  
для эксплуатации объекта  
КЛ-6 кВ от опоры ВЛ-6 кВ ТП 1261 – ТП 493 до КТП 1826 ф. 621 ПС Южная (АПвПуг 3х240/50 мм<sup>2</sup>, L=2935)



Условные обозначения приведены на листе 1

Масштаб 1:1000

Лист 8 из 9

**Описание границ публичного сервитута**  
**КЛ-6 кВ от опоры ВЛ-6 кВ ТП 1261 – ТП 493 до КТП 1826 ф. 621 ПС Южная (АПвПу2г 3х240/50 мм2, L=2935)**

**Местоположение публичного сервитута:** Астраханская область, г. Астрахань  
**Система координат:** МСК-30

**Метод определения координат:** Метод спутниковых геодезических измерений (определений)  
**Средняя квадратическая погрешность положения характерных точек (Mт) в метрах:** 0.10

Перечень характерных точек				1				2				3			
Площадь зоны публичного сервитута				1				2				3			
Значения				1				2				3			
Обозначение характерных точек границ	Координаты, м			1	2	3	1	2	3	1	2	3	1	2	3
	X	Y	Z												
1	416201.13	2223120.97		106	416934.23	2221820.24	216	416373.08	2223429.91	326	416231.51	2223644.73			
2	416201.3	2223120.39		107	416902.99	2221851.22	217	416367.49	2223638.34	327	416318.36	2223638.12			
3	416202.37	2223117.26		108	416902.85	2221851.34	218	416374.19	2223614.97	328	416308.68	2223633.37			
4	416202.81	2223116.02		109	416902.68	2221851.43	219	416375.73	2223609.7	329	416308.53	2223633.29			
5	416203.77	2223114.36		110	416902.5	2221851.5	220	416375.79	2223609.54	330	416308.29	2223633.16			
6	416205.01	2223112.9		111	416902.31	2221851.53	221	416375.91	2223609.33	331	416308.26	2223633.02			
7	416206.47	2223111.66		112	416902.1	2221851.53	222	416414.62	2223599.05	332	416308.19	2223632.9			
8	416208.13	2223110.7		113	416893.72	2221850.6	223	416427.36	2223582.23	333	416298.95	2223615.32			
9	416209.94	2223110.05		114	416893.55	2221850.58	224	416471.2	2223483.68	334	416278.82	2223574.03			
10	416211.83	2223109.72		115	416893.37	2221850.51	225	416501.45	2223442.95	335	416256.13	2223524.18			
11	416213.74	2223109.72		116	416893.24	2221850.44	226	416501.56	2223442.83	336	416218.52	2223429.71			
12	416215.63	2223110.05		117	416875.94	2221839.24	227	416501.7	2223442.71	337	416218.48	2223429.59			
13	416215.82	2223110.12		118	416844.18	2221819.77	228	416501.87	2223442.61	338	416205.25	2223381.07			
14	416219.61	2223100.87		119	416806.35	2221800.81	229	416502.05	2223442.55	339	416200.06	2223364.42			
15	416233.12	2223044.13		120	416745.48	2221792.39	230	416502.24	2223442.51	340	416195.29	2223351.81			
16	416236.06	2223018.89		121	416725.48	2221785.68	231	416502.42	2223442.51	341	416187.29	2223332.29			
17	416246.38	2222975.43		122	416720.22	2221784.22	232	416502.62	2223442.55	342	416187.24	2223332.16			
18	416257.62	2222913.49		123	416708.62	2221783.68	233	416502.8	2223442.61	343	416187.2	2223331.96			
19	416262.83	2222875.64		124	416693.58	2221781.31	234	416502.97	2223442.71	344	416184.76	2223300.91			
20	416255.05	2222824.64		125	416654.69	2221788.72	235	416503.09	2223442.81	345	416184.19	2223277.62			
21	416246.74	2222788.75		126	416639.82	2221796.11	236	416503.16	2223442.81	346	416184.19	2223277.49			
22	416230.68	2222748.47		127	416639.64	2221796.17	237	416503.24	2223442.81	347	416191.02	2223206.29			
23	416206.69	2222693.84		128	416639.52	2221796.2	238	416503.3	2223442.81	348	416191.04	2223206.14			
24	416191.43	2222662.16		129	416620.04	2221799.21	239	416503.38	2223442.81	349	416206.2	2223142.08			
25	416191.37	2222661.98		130	416584.11	2221812.59	240	416503.46	2223442.81	350	416207.91	2223134.08			
26	416191.33	2222661.79		131	416552.82	2221828.88	241	416503.54	2223442.81	351	416207.11	2223132.82			
27	416188.44	2222628.88		132	416516.47	2221857.43	242	416503.62	2223442.81	352	416205.44	2223132.82			
28	416178.5	2222613.64		133	416502.01	2221869.25	243	416503.7	2223442.81	353	416203.98	2223131.59			
29	416178.43	2222613.52		134	416474.34	2221897.94	244	416503.78	2223442.81	354	416202.74	2223130.12			
30	416150.11	2222555.04		135	416441.55	2221932.41	245	416503.86	2223442.81	355	416201.76	2223128.46			
31	416150.05	2222554.86		136	416415.55	2221932.41	246	416503.94	2223442.81	356	416201.13	2223126.66			
32	416150.02	2222554.69		137	416409.37	2221907.6	247	416504.02	2223442.81	357	416200.8	2223124.77			
33	416148.91	2222543.57		138	416365.13	2222025.26	248	416504.1	2223442.81	358	416200.8	2223122.86			
34	416145.22	2222497.25		139	416322.85	2222075.03	249	416504.18	2223442.81	1	416201.13	2223120.97			
35	416141.16	2222463.79		140	416300.33	2222100.5	250	416504.26	2223442.81						
36	416136.25	2222440.03		141	416258.35	2222146.34	251	416504.34	2223442.81						
37	416125.4	2222404.56		142	416223.5	2222188.47	252	416504.42	2223442.81						
38	416120.3	2222361.26		143	416191.48	2222226.76	253	416504.5	2223442.81						
39	416115.46	2222344.48		144	416156.06	2222271.36	254	416504.58	2223442.81						
40	416115.43	2222344.48		145	416121.62	2222316.96	255	416504.66	2223442.81						
41	416115.42	2222344.33		146	416118.88	2222318.29	256	416504.74	2223442.81						
42	416116.7	2222317.8		147	416117.63	2222344.25	257	416504.82	2223442.81						
43	416116.73	2222317.61		148	416112.44	2222360.75	258	416504.9	2223442.81						
44	416116.8	2222317.43		149	416112.44	2222360.75	259	416504.98	2223442.81						
45	416116.92	2222317.24		150	416112.44	2222360.75	260	416505.06	2223442.81						
46	416140.95	2222285.15		151	416112.44	2222360.75	261	416505.14	2223442.81						
47	416154.4	2222269.92		152	416112.44	2222360.75	262	416505.22	2223442.81						
48	416189.78	2222225.36		153	416112.44	2222360.75	263	416505.3	2223442.81						
49	416221.81	2222187.07		154	416112.44	2222360.75	264	416505.38	2223442.81						
50	416256.71	2222144.88		155	416112.44	2222360.75	265	416505.46	2223442.81						
51	416298.7	2222099.02		156	416112.44	2222360.75	266	416505.54	2223442.81						
52	416321.2	2222073.58		157	416112.44	2222360.75	267	416505.62	2223442.81						
53	416363.44	2222023.85		158	416112.44	2222360.75	268	416505.7	2223442.81						
54	416407.71	2221966.15		159	416112.44	2222360.75	269	416505.78	2223442.81						
55	416439.95	2221930.9		160	416112.44	2222360.75	270	416505.86	2223442.81						
56	416472.76	2221896.41		161	416112.44	2222360.75	271	416505.94	2223442.81						
57	416500.49	2221867.66		162	416112.44	2222360.75	272	416506.02	2223442.81						
58	416530.57	2221807.39		163	416112.44	2222360.75	273	416506.1	2223442.81						
59	416561.59	2221855.71		164	416112.44	2222360.75	274	416506.18	2223442.81						
60	416591.59	2221837.08		165	416112.44	2222360.75	275	416506.26	2223442.81						
61	416551.72	2221816.07		166	416112.44	2222360.75	276	416506.34	2223442.81						
62	416583.27	2221810.55		167	416112.44	2222360.75	277	416506.42	2223442.81						
63	416619.38	2221797.11		168	416112.44	2222360.75	278	416506.5	2223442.81						
64	416661.59	2221797.05		169	416112.44	2222360.75	279	416506.58	2223442.81						
65	416639.02	2221794.05		170	416112.44	2222360.75	280	416506.66	2223442.81						
66	416653.87	2221786.67		171	416112.44	2222360.75	281	416506.74	2223442.81						
67	416654.13	2221786.59		172	416112.44	2222360.75	282	416506.82	2223442.81						
68	416693.32	2221779.12		173	416112.44	2222360.75	283	416506.9	2223442.81						
69	416693.43	2221779.1		174	416112.44	2222360.75	284	416506.98	2223442.81						
70	416693.63	2221779.1		175	416112.44	2222360.75	285	416507.06	2223442.81						
71	416708.81	2221780.49		176	416112.44	2222360.75	286	416507.14	2223442.81						
72	416726.41	2221782.03		177	416112.44	2222360.75	287	416507.22	2223442.81						
73	416745.72	2221783.49		178	416112.44	2222360.75	288	416507.3	2223442.81						
74	416745.82	2221783.5		179	416112.44	2222360.75	289	416507.38	2223442.81						
75	416782.07	2221790.28		180	416112.44	2222360.75	290	416507.46	2223442.81						
76	416807.13	2221798.76		181	416112.44	2222360.75	291	416507.54	2223442.81						
77	416807.27	2221798.81		182	416112.44	2222360.75	292	416507.62	2223442.81						
78	416845.29	2221817.87		183	416112.44	2222360.75	293	416507.7	2223442.81						
79	416877.13	2221837.38		184	416112.44	2222360.75	294	416507.78	2223442.81						
80	416894.21	2221848.45		185	416112.44	2222360.75	295	416507.86	2223442.81						
81	416901.81	2221849.29		186	416112.44	2222360.75	296	416507.94	2223442.81						
82	416932.4	2221818.76		187	416112.44	2222360.75	297	416508.02	2223442.81						
83	416943.32	2221804.02		188	416112.44	2222360.75	298								