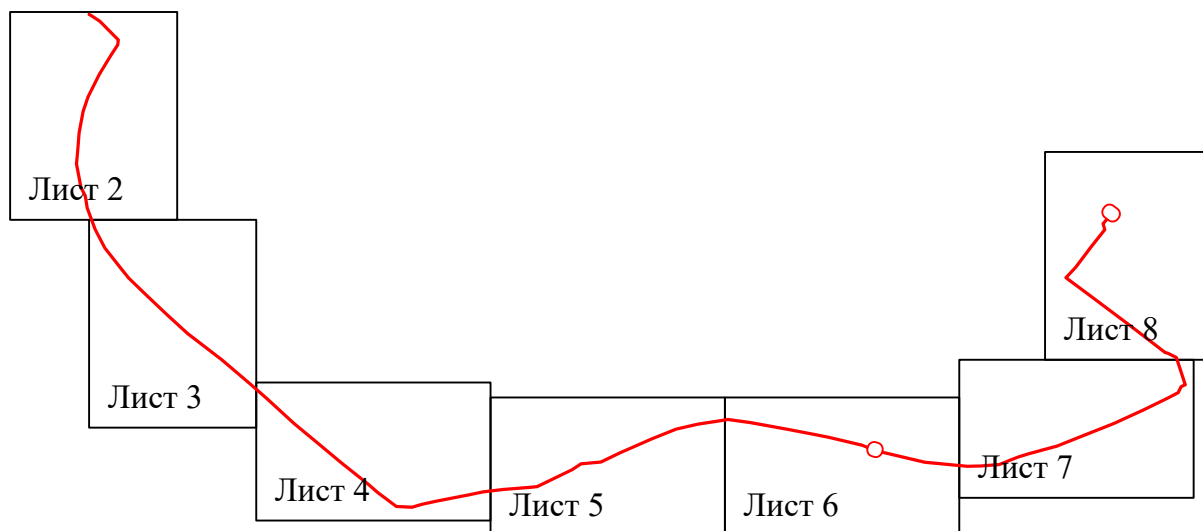


**Графическое описание местоположения границ публичного сервитута
для эксплуатации объекта КЛ-6 кВ от опоры ВЛ-6 кВ ТП 1261 – ТП 493 до КТП 1826 ф.
621 ПС Южная (АПвПу2г 3х240/50 мм², L=2935)**

Обзорная схема границ объекта землеустройства



Используемые условные знаки и обозначения:

- | | | | |
|--|---|---|---|
|  •1 | - обозначение характерной точки границы устанавливаемой зоны публичного сервитута |  | - граница устанавливаемой зоны публичного сервитута |
|  | - границы земельных участков, попадающих в зону публичного сервитута |  | - ось линии |
|  | - граница кадастрового квартала |  | - кадастровый номер ЗУ |
| 30:12:030261 | - номер кадастрового квартала |  | - граница населенного пункта |
| | г. Астрахань | | - наименование населенного пункта |

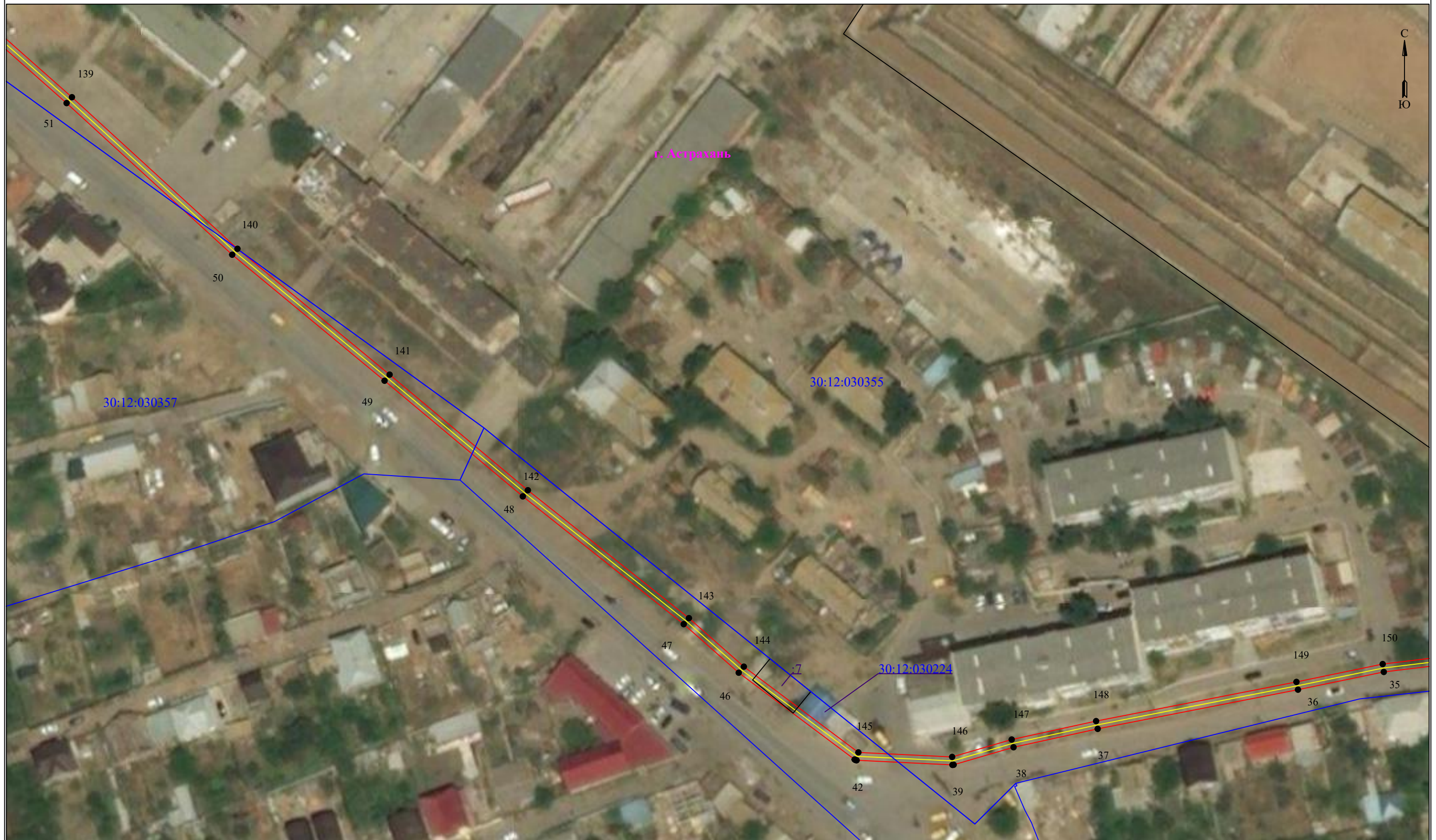
Графическое описание местоположения границ публичного сервитута
для эксплуатации объекта
КЛ-6 кВ от опоры ВЛ-6 кВ ТП 1261 – ТП 493 до КТП 1826 ф. 621 ПС Южная (АПвПу2г 3х240/50 мм², L=2935)



Графическое описание местоположения границ публичного сервитута
для эксплуатации объекта
КЛ-6 кВ от опоры ВЛ-6 кВ ТП 1261 – ТП 493 до КТП 1826 ф. 621 ПС Южная (АПвПу2г 3х240/50 мм², L=2935)



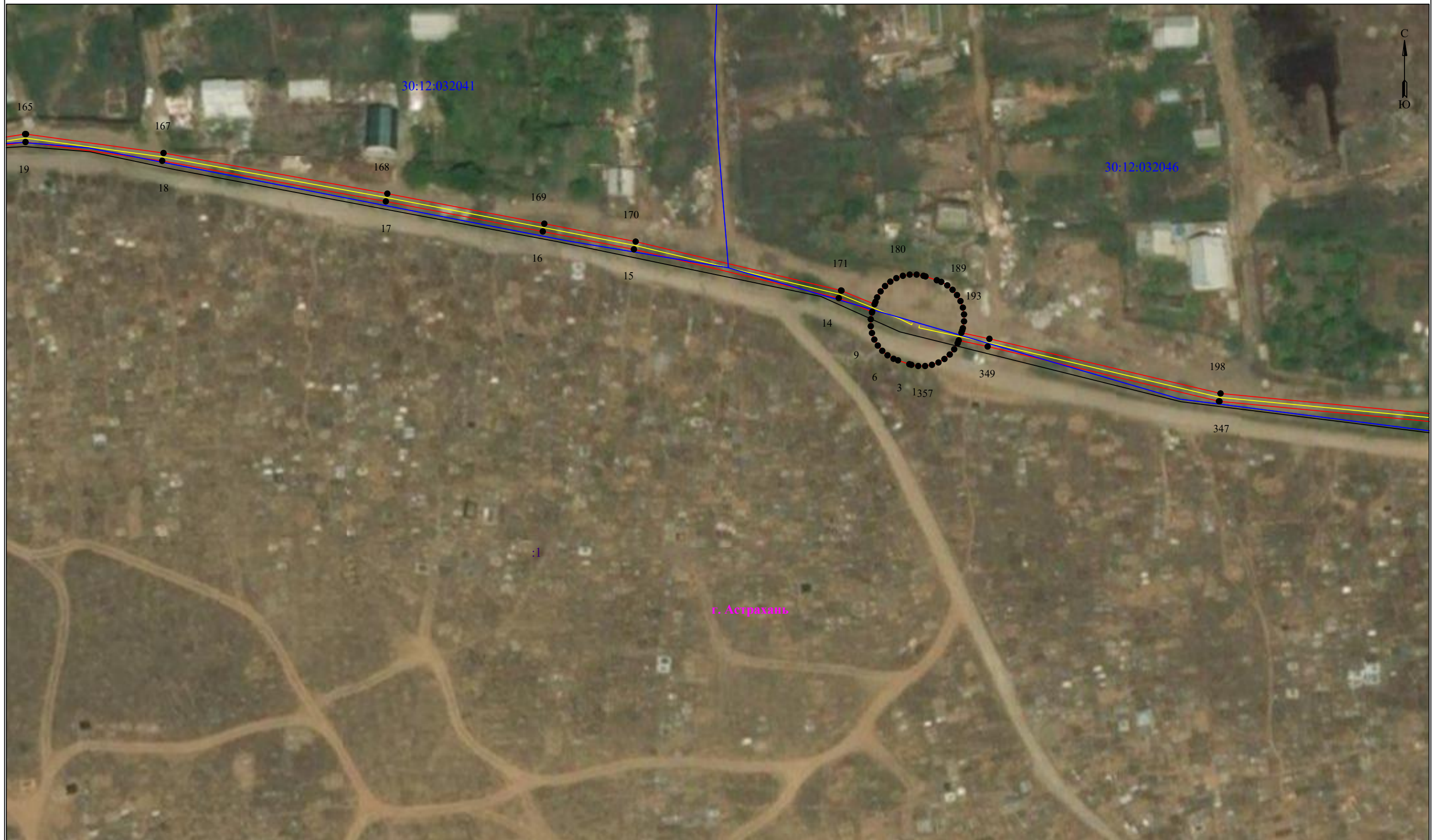
Графическое описание местоположения границ публичного сервитута
для эксплуатации объекта
КЛ-6 кВ от опоры ВЛ-6 кВ ТП 1261 – ТП 493 до КТП 1826 ф. 621 ПС Южная (АПвПу2г 3х240/50 мм², L=2935)



Графическое описание местоположения границ публичного сервитута
для эксплуатации объекта
КЛ-6 кВ от опоры ВЛ-6 кВ ТП 1261 – ТП 493 до КТП 1826 ф. 621 ПС Южная (АПвПу2г 3х240/50 мм², L=2935)



Графическое описание местоположения границ публичного сервитута
для эксплуатации объекта
КЛ-6 кВ от опоры ВЛ-6 кВ ТП 1261 – ТП 493 до КТП 1826 ф. 621 ПС Южная (АПвПу2г 3х240/50 мм², L=2935)



Графическое описание местоположения границ публичного сервитута
для эксплуатации объекта
КЛ-6 кВ от опоры ВЛ-6 кВ ТП 1261 – ТП 493 до КТП 1826 ф. 621 ПС Южная (АПвПу2Г 3х240/50 мм², L=2935)



Графическое описание местоположения границ публичного сервитута
для эксплуатации объекта
КЛ-6 кВ от опоры ВЛ-6 кВ ТП 1261 – ТП 493 до КТП 1826 ф. 621 ПС Южная (АПвПу2г 3х240/50 мм², L=2935)



Описание границ публичного сервитута

КЛ-6 кВ от опоры ВЛ-6 кВ ТП 1261 – ТП 493 до КТП 1826 ф. 621 ПС Южная (АПвПу2г 3х240/50 мм², L=2935)

Местоположение публичного сервитута: Астраханская область, г. Астрахань

Система координат: МСК-30

Метод определения координат: Метод спутниковых геодезических измерений (определений)

Средняя квадратическая погрешность положения характерных точек (Mt) в метрах: 0.10

| Перечень характерных точек | | |
|--|---------------|------------|
| Площадь зоны публичного сервитута 7436 кв.м | | |
| Обозначение характерных точек границ | Координаты, м | |
| | X | Y |
| 1 | 2 | 3 |
| 1 | 416201.13 | 2223120.97 |
| 2 | 416201.3 | 2223120.39 |
| 3 | 416202.37 | 2223117.26 |
| 4 | 416202.81 | 2223116.02 |
| 5 | 416203.77 | 2223114.36 |
| 6 | 416205.01 | 2223112.9 |
| 7 | 416206.47 | 2223111.66 |
| 8 | 416208.13 | 2223110.7 |
| 9 | 416209.94 | 2223110.05 |
| 10 | 416211.83 | 2223109.72 |
| 11 | 416213.74 | 2223109.72 |
| 12 | 416215.63 | 2223110.05 |
| 13 | 416215.82 | 2223110.12 |
| 14 | 416219.61 | 2223100.87 |
| 15 | 416233.12 | 2223044.13 |
| 16 | 416238.06 | 2223018.89 |
| 17 | 416246.38 | 2222975.43 |
| 18 | 416257.62 | 2222913.49 |
| 19 | 416262.83 | 2222875.64 |
| 20 | 416255.05 | 2222824.64 |
| 21 | 416246.74 | 2222788.75 |
| 22 | 416230.68 | 2222748.47 |
| 23 | 416206.69 | 2222693.84 |
| 24 | 416191.43 | 2222662.16 |
| 25 | 416191.37 | 2222661.98 |
| 26 | 416191.33 | 2222661.79 |
| 27 | 416188.44 | 2222628.88 |
| 28 | 416178.5 | 2222613.64 |
| 29 | 416178.43 | 2222613.52 |
| 30 | 416150.11 | 2222555.04 |
| 31 | 416150.05 | 2222554.86 |
| 32 | 416150.02 | 2222554.69 |
| 33 | 416148.91 | 2222543.57 |
| 34 | 416145.22 | 2222497.25 |
| 35 | 416141.16 | 2222463.79 |
| 36 | 416136.25 | 2222440.03 |
| 37 | 416125.4 | 2222384.56 |
| 38 | 416120.3 | 2222361.26 |
| 39 | 416115.46 | 2222344.67 |
| 40 | 416115.43 | 2222344.48 |
| 41 | 416115.42 | 2222344.33 |
| 42 | 416116.7 | 2222317.8 |
| 43 | 416116.73 | 2222317.61 |
| 44 | 416116.8 | 2222317.43 |
| 45 | 416116.92 | 2222317.24 |
| 46 | 416140.95 | 2222285.15 |
| 47 | 416154.4 | 2222269.92 |
| 48 | 416189.78 | 2222225.36 |
| 49 | 416221.81 | 2222187.07 |
| 50 | 416256.71 | 2222144.88 |
| 51 | 416298.7 | 2222099.02 |
| 52 | 416321.2 | 2222073.58 |
| 53 | 416363.44 | 2222023.85 |
| 54 | 416407.71 | 2221966.15 |
| 55 | 416439.95 | 2221930.9 |
| 56 | 416472.76 | 2221896.41 |
| 57 | 416500.49 | 2221867.66 |
| 58 | 416500.57 | 2221867.59 |
| 59 | 416515.1 | 2221855.71 |
| 60 | 416551.59 | 2221827.05 |
| 61 | 416551.72 | 2221826.97 |
| 62 | 416583.27 | 2221810.55 |
| 63 | 416619.38 | 2221797.11 |
| 64 | 416619.59 | 2221797.05 |
| 65 | 416639.02 | 2221794.05 |
| 66 | 416653.87 | 2221786.67 |
| 67 | 416654.13 | 2221786.59 |
| 68 | 416693.32 | 2221779.12 |
| 69 | 416693.43 | 2221779.1 |
| 70 | 416693.63 | 2221779.1 |
| 71 | 416708.81 | 2221780.49 |
| 72 | 416726.41 | 2221782.03 |
| 73 | 416745.72 | 2221783.49 |
| 74 | 416745.82 | 2221783.5 |
| 75 | 416782.07 | 2221790.28 |
| 76 | 416807.13 | 2221798.76 |
| 77 | 416807.27 | 2221798.81 |
| 78 | 416845.29 | 2221817.87 |
| 79 | 416877.13 | 2221837.38 |
| 80 | 416894.21 | 2221848.45 |
| 81 | 416901.81 | 2221849.29 |
| 82 | 416932.6 | 2221818.76 |
| 83 | 416942.32 | 2221804.02 |
| 84 | 416943.93 | 2221800.92 |
| 85 | 416944 | 2221800.8 |
| 86 | 416944.12 | 2221800.65 |
| 87 | 416944.27 | 2221800.53 |
| 88 | 416944.43 | 2221800.43 |
| 89 | 416944.61 | 2221800.37 |
| 90 | 416944.8 | 2221800.33 |
| 91 | 416944.99 | 2221800.33 |
| 92 | 416945.18 | 2221800.37 |
| 93 | 416945.36 | 2221800.43 |
| 94 | 416945.53 | 2221800.53 |
| 95 | 416945.68 | 2221800.65 |
| 96 | 416945.8 | 2221800.8 |
| 97 | 416945.9 | 2221800.97 |
| 98 | 416945.96 | 2221801.15 |
| 99 | 416945.99 | 2221801.33 |
| 100 | 416945.99 | 2221801.53 |
| 101 | 416945.96 | 2221801.71 |
| 102 | 416945.88 | 2221801.94 |
| 103 | 416944.24 | 2221805.08 |
| 104 | 416944.18 | 2221805.18 |
| 105 | 416934.35 | 2221820.09 |

| 1 | 2 | 3 |
|-----|-----------|------------|
| 106 | 416934.23 | 2221820.24 |
| 107 | 416902.99 | 2221851.22 |
| 108 | 416902.85 | 2221851.34 |
| 109 | 416902.68 | 2221851.43 |
| 110 | 416902.5 | 2221851.5 |
| 111 | 416902.31 | 2221851.53 |
| 112 | 416902.1 | 2221851.53 |
| 113 | 416893.72 | 2221850.6 |
| 114 | 416893.55 | 2221850.58 |
| 115 | 416893.37 | 2221850.51 |
| 116 | 416893.24 | 2221850.44 |
| 117 | 416875.94 | 2221839.24 |
| 118 | 416844.18 | 2221819.77 |
| 119 | 416806.35 | 2221800.81 |
| 120 | 416781.44 | 2221792.39 |
| 121 | 416745.48 | 2221785.68 |
| 122 | 416726.22 | 2221784.22 |
| 123 | 416708.62 | 2221782.68 |
| 124 | 416693.58 | 2221781.31 |
| 125 | 416654.69 | 2221788.72 |
| 126 | 416639.82 | 2221796.11 |
| 127 | 416639.64 | 2221796.17 |
| 128 | 416639.52 | 2221796.2 |
| 129 | 416620.04 | 2221799.21 |
| 130 | 416584.11 | 2221812.59 |
| 131 | 416552.82 | 2221828.88 |
| 132 | 416516.47 | 2221857.43 |
| 133 | 416502.01 | 2221869.25 |
| 134 | 416474.34 | 2221897.94 |
| 135 | 416441.55 | 2221932.41 |
| 136 | 416409.37 | 2221967.6 |
| 137 | 416365.13 | 2222025.26 |
| 138 | 416322.85 | 2222075.03 |
| 139 | 416300.33 | 2222100.5 |
| 140 | 416258.35 | 2222146.34 |
| 141 | 416223.5 | 2222188.47 |
| 142 | 416191.48 | 2222226.76 |
| 143 | 416156.06 | 2222271.36 |
| 144 | 416142.62 | 2222286.57 |
| 145 | 416118.88 | 2222318.29 |
| 146 | 416117.63 | 2222344.25 |
| 147 | 416122.44 | 2222360.75 |
| 148 | 416127.55 | 2222384.12 |
| 149 | 416138.4 | 2222439.6 |
| 150 | 416143.34 | 2222463.48 |
| 151 | 416147.41 | 2222497.06 |
| 152 | 416151.1 | 2222543.39 |
| 153 | 416152.19 | 2222554.28 |
| 154 | 416180.38 | 2222612.49 |
| 155 | 416190.43 | 2222627.91 |
| 156 | 416190.51 | 2222628.04 |
| 157 | 416190.58 | 2222628.22 |
| 158 | 416190.61 | 2222628.41 |
| 159 | 416193.51 | 2222661.4 |
| 160 | 416208.69 | 2222692.94 |
| 161 | 416232.72 | 2222747.64 |
| 162 | 416248.81 | 2222788.01 |
| 163 | 416248.87 | 2222788.17 |
| 164 | 416257.22 | 2222824.26 |
| 165 | 416265.03 | 2222875.54 |
| 166 | 416265.03 | 2222875.78 |
| 167 | 416259.79 | 2222913.86 |
| 168 | 416248.54 | 2222975.84 |
| 169 | 416240.22 | 2223019.31 |
| 170 | 416235.26 | 2223044.62 |
| 171 | 416221.72 | 2223101.49 |
| 172 | 416221.67 | 2223101.62 |
| 173 | 416217.92 | 2223110.78 |
| 174 | 416218.58 | 2223111.03 |
| 175 | 416219.81 | 2223111.48 |
| 176 | 416221.47 | 2223112.44 |
| 177 | 416222.94 | 2223113.67 |
| 178 | 416224.17 | 2223115.14 |
| 179 | 416225.13 | 2223116.8 |
| 180 | 416225.79 | 2223118.61 |
| 181 | 416226.12 | 2223120.49 |
| 182 | 416226.12 | 2223122.41 |
| 183 | 416225.79 | 2223124.3 |
| 184 | 416225.61 | 2223124.88 |
| 185 | 416224.55 | 2223128.01 |
| 186 | 416224.1 | 2223129.24 |
| 187 | 416223.14 | 2223130.9 |
| 188 | 416221.91 | 2223132.37 |
| 189 | 416220.44 | 2223133.6 |
| 190 | 416218.78 | 2223134.56 |
| 191 | 416216.98 | 2223135.22 |
| 192 | 416215.09 | 2223135.55 |
| 193 | 416213.17 | 2223135.55 |
| 194 | 416211.28 | 2223135.22 |
| 195 | 416210.7 | 2223135.05 |
| 196 | 416210.01 | 2223134.82 |
| 197 | 416208.34 | 2223142.57 |
| 198 | 416193.2 | 2223206.58 |
| 199 | 416186.38 | 2223277.63 |
| 200 | 416186.96 | 2223300.83 |
| 201 | 416189.38 | 2223331.62 |
| 202 | 416197.34 | 2223351.02 |
| 203 | 416202.15 | 2223363.73 |
| 204 | 416207.37 | 2223380.47 |
| 205 | 416220.58 | 2223428.95 |
| 206 | 416238.44 | 2223473.68 |
| 207 | 416258.16 | 2223523.34 |
| 208 | 416280.82 | 2223573.1 |
| 209 | 416300.92 | 2223614.34 |
| 210 | 416309.97 | 2223631.56 |
| 211 | 416319.67 | 2223636.31 |
| 212 | 416319.82 | 2223636.4 |
| 213 | 416319.97 | 2223636.52 |
| 214 | 416320.09 | 2223636.67 |
| 215 | 416320.18 | 2223636.82 |

| 1 | 2 | 3 |
|-----|-----------|------------|
| 216 | 416323.08 | 2223642.91 |
| 217 | 416367.49 | 2223628.34 |
| 218 | 416374.19 | 2223614.97 |
| 219 | 416375.73 | 2223609.7 |
| 220 | 416375.79 | 2223609.54 |
| 221 | 416375.91 | 2223609.33 |
| 222 | 416414.62 | 2223559.05 |
| 223 | 416427.36 | 2223542.23 |
| 224 | 416471.2 | 2223483.68 |
| 225 | 416501.45 | 2223442.95 |
| 226 | 416501.56 | 2223442.83 |
| 227 | 416501.7 | 2223442.71 |
| 228 | 416501.87 | 2223442.61 |
| 229 | 416502.05 | 2223442.55 |
| 230 | 416502.24 | 2223442.51 |
| 231 | 416502.43 | 2223442.51 |
| 232 | 416502.62 | 2223442.55 |
| 233 | 416502.8 | 2223442.61 |
| 234 | 416502.97 | 2223442.71 |
| 235 | 416503.09 | 2223442.81 |
| 236 | 416520.1 | 2223458.86 |
| 237 | 416555.74 | 2223485.7 |
| 238 | 416583.33 | 2223507.69 |
| 239 | 416587.06 | 2223506.71 |
| 240 | 416592.81 | 2223505.04 |
| 241 | 416593 | 2223505.01 |
| 242 | 416593.19 | 2223505.01 |
| 243 | 416593.38 | 2223505.04 |
| 244 | 416593.56 | 2223505.11 |
| 245 | 416593.8 | 2223505.27 |
| 246 | 416598 | 2223508.8 |
| 247 | 416601.71 | 2223511.82 |
| 248 | 416603.78 | 2223509.14 |
| 249 | 416604.75 | 2223507.98 |
| 250 | 416606.22 | 2223506.75 |
| 251 | 416607.88 | 2223505.79 |
| 252 | 416609.68 | 2223505.13 |
| 253 | 416611.57 | 2223504.8 |
| 254 | 416613.49 | 2223504.8 |
| 255 | 416615.37 | 2223505.13 |
| 256 | 416617.18 | 2223505.79 |
| 257 | 416618.84 | 2223506.75 |
| 258 | 416619.16 | 2223506.99 |
| 259 | 416620.89 | 2223508.33 |
| 260 | 416622.05 | 2223509.3 |
| 261 | 416623.28 | 2223510.77 |
| 262 | 416624.24 | 2223512.43 |
| 263 | 416624.9 | 2223514.23 |
| 264 | 416625.23 | 2223516.12 |
| 265 | 416625.23 | 2223518.04 |
| 266 | 416624.9 | 2223519.92 |
| 267 | 416624.24 | 2223521.73 |
| 268 | 416623.28 | 2223523.39 |
| 269 | 416623.04 | 2223523.71 |
| 270 | 416618.28 | 2223529.97 |
| 271 | 416617.3 | 2223531.13 |
| 272 | 416615.83 | 2223532.36 |
| 273 | 416614.17 | 2223533.32 |
| 274 | 416612.37 | 2223533.97 |
| 275 | 416610.48 | 2223534.31 |
| 276 | 416608.57 | 2223534.31 |
| 277 | 416606.68 | 2223533.97 |
| 278 | 416604.88 | 2223533.32 |
| 279 | 416603.22 | 2223532.36 |
| 280 | 416602.89 | 2223532.12 |
| 281 | 416601 | |