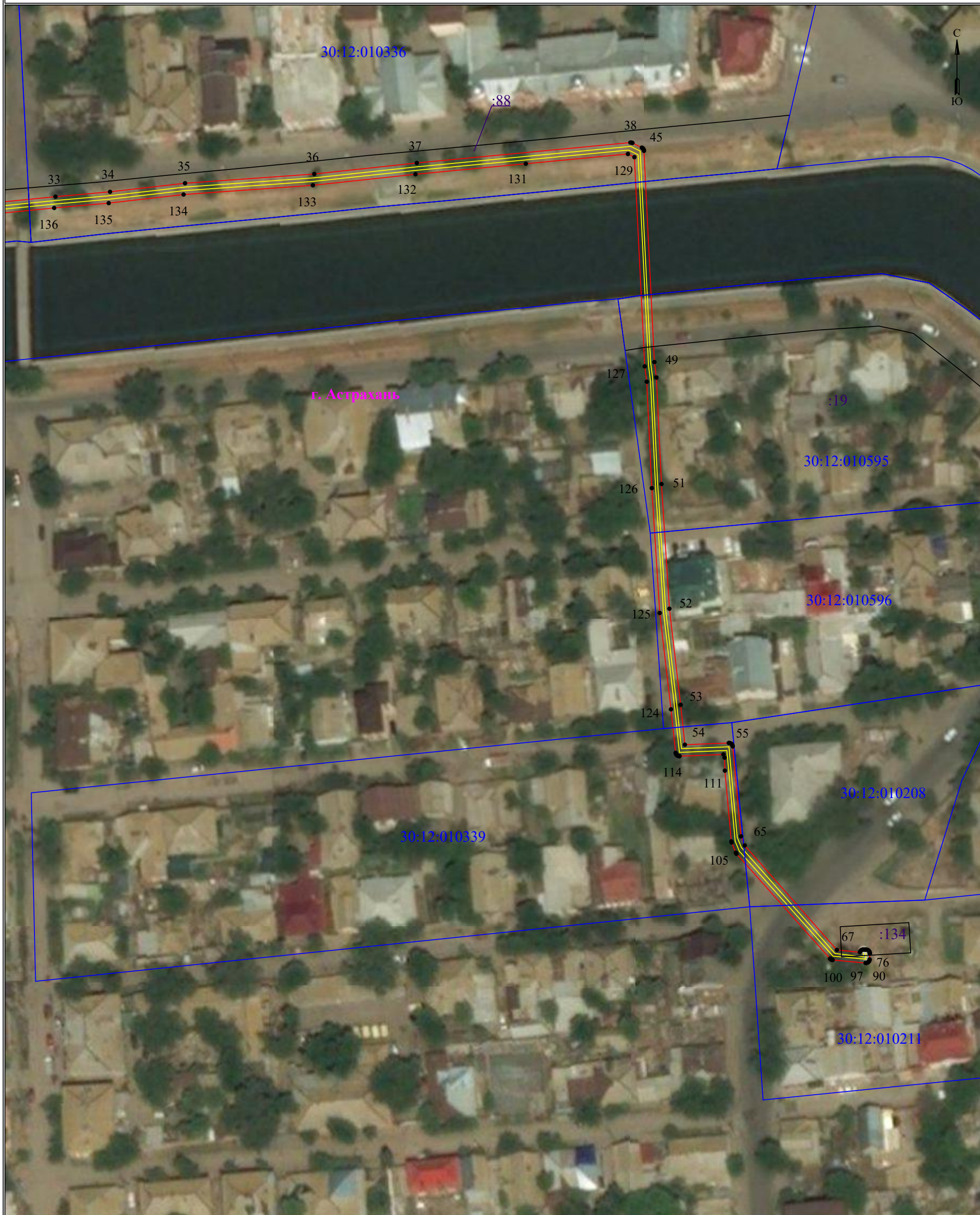




Графическое описание местоположения границ публичного сервитута  
для эксплуатации объекта  
КЛ-10кВ РП 61 – КТП 1784 ф.337, ф.442 ПС Юбилейная (АПвПу2г 3x120/25, L=925м)



Графическое описание местоположения границ публичного сервитута  
для эксплуатации объекта  
КЛ-10кВ РП 61 – КТП 1784 ф.337, ф.442 ПС Юбилейная (АПвПу2г 3x120/25, L=925м)



**Описание границ публичного сервитута**  
**КЛ-10кВ РП 61 – КТП 1784 ф.337, ф.442 ПС Юбилейная (АПвПу2г 3х120/25, L=925м)**

**Местоположение публичного сервитута:** Астраханская область, г. Астрахань  
**Система координат:** МСК-30  
**Метод определения координат:** Метод спутниковых геодезических измерений (определений)  
**Средняя квадратическая погрешность положения характерных точек (Mt) в метрах:** 0.10

Перечень характерных точек		
Площадь зоны публичного сервитута 3246 кв.м		
Обозначение характерных точек границ	Координаты, м	
	X	Y
1	2	3
1	420426.88	2222368.23
2	420426.95	2222368.62
3	420426.95	2222370.53
4	420426.61	2222372.42
5	420425.96	2222374.22
6	420425.06	2222375.77
7	420429.76	2222410.4
8	420429.75	2222410.65
9	420427.07	2222429.75
10	420427.05	2222429.88
11	420426.98	2222430.06
12	420426.89	2222430.23
13	420426.76	2222430.37
14	420426.62	2222430.5
15	420426.45	2222430.59
16	420426.27	2222430.66
17	420426.06	2222430.69
18	420386.73	2222433.22
19	420356.01	2222439
20	420358.21	2222471.64
21	420364.04	2222531.92
22	420365.86	2222550.16
23	420369.1	2222585.28
24	420371.68	2222589.59
25	420371.74	2222589.69
26	420371.8	2222589.87
27	420371.83	2222590.04
28	420373.89	2222608.83
29	420375.59	2222623.38
30	420381.41	2222677.85
31	420382.86	2222691.96
32	420384.52	2222714.35
33	420387.35	2222742.8
34	420388.75	2222758.5
35	420391.22	2222780.11
36	420393.89	2222817.33
37	420397.06	2222846.85
38	420402.94	2222908.36
39	420402.94	2222908.55
40	420402.91	2222908.74
41	420402.83	2222908.94
42	420401.47	2222911.66
43	420401.39	2222911.8
44	420401.27	2222911.95
45	420401.12	2222912.07
46	420400.96	2222912.17
47	420400.78	2222912.23
48	420400.55	2222912.27
49	420339.69	2222915.28
50	420335.25	2222915.85
51	420304.56	2222917.32
52	420268.64	2222919.6
53	420240.96	2222922.83
54	420229.46	2222924.06
55	420229.96	2222936.69
56	420229.96	2222936.83
57	420229.92	2222937.02
58	420229.86	2222937.2
59	420229.76	2222937.37
60	420229.64	2222937.51
61	420229.49	2222937.64
62	420229.33	2222937.73
63	420229.15	2222937.8
64	420228.96	2222937.83
65	420203.04	2222940.21
66	420200.43	2222941.28
67	420170.35	2222967.82
68	420169.64	2222974.44
69	420169.82	2222974.51
70	420169.99	2222974.6
71	420170.13	2222974.72
72	420170.26	2222974.87
73	420170.35	2222975.04
74	420170.42	2222975.22
75	420170.45	2222975.41
76	420170.45	2222975.6
77	420170.42	2222975.79
78	420170.4	2222975.93
79	420170.43	2222976.12
80	420170.43	2222976.31
81	420170.4	2222976.5
82	420170.33	2222976.68
83	420170.24	2222976.85
84	420170.11	2222977
85	420169.97	2222977.12
86	420169.8	2222977.21
87	420169.62	2222977.28
88	420169.43	2222977.31
89	420169.3	2222977.32
90	420167.58	2222977.27
91	420167.39	2222977.23
92	420167.21	2222977.17
93	420167.04	2222977.07
94	420166.9	2222976.95
95	420166.77	2222976.8
96	420166.68	2222976.63
97	420166.61	2222976.45
98	420166.58	2222976.27
99	420166.58	2222976.07
100	420167.44	2222966.61
101	420167.47	2222966.42
102	420167.53	2222966.24
103	420167.63	2222966.08
104	420167.8	2222965.89
105	420198.04	2222938.91

1	2	3
106	420198.14	2222938.83
107	420198.35	2222938.71
108	420201.29	2222937.51
109	420201.42	2222937.47
110	420201.6	2222937.43
111	420221.99	2222935.57
112	420225.72	2222935.49
113	420226.65	2222935.14
114	420226.15	2222922.52
115	420226.15	2222922.38
116	420226.19	2222922.19
117	420226.25	2222922.01
118	420226.35	2222921.85
119	420226.47	2222921.7
120	420226.62	2222921.58
121	420226.78	2222921.48
122	420226.96	2222921.42
123	420227.13	2222921.39
124	420239.65	2222920.05
125	420267.41	2222916.81
126	420303.38	2222914.52
127	420334.04	2222913.06
128	420338.47	2222912.49
129	420398.73	2222909.51
130	420399.65	2222907.65
131	420396.84	2222878.25
132	420393.8	2222846.47
133	420390.63	2222816.91
134	420387.96	2222779.69
135	420385.49	2222758.12
136	420384.1	2222742.41
137	420381.26	2222713.93
138	420379.6	2222691.54
139	420378.16	2222677.48
140	420372.33	2222623.03
141	420370.63	2222608.47
142	420368.86	2222590.37
143	420366.05	2222586.25
144	420365.96	2222586.1
145	420365.9	2222585.92
146	420365.86	2222585.73
147	420362.6	2222549.76
148	420360.78	2222531.54
149	420354.95	2222471.21
150	420352.67	2222437.29
151	420352.67	2222437.12
152	420352.7	2222436.93
153	420352.77	2222436.75
154	420352.86	2222436.59
155	420352.99	2222436.44
156	420353.13	2222436.32
157	420353.3	2222436.22
158	420353.57	2222436.14
159	420386.34	2222430.26
160	420424.36	2222427.93
161	420427.16	2222410.48
162	420422.61	2222378.33
163	420422.3	2222378.59
164	420420.64	2222379.54
165	420418.83	2222380.2
166	420417.34	2222380.49
167	420412.76	2222381.03
168	420412.37	2222381.1
169	420410.45	2222381.1
170	420408.56	2222380.77
171	420406.76	2222380.11
172	420405.1	2222379.15
173	420403.63	2222377.92
174	420402.4	2222376.45
175	420401.44	2222374.79
176	420400.78	2222372.99
177	420400.49	2222371.5
178	420400.09	2222368.03
179	420400.02	2222367.64
180	420400.02	2222365.72
181	420400.35	2222363.83
182	420401.01	2222362.03
183	420401.97	2222360.37
184	420403.2	2222358.9
185	420404.67	2222357.67
186	420406.33	2222356.71
187	420408.13	2222356.05
188	420409.63	2222355.76
189	420414.21	2222355.22
190	420414.6	2222355.15
191	420416.52	2222355.15
192	420418.4	2222355.49
193	420420.21	2222356.14
194	420421.87	2222357.1
195	420423.34	2222358.33
196	420424.57	2222359.8
197	420425.53	2222361.46
198	420426.18	2222363.26
199	420426.47	2222364.76
1	420426.88	2222368.23