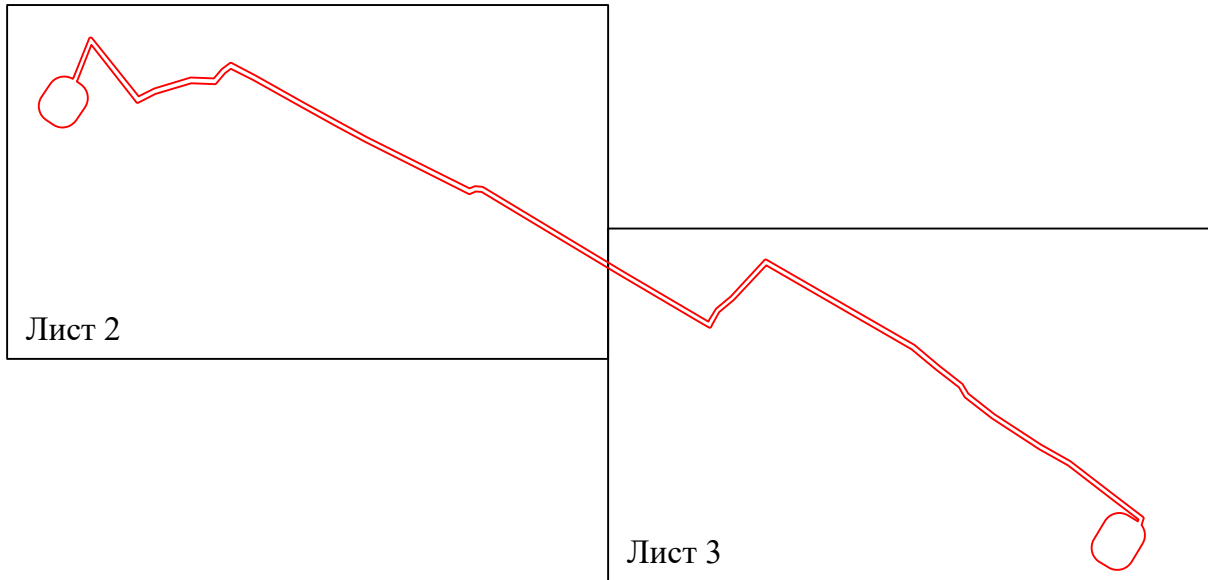
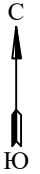


**Графическое описание местоположения границ публичного сервитута  
для эксплуатации объекта КЛ-10кВ РП 52-КТП 1817 ф.104, ф.107 ПС Царевская  
(АПвПу2г 3х240/50мм<sup>2</sup>, L=910м)**

**Обзорная схема границ объекта землеустройства**



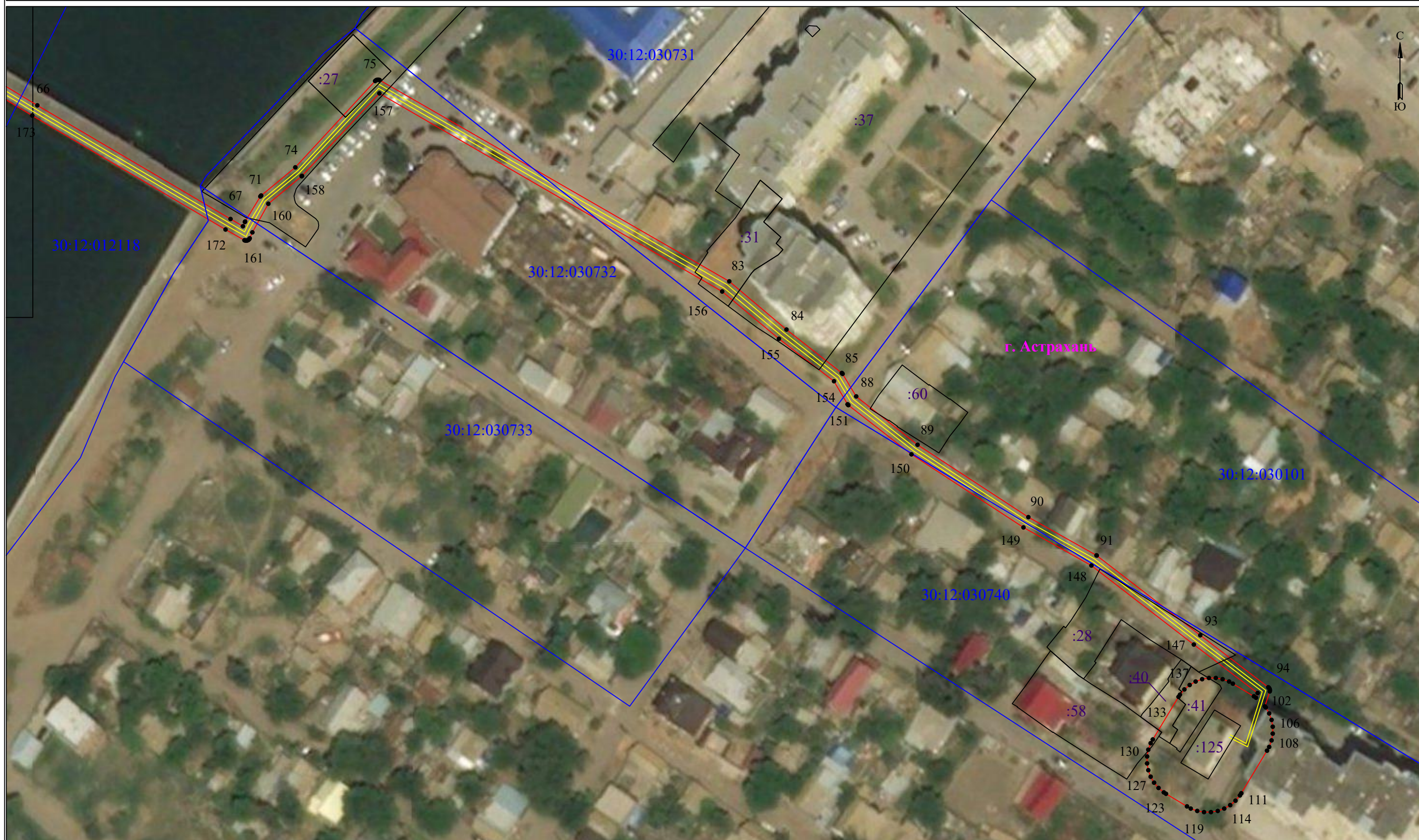
**Используемые условные знаки и обозначения:**

- |   |   |
|---|---|
| • 1 - обозначение характерной точки границы устанавливаемой зоны публичного сервитута | - граница устанавливаемой зоны публичного сервитута |
| - границы земельных участков, попадающих в зону публичного сервитута                  | - ось линии   |
| - граница кадастрового квартала   | :180 - кадастровый номер ЗУ                         |
| 30:12:010555 - номер кадастрового квартала  | - граница населенного пункта                        |
| г. Астрахань - наименование населенного пункта  |   |

Графическое описание местоположения границ публичного сервитута  
для эксплуатации объекта  
КЛ-10кВ РП 52-КТП 1817 ф.104, ф.107 ПС Царевская (АПвПу2г 3х240/50мм<sup>2</sup>, L=910м)



Графическое описание местоположения границ публичного сервитута  
для эксплуатации объекта  
КЛ-10кВ РП 52-КТП 1817 ф.104, ф.107 ПС Царевская (АПвПу2г 3x240/50мм<sup>2</sup>, L=910м)



**Описание границ публичного сервитута**  
**КЛ-10кВ РП 52-КТП 1817 ф.104, ф.107 ПС Царевская (АПвПу2г 3х240/50мм2, L=910м)**

**Местоположение публичного сервитута:** Астраханская область, г. Астрахань

**Система координат:** МСК-30

**Метод определения координат:** Метод спутниковых геодезических измерений (определений)

**Средняя квадратическая погрешность положения характерных точек (Mt) в метрах:** 0.10

Перечень характерных точек		
Площадь зоны публичного сервитута 4515 кв.м		
Обозначение характерных точек границ	Координаты, м	
	X	Y
1	2	3
1	419363.7	2219454.2
2	419363.79	2219454.06
3	419365.02	2219452.6
4	419366.49	2219451.36
5	419368.15	2219450.4
6	419369.95	2219449.75
7	419371.84	2219449.42
8	419373.76	2219449.42
9	419375.65	2219449.75
10	419377.45	2219450.4
11	419378.97	2219451.28
12	419387.34	2219456.94
13	419387.48	2219457.04
14	419388.95	2219458.27
15	419390.18	2219459.74
16	419391.14	2219461.4
17	419391.79	2219463.2
18	419392.13	2219465.09
19	419392.13	2219467.01
20	419391.79	2219468.89
21	419391.14	2219470.7
22	419390.59	2219471.65
23	419391.54	2219472.23
24	419417.04	2219482.41
25	419417.26	2219482.53
26	419417.41	2219482.65
27	419417.53	2219482.8
28	419417.63	2219482.97
29	419417.7	2219483.15
30	419417.73	2219483.34
31	419417.73	2219483.53
32	419417.7	2219483.72
33	419417.63	2219483.9
34	419417.53	2219484.06
35	419417.41	2219484.21
36	419417.32	2219484.29
37	419415.05	2219486.12
38	419379.15	2219514.85
39	419384.17	2219524.82
40	419384.24	2219524.99
41	419391.44	2219548.71
42	419391.48	2219548.93
43	419391.48	2219549.07
44	419390.9	2219564.15
45	419397.02	2219569.37
46	419397.19	2219569.56
47	419400.93	2219574.62
48	419401.04	2219574.81
49	419401.11	2219574.99
50	419401.14	2219575.18
51	419401.14	2219575.37
52	419401.11	2219575.56
53	419401.04	2219575.74
54	419392.96	2219591.18
55	419375.08	2219623.02
56	419352.29	2219664.71
57	419318.87	2219731.73
58	419320.21	2219735.19
59	419320.25	2219735.31
60	419320.28	2219735.5
61	419320.28	2219735.69
62	419319.83	2219740.28
63	419319.8	2219740.45
64	419319.73	2219740.63
65	419319.67	2219740.73
66	419265.09	2219831.2
67	419233.53	2219884.88
68	419231.51	2219888.32
69	419232.71	2219888.87
70	419232.82	2219888.93
71	419239.78	2219893.16
72	419239.99	2219893.33
73	419240.05	2219893.41
74	419247.87	2219902.88
75	419271.85	2219925.05
76	419272	2219925.23
77	419272.1	2219925.39
78	419272.17	2219925.57
79	419272.2	2219925.76
80	419272.2	2219925.95
81	419272.17	2219926.14
82	419272.1	2219926.32
83	419216.21	2220023.44
84	419202.82	2220039.33
85	419190.76	2220054.7
86	419190.67	2220054.79
87	419190.52	2220054.92
88	419184.26	2220058.7
89	419170.82	2220075.75
90	419150.73	2220106.53
91	419140.11	2220125.45
92	419140.05	2220125.54
93	419117.92	2220154.29
94	419103.48	2220173.19
95	419103.38	2220173.3
96	419103.23	2220173.43
97	419103.07	2220173.52
98	419102.89	2220173.59
99	419102.7	2220173.62
100	419102.51	2220173.62
101	419102.32	2220173.59
102	419098.16	2220172.24
103	419097.87	2220172.49
104	419096.21	2220173.44
105	419094.41	2220174.1

1	2	3
106	419092.52	2220174.43
107	419090.6	2220174.43
108	419088.72	2220174.1
109	419086.91	2220173.44
110	419085.87	2220172.84
111	419074.04	2220165.7
112	419073.44	2220165.31
113	419071.98	2220164.08
114	419070.74	2220162.61
115	419069.78	2220160.95
116	419069.13	2220159.15
117	419068.8	2220157.26
118	419068.8	2220155.34
119	419069.13	2220153.45
120	419069.78	2220151.65
121	419070.39	2220150.61
122	419073.89	2220144.77
123	419074.28	2220144.17
124	419075.51	2220142.7
125	419076.98	2220141.47
126	419078.64	2220140.51
127	419080.44	2220139.85
128	419082.33	2220139.52
129	419084.25	2220139.52
130	419086.14	2220139.85
131	419087.94	2220140.51
132	419088.98	2220141.11
133	419100.81	2220148.26
134	419101.41	2220148.64
135	419102.88	2220149.88
136	419104.11	2220151.35
137	419105.07	2220153.01
138	419105.72	2220154.81
139	419106.06	2220156.7
140	419106.06	2220158.61
141	419105.72	2220160.5
142	419105.07	2220162.3
143	419104.47	2220163.35
144	419100.96	2220169.19
145	419100.57	2220169.78
146	419101.88	2220170.24
147	419115.34	2220152.51
148	419137.28	2220124.05
149	419147.87	2220105.17
150	419168.17	2220074.06
151	419181.83	2220056.53
152	419181.92	2220056.43
153	419182.07	2220056.31
154	419188.47	2220052.54
155	419200.26	2220037.24
156	419213.39	2220021.47
157	419268.42	2219926.23
158	419245.5	2219904.74
159	419245.41	2219904.63
160	419237.76	2219895.38
161	419229.82	2219890.95
162	419228.17	2219890.21
163	419227.99	2219890.11
164	419227.85	2219889.98
165	419227.72	2219889.84
166	419227.63	2219889.67
167	419227.56	2219889.49
168	419227.53	2219889.3
169	419227.53	2219889.11
170	419227.56	2219888.92
171	419227.63	2219888.74
172	419230.61	2219883.49
173	419262.26	2219829.8
174	419316.51	2219739.69
175	419316.83	2219735.85
176	419315.19	2219732.11
177	419315.14	2219731.95
178	419315.1	2219731.77
179	419315.1	2219731.57
180	419315.14	2219731.38
181	419315.2	2219731.2
182	419349.36	2219663.22
183	419359.72	2219644.04
184	419372.2	2219621.55
185	419389.93	2219589.8
186	419397.22	2219575.25
187	419394.39	2219571.48
188	419387.55	2219565.66
189	419387.36	2219565.45
190	419387.26	2219565.28
191	419387.2	2219565.1
192	419387.16	2219564.92
193	419387.16	2219564.78
194	419387.74	2219549.27
195	419380.74	2219525.82
196	419375.01	2219514.71
197	419374.93	2219514.5
198	419374.9	2219514.31
199	419374.9	2219514.11
200	419374.93	2219513.93
201	419375	2219513.75
202	419375.09	2219513.58
203	419375.21	2219513.43
204	419375.32	2219513.35
205	419412.9	2219483.86
206	419389.93	2219474.83
207	419389.76	2219474.74
208	419388.91	2219474.23
209	419387.22	2219476.72
210	419387.13	2219476.86
211	419385.9	2219478.32
212	419384.43	2219479.56
213	419382.77	2219480.52
214	419380.96	2219481.17
215	419379.08	2219481.5

1	2	3
216	419377.16	2219481.5
217	419375.27	2219481.17
218	419373.47	2219480.52
219	419371.95	2219479.64
220	419363.58	2219473.98
221	419363.44	2219473.88
222	419361.97	2219472.65
223	419360.74	2219471.18
224	419359.78	2219469.52
225	419359.13	2219467.72
226	419358.79	2219465.83
227	419358.79	2219463.92
228	419359.13	2219462.03
229	419359.78	2219460.23
230	419360.66	2219458.71
1	419363.7	2219454.2