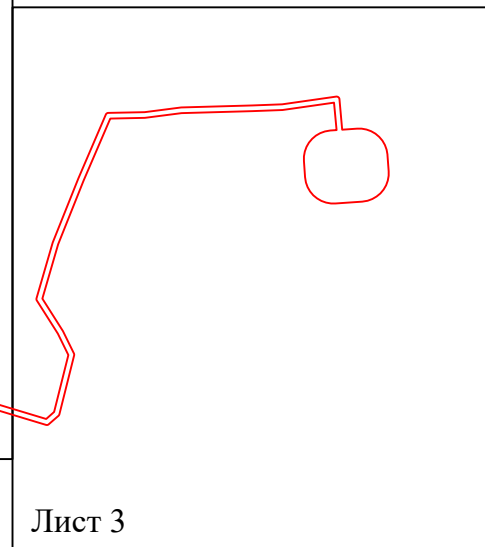
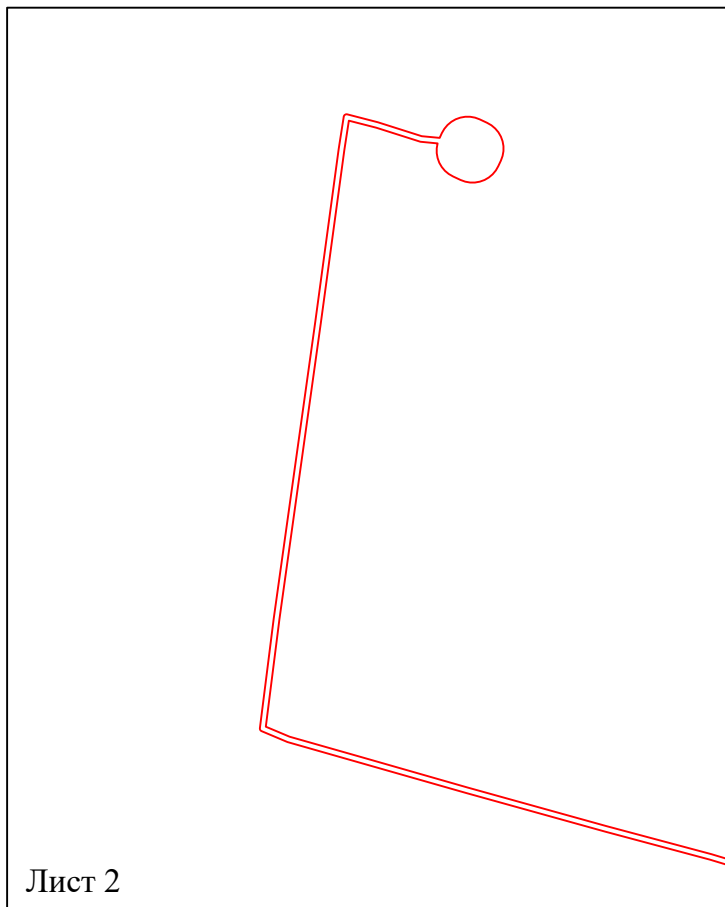


**Графическое описание местоположения границ публичного сервитута  
для эксплуатации объекта КЛ-6кВ КТП 1811 – ТП 697 ф.17А ПС Прогресс (АПвБПу2г  
3x240, L=1,141+0,060км)**

**Обзорная схема границ объекта землеустройства**



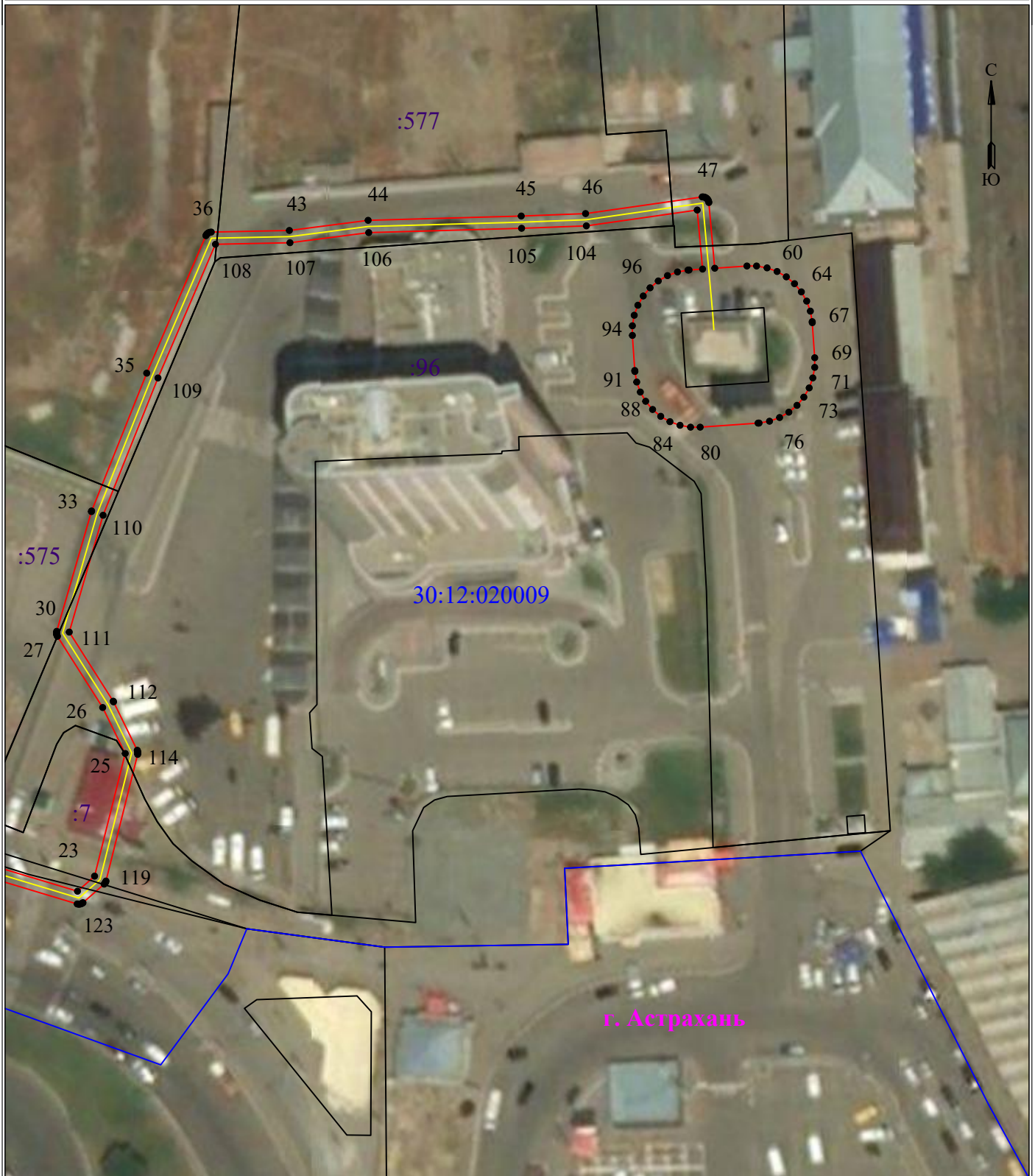
**Используемые условные знаки и обозначения:**

 • 1	- обозначение характерной точки границы устанавливаемой зоны публичного сервитута		- граница устанавливаемой зоны публичного сервитута
	- границы земельных участков, попадающих в зону публичного сервитута		- ось линии
	- граница кадастрового квартала		- кадастровый номер ЗУ
30:12:020009 - номер кадастрового квартала			- граница населенного пункта
		г. Астрахань	- наименование населенного пункта

Графическое описание местоположения границ публичного сервитута  
для эксплуатации объекта  
КЛ-6кВ КТП 1811 – ТП 697 ф.17А ПС Прогресс (АПвБПу2г 3x240, L=1,141+0,060км)



**Графическое описание местоположения границ публичного сервитута  
для эксплуатации объекта  
КЛ-6кВ КТП 1811 – ТП 697 ф.17А ПС Прогресс (АПвБПу2г 3х240, L=1,141+0,060км)**



Масштаб 1:1000

**Описание границ публичного сервитута**  
**КЛ-6кВ КТП 1811 – ТП 697 ф.17А ПС Прогресс (АПВПу2г 3х240, L=1,141+0,060км)**

**Местоположение публичного сервитута:** Астраханская область, г. Астрахань  
**Система координат:** МСК-30  
**Метод определения координат:** Метод спутниковых геодезических измерений (определений)  
**Средняя квадратическая погрешность положения характерных точек (Mt) в метрах:** 0.10

Перечень характерных точек		
Площадь зоны публичного сервитута 2879 кв.м		
Обозначение характерных точек границ	Координаты, м	
	X	Y
1	2	3
1	422304.46	2223508.66
2	422305.42	2223507
3	422306.65	2223505.53
4	422308.12	2223504.3
5	422309.78	2223503.34
6	422311.58	2223502.68
7	422313.47	2223502.35
8	422315.39	2223502.35
9	422317.27	2223502.68
10	422317.87	2223496.24
11	422317.92	2223496.01
12	422323.32	2223478.98
13	422326.05	2223468.36
14	422314.82	2223466.62
15	422247.69	2223457.51
16	422133.2	2223441.49
17	422091.64	2223436.24
18	422087.78	2223445.42
19	422080.03	2223472.74
20	422068.12	2223514.26
21	422053.19	2223568.05
22	422042.34	2223608.59
23	422035.85	2223630.17
24	422038.56	2223633.24
25	422060.58	2223638.75
26	422068.84	2223634.7
27	422081.63	2223626.57
28	422081.75	2223626.5
29	422081.93	2223626.44
30	422082.12	2223626.4
31	422082.31	2223626.4
32	422082.52	2223626.44
33	422104.03	2223632.67
34	422104.14	2223632.71
35	422128.89	2223642.61
36	422153.59	2223653.24
37	422153.76	2223653.33
38	422153.91	2223653.45
39	422154.03	2223653.6
40	422154.13	2223653.77
41	422154.19	2223653.95
42	422154.23	2223654.21
43	422154.52	2223668.24
44	422156.34	2223682.39
45	422157.11	2223709.9
46	422157.55	2223721.46
47	422160.54	2223742.42
48	422160.54	2223742.61
49	422160.5	2223742.8
50	422160.44	2223742.98
51	422160.34	2223743.14
52	422160.22	2223743.29
53	422160.07	2223743.41
54	422159.9	2223743.51
55	422159.72	2223743.57
56	422159.54	2223743.61
57	422147.74	2223744.67
58	422148.14	2223750.45
59	422148.14	2223752.18
60	422147.8	2223754.07
61	422147.15	2223755.87
62	422146.19	2223757.53
63	422144.96	2223759
64	422143.49	2223760.23
65	422141.83	2223761.19
66	422140.03	2223761.85
67	422138.14	2223762.18
68	422137.96	2223762.19
69	422131.66	2223762.63
70	422129.93	2223762.63
71	422128.04	2223762.29
72	422126.24	2223761.64
73	422124.58	2223760.68
74	422123.11	2223759.45
75	422121.88	2223757.98
76	422120.92	2223756.32
77	422120.26	2223754.51
78	422119.93	2223752.63
79	422119.92	2223752.45
80	422119.19	2223742.05
81	422119.19	2223740.32
82	422119.53	2223738.43
83	422120.18	2223736.62
84	422121.14	2223734.96
85	422122.37	2223733.5
86	422123.84	2223732.26
87	422125.5	2223731.3
88	422127.3	2223730.65
89	422129.19	2223730.32
90	422129.37	2223730.3
91	422135.67	2223729.87
92	422137.4	2223729.87
93	422139.29	2223730.2
94	422141.09	2223730.86
95	422142.75	2223731.82
96	422144.22	2223733.05
97	422145.45	2223734.52
98	422146.41	2223736.18
99	422147.07	2223737.98
100	422147.4	2223739.87
101	422147.42	2223740.05
102	422147.59	2223742.48
103	422158.19	2223741.52
104	422155.35	2223721.6
105	422154.91	2223709.96

1	2	3
106	422154.14	2223682.5
107	422152.32	2223668.35
108	422152.04	2223654.96
109	422128.03	2223644.63
110	422103.37	2223634.77
111	422082.39	2223628.69
112	422069.97	2223636.59
113	422069.86	2223636.65
114	422061.16	2223640.91
115	422060.98	2223640.97
116	422060.79	2223641.01
117	422060.6	2223641.01
118	422060.43	2223640.98
119	422037.67	2223635.29
120	422037.49	2223635.23
121	422037.32	2223635.13
122	422037.13	2223634.96
123	422033.79	2223631.16
124	422033.72	2223631.06
125	422033.62	2223630.9
126	422033.56	2223630.72
127	422033.52	2223630.53
128	422033.52	2223630.34
129	422033.56	2223630.12
130	422040.23	2223607.98
131	422051.07	2223567.47
132	422066.01	2223513.66
133	422085.68	2223444.75
134	422085.72	2223444.62
135	422089.96	2223434.57
136	422090.05	2223434.41
137	422090.17	2223434.26
138	422090.32	2223434.14
139	422090.49	2223434.04
140	422090.67	2223433.98
141	422090.86	2223433.94
142	422091.09	2223433.95
143	422133.5	2223439.31
144	422247.99	2223455.33
145	422315.14	2223464.44
146	422327.58	2223466.37
147	422327.7	2223466.39
148	422327.88	2223466.46
149	422328.05	2223466.55
150	422328.2	2223466.68
151	422328.32	2223466.82
152	422328.41	2223466.99
153	422328.48	2223467.17
154	422328.51	2223467.36
155	422328.51	2223467.55
156	422328.48	2223467.73
157	422325.42	2223479.61
158	422320.05	2223496.56
159	422319.4	2223503.49
160	422321.24	2223504.34
161	422322.9	2223505.3
162	422324.37	2223506.53
163	422325.6	2223508
164	422326.56	2223509.66
165	422327.21	2223511.46
166	422327.55	2223513.35
167	422327.55	2223515.27
168	422327.21	2223517.16
169	422326.56	2223518.95
170	422325.22	2223521.85
171	422324.26	2223523.51
172	422323.02	2223524.98
173	422321.56	2223526.21
174	422319.9	2223527.17
175	422318.09	2223527.82
176	422316.2	2223528.16
177	422314.29	2223528.16
178	422312.4	2223527.82
179	422310.61	2223527.17
180	422308.44	2223526.16
181	422306.78	2223525.21
182	422305.31	2223523.97
183	422304.08	2223522.5
184	422303.12	2223520.84
185	422302.46	2223519.04
186	422302.13	2223517.15
187	422302.13	2223515.24
188	422302.46	2223513.35
189	422303.11	2223511.56
1	422304.46	2223508.66