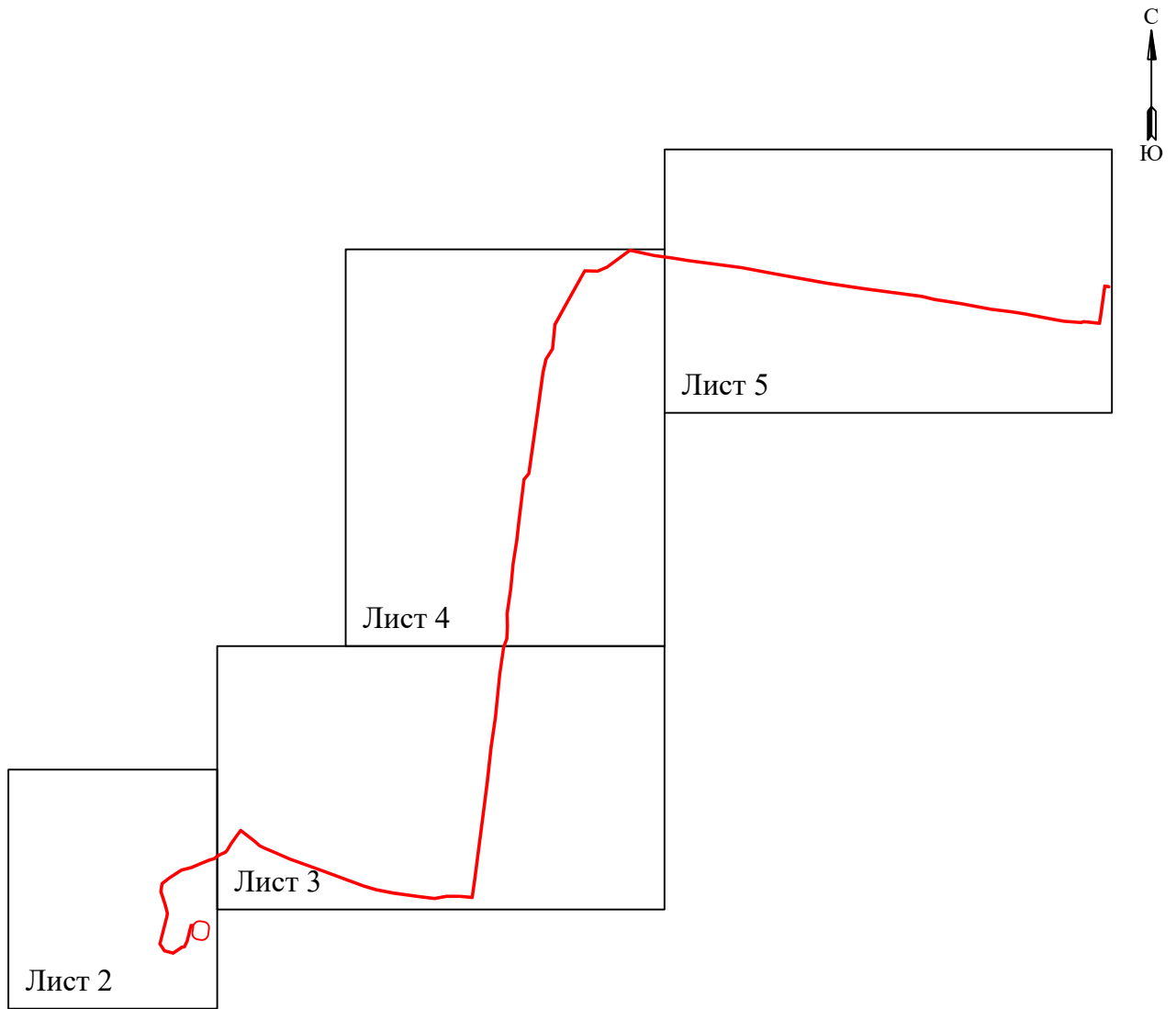


**Графическое описание местоположения границ публичного сервитута
для эксплуатации объекта КЛ-6 кВ ф.6, ф.9 ПС Прогресс-РП 15**

Обзорная схема границ объекта землеустройства



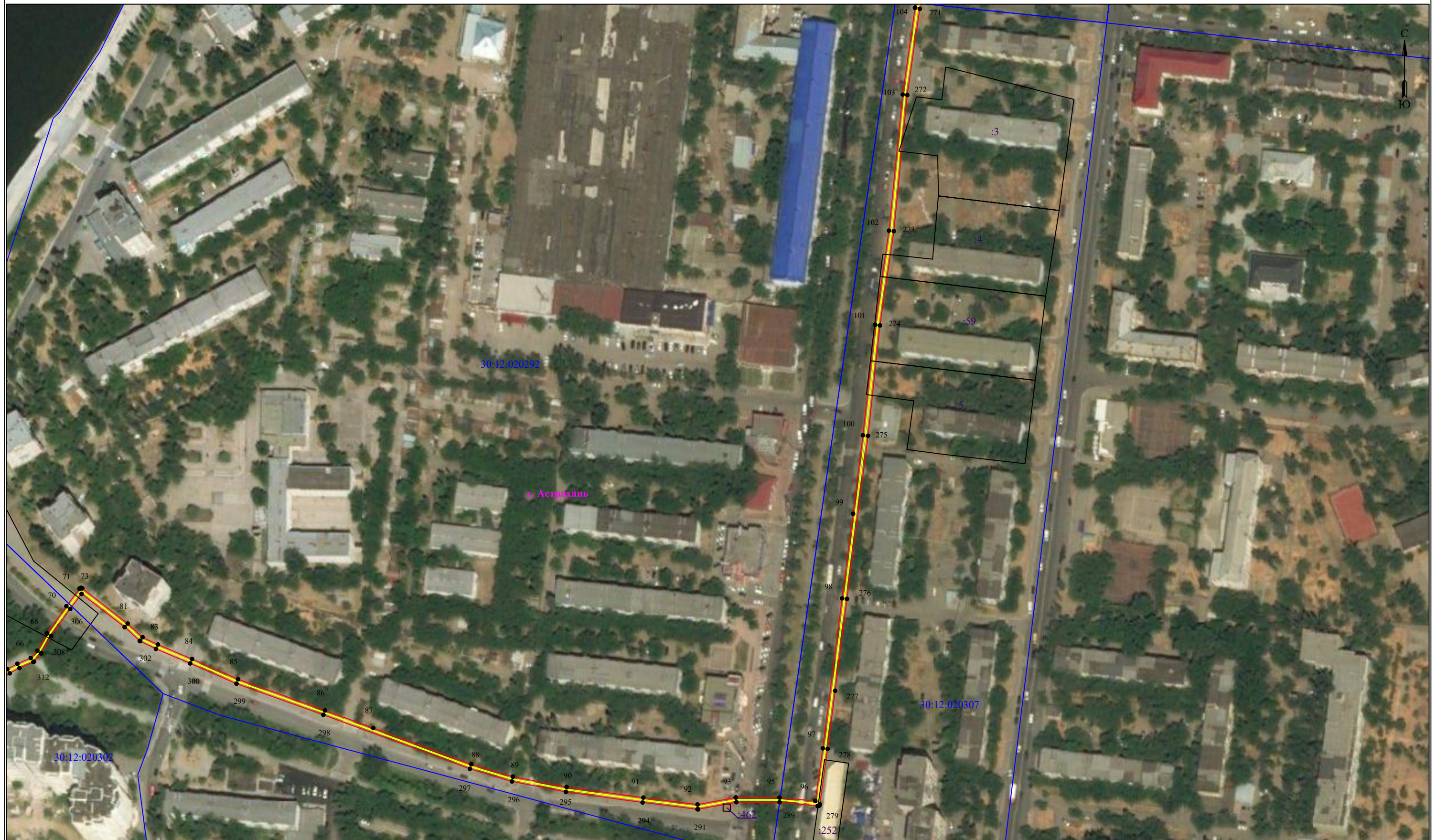
Используемые условные знаки и обозначения:

- | | | | |
|--------------|---|--|---|
| •1 | - обозначение характерной точки границы устанавливаемой зоны публичного сервитута | | - граница устанавливаемой зоны публичного сервитута |
| | - границы земельных участков, попадающих в зону публичного сервитута | | - ось линии |
| | - граница кадастрового квартала | | - кадастровый номер ЗУ |
| 30:12:020287 | - номер кадастрового квартала | | - граница населенного пункта |
| | г. Астрахань | | - наименование населенного пункта |

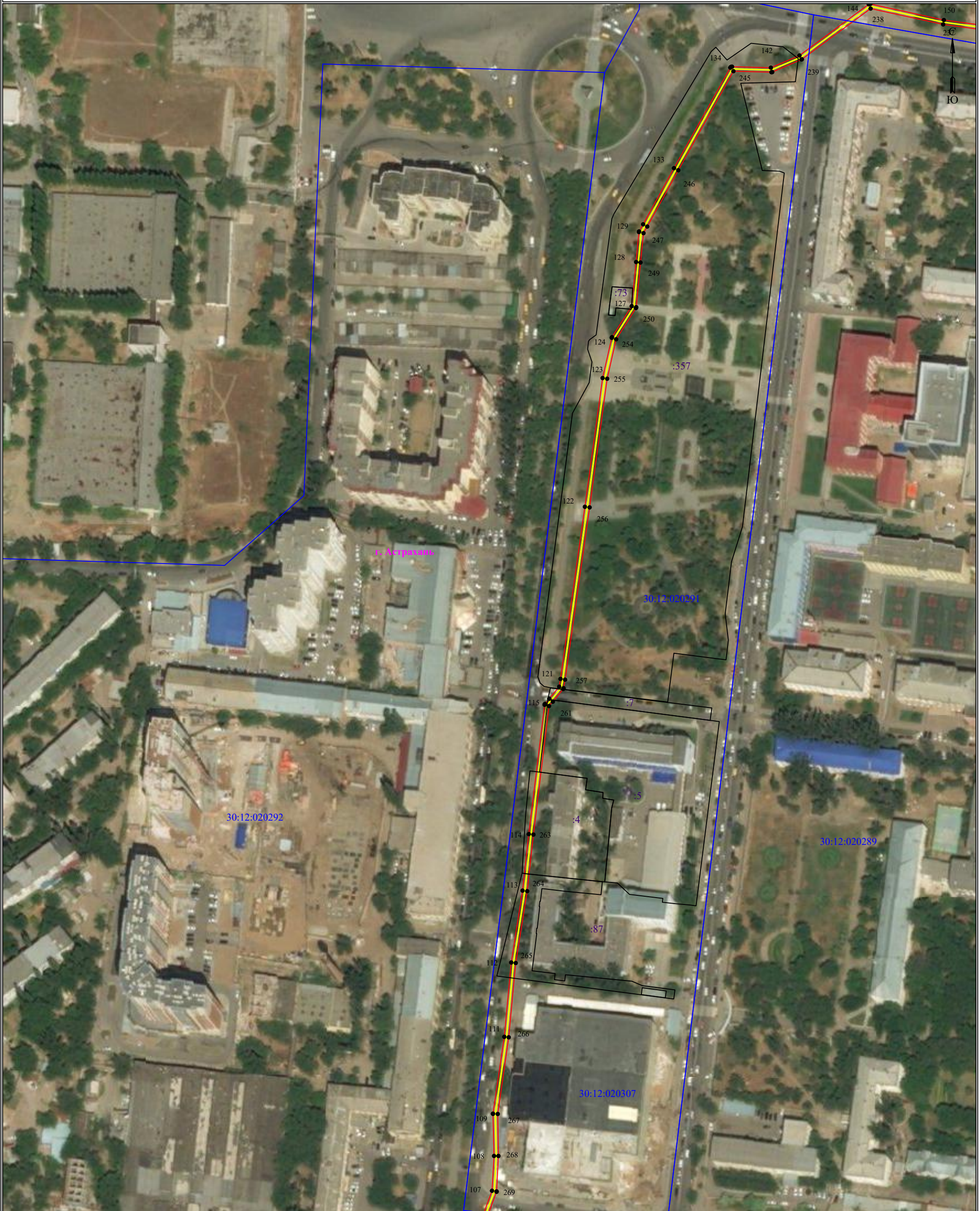
Графическое описание местоположения границ публичного сервитута
для эксплуатации объекта
КЛ-6 кВ ф.6, ф.9 ПС Прогресс-РП 15



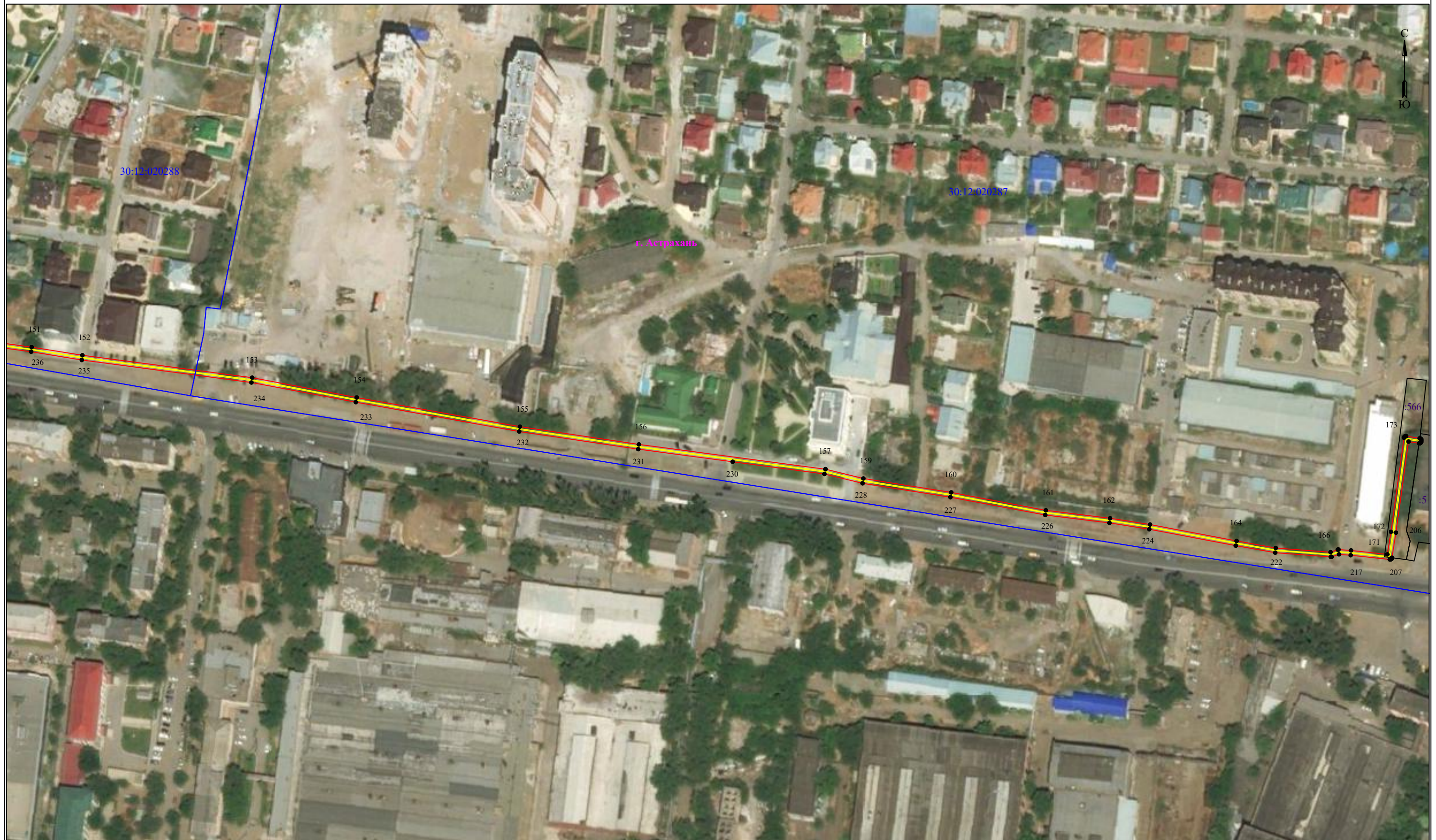
Графическое описание местоположения границ публичного сервитута
для эксплуатации объекта
КЛ-6 кв ф.6, ф.9 ПС Прогресс-РП 15



Графическое описание местоположения границ публичного сервитута
для эксплуатации объекта
КЛ-6 кВ ф.6, ф.9 ПС Прогресс-РП 15



Графическое описание местоположения границ публичного сервитута
для эксплуатации объекта
КЛ-6 кВ ф.6, ф.9 ПС Прогресс-РП 15



**Описание границ публичного сервитута
КЛ-6 кв ф.6, ф.9 ПС Прогресс-РП 15**

Местоположение публичного сервитута: Астраханская область, г. Астрахань

Система координат: МСК-30

Метод определения координат: Метод спутниковых геодезических измерений (определений)

Средняя квадратическая погрешность положения характерных точек (Mt) в метрах: 0.10

Перечень характерных точек		
Площадь зоны публичного сервитута 8658 кв.м		
Обозначение характерных точек границ	Координаты, м	
	X	Y
1	2	3
1	422931.71	2222609.86
2	422931.96	2222608.69
3	422932.62	2222606.89
4	422933.57	2222605.23
5	422934.81	2222603.76
6	422936.28	2222602.53
7	422937.94	2222601.57
8	422939.74	2222600.91
9	422941.63	2222600.58
10	422943.54	2222600.58
11	422944.26	2222600.71
12	422945.51	2222602.25
13	422954.63	2222602.32
14	422955.04	2222599.24
15	422928.42	2222592.66
16	422928.22	2222592.59
17	422918.11	2222587.72
18	422917.96	2222587.63
19	422917.81	2222587.5
20	422917.69	2222587.36
21	422917.59	2222587.19
22	422917.53	2222587.01
23	422916.48	2222582.3
24	422906.34	2222567.34
25	422906.25	2222567.19
26	422906.18	2222567.01
27	422906.15	2222566.82
28	422906.15	2222566.63
29	422906.18	2222566.44
30	422910.4	2222550.97
31	422910.47	2222550.79
32	422910.56	2222550.63
33	422910.69	2222550.48
34	422910.83	2222550.36
35	422923.06	2222542.2
36	422923.2	2222542.12
37	422923.38	2222542.05
38	422923.57	2222542.02
39	422923.76	2222542.02
40	422923.94	2222542.05
41	422972.43	2222554.45
42	422977.86	2222555.12
43	422990.1	2222552.1
44	423005.04	2222547.28
45	423015.62	2222543.81
46	423015.87	2222543.76
47	423016.06	2222543.76
48	423024.59	2222544.91
49	423030.49	2222546.08
50	423030.75	2222546.16
51	423030.91	2222546.26
52	423031.06	2222546.38
53	423031.15	2222546.49
54	423041.66	2222560.06
55	423055	2222580.89
56	423055.07	2222581.02
57	423055.14	2222581.2
58	423059.63	2222598.54
59	423067.41	2222616.79
60	423072.98	2222630.84
61	423073.02	2222630.94
62	423075.11	2222638.24
63	423079.97	2222644.71
64	423080.06	2222644.85
65	423083.02	2222650.41
66	423086.21	2222657.82
67	423090.24	2222661.45
68	423099.76	2222666.81
69	423099.85	2222666.87
70	423114.89	2222677.54
71	423124.55	2222684.84
72	423124.66	2222684.94
73	423124.79	2222685.08
74	423124.88	2222685.25
75	423124.95	2222685.43
76	423124.98	2222685.62
77	423124.98	2222685.81
78	423124.95	2222686
79	423124.88	2222686.18
80	423124.79	2222686.34
81	423105.28	2222711.52
82	423097.7	2222719.73
83	423093.67	2222728.22
84	423085.64	2222747.16
85	423074.48	2222772.64
86	423057.18	2222820.82
87	423047.42	2222847.49
88	423027.37	2222901.85
89	423020.48	2222924.86
90	423014.75	2222954.63
91	423008.88	2222997.08
92	423005.06	2223027.14
93	423008.92	2223048.26
94	423008.93	2223048.36
95	423008.91	2223072.55
96	423006.98	2223092.35
97	423036.19	2223096.49
98	423119.26	2223107.19
99	423166.1	2223113.27
100	423209.58	2223118.71
101	423270.73	2223125.51
102	423322.91	2223133.12
103	423398.31	2223140.72
104	423446.27	2223147.58
105	423446.4	2223147.6

1	2	3
106	423446.5	2223147.64
107	423461.58	2223153.2
108	423481.68	2223154.37
109	423505.98	2223153.74
110	423506.1	2223153.74
111	423550.47	2223160.29
112	423593.39	2223164.29
113	423634.9	2223170.82
114	423667.53	2223174.41
115	423742.21	2223183.58
116	423742.36	2223183.61
117	423742.54	2223183.67
118	423742.7	2223183.77
119	423745.71	2223186.29
120	423752.64	2223191.97
121	423757.15	2223192.72
122	423856.55	2223206.82
123	423930.89	2223217.04
124	423954.14	2223222.33
125	423954.36	2223222.41
126	423954.49	2223222.48
127	423972.41	2223233.84
128	423997.87	2223236.39
129	424015.2	2223238.01
130	424015.38	2223238.04
131	424015.56	2223238.1
132	424019.65	2223240.44
133	424052.09	2223258.25
134	424110.11	2223290.77
135	424110.2	2223290.83
136	424110.35	2223290.95
137	424110.47	2223291.1
138	424110.57	2223291.27
139	424110.63	2223291.45
140	424110.67	2223291.64
141	424110.67	2223291.76
142	424110.1	2223314.17
143	424117.15	2223330.69
144	424146.72	2223370.71
145	424146.83	2223370.9
146	424146.89	2223371.08
147	424146.93	2223371.27
148	424146.93	2223371.46
149	424146.9	2223371.6
150	424137.63	2223414.06
151	424133.24	2223446.64
152	424128.73	2223474.72
153	424116.32	2223568.8
154	424105.35	2223626.63
155	424089.19	2223717.08
156	424079.36	2223782.93
157	424065.63	2223886.24
158	424065.61	2223886.35
159	424060.48	2223907.3
160	424052.78	2223955.93
161	424042.85	2224008.34
162	424038.48	2224043.9
163	424034.98	2224066.08
164	424025.91	2224113.99
165	424021.98	2224135.71
166	424019.65	2224166.03
167	424021.05	2224170.04
168	424021.1	2224170.31
169	424021.1	2224170.48
170	424020.63	2224177.41
171	424018.43	2224197.49
172	424030.93	2224199.48
173	424083.01	2224206.74
174	424083.14	2224206.77
175	424083.32	2224206.83
176	424083.49	2224206.93
177	424083.63	2224207.05
178	424083.76	2224207.2
179	424083.85	2224207.37
180	424083.92	2224207.55
181	424083.95	2224207.74
182	424083.95	2224207.93
183	424082.74	2224215.42
184	424082.72	2224215.53
185	424082.65	2224215.71
186	424082.56	2224215.87
187	424082.43	2224216.02
188	424082.29	2224216.14
189	424082.12	2224216.24
190	424081.94	2224216.31
191	424081.75	2224216.34
192	424081.56	2224216.34
193	424081.37	2224216.31
194	424081.21	2224216.25
195	424080.98	2224216.25
196	424080.79	2224216.22
197	424080.61	2224216.15
198	424080.44	2224216.06
199	424080.3	2224215.93
200	424080.17	2224215.79
201	424080.08	2224215.62
202	424080.01	2224215.44
203	424079.98	2224215.25
204	424079.98	2224215.06
205	424080.93	2224209.22
206	424030.5	2224202.24
207	424016.56	2224200.04
208	424016.44	2224200.02
209	424016.26	2224199.95
210	424016.1	2224199.86
211	424015.95	2224199.73
212	424015.83	2224199.59
213	424015.73	2224199.42
214	424015.67	2224199.24
215	424015.63	2224199.05

1	2	3
216	424015.63	2224198.86
217	424017.96	2224177.18
218	424018.47	2224170.69
219	424017.07	2224166.64
220	424017.01	2224166.38
221	424017.01	2224166.2
222	424019.4	2224135.41
223	424023.28	2224113.55
224	424032.38	2224065.64
225	424035.88	2224043.56
226	424040.27	2224008
227	424050.13	2223955.49
228	424057.82	2223906.84
229	424062.97	2223885.75
230	424069.75	2223834.9
231	424076.73	2223782.58
232	424086.49	2223716.66
233	424102.76	2223626.16
234	424113.64	2223568.35
235	424126.11	2223474.42
236	424130.69	2223446.36
237	424135.11	2223413.65
238	424144.25	2223371.76
239	424144.96	2223332.05
240	424144.85	2223331.86
241	424107.59	2223314.97
242	424107.54	2223314.82
243	424107.51	2223314.63
244	424107.51	2223314.51
245	424108.08	2223292.57
246	424050.87	2223260.73
247	424018.37	2223242.82
248	424014.57	2223240.65
249	423997.6	2223238.93
250	423971.8	2223236.44
251	423971.62	2223236.41
252	423971.44	2223236.34
253	423971.32	2223236.27
254	423953.27	2223224.86
255	423930.49	2223219.68
256	423856.19	2223209.54
257	423756.73	2223195.38
258	423751.78	2223194.48
259	423751.51	2223194.39
260	423751.35	2223194.3
261	423744	2223188.3
262	423741.46	2223186.11
263	423667.25	2223177.09
264	423634.59	2223173.52
265	423593.1	2223166.88
266	423550.19	2223162.85
267	423505.92	2223156.5
268	423481.68	2223156.9
269	423461.23	2223155.85
270	423461	2223155.81
271	423445.77	2223150.22
272	423398.04	2223143.26
273	423322.63	2223135.88
274	423270.41	2223128.18
275	423209.28	2223121.6
276	423118.92	2223109.91
277	423068.08	2223103.36
278	423035.87	2223099.19
279	423005.18	2223094.85
280	423005.05	2223094.82
281	423004.87	2223094.76
282	423004.7	2223094.66
283	423004.5	