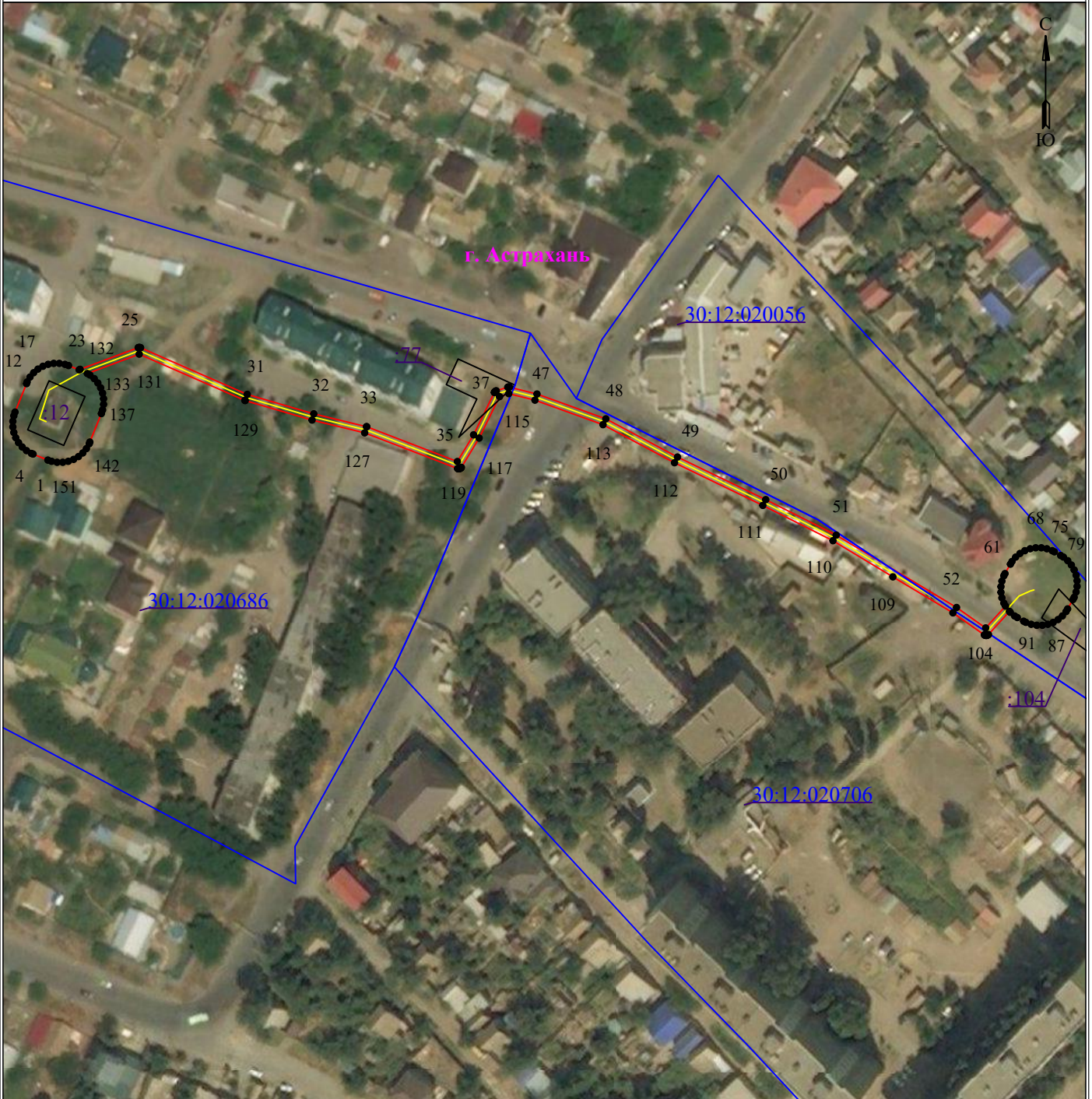


**Графическое описание местоположения границ публичного сервитута  
 для эксплуатации объекта КЛ-10кВ КТП 1813-ТП 835 ф.29 ПС Первомайская (АСБ  
 3\*150мм<sup>2</sup>,L=350+39м); КТП-1813 ф.29 ПС Первомайская**



Масштаб 1:2000

**Используемые условные знаки и обозначения:**

- |     |   |  |   |
|-----|---|--|---|
| • 1 | - обозначение характерной точки границы устанавливаемой зоны публичного сервитута |  | - граница устанавливаемой зоны публичного сервитута |
|     | - границы земельных участков, попадающих в зону публичного сервитута              |  | - ось линии   |
|     | - граница кадастрового квартала   |  | :12 - кадастровый номер ЗУ                          |
|     | г. Астрахань  |  | - граница населенного пункта                        |
|     | 30:12:020686 - номер кадастрового квартала  |  |   |
|     |   |  | г. Астрахань - наименование населенного пункта      |

**Описание границ публичного сервитута  
КЛ-10кВ КТП 1813-ТП 835 ф.29 ПС Первомайская (АСБ 3\*150мм<sup>2</sup>,L=350+39м);  
КТП-1813 ф.29 ПС Первомайская**

**Местоположение публичного сервитута:** Астраханская область, г. Астрахань

**Система координат:** МСК-30

**Метод определения координат:** Метод спутниковых геодезических измерений (определений)

**Средняя квадратическая погрешность положения характерных точек (Mt) в метрах:** 0.10

Перечень характерных точек		
Площадь зоны публичного сервитута 2100 кв.м		
Обозначение характерных точек границ	Координаты, м	
	X	Y
1	2	3
1	424430.83	2226566.67
2	424431.04	2226566.1
3	424432	2226564.44
4	424433.23	2226562.97
5	424434.7	2226561.74
6	424436.36	2226560.78
7	424438.16	2226560.13
8	424440.05	2226559.79
9	424441.97	2226559.79
10	424443.86	2226560.13
11	424445.1	2226560.54
12	424454.77	2226564.46
13	424455.34	2226564.66
14	424457	2226565.62
15	424458.47	2226566.86
16	424459.71	2226568.32
17	424460.66	2226569.99
18	424461.32	2226571.79
19	424461.65	2226573.68
20	424461.65	2226575.59
21	424461.32	2226577.48
22	424460.91	2226578.73
23	424459.46	2226582.32
24	424459.63	2226582.65
25	424466.99	2226602.39
26	424467.02	2226602.49
27	424467.06	2226602.68
28	424467.06	2226602.87
29	424467.02	2226603.06
30	424466.97	2226603.21
31	424451.11	2226639.45
32	424444.5	2226662.07
33	424440.15	2226679.97
34	424440.12	2226680.08
35	424428.29	2226710.87
36	424437.36	2226716.38
37	424451.75	2226723.44
38	424451.9	2226723.53
39	424452.05	2226723.65
40	424452.17	2226723.8
41	424452.27	2226723.97
42	424452.32	2226724.09
43	424453.57	2226728
44	424453.6	2226728.19
45	424453.6	2226728.38
46	424453.57	2226728.55
47	424451.24	2226737.93
48	424442.8	2226761.33
49	424429.83	2226785.68
50	424415.35	2226815.67
51	424403.29	2226839.62
52	424378.69	2226880.53
53	424371.74	2226890.43
54	424379.17	2226897.17
55	424380.17	2226896.6
56	424381.97	2226895.94
57	424383.86	2226895.61
58	424385.78	2226895.61
59	424387.66	2226895.94
60	424389.47	2226896.6
61	424390.22	2226896.99
62	424393.41	2226898.83
63	424394.33	2226899.37
64	424395.8	2226900.6
65	424397.04	2226902.07
66	424397.99	2226903.73
67	424398.65	2226905.53

1	2	3
68	424398.98	2226907.42
69	424398.98	2226909.34
70	424398.65	2226911.22
71	424397.99	2226913.03
72	424397.61	2226913.78
73	424396.36	2226915.91
74	424395.82	2226916.84
75	424394.59	2226918.31
76	424393.12	2226919.54
77	424391.46	2226920.5
78	424389.66	2226921.16
79	424387.77	2226921.49
80	424385.85	2226921.49
81	424383.96	2226921.16
82	424382.16	2226920.5
83	424381.41	2226920.11
84	424378.22	2226918.27
85	424377.29	2226917.73
86	424375.82	2226916.5
87	424374.59	2226915.03
88	424373.63	2226913.37
89	424372.98	2226911.57
90	424372.64	2226909.68
91	424372.64	2226907.76
92	424372.98	2226905.87
93	424373.63	2226904.07
94	424374.02	2226903.32
95	424375.27	2226901.18
96	424375.81	2226900.26
97	424377.04	2226898.79
98	424377.37	2226898.51
99	424369.5	2226891.37
100	424369.38	2226891.22
101	424369.28	2226891.05
102	424369.21	2226890.87
103	424369.18	2226890.68
104	424369.18	2226890.49
105	424369.21	2226890.3
106	424369.28	2226890.12
107	424369.38	2226889.96
108	424376.87	2226879.3
109	424389.1	2226858.89
110	424401.38	2226838.52
111	424413.38	2226814.68
112	424427.88	2226784.67
113	424440.82	2226760.37
114	424449.15	2226737.24
115	424451.36	2226728.32
116	424450.36	2226725.21
117	424436.26	2226718.28
118	424426.3	2226712.23
119	424426.16	2226712.11
120	424426.03	2226711.96
121	424425.94	2226711.8
122	424425.87	2226711.62
123	424425.84	2226711.43
124	424425.84	2226711.24
125	424425.87	2226711.05
126	424425.91	2226710.94
127	424438.04	2226679.36
128	424442.38	2226661.48
129	424449.02	2226638.77
130	424449.07	2226638.64
131	424464.78	2226602.74
132	424458.2	2226585.1
133	424457.69	2226585.98
134	424456.46	2226587.45
135	424454.99	2226588.68
136	424453.33	2226589.64
137	424451.52	2226590.29
138	424449.64	2226590.63
139	424447.72	2226590.63

1	2	3
140	424445.83	2226590.29
141	424444.58	2226589.88
142	424434.91	2226585.96
143	424434.34	2226585.76
144	424432.68	2226584.8
145	424431.21	2226583.57
146	424429.98	2226582.1
147	424429.02	2226580.44
148	424428.37	2226578.63
149	424428.03	2226576.75
150	424428.03	2226574.83
151	424428.37	2226572.94
152	424428.78	2226571.7
1	424430.83	2226566.67