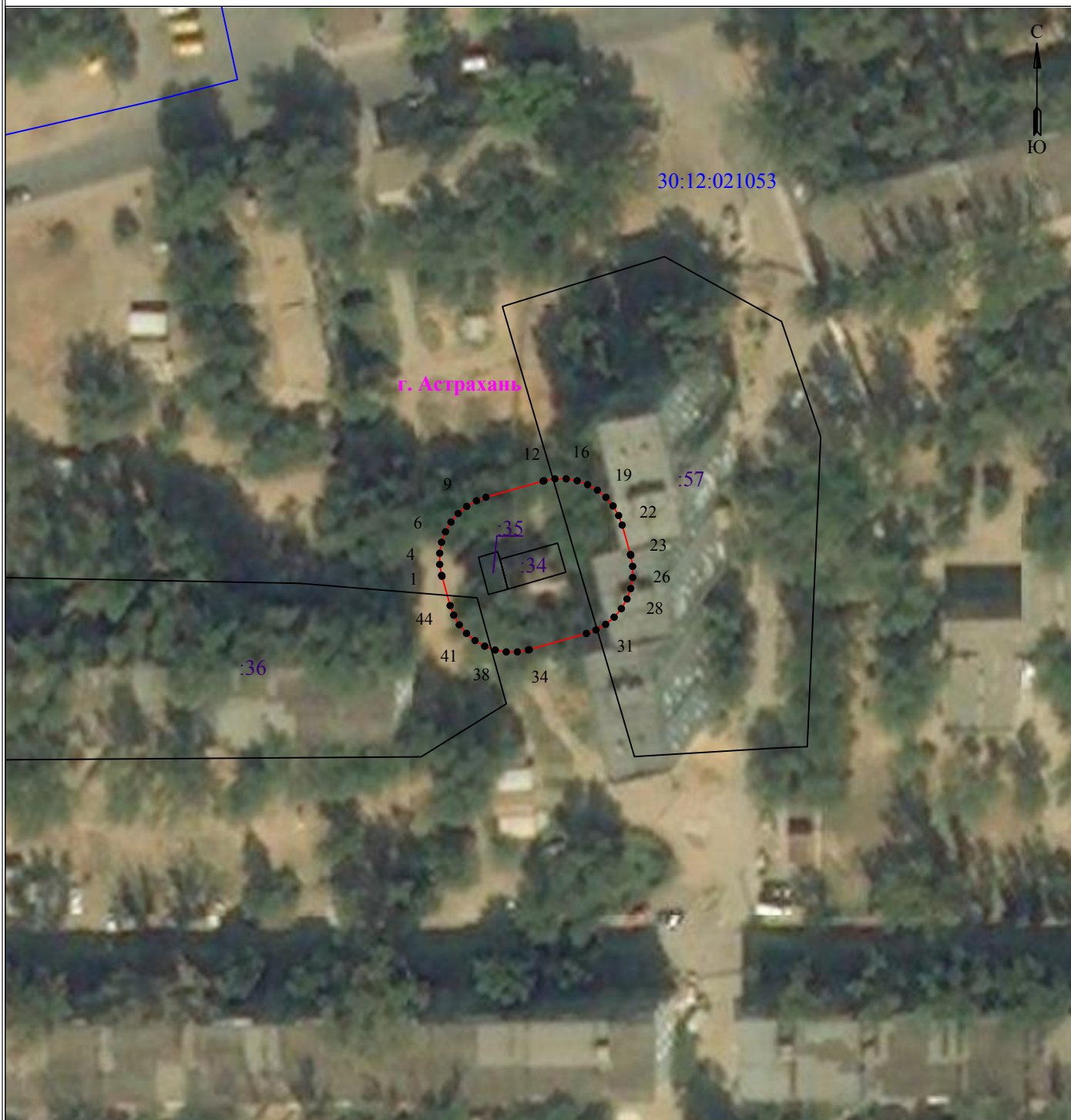


**Графическое описание местоположения границ публичного сервитута
 для эксплуатации объекта ТП 550 ф.8,15 ПС Кировская (ЗТП)**



Масштаб 1:1000

Используемые условные знаки и обозначения:

- | | | | |
|-----|---|-------|---|
| • 1 | - обозначение характерной точки границы устанавливаемой зоны публичного сервитута | - - - | - граница устанавливаемой зоны публичного сервитута |
| — | - границы земельных участков, попадающих в зону публичного сервитута | — | - ось линии |
| — | - граница кадастрового квартала | :34 | - кадастровый номер ЗУ |
| | | — | - граница населенного пункта |

30:12:021053 - номер кадастрового квартала

г. Астрахань - наименование населенного пункта

**Описание границ публичного сервитута
ТП 550 ф.8,15 ПС Кировская (ЗТП)**

Местоположение публичного сервитута: Астраханская область, г. Астрахань

Система координат: МСК-30

Метод определения координат: Метод спутниковых геодезических измерений (определений)

Средняя квадратическая погрешность положения характерных точек (Mt) в метрах: 0.10

Перечень характерных точек		
Площадь зоны публичного сервитута 771 кв.м		
Обозначение характерных точек границ	Координаты, м	
	X	Y
1	2	3
1	421413.64	2228533.77
2	421413.79	2228533.71
3	421415.68	2228533.38
4	421417.6	2228533.38
5	421419.49	2228533.71
6	421421.29	2228534.37
7	421422.95	2228535.32
8	421424.42	2228536.56
9	421425.65	2228538.03
10	421426.61	2228539.69
11	421427.22	2228541.33
12	421429.99	2228551.14
13	421430.05	2228551.29
14	421430.38	2228553.18
15	421430.38	2228555.1
16	421430.05	2228556.99
17	421429.39	2228558.79
18	421428.43	2228560.45
19	421427.2	2228561.92
20	421425.73	2228563.15
21	421424.07	2228564.11
22	421422.43	2228564.72
23	421417.39	2228566.14
24	421417.24	2228566.19
25	421415.35	2228566.52
26	421413.43	2228566.52
27	421411.54	2228566.19
28	421409.74	2228565.54
29	421408.08	2228564.58
30	421406.61	2228563.34
31	421405.38	2228561.88
32	421404.42	2228560.22
33	421403.81	2228558.57
34	421401.04	2228548.76
35	421400.98	2228548.61
36	421400.65	2228546.72
37	421400.65	2228544.8
38	421400.98	2228542.92
39	421401.64	2228541.11
40	421402.6	2228539.45
41	421403.83	2228537.98
42	421405.3	2228536.75
43	421406.96	2228535.79
44	421408.6	2228535.18
1	421413.64	2228533.77