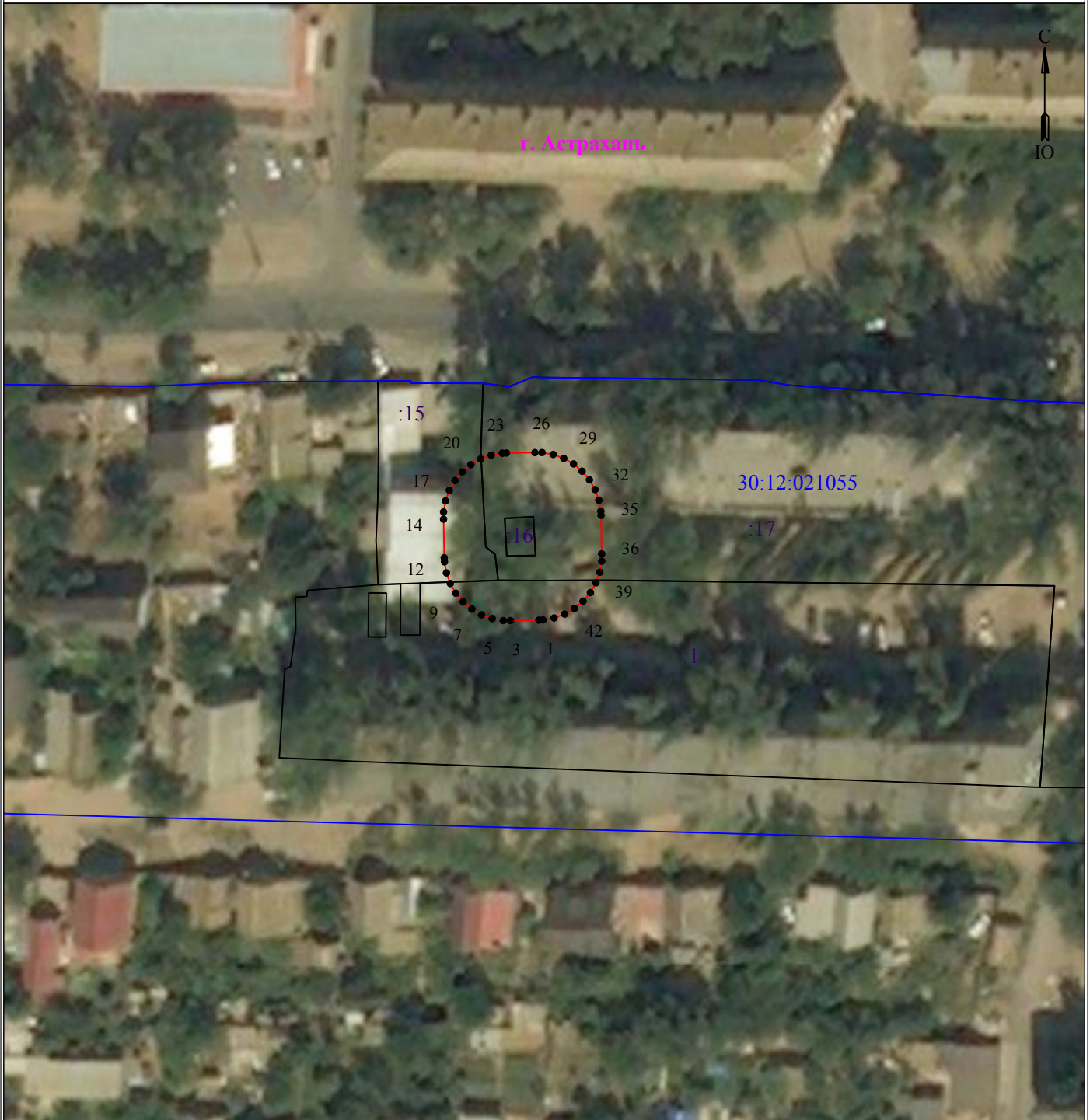


**Графическое описание местоположения границ публичного сервитута
для эксплуатации объекта ТП 440 ф.8 ПС Кировская (ЗТП)**



Масштаб 1:1000

Используемые условные знаки и обозначения:

- | | |
|---|---|
| • 1 - обозначение характерной точки границы устанавливаемой зоны публичного сервитута | - граница устанавливаемой зоны публичного сервитута |
| - границы земельных участков, попадающих в зону публичного сервитута | - ось линии |
| - граница кадастрового квартала | :17 - кадастровый номер ЗУ |
| 30:12:021055 - номер кадастрового квартала | г. Астрахань - наименование населенного пункта |

**Описание границ публичного сервитута
ТП 440 ф.8 ПС Кировская (ЗТП)**

Местоположение публичного сервитута: Астраханская область, г. Астрахань

Система координат: МСК-30

Метод определения координат: Метод спутниковых геодезических измерений (определений)

Средняя квадратическая погрешность положения характерных точек (Mt) в метрах: 0.10

Перечень характерных точек		
Площадь зоны публичного сервитута 661 кв.м		
Обозначение характерных точек границ	Координаты, м	
	X	Y
1	2	3
1	421418.99	2228118.16
2	421418.95	2228117.47
3	421418.87	2228112.62
4	421418.87	2228111.4
5	421419.21	2228109.51
6	421419.86	2228107.71
7	421420.82	2228106.05
8	421422.05	2228104.58
9	421423.52	2228103.34
10	421425.18	2228102.39
11	421426.99	2228101.73
12	421428.87	2228101.4
13	421429.57	2228101.36
14	421436.14	2228101.24
15	421437.37	2228101.24
16	421439.25	2228101.57
17	421441.06	2228102.23
18	421442.72	2228103.18
19	421444.19	2228104.42
20	421445.42	2228105.89
21	421446.38	2228107.55
22	421447.03	2228109.35
23	421447.37	2228111.24
24	421447.4	2228111.93
25	421447.48	2228116.78
26	421447.48	2228118
27	421447.15	2228119.89
28	421446.49	2228121.69
29	421445.54	2228123.36
30	421444.3	2228124.82
31	421442.83	2228126.06
32	421441.17	2228127.02
33	421439.37	2228127.67
34	421437.48	2228128
35	421436.79	2228128.04
36	421430.22	2228128.16
37	421428.99	2228128.16
38	421427.1	2228127.83
39	421425.3	2228127.17
40	421423.64	2228126.22
41	421422.17	2228124.98
42	421420.94	2228123.51
43	421419.98	2228121.85
44	421419.32	2228120.05
1	421418.99	2228118.16