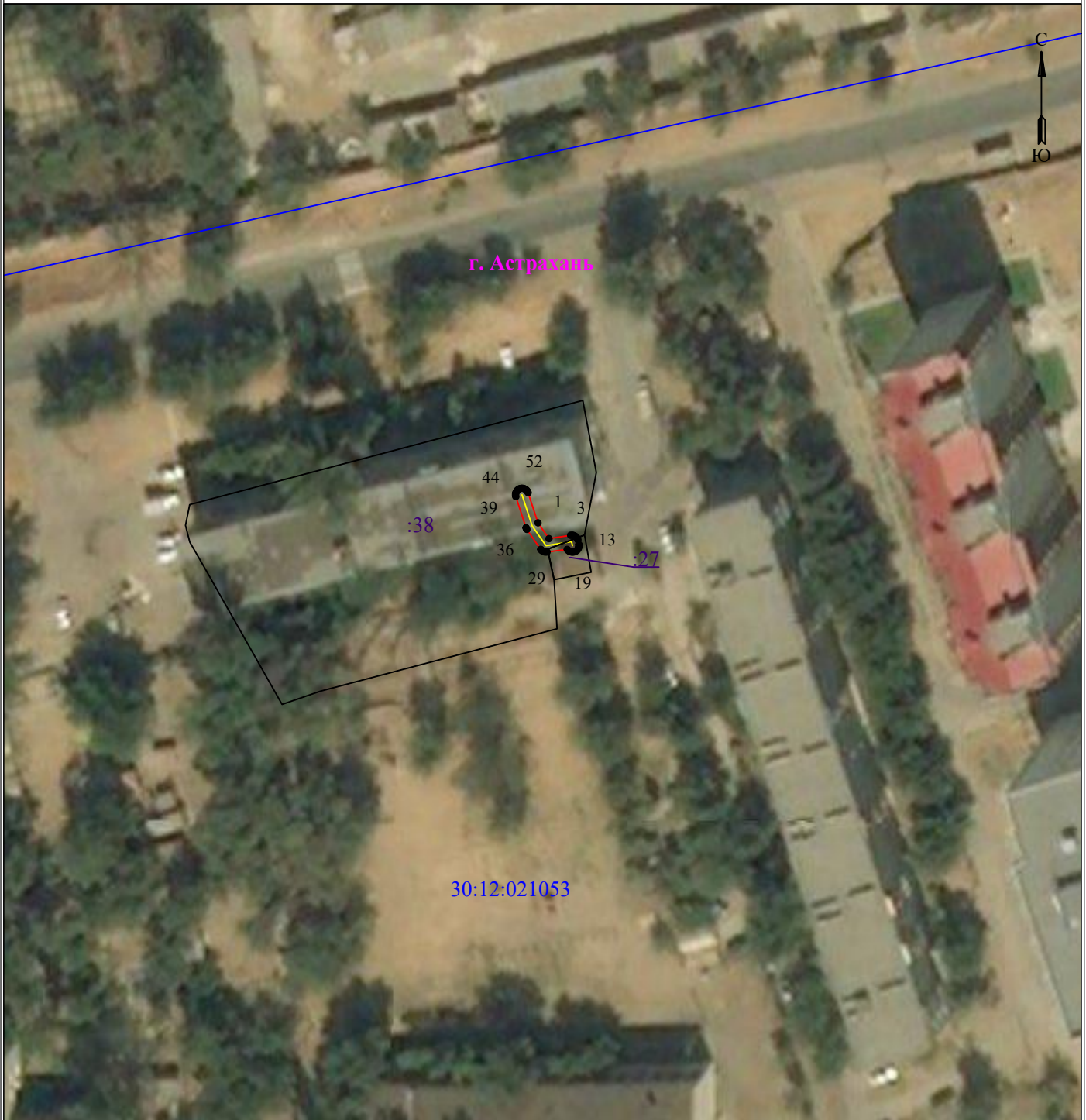


**Графическое описание местоположения границ публичного сервитута
для эксплуатации объекта КЛ-0,4 кВ ТП 190 ж/д по ул.Косм.Комарова 170 -0,060 км**



Масштаб 1:1000

Используемые условные знаки и обозначения:

- | | | | |
|--------------|---|--|---|
| • 1 | - обозначение характерной точки границы устанавливаемой зоны публичного сервитута | | - граница устанавливаемой зоны публичного сервитута |
| | - границы земельных участков, попадающих в зону публичного сервитута | | - ось линии |
| | - граница кадастрового квартала | | :38 - кадастровый номер ЗУ |
| 30:12:021053 | - номер кадастрового квартала | | - граница населенного пункта |
| | г. Астрахань | | - наименование населенного пункта |

**Описание границ публичного сервитута
КЛ-0,4 кв ТП 190 ж/д по ул.Косм.Комарова 170 -0,060 км**

Местоположение публичного сервитута: Астраханская область, г. Астрахань

Система координат: МСК-30

Метод определения координат: Метод спутниковых геодезических измерений (определений)

Средняя квадратическая погрешность положения характерных точек (Mt) в метрах: 0.10

Перечень характерных точек		
Площадь зоны публичного сервитута 36 кв.м		
Обозначение характерных точек границ	Координаты, м	
	X	Y
1	2	3
1	421509.28	2228765.31
2	421506.58	2228767.19
3	421507.16	2228770.88
4	421507.17	2228771.15
5	421507.14	2228771.34
6	421507.07	2228771.52
7	421506.98	2228771.68
8	421506.85	2228771.83
9	421506.71	2228771.95
10	421506.54	2228772.05
11	421506.36	2228772.12
12	421505.61	2228772.28
13	421505.48	2228772.3
14	421505.29	2228772.3
15	421505.1	2228772.26
16	421504.92	2228772.2
17	421504.75	2228772.1
18	421504.61	2228771.98
19	421504.48	2228771.83
20	421504.39	2228771.67
21	421504.32	2228771.48
22	421504.29	2228771.3
23	421504.29	2228771.1
24	421504.32	2228770.92
25	421504.39	2228770.74
26	421504.48	2228770.57
27	421504.61	2228770.42
28	421504.75	2228770.3
29	421504.3	2228766.86
30	421504.29	2228766.59
31	421504.32	2228766.4
32	421504.38	2228766.22
33	421504.48	2228766.06
34	421504.6	2228765.91
35	421504.75	2228765.78
36	421508.16	2228763.41
37	421508.32	2228763.31
38	421508.45	2228763.27
39	421513.74	2228761.53
40	421513.98	2228761.48
41	421514.18	2228761.48
42	421514.36	2228761.52
43	421514.54	2228761.58
44	421514.71	2228761.68
45	421514.86	2228761.8
46	421514.98	2228761.95
47	421515.08	2228762.11
48	421515.14	2228762.29
49	421515.18	2228762.48
50	421515.18	2228762.68
51	421515.14	2228762.86
52	421515.08	2228763.04
53	421514.98	2228763.21
54	421514.86	2228763.36
55	421514.71	2228763.48
56	421514.54	2228763.58
57	421514.42	2228763.62
1	421509.28	2228765.31