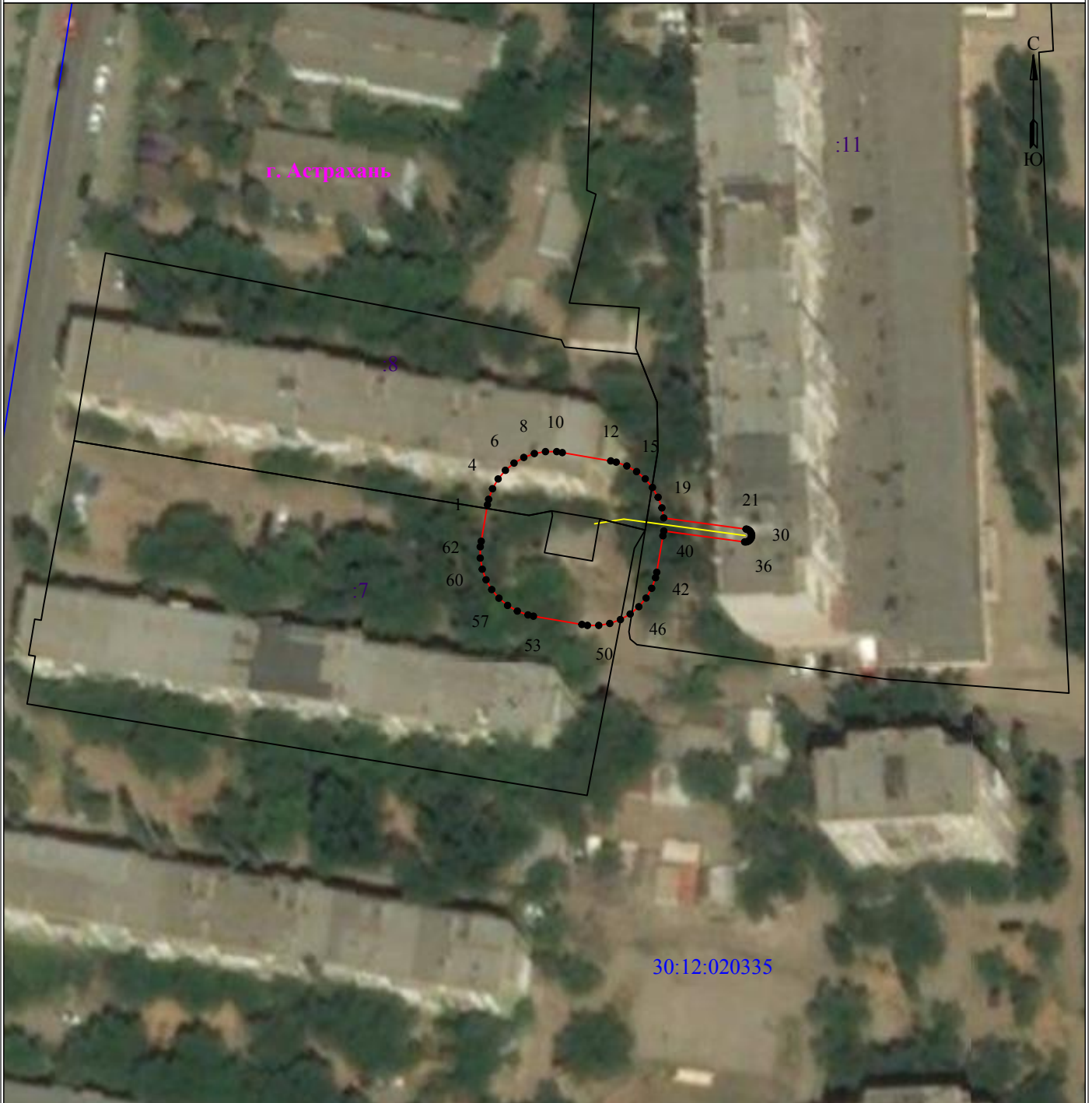


**Графическое описание местоположения границ публичного сервитута
для эксплуатации объекта КЛ-0,4 кВ ТП 372-ВРУ-0,4кВ ж/д по ул.Савушкина 46
-0,242 км**



Масштаб 1:1000

Используемые условные знаки и обозначения:

- | | |
|---|---|
|  - обозначение характерной точки границы устанавливаемой зоны публичного сервитута |  - граница устанавливаемой зоны публичного сервитута |
|  - границы земельных участков, попадающих в зону публичного сервитута |  - ось линии |
|  - граница кадастрового квартала |  - граница населенного пункта |
- 30:12:020335 - номер кадастрового квартала г. Астрахань - наименование населенного пункта

Описание границ публичного сервитута
КЛ-0,4 кВ ТП 372-ВРУ-0,4кВ ж/д по ул.Савушкина 46 -0,242 км

Местоположение публичного сервитута: Астраханская область, г. Астрахань

Система координат: МСК-30

Метод определения координат: Метод спутниковых геодезических измерений (определений)

Средняя квадратическая погрешность положения характерных точек (M_t) в метрах: 0.10

Перечень характерных точек		
Площадь зоны публичного сервитута 785 кв.м		
Обозначение характерных точек границ	Координаты, м	
	X	Y
1	2	3
1	421977.89	2222848.78
2	421978.83	2222848.99
3	421980.63	2222849.65
4	421982.29	2222850.6
5	421983.76	2222851.84
6	421984.99	2222853.31
7	421985.95	2222854.97
8	421986.61	2222856.77
9	421986.94	2222858.66
10	421986.94	2222860.57
11	421986.77	2222861.52
12	421985.36	2222869.76
13	421985.15	2222870.7
14	421984.5	2222872.5
15	421983.54	2222874.16
16	421982.31	2222875.63
17	421980.84	2222876.86
18	421979.18	2222877.82
19	421977.37	2222878.47
20	421975.66	2222878.78
21	421973.76	2222892.78
22	421973.74	2222892.92
23	421973.67	2222893.1
24	421973.57	2222893.26
25	421973.45	2222893.41
26	421973.3	2222893.53
27	421973.14	2222893.63
28	421972.96	2222893.7
29	421972.77	2222893.73
30	421972.58	2222893.73
31	421972.39	2222893.7
32	421972.21	2222893.63
33	421972.04	2222893.53
34	421971.9	2222893.41
35	421971.77	2222893.26
36	421971.68	2222893.1
37	421971.61	2222892.92
38	421971.58	2222892.73
39	421971.58	2222892.54
40	421973.44	2222878.79
41	421972.62	2222878.64
42	421966.42	2222877.59
43	421965.49	2222877.38
44	421963.69	2222876.73
45	421962.03	2222875.77
46	421960.56	2222874.54
47	421959.32	2222873.07
48	421958.37	2222871.41
49	421957.71	2222869.6
50	421957.38	2222867.72
51	421957.38	2222865.8
52	421957.54	2222864.85
53	421958.95	2222856.61
54	421959.16	2222855.68
55	421959.82	2222853.87
56	421960.78	2222852.21
57	421962.01	2222850.74
58	421963.48	2222849.51
59	421965.14	2222848.55
60	421966.94	2222847.9
61	421968.83	2222847.56
62	421970.75	2222847.56
63	421971.69	2222847.73
1	421977.89	2222848.78