

3. Управлению контроля и документооборота администрации муниципального образования «Городской округ город Астрахань»:

3.1. Внести соответствующие изменения в поисково-справочную систему правовых актов администрации муниципального образования «Городской округ город Астрахань».

3.2. Копию настоящего правового акта передать в муниципальное казенное учреждение г. Астрахани «Астраханский городской архив» для внесения изменений в справочно-поисковые системы архива и использования в работе по предоставлению информационных услуг.

4. Контроль за исполнением настоящего постановления администрации муниципального образования «Городской округ город Астрахань» возложить на первого заместителя главы муниципального образования «Городской округ город Астрахань».

Глава муниципального образования
«Городской округ город Астрахань»



И.А. Редькин

**Перечень изменений, вносимых в постановление администрации
муниципального образования «Город Астрахань от 22.07.2015 № 4514 «Об
утверждении проекта планировки и межевания территории для строительства
линейного объекта в границах ул. Началовское шоссе, пер. Началовского,
ул. Орфейной в Кировском районе г. Астрахани»**

1. Признать утратившей силу поворотную точку красной линии с условным номером 11, а также добавить новую поворотную точку красной линии с условным номером 24*, координаты и местоположение которой соответствуют поворотной точке 24 проекта планировки и межевания территории в районе ул. Тихореченской, 86 в Кировском районе г. Астрахани, утвержденного постановлением администрации муниципального образования «Город Астрахань» от 13.04.2016 № 2407, согласно приложению к настоящему перечню.

2. В Схеме организации улично-дорожной сети М 1:1000 (лист 2) каталог координат красных линий изложить в новой редакции:

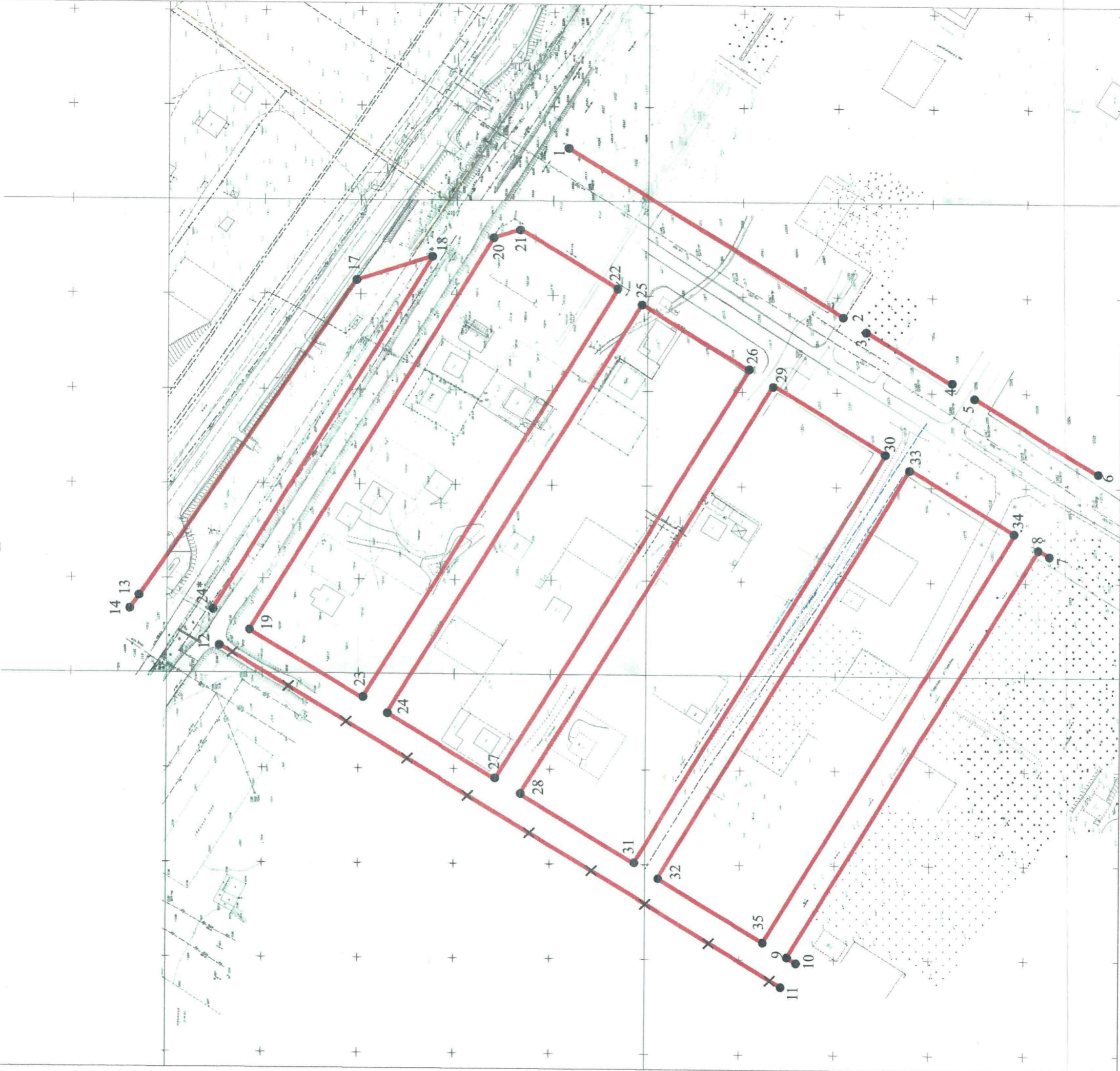
Каталог координат поворотных точек красных линий

Номер точки	X	Y
1	419744,447	2228625,679
2	419600,980	2228535,628
3	419587,978	2228528,493
4	419543,832	2228500,795
5	419531,126	2228492,846
6	419466,557	2228452,356
7	419493,208	2228410,226
8	419498,251	2228413,343
9	419632,981	2228198,456
10	419628,715	2228195,774
14	419974,472	2228385,327
13	419969,546	2228392,462
17	419855,346	2228557,572
18	419815,471	2228569,734
24*	419931,564	2228384,848

19	419912,713	2228373,487
20	419783,471	2228579,331
21	419769,430	2228583,950
22	419719,061	2228551,879
23	419854,174	2228336,857
24	419841,468	2228328,878
25	419706,434	2228543,956
26	419650,117	2228508,636
27	419785,111	2228293,637
28	419772,395	2228285,678
29	419637,412	2228500,666
30	419578,298	2228463,599
31	419713,241	2228248,670
32	419700,831	2228240,902
33	419565,941	2228455,848
34	419510,625	2228421,148
35	419645,527	2228206,298

Приложение к перечню изменений, вносимых в постановление администрации муниципального образования «Город Астрахань» от 22.07.2015 № 4514 «Об утверждении проекта планировки и межевания территории для строительства линейного объекта в границах ул. Началовское шоссе, пер. Началовского, ул. Орфейной в Кировском районе г. Астрахани»

Разбивочный чертеж красных линий М 1:2000



Условные обозначения:

— красные линии (утвержденные)

- - - красные линии (отменяемые)

• - поворотная точка красной линии

SM