



АДМИНИСТРАЦИЯ МУНИЦИПАЛЬНОГО ОБРАЗОВАНИЯ

«ГОРОДСКОЙ ОКРУГ ГОРОД АСТРАХАНЬ»

## РАСПОРЯЖЕНИЕ

28 апреля 2025 года

№ 562-р

Об установлении в пользу публичного акционерного общества «Россети Юг» публичного сервитута в целях размещения объекта электросетевого хозяйства, расположенного в границах охранной зоны «Охранная зона КЛ-0,4 кВ ТП -582 - ВРУ ж/д № 33 к.1 по ул. Кубанская» (реестровый номер - 30:12-6.5672)

В связи с ходатайством об установлении публичного сервитута публичного акционерного общества «Россети Юг» № 03-10-02-2995/25 в соответствии со ст. 23, ст.ст. 39.38-39.43, 39.50 Земельного кодекса Российской Федерации, п.3 ст.3.6 Федерального закона от 25.10.2001 № 137-ФЗ «О введении в действие Земельного кодекса Российской Федерации», постановлением Правительства Российской Федерации от 24.02.2009 № 160 «О порядке установления охранных зон объектов электросетевого хозяйства и особых условий использования земельных участков, расположенных в границах таких зон»:

1. Установить в пользу публичного акционерного общества «Россети Юг» (ОГРН 1076164009096, ИНН 6164266561, юридический адрес: Ростовская область, г. Ростов-на-Дону, ул. Большая Садовая, 49/42) публичный сервитут в целях размещения объекта электросетевого хозяйства «ТП 582 - ВРУ ж/д № 33 к.1 по ул. Кубанская - 210 м», расположенного в границах охранной зоны «Охранная зона КЛ-0,4 кВ ТП -582 - ВРУ ж/д № 33 к.1 по ул. Кубанская» (реестровый номер - 30:12-6.5672) сроком на 49 лет в отношении расположенных на территории муниципального образования «Городской округ город Астрахань» земель, находящихся в государственной или муниципальной собственности.

2. Утвердить границы публичного сервитута согласно приложению к настоящему распоряжению администрации муниципального образования «Городской округ город Астрахань».

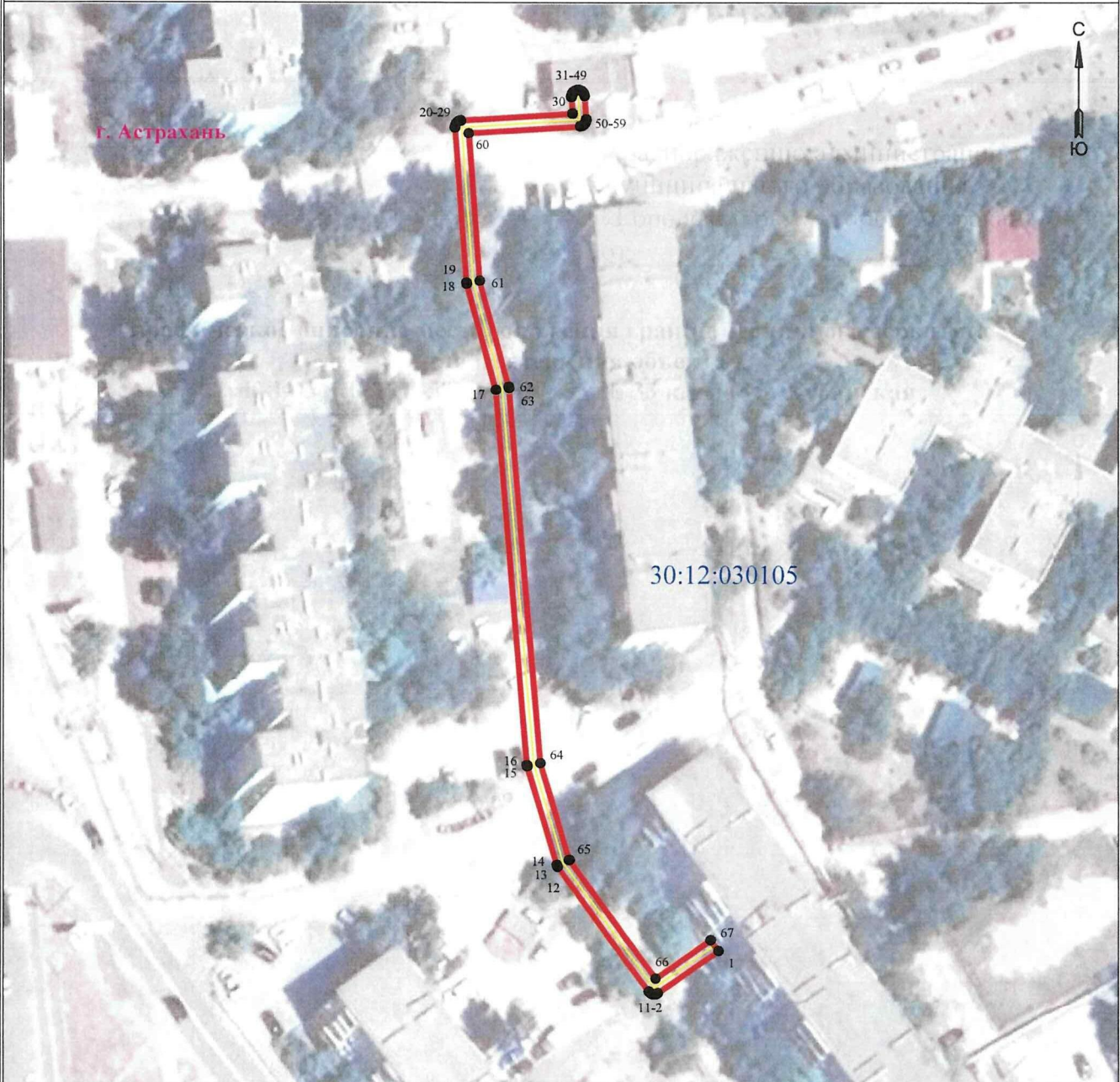
3. Срок проведения работ при предотвращении или устранении аварийных ситуаций устанавливается публичным акционерным обществом «Россети Юг» с учетом ограничений, предусмотренных действующим

007191\*



Приложение  
к распоряжению администрации  
муниципального образования  
«Городской округ город Астрахань»  
от 28.04.2015 № 562-р  
(дата)

**Графическое описание местоположения границ публичного сервитута  
для размещения объекта  
КЛ-0,4 кВ ТП -582 - ВРУ ж/д № 33 к.1 по ул. Кубанская**



Масштаб 1:1000

**Используемые условные знаки и обозначения:**

- 1 - обозначение характерной точки границы устанавливаемой зоны публичного сервитута
- границы земельных участков, попадающих в зону публичного сервитута
- граница кадастрового квартала

- граница устанавливаемой зоны публичного сервитута
- ось линии
- :113 - кадастровый номер ЗУ
- граница населенного пункта

30:00:000000 - номер кадастрового квартала

г. Астрахань - наименование субъекта, МО, населенного пункта

**Описание границ публичного сервитута**  
**КЛ-0,4 кВ ТП -582 - ВРУ ж/д № 33 к.1 по ул. Кубанская**

**Местоположение публичного сервитута:** Астраханская область, г. Астрахань

**Система координат:** МСК-30

**Метод определения координат:** Метод спутниковых геодезических измерений (определений)

**Средняя квадратическая погрешность положения характерных точек (Mт) в метрах:** 0.10

Перечень характерных точек		
Площадь зоны публичного сервитута 407 кв.м		
Обозначение характерных точек границ	Координаты, м	
	X	Y
1	2	3
1	417960.68	2222404.04
2	417953.62	2222394.08
3	417953.52	2222393.91
4	417953.45	2222393.73
5	417953.42	2222393.54
6	417953.42	2222393.35
7	417953.45	2222393.16
8	417953.52	2222392.98
9	417953.61	2222392.82
10	417953.74	2222392.67
11	417953.87	2222392.56
12	417974.57	2222377.5
13	417974.76	2222377.39
14	417974.91	2222377.34
15	417991.16	2222372.52
16	417991.37	2222372.48
17	418053.56	2222367.2
18	418071.1	2222362.31
19	418071.3	2222362.28
20	418097.03	2222360.37
21	418097.21	2222360.37
22	418097.4	2222360.4
23	418097.58	2222360.47
24	418097.74	2222360.56
25	418097.89	2222360.69
26	418098.01	2222360.83
27	418098.11	2222361
28	418098.18	2222361.18
29	418098.21	2222361.37
30	418099.4	2222379.76
31	418102.1	2222379.58
32	418102.26	2222379.58
33	418102.45	2222379.62
34	418102.63	2222379.68
35	418102.8	2222379.78
36	418102.95	2222379.9
37	418103.07	2222380.05
38	418103.17	2222380.21
39	418103.23	2222380.39
40	418103.26	2222380.58
41	418103.26	2222380.77
42	418103.23	2222380.96
43	418103.17	2222381.14
44	418103.07	2222381.31
45	418102.95	2222381.46
46	418102.8	2222381.58
47	418102.63	2222381.68
48	418102.45	2222381.74
49	418102.26	2222381.77
50	418098.45	2222382.02
51	418098.28	2222382.02
52	418098.09	2222381.99
53	418097.91	2222381.92
54	418097.75	2222381.83
55	418097.6	2222381.7

1	2	3
56	418097.48	2222381.56
57	418097.38	2222381.39
58	418097.31	2222381.21
59	418097.28	2222381.02
60	418096.09	2222362.64
61	418071.59	2222364.46
62	418054.05	2222369.34
63	418053.85	2222369.38
64	417991.68	2222374.66
65	417975.71	2222379.39
66	417956.04	2222393.7
67	417962.47	2222402.76
1	417960.68	2222404.04