



АДМИНИСТРАЦИЯ МУНИЦИПАЛЬНОГО ОБРАЗОВАНИЯ
«ГОРОДСКОЙ ОКРУГ ГОРОД АСТРАХАНЬ»

ПОСТАНОВЛЕНИЕ

27 августа 2025 года

№ 573

Об установлении в пользу публичного акционерного общества «Россети Юг» публичного сервитута в целях размещения объекта электросетевого хозяйства, расположенного в границах охранной зоны «Охранная зона ВЛ-0,4 кВ от ТП - 729 (по ул. Круглова, Кутумная)» (реестровый номер - 30:12-6.5679)

В связи с ходатайством об установлении публичного сервитута публичного акционерного общества «Россети Юг» № 03-10-02-2995/25, в соответствии со ст. 23, ст.ст. 39.38-39.43, 39.50 Земельного кодекса Российской Федерации, п.3 ст.3.6 Федерального закона от 25.10.2001 № 137-ФЗ «О введении в действие Земельного кодекса Российской Федерации», постановлением Правительства Российской Федерации от 24.02.2009 № 160 «О порядке установления охранных зон объектов электросетевого хозяйства и особых условий использования земельных участков, расположенных в границах таких зон»,

ПОСТАНОВЛЯЮ:

1. Установить в пользу публичного акционерного общества «Россети Юг» (ОГРН 1076164009096, ИНН 6164266561, юридический адрес: Ростовская область, г. Ростов-на-Дону, ул. Большая Садовая, 49/42) публичный сервитут в целях размещения объекта электросетевого хозяйства «ВЛ-0,4кВ от ТП - 729 (по ул. Мопровская) - 320 +240м+113м», расположенного в границах охранной зоны «Охранная зона ВЛ-0,4 кВ от ТП - 729 (по ул. Круглова, Кутумная)» (реестровый номер - 30:12-6.5679) сроком на 49 лет в отношении расположенных на территории муниципального образования «Городской округ город Астрахань» земель, находящихся в государственной или муниципальной собственности, и земельных участков, указанных в приложении 1 к настоящему

002161*

постановлению администрации муниципального образования «Городской округ город Астрахань».

2. Утвердить границы публичного сервитута согласно приложению 2 к настоящему постановлению администрации муниципального образования «Городской округ город Астрахань».

3. Срок проведения работ при предотвращении или устранении аварийных ситуаций устанавливается публичным акционерным обществом «Россети Юг» с учетом ограничений, предусмотренных действующим законодательством. Капитальный ремонт объектов электросетевого хозяйства производится с предварительным уведомлением собственников (землепользователей, землевладельцев, арендаторов) земельных участков 1 раз в 12 лет (продолжительность не превышает 3 месяца для земельных участков, предназначенных для жилищного строительства, в том числе индивидуального жилищного строительства, ведения личного подсобного хозяйства, садоводства, огородничества; не превышает один год – в отношении иных земельных участков).

4. Публичный сервитут считается установленным со дня внесения сведений о нем в Единый государственный реестр недвижимости.

5. Публичному акционерному обществу «Россети Юг»:

5.1. Привести земельные участки, указанные в приложении 1 к настоящему постановлению администрации муниципального образования «Городской округ город Астрахань», в состояние, пригодное для использования в соответствии с видом разрешенного использования, снести инженерное сооружение, размещенное на основании публичного сервитута, в сроки, предусмотренные пунктом 8 статьи 39.50 Земельного кодекса Российской Федерации.

5.2. Обеспечивать сетевым организациям беспрепятственный доступ к объектам электросетевого хозяйства для их эксплуатации и плановых (регламентных) работ.

6. Ограничения по использованию земельных участков определяются Правилами установления охранных зон объектов электросетевого хозяйства и особых условий использования земельных участков, расположенных в границах таких зон, утвержденными постановлением Правительства Российской Федерации от 24.02.2009 № 160 «О порядке установления охранных зон объектов электросетевого хозяйства и особых условий использования земельных участков, расположенных в границах таких зон».

7. Управлению муниципального имущества администрации муниципального образования «Городской округ город Астрахань» в течение пяти рабочих дней со дня принятия настоящего постановления администрации муниципального образования «Городской округ город Астрахань»:

7.1. Направить копию настоящего постановления администрации муниципального образования «Городской округ город Астрахань» в Управление Росреестра по Астраханской области.

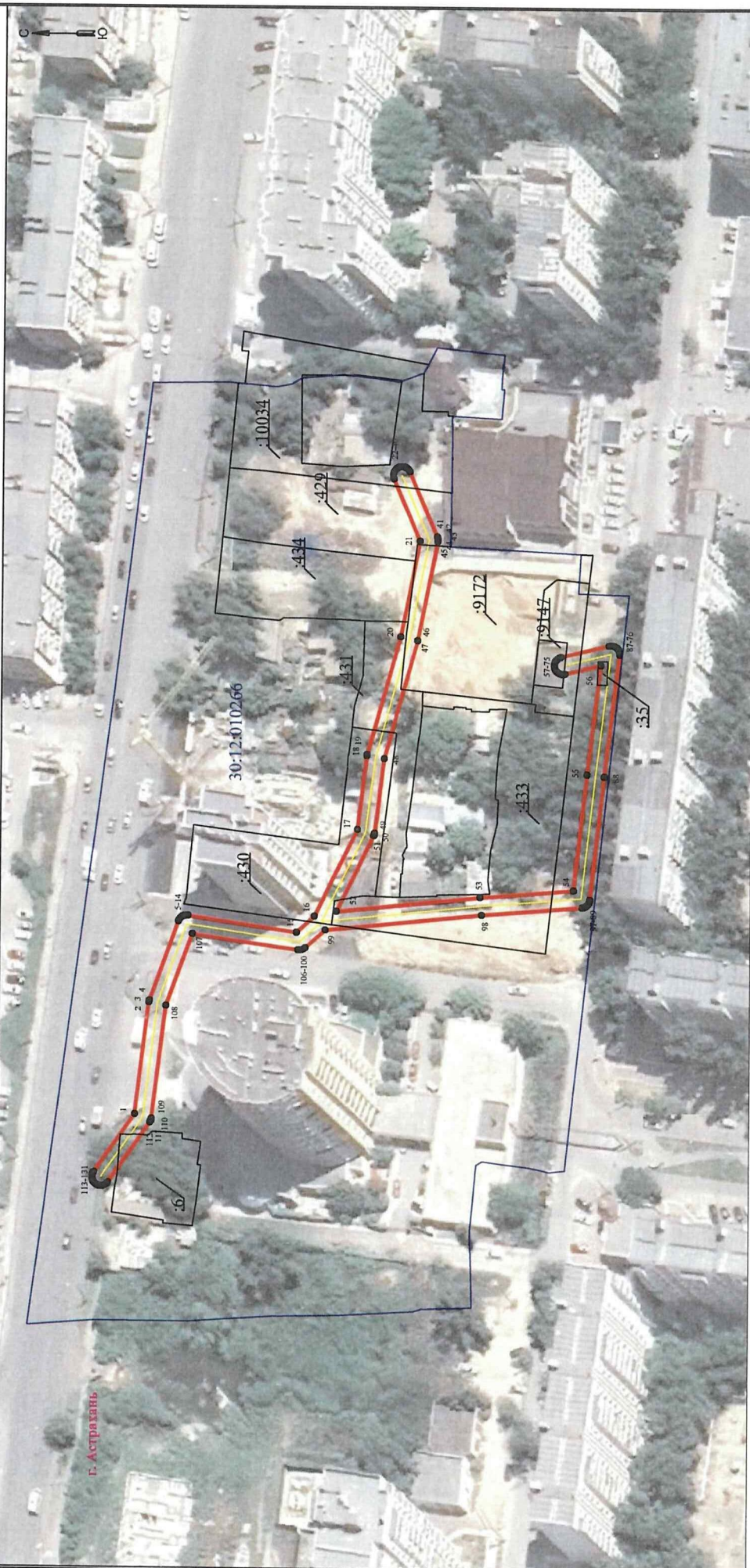
Приложение 1
к постановлению администрации
муниципального образования
«Городской округ город
Астрахань»
от 14.08.2015 № 543
(дата)

Перечень земельных участков,
в отношении которых установлен публичный сервитут

№	Кадастровый номер земельного участка	Адрес (описание местоположения) земельного участка
1	30:12:010266:6	Астраханская область, г Астрахань, р-н Кировский, ул С.Перовской, 62
2	30:12:010266:434	Астраханская область, г Астрахань, Кировский район, улиц Вагнера, Кутумной, С.Перовской
3	30:12:010266:433	Астраханская область, г Астрахань, Кировский район, улиц Вагнера, Кутумной, С.Перовской
4	30:12:010266:431	Астраханская область, г Астрахань, улиц Вагнера, Кутумной, С.Перовской
5	30:12:010266:430	Астраханская область, г Астрахань, улиц Вагнера, Кутумной, С.Перовской
6	30:12:010266:429	Астраханская область, г. Астрахань, Кировский район, улиц Вагнера, Кутумной, С.Перовской
7	30:12:010266:35	обл. Астраханская, г. Астрахань, р-н Кировский, ул. Барсовой, 12
8	30:12:000000:9172	Астраханская область, г. Астрахань, Кировский район, ул. Вагнера, Кутумная, С. Перовской
9	30:12:000000:9147	Астраханская область, городской округ город Астрахань, город Астрахань, улица Вагнера, земельный участок 33а
10	30:12:000000:10034	Астраханская область, г Астрахань, Кировский район, улиц Вагнера, Кутумной, С.Перовской

Приложение 2
к постановлению администрации
муниципального образования
«Городской округ город Астрахань»
от 09.08.2018 № 133
(дата)

Графическое описание местоположения границ публичного сервитута
для размещения объекта
ВЛ-0,4 кВ от ТП - 729 (по ул. Круглова, Кутумная)



Используемые условные знаки и обозначения:

- 1 - обозначение характерной точки границы устанавливаемой зоны публичного сервитута
- ▭ - границы земельных участков, попадающих в зону публичного сервитута
- ▭ - граница кадастрового квартала

Масштаб 1:1000

- 30:00:000000 - номер кадастрового квартала
- ▭ - граница устанавливаемой зоны публичного сервитута
- ▭ - ось линии

- 113 - кадастровый номер ЗУ
- ▭ - граница населенного пункта

г. Астрахань - наименование субъекта, МО, населенного пункта

**Описание границ публичного сервитута
ВЛ-0,4 кВ от ТП - 729 (по ул. Круглова, Кутумная)**

Местоположение публичного сервитута: Астраханская область, г. Астрахань

Система координат: МСК-30

Метод определения координат: Метод спутниковых геодезических измерений (определений)

Средняя квадратическая погрешность положения характерных точек (M_t) в метрах: 0.10

Перечень характерных точек		
Площадь зоны публичного сервитута 1608 кв.м		
Обозначение характерных точек границ	Координаты, м	
	X	Y
1	2	3
1	420429.01	2224232.27
2	420425.54	2224260.46
3	420425.48	2224260.76
4	420425.42	2224260.93
5	420418.16	2224281.23
6	420418.08	2224281.42
7	420417.89	2224281.75
8	420417.64	2224282.05
9	420417.35	2224282.3
10	420417.02	2224282.49
11	420416.66	2224282.62
12	420416.28	2224282.68
13	420415.9	2224282.68
14	420415.77	2224282.66
15	420388.53	2224278.64
16	420384.07	2224282.74
17	420373.48	2224304.75
18	420371.21	2224323.27
19	420371.15	2224323.58
20	420362.82	2224353.42
21	420358.08	2224377.59
22	420364.88	2224393.18
23	420364.99	2224393.49
24	420365.05	2224393.86
25	420365.05	2224394.25
26	420364.99	2224394.63
27	420364.86	2224394.99
28	420364.66	2224395.32
29	420364.42	2224395.61
30	420364.12	2224395.86
31	420363.79	2224396.05
32	420363.43	2224396.18
33	420363.05	2224396.25
34	420362.67	2224396.25
35	420362.29	2224396.18
36	420361.93	2224396.05
37	420361.6	2224395.86
38	420361.31	2224395.61
39	420361.06	2224395.32
40	420360.87	2224394.99
41	420353.77	2224378.72
42	420353.66	2224378.41
43	420353.6	2224378.03
44	420353.6	2224377.65
45	420353.64	2224377.42
46	420358.52	2224352.49
47	420358.55	2224352.34
48	420366.86	2224322.57
49	420369.16	2224303.86
50	420369.21	2224303.56
51	420369.35	2224303.2
52	420378.59	2224284
53	420342.22	2224287.73
54	420318.74	2224289.68
55	420315.49	2224319

1	2	3
56	420312.16	2224346.47
57	420321.23	2224344.23
58	420321.56	2224344.18
59	420321.94	2224344.18
60	420322.32	2224344.25
61	420322.68	2224344.38
62	420323.01	2224344.57
63	420323.31	2224344.81
64	420323.55	2224345.11
65	420323.75	2224345.44
66	420323.88	2224345.8
67	420323.94	2224346.18
68	420323.94	2224346.56
69	420323.88	2224346.94
70	420323.75	2224347.3
71	420323.55	2224347.63
72	420323.31	2224347.93
73	420323.01	2224348.17
74	420322.68	2224348.36
75	420322.32	2224348.5
76	420310.12	2224351.51
77	420309.78	2224351.56
78	420309.4	2224351.56
79	420309.02	2224351.5
80	420308.66	2224351.37
81	420308.33	2224351.17
82	420308.04	2224350.93
83	420307.79	2224350.63
84	420307.6	2224350.3
85	420307.47	2224349.94
86	420307.4	2224349.56
87	420307.4	2224349.18
88	420311.12	2224318.5
89	420314.57	2224287.4
90	420314.63	2224287.07
91	420314.76	2224286.71
92	420314.95	2224286.38
93	420315.2	2224286.08
94	420315.49	2224285.84
95	420315.82	2224285.65
96	420316.18	2224285.51
97	420316.56	2224285.45
98	420341.79	2224283.35
99	420381.32	2224279.29
100	420386.32	2224274.69
101	420386.55	2224274.51
102	420386.88	2224274.32
103	420387.24	2224274.19
104	420387.62	2224274.12
105	420388	2224274.12
106	420388.13	2224274.14
107	420414.62	2224278.05
108	420421.2	2224259.68
109	420424.71	2224231.19
110	420424.76	2224230.89
111	420424.90	2224230.53
112	420425.09	2224230.20
113	420435.64	2224215.12
114	420435.88	2224214.83
115	420436.18	2224214.58

1	2	3
116	420436.51	2224214.39
117	420436.87	2224214.26
118	420437.25	2224214.19
119	420437.63	2224214.19
120	420438.01	2224214.26
121	420438.37	2224214.39
122	420438.7	2224214.58
123	420438.99	2224214.83
124	420439.24	2224215.12
125	420439.43	2224215.45
126	420439.56	2224215.81
127	420439.63	2224216.19
128	420439.63	2224216.57
129	420439.56	2224216.95
130	420439.43	2224217.31
131	420439.24	2224217.64
1	420429.01	2224232.27