



АДМИНИСТРАЦИЯ МУНИЦИПАЛЬНОГО ОБРАЗОВАНИЯ

«ГОРОДСКОЙ ОКРУГ ГОРОД АСТРАХАНЬ»

ПОСТАНОВЛЕНИЕ

27 августа 2025 года

№ 585

Об установлении в пользу публичного акционерного общества «Россети Юг» публичного сервитута в целях размещения объекта электросетевого хозяйства, расположенного в границах охранной зоны «Охранная зона ВЛ-0,4 кВ от ТП - 793 (по ул.В. Барсовой)» (реестровый номер - 30:12-6.5699)

В связи с ходатайством об установлении публичного сервитута публичного акционерного общества «Россети Юг» № 03-10-02-2995/25, в соответствии со ст. 23, ст.ст. 39.38-39.43, 39.50 Земельного кодекса Российской Федерации, п.3 ст.3.6 Федерального закона от 25.10.2001 № 137-ФЗ «О введении в действие Земельного кодекса Российской Федерации», постановлением Правительства Российской Федерации от 24.02.2009 № 160 «О порядке установления охранных зон объектов электросетевого хозяйства и особых условий использования земельных участков, расположенных в границах таких зон»,

ПОСТАНОВЛЯЮ:

1. Установить в пользу публичного акционерного общества «Россети Юг» (ОГРН 1076164009096, ИНН 6164266561, юридический адрес: Ростовская область, г. Ростов-на-Дону, ул. Большая Садовая, 49/42) публичный сервитут в целях размещения объекта электросетевого хозяйства «ВКЛ-0,4кВ ТП 793 - ПНС № 15 по ул. В.Барсовой -- 150 +150+280м», расположенного в границах охранной зоны «Охранная зона ВЛ-0,4 кВ от ТП - 793 (по ул.В. Барсовой)» (реестровый номер - 30:12-6.5699) сроком на 49 лет в отношении расположенных на территории муниципального образования «Городской округ город Астрахань» земель, находящихся в государственной или муниципальной собственности, и земельных участков, указанных в приложении 1 к настоящему постановлению администрации муниципального образования «Городской округ город Астрахань».

002124*

2. Утвердить границы публичного сервитута согласно приложению 2 к настоящему постановлению администрации муниципального образования «Городской округ город Астрахань».

3. Срок проведения работ при предотвращении или устранении аварийных ситуаций устанавливается публичным акционерным обществом «Россети Юг» с учетом ограничений, предусмотренных действующим законодательством. Капитальный ремонт объектов электросетевого хозяйства производится с предварительным уведомлением собственников (землепользователей, землевладельцев, арендаторов) земельных участков 1 раз в 12 лет (продолжительность не превышает 3 месяца для земельных участков, предназначенных для жилищного строительства, в том числе индивидуального жилищного строительства, ведения личного подсобного хозяйства, садоводства, огородничества; не превышает один год – в отношении иных земельных участков).

4. Публичный сервитут считается установленным со дня внесения сведений о нем в Единый государственный реестр недвижимости.

5. Публичному акционерному обществу «Россети Юг»:

5.1. Привести земельные участки, указанные в приложении 1 к настоящему постановлению администрации муниципального образования «Городской округ город Астрахань», в состояние, пригодное для использования в соответствии с видом разрешенного использования, снести инженерное сооружение, размещенное на основании публичного сервитута, в сроки, предусмотренные пунктом 8 статьи 39.50 Земельного кодекса Российской Федерации.

5.2. Обеспечивать сетевым организациям беспрепятственный доступ к объектам электросетевого хозяйства для их эксплуатации и плановых (регламентных) работ.

6. Ограничения по использованию земельных участков определяются Правилами установления охранных зон объектов электросетевого хозяйства и особых условий использования земельных участков, расположенных в границах таких зон, утвержденными постановлением Правительства Российской Федерации от 24.02.2009 № 160 «О порядке установления охранных зон объектов электросетевого хозяйства и особых условий использования земельных участков, расположенных в границах таких зон».

7. Управлению муниципального имущества администрации муниципального образования «Городской округ город Астрахань» в течение пяти рабочих дней со дня принятия настоящего постановления администрации муниципального образования «Городской округ город Астрахань»:

7.1. Направить копию настоящего постановления администрации муниципального образования «Городской округ город Астрахань» в Управление Росреестра по Астраханской области.

7.2. Направить копию настоящего постановления администрации муниципального образования «Городской округ город Астрахань», сведения

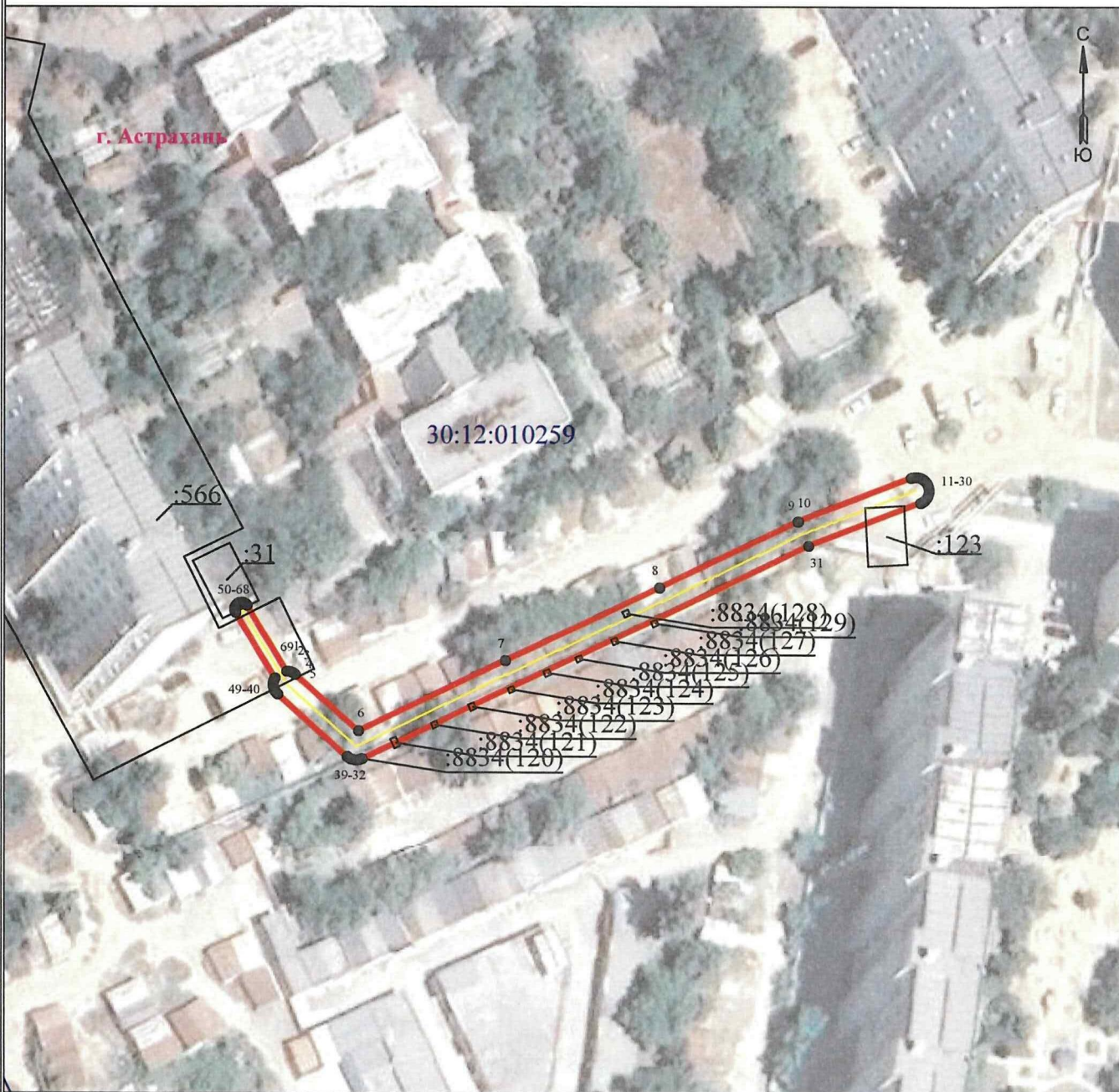
Приложение 1
к постановлению администрации
муниципального образования
«Городской округ город
Астрахань»
от 17.08.2015 № 585
(дата)

Перечень земельных участков,
в отношении которых установлен публичный сервитут

№	Кадастровый номер земельного участка	Адрес (описание местоположения) земельного участка
1	30:12:010259:566	Астраханская область, г. Астрахань, р-н. Кировский, ул. В.Барсовой
2	30:12:010259:31	Астраханская область, г. Астрахань, ул. Барсовой
3	30:12:010259:123	Астраханская область, г. Астрахань, р-н Кировский, ул. В.Барсовой, д 17
4	30:12:000000:8834	Астраханская область, г. Астрахань, в Ленинском, Кировском районах

Приложение 2
 к постановлению администрации
 муниципального образования
 «Городской округ город Астрахань»
 от 07.08.2025 № 385
 (дата)

Графическое описание местоположения границ публичного сервитута
 для размещения объекта
 ВЛ-0,4 кВ от ТП - 793 (по ул. В. Барсовой)



Масштаб 1:1000

Используемые условные знаки и обозначения:

- | | |
|---|---|
| 1 - обозначение характерной точки границы устанавливаемой зоны публичного сервитута | - граница устанавливаемой зоны публичного сервитута |
| - границы земельных участков, попадающих в зону публичного сервитута | - ось линии |
| - граница кадастрового квартала | :113 - кадастровый номер ЗУ |
| 30:00:000000 - номер кадастрового квартала | - граница населенного пункта |

**Описание границ публичного сервитута
ВЛ-0,4 кВ от ТП - 793 (по ул.В. Барсовой)**

Местоположение публичного сервитута: Астраханская область, г. Астрахань

Система координат: МСК-30

Метод определения координат: Метод спутниковых геодезических измерений (определений)

Средняя квадратическая погрешность положения характерных точек (Mт) в метрах: 0.10

Перечень характерных точек		
Площадь зоны публичного сервитута 563 кв.м		
Обозначение характерных точек границ	Координаты, м	
	X	Y
1	2	3
1	420121.64	2224001.77
2	420121.58	2224002.15
3	420121.45	2224002.51
4	420121.25	2224002.84
5	420121.08	2224003.04
6	420111.79	2224013.43
7	420123.5	2224037.73
8	420135.66	2224063.05
9	420146.59	2224085.95
10	420146.65	2224086.1
11	420153.87	2224104.63
12	420153.95	2224104.85
13	420154.01	2224105.23
14	420154.01	2224105.62
15	420153.95	2224105.99
16	420153.82	2224106.35
17	420153.62	2224106.69
18	420153.38	2224106.98
19	420153.08	2224107.23
20	420152.75	2224107.42
21	420152.39	2224107.55
22	420152.01	2224107.62
23	420151.63	2224107.62
24	420151.25	2224107.55
25	420150.89	2224107.42
26	420150.56	2224107.23
27	420150.27	2224106.98
28	420150.02	2224106.69
29	420149.83	2224106.35
30	420149.78	2224106.22
31	420142.58	2224087.77
32	420107.18	2224014.02
33	420107.04	2224013.63
34	420106.97	2224013.25
35	420106.97	2224012.87
36	420107.04	2224012.49
37	420107.17	2224012.13
38	420107.36	2224011.8
39	420107.53	2224011.6
40	420117.81	2224000.11
41	420117.9	2224000.02
42	420118.19	2223999.77
43	420118.52	2223999.58
44	420118.88	2223999.45
45	420119.26	2223999.38
46	420119.64	2223999.38
47	420120.02	2223999.45
48	420120.38	2223999.58
49	420120.53	2223999.67
50	420131.42	2223993.28
51	420131.51	2223993.23
52	420131.69	2223993.16
53	420131.88	2223993.13
54	420132.07	2223993.13
55	420132.26	2223993.16

1	2	3
56	420132.44	2223993.23
57	420132.61	2223993.32
58	420132.75	2223993.45
59	420132.88	2223993.59
60	420132.97	2223993.76
61	420133.04	2223993.94
62	420133.07	2223994.13
63	420133.07	2223994.32
64	420133.04	2223994.51
65	420132.97	2223994.69
66	420132.88	2223994.86
67	420132.75	2223995
68	420132.61	2223995.13
69	420121.64	2224001.56
1	420121.64	2224001.77