



АДМИНИСТРАЦИЯ МУНИЦИПАЛЬНОГО ОБРАЗОВАНИЯ

«ГОРОДСКОЙ ОКРУГ ГОРОД АСТРАХАНЬ»

РАСПОРЯЖЕНИЕ

29 апреля 2025 года

№ 586-р

Об установлении в пользу публичного акционерного общества «Россети Юг» публичного сервитута в целях размещения объекта электросетевого хозяйства, расположенного в границах охранной зоны «Охранная зона ВЛ-0,4 кВ от ТП - 582 (по ул. Кубанская)» (реестровый номер - 30:12-6.5650)

В связи с ходатайством об установлении публичного сервитута публичного акционерного общества «Россети Юг» № 03-10-02-2995/25 в соответствии со ст. 23, ст.ст. 39.38-39.43, 39.50 Земельного кодекса Российской Федерации, п.3 ст.3.6 Федерального закона от 25.10.2001 № 137-ФЗ «О введении в действие Земельного кодекса Российской Федерации», постановлением Правительства Российской Федерации от 24.02.2009 № 160 «О порядке установления охранных зон объектов электросетевого хозяйства и особых условий использования земельных участков, расположенных в границах таких зон»:

1. Установить в пользу публичного акционерного общества «Россети Юг» (ОГРН 1076164009096, ИНН 6164266561, юридический адрес: Ростовская область, г. Ростов-на-Дону, ул. Большая Садовая, 49/42) публичный сервитут в целях размещения объекта электросетевого хозяйства «КЛ-0,4кВ от ТП - 582 - 115+115+230 м», расположенного в границах охранной зоны «Охранная зона ВЛ-0,4 кВ от ТП - 582 (по ул. Кубанская)» (реестровый номер - 30:12-6.5650) сроком на 49 лет в отношении расположенных на территории муниципального образования «Городской округ город Астрахань» земель, находящихся в государственной или муниципальной собственности.

2. Утвердить границы публичного сервитута согласно приложению к настоящему распоряжению администрации муниципального образования «Городской округ город Астрахань».

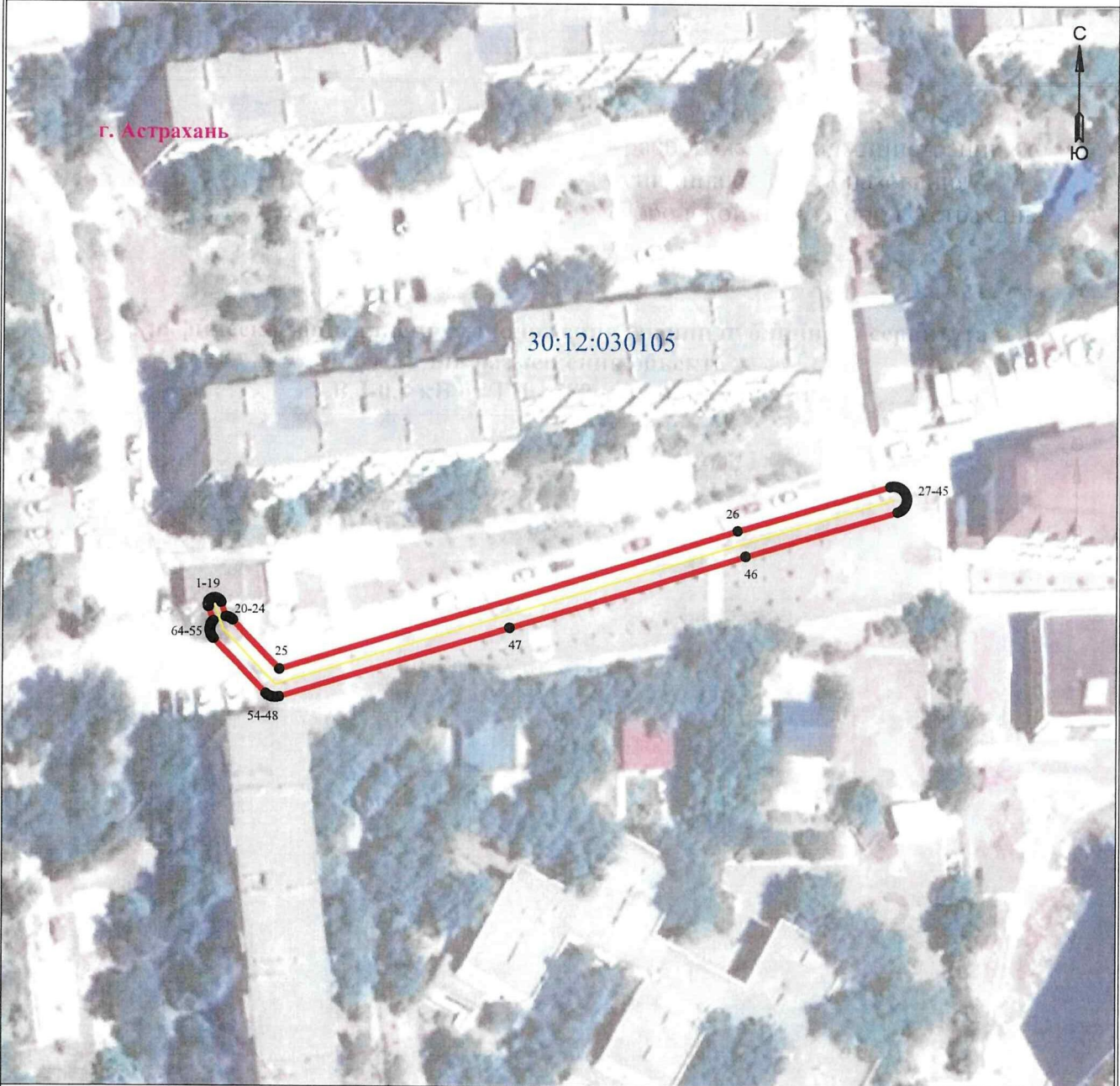
3. Срок проведения работ при предотвращении или устранении аварийных ситуаций устанавливается публичным акционерным обществом «Россети Юг» с учетом ограничений, предусмотренных действующим законодательством. Капитальный ремонт объектов электросетевого хозяйства

007197\*



Приложение  
к распоряжению администрации  
муниципального образования  
«Городской округ город Астрахань»  
от 29.04.2025 № 586-р  
(дата)

**Графическое описание местоположения границ публичного сервитута  
для размещения объекта  
ВЛ-0,4 кВ от ТП - 582 (по ул. Кубанская)**



Масштаб 1:1000

**Используемые условные знаки и обозначения:**



- обозначение характерной точки границы устанавливаемой зоны публичного сервитута



- границы земельных участков, попадающих в зону публичного сервитута



- граница кадастрового квартала



- граница устанавливаемой зоны публичного сервитута



- ось линии



- кадастровый номер ЗУ



- граница населенного пункта

30:00:000000 - номер кадастрового квартала

г. Астрахань - наименование субъекта, МО, населенного пункта

Лист 1 из 2

**Описание границ публичного сервитута  
ВЛ-0,4 кВ от ТП - 582 (по ул. Кубанская)**

**Местоположение публичного сервитута:** Астраханская область, г. Астрахань

**Система координат:** МСК-30

**Метод определения координат:** Метод спутниковых геодезических измерений (определений)

**Средняя квадратическая погрешность положения характерных точек (Mt) в метрах:** 0.10

Перечень характерных точек		
Площадь зоны публичного сервитута 549 кв.м		
Обозначение характерных точек границ	Координаты, м	
	X	Y
1	2	3
1	418101.84	2222379.94
2	418102.09	2222379.88
3	418102.29	2222379.88
4	418102.48	2222379.91
5	418102.66	2222379.98
6	418102.82	2222380.08
7	418102.97	2222380.2
8	418103.09	2222380.35
9	418103.19	2222380.51
10	418103.25	2222380.69
11	418103.29	2222380.88
12	418103.29	2222381.07
13	418103.25	2222381.26
14	418103.19	2222381.44
15	418103.09	2222381.61
16	418102.97	2222381.76
17	418102.82	2222381.88
18	418102.66	2222381.97
19	418102.54	2222382.02
20	418100.2	2222382.81
21	418100.18	2222382.95
22	418100.05	2222383.31
23	418099.85	2222383.65
24	418099.61	2222383.94
25	418091.48	2222391.71
26	418114.77	2222467.47
27	418122.26	2222492.56
28	418122.34	2222492.99
29	418122.34	2222493.38
30	418122.27	2222493.76
31	418122.14	2222494.12
32	418121.95	2222494.45
33	418121.7	2222494.74
34	418121.41	2222494.99
35	418121.08	2222495.18
36	418120.72	2222495.31
37	418120.34	2222495.38
38	418119.96	2222495.38
39	418119.58	2222495.31
40	418119.22	2222495.18
41	418118.89	2222494.99
42	418118.59	2222494.74
43	418118.34	2222494.45
44	418118.15	2222494.12
45	418118.04	2222493.81
46	418110.56	2222468.76
47	418098.55	2222429.85
48	418086.88	2222391.7
49	418086.79	2222391.25
50	418086.79	2222390.86
51	418086.86	2222390.49
52	418086.99	2222390.13
53	418087.18	2222389.79
54	418087.43	2222389.5
55	418096.53	2222380.79

1	2	3
56	418096.79	2222380.58
57	418097.12	2222380.39
58	418097.48	2222380.26
59	418097.86	2222380.19
60	418098.24	2222380.19
61	418098.62	2222380.26
62	418098.98	2222380.39
63	418099.31	2222380.58
64	418099.49	2222380.73
1	418101.84	2222379.94