



АДМИНИСТРАЦИЯ МУНИЦИПАЛЬНОГО ОБРАЗОВАНИЯ
«ГОРОДСКОЙ ОКРУГ ГОРОД АСТРАХАНЬ»

ПОСТАНОВЛЕНИЕ

27 августа 2025 года

№ 597

Об установлении в пользу публичного акционерного общества «Россети Юг» публичного сервитута в целях размещения объекта электросетевого хозяйства, расположенного в границах охранной зоны «Охранная зона КЛ 0,4 кВ ТП 435 - ВРУ ж/д №32 по ул. Немова - 194 м» (реестровый номер - 30:12-6.1401)

В связи с ходатайством об установлении публичного сервитута публичного акционерного общества «Россети Юг» №№ 03-10-02-19931/24, 03-10-02-932/25, в соответствии со ст. 23, ст.ст. 39.38-39.43, 39.50 Земельного кодекса Российской Федерации, п.3 ст.3.6 Федерального закона от 25.10.2001 № 137-ФЗ «О введении в действие Земельного кодекса Российской Федерации», постановлением Правительства Российской Федерации от 24.02.2009 № 160 «О порядке установления охранных зон объектов электросетевого хозяйства и особых условий использования земельных участков, расположенных в границах таких зон»,

ПОСТАНОВЛЯЮ:

1. Установить в пользу публичного акционерного общества «Россети Юг» (ОГРН 1076164009096, ИНН 6164266561, юридический адрес: Ростовская область, г. Ростов-на-Дону, ул. Большая Садовая, 49/42) публичный сервитут в целях размещения объекта электросетевого хозяйства «КЛ 0,4 кВ ТП 435 - ВРУ ж/д №32 по ул. Немова - 194 м», расположенного в границах охранной зоны «Охранная зона КЛ 0,4 кВ ТП 435 - ВРУ ж/д №32 по ул. Немова - 194 м» (реестровый номер - 30:12-6.1401) сроком на 49 лет в отношении расположенных на территории муниципального образования «Городской округ город Астрахань» земель, находящихся в государственной или муниципальной собственности, и земельных участков, указанных в приложении 1 к настоящему постановлению администрации муниципального образования «Городской округ город Астрахань».

002146*

2. Утвердить границы публичного сервитута согласно приложению 2 к настоящему постановлению администрации муниципального образования «Городской округ город Астрахань».

3. Срок проведения работ при предотвращении или устранении аварийных ситуаций устанавливается публичным акционерным обществом «Россети Юг» с учетом ограничений, предусмотренных действующим законодательством. Капитальный ремонт объектов электросетевого хозяйства производится с предварительным уведомлением собственников (землепользователей, землевладельцев, арендаторов) земельных участков 1 раз в 12 лет (продолжительность не превышает 3 месяца для земельных участков, предназначенных для жилищного строительства, в том числе индивидуального жилищного строительства, ведения личного подсобного хозяйства, садоводства, огородничества; не превышает один год – в отношении иных земельных участков).

4. Публичный сервитут считается установленным со дня внесения сведений о нем в Единый государственный реестр недвижимости.

5. Публичному акционерному обществу «Россети Юг»:

5.1. Привести земельные участки, указанные в приложении 1 к настоящему постановлению администрации муниципального образования «Городской округ город Астрахань», в состояние, пригодное для использования в соответствии с видом разрешенного использования, снести инженерное сооружение, размещенное на основании публичного сервитута, в сроки, предусмотренные пунктом 8 статьи 39.50 Земельного кодекса Российской Федерации.

5.2. Обеспечивать сетевым организациям беспрепятственный доступ к объектам электросетевого хозяйства для их эксплуатации и плановых (регламентных) работ.

6. Ограничения по использованию земельных участков определяются Правилами установления охранных зон объектов электросетевого хозяйства и особых условий использования земельных участков, расположенных в границах таких зон, утвержденными постановлением Правительства Российской Федерации от 24.02.2009 № 160 «О порядке установления охранных зон объектов электросетевого хозяйства и особых условий использования земельных участков, расположенных в границах таких зон».

7. Управлению муниципального имущества администрации муниципального образования «Городской округ город Астрахань» в течение пяти рабочих дней со дня принятия настоящего постановления администрации муниципального образования «Городской округ город Астрахань»:

7.1. Направить копию настоящего постановления администрации муниципального образования «Городской округ город Астрахань» в Управление Росреестра по Астраханской области.

7.2. Направить копию настоящего постановления администрации муниципального образования «Городской округ город Астрахань», сведения

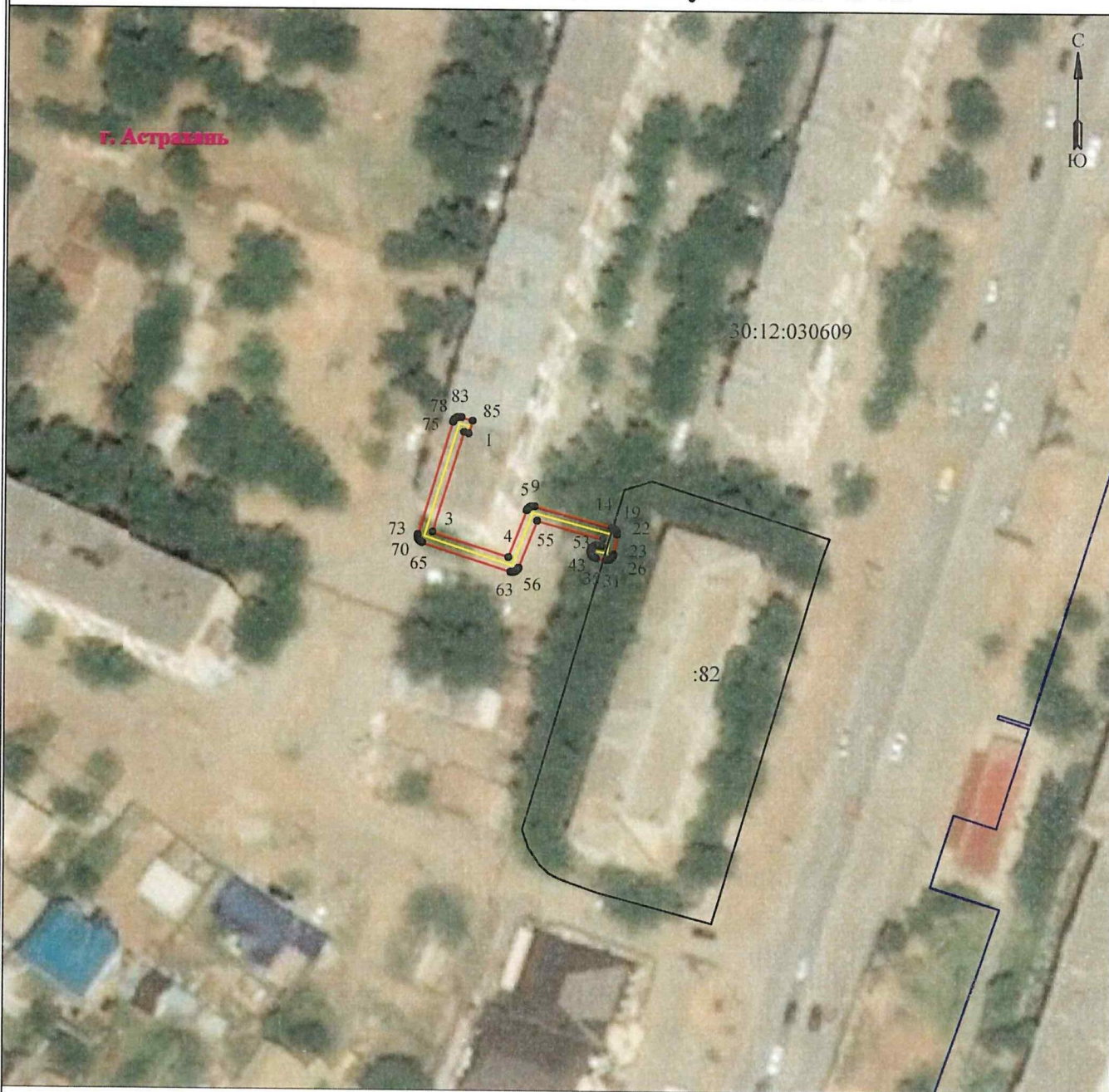
Приложение 1
к постановлению администрации
муниципального образования
«Городской округ город
Астрахань»
от 27.08.2015 № 594
(дата)

Перечень земельных участков,
в отношении которых установлен публичный сервитут

№	Кадастровый номер земельного участка	Адрес (описание местоположения) земельного участка
1	30:12:030609:82	Астраханская область, городской округ город Астрахань, город Астрахань, улица Немова, земельный участок 24ж

Приложение 2
 к постановлению администрации
 муниципального образования
 «Городской округ город Астрахань»
 от 17.08.2015 № 594
 (дата)

**Графическое описание местоположения границ публичного сервитута
 для размещения объекта
 КЛ 0,4 кв ТП 435 - ВРУ ж/д №32 по ул. Немова - 194 м**



Масштаб 1:1000

Используемые условные знаки и обозначения:

- | | |
|---|---|
| 1 - обозначение характерной точки границы устанавливаемой зоны публичного сервитута | - граница устанавливаемой зоны публичного сервитута |
| - границы земельных участков, попадающих в зону публичного сервитута | - ось линии |
| - граница кадастрового квартала | :82 - кадастровый номер ЗУ |
| - граница кадастрового квартала | - граница населенного пункта |

30:12:030609 - номер кадастрового квартала

г. Астрахань

- наименование субъекта, МО, населенного пункта

Лист 1 из 2

Описание границ публичного сервитута
КЛ 0,4 кв ТП 435 - ВРУ ж/д №32 по ул. Немова - 194 м

Местоположение публичного сервитута: Астраханская область, г. Астрахань

Система координат: МСК-30

Метод определения координат: Метод спутниковых геодезических измерений (определений)

Средняя квадратическая погрешность положения характерных точек (Мп) в метрах: 0.10

Перечень характерных точек		
Площадь зоны публичного сервитута 142 кв.м		
Обозначение характерных точек границ	Координаты, м	
	X	Y
1	2	3
1	412999.11	2216735.88
2	412999.35	2216735.09
3	412982.81	2216729.99
4	412978.7	2216742.59
5	412986.48	2216745.55
6	412986.71	2216745.68
7	412986.86	2216745.8
8	412986.98	2216745.95
9	412987.08	2216746.12
10	412987.15	2216746.3
11	412987.18	2216746.49
12	412987.18	2216746.68
13	412987.15	2216746.86
14	412983.71	2216759.85
15	412983.65	2216760.03
16	412983.55	2216760.2
17	412983.43	2216760.35
18	412983.28	2216760.47
19	412983.11	2216760.57
20	412982.93	2216760.63
21	412982.74	2216760.66
22	412982.55	2216760.66
23	412979.26	2216760.14
24	412979.15	2216760.12
25	412978.97	2216760.05
26	412978.8	2216759.96
27	412978.65	2216759.83
28	412978.53	2216759.69
29	412978.44	2216759.52
30	412978.37	2216759.34
31	412978.34	2216759.15
32	412978.34	2216758.96
33	412978.35	2216758.86
34	412978.65	2216757.18
35	412978.74	2216756.91
36	412978.83	2216756.75
37	412978.96	2216756.6
38	412979.1	2216756.48
39	412979.27	2216756.38
40	412979.45	2216756.32
41	412979.64	2216756.28
42	412979.83	2216756.28
43	412980.02	2216756.32
44	412980.2	2216756.38
45	412980.37	2216756.48
46	412980.51	2216756.6
47	412980.64	2216756.75
48	412980.73	2216756.91
49	412980.8	2216757.09
50	412980.83	2216757.28
51	412980.83	2216757.47
52	412980.81	2216757.57
53	412980.71	2216758.15
54	412981.84	2216758.33
55	412984.77	2216747.26
56	412976.94	2216744.28
57	412976.7	2216744.15
58	412976.55	2216744.03
59	412976.43	2216743.88
60	412976.33	2216743.71
61	412976.27	2216743.53
62	412976.24	2216743.34
63	412976.24	2216743.15
64	412976.27	2216742.96
65	412981.06	2216728.28
66	412981.1	2216728.15
67	412981.2	2216727.99

1	2	3
68	412981.32	2216727.84
69	412981.47	2216727.72
70	412981.64	2216727.62
71	412981.82	2216727.56
72	412982.01	2216727.52
73	412982.2	2216727.52
74	412982.39	2216727.56
75	413001.01	2216733.3
76	413001.19	2216733.36
77	413001.36	2216733.46
78	413001.51	2216733.58
79	413001.63	2216733.73
80	413001.72	2216733.9
81	413001.79	2216734.08
82	413001.82	2216734.26
83	413001.82	2216734.46
84	413001.79	2216734.65
85	413001.21	2216736.53
1	412999.11	2216735.88