



АДМИНИСТРАЦИЯ МУНИЦИПАЛЬНОГО ОБРАЗОВАНИЯ
«ГОРОДСКОЙ ОКРУГ ГОРОД АСТРАХАНЬ»
РАСПОРЯЖЕНИЕ

05 мая 2025 года

№ 616-р

Об установлении в пользу публичного акционерного общества «Россети Юг» публичного сервитута в целях размещения объекта электросетевого хозяйства, расположенного в границах охранной зоны «Охранная зона КЛ-6 кВ РП 17 (ул. Б. Алексеева, 51 «б»)-ТП 832 (ул.Сун-Ят-Сена, 64 «в»))» (реестровый номер - 30:12-6.5603)

В связи с ходатайством об установлении публичного сервитута публичного акционерного общества «Россети Юг» № 03-10-02-2722/25, в соответствии со ст. 23, ст.ст. 39.38-39.43, 39.50 Земельного кодекса Российской Федерации, п.3 ст.3.6 Федерального закона от 25.10.2001 № 137-ФЗ «О введении в действие Земельного кодекса Российской Федерации», постановлением Правительства Российской Федерации от 24.02.2009 № 160 «О порядке установления охранных зон объектов электросетевого хозяйства и особых условий использования земельных участков, расположенных в границах таких зон»:

1. Установить в пользу публичного акционерного общества «Россети Юг» (ОГРН 1076164009096, ИНН 6164266561, юридический адрес: Ростовская область, г. Ростов-на-Дону, ул. Большая Садовая, 49/42) публичный сервитут в целях размещения объекта электросетевого хозяйства «РП 17 (ул. Б. Алексеева, 51/б) - ТП 832 (ул. Сун-Ят-Сена, 64/в) - 340 м», расположенного в границах охранной зоны «Охранная зона КЛ-6 кВ РП 17 (ул. Б. Алексеева, 51 «б»)-ТП 832 (ул.Сун-Ят-Сена, 64 «в»))» (реестровый номер - 30:12-6.5603) сроком на 49 лет в отношении расположенных на территории муниципального образования «Городской округ город Астрахань» земель, находящихся в государственной или муниципальной собственности, и земельных участков, указанных в приложении 1.

2. Утвердить границы публичного сервитута согласно приложению 2 к настоящему распоряжению администрации муниципального образования «Городской округ город Астрахань».

3. Срок проведения работ при предотвращении или устранении аварийных ситуаций устанавливается публичным акционерным обществом

007252*

«Россети Юг» с учетом ограничений, предусмотренных действующим законодательством. Капитальный ремонт объектов электросетевого хозяйства производится с предварительным уведомлением собственников (землепользователей, землевладельцев, арендаторов) земельных участков 1 раз в 12 лет (продолжительность не превышает 3 месяца для земельных участков, предназначенных для жилищного строительства, в том числе индивидуального жилищного строительства, ведения личного подсобного хозяйства, садоводства, огородничества; не превышает один год – в отношении иных земельных участков).

4. Публичный сервитут считается установленным со дня внесения сведений о нем в Единый государственный реестр недвижимости.

5. Публичному акционерному обществу «Россети Юг»:

5.1. Привести земельные участки, указанные в приложении 1, в состояние, пригодное для использования в соответствии с видом разрешенного использования, снести инженерное сооружение, размещенное на основании публичного сервитута, в сроки, предусмотренные пунктом 8 статьи 39.50 Земельного кодекса Российской Федерации.

5.2. Обеспечивать сетевым организациям беспрепятственный доступ к объектам электросетевого хозяйства для их эксплуатации и плановых (регламентных) работ.

6. Ограничения по использованию земельных участков определяются Правилами установления охранных зон объектов электросетевого хозяйства и особых условий использования земельных участков, расположенных в границах таких зон, утвержденными постановлением Правительства Российской Федерации от 24.02.2009 № 160 «О порядке установления охранных зон объектов электросетевого хозяйства и особых условий использования земельных участков, расположенных в границах таких зон».

7. Управлению муниципального имущества администрации муниципального образования «Городской округ город Астрахань» в течение пяти рабочих дней со дня принятия настоящего распоряжения администрации муниципального образования «Городской округ город Астрахань»:

7.1. Направить копию настоящего распоряжения администрации муниципального образования «Городской округ город Астрахань» в Управление Росреестра по Астраханской области.

7.2. Направить копию настоящего распоряжения администрации муниципального образования «Городской округ город Астрахань», сведения о лицах, являющихся правообладателями земельных участков, способах связи с ними, копии документов, подтверждающих права указанных лиц на земельные участки публичному акционерному обществу «Россети Юг».

7.3. Внести соответствующую информацию в геоинформационную систему по данному объекту.

8. Управлению информационной политики администрации муниципального образования «Городской округ город Астрахань» в течение

пяти рабочих дней со дня принятия настоящего распоряжения администрации муниципального образования «Городской округ город Астрахань» разместить настоящее распоряжение администрации муниципального образования «Городской округ город Астрахань» на официальном сайте администрации муниципального образования «Городской округ город Астрахань».

Глава муниципального образования
«Городской округ город Астрахань»



И.А. Редькин

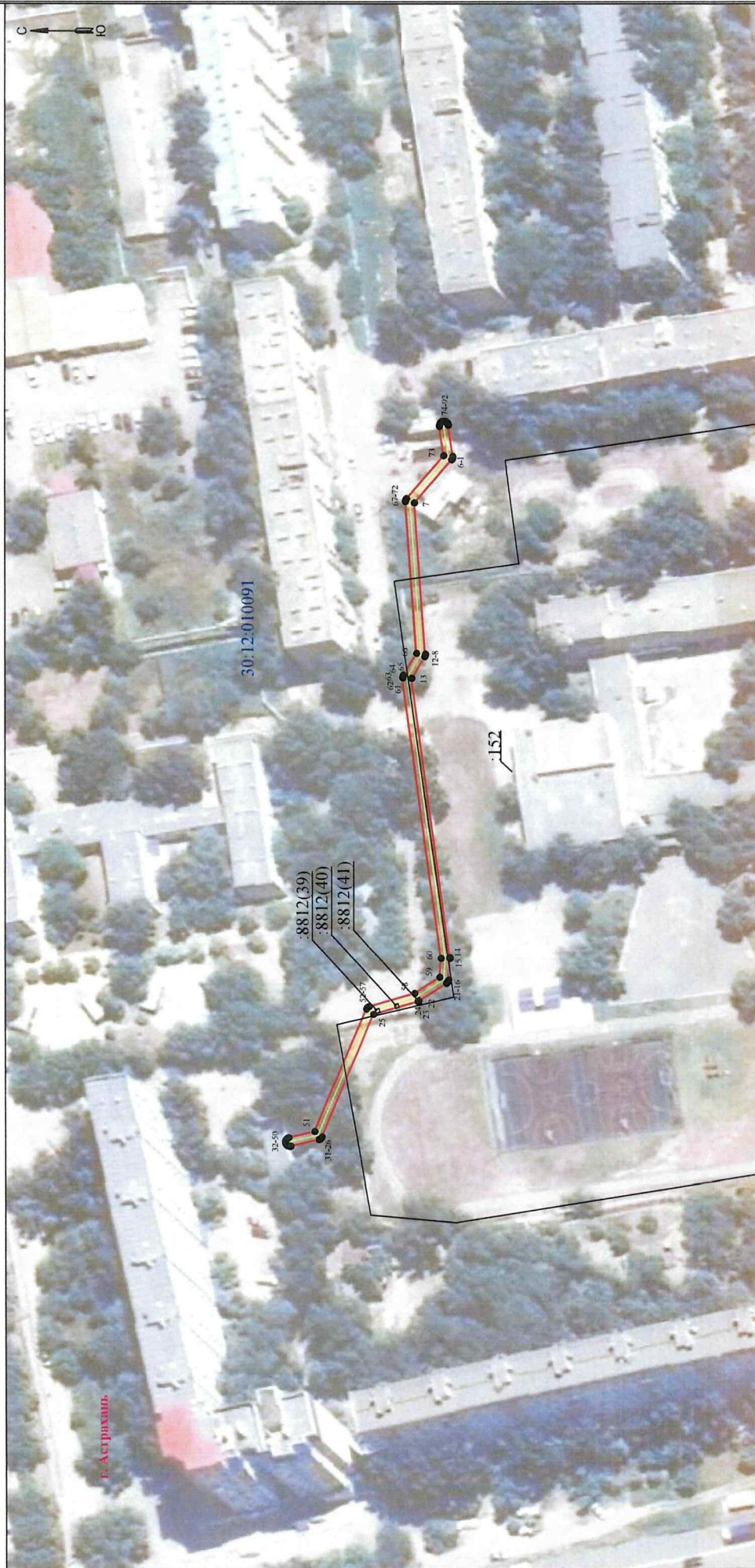
Приложение 1
к распоряжению администрации
муниципального образования
«Городской округ город
Астрахань»
от 05.05.2015 № 616-р
(дата)

Перечень земельных участков,
в отношении которых установлен публичный сервитут

№	Кадастровый номер земельного участка	Адрес (описание местоположения) земельного участка
1	30:12:010091:152	обл. Астраханская, г. Астрахань, р-н Кировский, ул. 11-й Красной Армии, 3
2	30:12:000000:8812	Астраханская область, г. Астрахань, по ул. Куликова, ул. 11 Красной Армии, ул. Сун-Ят-Сена, ул. Б.Алексеева в Кировском районе

Приложение 2
к распоряжению администрации
муниципального образования
«Городской округ город Астрахань»
от 05.09.2014 № 016-Р
(дата)

**Графическое описание местоположения границы публичного сервитута
для размещения объекта
КЛ-6 кв РП 17 (ул. Б. Алексеева, 51 «б») -ТП 832 (ул.Сун-Яг-Сена, 64 «в»)**



Масштаб 1:1000

Используемые условные знаки и обозначения:

- 1 - обозначение характерной точки границы устанавливаемой зоны публичного сервитута
- - границы земельных участков, попадающих в зону публичного сервитута
- - граница кадастрового квартала

- 30:00:000000 - номер кадастрового квартала
- - граница устанавливаемой зоны публичного сервитута
- - ось линии

- :113 - кадастровый номер ЗУ
- - граница населенного пункта
- г. Астрахань - наименование субъекта, МО, населенного пункта

Описание границ публичного сервитута

КЛ-6 кВ РП 17 (ул. Б. Алексеева, 51 «б») -ТП 832 (ул.Сун-Ят-Сена, 64 «в»)

Местоположение публичного сервитута: Астраханская область, г. Астрахань

Система координат: МСК-30

Метод определения координат: Метод спутниковых геодезических измерений (определений)

Средняя квадратическая погрешность положения характерных точек (Мп) в метрах: 0.10

Перечень характерных точек		
Площадь зоны публичного сервитута 457 кв.м.		
Обозначение характерных точек границ	Координаты, м	
	X	Y
1	2	3
1	421907 59	2225299 87
2	421907 58	2225299 62
3	421907 62	2225299 43
4	421907 68	2225299 25
5	421907 78	2225299 08
6	421907 85	2225299
7	421917 19	2225288 2
8	421914 44	2225250 16
9	421914 44	2225249 98
10	421914 48	2225249 79
11	421914 54	2225249 61
12	421914 6	2225249 51
13	421917 9	2225244 04
14	421908 39	2225173 86
15	421908 39	2225173 63
16	421908 78	2225168 15
17	421908 82	2225167 94
18	421908 88	2225167 76
19	421908 98	2225167 59
20	421909 1	2225167 45
21	421909 25	2225167 32
22	421916 17	2225162 87
23	421916 3	2225162 8
24	421916 46	2225162 74
25	421927 54	2225159 52
26	421940 6	2225128 7
27	421940 71	2225128 5
28	421940 83	2225128 35
29	421940 98	2225128 23
30	421941 15	2225128 13
31	421941 33	2225128 07
32	421948 39	2225126 41
33	421948 55	2225126 38
34	421948 74	2225126 38
35	421948 93	2225126 42
36	421949 11	2225126 48
37	421949 27	2225126 58
38	421949 42	2225126 7
39	421949 54	2225126 85
40	421949 64	2225127 01
41	421949 71	2225127 19
42	421949 74	2225127 38
43	421949 74	2225127 58
44	421949 71	2225127 76
45	421949 64	2225127 94
46	421949 54	2225128 11
47	421949 42	2225128 26
48	421949 27	2225128 38
49	421949 11	2225128 48
50	421948 93	2225128 54
51	421942 41	2225130 07
52	421929 36	2225160 86
53	421929 25	2225161 06
54	421929 13	2225161 21
55	421928 98	2225161 33

1	2	3
56	421928 81	2225161 43
57	421928 66	2225161 49
58	421917 22	2225164 8
59	421910 94	2225168 85
60	421910 59	2225173 68
61	421920 13	2225244 13
62	421920 14	2225244 37
63	421920 1	2225244 56
64	421920 04	2225244 74
65	421919 98	2225244 84
66	421916 66	2225250 35
67	421919 42	2225288 49
68	421919 41	2225288 67
69	421919 38	2225288 86
70	421919 32	2225289 04
71	421919 22	2225289 2
72	421919 15	2225289 29
73	421909 84	2225300 05
74	421910 88	2225307 35
75	421910 89	2225307 61
76	421910 86	2225307 8
77	421910 79	2225307 98
78	421910 69	2225308 14
79	421910 57	2225308 29
80	421910 42	2225308 41
81	421910 26	2225308 51
82	421910 08	2225308 57
83	421909 89	2225308 61
84	421909 7	2225308 61
85	421909 51	2225308 57
86	421909 33	2225308 51
87	421909 16	2225308 41
88	421909 01	2225308 29
89	421908 89	2225308 14
90	421908 8	2225307 98
91	421908 73	2225307 8
92	421908 71	2225307 67
1	421907 59	2225299 87