



АДМИНИСТРАЦИЯ МУНИЦИПАЛЬНОГО ОБРАЗОВАНИЯ  
«ГОРОДСКОЙ ОКРУГ ГОРОД АСТРАХАНЬ»  
РАСПОРЯЖЕНИЕ

05 мая 2025 года

№ 622-р

Об установлении в пользу публичного акционерного общества «Россети Юг» публичного сервитута в целях размещения объекта электросетевого хозяйства, расположенного в границах охранной зоны «Охранная зона КЛ-6/10 кВ п/с«Л-Н»-РП оч-х соор. 3200 м» (реестровый номер - 30:12-6.2425)

В связи с ходатайством об установлении публичного сервитута публичного акционерного общества «Россети Юг» №№ 03-10-02-19018/24, 03-10-02-2314/25 в соответствии со ст. 23, ст.ст. 39.38-39.43, 39.50 Земельного кодекса Российской Федерации, п.3 ст.3.6 Федерального закона от 25.10.2001 № 137-ФЗ «О введении в действие Земельного кодекса Российской Федерации», постановлением Правительства Российской Федерации от 24.02.2009 № 160 «О порядке установления охранных зон объектов электросетевого хозяйства и особых условий использования земельных участков, расположенных в границах таких зон»:

1. Установить в пользу публичного акционерного общества «Россети Юг» (ОГРН 1076164009096, ИНН 6164266561, юридический адрес: Ростовская область, г. Ростов-на-Дону, ул. Большая Садовая, 49/42) публичный сервитут в целях размещения объекта электросетевого хозяйства «КЛ-6/10 кВ п/с«Л-Н»-РП оч-х соор. 3200 м», расположенного в границах охранной зоны «Охранная зона КЛ-6/10 кВ п/с«Л-Н»-РП оч-х соор. 3200 м» (реестровый номер - 30:12-6.2425) сроком на 49 лет в отношении расположенных на территории муниципального образования «Городской округ город Астрахань» земель, находящихся в государственной или муниципальной собственности, и земельных участков, указанных в приложении 1.

2. Утвердить границы публичного сервитута согласно приложению 2 к настоящему распоряжению администрации муниципального образования «Городской округ город Астрахань».

007164\*

3. Срок проведения работ при предотвращении или устранении аварийных ситуаций устанавливается публичным акционерным обществом «Россети Юг» с учетом ограничений, предусмотренных действующим законодательством. Капитальный ремонт объектов электросетевого хозяйства производится с предварительным уведомлением собственников (землепользователей, землевладельцев, арендаторов) земельных участков 1 раз в 12 лет (продолжительность не превышает 3 месяца для земельных участков, предназначенных для жилищного строительства, в том числе индивидуального жилищного строительства, ведения личного подсобного хозяйства, садоводства, огородничества; не превышает один год – в отношении иных земельных участков).

4. Публичный сервитут считается установленным со дня внесения сведений о нем в Единый государственный реестр недвижимости.

5. Публичному акционерному обществу «Россети Юг»:

5.1. Привести земельные участки, указанные в приложении 1, в состояние, пригодное для использования в соответствии с видом разрешенного использования, снести инженерное сооружение, размещенное на основании публичного сервитута, в сроки, предусмотренные пунктом 8 статьи 39.50 Земельного кодекса Российской Федерации.

5.2. Обеспечивать сетевым организациям беспрепятственный доступ к объектам электросетевого хозяйства для их эксплуатации и плановых (регламентных) работ.

6. Ограничения по использованию земельных участков определяются Правилами установления охранных зон объектов электросетевого хозяйства и особых условий использования земельных участков, расположенных в границах таких зон, утвержденными постановлением Правительства Российской Федерации от 24.02.2009 № 160 «О порядке установления охранных зон объектов электросетевого хозяйства и особых условий использования земельных участков, расположенных в границах таких зон».

7. Управлению муниципального имущества администрации муниципального образования «Городской округ город Астрахань» в течение пяти рабочих дней со дня принятия настоящего распоряжения администрации муниципального образования «Городской округ город Астрахань»:

7.1. Направить копию настоящего распоряжения администрации муниципального образования «Городской округ город Астрахань» в Управление Росреестра по Астраханской области.

7.2. Направить копию настоящего распоряжения администрации муниципального образования «Городской округ город Астрахань», сведения о лицах, являющихся правообладателями земельных участков, способах связи с ними, копии документов, подтверждающих права указанных лиц на земельные участки публичному акционерному обществу «Россети Юг».

7.3. Внести соответствующую информацию в геоинформационную систему по данному объекту.

8. Управлению информационной политики администрации муниципального образования «Городской округ город Астрахань» в течение пяти рабочих дней со дня принятия настоящего распоряжения администрации муниципального образования «Городской округ город Астрахань» разместить настоящее распоряжение администрации муниципального образования «Городской округ город Астрахань» на официальном сайте администрации муниципального образования «Городской округ город Астрахань».

Глава муниципального образования  
«Городской округ город Астрахань»



И.А. Редькин

Приложение 1  
к распоряжению администрации  
муниципального образования  
«Городской округ город  
Астрахань»  
от 05.05.2015 № 622-р  
(дата)

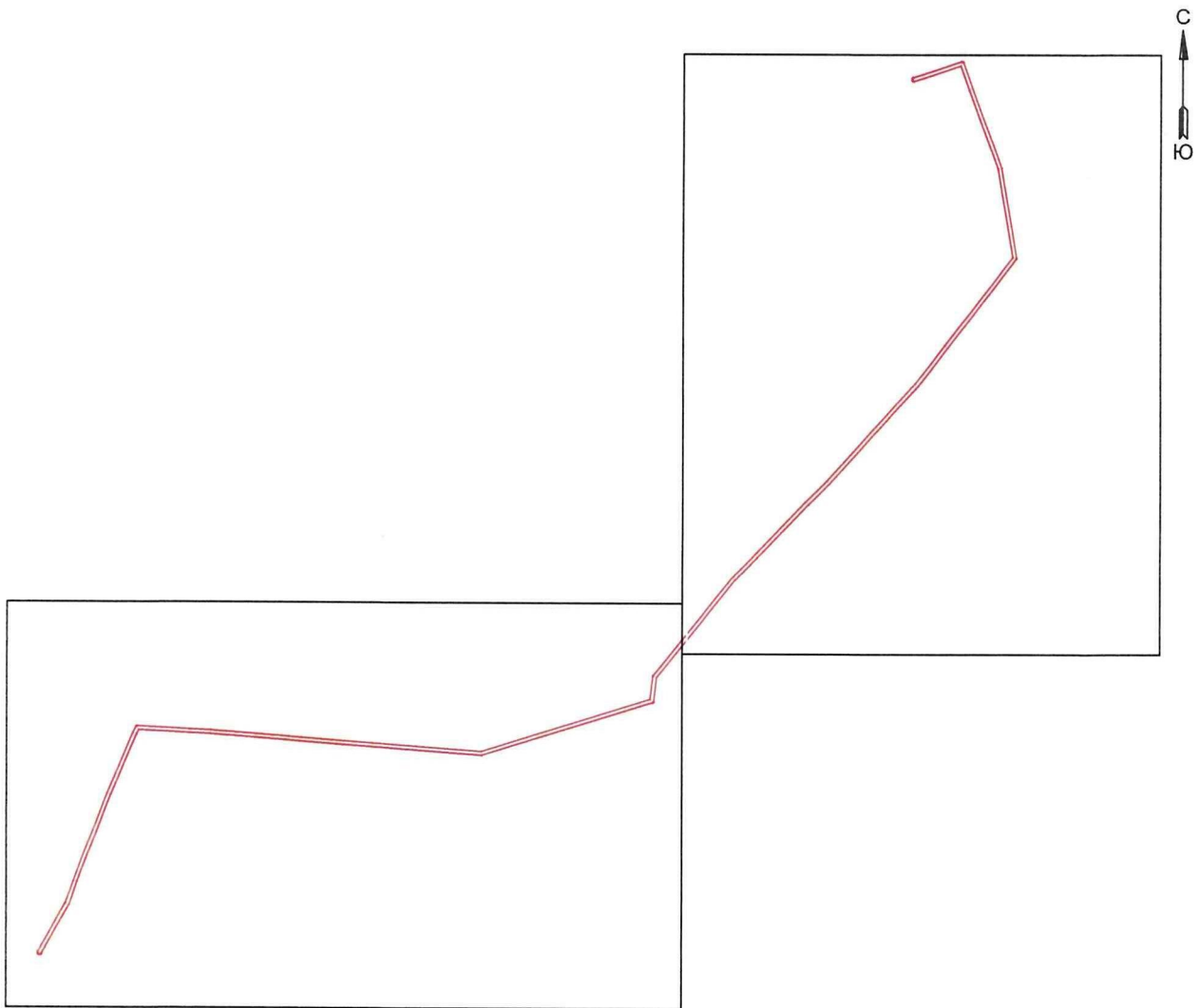
Перечень земельных участков,  
в отношении которых установлен публичный сервитут

№	Кадастровый номер земельного участка	Адрес (описание местоположения) земельного участка
1	30:12:042007:591	Астраханская область, городской округ город Астрахань, город Астрахань, проезд 1-й Маршанский, земельный участок 12
2	30:12:042007:423	Астраханская область, г. Астрахань, р-н Трусовский, садоводческое некоммерческое товарищество «Бумажник», земельный участок № 56
3	30:12:042007:394	Астраханская область, г. Астрахань, р-н Трусовский, садоводческое некоммерческое товарищество «Бумажник», участок № 56а
4	30:12:042007:108	Астраханская область, городской округ город Астрахань, город Астрахань, тер. СНТ Бумажник, улица Перестроечная, 19
5	30:12:040308:53	Астраханская область, г. Астрахань, р-н Трусовский, ул. Перестроечная, 2
6	30:12:042006:229	Астраханская область, г. Астрахань, р-н Трусовский, пер. Магистральный
7	30:12:042006:220	Астраханская область, г. Астрахань, Трусовский район, пер. 1-й Поволжский, 20
8	30:12:040244:9	обл. Астраханская, г. Астрахань, р-н Трусовский, ул. 1-й проезд Маршанский, 1
9	30:12:040244:143	Астраханская обл., г. Астрахань.
10	30:12:040244:142	Астраханская область, г. Астрахань
11	30:12:040244:141	Астраханская область, г. Астрахань

Приложение 2  
к распоряжению администрации  
муниципального образования  
«Городской округ город Астрахань»  
от 05.05.2015 № 622-р  
(дата)

**Графическое описание местоположения границ публичного сервитута  
для размещения объекта  
КЛ-6/10 кВ п/с «Л-Н»-РП оч-х соор. 3200 м**

**Обзорная схема границ объекта землеустройства**



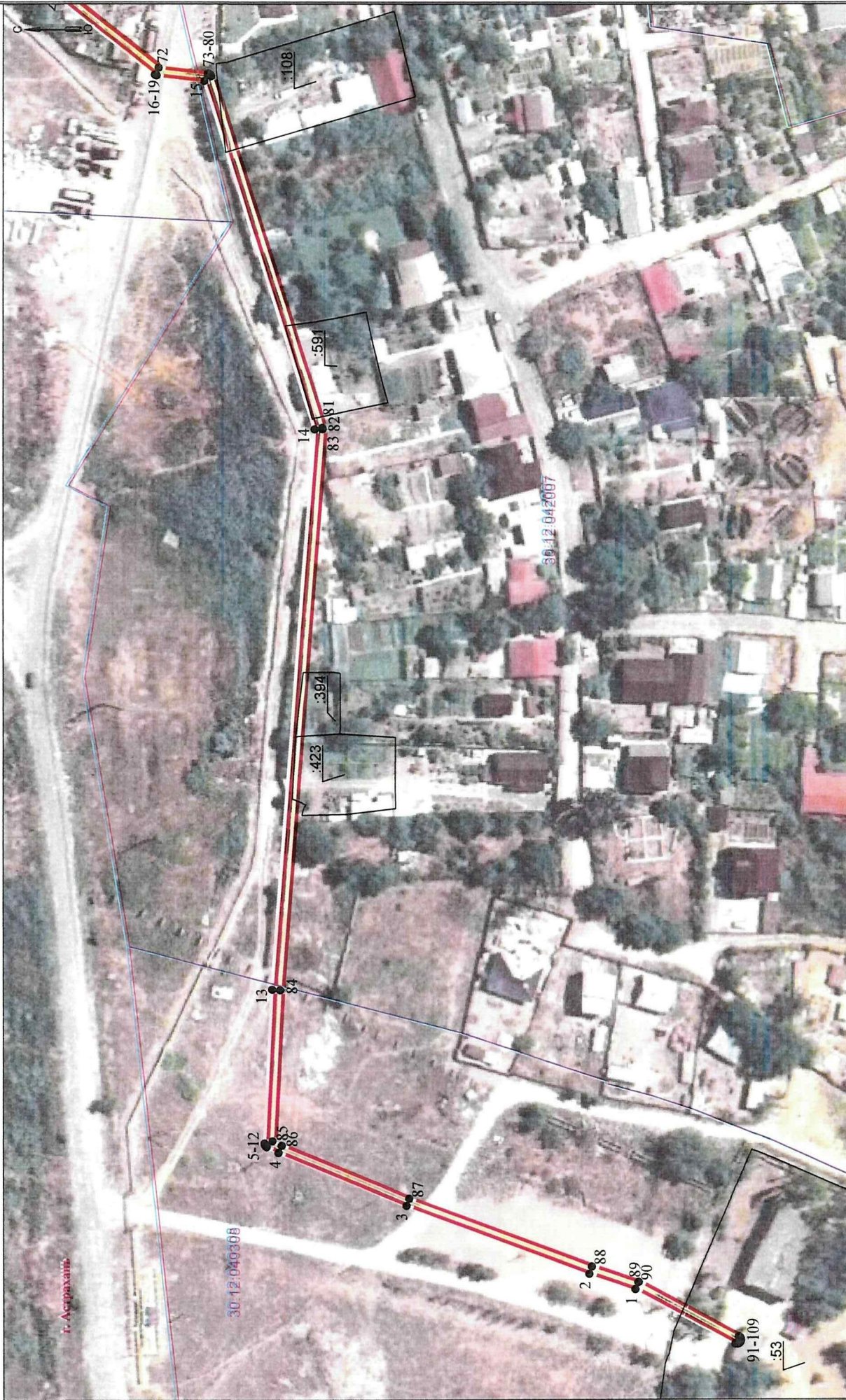
**Используемые условные знаки и обозначения:**

- |   |   |
|---|---|
| - обозначение характерной точки границы устанавливаемой зоны публичного сервитута | - граница устанавливаемой зоны публичного сервитута |
| - границы земельных участков, попадающих в зону публичного сервитута              | - ось линии   |
| - граница кадастрового квартала   | - кадастровый номер ЗУ                              |
| - номер кадастрового квартала   | - граница населенного пункта                        |
|   | - наименование субъекта, МО, населенного пункта     |

Графическое описание местоположения границ публичного сервитута  
для размещения объекта  
КЛ-6/10 кВ п/с «Л-Н»-РП оч-х соор. 3200 м



Графическое описание местоположения границ публичного сервитута  
для размещения объекта  
КЛ-6/10 кВ п/с «Л-Ц»-РП оч-х соор. 3200 м



Условные обозначения приведены на листе 1

Масштаб 1:1000

Лист 3 из 4

**Описание границ публичного сервитута  
КЛ-6/10 кв п/с«Л-Н»- РП оч-х соор. 3200 м**

**Местоположение публичного сервитута:** Астраханская область, г. Астрахань

**Система координат:** МСК-30

**Метод определения координат:** Метод спутниковых геодезических измерений (определений)

**Средняя квадратическая погрешность положения характерных точек (Mt) в метрах:** 0.10

Перечень характерных точек		
Площадь зоны публичного сервитута 2062 кв.м		
Обозначение характерных точек границ	Координаты, м	
	X	Y
1	2	3
1	428651.38	2216640.56
2	428664.26	2216644.92
3	428715.73	2216664.33
4	428751.53	2216679.33
5	428754.83	2216680.98
6	428754.97	2216681.07
7	428755.11	2216681.19
8	428755.24	2216681.34
9	428755.33	2216681.5
10	428755.4	2216681.68
11	428755.43	2216681.87
12	428755.43	2216682.02
13	428753.22	2216725.06
14	428741.21	2216883.25
15	428772.2	2216981.73
16	428785.81	2216983.29
17	428785.97	2216983.32
18	428786.15	2216983.39
19	428786.32	2216983.48
20	428844.03	2217029.93
21	428889.11	2217072.96
22	428901.44	2217085.25
23	428958.28	2217136.61
24	428980.79	2217153.6
25	429032.89	2217193.9
26	429084.71	2217185
27	429131	2217167.58
28	429144.97	2217162.58
29	429136.04	2217135.66
30	429135.99	2217135.41
31	429135.99	2217135.22
32	429136.02	2217135.03
33	429136.09	2217134.85
34	429136.19	2217134.68
35	429136.31	2217134.54
36	429136.46	2217134.41
37	429136.62	2217134.32
38	429136.8	2217134.25
39	429136.99	2217134.22
40	429137.18	2217134.22
41	429137.37	2217134.25
42	429137.55	2217134.32
43	429137.72	2217134.41
44	429137.86	2217134.54
45	429137.99	2217134.68
46	429138.08	2217134.85
47	429138.13	2217134.97
48	429147.4	2217162.91
49	429147.45	2217163.16
50	429147.45	2217163.35
51	429147.42	2217163.54
52	429147.35	2217163.72
53	429147.25	2217163.89
54	429147.13	2217164.04
55	429146.98	2217164.16
56	429146.82	2217164.25
57	429146.72	2217164.29
58	429131.76	2217169.64
59	429085.39	2217187.1
60	429085.29	2217187.13
61	429085.19	2217187.15
62	429032.79	2217196.15
63	429032.51	2217196.16
64	429032.32	2217196.13
65	429032.14	2217196.06
66	429031.97	2217195.97
67	428979.46	2217155.35

1	2	3
68	428956.92	2217138.33
69	428899.95	2217086.87
70	428887.58	2217074.54
71	428842.62	2217031.62
72	428785.25	2216985.44
73	428771.24	2216983.83
74	428771.08	2216983.8
75	428770.9	2216983.74
76	428770.74	2216983.64
77	428770.59	2216983.52
78	428770.47	2216983.37
79	428770.37	2216983.21
80	428770.32	2216983.07
81	428739.04	2216883.71
82	428739	2216883.48
83	428739	2216883.3
84	428751.03	2216724.94
85	428753.2	2216682.63
86	428750.64	2216681.34
87	428714.94	2216666.38
88	428663.54	2216647
89	428650.59	2216642.61
90	428650.47	2216642.57
91	428622.12	2216627.13
92	428622.02	2216627.07
93	428621.87	2216626.94
94	428621.75	2216626.8
95	428621.65	2216626.63
96	428621.59	2216626.45
97	428621.55	2216626.26
98	428621.55	2216626.07
99	428621.59	2216625.88
100	428621.65	2216625.7
101	428621.75	2216625.54
102	428621.87	2216625.39
103	428622.02	2216625.27
104	428622.18	2216625.17
105	428622.36	2216625.1
106	428622.55	2216625.07
107	428622.74	2216625.07
108	428622.93	2216625.1
109	428623.11	2216625.17
1	428651.38	2216640.56