



АДМИНИСТРАЦИЯ МУНИЦИПАЛЬНОГО ОБРАЗОВАНИЯ
«ГОРОДСКОЙ ОКРУГ ГОРОД АСТРАХАНЬ»

ПОСТАНОВЛЕНИЕ

03 сентября 2025 года

№ 650

Об установлении в пользу публичного акционерного общества «Россети Юг» публичного сервитута в целях размещения объекта электросетевого хозяйства, расположенного в границах охранной зоны «Охранная зона ВЛ-0,4 кВ от ТП - 929 (по проезду Н.Островского)» (реестровый номер - 30:12-6.5646)

В связи с ходатайством об установлении публичного сервитута публичного акционерного общества «Россети Юг» № 03-10-02-2995/25, в соответствии со ст. 23, ст.ст. 39.38-39.43, 39.50 Земельного кодекса Российской Федерации, п.3 ст.3.6 Федерального закона от 25.10.2001 № 137-ФЗ «О введении в действие Земельного кодекса Российской Федерации», постановлением Правительства Российской Федерации от 24.02.2009 № 160 «О порядке установления охранных зон объектов электросетевого хозяйства и особых условий использования земельных участков, расположенных в границах таких зон»,

ПОСТАНОВЛЯЮ:

1. Установить в пользу публичного акционерного общества «Россети Юг» (ОГРН 1076164009096, ИНН 6164266561, юридический адрес: Ростовская область, г. Ростов-на-Дону, ул. Большая Садовая, 49/42) публичный сервитут в целях размещения объекта электросетевого хозяйства «КЛ-0,4 кВ от ТП - 929 - 140 +240 м», расположенного в границах охранной зоны «Охранная зона ВЛ-0,4 кВ от ТП - 929 (по проезду Н.Островского)» (реестровый номер - 30:12-6.5646) сроком на 49 лет в отношении расположенных на территории муниципального образования «Городской округ город Астрахань» земель, находящихся в государственной или муниципальной собственности, и земельных участков, указанных в приложении 1 к настоящему постановлению администрации муниципального образования «Городской округ город Астрахань».

002129*

2. Утвердить границы публичного сервитута согласно приложению 2 к настоящему постановлению администрации муниципального образования «Городской округ город Астрахань».

3. Срок проведения работ при предотвращении или устранении аварийных ситуаций устанавливается публичным акционерным обществом «Россети Юг» с учетом ограничений, предусмотренных действующим законодательством. Капитальный ремонт объектов электросетевого хозяйства производится с предварительным уведомлением собственников (землепользователей, землевладельцев, арендаторов) земельных участков 1 раз в 12 лет (продолжительность не превышает 3 месяца для земельных участков, предназначенных для жилищного строительства, в том числе индивидуального жилищного строительства, ведения личного подсобного хозяйства, садоводства, огородничества; не превышает один год – в отношении иных земельных участков).

4. Публичный сервитут считается установленным со дня внесения сведений о нем в Единый государственный реестр недвижимости.

5. Публичному акционерному обществу «Россети Юг»:

5.1. Привести земельные участки, указанные в приложении 1 к настоящему постановлению администрации муниципального образования «Городской округ город Астрахань», в состояние, пригодное для использования в соответствии с видом разрешенного использования, снести инженерное сооружение, размещенное на основании публичного сервитута, в сроки, предусмотренные пунктом 8 статьи 39.50 Земельного кодекса Российской Федерации.

5.2. Обеспечивать сетевым организациям беспрепятственный доступ к объектам электросетевого хозяйства для их эксплуатации и плановых (регламентных) работ.

6. Ограничения по использованию земельных участков определяются Правилами установления охранных зон объектов электросетевого хозяйства и особых условий использования земельных участков, расположенных в границах таких зон, утвержденными постановлением Правительства Российской Федерации от 24.02.2009 № 160 «О порядке установления охранных зон объектов электросетевого хозяйства и особых условий использования земельных участков, расположенных в границах таких зон».

7. Управлению муниципального имущества администрации муниципального образования «Городской округ город Астрахань» в течение пяти рабочих дней со дня принятия настоящего постановления администрации муниципального образования «Городской округ город Астрахань»:

7.1. Направить копию настоящего постановления администрации муниципального образования «Городской округ город Астрахань» в Управление Росреестра по Астраханской области.

7.2. Направить копию настоящего постановления администрации муниципального образования «Городской округ город Астрахань», сведения

о лицах, являющихся правообладателями земельных участков, способах связи с ними, копии документов, подтверждающих права указанных лиц на земельные участки публичному акционерному обществу «Россети Юг».

7.3. Внести соответствующую информацию в геоинформационную систему по данному объекту.

8. Управлению информационной политики администрации муниципального образования «Городской округ город Астрахань» в течение пяти рабочих дней со дня принятия настоящего постановления администрации муниципального образования «Городской округ город Астрахань» разместить настоящее постановление администрации муниципального образования «Городской округ город Астрахань» на официальном сайте администрации муниципального образования «Городской округ город Астрахань».

Глава муниципального образования
«Городской округ город Астрахань»



И.А. Редькин

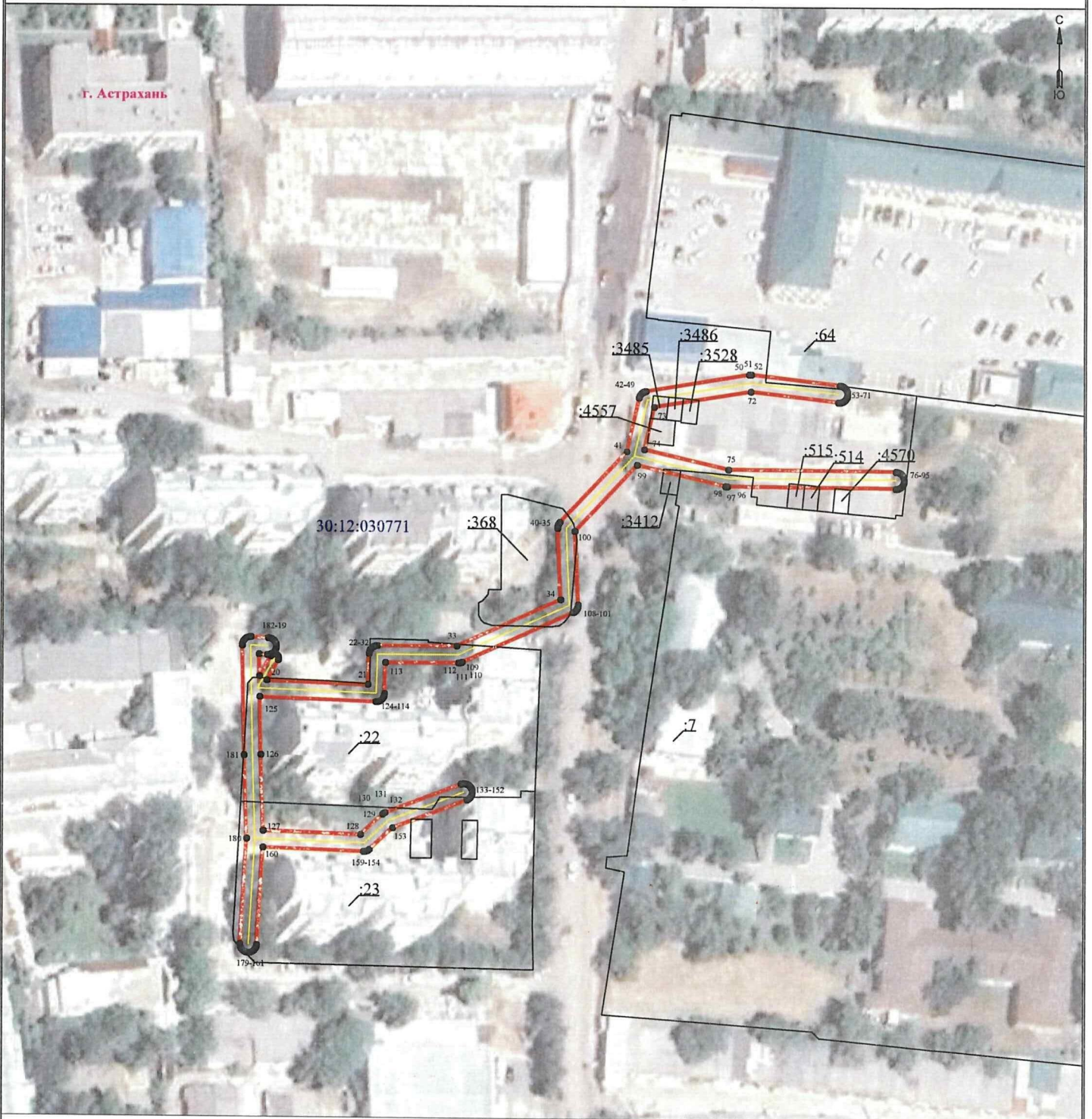
Приложение 1
к постановлению администрации
муниципального образования
«Городской округ город
Астрахань»
от 03.09.2015 № 650
(дата)

Перечень земельных участков,
в отношении которых установлен публичный сервитут

№	Кадастровый номер земельного участка	Адрес (описание местоположения) земельного участка
1	30:12:030771:7	Астраханская область, городской округ город Астрахань, город Астрахань, проезд Николая Островского, земельный участок 3
2	30:12:030771:64	Астраханская обл., г. Астрахань, р-н Советский, ул. Н.Островского, 130
3	30:12:030771:515	обл. Астраханская, г. Астрахань, р-н Советский, пр. Н. Островского, 3б в ГК №88
4	30:12:030771:514	обл. Астраханская, г. Астрахань, р-н Советский, пр. Н. Островского, 3б в гаражном кооперативе № 88
5	30:12:030771:4570	Астраханская область, город Астрахань, Советский район, Гаражный кооператив №88, проезд Николая Островского, 3б
6	30:12:030771:4557	Астраханская область, г. Астрахань, р-н Советский, Гаражный кооператив №88, проезд Н. Островского, 3б
7	30:12:030771:368	обл. Астраханская, г. Астрахань, р-н Советский, ул. Н.Островского, 4г
8	30:12:030771:3528	Астраханская область, г. Астрахань, р-н Советский, проезд Николая Островского, 3б, Гаражный кооператив №88
9	30:12:030771:3486	Астраханская обл., г. Астрахань, р-н Советский, пр. Н.Островского, 3б гаражный кооператив №88
10	30:12:030771:3485	Астраханская область, г. Астрахань, р-н Советский, пр. Н.Островского, 3б гаражный кооператив №88

11	30:12:030771:3412	Астраханская обл., г. Астрахань, р-н Советский, пр. Н.Островского, 3б в гаражном кооперативе № 88
12	30:12:030771:23	обл. Астраханская, г. Астрахань, р-н Советский, пр. Н.Островского, 4
13	30:12:030771:22	Астраханская область, г. Астрахань, р-н Советский, пр. Николая Островского, 4 корп 1
14	30:12:030771:4663	Российская Федерация, Астраханская область, город Астрахань городской округ, город Астрахань, проезд Н. Островского, дом 3б, в Гаражном кооперативе № 88

Графическое описание местоположения границ публичного сервитута
 для размещения объекта
 ВЛ-0,4 кВ от ТП - 929 (по проезду Н.Островского)



Используемые условные знаки и обозначения:

- 1 - обозначение характерной точки границы устанавливаемой зоны публичного сервитута
- - границы земельных участков, попадающих в зону публичного сервитута
- - граница кадастрового квартала

30:00:000000 - номер кадастрового квартала

Масштаб 1:1000

- - граница устанавливаемой зоны публичного сервитута
- - ось линии
- :113 - кадастровый номер ЗУ
- - граница населенного пункта

г. Астрахань - наименование субъекта, МО, населенного пункта

**Описание границ публичного сервитута
ВЛ-0,4 кВ от ТП - 929 (по проезду Н.Островского)**

Местоположение публичного сервитута: Астраханская область, г. Астрахань
Система координат: МСК-30

Метод определения координат: Метод спутниковых геодезических измерений (определений)
Средняя квадратическая погрешность положения характерных точек (Мт) в метрах: 0.10

Перечень характерных точек			
Площадь зоны публичного сервитута ИРС5			
кв.м			
Обозначение характерных точек границ	Координаты, м		
	X	Y	Z
1	2	3	
1	418924.85	2222516.84	
2	418924.94	2222516.9	
3	418925.09	2222517.02	
4	418925.21	2222517.17	
5	418925.31	2222517.33	
6	418925.37	2222517.51	
7	418925.4	2222517.7	
8	418925.4	2222517.89	
9	418925.37	2222518.08	
10	418925.31	2222518.26	
11	418925.21	2222518.43	
12	418925.09	2222518.58	
13	418924.94	2222518.7	
14	418924.77	2222518.79	
15	418924.59	2222518.86	
16	418924.4	2222518.89	
17	418924.21	2222518.89	
18	418924.02	2222518.86	
19	418923.84	2222518.79	
20	418918.65	2222515.87	
21	418917.68	2222542.24	
22	418925.69	2222542.49	
23	418925.81	2222542.49	
24	418926.19	2222542.56	
25	418926.55	2222542.69	
26	418926.88	2222542.88	
27	418927.18	2222543.13	
28	418927.42	2222543.42	
29	418927.61	2222543.75	
30	418927.75	2222544.11	
31	418927.81	2222544.49	
32	418927.81	2222544.68	
33	418927.81	2222565.44	
34	418940.15	2222592.2	
35	418958.54	2222591.34	
36	418958.84	2222591.35	
37	418959.22	2222591.41	
38	418959.58	2222591.55	
39	418959.91	2222591.74	
40	418960.15	2222591.94	
41	418978.53	2222609.3	
42	418992.73	2222612.52	
43	418993.18	2222612.67	
44	418993.51	2222612.86	
45	418993.8	2222613.11	
46	418994.05	2222613.4	
47	418994.24	2222613.73	
48	418994.37	2222614.09	
49	418994.41	2222614.31	
50	418998.82	2222641.15	
51	418998.84	2222641.32	
52	418998.84	2222641.7	
53	418996.14	2222664.99	
54	418996.08	2222665.31	
55	418995.95	2222665.67	
56	418995.76	2222666	
57	418995.51	2222666.29	
58	418995.22	2222666.54	
59	418994.89	2222666.73	
60	418994.53	2222666.86	
61	418994.15	2222666.93	
62	418993.76	2222666.93	
63	418993.39	2222666.86	
64	418993.03	2222666.73	
65	418992.69	2222666.54	
66	418992.4	2222666.29	
67	418992.15	2222666	
68	418991.96	2222665.67	
69	418991.83	2222665.31	
70	418991.76	2222664.93	
71	418991.76	2222664.55	
72	418994.43	2222641.56	
73	418990.31	2222616.48	
74	418979.1	2222613.04	
75	418973.99	2222635.78	
76	418973.67	2222679.77	
77	418973.66	2222679.95	
78	418973.6	2222680.33	
79	418973.46	2222680.69	
80	418973.27	2222681.02	
81	418973.03	2222681.31	
82	418972.73	2222681.56	
83	418972.4	2222681.75	
84	418972.04	2222681.88	
85	418971.66	2222681.95	
86	418971.38	2222681.95	
87	418970.9	2222681.88	
88	418970.54	2222681.75	
89	418970.21	2222681.56	
90	418969.92	2222681.31	

1	2	3
91	418969.67	2222681.02
92	418969.48	2222680.69
93	418969.35	2222680.33
94	418969.28	2222679.95
95	418969.28	2222679.74
96	418969.6	2222635.51
97	418969.6	2222635.33
98	418969.66	2222635.02
99	418975.03	2222612.05
100	418957.82	2222595.78
101	418938.87	2222596.66
102	418938.58	2222596.66
103	418938.2	2222596.59
104	418937.84	2222596.46
105	418937.51	2222596.27
106	418937.22	2222596.02
107	418936.97	2222595.73
108	418936.78	2222595.39
109	418923.61	2222566.85
110	418923.49	2222566.5
111	418923.42	2222566.12
112	418923.42	2222565.93
113	418923.42	2222566.82
114	418915.33	2222546.57
115	418915.21	2222546.56
116	418914.83	2222546.5
117	418914.47	2222546.36
118	418914.14	2222546.17
119	418913.84	2222545.93
120	418913.6	2222545.63
121	418913.41	2222545.3
122	418913.27	2222544.94
123	418913.21	2222544.56
124	418913.21	2222544.29
125	418914.32	2222514.06
126	418899.07	2222514.35
127	418879.24	2222515.02
128	418878.34	2222540.4
129	418883.69	2222546.15
130	418883.89	2222546.39
131	418884.08	2222546.72
132	418884.13	2222546.87
133	418891.65	2222566.66
134	418891.72	2222566.87
135	418891.79	2222567.25
136	418891.79	2222567.63
137	418891.72	2222568.01
138	418891.59	2222568.37
139	418891.4	2222568.7
140	418891.15	2222568.99
141	418890.85	2222569.24
142	418890.52	2222569.43
143	418890.16	2222569.56
144	418889.79	2222569.63
145	418889.4	2222569.63
146	418889.02	2222569.56
147	418888.66	2222569.43
148	418888.33	2222569.24
149	418888.04	2222568.99
150	418887.79	2222568.7
151	418887.6	2222568.37
152	418887.54	2222568.22
153	418880.18	2222548.83
154	418874.5	2222542.73
155	418874.31	2222542.49
156	418874.12	2222542.16
157	418873.99	2222541.8
158	418873.02	2222541.42
159	418873.02	2222541.15
160	418874.84	2222514.95
161	418848.44	2222513.41
162	418848.01	2222513.34
163	418848.65	2222513.2
164	418848.32	2222513.01
165	418848.02	2222512.77
166	418847.78	2222512.47
167	418847.58	2222512.14
168	418847.45	2222511.78
169	418847.39	2222511.4
170	418847.39	2222511.02
171	418847.45	2222510.64
172	418847.58	2222510.28
173	418847.78	2222509.95
174	418848.02	2222509.65
175	418848.32	2222509.32
176	418848.65	2222509.22
177	418849.01	2222509.08
178	418840.39	2222509.02
179	418840.71	2222509.02
180	418877.15	2222510.68
181	418898.93	2222509.95
182	418927.59	2222509.40
183	418927.92	2222509.47
184	418928.30	2222509.47
185	418928.66	2222509.61

1	2	3
186	418928.99	2222509.8
187	418929.28	2222510.04
188	418929.53	2222510.34
189	418929.72	2222510.67
190	418929.85	2222511.03
191	418929.92	2222511.41
192	418929.92	2222511.72
193	418929.67	2222516.2
194	418929.6	2222516.64
195	418929.47	2222517
196	418929.28	2222517.34
197	418929.03	2222517.63
198	418928.74	2222517.88
199	418928.4	2222518.07
200	418928.04	2222518.2
201	418927.67	2222518.26
202	418927.28	2222518.26
203	418926.91	2222518.2
204	418926.54	2222518.07
205	418926.21	2222517.88
206	418925.92	2222517.63
207	418925.67	2222517.34
208	418925.48	2222517
209	418925.35	2222516.64
210	418925.28	2222516.27
211	418925.28	2222515.95
212	418925.4	2222515.84
213	418919.73	2222513.95
1	418924.85	2222516.84