

2. Утвердить границы публичного сервитута согласно приложению 2 к настоящему распоряжению администрации муниципального образования «Городской округ город Астрахань».

3. Срок проведения работ при предотвращении или устранении аварийных ситуаций устанавливается публичным акционерным обществом «Россети Юг» с учетом ограничений, предусмотренных действующим законодательством. Капитальный ремонт объектов электросетевого хозяйства производится с предварительным уведомлением собственников (землепользователей, землевладельцев, арендаторов) земельных участков 1 раз в 12 лет (продолжительность не превышает 3 месяца для земельных участков, предназначенных для жилищного строительства, в том числе индивидуального жилищного строительства, ведения личного подсобного хозяйства, садоводства, огородничества; не превышает один год – в отношении иных земельных участков).

4. Публичный сервитут считается установленным со дня внесения сведений о нем в Единый государственный реестр недвижимости.

5. Публичному акционерному обществу «Россети Юг»:

5.1. Привести земельные участки, указанные в приложении 1, в состояние, пригодное для использования в соответствии с видом разрешенного использования, снести инженерное сооружение, размещенное на основании публичного сервитута, в сроки, предусмотренные пунктом 8 статьи 39.50 Земельного кодекса Российской Федерации.

5.2. Обеспечивать сетевым организациям беспрепятственный доступ к объектам электросетевого хозяйства для их эксплуатации и плановых (регламентных) работ.

6. Ограничения по использованию земельных участков определяются Правилами установления охранных зон объектов электросетевого хозяйства и особых условий использования земельных участков, расположенных в границах таких зон, утвержденными постановлением Правительства Российской Федерации от 24.02.2009 № 160 «О порядке установления охранных зон объектов электросетевого хозяйства и особых условий использования земельных участков, расположенных в границах таких зон».

7. Управлению муниципального имущества администрации муниципального образования «Городской округ город Астрахань» в течение пяти рабочих дней со дня принятия настоящего распоряжения администрации муниципального образования «Городской округ город Астрахань»:

7.1. Направить копию настоящего распоряжения администрации муниципального образования «Городской округ город Астрахань» в Управление Росреестра по Астраханской области.

7.2. Направить копию настоящего распоряжения администрации муниципального образования «Городской округ город Астрахань», сведения о лицах, являющихся правообладателями земельных участков, способах

связи с ними, копии документов, подтверждающих права указанных лиц на земельные участки публичному акционерному обществу «Россети Юг».

7.3. Внести соответствующую информацию в геоинформационную систему по данному объекту.

8. Управлению информационной политики администрации муниципального образования «Городской округ город Астрахань» в течение пяти рабочих дней со дня принятия настоящего распоряжения администрации муниципального образования «Городской округ город Астрахань» разместить настоящее распоряжение администрации муниципального образования «Городской округ город Астрахань» на официальном сайте администрации муниципального образования «Городской округ город Астрахань».

Глава муниципального образования
«Городской округ город Астрахань»



И.А. Редькин

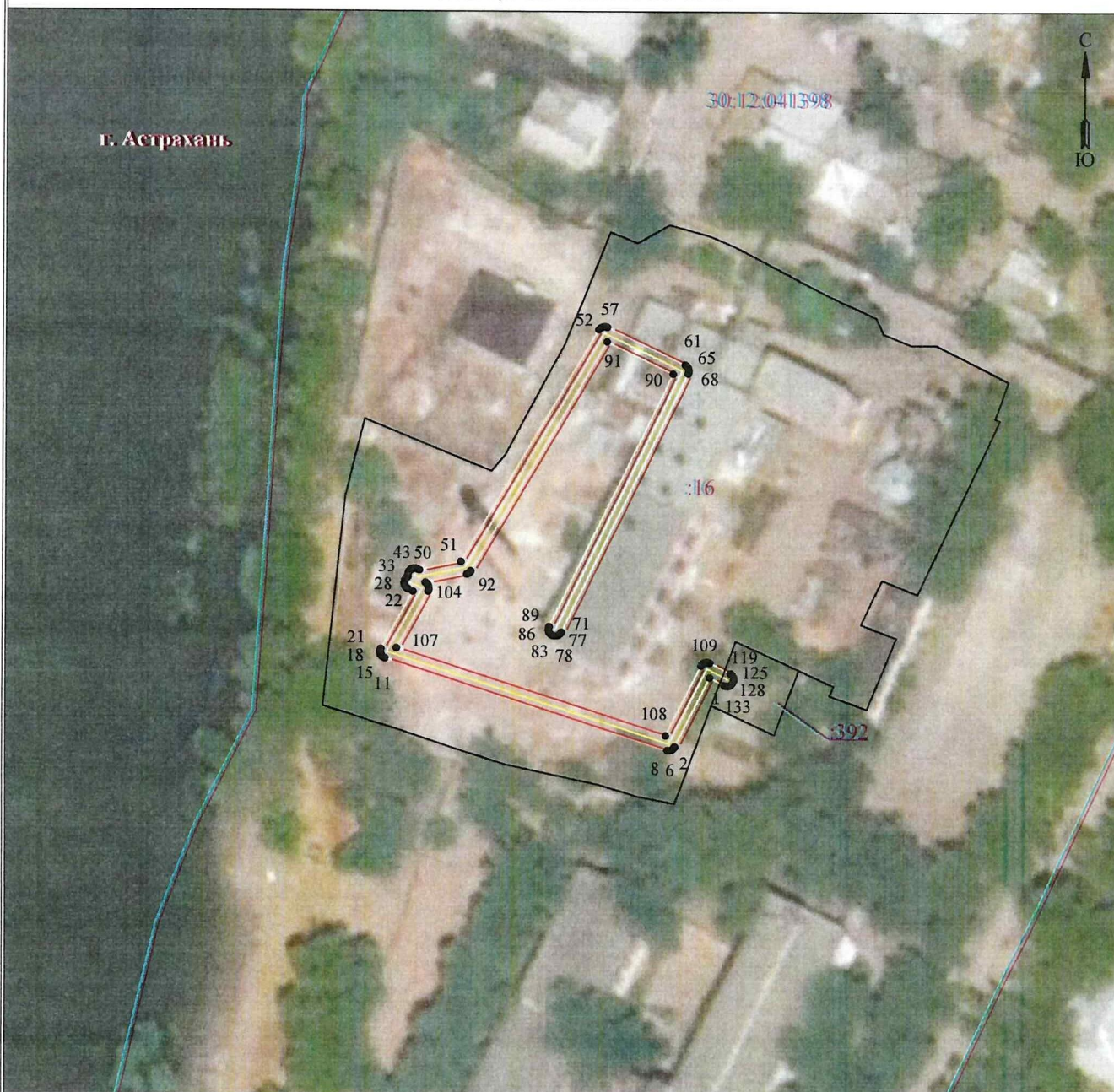
Приложение 1
к распоряжению администрации
муниципального образования
«Городской округ город
Астрахань»
от 07.05.2015 № 652-р
(дата)

Перечень земельных участков,
в отношении которых установлен публичный сервитут

№	Кадастровый номер земельного участка	Адрес (описание местоположения) земельного участка
1	30:12:041398:392	Астраханская обл., г. Астрахань, р-н Трусковский, пл. Торговая, 5а
2	30:12:041398:16	Астраханская область, г Астрахань, р-н Трусковский, пл Торговая, 5а

Приложение 2
 к распоряжению администрации
 муниципального образования
 «Городской округ город Астрахань»
 от 07.05.2015 № 652-р
 (дата)

**Графическое описание местоположения границ публичного сервитута
 для размещения объекта
 КЛ 0,4 кВ ТП1030 940 м**



Масштаб 1:1000

Используемые условные знаки и обозначения:

- | | |
|---|---|
| 1 - обозначение характерной точки границы устанавливаемой зоны публичного сервитута | - граница устанавливаемой зоны публичного сервитута |
| - границы земельных участков, попадающих в зону публичного сервитута | - ось линии |
| - граница кадастрового квартала | :06 - кадастровый номер ЗУ |
| | - граница населенного пункта |

30:12:041398 - номер кадастрового квартала

г. Астрахань - наименование субъекта, МО, населенного пункта **Лист 1 из 2**

Описание границ публичного сервитута

КЛ 0,4 кв ТП1030 940 м

Местоположение публичного сервитута: Астраханская область, г. Астрахань

Система координат: МСК-30

Метод определения координат: Метод спутниковых геодезических измерений (определений)

Средняя квадратическая погрешность положения характерных точек (Мт) в метрах: 0.10

Каталог координат		
Площадь зоны публичного сервитута 436 кв.м		
Обозначение характерных точек границ	Координаты, м	
	X	Y
1	2	3
1	416482.25	2216329.06
2	416470.78	2216323.29
3	416470.64	2216323.21
4	416470.49	2216323.09
5	416470.37	2216322.94
6	416470.27	2216322.77
7	416470.21	2216322.59
8	416470.17	2216322.41
9	416470.17	2216322.21
10	416470.21	2216322.03
11	416485.42	2216275.42
12	416485.47	2216275.29
13	416485.56	2216275.13
14	416485.69	2216274.98
15	416485.83	2216274.86
16	416486	2216274.76
17	416486.18	2216274.7
18	416486.37	2216274.66
19	416486.56	2216274.66
20	416486.75	2216274.7
21	416486.93	2216274.76
22	416496.52	2216280.01
23	416496.93	2216279.18
24	416497.02	2216279.02
25	416497.14	2216278.88
26	416497.29	2216278.75
27	416497.45	2216278.66
28	416497.63	2216278.59
29	416497.82	2216278.56
30	416498.01	2216278.56
31	416498.2	2216278.59
32	416498.38	2216278.66
33	416498.55	2216278.75
34	416498.69	2216278.88
35	416498.82	2216279.02
36	416498.91	2216279.19
37	416499.1	2216279.17
38	416499.29	2216279.17
39	416499.48	2216279.21
40	416499.66	2216279.27
41	416499.82	2216279.37
42	416499.97	2216279.49
43	416500.09	2216279.64
44	416500.19	2216279.8
45	416500.25	2216279.98
46	416500.29	2216280.17
47	416500.29	2216280.36
48	416500.25	2216280.55
49	416500.19	2216280.73
50	416500.03	2216281.06
51	416501.42	2216287.96
52	416539.76	2216310.5
53	416539.98	2216310.67
54	416540.1	2216310.82
55	416540.19	2216310.98
56	416540.26	2216311.16
57	416540.29	2216311.35
58	416540.29	2216311.54
59	416540.26	2216311.73
60	416540.19	2216311.91
61	416533.96	2216324.73
62	416533.87	2216324.88
63	416533.75	2216325.03
64	416533.6	2216325.15
65	416533.44	2216325.25
66	416533.26	2216325.31
67	416533.07	2216325.35

1	2	3
68	416532.88	2216325.35
69	416532.69	2216325.31
70	416532.51	2216325.25
71	416489.83	2216304.5
72	416489.68	2216304.41
73	416489.53	2216304.28
74	416489.41	2216304.14
75	416489.31	2216303.97
76	416489.25	2216303.79
77	416489.21	2216303.6
78	416489.21	2216303.41
79	416489.25	2216303.22
80	416489.31	2216303.04
81	416489.41	2216302.88
82	416489.53	2216302.73
83	416489.68	2216302.61
84	416489.85	2216302.51
85	416490.03	2216302.44
86	416490.21	2216302.41
87	416490.41	2216302.41
88	416490.6	2216302.44
89	416490.78	2216302.51
90	416532.46	2216322.78
91	416537.76	2216311.88
92	416499.88	2216289.61
93	416499.66	2216289.43
94	416499.53	2216289.29
95	416499.44	2216289.12
96	416499.37	2216288.94
97	416497.99	2216282.04
98	416497.91	2216282.16
99	416497.79	2216282.31
100	416497.64	2216282.44
101	416497.47	2216282.53
102	416497.29	2216282.6
103	416497.1	2216282.63
104	416496.91	2216282.63
105	416496.72	2216282.6
106	416496.54	2216282.53
107	416487.1	2216277.36
108	416472.61	2216321.75
109	416484.24	2216327.59
110	416484.38	2216327.68
111	416484.53	2216327.8
112	416484.65	2216327.95
113	416484.75	2216328.11
114	416484.81	2216328.29
115	416484.84	2216328.48
116	416484.84	2216328.67
117	416484.81	2216328.86
118	416484.75	2216329.04
119	416482.95	2216332.45
120	416482.88	2216332.56
121	416482.76	2216332.71
122	416482.61	2216332.83
123	416482.44	2216332.93
124	416482.26	2216332.99
125	416482.08	2216333.03
126	416481.88	2216333.03
127	416481.69	2216332.99
128	416481.51	2216332.93
129	416481.35	2216332.83
130	416481.2	2216332.71
131	416481.08	2216332.56
132	416480.98	2216332.4
133	416480.92	2216332.22
134	416480.88	2216332.03
135	416480.88	2216331.84
136	416480.92	2216331.65
137	416480.98	2216331.47
1	416482.25	2216329.06