

АДМИНИСТРАЦИЯ МУНИЦИПАЛЬНОГО ОБРАЗОВАНИЯ

«ГОРОДСКОЙ ОКРУГ ГОРОД АСТРАХАНЬ»

## ПОСТАНОВЛЕНИЕ

03 сентября 2025 года

№ 656

Об установлении в пользу публичного акционерного общества «Россети Юг» публичного сервитута в целях размещения объекта электросетевого хозяйства, расположенного в границах охранной зоны «Охранная зона КЛ 0,4кВ ТП 684 - ПНС № 13 по ул. Н.Островского - 131 +30+32+35+35м» (реестровый номер - 30:12-6.1882)

В связи с ходатайством об установлении публичного сервитута публичного акционерного общества «Россети Юг» № 03-10-02-19931/24, в соответствии со ст. 23, ст.ст. 39.38-39.43, 39.50 Земельного кодекса Российской Федерации, п.3 ст.3.6 Федерального закона от 25.10.2001 № 137-ФЗ «О введении в действие Земельного кодекса Российской Федерации», постановлением Правительства Российской Федерации от 24.02.2009 № 160 «О порядке установления охранных зон объектов электросетевого хозяйства и особых условий использования земельных участков, расположенных в границах таких зон»,

ПОСТАНОВЛЯЮ:

1. Установить в пользу публичного акционерного общества «Россети Юг» (ОГРН 1076164009096, ИНН 6164266561, юридический адрес: Ростовская область, г. Ростов-на-Дону, ул. Большая Садовая, 49/42) публичный сервитут в целях размещения объекта электросетевого хозяйства «КЛ-0,4кВ ТП 684 - ПНС № 13 по ул. Н.Островского - 131 +30+32+35+35м КЛ-0,4кВ ТП 684-ПНС № 13 ул.Н.Островског; КЛ-0,4кВ ТП 684-ж.д.156к.3 ул.Н.Островск; КЛ-0,4кВ ТП 684-ж.д.156к.2 ул.Н.Островск», расположенного в границах охранной зоны «Охранная зона КЛ 0,4кВ ТП 684 - ПНС № 13 по ул. Н.Островского - 131 +30+32+35+35м» (реестровый номер - 30:12-6.1882) сроком на 49 лет в отношении расположенных на территории муниципального образования «Городской

002959\*

округ город Астрахань» земель, находящихся в государственной или муниципальной собственности, и земельных участков, указанных в приложении 1 к настоящему постановлению администрации муниципального образования «Городской округ город Астрахань».

2. Утвердить границы публичного сервитута согласно приложению 2 к настоящему постановлению администрации муниципального образования «Городской округ город Астрахань».

3. Срок проведения работ при предотвращении или устранении аварийных ситуаций устанавливается публичным акционерным обществом «Россети Юг» с учетом ограничений, предусмотренных действующим законодательством. Капитальный ремонт объектов электросетевого хозяйства производится с предварительным уведомлением собственников (землепользователей, землевладельцев, арендаторов) земельных участков 1 раз в 12 лет (продолжительность не превышает 3 месяца для земельных участков, предназначенных для жилищного строительства, в том числе индивидуального жилищного строительства, ведения личного подсобного хозяйства, садоводства, огородничества; не превышает один год – в отношении иных земельных участков).

4. Публичный сервитут считается установленным со дня внесения сведений о нем в Единый государственный реестр недвижимости.

5. Публичному акционерному обществу «Россети Юг»:

5.1. Привести земельные участки, указанные в приложении 1 к настоящему постановлению администрации муниципального образования «Городской округ город Астрахань», в состояние, пригодное для использования в соответствии с видом разрешенного использования, снести инженерное сооружение, размещенное на основании публичного сервитута, в сроки, предусмотренные пунктом 8 статьи 39.50 Земельного кодекса Российской Федерации.

5.2. Обеспечивать сетевым организациям беспрепятственный доступ к объектам электросетевого хозяйства для их эксплуатации и плановых (регламентных) работ.

6. Ограничения по использованию земельных участков определяются Правилами установления охранных зон объектов электросетевого хозяйства и особых условий использования земельных участков, расположенных в границах таких зон, утвержденными постановлением Правительства Российской Федерации от 24.02.2009 № 160 «О порядке установления охранных зон объектов электросетевого хозяйства и особых условий использования земельных участков, расположенных в границах таких зон».

7. Управлению муниципального имущества администрации муниципального образования «Городской округ город Астрахань» в течение пяти рабочих дней со дня принятия настоящего постановления администрации муниципального образования «Городской округ город Астрахань»:

7.1. Направить копию настоящего постановления администрации муниципального образования «Городской округ город Астрахань» в Управление Росреестра по Астраханской области.

7.2. Направить копию настоящего постановления администрации муниципального образования «Городской округ город Астрахань», сведения о лицах, являющихся правообладателями земельных участков, способах связи с ними, копии документов, подтверждающих права указанных лиц на земельные участки публичному акционерному обществу «Россети Юг».

7.3. Внести соответствующую информацию в геоинформационную систему по данному объекту.

8. Управлению информационной политики администрации муниципального образования «Городской округ город Астрахань» в течение пяти рабочих дней со дня принятия настоящего постановления администрации муниципального образования «Городской округ город Астрахань» разместить настоящее постановление администрации муниципального образования «Городской округ город Астрахань» на официальном сайте администрации муниципального образования «Городской округ город Астрахань».

Глава муниципального образования  
«Городской округ город Астрахань»



И.А. Редькин

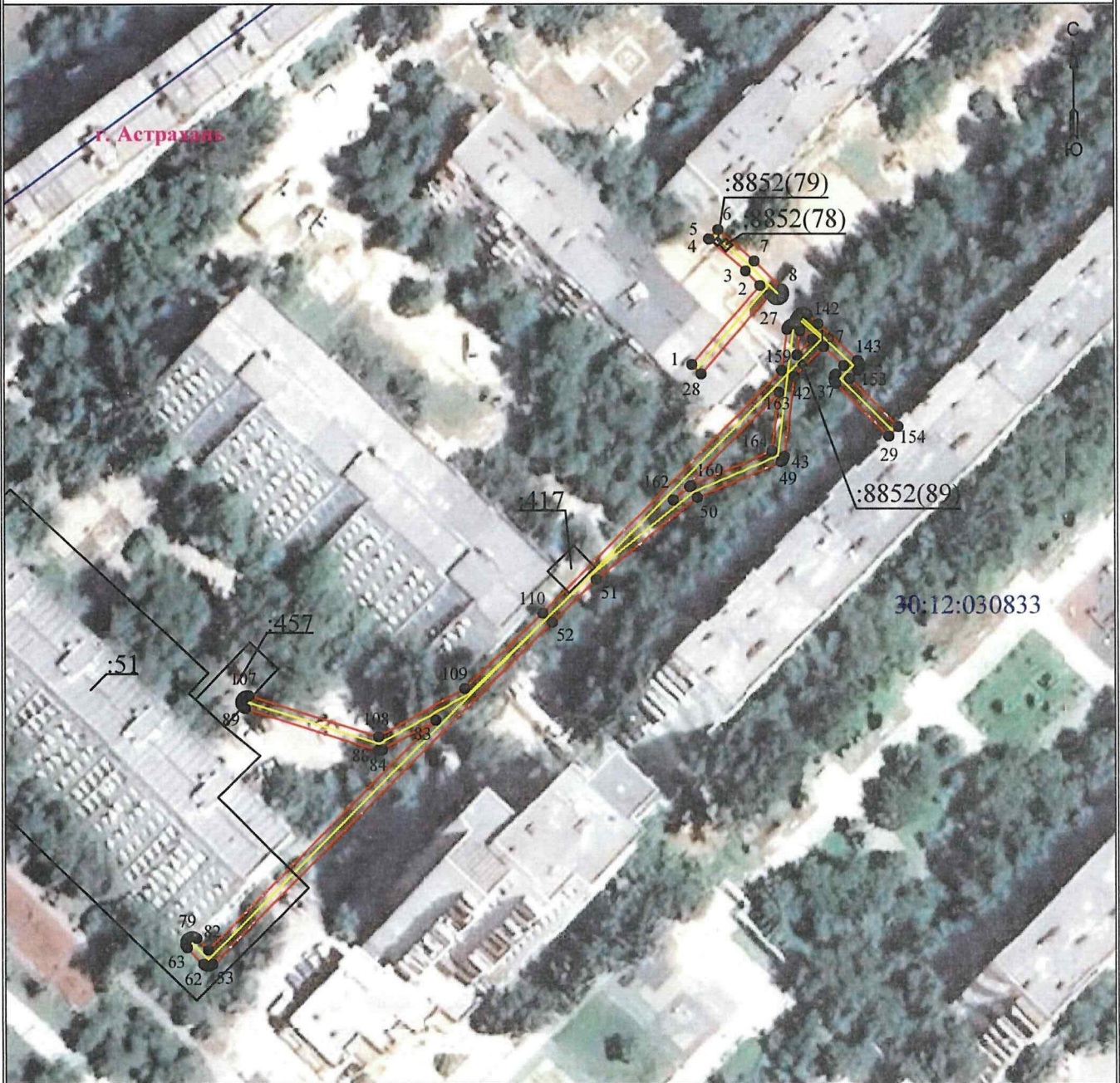
Приложение 1  
к постановлению администрации  
муниципального образования  
«Городской округ город  
Астрахань»  
от 03.09.2015 № 656  
(дата)

Перечень земельных участков,  
в отношении которых установлен публичный сервитут

№	Кадастровый номер земельного участка	Адрес (описание местоположения) земельного участка
1	30:12:030833:51	Астраханская обл., г. Астрахань, р-н Советский, ул. Н.Островского, 154 корп.1
2	30:12:030833:457	Астраханская область, г. Астрахань, р-н Советский, ул. Н.Островского, 154а
3	30:12:030833:417	Астраханская область, г. Астрахань, р-н. Советский, ул. Н. Островского, 154
4	30:12:000000:8852	Астраханская область, г. Астрахань, по ул. Островского в Советском районе

Приложение 2  
 к постановлению администрации  
 муниципального образования  
 «Городской округ город Астрахань»  
 от 03.09.2025 № 056  
 (дата)

**Графическое описание местоположения границ публичного сервитута  
 для размещения объекта  
 КЛ 0,4кВ ТП 684 - ПНС № 13 по ул. Н.Островского - 131 +30+32+35+35м**



Масштаб 1:1000

**Используемые условные знаки и обозначения:**

- |   |   |
|---|---|
| 1 - обозначение характерной точки границы устанавливаемой зоны публичного сервитута | - граница устанавливаемой зоны публичного сервитута |
| - границы земельных участков, попадающих в зону публичного сервитута                | - ось линии   |
| - граница кадастрового квартала   | :113 - кадастровый номер ЗУ                         |
| - граница кадастрового квартала   | - граница населенного пункта                        |

30:00:000000 - номер кадастрового квартала

г. Астрахань - наименование субъекта, МО, населенного пункта

## Описание границ публичного сервитута

**КЛ 0,4кВ ТП 684 - ПНС № 13 по ул. Н.Островского - 131+30+32+35+35м**

**Местоположение публичного сервитута:** Астраханская область, г. Астрахань

**Система координат:** МСК-30

**Метод определения координат:** Метод спутниковых геодезических измерений (определений)

**Средняя квадратическая погрешность положения характерных точек (Mt) в метрах:** 0.10

Перечень характерных точек		
Площадь зоны публичного сервитута 792 кв.м		
Обозначение характерных точек границ	Координаты, м	
	X	Y
1	2	3
1	419511.62	2224636.88
2	419524.83	2224648.15
3	419527.26	2224645.73
4	419532.49	2224639.73
5	419532.54	2224639.68
6	419534.1	2224641.23
7	419528.89	2224647.2
8	419524.25	2224651.84
9	419524.1	2224651.97
10	419523.93	2224652.06
11	419523.75	2224652.13
12	419523.57	2224652.16
13	419523.37	2224652.16
14	419523.18	2224652.13
15	419523	2224652.06
16	419522.84	2224651.97
17	419522.69	2224651.84
18	419522.57	2224651.7
19	419522.47	2224651.53
20	419522.41	2224651.35
21	419522.37	2224651.16
22	419522.37	2224650.97
23	419522.41	2224650.78
24	419522.47	2224650.6
25	419522.57	2224650.43
26	419522.69	2224650.29
27	419523.27	2224649.71
28	419510.07	2224638.44
1	419511.62	2224636.88
29	419499.83	2224669.68
30	419508.54	2224660.87
31	419508.69	2224660.74
32	419508.86	2224660.65
33	419509.04	2224660.58
34	419509.23	2224660.55
35	419509.42	2224660.55
36	419509.61	2224660.58
37	419509.79	2224660.65
38	419509.95	2224660.74
39	419510.1	2224660.86
40	419511.44	2224662.2
41	419514.57	2224658.77
42	419509.62	2224653.87
43	419496.54	2224652.21
44	419496.39	2224652.18
45	419496.21	2224652.11
46	419496.04	2224652.02
47	419495.9	2224651.89
48	419495.77	2224651.75
49	419495.68	2224651.58
50	419489.73	2224637.77
51	419476.13	2224620.89
52	419468.96	2224613.58
53	419412	2224557.15
54	419411.87	2224557
55	419411.77	2224556.84
56	419411.71	2224556.66
57	419411.67	2224556.47
58	419411.67	2224556.28
59	419411.71	2224556.09
60	419411.77	2224555.91
61	419411.87	2224555.74
62	419411.99	2224555.6
63	419414.76	2224552.92
64	419414.89	2224552.81
65	419415.06	2224552.72

1	2	3
66	419415.24	2224552.65
67	419415.42	2224552.62
68	419415.62	2224552.62
69	419415.81	2224552.65
70	419415.99	2224552.72
71	419416.15	2224552.81
72	419416.3	2224552.94
73	419416.42	2224553.08
74	419416.52	2224553.25
75	419416.58	2224553.43
76	419416.62	2224553.62
77	419416.62	2224553.81
78	419416.58	2224554
79	419416.52	2224554.18
80	419416.42	2224554.35
81	419416.3	2224554.49
82	419414.34	2224556.38
83	419452.59	2224594.27
84	419447.65	2224585.5
85	419447.55	2224585.24
86	419447.52	2224585.05
87	419447.52	2224584.86
88	419447.55	2224584.67
89	419454.45	2224562.6
90	419454.5	2224562.46
91	419454.6	2224562.3
92	419454.72	2224562.15
93	419454.87	2224562.03
94	419455.04	2224561.93
95	419455.22	2224561.87
96	419455.4	2224561.83
97	419455.6	2224561.83
98	419455.78	2224561.87
99	419455.96	2224561.93
100	419456.13	2224562.03
101	419456.28	2224562.15
102	419456.4	2224562.3
103	419456.5	2224562.46
104	419456.56	2224562.64
105	419456.6	2224562.83
106	419456.6	2224563.02
107	419456.56	2224563.21
108	419449.8	2224584.83
109	419457.83	2224599.1
110	419470.52	2224612.03
111	419510.64	2224651.78
112	419517.43	2224652.64
113	419517.58	2224652.67
114	419517.76	2224652.73
115	419517.92	2224652.83
116	419518.07	2224652.95
117	419518.19	2224653.1
118	419518.29	2224653.26
119	419518.36	2224653.44
120	419518.39	2224653.63
121	419518.39	2224653.82
122	419518.36	2224654.01
123	419518.31	2224654.13
124	419518.5	2224654.06
125	419518.69	2224654.03
126	419518.88	2224654.03
127	419519.07	2224654.06
128	419519.25	2224654.13
129	419519.42	2224654.22
130	419519.56	2224654.35
131	419519.78	2224654.47
132	419519.93	2224654.6
133	419520.05	2224654.74
134	419520.15	2224654.91
135	419520.21	2224655.09
136	419520.25	2224655.28
137	419520.25	2224655.47

1	2	3
138	419520.21	2224655.66
139	419520.15	2224655.84
140	419520.05	2224656
141	419519.96	2224656.11
142	419518.38	2224657.86
143	419512.29	2224664.53
144	419512.1	2224664.69
145	419511.94	2224664.79
146	419511.76	2224664.85
147	419511.57	2224664.89
148	419511.38	2224664.89
149	419511.19	2224664.85
150	419511.01	2224664.79
151	419510.84	2224664.69
152	419510.7	2224664.57
153	419509.33	2224663.2
154	419501.39	2224671.23
29	419499.83	2224669.68
155	419517.2	2224654.82
156	419517.39	2224654.82
157	419517.64	2224654.77
158	419515.8	2224656.88
159	419513.21	2224654.32
155	419517.2	2224654.82
160	419491.68	2224636.73
161	419491.54	2224636.5
162	419489.32	2224633.75
163	419507.06	2224651.32
164	419497.44	2224650.1
160	419491.68	2224636.73