



АДМИНИСТРАЦИЯ МУНИЦИПАЛЬНОГО ОБРАЗОВАНИЯ
«ГОРОДСКОЙ ОКРУГ ГОРОД АСТРАХАНЬ»
РАСПОРЯЖЕНИЕ

13 мая 2025 года

№ 662-р

Об установлении в пользу публичного акционерного общества «Россети Юг» публичного сервитута в целях размещения объекта электросетевого хозяйства, расположенного в границах охранной зоны «Охранная зона КЛ-0,4 кВ ТП 369 - Котельная по ул. 1-я Перевозная, 106 «а» (реестровый номер - 30:12-6.5631)

В связи с ходатайством об установлении публичного сервитута публичного акционерного общества «Россети Юг» № 03-10-02-2722/25, в соответствии со ст. 23, ст.ст. 39.38-39.43, 39.50 Земельного кодекса Российской Федерации, п.3 ст.3.6 Федерального закона от 25.10.2001 № 137-ФЗ «О введении в действие Земельного кодекса Российской Федерации», постановлением Правительства Российской Федерации от 24.02.2009 № 160 «О порядке установления охранных зон объектов электросетевого хозяйства и особых условий использования земельных участков, расположенных в границах таких зон»:

1. Установить в пользу публичного акционерного общества «Россети Юг» (ОГРН 1076164009096, ИНН 6164266561, юридический адрес: Ростовская область, г. Ростов-на-Дону, ул. Большая Садовая, 49/42) публичный сервитут в целях размещения объекта электросетевого хозяйства «ТП 369 - Котельная по ул. 1-я Перевозная, 106/а - 190 м», расположенного в границах охранной зоны «Охранная зона КЛ-0,4 кВ ТП 369 - Котельная по ул. 1-я Перевозная, 106 «а» (реестровый номер - 30:12-6.5631) сроком на 49 лет в отношении расположенных на территории муниципального образования «Городской округ город Астрахань» земель, находящихся в государственной или муниципальной собственности, и земельных участков, указанных в приложении 1.

2. Утвердить границы публичного сервитута согласно приложению 2 к настоящему распоряжению администрацию муниципального образования «Городской округ город Астрахань».

3. Срок проведения работ при предотвращении или устранении аварийных ситуаций устанавливается публичным акционерным обществом

007267*

«Россети Юг» с учетом ограничений, предусмотренных действующим законодательством. Капитальный ремонт объектов электросетевого хозяйства производится с предварительным уведомлением собственников (землепользователей, землевладельцев, арендаторов) земельных участков 1 раз в 12 лет (продолжительность не превышает 3 месяца для земельных участков, предназначенных для жилищного строительства, в том числе индивидуального жилищного строительства, ведения личного подсобного хозяйства, садоводства, огородничества; не превышает один год – в отношении иных земельных участков).

4. Публичный сервитут считается установленным со дня внесения сведений о нем в Единый государственный реестр недвижимости.

5. Публичному акционерному обществу «Россети Юг»:

5.1. Привести земельные участки, указанные в приложении 1, в состояние, пригодное для использования в соответствии с видом разрешенного использования, снести инженерное сооружение, размещенное на основании публичного сервитута, в сроки, предусмотренные пунктом 8 статьи 39.50 Земельного кодекса Российской Федерации.

5.2. Обеспечивать сетевым организациям беспрепятственный доступ к объектам электросетевого хозяйства для их эксплуатации и плановых (регламентных) работ.

6. Ограничения по использованию земельных участков определяются Правилами установления охранных зон объектов электросетевого хозяйства и особых условий использования земельных участков, расположенных в границах таких зон, утвержденными постановлением Правительства Российской Федерации от 24.02.2009 № 160 «О порядке установления охранных зон объектов электросетевого хозяйства и особых условий использования земельных участков, расположенных в границах таких зон».

7. Управлению муниципального имущества администрации муниципального образования «Городской округ город Астрахань» в течение пяти рабочих дней со дня принятия настоящего распоряжения администрации муниципального образования «Городской округ город Астрахань»:

7.1. Направить копию настоящего распоряжения администрации муниципального образования «Городской округ город Астрахань» в Управление Росреестра по Астраханской области.

7.2. Направить копию настоящего распоряжения администрации муниципального образования «Городской округ город Астрахань», сведения о лицах, являющихся правообладателями земельных участков, способах связи с ними, копии документов, подтверждающих права указанных лиц на земельные участки публичному акционерному обществу «Россети Юг».

7.3. Внести соответствующую информацию в геоинформационную систему по данному объекту.

8. Управлению информационной политики администрации муниципального образования «Городской округ город Астрахань» в течение

пяти рабочих дней со дня принятия настоящего распоряжения администрации муниципального образования «Городской округ город Астрахань» разместить настоящее распоряжение администрации муниципального образования «Городской округ город Астрахань» на официальном сайте администрации муниципального образования «Городской округ город Астрахань».

Глава муниципального образования
«Городской округ город Астрахань»



И.А. Редькин

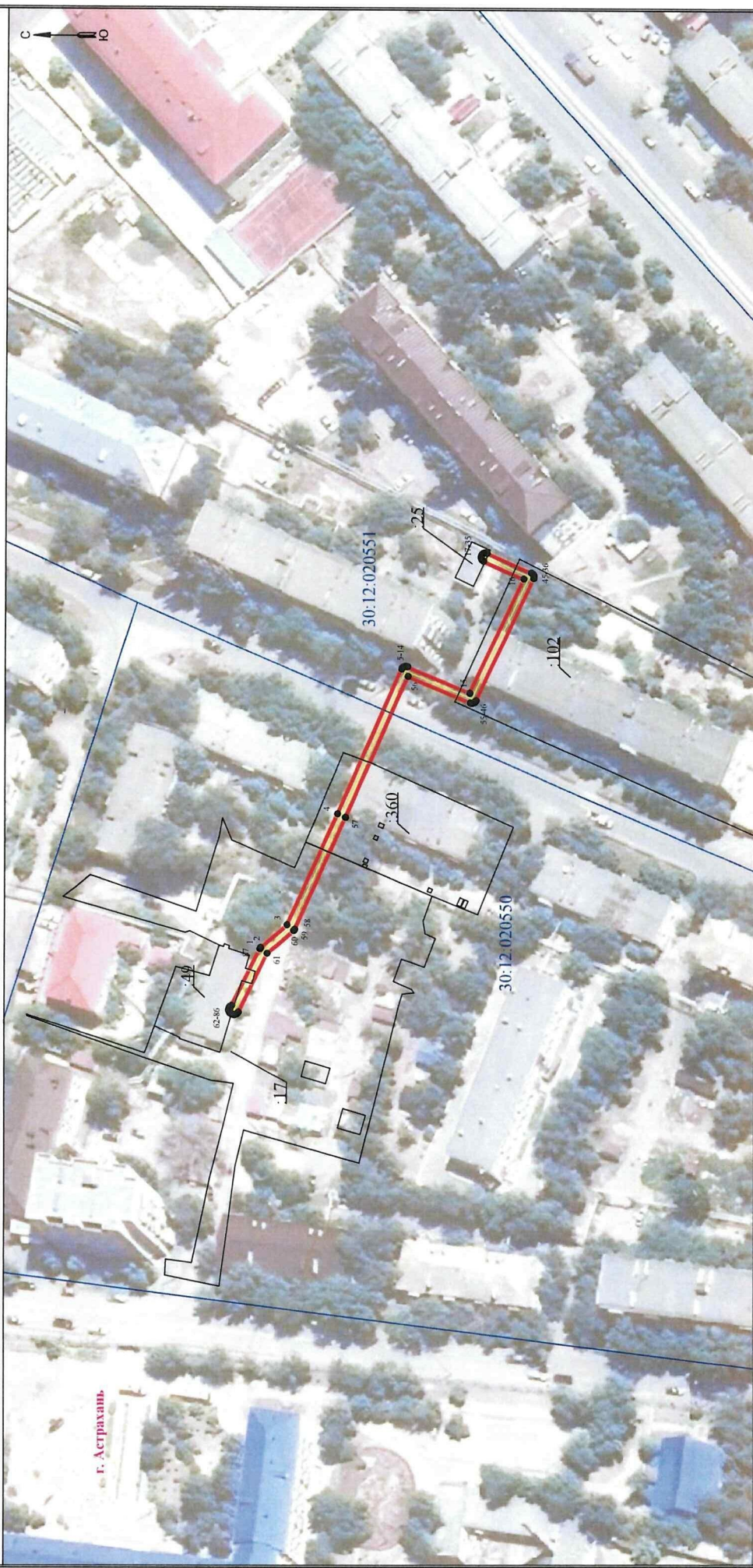
Приложение 1
к распоряжению администрации
муниципального образования
«Городской округ город
Астрахань»
от 13.05.2015 № 662-р
(дата)

Перечень земельных участков,
в отношении которых установлен публичный сервитут

№	Кадастровый номер земельного участка	Адрес (описание местоположения) земельного участка
1	30:12:020550:49	Астраханская область, г Астрахань, р-н Ленинский, ул. 1-я Перевозная, 106г
2	30:12:020550:360	Астраханская обл., г. Астрахань, Ленинский район, ул. 1-я Перевозная, 108
3	30:12:020550:17	обл. Астраханская, г. Астрахань, р-н Ленинский, ул 1-я Перевозная, Ботвина, п. Перевозный
4	30:12:020551:25	обл. Астраханская, г. Астрахань, р-н Ленинский, ул. 1-я Перевозная, 133б
5	30:12:020551:102	Астраханская область, г Астрахань, р-н Ленинский, ул 1-я Перевозная, 135

Приложение 2
 к распоряжению администрации
 муниципального образования
 «Городской округ город Астрахань»
 от 13.05.2015 № 662-р
 (дата)

**Графическое описание местоположения границ публичного сервитута
 для размещения объекта
 КЛ-0,4 кв ТП 369 - Котельная по ул. 1-я Перевозная, 106 «а»**



Масштаб 1:1000

Используемые условные знаки и обозначения:

- 1 - обозначение характерной точки границы устанавливаемой зоны публичного сервитута
- — — - границы земельных участков, попадающих в зону публичного сервитута
- — — - граница кадастрового квартала

30:00:000000 - номер кадастрового квартала

- — — - граница устанавливаемой зоны публичного сервитута
- — — - ось линии

113 - кадастровый номер ЗУ

- — — - граница населенного пункта
- г. Астрахань - наименование субъекта, МО, населенного пункта

Описание границ публичного сервитута
КЛ-0,4 кВ ТП 369 - Котельная по ул. 1-я Перевозная, 106 «а»

Местоположение публичного сервитута: Астраханская область, г. Астрахань

Система координат: МСК-30

Метод определения координат: Метод спутниковых геодезических измерений (определений)

Средняя квадратическая погрешность положения характерных точек (Mt) в метрах: 0.10

Перечень характерных точек		
Площадь зоны публичного сервитута 360 кв.м		
Обозначение характерных точек границ	Координаты, м	
	X	Y
1	2	3
1	422360 9	2224201 09
2	422360 78	2224201 23
3	422354 12	2224207 04
4	422341 45	2224235 26
5	422325 33	2224271 78
6	422325 23	2224271 97
7	422325 1	2224272 12
8	422324 96	2224272 24
9	422324 79	2224272 34
10	422324 61	2224272 4
11	422324 42	2224272 44
12	422324 23	2224272 44
13	422324 04	2224272 4
14	422323 9	2224272 35
15	422308 23	2224265 71
16	422294 68	2224294 78
17	422304 88	2224299 32
18	422305 06	2224299 42
19	422305 21	2224299 55
20	422305 33	2224299 69
21	422305 43	2224299 86
22	422305 49	2224300 04
23	422305 52	2224300 23
24	422305 52	2224300 42
25	422305 49	2224300 61
26	422305 43	2224300 79
27	422305 33	2224300 96
28	422305 21	2224301 1
29	422305 06	2224301 23
30	422304 89	2224301 32
31	422304 71	2224301 39
32	422304 52	2224301 42
33	422304 33	2224301 42
34	422304 14	2224301 39
35	422303 98	2224301 33
36	422292 76	2224296 34
37	422292 58	2224296 24
38	422292 43	2224296 11
39	422292 31	2224295 97
40	422292 21	2224295 8
41	422292 15	2224295 62
42	422292 11	2224295 43
43	422292 11	2224295 24
44	422292 15	2224295 05
45	422292 21	2224294 87
46	422306 69	2224263 81
47	422306 78	2224263 65
48	422306 91	2224263 5
49	422307 05	2224263 38
50	422307 22	2224263 28
51	422307 4	2224263 22
52	422307 59	2224263 18
53	422307 78	2224263 18
54	422307 97	2224263 22
55	422308 11	2224263 27

1	2	3
56	422323 76	2224269 9
57	422339 44	2224234 36
58	422352 21	2224205 92
59	422352 31	2224205 74
60	422352 44	2224205 59
61	422359 11	2224199 77
62	422366 41	2224184 71
63	422366 5	2224184 56
64	422366 62	2224184 41
65	422366 77	2224184 29
66	422366 94	2224184 19
67	422367 12	2224184 13
68	422367 3	2224184 09
69	422367 5	2224184 09
70	422367 69	2224184 13
71	422368 14	2224184 27
72	422368 28	2224184 32
73	422368 45	2224184 42
74	422368 59	2224184 54
75	422368 72	2224184 69
76	422368 81	2224184 85
77	422368 88	2224185 03
78	422368 91	2224185 22
79	422368 91	2224185 41
80	422368 88	2224185 6
81	422368 81	2224185 78
82	422368 72	2224185 95
83	422368 59	2224186 1
84	422368 45	2224186 22
85	422368 28	2224186 31
86	422368 1	2224186 38
87	422360 99	2224200 93
1	422360 9	2224201 09