



АДМИНИСТРАЦИЯ МУНИЦИПАЛЬНОГО ОБРАЗОВАНИЯ
«ГОРОДСКОЙ ОКРУГ ГОРОД АСТРАХАНЬ»
РАСПОРЯЖЕНИЕ

14 мая 2025 года

№ 673-р

Об установлении в пользу публичного акционерного общества «Россети Юг» публичного сервитута в целях размещения объектов электросетевого хозяйства, расположенных в границах охранной зоны «Охранная зона КЛ-0,4 кВ ТП 806 - ВРУ № 1 ж/д № 4 к. 1 по ул. Герасименко» (реестровый номер - 30:12-6.5626)

В связи с ходатайством об установлении публичного сервитута публичного акционерного общества «Россети Юг» № 03-10-02-2722/25, в соответствии со ст. 23, ст.ст. 39.38-39.43, 39.50 Земельного кодекса Российской Федерации, п.3 ст.3.6 Федерального закона от 25.10.2001 № 137-ФЗ «О введении в действие Земельного кодекса Российской Федерации», постановлением Правительства Российской Федерации от 24.02.2009 № 160 «О порядке установления охранных зон объектов электросетевого хозяйства и особых условий использования земельных участков, расположенных в границах таких зон»:

1. Установить в пользу публичного акционерного общества «Россети Юг» (ОГРН 1076164009096, ИНН 6164266561, юридический адрес: Ростовская область, г. Ростов-на-Дону, ул. Большая Садовая, 49/42) публичный сервитут в целях размещения объектов электросетевого хозяйства «ТП 806 - ВРУ №1 ж/д №4 к.1 по ул. Герасименко - 180 м; ТП 806 - ВРУ №1 ж/д №4 к.1 по ул. Герасименко - 180 м», расположенных в границах охранной зоны «Охранная зона КЛ-0,4 кВ ТП 806 - ВРУ № 1 ж/д № 4 к. 1 по ул. Герасименко» (реестровый номер - 30:12-6.5626) сроком на 49 лет в отношении расположенных на территории муниципального образования «Городской округ город Астрахань» земель, находящихся в государственной или муниципальной собственности, и земельных участков, указанных в приложении 1.

2. Утвердить границы публичного сервитута согласно приложению 2 к настоящему распоряжению администрации муниципального образования «Городской округ город Астрахань».

007264*

3. Срок проведения работ при предотвращении или устранении аварийных ситуаций устанавливается публичным акционерным обществом «Россети Юг» с учетом ограничений, предусмотренных действующим законодательством. Капитальный ремонт объектов электросетевого хозяйства производится с предварительным уведомлением собственников (землепользователей, землевладельцев, арендаторов) земельных участков 1 раз в 12 лет (продолжительность не превышает 3 месяца для земельных участков, предназначенных для жилищного строительства, в том числе индивидуального жилищного строительства, ведения личного подсобного хозяйства, садоводства, огородничества; не превышает один год – в отношении иных земельных участков).

4. Публичный сервитут считается установленным со дня внесения сведений о нем в Единый государственный реестр недвижимости.

5. Публичному акционерному обществу «Россети Юг»:

5.1. Привести земельные участки, указанные в приложении 1, в состояние, пригодное для использования в соответствии с видом разрешенного использования, снести инженерное сооружение, размещенное на основании публичного сервитута, в сроки, предусмотренные пунктом 8 статьи 39.50 Земельного кодекса Российской Федерации.

5.2. Обеспечивать сетевым организациям беспрепятственный доступ к объектам электросетевого хозяйства для их эксплуатации и плановых (регламентных) работ.

6. Ограничения по использованию земельных участков определяются Правилами установления охранных зон объектов электросетевого хозяйства и особых условий использования земельных участков, расположенных в границах таких зон, утвержденными постановлением Правительства Российской Федерации от 24.02.2009 № 160 «О порядке установления охранных зон объектов электросетевого хозяйства и особых условий использования земельных участков, расположенных в границах таких зон».

7. Управлению муниципального имущества администрации муниципального образования «Городской округ город Астрахань» в течение пяти рабочих дней со дня принятия настоящего распоряжения администрации муниципального образования «Городской округ город Астрахань»:

7.1. Направить копию настоящего распоряжения администрации муниципального образования «Городской округ город Астрахань» в Управление Росреестра по Астраханской области.

7.2. Направить копию настоящего распоряжения администрации муниципального образования «Городской округ город Астрахань», сведения о лицах, являющихся правообладателями земельных участков, способах связи с ними, копии документов, подтверждающих права указанных лиц на земельные участки публичному акционерному обществу «Россети Юг».

7.3. Внести соответствующую информацию в геоинформационную систему по данному объекту.

8. Управлению информационной политики администрации муниципального образования «Городской округ город Астрахань» в течение пяти рабочих дней со дня принятия настоящего распоряжения администрации муниципального образования «Городской округ город Астрахань» разместить настоящее распоряжение администрации муниципального образования «Городской округ город Астрахань» на официальном сайте администрации муниципального образования «Городской округ город Астрахань».

Глава муниципального образования
«Городской округ город Астрахань»



И.А. Редькин

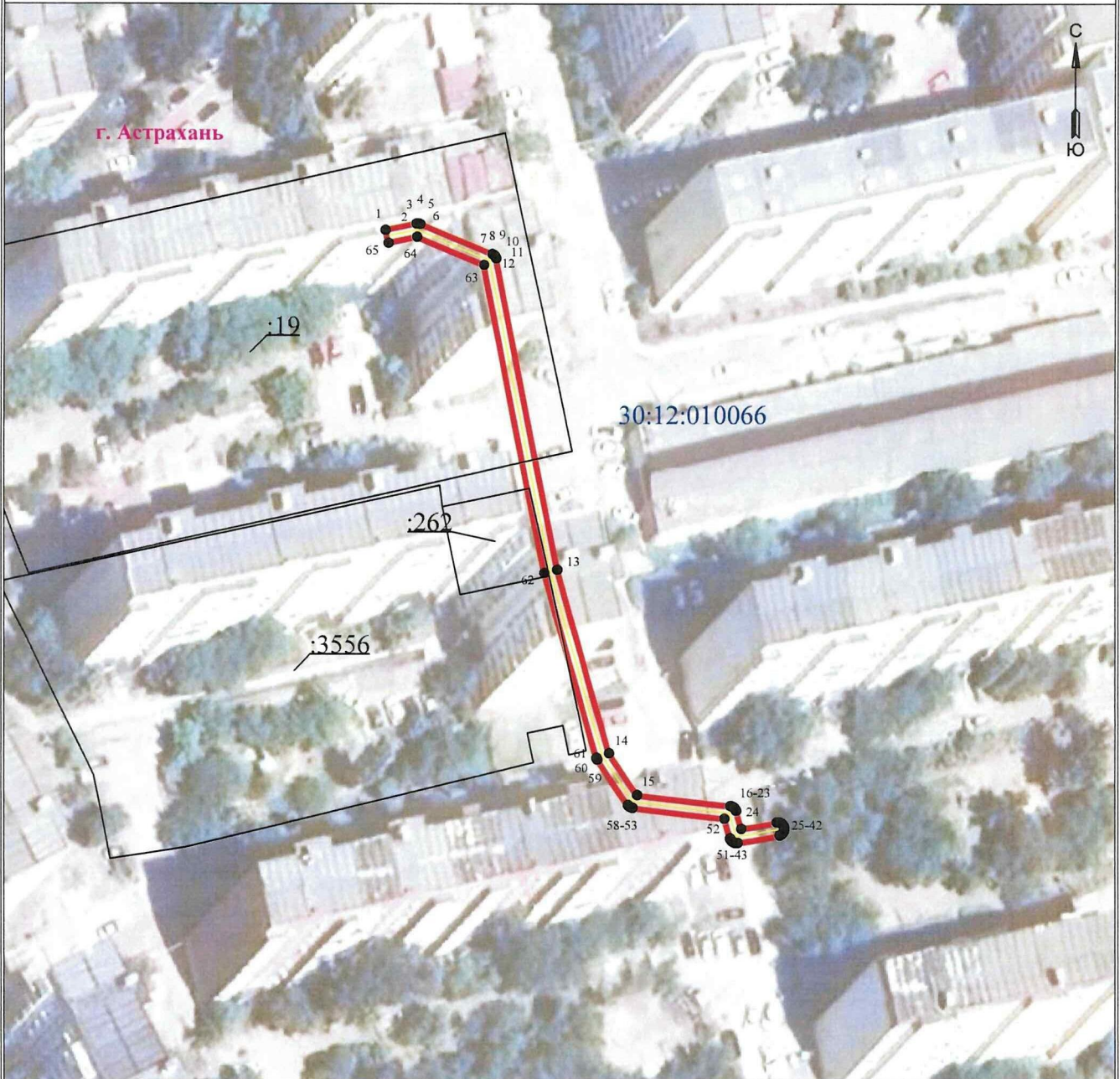
Приложение 1
к распоряжению администрации
муниципального образования
«Городской округ город
Астрахань»
от 14.05.2015 № 673-р
(дата)

Перечень земельных участков,
в отношении которых установлен публичный сервитут

№	Кадастровый номер земельного участка	Адрес (описание местоположения) земельного участка
1	30:12:010066:3556	Астраханская область, г. Астрахань, Кировский район, ул. Куликова, 13, корп. 3
2	30:12:010066:262	Астраханская область, г. Астрахань, р-н Кировский, ул. Куликова, 13а
3	30:12:010066:19	Астраханская область, г. Астрахань, р-н Кировский, ул. Генерала Герасименко, 4а

Приложение 2
 к распоряжению администрации
 муниципального образования
 «Городской округ город Астрахань»
 от 14.05.2015 № 673-р
 (дата)

**Графическое описание местоположения границ публичного сервитута
 для размещения объектов
 КЛ-0,4 кВ ТП 806 - ВРУ № 1 ж/д № 4 к. 1 по ул. Герасименко**



Масштаб 1:1000

Используемые условные знаки и обозначения:

- | | | | |
|---|---|--|---|
| 1 | - обозначение характерной точки границы устанавливаемой зоны публичного сервитута | | - граница устанавливаемой зоны публичного сервитута |
| | - границы земельных участков, попадающих в зону публичного сервитута | | - ось линии |
| | - граница кадастрового квартала | | - кадастровый номер ЗУ |
| | - номер кадастрового квартала | | - граница населенного пункта |
| | | | - наименование субъекта, МО, населенного пункта |

Описание границ публичного сервитута
КЛ-0,4 кВ ТП 806 - ВРУ № 1 ж/д № 4 к. 1 по ул. Герасименко

Местоположение публичного сервитута: Астраханская область, г. Астрахань

Система координат: МСК-30

Метод определения координат: Метод спутниковых геодезических измерений (определений)

Средняя квадратическая погрешность положения характерных точек (Mt) в метрах: 0.10

Перечень характерных точек		
Площадь зоны публичного сервитута 308 кв.м		
Обозначение характерных точек границы	Координаты, м	
	X	Y
1	2	3
1	421551 46	2224274 77
2	421552 54	2224279 88
3	421552 56	2224280 01
4	421552 56	2224280 2
5	421552 53	2224280 39
6	421552 48	2224280 53
7	421547 47	2224292 51
8	421547 36	2224292 72
9	421547 23	2224292 86
10	421547 09	2224292 99
11	421546 92	2224293 08
12	421546 74	2224293 15
13	421495	2224303 43
14	421464 3	2224312
15	421457 33	2224316.64
16	421455 48	2224332 14
17	421455 45	2224332 3
18	421455 38	2224332 48
19	421455 29	2224332 64
20	421455 16	2224332 79
21	421455 02	2224332 91
22	421454 85	2224333 01
23	421454 69	2224333 07
24	421451 69	2224333 94
25	421452 72	2224339 8
26	421452 73	2224340 09
27	421452 7	2224340 28
28	421452 63	2224340 46
29	421452 54	2224340 62
30	421452 41	2224340 77
31	421452 27	2224340 89
32	421452 1	2224340 99
33	421451 92	2224341 05
34	421451 73	2224341 09
35	421451 54	2224341 09
36	421451 35	2224341 05
37	421451 17	2224340 99
38	421451	2224340 89
39	421450 86	2224340 77
40	421450 73	2224340 62
41	421450 64	2224340 46
42	421450 57	2224340 28
43	421449 35	2224333 35
44	421449 34	2224333 06
45	421449 37	2224332 87
46	421449 44	2224332 69
47	421449 53	2224332 53
48	421449 66	2224332 38
49	421449 8	2224332 26
50	421449 97	2224332 16
51	421450 13	2224332 1
52	421453 38	2224331 16
53	421455 21	2224315 87
54	421455 24	2224315 72
55	421455 3	2224315 54

1	2	3
56	421455 4	2224315 37
57	421455 52	2224315 22
58	421455 67	2224315 1
59	421463 22	2224310 07
60	421463 37	2224309 99
61	421463 54	2224309 93
62	421494 45	2224301 3
63	421545 67	2224291 12
64	421550 32	2224280
65	421549 32	2224275 28
1	421551 46	2224274 77