



АДМИНИСТРАЦИЯ МУНИЦИПАЛЬНОГО ОБРАЗОВАНИЯ  
«ГОРОДСКОЙ ОКРУГ ГОРОД АСТРАХАНЬ»

**ПОСТАНОВЛЕНИЕ**

03 сентября 2025 года

№ \_\_\_\_\_  
675

Об установлении в пользу публичного акционерного общества «Россети Юг» публичного сервитута в целях размещения объекта электросетевого хозяйства, расположенного в границах охранной зоны «Охранная зона КЛ - 6/10 кВ П/ст.«Вост»(ул.Звездная,35) -РП 26(ул. Дж.Рида,35 б) - 950 м» (реестровый номер - 30:12-6.1354)

В связи с ходатайством об установлении публичного сервитута публичного акционерного общества «Россети Юг» № 03-10-02-19931/24, в соответствии со ст. 23, ст.ст. 39.38-39.43, 39.50 Земельного кодекса Российской Федерации, п.3 ст.3.6 Федерального закона от 25.10.2001 № 137-ФЗ «О введении в действие Земельного кодекса Российской Федерации», постановлением Правительства Российской Федерации от 24.02.2009 № 160 «О порядке установления охранных зон объектов электросетевого хозяйства и особых условий использования земельных участков, расположенных в границах таких зон»,

**ПОСТАНОВЛЯЮ:**

1. Установить в пользу публичного акционерного общества «Россети Юг» (ОГРН 1076164009096, ИНН 6164266561, юридический адрес: Ростовская область, г. Ростов-на-Дону, ул. Большая Садовая, 49/42) публичный сервитут в целях размещения объекта электросетевого хозяйства «КЛ - 6/10 кВ П/ст.«Вост»(ул. Звездная,35) -РП 26(ул. Дж.Рида,35 б) - 950 м КЛ-6кВ ПСВосточная-РП 26 ф.6 ПСВосточная», расположенного в границах охранной зоны «Охранная зона КЛ - 6/10 кВ П/ст.«Вост»(ул.Звездная,35) -РП 26(ул. Дж.Рида,35 б) - 950 м» (реестровый номер - 30:12-6.1354) сроком на 49 лет в отношении расположенных на территории муниципального образования «Городской округ город Астрахань» земель, находящихся в государственной или муниципальной

собственности, и земельных участков, указанных в приложении 1 к настоящему постановлению администрации муниципального образования «Городской округ город Астрахань».

2. Утвердить границы публичного сервитута согласно приложению 2 к настоящему постановлению администрации муниципального образования «Городской округ город Астрахань».

3. Срок проведения работ при предотвращении или устранении аварийных ситуаций устанавливается публичным акционерным обществом «Россети Юг» с учетом ограничений, предусмотренных действующим законодательством. Капитальный ремонт объектов электросетевого хозяйства производится с предварительным уведомлением собственников (землепользователей, землевладельцев, арендаторов) земельных участков 1 раз в 12 лет (продолжительность не превышает 3 месяца для земельных участков, предназначенных для жилищного строительства, в том числе индивидуального жилищного строительства, ведения личного подсобного хозяйства, садоводства, огородничества; не превышает один год – в отношении иных земельных участков).

4. Публичный сервитут считается установленным со дня внесения сведений о нем в Единый государственный реестр недвижимости.

5. Публичному акционерному обществу «Россети Юг»:

5.1. Привести земельные участки, указанные в приложении 1 к настоящему постановлению администрации муниципального образования «Городской округ город Астрахань», в состояние, пригодное для использования в соответствии с видом разрешенного использования, снести инженерное сооружение, размещенное на основании публичного сервитута, в сроки, предусмотренные пунктом 8 статьи 39.50 Земельного кодекса Российской Федерации.

5.2. Обеспечивать сетевым организациям беспрепятственный доступ к объектам электросетевого хозяйства для их эксплуатации и плановых (регламентных) работ.

6. Ограничения по использованию земельных участков определяются Правилами установления охранных зон объектов электросетевого хозяйства и особых условий использования земельных участков, расположенных в границах таких зон, утвержденными постановлением Правительства Российской Федерации от 24.02.2009 № 160 «О порядке установления охранных зон объектов электросетевого хозяйства и особых условий использования земельных участков, расположенных в границах таких зон».

7. Управлению муниципального имущества администрации муниципального образования «Городской округ город Астрахань» в течение пяти рабочих дней со дня принятия настоящего постановления администрации муниципального образования «Городской округ город Астрахань»:

7.1. Направить копию настоящего постановления администрации муниципального образования «Городской округ город Астрахань» в Управление Росреестра по Астраханской области.

7.2. Направить копию настоящего постановления администрации муниципального образования «Городской округ город Астрахань», сведения о лицах, являющихся правообладателями земельных участков, способах связи с ними, копии документов, подтверждающих права указанных лиц на земельные участки публичному акционерному обществу «Россети Юг».

7.3. Внести соответствующую информацию в геоинформационную систему по данному объекту.

8. Управлению информационной политики администрации муниципального образования «Городской округ город Астрахань» в течение пяти рабочих дней со дня принятия настоящего постановления администрации муниципального образования «Городской округ город Астрахань» разместить настоящее постановление администрации муниципального образования «Городской округ город Астрахань» на официальном сайте администрации муниципального образования «Городской округ город Астрахань».

Глава муниципального образования  
«Городской округ город Астрахань»



И.А. Редькин

Приложение 1  
к постановлению администрации  
муниципального образования  
«Городской округ город  
Астрахань»  
от 03.09.2015 № 645  
(дата)

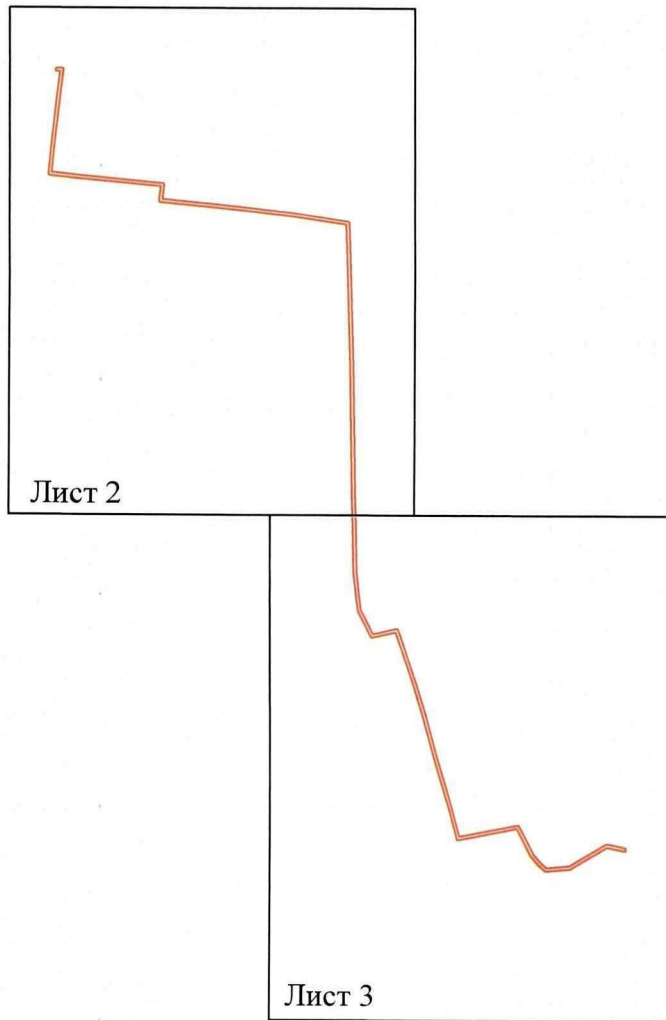
Перечень земельных участков,  
в отношении которых установлен публичный сервитут

№	Кадастровый номер земельного участка	Адрес (описание местоположения) земельного участка
1	30:12:030109:239	Российская Федерация, Астраханская область, г Астрахань, р-н Советский, ул Звездная, 35а
2	30:12:030109:163	обл. Астраханская, г. Астрахань, р-н Советский, ул. Звездная, 35
3	30:12:030110:20	Астраханская область, г Астрахань, р-н Советский, ул Космонавтов, 14

Приложение 2  
к постановлению администрации  
муниципального образования  
«Городской округ город Астрахань»  
от 03.09.2025 № 645  
(дата)

**Графическое описание местоположения границ публичного сервитута  
для размещения объекта  
КЛ - 6/10 кВ П/ст. «Вост» (ул. Звездная, 35) - РП 26 (ул. Дж. Рида, 35 б) - 950 м**

**Обзорная схема границ объекта землеустройства**



**Используемые условные знаки и обозначения:**



- обозначение характерной точки границы устанавливаемой зоны публичного сервитута



- границы земельных участков, попадающих в зону публичного сервитута



- граница кадастрового квартала

30:00:000000 - номер кадастрового квартала



- граница устанавливаемой зоны публичного сервитута



- ось линии



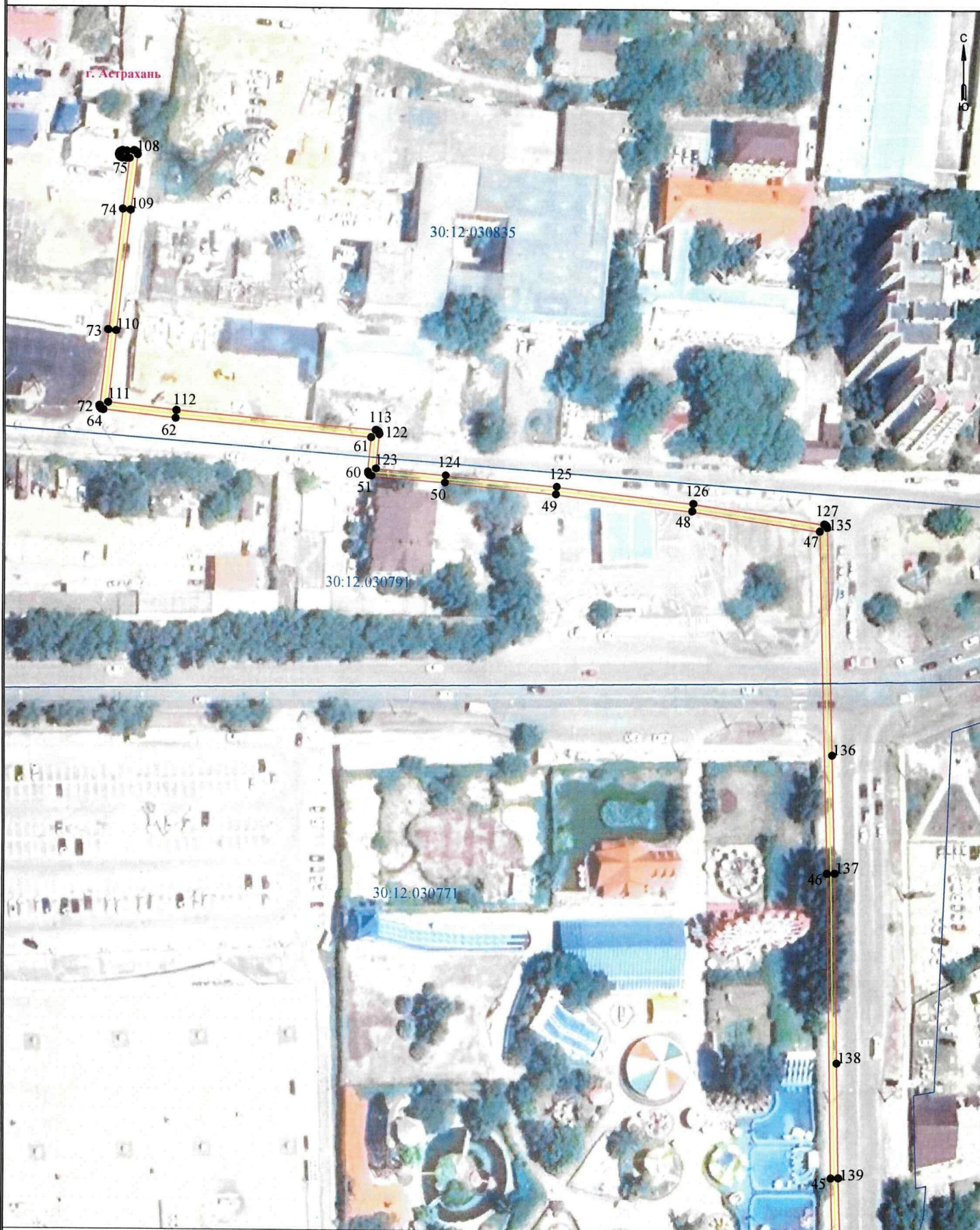
- кадастровый номер ЗУ



- граница населенного пункта

г. Астрахань - наименование субъекта, МО, населенного пункта

Графическое описание местоположения границ публичного сервитута  
для размещения объекта  
КЛ - 6/10 кВ П/ст. «Восток» (ул. Звездная, 35) - РП 26 (ул. Дж. Рида, 35 б) - 950 м



Графическое описание местоположения границ публичного сервитута  
для размещения объекта  
КЛ - 6/10 кВ П/ст. «Восток» (ул. Звездная, 35) - РП 26 (ул. Дж. Риды, 35 б) - 950 м



Описание границ публичного сервитута

КЛ - 6/10 кв П/ст. «Вост» (ул. Звездная, 35) - РП 26 (ул. Дж. Ринда, 35 б) - 950 м

Местоположение публичного сервитута: Астраханская область, г. Астрахань

Система координат: МСК-30

Метод определения координат: Метод спутниковых геодезических измерений (определений)

Средняя квадратическая погрешность положения характерных точек (Мп) в метрах: 0.10

Перечень характерных точек		
Площадь точки публичного сервитута 1965 кв.м.		
Обозначение характерных точек границ	Координаты, м	
	X	Y
1	418750 29	2223936 67
2	418735 31	2223911 19
3	418735 26	2223911 1
4	418735 2	2223910 92
5	418735 16	2223910 73
6	418733 73	2223894 37
7	418733 73	2223894 18
8	418733 76	2223893 99
9	418733 83	2223893 81
10	418733 93	2223893 66
11	418734	2223893 55
12	418737 86	2223880 15
13	418743 89	2223884 05
14	418744 09	2223883 92
15	418763 05	2223874 06
16	418755 1	2223833 43
17	418755 09	2223833 32
18	418755 09	2223833 13
19	418755 12	2223832 94
20	418755 18	2223832 76
21	418755 28	2223832 59
22	418755 4	2223832 44
23	418755 55	2223832 32
24	418755 72	2223832 23
25	418755 89	2223832 16
26	418778 56	2223825 99
27	418810 49	2223816 82
28	418838 32	2223809 13
29	418861 69	2223802 36
30	418899 52	2223789 57
31	418895 81	2223773 71
32	418895 79	2223773 55
33	418895 79	2223773 36
34	418895 82	2223773 17
35	418895 88	2223772 99
36	418895 98	2223772 82
37	418896 1	2223772 68
38	418896 25	2223772 55
39	418896 39	2223772 47
40	418914 5	2223763 49
41	418914 71	2223763 41
42	418914 87	2223763 38
43	418941 77	2223760 45
44	418974 08	2223759 77
45	418996 87	2223759 09
46	419084 55	2223757 67
47	419183 01	2223755 09
48	419188 61	2223718 04
49	419193 35	2223678 81
50	419196 59	2223647
51	419198 51	2223626
52	419198 54	2223625 82
53	419198 61	2223625 64
54	419198 7	2223625 47
55	419198 83	2223625 32
56	419198 97	2223625 2
57	419199 14	2223625 1
58	419199 32	2223625 04
59	419199 51	2223625
60	419199 7	2223625
61	419209 57	2223625 93
62	419214 74	2223569 76
63	419217	2223549 05
64	419217 03	2223548 89
65	419217 1	2223548 71
66	419217 19	2223548 54
67	419217 32	2223548 4
68	419217 46	2223548 27
69	419217 63	2223548 18
70	419217 81	2223548 11
71	419218	2223548 08
72	419218 19	2223548 08
73	419239 87	2223550 36
74	419274 31	2223554 31
75	419289 02	2223556 09
76	419288 99	2223555 38
77	419288 99	2223555 25
78	419289 09	2223554 01
79	419289 13	2223553 82
80	419289 19	2223553 64
81	419289 29	2223553 47
82	419289 41	2223553 32
83	419289 56	2223553 2
84	419289 72	2223553 11
85	419289 9	2223553 04
86	419290 09	2223553 01
87	419290 28	2223553 01
88	419290 47	2223553 04
89	419290 65	2223553 11
90	419290 82	2223553 2
91	419290 97	2223553 32
92	419291 09	2223553 47
93	419291 19	2223553 64
94	419291 25	2223553 82
95	419291 28	2223554 01
96	419291 28	2223554 19
97	419291 19	2223555 36
98	419291 27	2223557 29
99	419291 37	2223557 44
100	419291 23	2223557 63
101	419291 17	2223557 81
102	419291 07	2223557 97
103	419290 95	2223558 12
104	419290 8	2223558 24
105	419290 64	2223558 34

1	2	3
106	419290 46	2223558 4
107	419290 27	2223558 44
108	419290 08	2223558 44
109	419274 05	2223556 5
110	419239 64	2223556 38
111	419219 07	2223569 97
112	419216 93	2223637 23
113	419211 66	2223637 41
114	419211 63	2223637 41
115	419211 56	2223637 59
116	419211 47	2223637 76
117	419211 34	2223627 91
118	419211 2	2223628 03
119	419211 03	2223628 12
120	419210 85	2223628 19
121	419210 66	2223628 22
122	419210 47	2223628 22
123	419200 6	2223627 3
124	419198 78	2223647 21
125	419195 54	2223679 04
126	419190 79	2223718 32
127	419185 05	2223756 33
128	419185 02	2223756 45
129	419184 96	2223756 63
130	419184 86	2223756 79
131	419184 74	2223756 94
132	419184 59	2223757 06
133	419184 43	2223757 16
134	419184 25	2223757 22
135	419184 06	2223757 26
136	419184 6	2223759 03
137	419084 6	2223759 87
138	419030 06	2223760 76
139	418996 93	2223761 29
140	418974 14	2223761 97
141	418941 96	2223762 65
142	418915 31	2223765 55
143	418898 15	2223774 05
144	418901 89	2223790 04
145	418901 91	2223790 19
146	418901 91	2223790 38
147	418901 88	2223790 57
148	418901 81	2223790 75
149	418901 72	2223790 92
150	418901 59	2223791 07
151	418901 45	2223791 19
152	418901 28	2223791 28
153	418901 17	2223791 33
154	418862 37	2223804 45
155	418838 93	2223811 25
156	418811 09	2223818 94
157	418779 16	2223828 1
158	418757 46	2223834 01
159	418765 37	2223874 44
160	418765 39	2223874 56
161	418765 39	2223874 75
162	418765 35	2223874 94
163	418765 29	2223875 12
164	418765 19	2223875 28
165	418765 07	2223875 43
166	418764 92	2223875 55
167	418764 8	2223875 63
168	418745 22	2223885 81
169	418739 46	2223890 66
170	418735 96	2223894 65
171	418737 33	2223910 29
172	418752 4	2223935 93
173	418752 45	2223936 02
174	418752 52	2223936 2
175	418752 55	2223936 39
176	418752 55	2223936 58
177	418752 53	2223936 71
178	418749 93	2223948 95
179	418749 85	2223949 18
180	418749 76	2223949 35
181	418749 63	2223949 5
182	418749 49	2223949 62
183	418749 32	2223949 72
184	418749 14	2223949 78
185	418748 95	2223949 82
186	418748 76	2223949 82
187	418748 57	2223949 78
188	418748 39	2223949 72
189	418748 22	2223949 62
190	418748 08	2223949 5
191	418747 95	2223949 35
192	418747 86	2223949 18
193	418747 79	2223949
194	418747 76	2223948 82
195	418747 76	2223948 62
196	418747 78	2223948 49
1	418750 29	2223936 67