



АДМИНИСТРАЦИЯ МУНИЦИПАЛЬНОГО ОБРАЗОВАНИЯ
«ГОРОДСКОЙ ОКРУГ ГОРОД АСТРАХАНЬ»
РАСПОРЯЖЕНИЕ

14 мая 2025 года

№ 676-р

Об установлении в пользу публичного акционерного общества «Россети Юг» публичного сервитута в целях размещения объекта электросетевого хозяйства, расположенного в границах охранной зоны «Охранная зона КЛ-0,4 кВ ТП 806 - ВРУ ж/д № 4 по ул. Герасименко» (реестровый номер - 30:12-6.5627)

В связи с ходатайством об установлении публичного сервитута публичного акционерного общества «Россети Юг» № 03-10-02-2722/25, в соответствии со ст. 23, ст.ст. 39.38-39.43, 39.50 Земельного кодекса Российской Федерации, п.3 ст.3.6 Федерального закона от 25.10.2001 № 137-ФЗ «О введении в действие Земельного кодекса Российской Федерации», постановлением Правительства Российской Федерации от 24.02.2009 № 160 «О порядке установления охранных зон объектов электросетевого хозяйства и особых условий использования земельных участков, расположенных в границах таких зон»:

1. Установить в пользу публичного акционерного общества «Россети Юг» (ОГРН 1076164009096, ИНН 6164266561, юридический адрес: Ростовская область, г. Ростов-на-Дону, ул. Большая Садовая, 49/42) публичный сервитут в целях размещения объекта электросетевого хозяйства «ТП 806 - ВРУ ж/д №4 по ул. Герасименко - 222 м», расположенного в границах охранной зоны «Охранная зона КЛ-0,4 кВ ТП 806 - ВРУ ж/д № 4 по ул. Герасименко» (реестровый номер - 30:12-6.5627) сроком на 49 лет в отношении расположенных на территории муниципального образования «Городской округ город Астрахань» земель, находящихся в государственной или муниципальной собственности, и земельных участков, указанных в приложении 1.

2. Утвердить границы публичного сервитута согласно приложению 2 к настоящему распоряжению администрацию муниципального образования «Городской округ город Астрахань».

3. Срок проведения работ при предотвращении или устранении аварийных ситуаций устанавливается публичным акционерным обществом «Россети Юг» с учетом ограничений, предусмотренных действующим

007265*

законодательством. Капитальный ремонт объектов электросетевого хозяйства производится с предварительным уведомлением собственников (землепользователей, землевладельцев, арендаторов) земельных участков 1 раз в 12 лет (продолжительность не превышает 3 месяца для земельных участков, предназначенных для жилищного строительства, в том числе индивидуального жилищного строительства, ведения личного подсобного хозяйства, садоводства, огородничества; не превышает один год – в отношении иных земельных участков).

4. Публичный сервитут считается установленным со дня внесения сведений о нем в Единый государственный реестр недвижимости.

5. Публичному акционерному обществу «Россети Юг»:

5.1. Привести земельные участки, указанные в приложении 1, в состояние, пригодное для использования в соответствии с видом разрешенного использования, снести инженерное сооружение, размещенное на основании публичного сервитута, в сроки, предусмотренные пунктом 8 статьи 39.50 Земельного кодекса Российской Федерации.

5.2. Обеспечивать сетевым организациям беспрепятственный доступ к объектам электросетевого хозяйства для их эксплуатации и плановых (регламентных) работ.

6. Ограничения по использованию земельных участков определяются Правилами установления охранных зон объектов электросетевого хозяйства и особых условий использования земельных участков, расположенных в границах таких зон, утвержденными постановлением Правительства Российской Федерации от 24.02.2009 № 160 «О порядке установления охранных зон объектов электросетевого хозяйства и особых условий использования земельных участков, расположенных в границах таких зон».

7. Управлению муниципального имущества администрации муниципального образования «Городской округ город Астрахань» в течение пяти рабочих дней со дня принятия настоящего распоряжения администрации муниципального образования «Городской округ город Астрахань»:

7.1. Направить копию настоящего распоряжения администрации муниципального образования «Городской округ город Астрахань» в Управление Росреестра по Астраханской области.

7.2. Направить копию настоящего распоряжения администрации муниципального образования «Городской округ город Астрахань», сведения о лицах, являющихся правообладателями земельных участков, способах связи с ними, копии документов, подтверждающих права указанных лиц на земельные участки публичному акционерному обществу «Россети Юг».

7.3. Внести соответствующую информацию в геоинформационную систему по данному объекту.

8. Управлению информационной политики администрации муниципального образования «Городской округ город Астрахань» в течение пяти рабочих дней со дня принятия настоящего распоряжения

администрации муниципального образования «Городской округ город Астрахань» разместить настоящее распоряжение администрации муниципального образования «Городской округ город Астрахань» на официальном сайте администрации муниципального образования «Городской округ город Астрахань».

Глава муниципального образования
«Городской округ город Астрахань»



И.А. Редькин

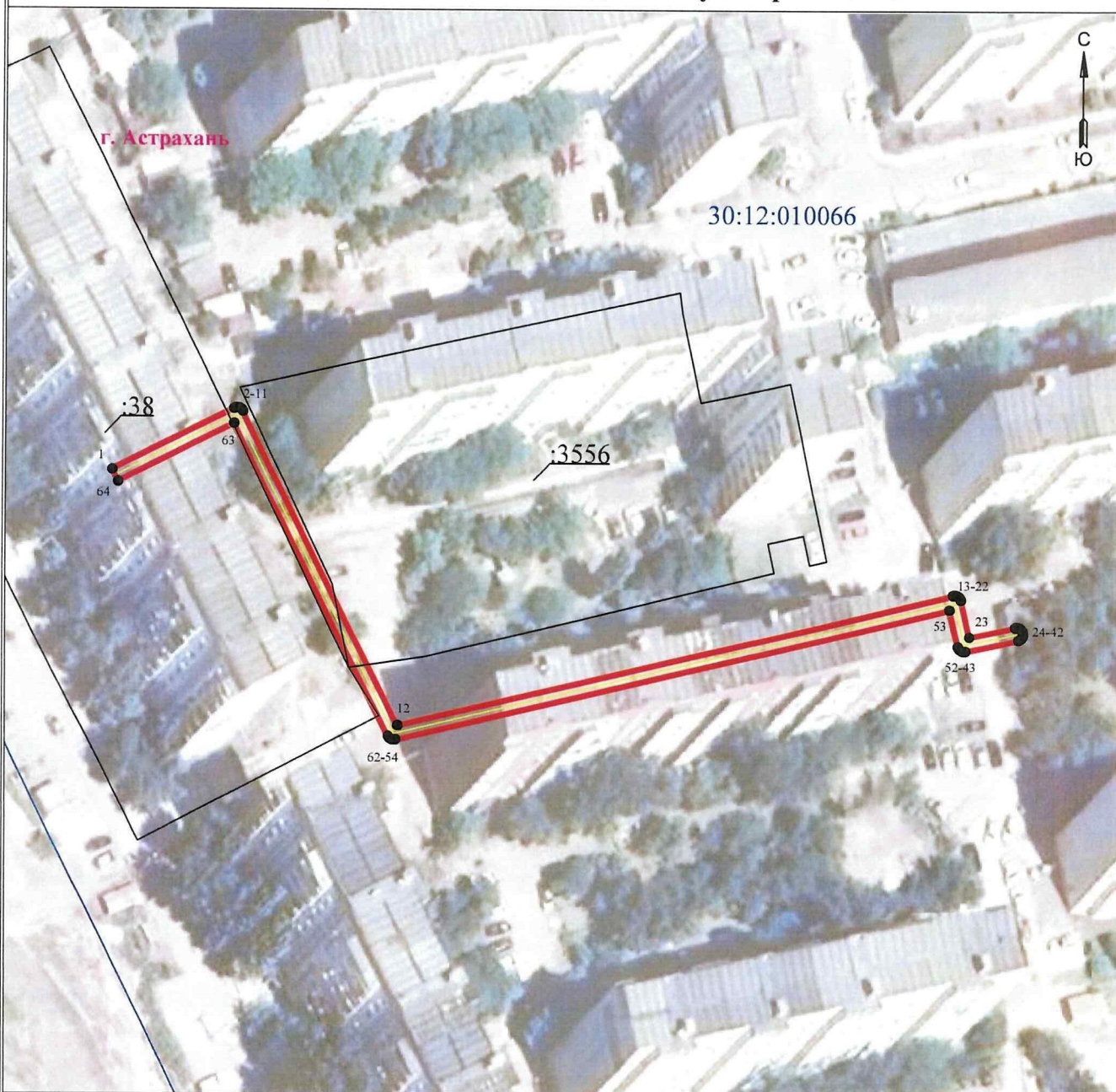
Приложение 1
к распоряжению администрации
муниципального образования
«Городской округ город
Астрахань»
от 14.05.2015 № 676-р
(дата)

Перечень земельных участков,
в отношении которых установлен публичный сервитут

№	Кадастровый номер земельного участка	Адрес (описание местоположения) земельного участка
1	30:12:010066:38	Астраханская область, г. Астрахань, р-н Кировский, ул. Ген. Герасименко, 4
2	30:12:010066:3556	Астраханская область, г. Астрахань, Кировский район, ул. Куликова, 13, корп. 3

Приложение 2
 к распоряжению администрации
 муниципального образования
 «Городской округ город Астрахань»
 от 14.05.2015 № 646-р
 (дата)

**Графическое описание местоположения границ публичного сервитута
 для размещения объекта
 КЛ-0,4 кВ ТП 806 - ВРУ ж/д № 4 по ул. Герасименко**



Масштаб 1:1000

Используемые условные знаки и обозначения:

- 1 - обозначение характерной точки границы устанавливаемой зоны публичного сервитута
- границы земельных участков, попадающих в зону публичного сервитута
- граница кадастрового квартала

- граница устанавливаемой зоны публичного сервитута
- ось линии
- :113 - кадастровый номер ЗУ
- граница населенного пункта

30:00:000000 - номер кадастрового квартала

г. Астрахань - наименование субъекта, МО, населенного пункта

Описание границ публичного сервитута
КЛ-0,4 кВ ТП 806 - ВРУ ж/д № 4 по ул. Герасименко

Местоположение публичного сервитута: Астраханская область, г. Астрахань

Система координат: МСК-30

Метод определения координат: Метод спутниковых геодезических измерений (определений)

Средняя квадратическая погрешность положения характерных точек (Мт) в метрах: 0.10

Перечень характерных точек		
Площадь зоны публичного сервитута 424 кв.м		
Обозначение характерных точек границы	Координаты, м	
	X	Y
1	2	3
1	421479 58	2224190 17
2	421489 64	2224210 16
3	421489 72	2224210 36
4	421489 75	2224210 55
5	421489 75	2224210 75
6	421489 72	2224210 93
7	421489 66	2224211 11
8	421489 56	2224211 28
9	421489 44	2224211 43
10	421489 29	2224211 55
11	421489 15	2224211 63
12	421437 23	2224237 52
13	421459 14	2224329 24
14	421459 17	2224329 4
15	421459 17	2224329 59
16	421459 14	2224329 78
17	421459 07	2224329 96
18	421458 98	2224330 13
19	421458 85	2224330 28
20	421458 71	2224330 4
21	421458 54	2224330 5
22	421458 36	2224330 56
23	421452 28	2224331 95
24	421453 89	2224339 49
25	421453 91	2224339 63
26	421453 91	2224339 82
27	421453 88	2224340 01
28	421453 82	2224340 19
29	421453 72	2224340 35
30	421453 6	2224340 5
31	421453 45	2224340 62
32	421453 28	2224340 72
33	421453 1	2224340 78
34	421452 91	2224340 82
35	421452 72	2224340 82
36	421452 53	2224340 78
37	421452 35	2224340 72
38	421452 19	2224340 62
39	421452 04	2224340 5
40	421451 92	2224340 35
41	421451 82	2224340 19
42	421451 76	2224340 01
43	421449 9	2224331 35
44	421449 88	2224331 22
45	421449 88	2224331 03
46	421449 91	2224330 84
47	421449 98	2224330 66
48	421450 07	2224330 49
49	421450 2	2224330 34
50	421450 34	2224330 22
51	421450 51	2224330 12
52	421450 69	2224330 06
53	421456 75	2224328 67
54	421434 89	2224237 18
55	421434 86	2224237 62
56	421434 86	2224236 83
57	421434 89	2224236 64
58	421434 96	2224236 46
59	421435 06	2224236 3
60	421435 18	2224236 15
61	421435 33	2224236 03
62	421435 47	2224235 95
63	421487 18	2224210 16
64	421477 6	2224191 13
1	421479 58	2224190 17