



АДМИНИСТРАЦИЯ МУНИЦИПАЛЬНОГО ОБРАЗОВАНИЯ
«ГОРОДСКОЙ ОКРУГ ГОРОД АСТРАХАНЬ»
РАСПОРЯЖЕНИЕ

14 мая 2025 года

№ 678-р

Об установлении в пользу публичного акционерного общества «Россети Юг» публичного сервитута в целях размещения объекта электросетевого хозяйства, расположенного в границах охранной зоны «Охранная зона ВЛ-6 кВ КТП 565 (ул. Ейская, 29 «а») -ТП 281 (ул. Туапсинская, 9 «а»)» (реестровый номер - 30:12-6.5624)

В связи с ходатайством об установлении публичного сервитута публичного акционерного общества «Россети Юг» № 03-10-02-2722/25, в соответствии со ст. 23, ст.ст. 39.38-39.43, 39.50 Земельного кодекса Российской Федерации, п.3 ст.3.6 Федерального закона от 25.10.2001 № 137-ФЗ «О введении в действие Земельного кодекса Российской Федерации», постановлением Правительства Российской Федерации от 24.02.2009 № 160 «О порядке установления охранных зон объектов электросетевого хозяйства и особых условий использования земельных участков, расположенных в границах таких зон»:

1. Установить в пользу публичного акционерного общества «Россети Юг» (ОГРН 1076164009096, ИНН 6164266561, юридический адрес: Ростовская область, г. Ростов-на-Дону, ул. Большая Садовая, 49/42) публичный сервитут в целях размещения объекта электросетевого хозяйства «ВЛ-6кВ КТП 565 (ул. Ейская, 29 а) - ТП 96(ул. Наб. р. Балды) --КТП 565(ул.Ейская,29а) -ТП2 -555м+250м», расположенного в границах охранной зоны «Охранная зона ВЛ-6 кВ КТП 565 (ул. Ейская, 29 «а») -ТП 281 (ул. Туапсинская, 9 «а»)» (реестровый номер - 30:12-6.5624) сроком на 49 лет в отношении расположенных на территории муниципального образования «Городской округ город Астрахань» земель, находящихся в государственной или муниципальной собственности, и земельных участков, указанных в приложении 1.

2. Утвердить границы публичного сервитута согласно приложению 2 к настоящему распоряжению администрацию муниципального образования «Городской округ город Астрахань».

007263*

3. Срок проведения работ при предотвращении или устранении аварийных ситуаций устанавливается публичным акционерным обществом «Россети Юг» с учетом ограничений, предусмотренных действующим законодательством. Капитальный ремонт объектов электросетевого хозяйства производится с предварительным уведомлением собственников (землепользователей, землевладельцев, арендаторов) земельных участков 1 раз в 12 лет (продолжительность не превышает 3 месяца для земельных участков, предназначенных для жилищного строительства, в том числе индивидуального жилищного строительства, ведения личного подсобного хозяйства, садоводства, огородничества; не превышает один год – в отношении иных земельных участков).

4. Публичный сервитут считается установленным со дня внесения сведений о нем в Единый государственный реестр недвижимости.

5. Публичному акционерному обществу «Россети Юг»:

5.1. Привести земельные участки, указанные в приложении 1, в состояние, пригодное для использования в соответствии с видом разрешенного использования, снести инженерное сооружение, размещенное на основании публичного сервитута, в сроки, предусмотренные пунктом 8 статьи 39.50 Земельного кодекса Российской Федерации.

5.2. Обеспечивать сетевым организациям беспрепятственный доступ к объектам электросетевого хозяйства для их эксплуатации и плановых (регламентных) работ.

6. Ограничения по использованию земельных участков определяются Правилами установления охранных зон объектов электросетевого хозяйства и особых условий использования земельных участков, расположенных в границах таких зон, утвержденными постановлением Правительства Российской Федерации от 24.02.2009 № 160 «О порядке установления охранных зон объектов электросетевого хозяйства и особых условий использования земельных участков, расположенных в границах таких зон».

7. Управлению муниципального имущества администрации муниципального образования «Городской округ город Астрахань» в течение пяти рабочих дней со дня принятия настоящего распоряжения администрации муниципального образования «Городской округ город Астрахань»:

7.1. Направить копию настоящего распоряжения администрации муниципального образования «Городской округ город Астрахань» в Управление Росреестра по Астраханской области.

7.2. Направить копию настоящего распоряжения администрации муниципального образования «Городской округ город Астрахань», сведения о лицах, являющихся правообладателями земельных участков, способах связи с ними, копии документов, подтверждающих права указанных лиц на земельные участки публичному акционерному обществу «Россети Юг».

7.3. Внести соответствующую информацию в геоинформационную систему по данному объекту.

8. Управлению информационной политики администрации муниципального образования «Городской округ город Астрахань» в течение пяти рабочих дней со дня принятия настоящего распоряжения администрации муниципального образования «Городской округ город Астрахань» разместить настоящее распоряжение администрации муниципального образования «Городской округ город Астрахань» на официальном сайте администрации муниципального образования «Городской округ город Астрахань».

Глава муниципального образования
«Городской округ город Астрахань»



И.А. Редькин

Приложение 1
к распоряжению администрации
муниципального образования
«Городской округ город
Астрахань»
от 14.05.2025 № 678-р
(дата)

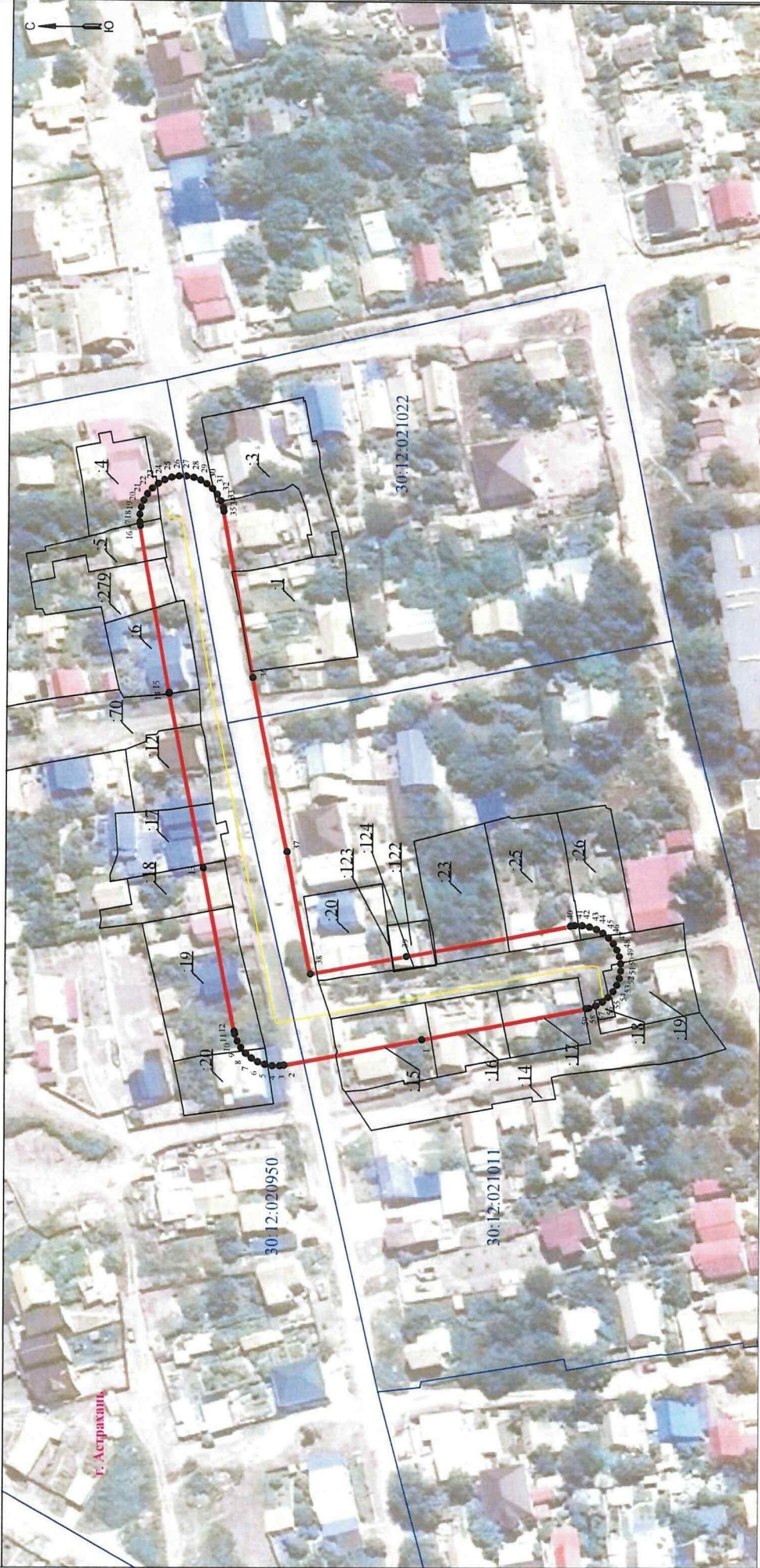
Перечень земельных участков,
в отношении которых установлен публичный сервитут

№	Кадастровый номер земельного участка	Адрес (описание местоположения) земельного участка
1	30:12:021011:26	обл. Астраханская, г. Астрахань, р-н Ленинский, ул. Мелитопольская, 24
2	30:12:021011:25	Астраханская область, г. Астрахань, р-н Ленинский, ул. Мелитопольская, 26
3	30:12:021011:23	Астраханская область, г. Астрахань, р-н Ленинский, ул. Мелитопольская, 28
4	30:12:021011:20	Астраханская обл., г. Астрахань, р-н Ленинский, ул. Мелитопольская/Ейская, 32/16
5	30:12:021011:19	Астраханская область, г. Астрахань, р-н Ленинский, ул. Туапсинская/ул.Мелитопольская, 9/20
6	30:12:021011:18	обл. Астраханская, г. Астрахань, р-н Ленинский, ул. Туапсинская, 9а
7	30:12:021011:17	обл. Астраханская, г. Астрахань, р-н Ленинский, ул. Мелитопольская, 20а
8	30:12:021011:16	Астраханская обл, г Астрахань, р-н Ленинский, ул Мелитопольская, 20б
9	30:12:021011:15	обл. Астраханская, г. Астрахань, р-н Ленинский, ул. Мелитопольская, 20 "в"/ул. Ейская, 14 "а"
10	30:12:021011:14	Астраханская область, г. Астрахань, р-н Ленинский, ул. Мелитопольская
11	30:12:021011:124	Астраханская область, г. Астрахань, р-н Ленинский, ул. Мелитопольская, 30
12	30:12:021011:123	Астраханская область, г. Астрахань, р-н Ленинский, ул. Мелитопольская, 30
13	30:12:021011:122	Астраханская область, г. Астрахань, р-н Ленинский, ул. Мелитопольская, 30
14	30:12:020950:70	обл. Астраханская, г. Астрахань, р-н Ленинский, ул. Степана Разина
15	30:12:020950:6	обл. Астраханская, г. Астрахань, р-н Ленинский, ул. Ейская/Степана Разина, 27/32
16	30:12:020950:5	Астраханская область, г. Астрахань, р-н Ленинский, ул. Ейская, 29
17	30:12:020950:4	Астраханская область, г. Астрахань, р-н Ленинский, ул. Достоевского / ул. Ейская, 31/31

18	30:12:020950:279	Астраханская область, г. Астрахань, р-н Ленинский, ул. Ейская, 29а
19	30:12:020950:20	Астраханская область, г. Астрахань, р-н Ленинский, ул. Ейская/ ул. Мелитопольская/ ул. Очаковская, 17/34/12
20	30:12:020950:19	обл. Астраханская, г. Астрахань, р-н Ленинский, ул. Ейская, 19
21	30:12:020950:18	обл. Астраханская, г. Астрахань, р-н Ленинский, ул. Ейская, дом 21
22	30:12:020950:17	Астраханская область, г. Астрахань, р-н Ленинский, ул. Ейская, 23
23	30:12:020950:12	Астраханская область, г. Астрахань, р-н Ленинский, ул. Ейская, 25, ул. Степана Разина, 25
24	30:12:021022:3	Астраханская область, г. Астрахань, р-н Ленинский, ул. Достоевского/ул. Ейская, 29/26а
25	30:12:021022:1	Астраханская область, г. Астрахань, р-н Ленинский, ул. Степана Разина, 28

Приложение 2
к распоряжению администрации
муниципального образования
«Городской округ город Астрахань»
от 14.08.2010 № 678-р
(дата)

**Графическое описание местоположения границ публичного сервитута
для размещения объекта
ВЛ-6 кв КТП 565 (ул. Ейская, 29 «а») -ТП 281 (ул. Туапсинская, 9 «а»)**



Используемые условные знаки и обозначения:

- 1 - обозначение характерной точки границы устанавливаемой зоны публичного сервитута
- — — — — границы земельных участков, попадающих в зону публичного сервитута
- — — — — граница кадастрового квартала

Масштаб 1:1000

- 30:00:0000000 - номер кадастрового квартала
- — — — — границы устанавливаемой зоны публичного сервитута
- — — — — ось линии

- 113 - кадастровый номер ЗУ
- — — — — граница населенного пункта
- г. Астрахань - наименование субъекта, МО, населенного пункта

Описание границ публичного сервитута
ВЛ-6 кВ КТП 565 (ул. Ейская, 29 «а») -ТП 281 (ул. Туапсинская, 9 «а»)

Местоположение публичного сервитута: Астраханская область, г. Астрахань

Система координат: МСК-30

Метод определения координат: Метод спутниковых геодезических измерений (определений)

Средняя квадратическая погрешность положения характерных точек (Mt) в метрах: 0.10

Перечень характерных точек		
Площадь зоны публичного сервитута 4742 кв.м		
Обозначение характерных точек границ	Координаты, м	
	X	Y
1	2	3
1	421614 21	2226932 4
2	421648 92	2226925 87
3	421649 97	2226925 72
4	421651 84	2226925 72
5	421653 67	2226926 05
6	421655 42	2226926 69
7	421657 04	2226927 62
8	421658 47	2226928 82
9	421659 67	2226930 25
10	421660 6	2226931 86
11	421661 24	2226933 61
12	421661 36	2226934 32
13	421669 5	2226975 4
14	421678 33	2227019 13
15	421678 33	2227019 35
16	421685 94	2227061 32
17	421686 07	2227062 28
18	421686 07	2227064 15
19	421685 75	2227065 98
20	421685 11	2227067 74
21	421684 18	2227069 35
22	421682 98	2227070 78
23	421681 55	2227071 98
24	421679 93	2227072 91
25	421678 18	2227073 55
26	421676 34	2227073 87
27	421674 48	2227073 87
28	421672 64	2227073 55
29	421670 89	2227072 91
30	421669 27	2227071 98
31	421667 84	2227070 78
32	421666 65	2227069 35
33	421665 71	2227067 74
34	421665 08	2227065 98
35	421664 92	2227065 11
36	421657 33	2227023 25
37	421648 52	2226979 61
38	421642 46	2226948 86
39	421618 24	2226953 42
40	421577 29	2226961 33
41	421576 19	2226961 49
42	421574 33	2226961 49
43	421572 49	2226961 16
44	421570 74	2226960 53
45	421569 12	2226959 59
46	421567 69	2226958 39
47	421566 49	2226956 97
48	421565 56	2226955 35
49	421564 92	2226953 6
50	421564 6	2226951 76
51	421564 0	2226949 9
52	421564 92	2226948 06
53	421565 56	2226946 31
54	421566 49	2226944 69
55	421567 69	2226943 26
56	421569 12	2226942 06
57	421570 74	2226941 13
58	421572 49	2226940 49
59	421573 23	2226940 36
1	421614 21	2226932 4