



АДМИНИСТРАЦИЯ МУНИЦИПАЛЬНОГО ОБРАЗОВАНИЯ  
«ГОРОДСКОЙ ОКРУГ ГОРОД АСТРАХАНЬ»

ПОСТАНОВЛЕНИЕ

03 сентября 2025 года

№ 685

Об установлении в пользу публичного акционерного общества «Россети Юг» публичного сервитута в целях размещения объекта электросетевого хозяйства, расположенного в границах охранной зоны «Охранная зона КЛ - 6/10 кВ ТП 584 (ул. М.Луколина, 8 а) -ТП 594 (ул. М.Луколина,9 а) - 430 м» (реестровый номер - 30:12-6.1173)

В связи с ходатайством об установлении публичного сервитута публичного акционерного общества «Россети Юг» № 03-10-02-19931/24, в соответствии со ст. 23, ст.ст. 39.38-39.43, 39.50 Земельного кодекса Российской Федерации, п.3 ст.3.6 Федерального закона от 25.10.2001 № 137-ФЗ «О введении в действие Земельного кодекса Российской Федерации», постановлением Правительства Российской Федерации от 24.02.2009 № 160 «О порядке установления охранных зон объектов электросетевого хозяйства и особых условий использования земельных участков, расположенных в границах таких зон»,

ПОСТАНОВЛЯЮ:

1. Установить в пользу публичного акционерного общества «Россети Юг» (ОГРН 1076164009096, ИНН 6164266561, юридический адрес: Ростовская область, г. Ростов-на-Дону, ул. Большая Садовая, 49/42) публичный сервитут в целях размещения объекта электросетевого хозяйства «КЛ - 6/10 кВ ТП 584 (ул. М.Луколина, 8 а) -ТП 594 (ул. М.Луколина, 9 а) - 430 м КЛ-6кВ ТП 584-ТП 594 ф. 44 ПС Восточная», расположенного в границах охранной зоны «Охранная зона КЛ - 6/10 кВ ТП 584 (ул. М.Луколина, 8 а) -ТП 594 (ул. М.Луколина,9 а) - 430 м» (реестровый номер - 30:12-6.1173) сроком на 49 лет в отношении расположенных на территории муниципального образования «Городской округ город Астрахань» земель, находящихся в государственной или муниципальной

002955\*

собственности, и земельных участков, указанных в приложении 1 к настоящему постановлению администрации муниципального образования «Городской округ город Астрахань».

2. Утвердить границы публичного сервитута согласно приложению 2 к настоящему постановлению администрации муниципального образования «Городской округ город Астрахань».

3. Срок проведения работ при предотвращении или устранении аварийных ситуаций устанавливается публичным акционерным обществом «Россети Юг» с учетом ограничений, предусмотренных действующим законодательством. Капитальный ремонт объектов электросетевого хозяйства производится с предварительным уведомлением собственников (землепользователей, землевладельцев, арендаторов) земельных участков 1 раз в 12 лет (продолжительность не превышает 3 месяца для земельных участков, предназначенных для жилищного строительства, в том числе индивидуального жилищного строительства, ведения личного подсобного хозяйства, садоводства, огородничества; не превышает один год – в отношении иных земельных участков).

4. Публичный сервитут считается установленным со дня внесения сведений о нем в Единый государственный реестр недвижимости.

5. Публичному акционерному обществу «Россети Юг»:

5.1. Привести земельные участки, указанные в приложении 1 к настоящему постановлению администрации муниципального образования «Городской округ город Астрахань», в состояние, пригодное для использования в соответствии с видом разрешенного использования, снести инженерное сооружение, размещенное на основании публичного сервитута, в сроки, предусмотренные пунктом 8 статьи 39.50 Земельного кодекса Российской Федерации.

5.2. Обеспечивать сетевым организациям беспрепятственный доступ к объектам электросетевого хозяйства для их эксплуатации и плановых (регламентных) работ.

6. Ограничения по использованию земельных участков определяются Правилами установления охранных зон объектов электросетевого хозяйства и особых условий использования земельных участков, расположенных в границах таких зон, утвержденными постановлением Правительства Российской Федерации от 24.02.2009 № 160 «О порядке установления охранных зон объектов электросетевого хозяйства и особых условий использования земельных участков, расположенных в границах таких зон».

7. Управлению муниципального имущества администрации муниципального образования «Городской округ город Астрахань» в течение пяти рабочих дней со дня принятия настоящего постановления администрации муниципального образования «Городской округ город Астрахань»:

7.1. Направить копию настоящего постановления администрации муниципального образования «Городской округ город Астрахань» в Управление Росреестра по Астраханской области.

7.2. Направить копию настоящего постановления администрации муниципального образования «Городской округ город Астрахань», сведения о лицах, являющихся правообладателями земельных участков, способах связи с ними, копии документов, подтверждающих права указанных лиц на земельные участки публичному акционерному обществу «Россети Юг».

7.3. Внести соответствующую информацию в геоинформационную систему по данному объекту.

8. Управлению информационной политики администрации муниципального образования «Городской округ город Астрахань» в течение пяти рабочих дней со дня принятия настоящего постановления администрации муниципального образования «Городской округ город Астрахань» разместить настоящее постановление администрации муниципального образования «Городской округ город Астрахань» на официальном сайте администрации муниципального образования «Городской округ город Астрахань».

Глава муниципального образования  
«Городской округ город Астрахань»



И.А. Редькин

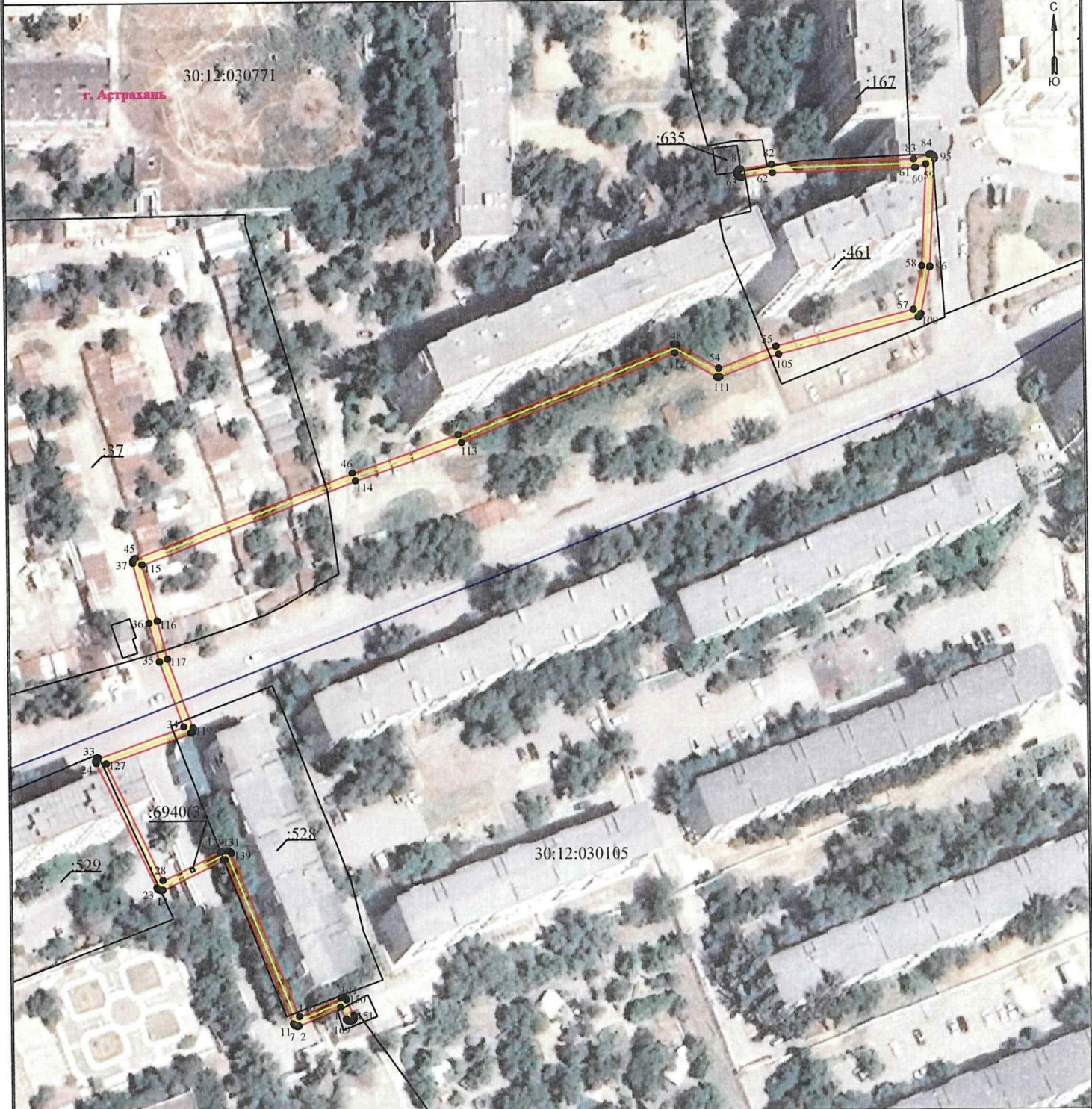
Приложение 1  
к постановлению администрации  
муниципального образования  
«Городской округ город  
Астрахань»  
от 03.09.2015 № 685  
(дата)

Перечень земельных участков,  
в отношении которых установлен публичный сервитут

№	Кадастровый номер земельного участка	Адрес (описание местоположения) земельного участка
1	30:12:030771:635	Астраханская обл, г Астрахань, р-н Советский, ул М.Луколина, 9а
2	30:12:030771:461	Астраханская обл, г Астрахань, р-н Советский, ул М. Луколина, 9
3	30:12:000000:152	обл. Астраханская, г. Астрахань, р-н Советский, проезд Воробьева, 10
4	30:12:030771:37	обл. Астраханская, г. Астрахань, р-н Советский, ул. Луколина, 7б
5	30:12:030771:167	Астраханская область, г Астрахань, р-н Советский, ул Михаила Луколина, 11
6	30:12:030105:6940	Астраханская область, г. Астрахань, в районе ул. Звездной, ул. Луколина в Советском районе
7	30:12:030105:529	Астраханская область, г. Астрахань, р-н Советский, ул. М.Луколина, 6
8	30:12:030105:528	Астраханская обл., г. Астрахань, р-н Советский, ул. М. Луколина, 8
9	30:12:030105:48	Астраханская область, г Астрахань, р-н Советский, ул Луколина, 8а

**Графическое описание местоположения границ публичного сервитута  
для размещения объекта**

**КЛ - 6/10 кВ ТП 584 (ул. М.Луконина, 8 а) - ТП 594 (ул. М.Луконина,9 а) - 430 м КЛ-6кВ ТП 584-ТП 594 ф. 44 ПС Восточная**



**Используемые условные знаки и обозначения:**

Масштаб 1:1000

- 1 - обозначение характерной точки границы устанавливаемой зоны публичного сервитута
- границы земельных участков, попадающих в зону публичного сервитута
- граница кадастрового квартала

- граница устанавливаемой зоны публичного сервитута
- ось линии
- :113 - кадастровый номер ЗУ
- граница населенного пункта

30:00:000000 - номер кадастрового квартала

г. Астрахань - наименование субъекта, МО, населенного пункта

### Описание границ публичного сервитута

**КЛ - 6/10 кв ТП 584 (ул. М.Лукомина, 8 а) -ТП 594 (ул. М.Лукомина,9 а) - 430 м КЛ-6кВ  
ТП 584-ТП 594 ф. 44 ПС Восточная**

**Местоположение публичного сервитута:** Астраханская область, г. Астрахань

**Система координат:** МСК-30

**Метод определения координат:** Метод спутниковых геодезических измерений (определений)

**Средняя квадратическая погрешность положения характерных точек (Mт) в метрах:** 0.10

Перечень характерных точек		
Площадь зоны публичного сервитута 1099 кв.м		
Обозначение характерных точек границ	Координаты, м	
	X	Y
1	2	3
1	418432.21	2222758.51
2	418427.4	2222747.65
3	418427.34	2222747.49
4	418427.31	2222747.3
5	418427.31	2222747.11
6	418427.34	2222746.92
7	418427.41	2222746.74
8	418427.5	2222746.57
9	418427.63	2222746.43
10	418427.77	2222746.3
11	418427.94	2222746.21
12	418470.94	2222728.85
13	418470.87	2222728.38
14	418463.17	2222712.4
15	418463.1	2222712.21
16	418463.07	2222712.02
17	418463.07	2222711.83
18	418463.1	2222711.64
19	418463.17	2222711.46
20	418463.26	2222711.29
21	418463.39	2222711.15
22	418463.53	2222711.02
23	418463.7	2222710.93
24	418496.38	2222695.59
25	418496.56	2222695.52
26	418496.75	2222695.49
27	418496.94	2222695.49
28	418497.13	2222695.52
29	418497.31	2222695.59
30	418497.47	2222695.69
31	418497.62	2222695.81
32	418497.74	2222695.96
33	418497.84	2222696.12
34	418505.86	2222718.27
35	418522.87	2222712.12
36	418533	2222709.53
37	418548.72	2222705.46
38	418548.9	2222705.43
39	418549.09	2222705.43
40	418549.28	2222705.47
41	418549.46	2222705.53
42	418549.62	2222705.63
43	418549.77	2222705.75
44	418549.89	2222705.9
45	418549.99	2222706.06
46	418571.66	2222763.01
47	418581.55	2222790.7
48	418604.86	2222847.07
49	418604.9	2222847.21
50	418604.94	2222847.4
51	418604.94	2222847.59
52	418604.9	2222847.78
53	418604.84	2222847.96
54	418598.49	2222858.93
55	418604.15	2222874
56	418604.18	2222874.1
57	418613.42	2222910.15
58	418624.77	2222912.48
59	418651.06	2222913.87
60	418650.27	2222911.05
61	418650.23	2222910.85
62	418649.16	2222873.59
63	418648.02	2222865.53
64	418648.01	2222865.28
65	418648.05	2222865.09
66	418648.11	2222864.91
67	418648.21	2222864.75

1	2	3
68	418648.33	2222864.6
69	418648.48	2222864.48
70	418648.64	2222864.38
71	418648.82	2222864.32
72	418649.01	2222864.28
73	418649.21	2222864.28
74	418649.39	2222864.32
75	418649.57	2222864.38
76	418649.74	2222864.48
77	418649.89	2222864.6
78	418650.01	2222864.75
79	418650.11	2222864.91
80	418650.17	2222865.09
81	418650.19	2222865.23
82	418651.34	2222873.34
83	418652.42	2222910.59
84	418653.59	2222914.75
85	418653.63	2222914.95
86	418653.63	2222915.15
87	418653.59	2222915.33
88	418653.53	2222915.51
89	418653.43	2222915.68
90	418653.31	2222915.83
91	418653.16	2222915.95
92	418653	2222916.05
93	418652.82	2222916.11
94	418652.63	2222916.15
95	418652.47	2222916.15
96	418624.58	2222914.68
97	418624.41	2222914.65
98	418612.31	2222912.17
99	418612.06	2222912.09
100	418611.9	2222911.99
101	418611.75	2222911.87
102	418611.63	2222911.72
103	418611.53	2222911.56
104	418611.47	2222911.38
105	418602.07	2222874.72
106	418596.25	2222859.22
107	418596.21	2222859.12
108	418596.18	2222858.93
109	418596.18	2222858.74
110	418596.21	2222858.55
111	418596.28	2222858.37
112	418602.62	2222847.41
113	418579.51	2222791.52
114	418569.6	2222763.79
115	418548.31	2222707.84
116	418533.55	2222711.66
117	418523.57	2222714.21
118	418505.58	2222720.71
119	418505.3	2222720.77
120	418505.11	2222720.77
121	418504.92	2222720.74
122	418504.74	2222720.68
123	418504.57	2222720.58
124	418504.42	2222720.46
125	418504.3	2222720.31
126	418504.21	2222720.14
127	418496.22	2222698.09
128	418465.64	2222712.45
129	418472.92	2222727.58
130	418473	2222727.77
131	418473.02	2222727.9
132	418473.24	2222729.39
133	418473.24	2222729.64
134	418473.21	2222729.83
135	418473.14	2222730.01
136	418473.05	2222730.18
137	418472.93	2222730.32
138	418472.78	2222730.45
139	418472.61	2222730.54

1	2	3
140	418429.87	2222747.8
141	418434.66	2222758.59
142	418434.72	2222758.75
143	418434.75	2222758.94
144	418434.75	2222759.13
145	418434.72	2222759.32
146	418434.65	2222759.5
147	418434.55	2222759.67
148	418434.43	2222759.81
149	418434.28	2222759.94
150	418434.13	2222760.03
151	418430.08	2222761.96
152	418429.89	2222762.03
153	418429.7	2222762.07
154	418429.51	2222762.07
155	418429.32	2222762.03
156	418429.14	2222761.97
157	418428.98	2222761.87
158	418428.83	2222761.75
159	418428.71	2222761.6
160	418428.61	2222761.44
161	418428.54	2222761.26
162	418428.51	2222761.07
163	418428.51	2222760.87
164	418428.54	2222760.69
165	418428.61	2222760.51
166	418428.71	2222760.34
167	418428.83	2222760.19
168	418428.98	2222760.07
169	418429.13	2222759.98
1	418432.21	2222758.51