



АДМИНИСТРАЦИЯ МУНИЦИПАЛЬНОГО ОБРАЗОВАНИЯ

«ГОРОДСКОЙ ОКРУГ ГОРОД АСТРАХАНЬ»

ПОСТАНОВЛЕНИЕ

04 сентября 2025 года

№ 689

Об установлении в пользу публичного акционерного общества «Россети Юг» публичного сервитута в целях размещения объекта электросетевого хозяйства, расположенного в границах охранной зоны «Охранная зона ЛЭП-0,4кВ ТП 285 ф.5 ПС Кировская» (реестровый номер - 30:12-6.3651)

В связи с ходатайством об установлении публичного сервитута публичного акционерного общества «Россети Юг» № 03-10-02-19931/24, в соответствии со ст. 23, ст.ст. 39.38-39.43, 39.50 Земельного кодекса Российской Федерации, п.3 ст.3.6 Федерального закона от 25.10.2001 № 137-ФЗ «О введении в действие Земельного кодекса Российской Федерации», постановлением Правительства Российской Федерации от 24.02.2009 № 160 «О порядке установления охранных зон объектов электросетевого хозяйства и особых условий использования земельных участков, расположенных в границах таких зон»,

ПОСТАНОВЛЯЮ:

1. Установить в пользу публичного акционерного общества «Россети Юг» (ОГРН 1076164009096, ИНН 6164266561, юридический адрес: Ростовская область, г. Ростов-на-Дону, ул. Большая Садовая, 49/42) публичный сервитут в целях размещения объекта электросетевого хозяйства «от ТП - 285 (по ул. Соколова, Патона, Гжатская) - 1850 м + 202 м + 163 м ВЛ-0,4кВ Тп 285-ул Соколова, Пат ф.8 Кир», расположенного в границах охранной зоны «Охранная зона ЛЭП-0,4кВ ТП 285 ф.5 ПС Кировская» (реестровый номер - 30:12-6.3651) сроком на 49 лет в отношении расположенных на территории муниципального образования «Городской округ город Астрахань» земель, находящихся в государственной или муниципальной собственности, и земельных участков, указанных в приложении 1 к настоящему постановлению администрацию муниципального образования «Городской округ город Астрахань».

2. Утвердить границы публичного сервитута согласно приложению 2 к настоящему постановлению администрации муниципального образования «Городской округ город Астрахань».

3. Срок проведения работ при предотвращении или устранении аварийных ситуаций устанавливается публичным акционерным обществом «Россети Юг» с учетом ограничений, предусмотренных действующим законодательством. Капитальный ремонт объектов электросетевого хозяйства производится с предварительным уведомлением собственников (землепользователей, землевладельцев, арендаторов) земельных участков 1 раз в 12 лет (продолжительность не превышает 3 месяца для земельных участков, предназначенных для жилищного строительства, в том числе индивидуального жилищного строительства, ведения личного подсобного хозяйства, садоводства, огородничества; не превышает один год – в отношении иных земельных участков).

4. Публичный сервитут считается установленным со дня внесения сведений о нем в Единый государственный реестр недвижимости.

5. Публичному акционерному обществу «Россети Юг»:

5.1. Привести земельные участки, указанные в приложении 1 к настоящему постановлению администрации муниципального образования «Городской округ город Астрахань», в состояние, пригодное для использования в соответствии с видом разрешенного использования, снести инженерное сооружение, размещенное на основании публичного сервитута, в сроки, предусмотренные пунктом 8 статьи 39.50 Земельного кодекса Российской Федерации.

5.2. Обеспечивать сетевым организациям беспрепятственный доступ к объектам электросетевого хозяйства для их эксплуатации и плановых (регламентных) работ.

6. Ограничения по использованию земельных участков определяются Правилами установления охранных зон объектов электросетевого хозяйства и особых условий использования земельных участков, расположенных в границах таких зон, утвержденными постановлением Правительства Российской Федерации от 24.02.2009 № 160 «О порядке установления охранных зон объектов электросетевого хозяйства и особых условий использования земельных участков, расположенных в границах таких зон».

7. Управлению муниципального имущества администрации муниципального образования «Городской округ город Астрахань» в течение пяти рабочих дней со дня принятия настоящего постановления администрации муниципального образования «Городской округ город Астрахань»:

7.1. Направить копию настоящего постановления администрации муниципального образования «Городской округ город Астрахань» в Управление Росреестра по Астраханской области.

7.2. Направить копию настоящего постановления администрации муниципального образования «Городской округ город Астрахань», сведения

о лицах, являющихся правообладателями земельных участков, способах связи с ними, копии документов, подтверждающих права указанных лиц на земельные участки публичному акционерному обществу «Россети Юг».

7.3. Внести соответствующую информацию в геоинформационную систему по данному объекту.

8. Управлению информационной политики администрации муниципального образования «Городской округ город Астрахань» в течение пяти рабочих дней со дня принятия настоящего постановления администрации муниципального образования «Городской округ город Астрахань» разместить настоящее постановление администрации муниципального образования «Городской округ город Астрахань» на официальном сайте администрации муниципального образования «Городской округ город Астрахань».

Глава муниципального образования
«Городской округ город Астрахань»



И.А. Редькин

Приложение 1
к постановлению администрации
муниципального образования
«Городской округ город
Астрахань»
от 04.09 2025 № 689
(дата)

Перечень земельных участков,
в отношении которых установлен публичный сервитут

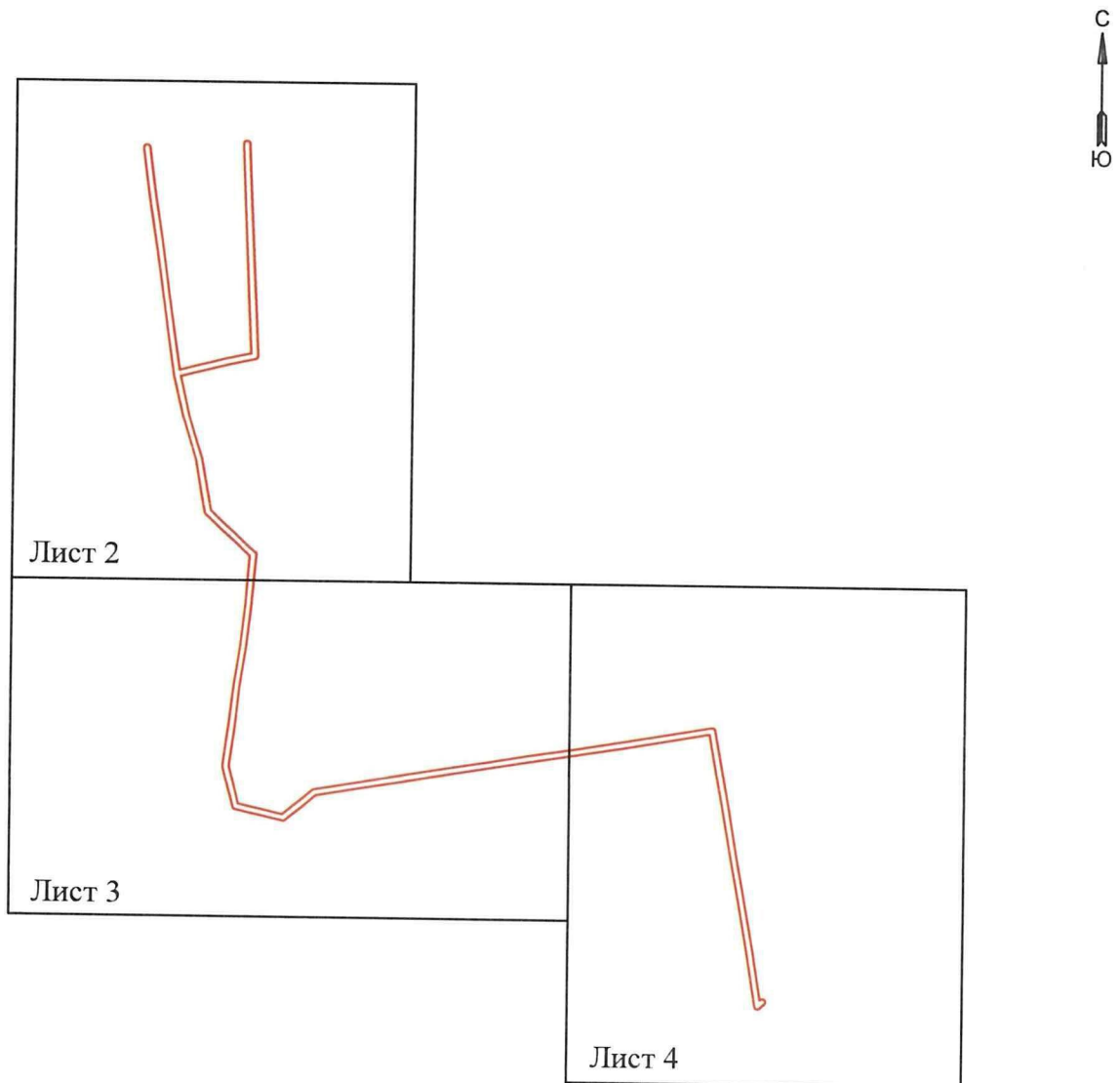
№	Кадастровый номер земельного участка	Адрес (описание местоположения) земельного участка
1	30:12:020913:45	Астраханская область, г Астрахань, р-н Ленинский, от берега р.Пр.Болда к с/т «Главнефтебывт»
2	30:12:021098:63	Астраханская область, г. Астрахань, р-н Ленинский, ул. Невинномысская
3	30:12:020949:560	Астраханская область, г Астрахань, р-н Ленинский, ул Украинская, 3
4	30:12:020949:558	Астраханская область, городской округ город Астрахань, город Астрахань, территория снт Кировец-8, переулок Чайкиной, земельный участок 8
5	30:12:020949:551	Астраханская область, городской округ город Астрахань, город Астрахань, территория снт Кировец-8, переулок Чайкиной, земельный участок 22а
6	30:12:020949:524	Астраханская область, городской округ город Астрахань, город Астрахань, территория снт Кировец-8, переулок Чайкиной, земельный участок 18
7	30:12:020949:523	Астраханская область, городской округ город Астрахань, город Астрахань, территория снт Кировец-8, переулок Чайкиной, земельный участок 16
8	30:12:020949:521	Астраханская область, городской округ город Астрахань, город Астрахань, территория снт Кировец-8, переулок Чайкиной, земельный участок 10
9	30:12:020949:425	Астраханская область, городской округ город Астрахань, город Астрахань, территория снт Кировец-8, проезд Еловый, земельный участок 13
10	30:12:020949:420	Российская Федерация, Астраханская область, городской округ город Астрахань, город Астрахань, территория снт Кировец-8, проезд Еловый, земельный участок 9
11	30:12:020949:253	Астраханская область, городской округ город Астрахань, город Астрахань, территория снт Кировец-8, переулок Чайкиной, земельный участок 28
12	30:12:020949:2062	Астраханская область, городской округ город Астрахань,

		город Астрахань, территория СНТ Кировец-8, проезд Еловый, земельный участок 7а
13	30:12:020949:1924	Астраханская область, городской округ город Астрахань, город Астрахань, территория снт Кировец-8, переулок Чайкиной, земельный участок 20а
14	30:12:020949:1923	Астраханская область, городской округ город Астрахань, город Астрахань, территория СНТ Кировец-8, переулок Чайкиной, земельный участок 20
15	30:12:020949:1525	Астраханская область, городской округ город Астрахань, город Астрахань, территория снт Кировец-8, переулок Чайкиной, земельный участок 24
16	30:12:020949:1524	Астраханская область, г. Астрахань, р-н Ленинский, пер. Чайкиной, 22
17	30:12:020975:4	Астраханская область, г Астрахань, р-н Ленинский, ул Соколова, 1
18	30:12:020975:30	обл. Астраханская, г. Астрахань, р-н Ленинский, ул. Патона, 19
19	30:12:020975:1	Астраханская область, г Астрахань, р-н Ленинский, ул Соколова, 1
20	30:12:020930:21	Астраханская область, г. Астрахань, р-н Ленинский, ул. Невинномысская, 3
21	30:12:020930:20	обл. Астраханская, г. Астрахань, р-н Ленинский, ул. Невинномысская, 5
22	30:12:020930:18	Астраханская область, г. Астрахань, р-н Ленинский, ул. Невинномысская, 7
23	30:12:020930:17	Астраханская область, г Астрахань, р-н Ленинский, ул Невинномысская, 9
24	30:12:020930:16	Астраханская область, г. Астрахань, р-н Ленинский, ул. Невинномысская, 11
25	30:12:020930:15	обл. Астраханская, г. Астрахань, р-н Ленинский, ул. Невинномысская, 13
26	30:12:020930:14	обл. Астраханская, г. Астрахань, р-н Ленинский, ул. Невинномысская, 15
27	30:12:020930:13	обл. Астраханская, г. Астрахань, р-н Ленинский, ул. Москвина, 20
28	30:12:020930:1	Астраханская область, г Астрахань, р-н Ленинский, ул Невинномысская/Соколова, 1/30

Приложение 2
к постановлению администрации
муниципального образования
«Городской округ город Астрахань»
от 04.09.2025 № 689
(дата)

Графическое описание местоположения границ публичного сервитута
для размещения объекта
ЛЭП-0,4кВ ТП 285 ф.5 ПС Кировская

Обзорная схема границ объекта землеустройства



Используемые условные знаки и обозначения:

- | | | | |
|--------------|---|--------------|---|
| • 1 | - обозначение характерной точки границы устанавливаемой зоны публичного сервитута | | - граница устанавливаемой зоны публичного сервитута |
| | - границы земельных участков, попадающих в зону публичного сервитута | | - ось линии |
| | - граница кадастрового квартала | | - кадастровый номер ЗУ |
| 30:00:000000 | - номер кадастрового квартала | | - граница населенного пункта |
| | | г. Астрахань | - наименование субъекта, МО, населенного пункта |

Графическое описание местоположения границ публичного сервитута
для размещения объекта
ЛЭП-0,4кВ ТП 285 ф.5 ПС Кировская



Графическое описание местоположения границ публичного сервитута
для размещения объекта
ЛЭП-0,4кВ ТП 285 ф.5 ПС Кировская

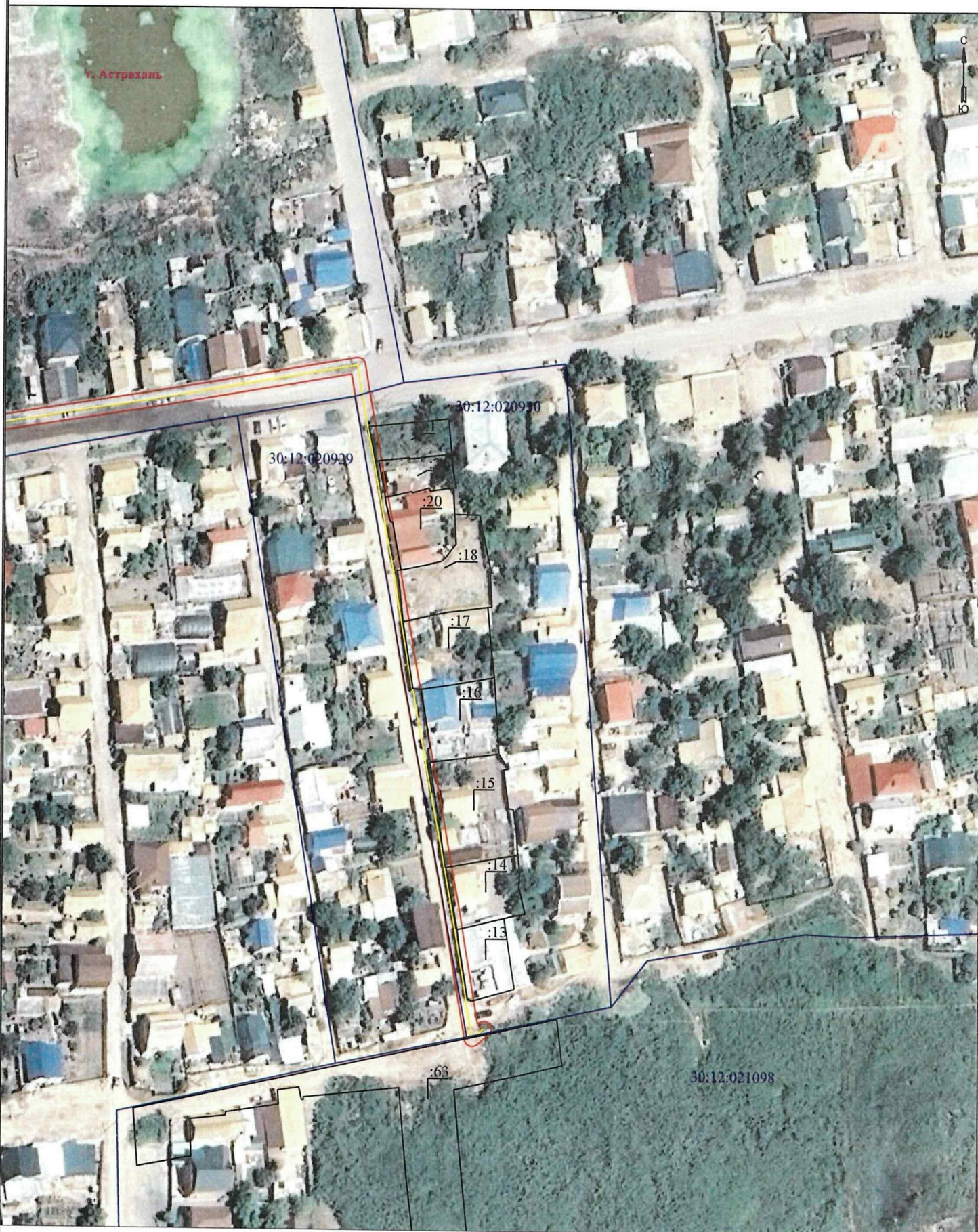


Условные обозначения приведены на листе 1

Масштаб 1:1000

Лист 3 из 5

Графическое описание местоположения границ публичного сервитута
для размещения объекта
ЛЭП-0,4кВ ТП 285 ф.5 ПС Кировская



Описание границ публичного сервитута

ЛЭП-0,4кВ ТП 285 ф.5 ПС Кировская

Местоположение публичного сервитута: Астраханская область, г. Астрахань

Система координат: МСК-30

Метод определения координат: Метод спутниковых геодезических измерений (определений)

Средняя квадратическая погрешность положения характерных точек (Мт) в метрах: 0.10

Перечень характерных точек		
Площадь зоны отключения сервитута 2470 кв.м		
Обозначение характерных точек границ	Координаты, м	
	X	Y
1	422194.53	2228901.78
2	422163.05	2228906.45
3	422131.32	2228911.14
4	422098.07	2228915.8
5	422065.16	2228919.97
6	422032.68	2228924.71
7	422001.05	2228929.01
8	421969.14	2228933.98
9	422229.21	2228938.28
10	422229.5	2228943.39
11	422229.87	2228948.46
12	422230.23	2228953.59
13	422230.57	2228958.78
14	422230.86	2228963.03
15	422231.11	2228968.32
16	422231.3	2228973.65
17	422231.43	2228980.01
18	422231.5	2228986.39
19	422231.5	2228992.77
20	422231.43	2228999.15
21	422231.3	2229005.51
22	422231.11	2229011.84
23	422230.86	2229018.14
24	422230.57	2229024.39
25	422230.23	2229030.68
26	422229.87	2229036.91
27	422229.5	2229043.27
28	422229.39	2229049.77
29	422190.34	2228970.38
30	422150.85	2228972.26
31	422115.44	2228973.9
32	422079.37	2228975.48
33	422043.08	2228977.48
34	422007.71	2228979.41
35	422007.34	2228979.28
36	422007.01	2228979.09
37	422007.72	2228974.84
38	422007.47	2228974.55
39	422007.28	2228974.22
40	422007.15	2228973.86
41	422007.13	2228973.73
42	422007.39	2228955.72
43	422064.82	2228920.77
44	422036.93	2228927.2
45	422006.97	2228936.9
46	422006.86	2228936.93
47	422006.08	2228936.96
48	421970.73	2228943.42
49	421936.45	2228958.8
50	421901.28	2228975.34
51	421866.92	2228991.66
52	421832.59	2229008.85
53	421798.23	2229026.98
54	421763.85	2229045.05
55	421729.48	2229063.05
56	421695.11	2229081.11
57	421660.74	2229099.17
58	421626.37	2229117.22
59	421592.01	2229135.27
60	421557.64	2229153.32
61	421523.28	2229171.37
62	421488.91	2229189.42
63	421454.54	2229207.47
64	421420.18	2229225.52
65	421385.81	2229243.57
66	421351.44	2229261.62
67	421317.08	2229279.67
68	421282.71	2229297.72
69	421248.35	2229315.77
70	421213.98	2229333.82
71	421179.61	2229351.87
72	421145.25	2229369.92
73	421110.88	2229387.97
74	421076.51	2229406.02
75	421042.15	2229424.07
76	421007.78	2229442.12
77	420973.41	2229460.17
78	420939.05	2229478.22
79	420904.68	2229496.27
80	420870.31	2229514.32
81	420835.95	2229532.37
82	420801.58	2229550.42
83	420767.21	2229568.47
84	420732.85	2229586.52
85	420698.48	2229604.57
86	420664.11	2229622.62
87	420629.75	2229640.67
88	420595.38	2229658.72
89	420561.01	2229676.77
90	420526.65	2229694.82
91	420492.28	2229712.87
92	420457.91	2229730.92
93	420423.55	2229748.97
94	420389.18	2229767.02
95	420354.81	2229785.07
96	420320.45	2229803.12
97	420286.08	2229821.17
98	420251.71	2229839.22
99	420217.35	2229857.27
100	420182.98	2229875.32
101	420148.61	2229893.37
102	420114.25	2229911.42
103	420079.88	2229929.47
104	420045.51	2229947.52
105	420011.15	2229965.57
106	420000.00	2229970.00
107	420000.00	2229970.00
108	420000.00	2229970.00
109	420000.00	2229970.00
110	420000.00	2229970.00
111	420000.00	2229970.00
112	420000.00	2229970.00
113	420000.00	2229970.00
114	420000.00	2229970.00
115	420000.00	2229970.00
116	420000.00	2229970.00
117	420000.00	2229970.00
118	420000.00	2229970.00
119	420000.00	2229970.00
120	420000.00	2229970.00
121	420000.00	2229970.00
122	420000.00	2229970.00
123	420000.00	2229970.00
124	420000.00	2229970.00
125	420000.00	2229970.00
126	420000.00	2229970.00
127	420000.00	2229970.00
128	420000.00	2229970.00
129	420000.00	2229970.00
130	420000.00	2229970.00
131	420000.00	2229970.00
132	420000.00	2229970.00
133	420000.00	2229970.00
134	420000.00	2229970.00
135	420000.00	2229970.00
136	420000.00	2229970.00
137	420000.00	2229970.00
138	420000.00	2229970.00
139	420000.00	2229970.00
140	420000.00	2229970.00
141	420000.00	2229970.00
142	420000.00	2229970.00
143	420000.00	2229970.00
144	420000.00	2229970.00
145	420000.00	2229970.00
146	420000.00	2229970.00
147	420000.00	2229970.00
148	420000.00	2229970.00
149	420000.00	2229970.00
150	420000.00	2229970.00
151	420000.00	2229970.00
152	420000.00	2229970.00
153	420000.00	2229970.00
154	420000.00	2229970.00
155	420000.00	2229970.00
156	420000.00	2229970.00
157	420000.00	2229970.00
158	420000.00	2229970.00
159	420000.00	2229970.00
160	420000.00	2229970.00
161	420000.00	2229970.00
162	420000.00	2229970.00
163	420000.00	2229970.00
164	420000.00	2229970.00
165	420000.00	2229970.00
166	420000.00	2229970.00
167	420000.00	2229970.00
168	420000.00	2229970.00
169	420000.00	2229970.00
170	420000.00	2229970.00
171	420000.00	2229970.00
172	420000.00	2229970.00
173	420000.00	2229970.00
174	420000.00	2229970.00
175	420000.00	2229970.00
176	420000.00	2229970.00
177	420000.00	2229970.00
178	420000.00	2229970.00
179	420000.00	2229970.00
180	420000.00	2229970.00
181	420000.00	2229970.00
182	420000.00	2229970.00
183	420000.00	2229970.00
184	420000.00	2229970.00
185	420000.00	2229970.00
186	420000.00	2229970.00
187	420000.00	2229970.00
188	420000.00	2229970.00
189	420000.00	2229970.00
190	420000.00	2229970.00
191	420000.00	2229970.00
192	420000.00	2229970.00
193	420000.00	2229970.00
194	420000.00	2229970.00
195	420000.00	2229970.00
196	420000.00	2229970.00
197	420000.00	2229970.00
1	422194.53	2228901.78

1	2	3
106	421628.38	2229339.41
107	421628	2229339.48
108	421627.62	2229339.48
109	421627.24	2229339.41
110	421626.88	2229339.28
111	421626.55	2229339.09
112	421626.26	2229338.84
113	421626.16	2229338.73
114	421623.27	2229335.44
115	421623.12	2229335.25
116	421622.93	2229334.92
117	421622.8	2229334.56
118	421622.73	2229334.18
119	421622.73	2229333.8
120	421622.8	2229333.42
121	421622.93	2229333.06
122	421623.12	2229332.73
123	421623.27	2229332.44
124	421623.66	2229332.19
125	421624	2229332
126	421624.36	2229331.87
127	421624.57	2229331.83
128	421624.46	2229332.59
129	421624.19	2229331.86
130	421732.44	2229312.77
131	421761.2	2229307.8
132	421799.65	2229300.69
133	421816.05	2229297.85
134	421805.65	2229293.74
135	421799.98	2229290.27
136	421794.95	2229171.23
137	421789.78	2229140.49
138	421785.26	2229112.84
139	421779.99	2229081.56
140	421774.41	2229047.52
141	421769.73	2229019.87
142	421752.07	2228998.11
143	421751.98	2228997.99
144	421751.79	2228997.66
145	421751.66	2228997.3
146	421751.59	2228996.92
147	421751.59	2228996.54
148	421751.64	2228996.23
149	421759.46	2228962.53
150	421759.61	2228962.09
151	421759.8	2228961.76
152	421760.04	2228961.47
153	421760.34	2228961.22
154	421760.67	2228961.03
155	421761.03	2228960.9
156	421789.24	2228953.75
157	421789.59	2228953.69
158	421789.97	2228953.69
159	421818.23	2228951.45
160	421818.38	2228950.68
161	421818.48	2228950.7
162	421875.66	2228964.5
163	421904.63	2228968.83
164	421938.77	2228971.58
165	421953.21	2228955.82
166	421968	2228939.88
167	421968.35	2228939.58
168	421968.68	2228939.39
169	421969.04	2228939.25
170	421969.23	2228939.22
171	422005.76	2228932.66
172	422035.66	2228922.99
173	422035.77	2228922.96
174	422065.95	2228915.99
175	422066.13	2228915.97
176	422097.44	2228911.45
177	422130.69	2228906.79
178	422193.9	2228897.43
179	422225.67	2228893.28
180	422226.15	2228893.27
181	422226.53	2228893.33
182	422227.89	2228893.47
183	422227.22	2228893.66
184	422227.51	2228893.9
185	422227.76	2228894.2
186	422227.95	2228894.53
187	422228.08	2228894.89
188	422228.15	2228895.27
189	422228.15	2228895.65
190	422228.08	2228896.03
191	422227.95	2228896.39
192	422227.76</	