



АДМИНИСТРАЦИЯ МУНИЦИПАЛЬНОГО ОБРАЗОВАНИЯ
«ГОРОДСКОЙ ОКРУГ ГОРОД АСТРАХАНЬ»
РАСПОРЯЖЕНИЕ

15 мая 2025 года

№ 692-р

Об установлении в пользу публичного акционерного общества «Россети Юг» публичного сервитута в целях размещения объекта электросетевого хозяйства, расположенного в границах охранной зоны «Охранная зона КЛ-0,4 кВ ТП 369 - ВРУ ж/д № 42 по ул. Яблочкова» (реестровый номер - 30:12-6.5643)

В связи с ходатайством об установлении публичного сервитута публичного акционерного общества «Россети Юг» № 03-10-02-2722/25, в соответствии со ст. 23, ст.ст. 39.38-39.43, 39.50 Земельного кодекса Российской Федерации, п.3 ст.3.6 Федерального закона от 25.10.2001 № 137-ФЗ «О введении в действие Земельного кодекса Российской Федерации», постановлением Правительства Российской Федерации от 24.02.2009 № 160 «О порядке установления охранных зон объектов электросетевого хозяйства и особых условий использования земельных участков, расположенных в границах таких зон»:

1. Установить в пользу публичного акционерного общества «Россети Юг» (ОГРН 1076164009096, ИНН 6164266561, юридический адрес: Ростовская область, г. Ростов-на-Дону, ул. Большая Садовая, 49/42) публичный сервитут в целях размещения объекта электросетевого хозяйства «ВКЛ-0,4 кВ ТП 369 - ВРУ ж/д №42 по ул. Яблочкова - от ТП 369 (по ул.Яблочкова) 90 м+90+165м», расположенного в границах охранной зоны «Охранная зона КЛ-0,4 кВ ТП 369 - ВРУ ж/д № 42 по ул. Яблочкова» (реестровый номер - 30:12-6.5643) сроком на 49 лет в отношении расположенных на территории муниципального образования «Городской округ город Астрахань» земель, находящихся в государственной или муниципальной собственности, и земельных участков, указанных в приложении 1.

2. Утвердить границы публичного сервитута согласно приложению 2 к настоящему распоряжению администрацию муниципального образования «Городской округ город Астрахань».

007269*

3. Срок проведения работ при предотвращении или устранении аварийных ситуаций устанавливается публичным акционерным обществом «Россети Юг» с учетом ограничений, предусмотренных действующим законодательством. Капитальный ремонт объектов электросетевого хозяйства производится с предварительным уведомлением собственников (землепользователей, землевладельцев, арендаторов) земельных участков 1 раз в 12 лет (продолжительность не превышает 3 месяца для земельных участков, предназначенных для жилищного строительства, в том числе индивидуального жилищного строительства, ведения личного подсобного хозяйства, садоводства, огородничества; не превышает один год – в отношении иных земельных участков).

4. Публичный сервитут считается установленным со дня внесения сведений о нем в Единый государственный реестр недвижимости.

5. Публичному акционерному обществу «Россети Юг»:

5.1. Привести земельные участки, указанные в приложении 1, в состояние, пригодное для использования в соответствии с видом разрешенного использования, снести инженерное сооружение, размещенное на основании публичного сервитута, в сроки, предусмотренные пунктом 8 статьи 39.50 Земельного кодекса Российской Федерации.

5.2. Обеспечивать сетевым организациям беспрепятственный доступ к объектам электросетевого хозяйства для их эксплуатации и плановых (регламентных) работ.

6. Ограничения по использованию земельных участков определяются Правилами установления охранных зон объектов электросетевого хозяйства и особых условий использования земельных участков, расположенных в границах таких зон, утвержденными постановлением Правительства Российской Федерации от 24.02.2009 № 160 «О порядке установления охранных зон объектов электросетевого хозяйства и особых условий использования земельных участков, расположенных в границах таких зон».

7. Управлению муниципального имущества администрации муниципального образования «Городской округ город Астрахань» в течение пяти рабочих дней со дня принятия настоящего распоряжения администрации муниципального образования «Городской округ город Астрахань»:

7.1. Направить копию настоящего распоряжения администрации муниципального образования «Городской округ город Астрахань» в Управление Росреестра по Астраханской области.

7.2. Направить копию настоящего распоряжения администрации муниципального образования «Городской округ город Астрахань», сведения о лицах, являющихся правообладателями земельных участков, способах связи с ними, копии документов, подтверждающих права указанных лиц на земельные участки публичному акционерному обществу «Россети Юг».

7.3. Внести соответствующую информацию в геоинформационную систему по данному объекту.

8. Управлению информационной политики администрации муниципального образования «Городской округ город Астрахань» в течение пяти рабочих дней со дня принятия настоящего распоряжения администрации муниципального образования «Городской округ город Астрахань» разместить настоящее распоряжение администрации муниципального образования «Городской округ город Астрахань» на официальном сайте администрации муниципального образования «Городской округ город Астрахань».

Глава муниципального образования
«Городской округ город Астрахань»



И.А. Редькин

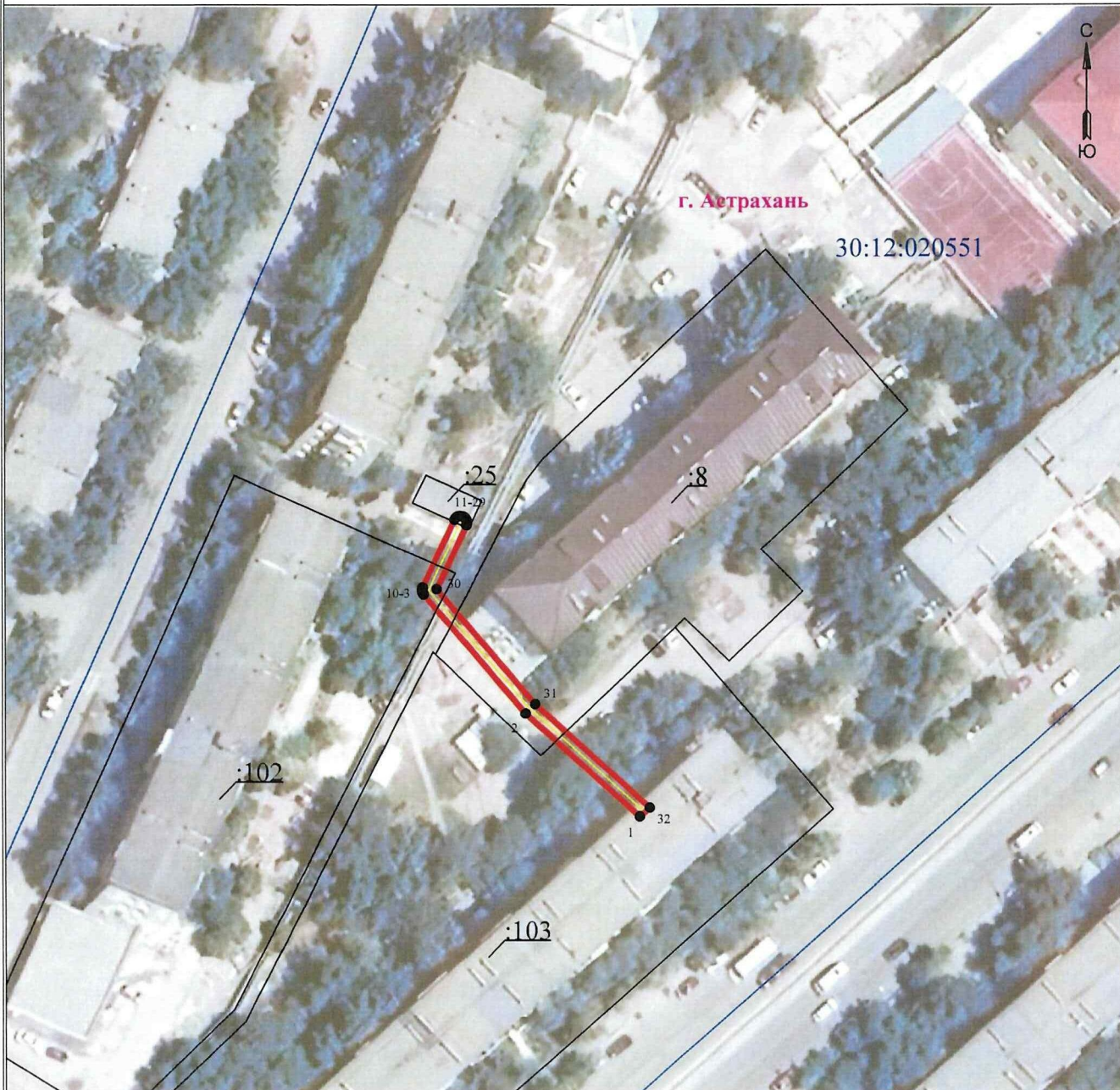
Приложение 1
к распоряжению администрации
муниципального образования
«Городской округ город
Астрахань»
от 15.05.2025 № 692-р
(дата)

Перечень земельных участков,
в отношении которых установлен публичный сервитут

| № | Кадастровый номер земельного участка | Адрес (описание местоположения) земельного участка |
|---|--------------------------------------|--|
| 1 | 30:12:020551:8 | обл. Астраханская, г. Астрахань, р-н Ленинский, ул. Яблочкова, 42а |
| 2 | 30:12:020551:25 | обл. Астраханская, г. Астрахань, р-н Ленинский, ул. 1-я Перевозная, 133б |
| 3 | 30:12:020551:103 | обл. Астраханская, г. Астрахань, р-н Ленинский, ул. Яблочкова, 42 |
| 4 | 30:12:020551:102 | Астраханская область, г Астрахань, р-н Ленинский, ул 1-я Перевозная, 135 |

Приложение 2
 к распоряжению администрации
 муниципального образования
 «Городской округ город Астрахань»
 от 15.05.2025 № 692-р
 (дата)

**Графическое описание местоположения границ публичного сервитута
 для размещения объекта
 КЛ-0,4 кВ ТП 369 - ВРУ ж/д № 42 по ул. Яблочкова**



Масштаб 1:1000

Используемые условные знаки и обозначения:

- | | | | |
|-----|---|--|---|
| • 1 | - обозначение характерной точки границы устанавливаемой зоны публичного сервитута | | - граница устанавливаемой зоны публичного сервитута |
| | - границы земельных участков, попадающих в зону публичного сервитута | | - ось линии |
| | - граница кадастрового квартала | | :113 - кадастровый номер ЗУ |
| | | | - граница населенного пункта |

30:00:000000 - номер кадастрового квартала

г. Астрахань - наименование субъекта, МО, населенного пункта

Описание границ публичного сервитута
КЛ-0,4 кВ ТП 369 - ВРУ ж/д № 42 по ул. Яблочкова

Местоположение публичного сервитута: Астраханская область, г. Астрахань

Система координат: МСК-30

Метод определения координат: Метод спутниковых геодезических измерений (определений)

Средняя квадратическая погрешность положения характерных точек (Мт) в метрах: 0.10

| Перечень характерных точек | | |
|--|---------------|------------|
| Площадь зоны публичного сервитута 141 кв.м | | |
| Обозначение характерных точек границ | Координаты, м | |
| | X | Y |
| 1 | 2 | 3 |
| 1 | 422255 63 | 2224330 |
| 2 | 422272 57 | 2224311 37 |
| 3 | 422292 28 | 2224294 66 |
| 4 | 422292 36 | 2224294 6 |
| 5 | 422292 53 | 2224294 51 |
| 6 | 422292 71 | 2224294 44 |
| 7 | 422292 9 | 2224294 41 |
| 8 | 422293 09 | 2224294 41 |
| 9 | 422293 28 | 2224294 44 |
| 10 | 422293 45 | 2224294 5 |
| 11 | 422304 71 | 2224299 69 |
| 12 | 422304 88 | 2224299 79 |
| 13 | 422305 03 | 2224299 91 |
| 14 | 422305 15 | 2224300 06 |
| 15 | 422305 25 | 2224300 23 |
| 16 | 422305 31 | 2224300 41 |
| 17 | 422305 35 | 2224300 59 |
| 18 | 422305 35 | 2224300 79 |
| 19 | 422305 31 | 2224300 98 |
| 20 | 422305 25 | 2224301 16 |
| 21 | 422305 15 | 2224301 32 |
| 22 | 422305 03 | 2224301 47 |
| 23 | 422304 88 | 2224301 59 |
| 24 | 422304 72 | 2224301 69 |
| 25 | 422304 54 | 2224301 75 |
| 26 | 422304 35 | 2224301 79 |
| 27 | 422304 16 | 2224301 79 |
| 28 | 422303 97 | 2224301 75 |
| 29 | 422303 79 | 2224301 69 |
| 30 | 422293 17 | 2224296 8 |
| 31 | 422274 15 | 2224312 9 |
| 32 | 422257 07 | 2224331 66 |
| 1 | 422255 63 | 2224330 |