



АДМИНИСТРАЦИЯ МУНИЦИПАЛЬНОГО ОБРАЗОВАНИЯ  
«ГОРОДСКОЙ ОКРУГ ГОРОД АСТРАХАНЬ»  
РАСПОРЯЖЕНИЕ

15 мая 2025 года

№ 697-р

Об установлении в пользу публичного акционерного общества «Россети Юг» публичного сервитута в целях размещения объекта электросетевого хозяйства, расположенного в границах охранной зоны «Охранная зона КЛ-6/10 п/ст.«Царев» (ул.Б.Хмельницкого,1) - РП 25 (ул. Ахшарумова,64/а) - 2350 м» (реестровый номер - 30:12-6.1222)

В связи с ходатайством об установлении публичного сервитута публичного акционерного общества «Россети Юг» №№ 03-10-02-19018/24, 03-10-02-2314/25, в соответствии со ст. 23, ст.ст. 39.38-39.43, 39.50 Земельного кодекса Российской Федерации, п.3 ст.3.6 Федерального закона от 25.10.2001 № 137-ФЗ «О введении в действие Земельного кодекса Российской Федерации», постановлением Правительства Российской Федерации от 24.02.2009 № 160 «О порядке установления охранных зон объектов электросетевого хозяйства и особых условий использования земельных участков, расположенных в границах таких зон»:

1. Установить в пользу публичного акционерного общества «Россети Юг» (ОГРН 1076164009096, ИНН 6164266561, юридический адрес: Ростовская область, г. Ростов-на-Дону, ул. Большая Садовая, 49/42) публичный сервитут в целях размещения объекта электросетевого хозяйства «КЛ 6/10 п/ст.«Царев» (ул.Б.Хмельницкая,1) - РП 25 (ул. Ахшарумова,64/а) - 2350 м КЛ-6кВ ф.629 ПС Царевская - РП 25», расположенного в границах охранной зоны «Охранная зона КЛ-6/10 п/ст.«Царев» (ул.Б.Хмельницкого,1) - РП 25 (ул. Ахшарумова,64/а) - 2350 м» (реестровый номер - 30:12-6.1222) сроком на 49 лет в отношении расположенных на территории муниципального образования «Городской округ город Астрахань» земель, находящихся в государственной или муниципальной собственности, и земельных участков, указанных в приложении 1.

2. Утвердить границы публичного сервитута согласно приложению 2 к настоящему распоряжению администрации муниципального образования «Городской округ город Астрахань».

3. Срок проведения работ при предотвращении или устранении аварийных ситуаций устанавливается публичным акционерным обществом

007251\*

«Россети Юг» с учетом ограничений, предусмотренных действующим законодательством. Капитальный ремонт объектов электросетевого хозяйства производится с предварительным уведомлением собственников (землепользователей, землевладельцев, арендаторов) земельных участков 1 раз в 12 лет (продолжительность не превышает 3 месяца для земельных участков, предназначенных для жилищного строительства, в том числе индивидуального жилищного строительства, ведения личного подсобного хозяйства, садоводства, огородничества; не превышает один год – в отношении иных земельных участков).

4. Публичный сервитут считается установленным со дня внесения сведений о нем в Единый государственный реестр недвижимости.

5. Публичному акционерному обществу «Россети Юг»:

5.1. Привести земельные участки, указанные в приложении 1, в состояние, пригодное для использования в соответствии с видом разрешенного использования, снести инженерное сооружение, размещенное на основании публичного сервитута, в сроки, предусмотренные пунктом 8 статьи 39.50 Земельного кодекса Российской Федерации.

5.2. Обеспечивать сетевым организациям беспрепятственный доступ к объектам электросетевого хозяйства для их эксплуатации и плановых (регламентных) работ.

6. Ограничения по использованию земельных участков определяются Правилами установления охранных зон объектов электросетевого хозяйства и особых условий использования земельных участков, расположенных в границах таких зон, утвержденными постановлением Правительства Российской Федерации от 24.02.2009 № 160 «О порядке установления охранных зон объектов электросетевого хозяйства и особых условий использования земельных участков, расположенных в границах таких зон».

7. Управлению муниципального имущества администрации муниципального образования «Городской округ город Астрахань» в течение пяти рабочих дней со дня принятия настоящего распоряжения администрации муниципального образования «Городской округ город Астрахань»:

7.1. Направить копию настоящего распоряжения администрации муниципального образования «Городской округ город Астрахань» в Управление Росреестра по Астраханской области.

7.2. Направить копию настоящего распоряжения администрации муниципального образования «Городской округ город Астрахань», сведения о лицах, являющихся правообладателями земельных участков, способах связи с ними, копии документов, подтверждающих права указанных лиц на земельные участки публичному акционерному обществу «Россети Юг».

7.3. Внести соответствующую информацию в геоинформационную систему по данному объекту.

8. Управлению информационной политики администрации муниципального образования «Городской округ город Астрахань» в течение

пяти рабочих дней со дня принятия настоящего распоряжения администрации муниципального образования «Городской округ город Астрахань» разместить настоящее распоряжение администрации муниципального образования «Городской округ город Астрахань» на официальном сайте администрации муниципального образования «Городской округ город Астрахань».

Глава муниципального образования  
«Городской округ город Астрахань»



И.А. Редькин

Приложение 1  
к распоряжению администрации  
муниципального образования  
«Городской округ город  
Астрахань»  
от 15.05.2025 № 697-р  
(дата)

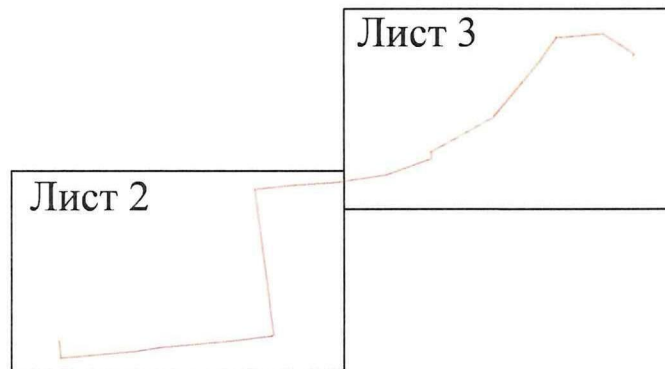
Перечень земельных участков,  
в отношении которых установлен публичный сервитут

№	Кадастровый номер земельного участка	Адрес (описание местоположения) земельного участка
1	30:12:030019:2	обл. Астраханская, г. Астрахань, р-н Советский, ул. Н.Островского, 48а
2	30:12:030019:19	Астраханская обл., г. Астрахань, р-н Советский, ул. Н.Островского
3	30:12:030845:24	Астраханская область, г Астрахань, р-н Советский, ул Боевая, 53а
4	30:12:030009:39	обл. Астраханская, г. Астрахань, р-н Советский, ул. Б. Хмельницкого, 1
5	30:12:000000:101	Астраханская область, г Астрахань, р-н Советский
6	30:12:030845:22	Астраханская область, г Астрахань, р-н Советский, ул Боевая, 51д
7	30:12:030845:196	Астраханская область, г Астрахань, р-н Советский, ул Боевая, 51е
8	30:12:030845:193	Астраханская область, городской округ город Астрахань, город Астрахань, улица Боевая, земельный участок 53б
9	30:12:030845:19	Астраханская область, г Астрахань, р-н Советский, ул Боевая, 53а
10	30:12:030845:172	Астраханская область, г Астрахань, р-н Советский, ул Боевая, 55а
11	30:12:030844:830	Астраханская область, г. Астрахань, р-н Советский, ул. Боевая, 49б
12	30:12:030844:72	обл. Астраханская, г. Астрахань, р-н Советский, ул. Боевая, 45/8

Приложение 2  
к распоряжению администрации  
муниципального образования  
«Городской округ город Астрахань»  
от 15.05.2025 № 697-р  
(дата)

Графическое описание местоположения границ публичного сервитута  
для размещения объекта  
КЛ-6/10 п/ст.«Царев» (ул.Б.Хмельницкого,1) - РП 25 (ул. Ахшарумова,64/а) - 2350 м

Обзорная схема границ объекта землеустройства



Используемые условные знаки и обозначения:

• 1 - обозначение характерной точки границы устанавливаемой зоны публичного сервитута

— - границы земельных участков, попадающих в зону публичного сервитута

— - граница кадастрового квартала

30:00:000000 - номер кадастрового квартала

— - граница устанавливаемой зоны публичного сервитута

— - ось линии

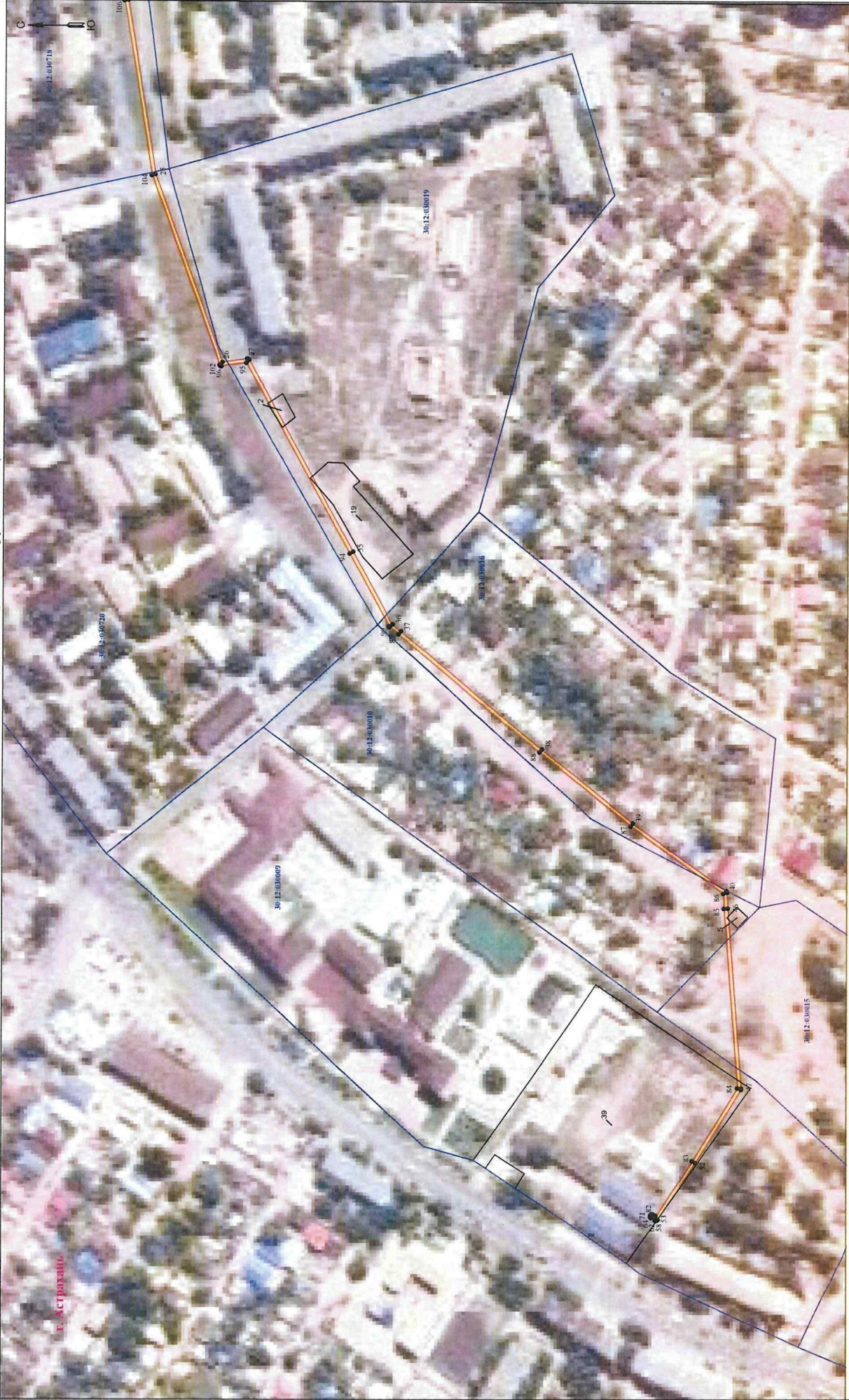
:113 - кадастровый номер ЗУ

— - граница населенного пункта

г. Астрахань - наименование субъекта, МО, населенного пункта

Графическое описание местоположения границ публичного сервитута  
для размещения объекта

КЛ-6/10 п/ст. «Царев» (ул. Б. Хмельницкого, 1) - РП 25 (ул. Ахшарумова, 64/а) - 2350 м



г. Астрахань

Условные обозначения приведены на листе 1

Масштаб 1:2000

Лист 2 из 4

Графическое описание местоположения границ публичного сервитута

для размещения объекта

К.Л-6/10 п/ст.«Царев» (ул.Б.Хмельницкого,1) - РП 25 (ул. Ахшарумова,64/а) - 2350 м



## Описание границ публичного сервитута

**КЛ-6/10 п/ст.«Царев» (ул.Б.Хмельницкого,1) - РП 25 (ул. Ахшарумова,64/а) - 2350 м**

**Местоположение публичного сервитута:** Астраханская область, г. Астрахань

**Система координат:** МСК-30

**Метод определения координат:** Метод спутниковых геодезических измерений (определений)

**Средняя квадратическая погрешность положения характерных точек (Мт) в метрах:** 0.10

Перечень характерных точек		
Площадь зоны публичного сервитута 4292 кв.м		
Обозначение характерных точек границы	Координаты, м	
	X	Y
1	2	3
1	419398.05	2221448.59
2	419391.53	2221380.17
3	419382.26	2221273.6
4	419373.15	2221217.55
5	419357.29	2221046.26
6	419348	2220966.56
7	419346.66	2220950.58
8	419342.21	2220944.41
9	419290.53	2220952.44
10	419254.41	2220955.9
11	418997.76	2220988.94
12	418997.52	2220988.94
13	418997.33	2220988.91
14	418997.15	2220988.85
15	418996.99	2220988.75
16	418996.84	2220988.63
17	418996.72	2220988.48
18	418996.62	2220988.31
19	418996.56	2220988.13
20	418996.53	2220987.97
21	418989.37	2220922.03
22	418986.6	2220893.38
23	418979.88	2220793.88
24	418977.04	2220776.95
25	418961.6	2220678.76
26	418923.39	2220572.84
27	418909.61	2220574.78
28	418909.36	2220574.78
29	418909.17	2220574.75
30	418908.99	2220574.69
31	418908.82	2220574.59
32	418908.68	2220574.47
33	418908.55	2220574.32
34	418908.49	2220574.22
35	418849.27	2220466.87
36	418827.04	2220425.86
37	418822.28	2220422.05
38	418742.73	2220355.99
39	418690.64	2220314.28
40	418637.7	2220275.7
41	418637.57	2220275.59
42	418637.45	2220275.44
43	418637.35	2220275.27
44	418637.29	2220275.09
45	418637.25	2220274.9
46	418636.93	2220265.83
47	418628.9	2220164.88
48	418628.9	2220164.7
49	418628.93	2220164.51
50	418629	2220164.33
51	418629.06	2220164.22
52	418654.79	2220122.53
53	418676.01	2220090.18
54	418676.15	2220090
55	418676.3	2220089.88
56	418676.46	2220089.78
57	418676.64	2220089.72
58	418676.83	2220089.68
59	418677.02	2220089.68
60	418677.21	2220089.72
61	418677.39	2220089.78
62	418677.53	2220089.86
63	418679.72	2220091.3
64	418679.89	2220091.44
65	418680.02	2220091.59
66	418680.11	2220091.75
67	418680.18	2220091.93

1	2	3
68	418680.21	2220092.12
69	418680.21	2220092.31
70	418680.18	2220092.5
71	418680.11	2220092.68
72	418680.02	2220092.85
73	418679.89	2220092.99
74	418679.75	2220093.12
75	418679.58	2220093.21
76	418679.4	2220093.28
77	418679.21	2220093.31
78	418679.02	2220093.31
79	418678.83	2220093.28
80	418678.65	2220093.21
81	418678.51	2220093.13
82	418677.24	2220092.3
83	418656.65	2220123.7
84	418631.12	2220165.06
85	418639.13	2220265.68
86	418639.43	2220274.23
87	418691.95	2220312.52
88	418744.11	2220354.28
89	418823.66	2220420.34
90	418828.59	2220424.28
91	418828.68	2220424.36
92	418828.8	2220424.51
93	418828.86	2220424.62
94	418851.2	2220465.81
95	418910.05	2220572.49
96	418923.96	2220570.54
97	418924.21	2220570.53
98	418924.4	2220570.57
99	418924.58	2220570.63
100	418924.75	2220570.73
101	418924.89	2220570.85
102	418925.02	2220571
103	418925.11	2220571.16
104	418963.71	2220678.11
105	418963.75	2220678.31
106	418979.21	2220776.59
107	418982.06	2220793.57
108	418988.79	2220893.18
109	418991.55	2220921.8
110	418998.59	2220986.61
111	419254.15	2220953.72
112	419290.23	2220950.26
113	419342.54	2220942.13
114	419342.8	2220942.12
115	419342.99	2220942.16
116	419343.17	2220942.22
117	419343.34	2220942.32
118	419343.48	2220942.44
119	419343.6	2220942.58
120	419348.62	2220949.54
121	419348.73	2220949.72
122	419348.79	2220949.9
123	419348.82	2220950.09
124	419350.19	2220966.33
125	419359.48	2221046.02
126	419375.33	2221217.23
127	419384.44	2221273.29
128	419393.72	2221379.96
129	419400.35	2221449.49
130	419400.35	2221449.69
131	419400.32	2221449.88
132	419400.25	2221450.06
133	419400.15	2221450.22
134	419400.03	2221450.37
135	419399.88	2221450.49
136	419399.72	2221450.59
137	419399.54	2221450.65
138	419399.35	2221450.69
139	419359.7	2221453.9

1	2	3
140	419359.51	2221453.9
141	419359.32	2221453.87
142	419359.14	2221453.8
143	419358.98	2221453.71
144	419358.83	2221453.59
145	419358.71	2221453.44
146	419358.61	2221453.27
147	419358.54	2221453.09
148	419358.51	2221452.9
149	419358.51	2221452.71
150	419358.54	2221452.52
151	419358.61	2221452.34
152	419358.71	2221452.18
153	419358.83	2221452.03
154	419358.98	2221451.91
155	419359.14	2221451.81
156	419359.32	2221451.75
157	419359.51	2221451.71
1	419398.05	2221448.59