



АДМИНИСТРАЦИЯ МУНИЦИПАЛЬНОГО ОБРАЗОВАНИЯ  
«ГОРОДСКОЙ ОКРУГ ГОРОД АСТРАХАНЬ»

ПОСТАНОВЛЕНИЕ

05 сентября 2025 года

№ 731

Об установлении в пользу публичного акционерного общества «Россети Юг» публичного сервитута в целях размещения объектов электросетевого хозяйства, расположенных в границах охранной зоны «Охранная зона КЛ-6/10кВ ТП421(ул.Адм.Нах,107/б) - ТП441(ул. Адм.Нах,34, 4-я Дорожная, 65)-550м» (реестровый номер - 30:12-6.1131)

В связи с ходатайством об установлении публичного сервитута публичного акционерного общества «Россети Юг» № 03-10-02-19931/24, в соответствии со ст. 23, ст.ст. 39.38-39.43, 39.50 Земельного кодекса Российской Федерации, п.3 ст.3.6 Федерального закона от 25.10.2001 № 137-ФЗ «О введении в действие Земельного кодекса Российской Федерации», постановлением Правительства Российской Федерации от 24.02.2009 № 160 «О порядке установления охранных зон объектов электросетевого хозяйства и особых условий использования земельных участков, расположенных в границах таких зон»,

ПОСТАНОВЛЯЮ:

1. Установить в пользу публичного акционерного общества «Россети Юг» (ОГРН 1076164009096, ИНН 6164266561, юридический адрес: Ростовская область, г. Ростов-на-Дону, ул. Большая Садовая, 49/42) публичный сервитут в целях размещения объектов электросетевого хозяйства «КЛ-6/10кВ ТП421(ул.Адм.Нах,107/б) - ТП441(ул. Адм.Нах,34, 4-я Дорожная, 65)-550м; Здание ТП 421 г. Астрахань, ул. Адм. Нахимова, 107 «б»; Здание ТП 441 г. Астрахань, ул. Адм. Нахимова, 34; ул. 4-я Дорожная, 65», расположенных в границах охранной зоны «Охранная зона КЛ-6/10кВ ТП421(ул.Адм.Нах,107/б) - ТП441(ул. Адм.Нах,34, 4-я Дорожная, 65)-550м» (реестровый номер - 30:12-6.1131) сроком на 49 лет в отношении расположенных на территории муниципального образования

000248\*

«Городской округ город Астрахань» земель, находящихся в государственной или муниципальной собственности, и земельных участков, указанных в приложении 1 к настоящему постановлению администрации муниципального образования «Городской округ город Астрахань».

2. Утвердить границы публичного сервитута согласно приложению 2 к настоящему постановлению администрации муниципального образования «Городской округ город Астрахань».

3. Срок проведения работ при предотвращении или устранении аварийных ситуаций устанавливается публичным акционерным обществом «Россети Юг» с учетом ограничений, предусмотренных действующим законодательством. Капитальный ремонт объектов электросетевого хозяйства производится с предварительным уведомлением собственников (землепользователей, землевладельцев, арендаторов) земельных участков 1 раз в 12 лет (продолжительность не превышает 3 месяца для земельных участков, предназначенных для жилищного строительства, в том числе индивидуального жилищного строительства, ведения личного подсобного хозяйства, садоводства, огородничества; не превышает один год – в отношении иных земельных участков).

4. Публичный сервитут считается установленным со дня внесения сведений о нем в Единый государственный реестр недвижимости.

5. Публичному акционерному обществу «Россети Юг»:

5.1. Привести земельные участки, указанные в приложении 1 к настоящему постановлению администрации муниципального образования «Городской округ город Астрахань», в состояние, пригодное для использования в соответствии с видом разрешенного использования, снести инженерное сооружение, размещенное на основании публичного сервитута, в сроки, предусмотренные пунктом 8 статьи 39.50 Земельного кодекса Российской Федерации.

5.2. Обеспечивать сетевым организациям беспрепятственный доступ к объектам электросетевого хозяйства для их эксплуатации и плановых (регламентных) работ.

6. Ограничения по использованию земельных участков определяются Правилами установления охранных зон объектов электросетевого хозяйства и особых условий использования земельных участков, расположенных в границах таких зон, утвержденными постановлением Правительства Российской Федерации от 24.02.2009 № 160 «О порядке установления охранных зон объектов электросетевого хозяйства и особых условий использования земельных участков, расположенных в границах таких зон».

7. Управлению муниципального имущества администрации муниципального образования «Городской округ город Астрахань» в течение пяти рабочих дней со дня принятия настоящего постановления администрации муниципального образования «Городской округ город Астрахань»:

7.1. Направить копию настоящего постановления администрации муниципального образования «Городской округ город Астрахань» в Управление Росреестра по Астраханской области.

7.2. Направить копию настоящего постановления администрации муниципального образования «Городской округ город Астрахань», сведения о лицах, являющихся правообладателями земельных участков, способах связи с ними, копии документов, подтверждающих права указанных лиц на земельные участки публичному акционерному обществу «Россети Юг».

7.3. Внести соответствующую информацию в геоинформационную систему по данному объекту.

8. Управлению информационной политики администрации муниципального образования «Городской округ город Астрахань» в течение пяти рабочих дней со дня принятия настоящего постановления администрации муниципального образования «Городской округ город Астрахань» разместить настоящее постановление администрации муниципального образования «Городской округ город Астрахань» на официальном сайте администрации муниципального образования «Городской округ город Астрахань».

Глава муниципального образования  
«Городской округ город Астрахань»



И.А. Редькин

Приложение 1  
к постановлению администрации  
муниципального образования  
«Городской округ город  
Астрахань»  
от 05.09.2015 № 431  
(дата)

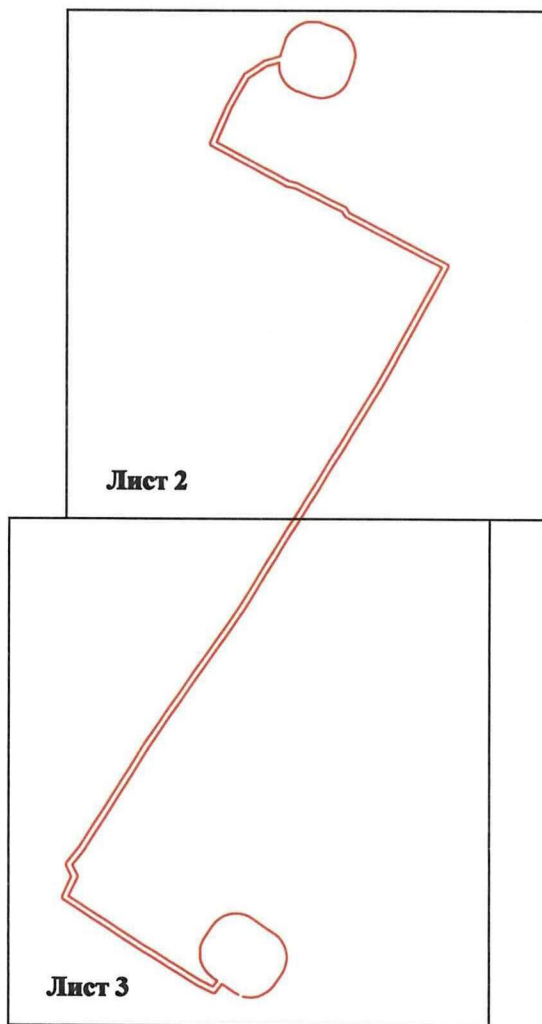
Перечень земельных участков,  
в отношении которых установлен публичный сервитут

№	Кадастровый номер земельного участка	Адрес (описание местоположения) земельного участка
1	30:12:030135:17	Астраханская область, г. Астрахань, р-н Советский, ул. Адм. Нахимова, 36б
2	30:12:030154:6	Астраханская обл, г Астрахань, р-н Советский, ул Адм. Нахимова, 4-я Дорожная, 34/65

Приложение 2  
к постановлению администрации  
муниципального образования  
«Городской округ город Астрахань»  
от 05.09.2025 № 431  
(дата)

**Графическое описание местоположения границ публичного сервитута  
для размещения объектов  
КЛ-6/10кВ ТП421(ул.Адм.Нах,107/б) - ТП441(ул. Адм.Нах,34, 4-я Дорожная, 65)-550м**

**Обзорная схема границ объекта землеустройства**



**Используемые условные знаки и обозначения:**



- обозначение характерной точки границы устанавливаемой зоны публичного сервитута



- границы земельных участков, попадающих в зону публичного сервитута



- граница кадастрового квартала

30:12:030136 - номер кадастрового квартала



- граница устанавливаемой зоны публичного сервитута



- ось линии



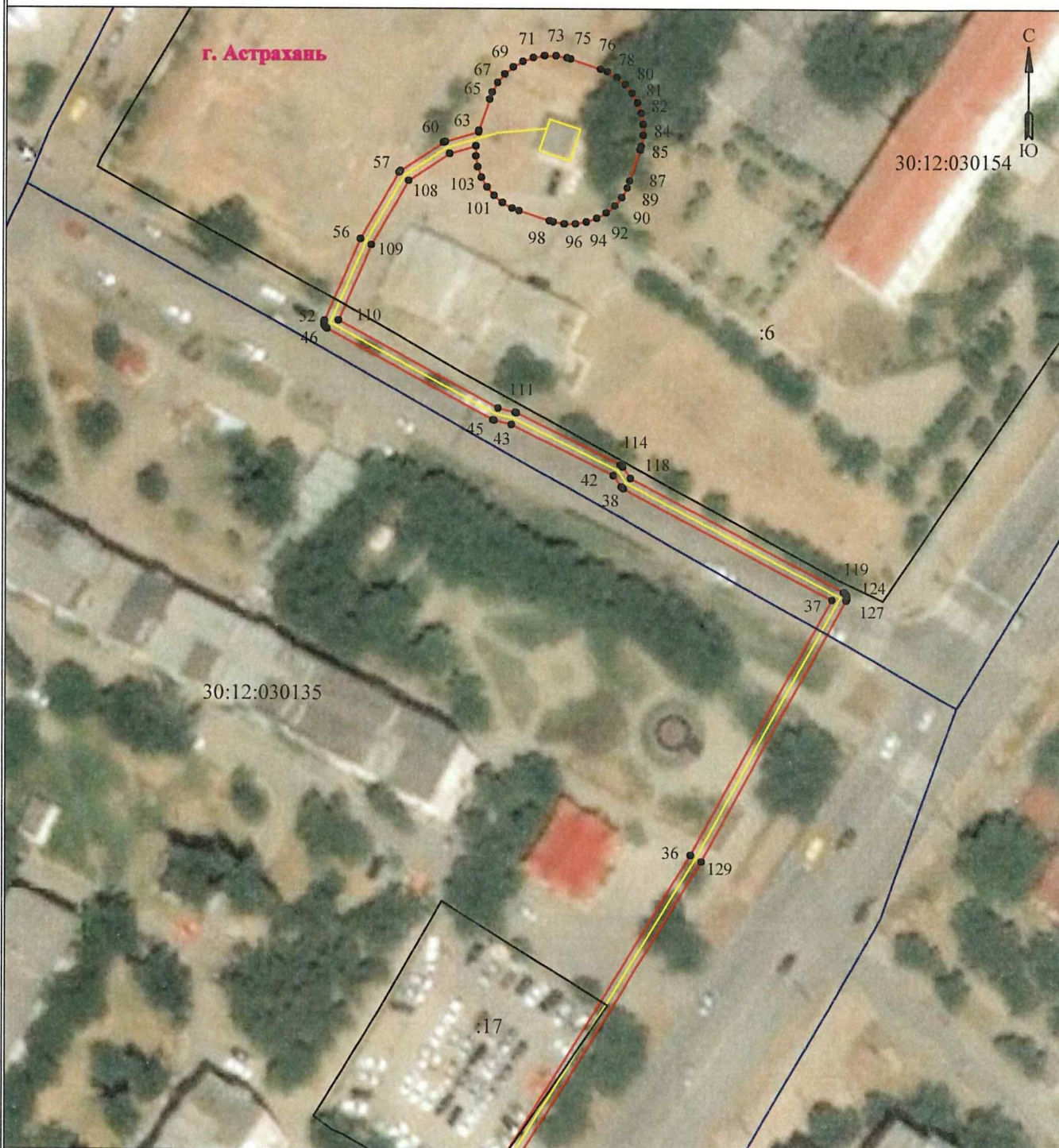
- кадастровый номер ЗУ



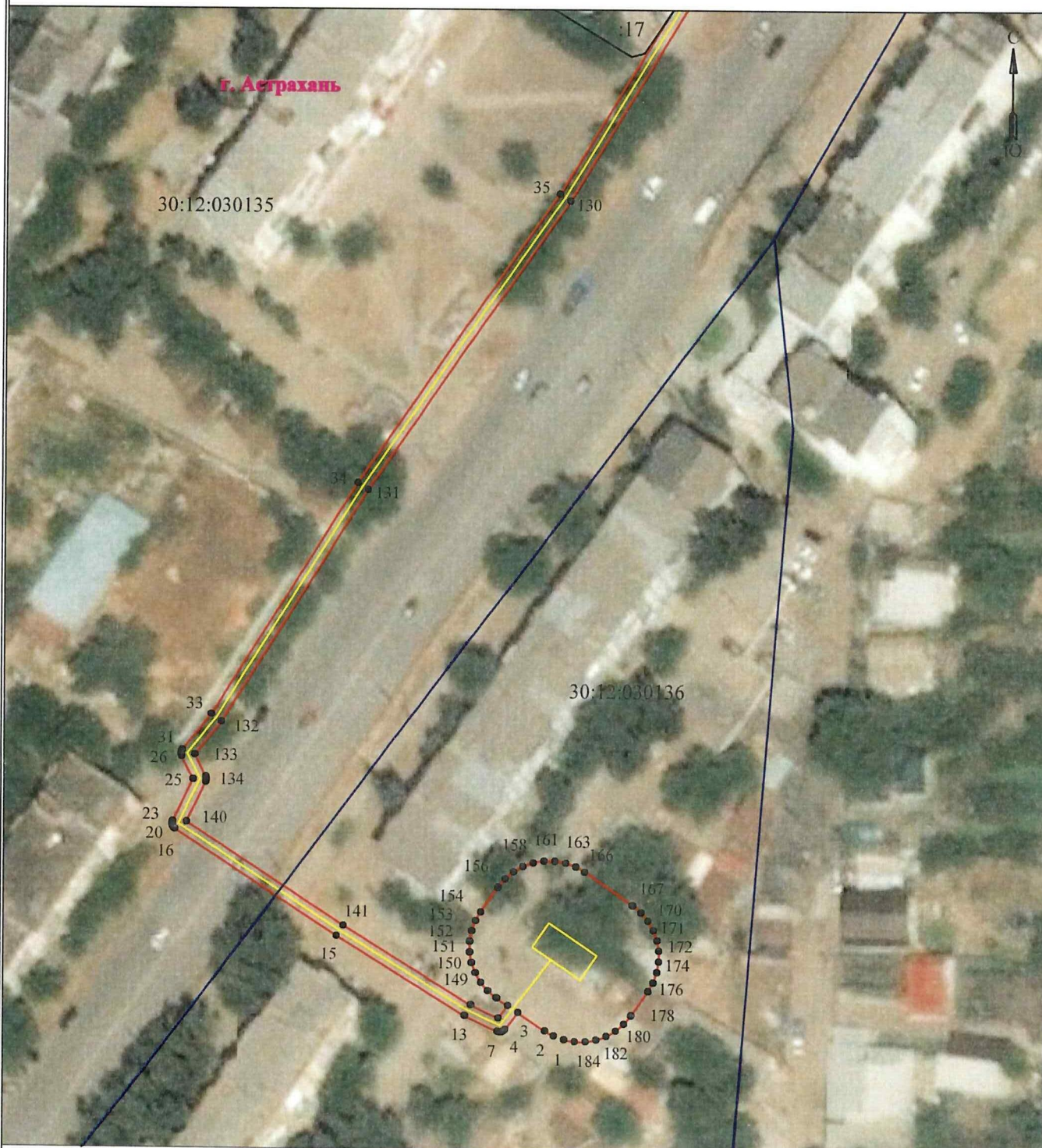
- граница населенного пункта

г. Астрахань - наименование субъекта, МО, населенного пункта

**Графическое описание местоположения границ публичного сервитута  
для размещения объектов  
КЛ-6/10кВ ТП421(ул.Адм.Нах,107/б) - ТП441(ул. Адм.Нах,34, 4-я Дорожная, 65)-550м**



**Графическое описание местоположения границ публичного сервитута  
для размещения объектов  
КЛ-6/10кВ ТП421(ул.Адм.Нах,107/6) - ТП441(ул. Адм.Нах,34, 4-я Дорожная,  
65)-550м**



Масштаб 1:1000

Условные обозначения приведены на листе 1

Лист 3 из 4

**Описание границ публичного сервитута**

**КЛ-6/10кВ ТП421(ул.Адм.Нах,107/б) - ТП441(ул. Адм.Нах,34, 4-я Дорожная, 65)-550м**

**Местоположение публичного сервитута:** Астраханская область, г. Астрахань

**Система координат:** МСК-30

**Метод определения координат:** Метод спутниковых геодезических измерений (определений)

**Средняя квадратическая погрешность положения характерных точек (Mт) в метрах:** 0.10

Перечень характерных точек		
Лишадья зоны публичного сервитута 2525 кв.м.		
Общественные характерные точки границ	Координаты, м	
	X	Y
1	2	3
1	416818.64	2219114.96
2	416819.52	2219113.41
3	416822.73	2219108.7
4	416819.7	2219106.39
5	416819.39	2219106.3
6	416819.47	2219106.15
7	416819.37	2219105.98
8	416819.31	2219105.8
9	416819.27	2219105.61
10	416819.27	2219105.42
11	416819.31	2219105.23
12	416819.38	2219105.04
13	416822.1	2219099.4
14	416822.15	2219099.3
15	416836.12	2219076.53
16	416854.77	2219047.88
17	416854.89	2219047.73
18	416855.04	2219047.61
19	416855.21	2219047.51
20	416855.39	2219047.45
21	416855.57	2219047.41
22	416855.77	2219047.41
23	416855.95	2219047.45
24	416856.14	2219047.51
25	416863.54	2219051
26	416867.59	2219049
27	416867.77	2219048.93
28	416867.96	2219048.9
29	416868.15	2219048.9
30	416868.34	2219048.93
31	416868.52	2219049
32	416868.73	2219049.13
33	416875.11	2219054.17
34	416916.39	2219079.89
35	416967.64	2219115.25
36	417042.94	2219167.34
37	417097.3	2219191.83
38	417116.51	2219155.46
39	417116.58	2219155.54
40	417116.7	2219155.19
41	417116.85	2219155.07
42	417118.81	2219153.68
43	417125.16	2219136.1
44	417128.27	2219133.12
45	417128.36	2219132.88
46	417143.97	2219103.99
47	417144.03	2219103.88
48	417144.15	2219103.73
49	417144.3	2219103.61
50	417144.47	2219103.52
51	417144.65	2219103.45
52	417144.84	2219103.42
53	417145.03	2219103.42
54	417145.22	2219103.45
55	417145.37	2219103.5
56	417159.69	2219109.69
57	417171.27	2219116.35
58	417171.42	2219116.48
59	417171.56	2219116.65
60	417176.48	2219124.16
61	417176.56	2219124.3
62	417176.62	2219124.46
63	417178.31	2219130.27
64	417178.36	2219130.32
65	417183.95	2219132.15
66	417185.15	2219132.58
67	417186.81	2219133.54
68	417188.28	2219134.77
69	417189.51	2219136.24
70	417190.47	2219137.9
71	417191.13	2219139.7
72	417191.46	2219141.39
73	417191.46	2219143.51
74	417191.13	2219145.4
75	417190.94	2219146.02
76	417189.17	2219151.24
77	417188.73	2219152.43
78	417187.77	2219154.09
79	417186.54	2219155.56
80	417185.07	2219156.79
81	417183.41	2219157.75
82	417181.61	2219158.41
83	417179.72	2219158.74
84	417177.81	2219158.74
85	417175.92	2219158.41
86	417175.3	2219158.22
87	417169.91	2219156.39
88	417168.71	2219155.96
89	417167.05	2219155
90	417165.38	2219153.77
91	417164.35	2219152.3
92	417163.39	2219150.64
93	417162.74	2219148.84
94	417162.4	2219146.95
95	417162.4	2219145.03
96	417162.74	2219143.14
97	417162.92	2219142.52
98	417164.69	2219137.3
99	417165.13	2219136.11
100	417166.09	2219134.45
101	417167.32	2219132.98
102	417168.79	2219131.75
103	417170.45	2219130.79
104	417172.25	2219130.13
105	417174.14	2219129.8

1	2	3
106	417175.88	2219129.8
107	417174.55	2219125.23
108	417169.86	2219118.08
109	417158.65	2219111.62
110	417145.42	2219105.92
111	417130.36	2219133.8
112	417129.66	2219136.36
113	417129.58	2219136.97
114	417120.66	2219154.9
115	417120.58	2219155.05
116	417120.45	2219155.19
117	417120.31	2219155.31
118	417118.33	2219156.71
119	417098.72	2219193.85
120	417098.65	2219193.97
121	417098.52	2219194.11
122	417098.38	2219194.24
123	417098.21	2219194.33
124	417098.03	2219194.4
125	417097.84	2219194.43
126	417097.65	2219194.43
127	417097.46	2219194.4
128	417097.21	2219194.3
129	417051.81	2219169.23
130	416966.41	2219117.08
131	416915.16	2219081.71
132	416873.8	2219055.93
133	416867.92	2219051.29
134	416864.02	2219053.22
135	416863.84	2219053.28
136	416863.65	2219053.32
137	416863.46	2219053.32
138	416863.27	2219053.28
139	416863.08	2219053.22
140	416856.07	2219049.91
141	416837.97	2219077.72
142	416824.05	2219100.41
143	416821.75	2219105.19
144	416822.97	2219106.88
145	416825.3	2219104.95
146	416823.37	2219104.83
147	416826.6	2219103.36
148	416828.07	2219102.13
149	416829.73	2219101.17
150	416831.53	2219100.51
151	416833.42	2219100.18
152	416835.34	2219100.18
153	416837.23	2219100.51
154	416839.03	2219101.17
155	416840.58	2219102.05
156	416844.88	2219105
157	416845	2219103.06
158	416846.46	2219106.3
159	416847.7	2219107.77
160	416848.66	2219109.43
161	416849.31	2219111.23
162	416849.64	2219113.12
163	416849.64	2219115.03
164	416849.31	2219116.92
165	416848.66	2219118.72
166	416847.77	2219120.27
167	416841.99	2219128.73
168	416841.92	2219128.85
169	416840.69	2219130.32
170	416839.22	2219131.55
171	416837.56	2219132.51
172	416835.76	2219133.17
173	416833.87	2219133.5
174	416831.95	2219133.5
175	416830.07	2219133.17
176	416828.26	2219132.51
177	416826.72	2219131.63
178	416824.41	2219128.68
179	416822.3	2219128.62
180	416820.83	2219127.38
181	416819.59	2219125.92
182	416818.64	2219124.25
183	416817.98	2219122.45
184	416817.65	2219120.56
185	416817.65	2219118.65
186	416817.98	2219116.76
1	416818.64	2219114.96