



АДМИНИСТРАЦИЯ МУНИЦИПАЛЬНОГО ОБРАЗОВАНИЯ
«ГОРОДСКОЙ ОКРУГ ГОРОД АСТРАХАНЬ»

ПОСТАНОВЛЕНИЕ

05 сентября 2025 года

№ 732

Об установлении в пользу публичного акционерного общества «Россети Юг» публичного сервитута в целях размещения объектов электросетевого хозяйства, расположенных в границах охранной зоны «Охранная зона КЛ-6/10кВ ТП441 (ул.АдмНах,34, 4-я Дорожн, 65)-ТП456(ул.Александр,9/б) - 440 м» (реестровый номер - 30:12-6.2495)

В связи с ходатайством об установлении публичного сервитута публичного акционерного общества «Россети Юг» № 03-10-02-19931/24, в соответствии со ст. 23, ст.ст. 39.38-39.43, 39.50 Земельного кодекса Российской Федерации, п.3 ст.3.6 Федерального закона от 25.10.2001 № 137-ФЗ «О введении в действие Земельного кодекса Российской Федерации», постановлением Правительства Российской Федерации от 24.02.2009 № 160 «О порядке установления охранных зон объектов электросетевого хозяйства и особых условий использования земельных участков, расположенных в границах таких зон»,

ПОСТАНОВЛЯЮ:

1. Установить в пользу публичного акционерного общества «Россети Юг» (ОГРН 1076164009096, ИНН 6164266561, юридический адрес: Ростовская область, г. Ростов-на-Дону, ул. Большая Садовая, 49/42) публичный сервитут в целях размещения объектов электросетевого хозяйства «КЛ-6/10кВ ТП441 (ул.АдмНах,34, 4-я Дорожн, 65)-ТП456(ул.Александр,9/б) - 440 м; КЛ-6/10 КТП 456-А (ул.Александрова,13/а) – ТП-510 (ул.Александрова,1/а) – 290 м», расположенных в границах охранной зоны «Охранная зона КЛ-6/10кВ ТП441 (ул.АдмНах,34, 4-я Дорожн, 65)-ТП456(ул.Александр,9/б) - 440 м» (реестровый номер - 30:12-6.2495) сроком на 49 лет в отношении расположенных на территории муниципального образования «Городской округ город Астрахань» земель, находящихся в государственной или

002126*

муниципальной собственности, и земельных участков, указанных в приложении 1 к настоящему постановлению администрации муниципального образования «Городской округ город Астрахань».

2. Утвердить границы публичного сервитута согласно приложению 2 к настоящему постановлению администрации муниципального образования «Городской округ город Астрахань».

3. Срок проведения работ при предотвращении или устранении аварийных ситуаций устанавливается публичным акционерным обществом «Россети Юг» с учетом ограничений, предусмотренных действующим законодательством. Капитальный ремонт объектов электросетевого хозяйства производится с предварительным уведомлением собственников (землепользователей, землевладельцев, арендаторов) земельных участков 1 раз в 12 лет (продолжительность не превышает 3 месяца для земельных участков, предназначенных для жилищного строительства, в том числе индивидуального жилищного строительства, ведения личного подсобного хозяйства, садоводства, огородничества; не превышает один год – в отношении иных земельных участков).

4. Публичный сервитут считается установленным со дня внесения сведений о нем в Единый государственный реестр недвижимости.

5. Публичному акционерному обществу «Россети Юг»:

5.1. Привести земельные участки, указанные в приложении 1 к настоящему постановлению администрации муниципального образования «Городской округ город Астрахань», в состояние, пригодное для использования в соответствии с видом разрешенного использования, снести инженерное сооружение, размещенное на основании публичного сервитута, в сроки, предусмотренные пунктом 8 статьи 39.50 Земельного кодекса Российской Федерации.

5.2. Обеспечивать сетевым организациям беспрепятственный доступ к объектам электросетевого хозяйства для их эксплуатации и плановых (регламентных) работ.

6. Ограничения по использованию земельных участков определяются Правилами установления охранных зон объектов электросетевого хозяйства и особых условий использования земельных участков, расположенных в границах таких зон, утвержденными постановлением Правительства Российской Федерации от 24.02.2009 № 160 «О порядке установления охранных зон объектов электросетевого хозяйства и особых условий использования земельных участков, расположенных в границах таких зон».

7. Управлению муниципального имущества администрации муниципального образования «Городской округ город Астрахань» в течение пяти рабочих дней со дня принятия настоящего постановления администрации муниципального образования «Городской округ город Астрахань»:

7.1. Направить копию настоящего постановления администрации муниципального образования «Городской округ город Астрахань» в Управление Росреестра по Астраханской области.

7.2. Направить копию настоящего постановления администрации муниципального образования «Городской округ город Астрахань», сведения о лицах, являющихся правообладателями земельных участков, способах связи с ними, копии документов, подтверждающих права указанных лиц на земельные участки публичному акционерному обществу «Россети Юг».

7.3. Внести соответствующую информацию в геоинформационную систему по данному объекту.

8. Управлению информационной политики администрации муниципального образования «Городской округ город Астрахань» в течение пяти рабочих дней со дня принятия настоящего постановления администрации муниципального образования «Городской округ город Астрахань» разместить настоящее постановление администрации муниципального образования «Городской округ город Астрахань» на официальном сайте администрации муниципального образования «Городской округ город Астрахань».

Глава муниципального образования
«Городской округ город Астрахань»



И.А. Редькин

Приложение 1
к постановлению администрации
муниципального образования
«Городской округ город
Астрахань»
от 05.09.2025 № 432
(дата)

Перечень земельных участков,
в отношении которых установлен публичный сервитут

№	Кадастровый номер земельного участка	Адрес (описание местоположения) земельного участка
1	30:12:030643:9	Астраханская обл, г Астрахань, р-н Советский, ул Александра, 15
2	30:12:030643:170	Российская Федерация, Астраханская область, г Астрахань, р-н Советский, ул Дорожная 2-я, 38
3	30:12:030643:1027	Астраханская область, г. Астрахань, ул. 4-я Дорожная/ул. Балаклавская/ул. Александра, 76/8/9а
4	30:12:030154:6	Астраханская обл, г Астрахань, р-н Советский, ул Адм. Нахимова, 4-я Дорожная, 34/65

Графическое описание местоположения границ публичного сервитута
для размещения объектов
КЛ-6/10кВ ТП441 (ул.АдиНах,34, 4-я Дорожи, 65)-ТП456(ул.Александр,9/6) - 440 м

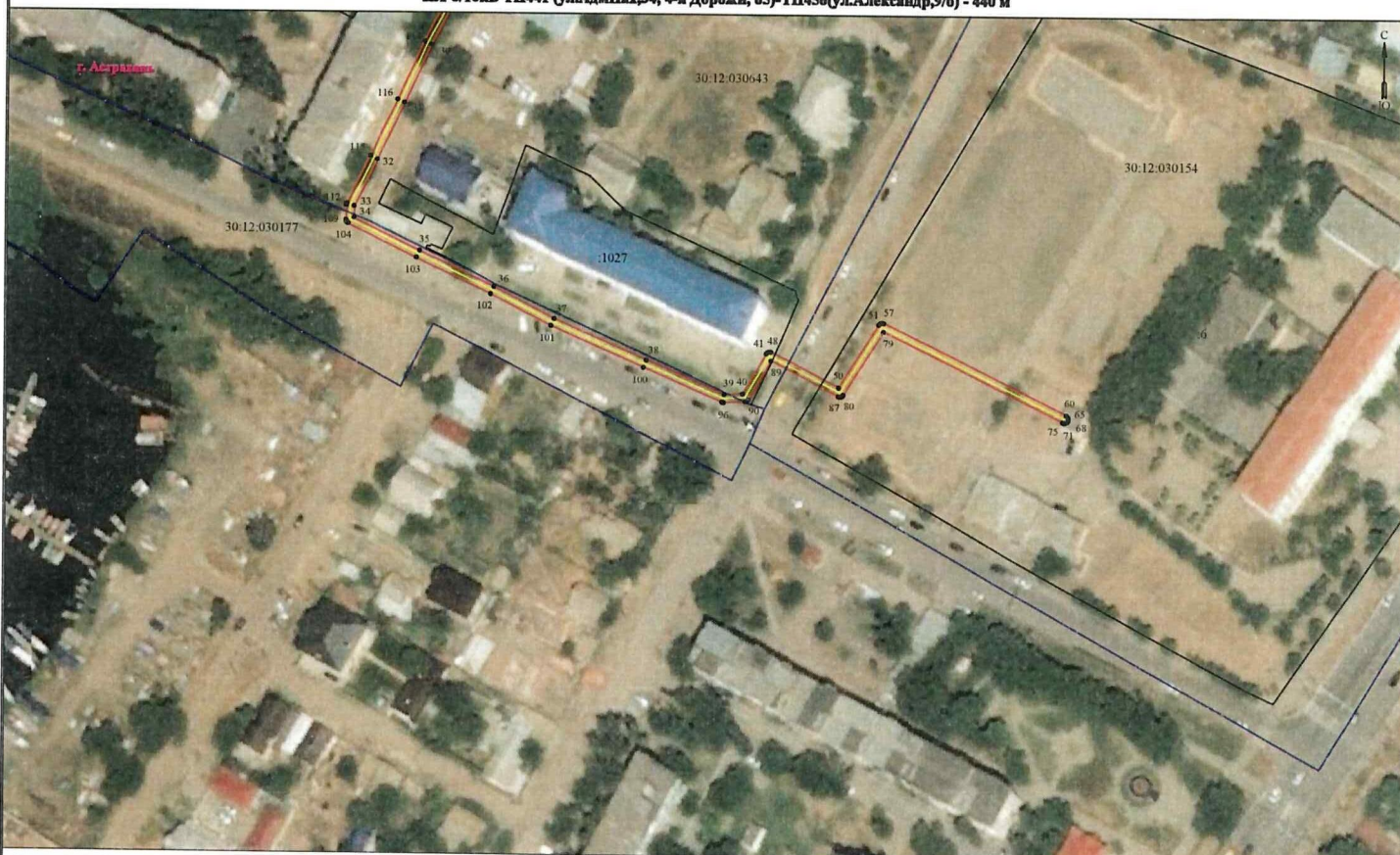


Условные обозначения приведены на листе 1

Масштаб 1:1000

Лист 2 из 4

Графическое описание местоположения границ публичного сервитута
для размещения объектов
КЛ-6/10кВ ТП441 (ул.АдмНах,34, 4-я Дорожка, 65)-ТП456(ул.Александр,9/6) - 440 м



Условные обозначения приведены на листе 1

Масштаб 1:1000

Лист 3 из 4

Описание границ публичного сервитута

КЛ-6/10кВ ТП441 (ул.АдмНах,34, 4-я Дорожн, 65)-ТП456(ул.Александр,9/б) - 440 м

Местоположение публичного сервитута: Астраханская область, г. Астрахань

Система координат: МСК-30

Метод определения координат: Метод спутниковых геодезических измерений (определенный)

Средняя квадратическая погрешность положения характерных точек (Мт) в метрах: 0.10

Перечень характерных точек		
Площадь зоны публичного сервитута 4403 кв.м		
Обозначения характерных точек границ	Координаты, м	
	X	Y
1	417435.54	2218900.47
2	417435.38	2218900.68
3	417435.23	2218900.8
4	417435.07	2218900.89
5	417434.89	2218900.96
6	417434.7	2218900.99
7	417434.5	2218900.99
8	417434.32	2218900.96
9	417434.14	2218900.89
10	417417.88	2218892.5
11	417401.43	2218923.05
12	417387.4	2218954.85
13	417375.16	2218977.88
14	417375.09	2218978
15	417371.29	2218983.3
16	417371.18	2218983.44
17	417371.03	2218983.57
18	417370.86	2218983.66
19	417370.68	2218983.73
20	417370.49	2218983.76
21	417370.3	2218983.76
22	417370.11	2218983.73
23	417369.94	2218983.66
24	417328.53	2218964.86
25	417313.8	2218965.23
26	417294.39	2218968.7
27	417294.1	2218968.71
28	417293.92	2218968.68
29	417293.74	2218968.61
30	417280.86	2218962.06
31	417264.49	2218954.56
32	417248.36	2218946.9
33	417235.18	2218940.57
34	417231.82	2218940.49
35	417222.6	2218939.16
36	417212.6	2218980.07
37	417203.91	2218997.09
38	417192.42	2219023.27
39	417183	2219045.26
40	417183.23	2219050.34
41	417194.5	2219056.89
42	417194.72	2219057.06
43	417194.85	2219057.21
44	417194.94	2219057.38
45	417195.01	2219057.56
46	417195.04	2219057.74
47	417195.04	2219057.94
48	417195.01	2219058.12
49	417194.94	2219058.3
50	417185.19	2219077.31
51	417203.94	2219088.45
52	417203.14	2219088.61
53	417203.26	2219088.75
54	417203.36	2219088.92
55	417203.42	2219089.1
56	417203.45	2219089.29
57	417203.45	2219089.48
58	417203.42	2219089.67
59	417203.36	2219089.85
60	417178.01	2219141.88
61	417177.92	2219142.03
62	417177.8	2219142.17
63	417177.65	2219142.3
64	417177.49	2219142.39
65	417177.31	2219142.46
66	417177.12	2219142.49
67	417176.93	2219142.49
68	417176.74	2219142.46
69	417176.56	2219142.39
70	417176.39	2219142.3
71	417176.24	2219142.17
72	417176.12	2219142.03
73	417176.03	2219141.86
74	417175.96	2219141.68
75	417175.93	2219141.49
76	417175.93	2219141.3
77	417175.96	2219141.11
78	417176.03	2219140.93
79	417200.94	2219089.79
80	417183.16	2219078.64
81	417183.07	2219078.49
82	417182.85	2219078.34
83	417182.75	2219078.17
84	417182.69	2219077.99
85	417182.65	2219077.81
86	417182.65	2219077.61
87	417182.69	2219077.42
88	417182.75	2219077.24
89	417192.49	2219058.27
90	417181.6	2219051.94
91	417181.38	2219051.76
92	417181.25	2219051.62
93	417181.16	2219051.45
94	417181.09	2219051.27
95	417181.06	2219051.08
96	417180.79	2219045.1
97	417180.79	2219044.96
98	417180.83	2219044.77
99	417180.88	2219044.62
100	417190.4	2219022.4
101	417201.91	2218996.18
102	417210.62	2218979.11
103	417220.62	2218958.2
104	417230.16	2218938.89
105	417230.24	2218938.75

1	2	3
106	417230.37	2218938.6
107	417230.51	2218938.48
108	417230.68	2218938.38
109	417230.86	2218938.32
110	417231.05	2218938.28
111	417231.16	2218938.28
112	417235.45	2218938.32
113	417235.72	2218938.26
114	417235.9	2218938.43
115	417249.31	2218944.92
116	417265.41	2218952.26
117	417281.8	2218960.07
118	417291.37	2218966.47
119	417313.5	2218963.05
120	417328.72	2218962.65
121	417328.85	2218962.66
122	417329.04	2218962.69
123	417329.21	2218962.75
124	417370.03	2218981.29
125	417373.26	2218976.79
126	417385.41	2218953.93
127	417399.53	2218922.12
128	417415.94	2218891.48
129	417397.63	2218881.68
130	417389.15	2218876.54
131	417369.61	2218866.23
132	417339.66	2218850.24
133	417324.34	2218853.23
134	417324.23	2218853.25
135	417324.03	2218853.25
136	417323.85	2218853.22
137	417314.17	2218850
138	417313.67	2218850.8
139	417313.51	2218850.99
140	417313.37	2218851.11
141	417313.2	2218851.21
142	417313.02	2218851.28
143	417312.83	2218851.31
144	417312.64	2218851.31
145	417312.45	2218851.28
146	417312.27	2218851.21
147	417312.09	2218851.14
148	417311.92	2218851.05
149	417311.78	2218850.92
150	417311.65	2218850.78
151	417311.56	2218850.61
152	417311.49	2218850.43
153	417311.46	2218850.24
154	417311.46	2218850.05
155	417311.49	2218849.86
156	417311.56	2218849.68
157	417311.65	2218849.51
158	417311.82	2218849.01
159	417312.91	2218847.9
160	417313.06	2218847.78
161	417313.23	2218847.69
162	417313.41	2218847.62
163	417313.6	2218847.59
164	417313.79	2218847.59
165	417313.98	2218847.62
166	417321.2	2218851.02
167	417339.62	2218848
168	417339.73	2218847.99
169	417339.92	2218847.99
170	417340.11	2218848.02
171	417340.29	2218848.09
172	417370.64	2218864.29
173	417390.21	2218874.61
174	417398.7	2218879.75
175	417417.94	2218890.06
176	417434.2	2218898.45
177	417438.54	2218891.4
178	417438.7	2218891.2
179	417438.85	2218891.08
180	417439.01	2218890.98
181	417439.19	2218890.92
182	417439.38	2218890.88
183	417439.58	2218890.88
184	417439.76	2218890.92
185	417439.94	2218890.98
186	417440.11	2218891.08
187	417440.26	2218891.2
188	417440.38	2218891.35
189	417440.48	2218891.52
190	417440.54	2218891.7
191	417440.58	2218891.88
192	417440.58	2218892.08
193	417440.54	2218892.27
194	417440.48	2218892.45
195	417440.41	2218892.36
1	417435.54	2218900.47