



АДМИНИСТРАЦИЯ МУНИЦИПАЛЬНОГО ОБРАЗОВАНИЯ  
«ГОРОДСКОЙ ОКРУГ ГОРОД АСТРАХАНЬ»

ПОСТАНОВЛЕНИЕ

05 сентября 2025 года

№ 734

Об установлении в пользу публичного акционерного общества «Россети Юг» публичного сервитута в целях размещения объекта электросетевого хозяйства, расположенного в границах охранной зоны «Охранная зона КЛ-6/10кВ ТП-264 (ул.2-я Степная, 33/а) - ТП-435 (ул.Немова, 32/в) - 550 м» (реестровый номер - 30:12-6.1234)

В связи с ходатайством об установлении публичного сервитута публичного акционерного общества «Россети Юг» № 03-10-02-19931/24, в соответствии со ст. 23, ст.ст. 39.38-39.43, 39.50 Земельного кодекса Российской Федерации, п.3 ст.3.6 Федерального закона от 25.10.2001 № 137-ФЗ «О введении в действие Земельного кодекса Российской Федерации», постановлением Правительства Российской Федерации от 24.02.2009 № 160 «О порядке установления охранных зон объектов электросетевого хозяйства и особых условий использования земельных участков, расположенных в границах таких зон»,

ПОСТАНОВЛЯЮ:

1. Установить в пользу публичного акционерного общества «Россети Юг» (ОГРН 1076164009096, ИНН 6164266561, юридический адрес: Ростовская область, г. Ростов-на-Дону, ул. Большая Садовая, 49/42) публичный сервитут в целях размещения объекта электросетевого хозяйства «КЛ-6/10кВ ТП-264 (ул.2-я Степная, 33/а) - ТП-435 (ул.Немова, 32/в) - 550 м КЛ-6кВ ТП 264 – ТП 435 ф.6 ПС Судостр», расположенного в границах охранной зоны «Охранная зона КЛ-6/10кВ ТП-264 (ул.2-я Степная, 33/а) - ТП-435 (ул.Немова, 32/в) - 550 м» (реестровый номер - 30:12-6.1234) сроком на 49 лет в отношении расположенных на территории муниципального образования «Городской округ город Астрахань» земель, находящихся в государственной или муниципальной собственности, и земельных участков, указанных в приложении 1 к настоящему постановлению администрации муниципального образования «Городской округ город Астрахань».

002904\*

2. Утвердить границы публичного сервитута согласно приложению 2 к настоящему постановлению администрации муниципального образования «Городской округ город Астрахань».

3. Срок проведения работ при предотвращении или устранении аварийных ситуаций устанавливается публичным акционерным обществом «Россети Юг» с учетом ограничений, предусмотренных действующим законодательством. Капитальный ремонт объектов электросетевого хозяйства производится с предварительным уведомлением собственников (землепользователей, землевладельцев, арендаторов) земельных участков 1 раз в 12 лет (продолжительность не превышает 3 месяца для земельных участков, предназначенных для жилищного строительства, в том числе индивидуального жилищного строительства, ведения личного подсобного хозяйства, садоводства, огородничества; не превышает один год – в отношении иных земельных участков).

4. Публичный сервитут считается установленным со дня внесения сведений о нем в Единый государственный реестр недвижимости.

5. Публичному акционерному обществу «Россети Юг»:

5.1. Привести земельные участки, указанные в приложении 1 к настоящему постановлению администрации муниципального образования «Городской округ город Астрахань», в состояние, пригодное для использования в соответствии с видом разрешенного использования, снести инженерное сооружение, размещенное на основании публичного сервитута, в сроки, предусмотренные пунктом 8 статьи 39.50 Земельного кодекса Российской Федерации.

5.2. Обеспечивать сетевым организациям беспрепятственный доступ к объектам электросетевого хозяйства для их эксплуатации и плановых (регламентных) работ.

6. Ограничения по использованию земельных участков определяются Правилами установления охранных зон объектов электросетевого хозяйства и особых условий использования земельных участков, расположенных в границах таких зон, утвержденными постановлением Правительства Российской Федерации от 24.02.2009 № 160 «О порядке установления охранных зон объектов электросетевого хозяйства и особых условий использования земельных участков, расположенных в границах таких зон».

7. Управлению муниципального имущества администрации муниципального образования «Городской округ город Астрахань» в течение пяти рабочих дней со дня принятия настоящего постановления администрации муниципального образования «Городской округ город Астрахань»:

7.1. Направить копию настоящего постановления администрации муниципального образования «Городской округ город Астрахань» и описание местоположения границ публичного сервитута в Управление Росреестра по Астраханской области.

7.2. Направить публичному акционерному обществу «Россети Юг» копию настоящего постановления администрации муниципального образования «Городской округ город Астрахань», сведения о лицах, являющихся правообладателями земельных участков, способах связи с ними, копии документов, подтверждающих права указанных лиц на земельные участки.

7.3. Внести соответствующую информацию в геоинформационную систему по данному объекту.

8. Управлению информационной политики администрации муниципального образования «Городской округ город Астрахань» в течение пяти рабочих дней со дня принятия настоящего постановления администрации муниципального образования «Городской округ город Астрахань» разместить настоящее постановление администрации муниципального образования «Городской округ город Астрахань» на официальном сайте администрации муниципального образования «Городской округ город Астрахань».

Глава муниципального образования  
«Городской округ город Астрахань»



И.А. Редькин

Приложение 1  
к постановлению администрации  
муниципального образования  
«Городской округ город  
Астрахань»  
от 05.09.2015 № 434  
(дата)

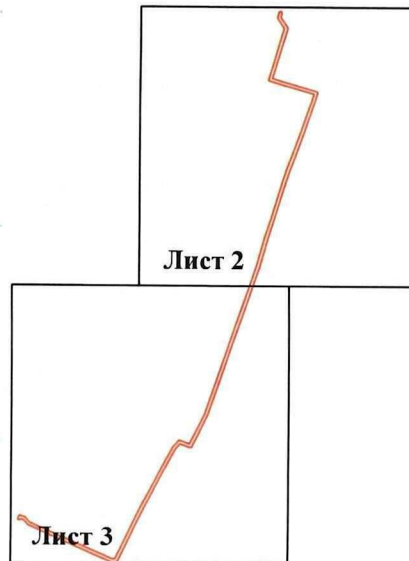
Перечень земельных участков,  
в отношении которых установлен публичный сервитут

№	Кадастровый номер земельного участка	Адрес (описание местоположения) земельного участка
1	30:12:030609:82	Астраханская область, городской округ город Астрахань, город Астрахань, улица Немова, земельный участок 24ж

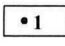
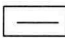

Приложение 2  
к постановлению администрации  
муниципального образования  
«Городской округ город Астрахань»  
от 05.09.2025 № 434  
(дата)

Графическое описание местоположения границ публичного сервитута  
для размещения объекта  
КЛ-6/10кВ ТП-264 (ул.2-я Степная, 33/а) - ТП-435 (ул.Немова, 32/в) - 550 м КЛ-6кВ  
ТП 264 - ТП 435 ф.6 ПС Судостр



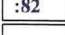

Обзорная схема границ объекта землеустройства



Используемые условные знаки и обозначения:

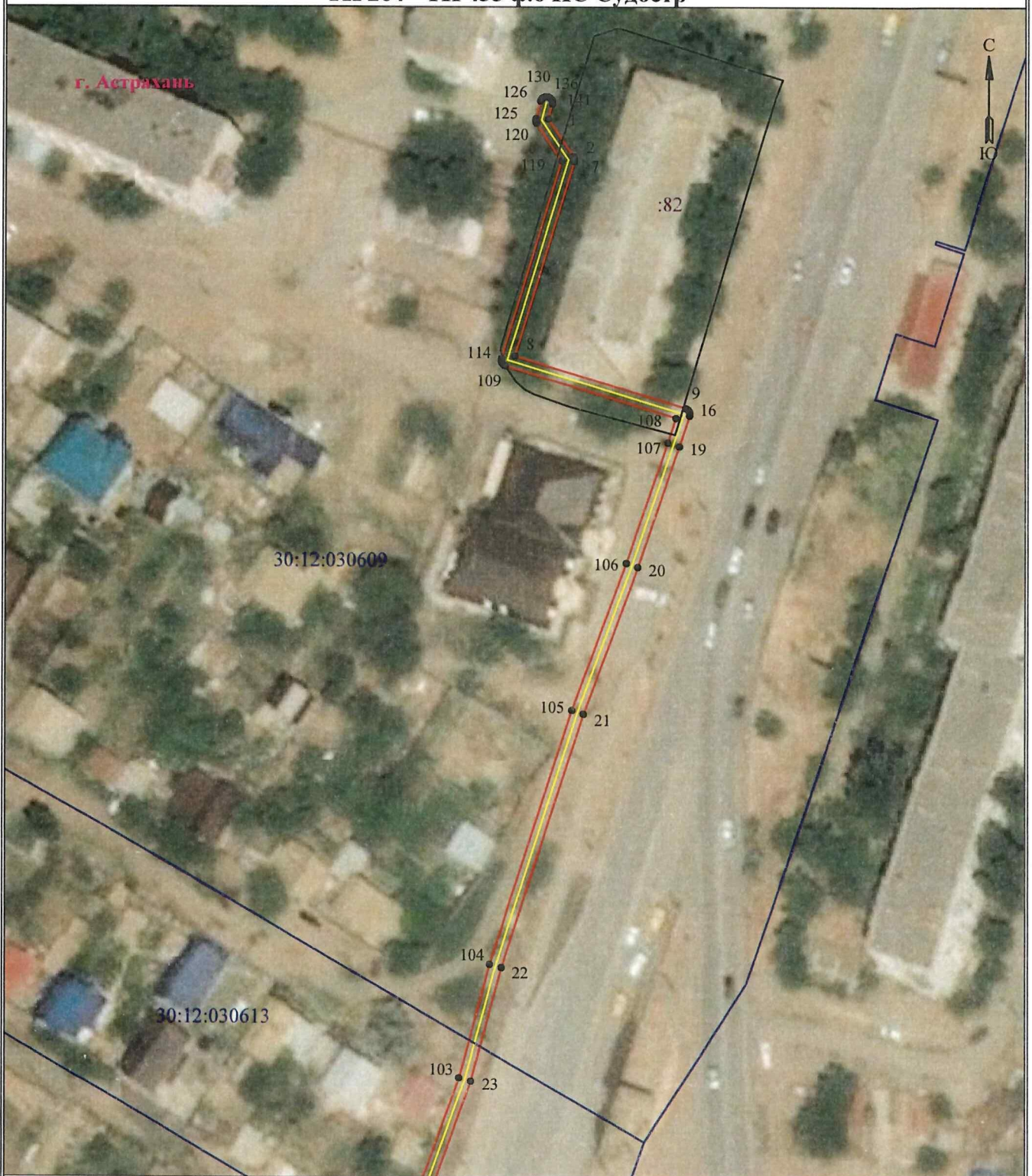
-  - обозначение характерной точки границы устанавливаемой зоны публичного сервитута
-  - границы земельных участков, попадающих в зону публичного сервитута
-  - граница кадастрового квартала

30:12:030609 - номер кадастрового квартала

-  - граница устанавливаемой зоны публичного сервитута
-  - ось линии
-  - кадастровый номер ЗУ
-  - граница населенного пункта

г. Астрахань - наименование субъекта, МО, населенного пункта

**Графическое описание местоположения границ публичного сервитута  
для размещения объекта  
КЛ-6/10кВ ТП-264 (ул.2-я Степная, 33/а) - ТП-435 (ул.Немова, 32/в) - 550 м КЛ-6кВ  
ТП 264 - ТП 435 ф.6 ПС Судостр**



Масштаб 1:1000

**Графическое описание местоположения границ публичного сервитута  
для размещения объекта  
КЛ-6/10кВ ТП-264 (ул.2-я Степная, 33/а) - ТП-435 (ул.Немова, 32/в) - 550 м КЛ-6кВ  
ТП 264 - ТП 435 ф.6 ПС Судостр**



Масштаб 1:1000

### Описание границ публичного сервитута

**КЛ-6/10кВ ТП-264 (ул.2-я Степная, 33/а) - ТП-435 (ул.Немова, 32/в) - 550 м КЛ-6кВ ТП 264 - ТП 435 ф.6 ПС Судостр**

**Местоположение публичного сервитута:** Астраханская область, г. Астрахань

**Система координат:** МСК-30

**Метод определения координат:** Метод спутниковых геодезических измерений (определений)

**Средняя квадратическая погрешность положения характерных точек (Mt) в метрах:** 0.10

Перечень характерных точек		
Площадь зоны публичного сервитута 1147 кв.м		
Обозначение характерных точек границ	Координаты, м	
	X	Y
1	2	3
1	412974.8	2216753.73
2	412967.98	2216758.28
3	412967.84	2216758.37
4	412967.66	2216758.43
5	412967.47	2216758.46
6	412967.27	2216758.46
7	412967.09	2216758.43
8	412932.23	2216747.84
9	412922.86	2216778.56
10	412922.81	2216778.7
11	412922.71	2216778.87
12	412922.59	2216779.01
13	412922.44	2216779.14
14	412922.28	2216779.23
15	412922.1	2216779.3
16	412921.91	2216779.33
17	412921.72	2216779.33
18	412921.53	2216779.3
19	412915.97	2216777.47
20	412894.16	2216770.02
21	412867.69	2216760.28
22	412821.84	2216745.58
23	412801.31	2216740.07
24	412781.75	2216733.09
25	412697.71	2216704.31
26	412697.6	2216704.27
27	412675.62	2216693.46
28	412675.48	2216693.37
29	412675.33	2216693.25
30	412675.21	2216693.1
31	412675.11	2216692.94
32	412675.04	2216692.76
33	412675.01	2216692.57
34	412675.01	2216692.38
35	412675.04	2216692.19
36	412677.59	2216685.14
37	412673.86	2216681.83
38	412634.36	2216661.42
39	412594.9	2216642.4
40	412594.74	2216642.31
41	412594.6	2216642.19
42	412594.47	2216642.04
43	412594.38	2216641.88
44	412594.31	2216641.7
45	412594.28	2216641.51
46	412594.17	2216638.65
47	412594.17	2216638.51
48	412594.21	2216638.32
49	412594.27	2216638.16
50	412619.93	2216580.89
51	412620.03	2216580.71
52	412620.15	2216580.57
53	412623.25	2216577.72
54	412624	2216575.82
55	412623.69	2216575.67
56	412623.54	2216575.54
57	412623.42	2216575.4
58	412623.32	2216575.23
59	412623.25	2216575.05
60	412623.22	2216574.86
61	412623.22	2216574.67
62	412623.25	2216574.48
63	412623.32	2216574.3
64	412623.42	2216574.14
65	412623.54	2216573.99
66	412623.69	2216573.87
67	412623.85	2216573.77

1	2	3
68	412624.03	2216573.7
69	412624.22	2216573.67
70	412624.41	2216573.67
71	412624.6	2216573.7
72	412624.72	2216573.75
73	412625.82	2216574.17
74	412626.05	2216574.3
75	412626.2	2216574.42
76	412626.32	2216574.57
77	412626.42	2216574.73
78	412626.48	2216574.91
79	412626.52	2216575.1
80	412626.52	2216575.29
81	412626.48	2216575.48
82	412626.44	2216575.6
83	412625.21	2216578.76
84	412625.08	2216578.99
85	412624.96	2216579.14
86	412621.84	2216582
87	412596.38	2216638.82
88	412596.45	2216640.71
89	412635.33	2216659.44
90	412674.99	2216679.94
91	412675.12	2216680.02
92	412675.21	2216680.1
93	412679.61	2216683.99
94	412679.78	2216684.18
95	412679.88	2216684.34
96	412679.94	2216684.52
97	412679.98	2216684.71
98	412679.98	2216684.91
99	412679.94	2216685.09
100	412677.48	2216691.92
101	412698.49	2216702.25
102	412782.47	2216731.01
103	412801.93	2216737.95
104	412822.44	2216743.47
105	412868.38	2216758.19
106	412894.88	2216767.94
107	412916.67	2216775.39
108	412921.09	2216776.84
109	412930.44	2216746.14
110	412930.5	2216746
111	412930.59	2216745.83
112	412930.72	2216745.69
113	412930.86	2216745.56
114	412931.03	2216745.47
115	412931.21	2216745.4
116	412931.4	2216745.37
117	412931.59	2216745.37
118	412931.78	2216745.4
119	412967.19	2216756.16
120	412973.99	2216751.62
121	412974.13	2216751.54
122	412974.31	2216751.47
123	412974.5	2216751.44
124	412974.69	2216751.44
125	412974.87	2216751.47
126	412978.07	2216752.3
127	412978.26	2216752.37
128	412978.42	2216752.47
129	412978.57	2216752.59
130	412978.69	2216752.74
131	412978.79	2216752.9
132	412978.85	2216753.08
133	412978.89	2216753.27
134	412978.89	2216753.46
135	412978.85	2216753.65
136	412978.79	2216753.83
137	412978.69	2216754
138	412978.57	2216754.15
139	412978.42	2216754.27

1	2	3
140	412978.26	2216754.37
141	412978.08	2216754.43
142	412977.89	2216754.46
143	412977.7	2216754.46
144	412977.51	2216754.43
1	412974.8	2216753.73