



АДМИНИСТРАЦИЯ МУНИЦИПАЛЬНОГО ОБРАЗОВАНИЯ

«ГОРОДСКОЙ ОКРУГ ГОРОД АСТРАХАНЬ»

## ПОСТАНОВЛЕНИЕ

09 сентября 2025 года

№ 749

Об установлении в пользу публичного акционерного общества «Россети Юг» публичного сервитута в целях размещения объектов электросетевого хозяйства, расположенных в границах охранных зон «Охранная зона КЛ - 6/10 кВ ТП 579 (ул. Звездная ,9 а) - ТП 580 ( ул. Звездная,5 а) - 300 м» (реестровый номер - 30:12-6.1175) «Охранная зона Здание ТП 580 г. Астрахань, ул. Звездная, 5«а» (реестровый номер - 30:12-6.2418)

В связи с ходатайством об установлении публичного сервитута публичного акционерного общества «Россети Юг» № 03-10-02-19931/24, в соответствии со ст. 23, ст.ст. 39.38-39.43, 39.50 Земельного кодекса Российской Федерации, п.3 ст.3.6 Федерального закона от 25.10.2001 № 137-ФЗ «О введении в действие Земельного кодекса Российской Федерации», постановлением Правительства Российской Федерации от 24.02.2009 № 160 «О порядке установления охранных зон объектов электросетевого хозяйства и особых условий использования земельных участков, расположенных в границах таких зон»,

ПОСТАНОВЛЯЮ:

1. Установить в пользу публичного акционерного общества «Россети Юг» (ОГРН 1076164009096, ИНН 6164266561, юридический адрес: Ростовская область, г. Ростов-на-Дону, ул. Большая Садовая, 49/42) публичный сервитут в целях размещения объектов электросетевого хозяйства «КЛ - 6/10 кВ ТП 579 (ул. Звездная ,9 а) - ТП 580 ( ул. Звездная,5 а) - 300 м КЛ-6кВ ТП 579-ТП 580 ф. 33 ПС Восточная; Здание ТП 580 г. Астрахань, ул. Звездная, 5«а», расположенных в границах охранных зон «Охранная зона КЛ - 6/10 кВ ТП 579 (ул. Звездная ,9 а) - ТП 580

( ул. Звездная, 5 а) - 300 м» (реестровый номер - 30:12-6.1175) «Охранная зона Здание ТП 580 г. Астрахань, ул. Звездная, 5«а» (реестровый номер - 30:12-6.2418) сроком на 49 лет в отношении расположенных на территории муниципального образования «Городской округ город Астрахань» земель, находящихся в государственной или муниципальной собственности, и земельных участков, указанных в приложении 1 к настоящему постановлению администрации муниципального образования «Городской округ город Астрахань».

2. Утвердить границы публичного сервитута согласно приложению 2 к настоящему постановлению администрации муниципального образования «Городской округ город Астрахань».

3. Срок проведения работ при предотвращении или устранении аварийных ситуаций устанавливается публичным акционерным обществом «Россети Юг» с учетом ограничений, предусмотренных действующим законодательством. Капитальный ремонт объектов электросетевого хозяйства производится с предварительным уведомлением собственников (землепользователей, землевладельцев, арендаторов) земельных участков 1 раз в 12 лет (продолжительность не превышает 3 месяца для земельных участков, предназначенных для жилищного строительства, в том числе индивидуального жилищного строительства, ведения личного подсобного хозяйства, садоводства, огородничества; не превышает один год – в отношении иных земельных участков).

4. Публичный сервитут считается установленным со дня внесения сведений о нем в Единый государственный реестр недвижимости.

5. Публичному акционерному обществу «Россети Юг»:

5.1. Привести земельные участки, указанные в приложении 1 к настоящему постановлению администрации муниципального образования «Городской округ город Астрахань», в состояние, пригодное для использования в соответствии с видом разрешенного использования, снести инженерное сооружение, размещенное на основании публичного сервитута, в сроки, предусмотренные пунктом 8 статьи 39.50 Земельного кодекса Российской Федерации.

5.2. Обеспечивать сетевым организациям беспрепятственный доступ к объектам электросетевого хозяйства для их эксплуатации и плановых (регламентных) работ.

6. Ограничения по использованию земельных участков определяются Правилами установления охранных зон объектов электросетевого хозяйства и особых условий использования земельных участков, расположенных в границах таких зон, утвержденными постановлением Правительства Российской Федерации от 24.02.2009 № 160 «О порядке установления охранных зон объектов электросетевого хозяйства и особых условий использования земельных участков, расположенных в границах таких зон».

7. Управлению муниципального имущества администрации муниципального образования «Городской округ город Астрахань» в течение



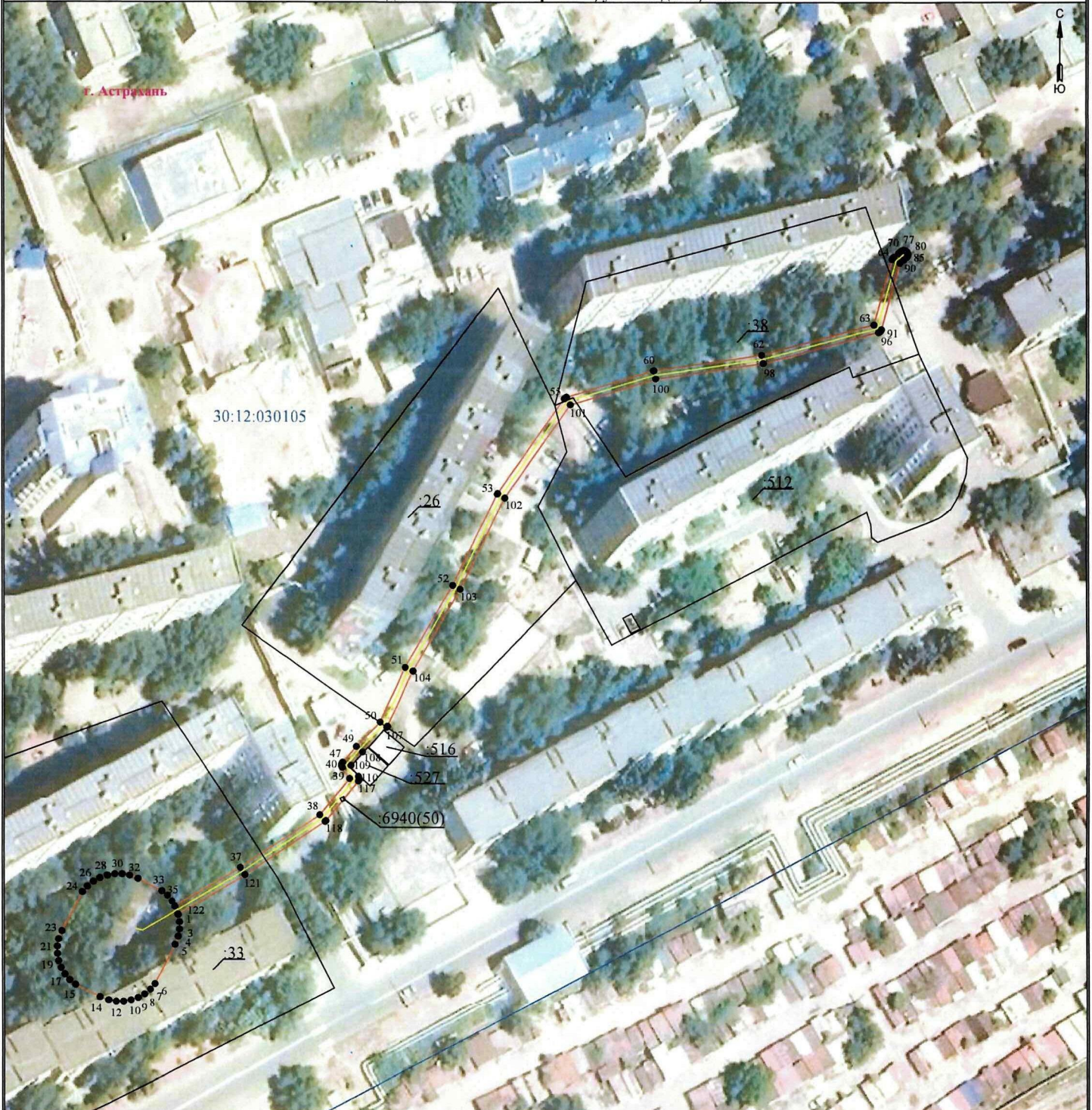
Приложение 1  
к постановлению администрации  
муниципального образования  
«Городской округ город  
Астрахань»  
от 09.09.2015 № 749  
(дата)

Перечень земельных участков,  
в отношении которых установлен публичный сервитут

№	Кадастровый номер земельного участка	Адрес (описание местоположения) земельного участка
1	30:12:030105:6940	Астраханская область, г. Астрахань, в районе ул. Звездной, ул. Луконина в Советском районе
2	30:12:030105:527	Астраханская область, г. Астрахань, р-н Советский, ул. Звездная
3	30:12:030105:516	Астраханская область, г. Астрахань, р-н Советский, ул. Звездная, 7
4	30:12:030105:512	Астраханская область, г. Астрахань, р-н Советский, ул. Звездная, 7, кор.3
5	30:12:030105:38	Астраханская обл., г. Астрахань, р-н Советский, ул. Звездная, 7, кор. 2
6	30:12:030105:33	обл. Астраханская, г. Астрахань, р-н Советский, ул. Звездная, 5
7	30:12:030105:26	Астраханская обл., г. Астрахань, р-н Советский, ул. Звездная, 7, кор.1

Графическое описание местоположения границ публичного сервитута (дата)

для размещения объекта  
КЛ - 6/10 кВ ТП 579 (ул. Звездная, 9 а) - ТП 580 ( ул. Звездная, 5 а) - 300 м КЛ-6кВ ТП 579-ТП 580 ф. 33 ПС Восточная;  
Здание ТП 580 г. Астрахань, ул. Звездная, 5«а»



Используемые условные знаки и обозначения:

Масштаб 1:1000

- |              |   |              |   |
|--------------|---|--------------|---|
| • 1          | - обозначение характерной точки границы устанавливаемой зоны публичного сервитута | —            | - граница устанавливаемой зоны публичного сервитута |
| —            | - границы земельных участков, попадающих в зону публичного сервитута              | —            | - ось линии   |
| —            | - граница кадастрового квартала   | :113         | - кадастровый номер ЗУ                              |
| 30:00:000000 | - номер кадастрового квартала   | —            | - граница населенного пункта                        |
|              |   | г. Астрахань | - наименование субъекта, МО, населенного пункта     |

**Описание границ публичного сервитута**

**КЛ - 6/10 кВ ТП 579 (ул. Звездная ,9 а) - ТП 580 ( ул. Звездная,5 а) - 300 м КЛ-6кВ ТП 579-ТП 580 ф. 33 ПС Восточная; Здание ТП 580 г. Астрахань, ул. Звездная, 5«а»**

**Местоположение публичного сервитута:** Астраханская область, г. Астрахань

**Система координат:** МСК-30

**Метод определения координат:** Метод спутниковых геодезических измерений (определений)

**Средняя квадратическая погрешность положения характерных точек (Мп) в метрах:** 0.10

Перечень характерных точек		
Площадь зоны публичного сервитута 1379 кв.м		
Обозначение характерных точек границы	Координаты, м	
	X	Y
1	2	3
1	418127.26	2222815.28
2	418125.37	2222815.61
3	418123.45	2222815.61
4	418121.56	2222815.28
5	418119.45	2222814.44
6	418109.27	2222809.18
7	418107.8	2222807.95
8	418106.57	2222806.48
9	418105.61	2222804.82
10	418104.95	2222803.02
11	418104.62	2222801.13
12	418104.62	2222799.22
13	418104.95	2222797.33
14	418105.79	2222795.21
15	418109	2222789.07
16	418110.23	2222787.61
17	418111.7	2222786.37
18	418113.36	2222785.41
19	418115.16	2222784.76
20	418117.05	2222784.43
21	418118.97	2222784.43
22	418120.86	2222784.76
23	418122.97	2222785.6
24	418133.15	2222790.85
25	418134.62	2222792.08
26	418135.85	2222793.55
27	418136.81	2222795.21
28	418137.47	2222797.02
29	418137.8	2222798.9
30	418137.8	2222800.82
31	418137.47	2222802.71
32	418136.63	2222804.83
33	418133.42	2222810.96
34	418132.19	2222812.43
35	418130.72	2222813.66
36	418129.45	2222814.39
37	418139.5	2222831.51
38	418153.37	2222852.34
39	418162.8	2222860.09
40	418165.69	2222858.16
41	418165.84	2222858.08
42	418166.02	2222858.01
43	418166.21	2222857.98
44	418166.4	2222857.98
45	418166.59	2222858.01
46	418166.77	2222858.08
47	418166.94	2222858.17
48	418167.02	2222858.24
49	418171.18	2222861.82
50	418177.59	2222868.01
51	418192.05	2222874.5
52	418213.48	2222886.74
53	418237.25	2222898.39
54	418237.4	2222898.48
55	418262.02	2222915.72
56	418262.17	2222915.84
57	418262.29	2222915.99
58	418262.39	2222916.15
59	418262.44	2222916.3
60	418269.33	2222938.93
61	418269.36	2222939.09
62	418273.48	2222967.13
63	418281.27	2222996.4
64	418298.29	2223001.14
65	418298.46	2223001.2
66	418298.63	2223001.3
67	418298.78	2223001.42

1	2	3
68	418298.85	2223001.51
69	418299.89	2223002.79
70	418300.45	2223003.43
71	418300.53	2223003.52
72	418300.62	2223003.69
73	418300.69	2223003.87
74	418300.72	2223004.06
75	418300.72	2223004.25
76	418300.69	2223004.44
77	418300.62	2223004.62
78	418300.53	2223004.79
79	418300.4	2223004.93
80	418300.26	2223005.06
81	418300.09	2223005.15
82	418299.91	2223005.22
83	418299.72	2223005.25
84	418299.53	2223005.25
85	418299.34	2223005.22
86	418299.16	2223005.15
87	418299	2223005.06
88	418298.85	2223004.93
89	418298.23	2223004.23
90	418297.37	2223003.16
91	418280.08	2222998.35
92	418279.91	2222998.29
93	418279.74	2222998.19
94	418279.59	2222998.07
95	418279.47	2222997.92
96	418279.37	2222997.76
97	418279.31	2222997.58
98	418271.34	2222967.64
99	418271.32	2222967.51
100	418267.2	2222939.5
101	418260.45	2222917.3
102	418236.21	2222900.33
103	418212.48	2222888.7
104	418191.1	2222876.49
105	418176.51	2222869.94
106	418176.33	2222869.84
107	418176.2	2222869.73
108	418169.72	2222863.47
109	418166.22	2222860.45
110	418163.34	2222862.37
111	418163.19	2222862.45
112	418163.01	2222862.52
113	418162.82	2222862.55
114	418162.63	2222862.55
115	418162.44	2222862.52
116	418162.26	2222862.45
117	418162.1	2222862.36
118	418151.85	2222853.94
119	418151.77	2222853.87
120	418151.64	2222853.72
121	418137.65	2222832.7
122	418127.39	2222815.23
1	418127.26	2222815.28