



АДМИНИСТРАЦИЯ МУНИЦИПАЛЬНОГО ОБРАЗОВАНИЯ
«ГОРОДСКОЙ ОКРУГ ГОРОД АСТРАХАНЬ»

ПОСТАНОВЛЕНИЕ

09 сентября 2025 года

№ 753

Об установлении в пользу публичного акционерного общества «Россети Юг» публичного сервитута в целях размещения объекта электросетевого хозяйства, расположенного в границах охранной зоны «Охранная зона КЛ-6 от ПС 110/6 кВ Судостроительная до ТП 545 в Советском районе г.Астрахани 1,77 км» (реестровый номер - 30:12-6.1241)

В связи с ходатайством об установлении публичного сервитута публичного акционерного общества «Россети Юг» № 03-10-02-19931/24, в соответствии со ст. 23, ст.ст. 39.38-39.43, 39.50 Земельного кодекса Российской Федерации, п.3 ст.3.6 Федерального закона от 25.10.2001 № 137-ФЗ «О введении в действие Земельного кодекса Российской Федерации», постановлением Правительства Российской Федерации от 24.02.2009 № 160 «О порядке установления охранных зон объектов электросетевого хозяйства и особых условий использования земельных участков, расположенных в границах таких зон»,

ПОСТАНОВЛЯЮ:

1. Установить в пользу публичного акционерного общества «Россети Юг» (ОГРН 1076164009096, ИНН 6164266561, юридический адрес: Ростовская область, г. Ростов-на-Дону, ул. Большая Садовая, 49/42) публичный сервитут в целях размещения объекта электросетевого хозяйства «КЛ-6 от ПС 110/6 кВ Судостроительная до ТП 545 в Советском районе г.Астрахани 1,77 км», расположенного в границах охранной зоны «Охранная зона КЛ-6 от ПС 110/6 кВ Судостроительная до ТП 545 в Советском районе г.Астрахани 1,77 км» (реестровый номер - 30:12-6.1241) сроком на 49 лет в отношении расположенных на территории муниципального образования «Городской округ город Астрахань» земель, находящихся в государственной или муниципальной собственности, и

002920*

земельных участков, указанных в приложении 1 к настоящему постановлению администрации муниципального образования «Городской округ город Астрахань».

2. Утвердить границы публичного сервитута согласно приложению 2 к настоящему постановлению администрации муниципального образования «Городской округ город Астрахань».

3. Срок проведения работ при предотвращении или устранении аварийных ситуаций устанавливается публичным акционерным обществом «Россети Юг» с учетом ограничений, предусмотренных действующим законодательством. Капитальный ремонт объектов электросетевого хозяйства производится с предварительным уведомлением собственников (землепользователей, землевладельцев, арендаторов) земельных участков 1 раз в 12 лет (продолжительность не превышает 3 месяца для земельных участков, предназначенных для жилищного строительства, в том числе индивидуального жилищного строительства, ведения личного подсобного хозяйства, садоводства, огородничества; не превышает один год – в отношении иных земельных участков).

4. Публичный сервитут считается установленным со дня внесения сведений о нем в Единый государственный реестр недвижимости.

5. Публичному акционерному обществу «Россети Юг»:

5.1. Привести земельные участки, указанные в приложении 1 к настоящему постановлению администрации муниципального образования «Городской округ город Астрахань», в состояние, пригодное для использования в соответствии с видом разрешенного использования, снести инженерное сооружение, размещенное на основании публичного сервитута, в сроки, предусмотренные пунктом 8 статьи 39.50 Земельного кодекса Российской Федерации.

5.2. Обеспечивать сетевым организациям беспрепятственный доступ к объектам электросетевого хозяйства для их эксплуатации и плановых (регламентных) работ.

6. Ограничения по использованию земельных участков определяются Правилами установления охранных зон объектов электросетевого хозяйства и особых условий использования земельных участков, расположенных в границах таких зон, утвержденными постановлением Правительства Российской Федерации от 24.02.2009 № 160 «О порядке установления охранных зон объектов электросетевого хозяйства и особых условий использования земельных участков, расположенных в границах таких зон».

7. Управлению муниципального имущества администрации муниципального образования «Городской округ город Астрахань» в течение пяти рабочих дней со дня принятия настоящего постановления администрации муниципального образования «Городской округ город Астрахань»:

7.1. Направить копию настоящего постановления администрации муниципального образования «Городской округ город Астрахань» в Управление Росреестра по Астраханской области.

7.2. Направить копию настоящего постановления администрации муниципального образования «Городской округ город Астрахань», сведения о лицах, являющихся правообладателями земельных участков, способах связи с ними, копии документов, подтверждающих права указанных лиц на земельные участки публичному акционерному обществу «Россети Юг».

7.3. Внести соответствующую информацию в геоинформационную систему по данному объекту.

8. Управлению информационной политики администрации муниципального образования «Городской округ город Астрахань» в течение пяти рабочих дней со дня принятия настоящего постановления администрации муниципального образования «Городской округ город Астрахань» разместить настоящее постановление администрации муниципального образования «Городской округ город Астрахань» на официальном сайте администрации муниципального образования «Городской округ город Астрахань».

Глава муниципального образования
«Городской округ город Астрахань»



И.А. Редькин

Приложение 1
к постановлению администрации
муниципального образования
«Городской округ город
Астрахань»
от 09.09.2015 № 753
(дата)

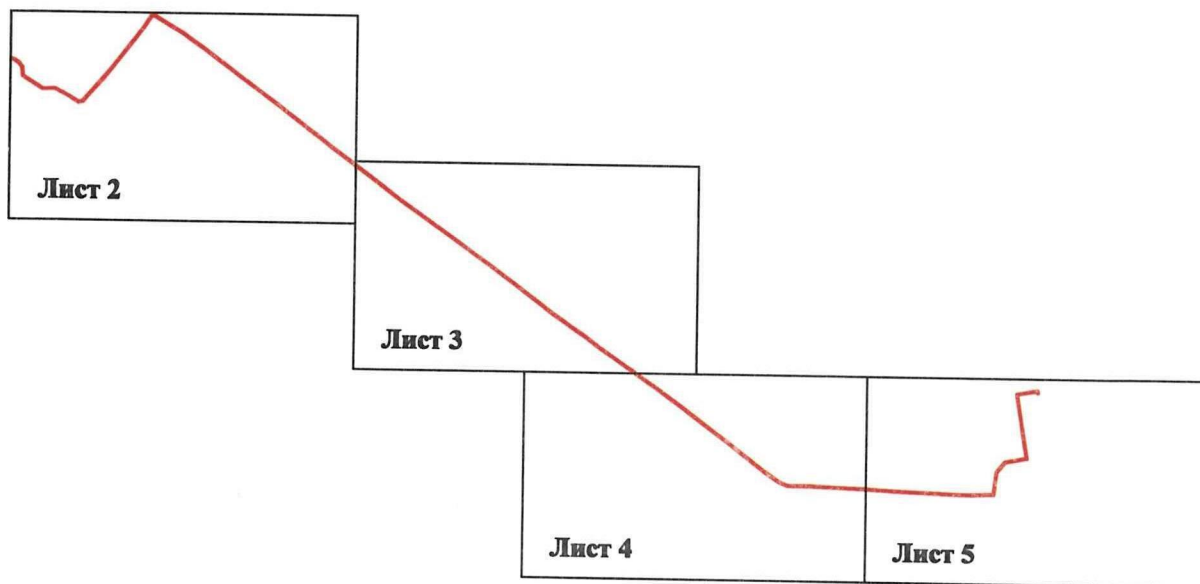
Перечень земельных участков,
в отношении которых установлен публичный сервитут

№	Кадастровый номер земельного участка	Адрес (описание местоположения) земельного участка
1	30:12:000000:140	обл. Астраханская, г. Астрахань, р-н Советский, с/т «Искра», расположенное по ул. Тульской
2	30:12:030650:99	Астраханская область, г. Астрахань, р-н Советский, ул. Безжонова, 76
3	30:12:030650:338	Астраханская область, г. Астрахань, р-н Советский, ул. Безжонова, д 78
4	30:12:030100:8	Астраханская обл., г. Астрахань, р-н Советский, ул. 1-я Котельная, 89
5	30:12:030025:704	Астраханская обл., г. Астрахань, р-н Советский, ул. 1-я Котельная, 54а
6	30:12:030025:69	Астраханская обл., г. Астрахань, р-н Советский, ул. 1-я Котельная, 54
7	30:12:030025:30	Астраханская обл, г. Астрахань, р-н Советский, с/т «Геолог», расположенное по ул. 1-я Котельная, участок 31
8	30:12:030025:281	обл. Астраханская, г. Астрахань, р-н Советский, с/т «Геолог», расположенное по ул. 1-я Котельная, уч-к 132
9	30:12:030025:187	обл. Астраханская, г. Астрахань, р-н Советский, с/т «Геолог», расположенное по ул. 1-я Котельная, уч-к 41

Приложение 2
к постановлению администрации
муниципального образования
«Городской округ город Астрахань»
от 09.09.2015 № 753
(дата)

**Графическое описание местоположения границ публичного сервитута
для размещения объекта
КЛ-6 от ПС 110/6 кв Судостроительная до ТП 545 в Советском районе г.Астрахани 1,77 км**

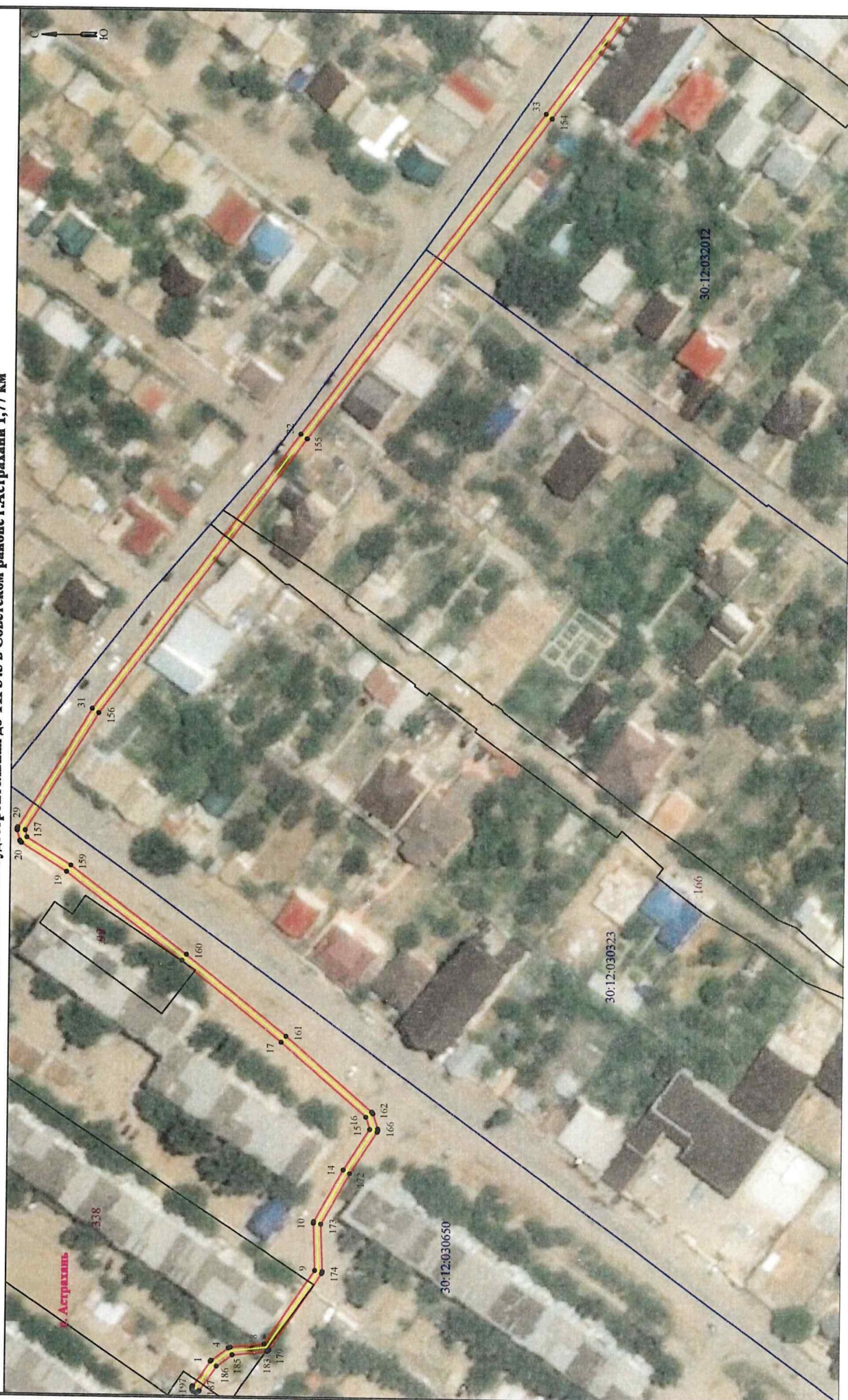
Обзорная схема границ объекта землеустройства



Используемые условные знаки и обозначения:

- | | |
|-----------------------------------------------------------------------------------|--------------------------------------------------------------|
| - обозначение характерной точки границы устанавливаемой зоны публичного сервитута | - граница устанавливаемой зоны публичного сервитута |
| - границы земельных участков, попадающих в зону публичного сервитута | - ось линии |
| - граница кадастрового квартала | - кадастровый номер ЗУ |
| 30:12:030650 - номер кадастрового квартала | - граница населенного пункта |
| | г. Астрахань - наименование субъекта, МО, населенного пункта |

**Графическое описание местоположения границ публичного сервитута
для размещения объекта
КЛ-6 от ПС 110/6 кВ Судостроительная до ТП 545 в Советском районе г. Астрахани 1,77 км**



Условные обозначения приведены на листе 1

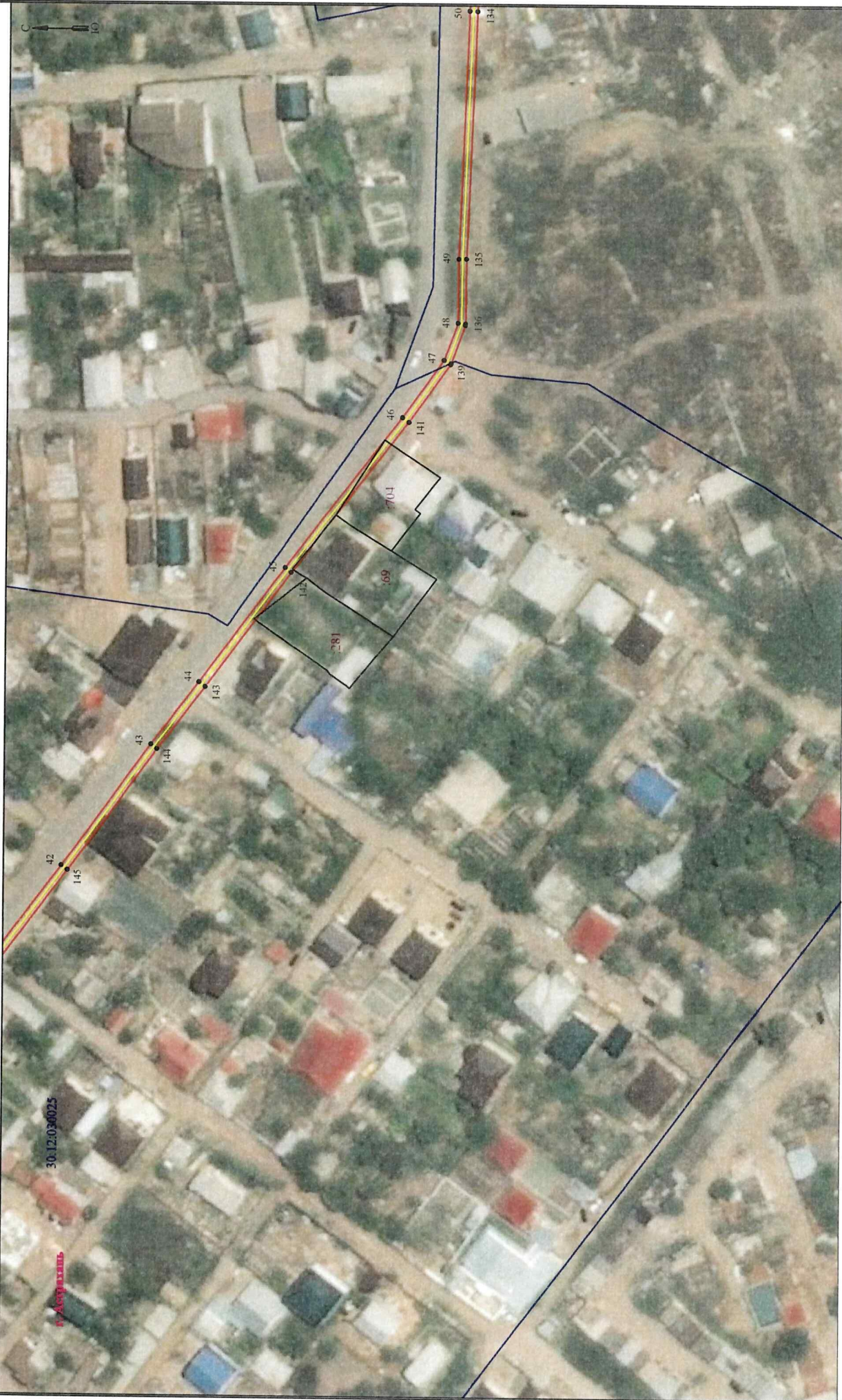
Масштаб 1:1000

Лист 2 из 6

**Графическое описание местоположения границ публичного сервитута
для размещения объекта
КЛ-6 от ПС 110/6 кВ Судостроительная до ТП 545 в Советском районе г.Астрахани 1,77 км**



**Графическое описание местоположения границ публичного сервитута
для размещения объекта
КЛ-6 от ПС 110/6 кВ Судостроительная до ТП 545 в Советском районе г.Астрахани 1,77 км**



**Графическое описание местоположения границ публичного сервитута
для размещения объекта
КДЛ-6 от ПС 110/6 кВ Судостроительная до ПП 545 в Советском районе г.Астрахани 1,77 км**



Описание границ публичного сервитута

КЛ-6 от ПС 110/6 кВ Судостроительная до ТП 545 в Советском районе г.Астрахани 1,77 км

Местоположение публичного сервитута: Астраханская область, г. Астрахань

Система координат: МСК-30

Метод определения координат: Метод спутниковых геодезических измерений (определений)

Средняя квадратическая погрешность положения характерных точек (Мт) в метрах: 0.10

Перечень характерных точек		
Площадь земли публичного сервитута 3392 кв.м		
Обозначение характерных точек границ	Координаты, м	
	X	Y
1	2	3
1	-416026.31	2218721.57
2	-416026.18	2218721.72
3	-416026.07	2218721.82
4	-416021.31	2218725.41
5	-416021.11	2218725.53
6	-416020.93	2218725.6
7	-416020.77	2218725.63
8	-416011.27	2218720.72
9	-415971.13	2218747.88
10	-415971.65	2218761.31
11	-415971.65	2218761.45
12	-415971.62	2218761.64
13	-415971.55	2218761.82
14	-415989.24	2218776.65
15	-415981.81	2218788.34
16	-415982.94	2218791.91
17	-416007.34	2218812.66
18	-416035.66	2218835.48
19	-416068.7	2218860.39
20	-416081.6	2218868.58
21	-416081.79	2218868.73
22	-416081.91	2218868.88
23	-416082.01	2218869.05
24	-416082.07	2218869.23
25	-416082.81	2218872.17
26	-416082.83	2218872.34
27	-416082.83	2218872.53
28	-416082.8	2218872.72
29	-416082.74	2218872.9
30	-416082.67	2218873.01
31	-416081.83	2218906.89
32	-416003.61	2218935.72
33	-415935	2219077.37
34	-415875.66	2219158.47
35	-415834.72	2219216.45
36	-415795.45	2219271.06
37	-415775	2219298.46
38	-415747.15	2219335.41
39	-415723.22	2219369.95
40	-415702.59	2219398.01
41	-415683.67	2219423.85
42	-415663.06	2219453.69
43	-415638.8	2219487.24
44	-415625.19	2219501.72
45	-415601.06	2219537.46
46	-415588.21	2219580.14
47	-415586.68	2219596.26
48	-415582.78	2219606.63
49	-415582.67	2219625
50	-415580.03	2219695.35
51	-415548.37	2219727.36
52	-415546.29	2219782.28
53	-415544.94	2219811.74
54	-415546.07	2219842.39
55	-415570.78	2219845.46
56	-415570.93	2219845.49
57	-415571.11	2219845.56
58	-415571.28	2219845.65
59	-415571.36	2219845.72
60	-415583.18	2219855.92
61	-415583.36	2219856.12
62	-415583.46	2219856.29
63	-415583.52	2219856.47
64	-415587.89	2219880.41
65	-415601.89	2219877.84
66	-415638.4	2219868.68
67	-415660.71	2219868.31
68	-415660.97	2219868.3
69	-415661.16	2219868.34
70	-415661.34	2219868.4
71	-415661.31	2219868.5
72	-415661.66	2219868.62
73	-415661.78	2219868.77
74	-415661.88	2219868.93
75	-415661.94	2219869.11
76	-415662.46	2219871.12
77	-415666.13	2219893.35
78	-415666.14	2219893.62
79	-415666.11	2219893.81
80	-415666.04	2219893.99
81	-415665.95	2219894.16
82	-415665.82	2219894.31
83	-415665.68	2219894.43
84	-415665.51	2219894.53
85	-415665.33	2219894.59
86	-415665.22	2219894.61
87	-415662.96	2219894.99
88	-415662.68	2219895
89	-415662.49	2219894.97
90	-415662.31	2219894.9
91	-415662.15	2219894.8
92	-415662	2219894.68
93	-415661.88	2219894.53
94	-415661.78	2219894.37
95	-415661.71	2219894.19
96	-415661.68	2219894
97	-415661.68	2219893.81
98	-415661.71	2219893.62
99	-415661.78	2219893.44
100	-415661.88	2219893.27
101	-415662	2219893.13
102	-415662.15	2219893
103	-415662.31	2219892.91
104	-415662.49	2219892.84
105	-415662.6	2219892.82

1	2	3
106	-415663.78	2219892.62
107	-415660.32	2219871.62
108	-415660.06	2219870.64
109	-415602.27	2219880
110	-415587.2	2219882.77
111	-415587.1	2219882.78
112	-415586.91	2219882.78
113	-415586.92	2219882.75
114	-415586.54	2219882.68
115	-415586.37	2219882.59
116	-415586.22	2219882.47
117	-415586.1	2219882.32
118	-415586.01	2219882.15
119	-415585.94	2219881.97
120	-415581.45	2219857.33
121	-415570.18	2219847.6
122	-415544.87	2219844.46
123	-415544.73	2219844.43
124	-415544.35	2219844.37
125	-415544.38	2219844.27
126	-415544.23	2219844.15
127	-415544.11	2219844
128	-415544.01	2219843.83
129	-415543.95	2219843.65
130	-415543.91	2219843.47
131	-415542.74	2219811.78
132	-415544.1	2219782.19
133	-415546.17	2219727.27
134	-415547.83	2219695.26
135	-415550.47	2219624.97
136	-415550.58	2219606.42
137	-415550.62	2219606.14
138	-415550.65	2219606.04
139	-415554.67	2219595.35
140	-415554.8	2219595.11
141	-415566.43	2219578.84
142	-415599.29	2219536.14
143	-415623.42	2219503.4
144	-415637.03	2219485.93
145	-415662.18	2219451.3
146	-415681.86	2219424.6
147	-415700.78	2219396.76
148	-415721.52	2219368.69
149	-415745.36	2219334.14
150	-415773.24	2219297.14
151	-415793.67	2219269.76
152	-415832.92	2219215.18
153	-415873.87	2219157.19
154	-415933.23	2219076.06
155	-416001.84	2218984.41
156	-416059.98	2218905.69
157	-416080.56	2218872.25
158	-416080.05	2218870.2
159	-416067.48	2218862.22
160	-416034.32	2218837.23
161	-416005.95	2218814.36
162	-415981.28	2218793.38
163	-415981.99	2218793.17
164	-415980.99	2218793.01
165	-415980.94	2218792.88
166	-415979.56	2218788.51
167	-415979.51	2218788.27
168	-415979.51	2218788.08
169	-415979.54	2218787.89
170	-415979.61	2218787.71
171	-415979.68	2218787.59
172	-415987.33	2218775.55
173	-415995.44	2218761.09
174	-415994.92	2218747.61
175	-415994.92	2218747.47
176	-415994.95	2218747.28
177	-415995.02	2218747.1
178	-415995.1	2218746.96
179	-416009.73	2218725.07
180	-416009.87	2218724.91
181	-416010.01	2218724.78
182	-416010.18	2218724.69
183	-416010.36	2218724.62
184	-416010.52	2218724.59
185	-416020.23	2218723.48
186	-416024.6	2218720.18
187	-416029.36	2218713.25
188	-416029.49	2218713.09
189	-416029.64	2218712.97
190	-416029.8	2218712.88
191	-416029.98	2218712.81
192	-416030.17	2218712.78
193	-416030.37	2218712.78
194	-416030.55	2218712.81
195	-416030.73	2218712.88
196	-416030.9	2218712.97
197	-416031.05	2218713.09
198	-416031.17	2218713.24
199	-416031.27	2218713.41
200	-416031.33	2218713.59
201	-416031.37	2218713.78
202	-416031.37	2218713.97
203	-416031.33	2218714.16
204	-416031.27	2218714.34
205	-416031.18	2218714.5
1	-416026.31	2218721.57