



АДМИНИСТРАЦИЯ МУНИЦИПАЛЬНОГО ОБРАЗОВАНИЯ
«ГОРОДСКОЙ ОКРУГ ГОРОД АСТРАХАНЬ»

ПОСТАНОВЛЕНИЕ

09 сентября 2025 года

№ 759

Об установлении в пользу публичного акционерного общества «Россети Юг» публичного сервитута в целях размещения объектов электросетевого хозяйства, расположенных в границах охранной зоны «Охранная зона КЛ-6/10кВ ТП-545 (ул.1-я Котельн, 4/б) - ТП-590 (ул. Адм.Нах, 137/а) - 680 м» (реестровый номер - 30:12-6.1152)

В связи с ходатайством об установлении публичного сервитута публичного акционерного общества «Россети Юг» № 03-10-02-19931/24, в соответствии со ст. 23, ст.ст. 39.38-39.43, 39.50 Земельного кодекса Российской Федерации, п.3 ст.3.6 Федерального закона от 25.10.2001 № 137-ФЗ «О введении в действие Земельного кодекса Российской Федерации», постановлением Правительства Российской Федерации от 24.02.2009 № 160 «О порядке установления охранных зон объектов электросетевого хозяйства и особых условий использования земельных участков, расположенных в границах таких зон»,

ПОСТАНОВЛЯЮ:

1. Установить в пользу публичного акционерного общества «Россети Юг» (ОГРН 1076164009096, ИНН 6164266561, юридический адрес: Ростовская область, г. Ростов-на-Дону, ул. Большая Садовая, 49/42) публичный сервитут в целях размещения объектов электросетевого хозяйства «КЛ-6/10кВ ТП-545 (ул.1-я Котельн, 4/б) - ТП-590 (ул. Адм.Нах, 137/а) - 680 м; Здание ТП 545 г. Астрахань, ул. 1-я Котельная, 4 «б», расположенных в границах охранной зоны «Охранная зона КЛ-6/10кВ ТП-545 (ул.1-я Котельн, 4/б) - ТП-590 (ул. Адм.Нах, 137/а) - 680 м» (реестровый номер - 30:12-6.1152) сроком на 49 лет в отношении расположенных на территории муниципального образования «Городской округ город Астрахань» земель, находящихся в государственной или муниципальной

002111*

собственности, и земельных участков, указанных в приложении 1 к настоящему постановлению администрации муниципального образования «Городской округ город Астрахань».

2. Утвердить границы публичного сервитута согласно приложению 2 к настоящему постановлению администрации муниципального образования «Городской округ город Астрахань».

3. Срок проведения работ при предотвращении или устранении аварийных ситуаций устанавливается публичным акционерным обществом «Россети Юг» с учетом ограничений, предусмотренных действующим законодательством. Капитальный ремонт объектов электросетевого хозяйства производится с предварительным уведомлением собственников (землепользователей, землевладельцев, арендаторов) земельных участков 1 раз в 12 лет (продолжительность не превышает 3 месяца для земельных участков, предназначенных для жилищного строительства, в том числе индивидуального жилищного строительства, ведения личного подсобного хозяйства, садоводства, огородничества; не превышает один год – в отношении иных земельных участков).

4. Публичный сервитут считается установленным со дня внесения сведений о нем в Единый государственный реестр недвижимости.

5. Публичному акционерному обществу «Россети Юг»:

5.1. Привести земельные участки, указанные в приложении 1 к настоящему постановлению администрации муниципального образования «Городской округ город Астрахань», в состояние, пригодное для использования в соответствии с видом разрешенного использования, снести инженерное сооружение, размещенное на основании публичного сервитута, в сроки, предусмотренные пунктом 8 статьи 39.50 Земельного кодекса Российской Федерации.

5.2. Обеспечивать сетевым организациям беспрепятственный доступ к объектам электросетевого хозяйства для их эксплуатации и плановых (регламентных) работ.

6. Ограничения по использованию земельных участков определяются Правилами установления охранных зон объектов электросетевого хозяйства и особых условий использования земельных участков, расположенных в границах таких зон, утвержденными постановлением Правительства Российской Федерации от 24.02.2009 № 160 «О порядке установления охранных зон объектов электросетевого хозяйства и особых условий использования земельных участков, расположенных в границах таких зон».

7. Управлению муниципального имущества администрации муниципального образования «Городской округ город Астрахань» в течение пяти рабочих дней со дня принятия настоящего постановления администрации муниципального образования «Городской округ город Астрахань»:

7.1. Направить копию настоящего постановления администрации муниципального образования «Городской округ город Астрахань» в Управление Росреестра по Астраханской области.

7.2. Направить копию настоящего постановления администрации муниципального образования «Городской округ город Астрахань», сведения о лицах, являющихся правообладателями земельных участков, способах связи с ними, копии документов, подтверждающих права указанных лиц на земельные участки публичному акционерному обществу «Россети Юг».

7.3. Внести соответствующую информацию в геоинформационную систему по данному объекту.

8. Управлению информационной политики администрации муниципального образования «Городской округ город Астрахань» в течение пяти рабочих дней со дня принятия настоящего постановления администрации муниципального образования «Городской округ город Астрахань» разместить настоящее постановление администрации муниципального образования «Городской округ город Астрахань» на официальном сайте администрации муниципального образования «Городской округ город Астрахань».

Глава муниципального образования
«Городской округ город Астрахань»



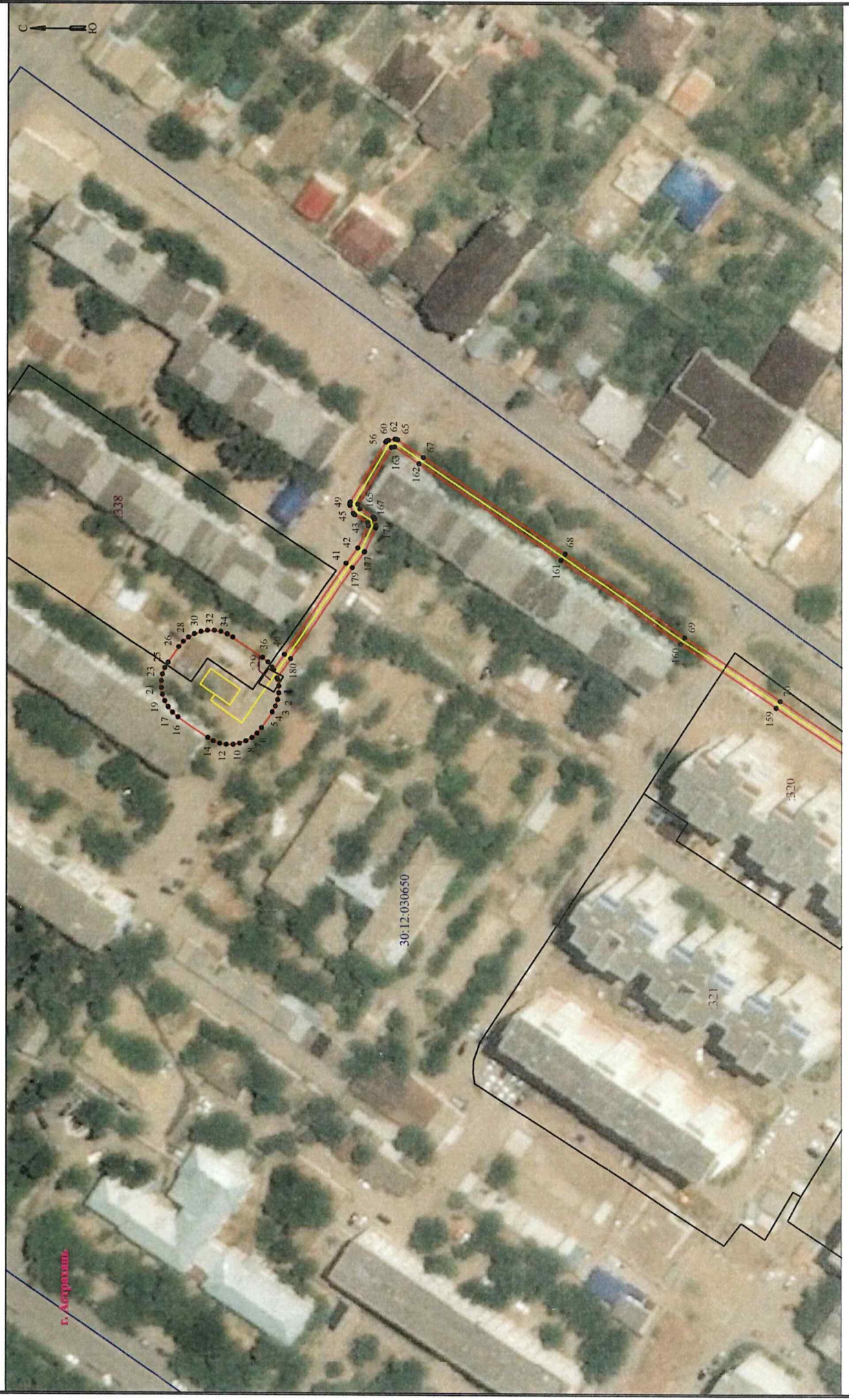
И.А. Редькин

Приложение I
к постановлению администрации
муниципального образования
«Городской округ город
Астрахань»
от 09.09.2025 № 759
(дата)

Перечень земельных участков.
в отношении которых установлен публичный сервитут

№	Кадастровый номер земельного участка	Адрес (описание местоположения) земельного участка
1	30:12:030650:338	Астраханская область, г Астрахань, р-н Советский, ул Безжонова, д 78
2	30:12:030650:321	Астраханская область, г Астрахань, р-н Советский, ул Безжонова
3	30:12:030650:320	Астраханская область, г Астрахань, р-н Советский, ул Безжонова, д 82
4	30:12:030650:29	обл. Астраханская, г. Астрахань, р-н Советский, ул. 1-я Котельная, 46
5	30:12:030650:28	обл. Астраханская, г. Астрахань, р-н Советский, ул. Адм.Нахимова, 137а
6	30:12:030650:2348	Астраханская область, г. Астрахань, Советский район, ул. Безжонова, 86, корп 1
7	30:12:030650:211	Астраханская область, г Астрахань, р-н Советский, пер Адмирала Макарова, 5

**Графическое описание местоположения границ публичного сервитута
для размещения объектов
КЛ-6/10кВ ТП-545 (ул.1-я Котелья, 4/б) - ТП-590 (ул. Адм.Нах, 137/а) - 680 м**



г. Астрахань

30.12.030650

338

321

320

159

161

68

69

67

65

62

60

56

49

45

41

36

34

32

30

28

26

24

23

21

19

17

16

14

12

10

8

7

6

5

4

3

2

1

180

179

178

177

176

175

174

173

172

171

170

169

168

167

166

165

164

163

162

161

160

159

158

157

156

155

154

153

152

151

150

149

148

147

146

145

144

143

142

141

140

139

138

137

136

135

134

133

132

131

130

129

128

127

126

125

124

123

122

121

120

119

118

117

116

115

114

113

112

111

110

109

108

107

106

105

104

103

102

101

100

99

98

97

96

95

94

93

92

91

90

89

88

87

86

85

84

83

82

81

80

79

78

77

76

75

74

73

72

71

70

69

68

67

66

65

64

63

62

61

60

59

58

57

56

55

54

53

52

51

50

49

48

47

46

45

44

43

42

41

40

39

38

37

36

35

34

33

32

31

30

29

28

27

26

25

24

23

22

21

20

19

18

17

16

15

14

13

12

11

10

9

8

7

6

5

4

3

2

1

0

-1

-2

-3

-4

-5

-6

-7

-8

-9

-10

-11

-12

-13

-14

-15

-16

-17

-18

-19

-20

-21

-22

-23

-24

-25

-26

-27

-28

-29

-30

-31

-32

-33

-34

**Графическое описание местоположения границ публичного сервитута
для размещения объектов
КЛ-6/10кВ ТП-545 (ул.1-я Котелья, 4/б) - ТП-590 (ул. Адм.Нах, 137/а) - 680 м**



Описание границ публичного сервитута
КЛ-6/10кВ ТП-545 (ул.1-я Котелья, 4/6) - ТП-590 (ул. Адм.Нах, 137/а) - 680 м

Местоположение публичного сервитута: Астраханская область, г. Астрахань

Система координат: МСК-30

Метод определения координат: Метод спутниковых геодезических измерений (определений)

Средняя квадратическая погрешность положения характерных точек (Мп) в метрах: 0.10

Перечень характерных точек		
Площадь зоны публичного сервитута 2033 кв.м		
Обозначение характерных точек границ	Координаты, м	
	X	Y
1	416013.43	2218710.78
2	416013.43	2218708.87
3	416013.76	2218706.98
4	416014.42	2218705.18
5	416015.33	2218703.6
6	416018.36	2218699.17
7	416019.65	2218697.63
8	416021.12	2218696.4
9	416022.78	2218695.41
10	416024.58	2218694.78
11	416026.47	2218694.45
12	416028.38	2218694.45
13	416030.27	2218694.78
14	416032.07	2218693.41
15	416033.65	2218696.35
16	416042.09	2218702.14
17	416043.63	2218703.43
18	416044.87	2218704.9
19	416045.82	2218706.56
20	416046.48	2218708.36
21	416046.81	2218710.25
22	416046.81	2218712.16
23	416046.48	2218714.05
24	416045.82	2218715.85
25	416044.91	2218717.43
26	416041.88	2218721.86
27	416040.59	2218723.4
28	416039.13	2218724.63
29	416037.46	2218725.59
30	416035.66	2218726.25
31	416033.77	2218726.58
32	416031.86	2218726.58
33	416029.97	2218726.25
34	416028.17	2218725.59
35	416026.59	2218724.68
36	416018.15	2218718.89
37	416016.61	2218717.6
38	416015.38	2218716.14
39	416014.95	2218715.4
40	416011.91	2218719.78
41	415994.58	2218745.82
42	415991.29	2218750.18
43	415988.33	2218756.42
44	415988.51	2218757.34
45	415992.12	2218759.52
46	415992.33	2218759.68
47	415992.46	2218759.83
48	415992.55	2218759.99
49	415993.48	2218762.2
50	415993.53	2218762.34
51	415993.56	2218762.53
52	415993.56	2218762.72
53	415993.53	2218762.91
54	415993.46	2218763.09
55	415993.41	2218763.18
56	415983.37	2218780.16
57	415983.2	2218780.38
58	415983.06	2218780.51
59	415982.89	2218780.6
60	415982.71	2218780.67
61	415982.6	2218780.69
62	415980.8	2218780.99
63	415980.53	2218780.99
64	415980.34	2218780.96
65	415980.16	2218780.89
66	415980.01	2218780.81
67	415972.66	2218775.81
68	415932.41	2218748.7
69	415897.89	2218724.95
70	415870.57	2218706.97
71	415827.72	2218678.13
72	415802.17	2218660.71
73	415776.46	2218644.19
74	415734.86	2218616.21
75	415695.11	2218588.3
76	415694.97	2218588.18
77	415694.85	2218588.03
78	415694.75	2218587.87
79	415694.68	2218587.69
80	415694.65	2218587.51
81	415694.4	2218584.9
82	415694.39	2218584.7
83	415694.43	2218584.51
84	415694.49	2218584.33
85	415694.59	2218584.17
86	415704.19	2218571.39
87	415706.26	2218566.04
88	415702.84	2218557.8
89	415694.58	2218551.09
90	415694.5	2218551.01
91	415694.38	2218550.86
92	415694.28	2218550.7
93	415694.22	2218550.52
94	415694.19	2218550.36
95	415693.67	2218546.11
96	415693.67	2218545.88
97	415693.7	2218545.7
98	415693.76	2218545.52
99	415710.66	2218515.52
100	415718.7	2218501.14
101	415726.03	2218489.66
102	415726.2	2218489.48
103	415739.92	2218475.7
104	415745.61	2218468.01
105	415745.86	2218467.67

1	2	3
106	415744.86	2218467.51
107	415744.74	2218467.36
108	415744.64	2218467.2
109	415744.58	2218467.02
110	415744.54	2218466.83
111	415744.54	2218466.64
112	415744.58	2218466.45
113	415744.64	2218466.27
114	415744.74	2218466.1
115	415744.86	2218465.95
116	415745.01	2218465.83
117	415745.17	2218465.74
118	415745.35	2218465.67
119	415745.54	2218465.64
120	415745.74	2218465.64
121	415745.92	2218465.67
122	415746.1	2218465.74
123	415746.22	2218465.8
124	415747.78	2218466.76
125	415747.98	2218466.92
126	415748.1	2218467.07
127	415748.2	2218467.23
128	415748.26	2218467.41
129	415748.3	2218467.6
130	415748.3	2218467.8
131	415748.26	2218467.98
132	415748.2	2218468.16
133	415748.1	2218468.33
134	415741.64	2218477.07
135	415741.54	2218477.2
136	415737.84	2218490.95
137	415720.58	2218502.29
138	415711.98	2218516.59
139	415695.9	2218546.2
140	415696.32	2218549.66
141	415704.44	2218556.27
142	415704.53	2218556.34
143	415704.65	2218556.49
144	415704.74	2218556.66
145	415708.47	2218563.6
146	415708.51	2218565.74
147	415708.55	2218565.93
148	415708.55	2218566.12
149	415708.51	2218566.31
150	415708.47	2218566.42
151	415706.19	2218572.33
152	415706.07	2218572.56
153	415696.63	2218585.12
154	415696.79	2218586.79
155	415736.09	2218614.39
156	415777.66	2218642.35
157	415803.38	2218658.87
158	415828.95	2218676.3
159	415871.78	2218705.14
160	415899.11	2218723.12
161	415933.64	2218746.88
162	415973.89	2218773.98
163	415980.88	2218778.74
164	415981.74	2218778.6
165	415991.24	2218762.54
166	415990.68	2218761.22
167	415986.95	2218758.98
168	415986.74	2218758.81
169	415986.62	2218758.66
170	415986.52	2218758.5
171	415986.46	2218758.32
172	415986.1	2218756.48
173	415986.09	2218756.37
174	415986.09	2218756.18
175	415986.12	2218755.99
176	415986.19	2218755.81
177	415989.35	2218749.14
178	415989.44	2218748.98
179	415992.77	2218744.57
180	416010.09	2218718.55
181	416013.9	2218713.05
182	416013.76	2218712.67
1	416013.43	2218710.78