



АДМИНИСТРАЦИЯ МУНИЦИПАЛЬНОГО ОБРАЗОВАНИЯ

«ГОРОДСКОЙ ОКРУГ ГОРОД АСТРАХАНЬ»

ПОСТАНОВЛЕНИЕ

18 сентября 2025 года

№ 828

Об установлении в пользу публичного акционерного общества «Россети Юг» публичного сервитута в целях размещения объекта электросетевого хозяйства, расположенного в границах охранной зоны «Охранная зона КЛ - 6/10 кВ ТП 446(ул.Космон ,12 а) - ТП 530(ул. Космон,21 б) - 300 м» (реестровый номер - 30:12-6.1115)

В связи с ходатайством об установлении публичного сервитута публичного акционерного общества «Россети Юг» № 03-10-02-19931/24, , в соответствии со ст. 23, ст.ст. 39.38-39.43, 39.50 Земельного кодекса Российской Федерации, п.3 ст.3.6 Федерального закона от 25.10.2001 № 137-ФЗ «О введении в действие Земельного кодекса Российской Федерации», постановлением Правительства Российской Федерации от 24.02.2009 № 160 «О порядке установления охранных зон объектов электросетевого хозяйства и особых условий использования земельных участков, расположенных в границах таких зон»,

ПОСТАНОВЛЯЮ:

1. Установить в пользу публичного акционерного общества «Россети Юг» (ОГРН 1076164009096, ИНН 6164266561, юридический адрес: Ростовская область, г. Ростов-на-Дону, ул. Большая Садовая, 49/42) публичный сервитут в целях размещения объекта электросетевого хозяйства «КЛ 6/10 кВ ТП 446(ул.Космон , 12 а) - ТП 530(ул. Космон,21 б) - 300 м КЛ-6кВ ТП 446-ТП 530 ф. 21 ПС Восточная», расположенного в границах охранной зоны «Охранная зона КЛ - 6/10 кВ ТП 446(ул.Космон ,12 а) - ТП 530(ул. Космон,21 б) - 300 м» (реестровый номер - 30:12-6.1115) сроком на 49 лет в отношении расположенных на территории муниципального образования «Городской округ город Астрахань» земель, находящихся в государственной или муниципальной собственности, и земельных участков, указанных в приложении 1 к настоящему постановлению администрации муниципального образования «Городской округ город Астрахань».

2. Утвердить границы публичного сервитута согласно приложению 2 к настоящему постановлению администрации муниципального образования «Городской округ город Астрахань».

3. Срок проведения работ при предотвращении или устранении аварийных ситуаций устанавливается публичным акционерным обществом «Россети Юг» с учетом ограничений, предусмотренных действующим законодательством. Капитальный ремонт объектов электросетевого хозяйства производится с предварительным уведомлением собственников (землепользователей, землевладельцев, арендаторов) земельных участков 1 раз в 12 лет (продолжительность не превышает 3 месяца для земельных участков, предназначенных для жилищного строительства, в том числе индивидуального жилищного строительства, ведения личного подсобного хозяйства, садоводства, огородничества; не превышает один год – в отношении иных земельных участков).

4. Публичный сервитут считается установленным со дня внесения сведений о нем в Единый государственный реестр недвижимости.

5. Публичному акционерному обществу «Россети Юг»:

5.1. Привести земельные участки, указанные в приложении 1 к настоящему постановлению администрации муниципального образования «Городской округ город Астрахань», в состояние, пригодное для использования в соответствии с видом разрешенного использования, снести инженерное сооружение, размещенное на основании публичного сервитута, в сроки, предусмотренные пунктом 8 статьи 39.50 Земельного кодекса Российской Федерации.

5.2. Обеспечивать сетевым организациям беспрепятственный доступ к объектам электросетевого хозяйства для их эксплуатации и плановых (регламентных) работ.

6. Ограничения по использованию земельных участков определяются Правилами установления охранных зон объектов электросетевого хозяйства и особых условий использования земельных участков, расположенных в границах таких зон, утвержденными постановлением Правительства Российской Федерации от 24.02.2009 № 160 «О порядке установления охранных зон объектов электросетевого хозяйства и особых условий использования земельных участков, расположенных в границах таких зон».

7. Управлению муниципального имущества администрации муниципального образования «Городской округ город Астрахань» в течение пяти рабочих дней со дня принятия настоящего постановления администрации муниципального образования «Городской округ город Астрахань»:

7.1. Направить копию настоящего постановления администрации муниципального образования «Городской округ город Астрахань» в Управление Росреестра по Астраханской области.

7.2. Направить копию настоящего постановления администрации муниципального образования «Городской округ город Астрахань», сведения

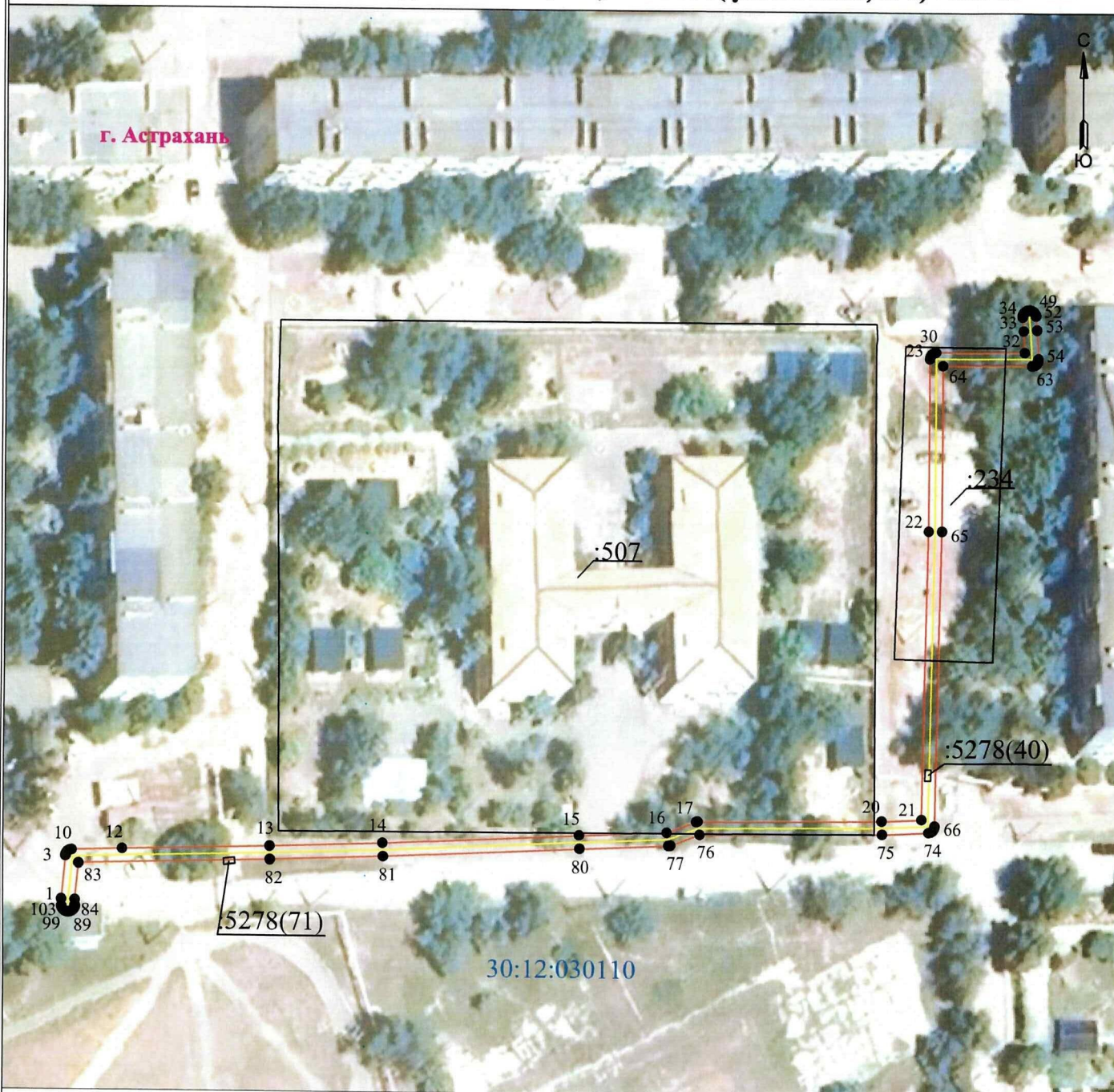
Приложение 1
к постановлению администрации
муниципального образования
«Городской округ город
Астрахань»
от 18.09.2015 № 828
(дата)

Перечень земельных участков,
в отношении которых установлен публичный сервитут

| № | Кадастровый номер земельного участка | Адрес (описание местоположения) земельного участка |
|---|--------------------------------------|---|
| 1 | 30:12:030110:5278 | Астраханская область, г. Астрахань, по ул. Звездной, ул. Космонавтов в Советском районе |
| 2 | 30:12:030110:507 | обл. Астраханская, г. Астрахань, р-н Советский, ул. Космонавтов, 10 корп. 1 |
| 3 | 30:12:030110:234 | Астраханская область, г Астрахань, р-н Советский, ул Космонавтов, 8, корп 1 |

Приложение 2
к постановлению администрации
муниципального образования
«Городской округ город Астрахань»
от 18.09.2025 № 848
(дата)

**Графическое описание местоположения границ публичного сервитута
для размещения объекта
КЛ - 6/10 кВ ТП 446(ул.Космон ,12 а) - ТП 530(ул. Космон,21 б) - 300 м**



Масштаб 1:1000

Используемые условные знаки и обозначения:

• 1 - обозначение характерной точки границы устанавливаемой зоны публичного сервитута

— - границы земельных участков, попадающих в зону публичного сервитута

— - граница кадастрового квартала

30:00:000000 - номер кадастрового квартала

— - граница устанавливаемой зоны публичного сервитута

— - ось линии

:113 - кадастровый номер ЗУ

— - граница населенного пункта

г. Астрахань - наименование субъекта, МО, населенного пункта

Лист 1 из 2

Описание границ публичного сервитута

КЛ - 6/10 кв ТП 446(ул.Космон ,12 а) - ТП 530(ул. Космон,21 б) - 300 м

Местоположение публичного сервитута: Астраханская область, г. Астрахань

Система координат: МСК-30

Метод определения координат: Метод спутниковых геодезических измерений (определений)

Средняя квадратическая погрешность положения характерных точек (Mt) в метрах: 0.10

| Перечень характерных точек | | |
|--|---------------|------------|
| Площадь зоны публичного сервитута 552 кв.м | | |
| Обозначение характерных точек границ | Координаты, м | |
| | X | Y |
| 1 | 2 | 3 |
| 1 | 418768.57 | 2223443.63 |
| 2 | 418768.68 | 2223443.64 |
| 3 | 418775.7 | 2223444.33 |
| 4 | 418775.88 | 2223444.37 |
| 5 | 418776.06 | 2223444.43 |
| 6 | 418776.22 | 2223444.53 |
| 7 | 418776.37 | 2223444.65 |
| 8 | 418776.49 | 2223444.8 |
| 9 | 418776.59 | 2223444.96 |
| 10 | 418776.65 | 2223445.14 |
| 11 | 418776.69 | 2223445.33 |
| 12 | 418776.94 | 2223453.52 |
| 13 | 418777.6 | 2223477.66 |
| 14 | 418778.26 | 2223496.24 |
| 15 | 418779.82 | 2223528.67 |
| 16 | 418780.4 | 2223543.16 |
| 17 | 418782.23 | 2223548.04 |
| 18 | 418782.26 | 2223548.15 |
| 19 | 418782.29 | 2223548.33 |
| 20 | 418782.61 | 2223578.74 |
| 21 | 418782.91 | 2223585.33 |
| 22 | 418830.76 | 2223586.17 |
| 23 | 418859.31 | 2223586.18 |
| 24 | 418859.59 | 2223586.21 |
| 25 | 418859.77 | 2223586.28 |
| 26 | 418859.94 | 2223586.37 |
| 27 | 418860.09 | 2223586.5 |
| 28 | 418860.21 | 2223586.64 |
| 29 | 418860.31 | 2223586.81 |
| 30 | 418860.37 | 2223586.99 |
| 31 | 418860.4 | 2223587.18 |
| 32 | 418860.44 | 2223601.89 |
| 33 | 418864.04 | 2223601.7 |
| 34 | 418866.36 | 2223601.52 |
| 35 | 418866.55 | 2223601.52 |
| 36 | 418866.74 | 2223601.55 |
| 37 | 418866.92 | 2223601.61 |
| 38 | 418867.08 | 2223601.71 |
| 39 | 418867.23 | 2223601.83 |
| 40 | 418867.35 | 2223601.98 |
| 41 | 418867.45 | 2223602.15 |
| 42 | 418867.51 | 2223602.33 |
| 43 | 418867.55 | 2223602.52 |
| 44 | 418867.55 | 2223602.71 |
| 45 | 418867.51 | 2223602.9 |
| 46 | 418867.45 | 2223603.08 |
| 47 | 418867.35 | 2223603.24 |
| 48 | 418867.23 | 2223603.39 |
| 49 | 418867.08 | 2223603.51 |
| 50 | 418866.92 | 2223603.61 |
| 51 | 418866.74 | 2223603.67 |
| 52 | 418866.55 | 2223603.71 |
| 53 | 418864.2 | 2223603.9 |
| 54 | 418859.4 | 2223604.15 |
| 55 | 418859.25 | 2223604.15 |
| 56 | 418859.06 | 2223604.11 |
| 57 | 418858.88 | 2223604.05 |
| 58 | 418858.71 | 2223603.95 |
| 59 | 418858.56 | 2223603.83 |
| 60 | 418858.44 | 2223603.68 |
| 61 | 418858.34 | 2223603.52 |
| 62 | 418858.28 | 2223603.34 |
| 63 | 418858.25 | 2223603.15 |
| 64 | 418858.21 | 2223588.37 |
| 65 | 418830.75 | 2223588.37 |
| 66 | 418781.84 | 2223587.51 |
| 67 | 418781.58 | 2223587.47 |

| 1 | 2 | 3 |
|-----|-----------|------------|
| 68 | 418781.4 | 2223587.41 |
| 69 | 418781.23 | 2223587.31 |
| 70 | 418781.08 | 2223587.19 |
| 71 | 418780.96 | 2223587.04 |
| 72 | 418780.86 | 2223586.87 |
| 73 | 418780.8 | 2223586.69 |
| 74 | 418780.77 | 2223586.5 |
| 75 | 418780.41 | 2223578.83 |
| 76 | 418780.1 | 2223548.63 |
| 77 | 418778.28 | 2223543.77 |
| 78 | 418778.25 | 2223543.67 |
| 79 | 418778.22 | 2223543.48 |
| 80 | 418777.62 | 2223528.77 |
| 81 | 418776.06 | 2223496.34 |
| 82 | 418775.4 | 2223477.73 |
| 83 | 418774.52 | 2223446.43 |
| 84 | 418768.54 | 2223445.84 |
| 85 | 418767.61 | 2223445.85 |
| 86 | 418767.5 | 2223445.85 |
| 87 | 418767.31 | 2223445.81 |
| 88 | 418767.13 | 2223445.75 |
| 89 | 418766.96 | 2223445.65 |
| 90 | 418766.81 | 2223445.53 |
| 91 | 418766.69 | 2223445.38 |
| 92 | 418766.6 | 2223445.22 |
| 93 | 418766.53 | 2223445.04 |
| 94 | 418766.5 | 2223444.85 |
| 95 | 418766.5 | 2223444.66 |
| 96 | 418766.53 | 2223444.47 |
| 97 | 418766.6 | 2223444.29 |
| 98 | 418766.69 | 2223444.12 |
| 99 | 418766.81 | 2223443.97 |
| 100 | 418766.96 | 2223443.85 |
| 101 | 418767.13 | 2223443.75 |
| 102 | 418767.31 | 2223443.69 |
| 103 | 418767.5 | 2223443.66 |
| 1 | 418768.57 | 2223443.63 |