



АДМИНИСТРАЦИЯ МУНИЦИПАЛЬНОГО ОБРАЗОВАНИЯ  
«ГОРОДСКОЙ ОКРУГ ГОРОД АСТРАХАНЬ»

**ПОСТАНОВЛЕНИЕ**

19 сентября 2025 года

№ 838

Об установлении в пользу публичного акционерного общества «Россети Юг» публичного сервитута в целях размещения объектов электросетевого хозяйства, расположенных в границах охранных зон «Охранная зона КЛ - 6/10 кВ ТП 583 (ул. Кубанская, 19 в) - ТП 584 (ул. Луконина, 8 а) - 600 м» (реестровые номера - 30:12-6.1373; 30:12-6.1105)

В связи с ходатайством об установлении публичного сервитута публичного акционерного общества «Россети Юг» № 03-10-02-19931/24, в соответствии со ст. 23, ст.ст. 39.38-39.43, 39.50 Земельного кодекса Российской Федерации, п.3 ст.3.6 Федерального закона от 25.10.2001 № 137-ФЗ «О введении в действие Земельного кодекса Российской Федерации», постановлением Правительства Российской Федерации от 24.02.2009 № 160 «О порядке установления охранных зон объектов электросетевого хозяйства и особых условий использования земельных участков, расположенных в границах таких зон»,

**ПОСТАНОВЛЯЮ:**

1. Установить в пользу публичного акционерного общества «Россети Юг» (ОГРН 1076164009096, ИНН 6164266561, юридический адрес: Ростовская область, г. Ростов-на-Дону, ул. Большая Садовая, 49/42) публичный сервитут в целях размещения объектов электросетевого хозяйства «КЛ - 6/10 кВ ТП 583 (ул. Кубанская, 19 в) - ТП 584 (ул. Луконина, 8 а) - 600 м КЛ-6кВ ТП 583-ТП 584 ф. 33 ПС Восточная; Здание ТП 583 г. Астрахань, ул. Кубанская, 19 «в», расположенных в границах охранных зон «Охранная зона КЛ - 6/10 кВ ТП 583 (ул. Кубанская, 19 в) - ТП 584 (ул. Луконина, 8 а) - 600 м» (реестровые номера - 30:12-6.1373; 30:12-6.1105) сроком на 49 лет в отношении расположенных на территории муниципального образования «Городской округ город Астрахань» земель,

находящихся в государственной или муниципальной собственности, и земельных участков, указанных в приложении 1 к настоящему постановлению администрации муниципального образования «Городской округ город Астрахань».

2. Утвердить границы публичного сервитута согласно приложению 2 к настоящему постановлению администрации муниципального образования «Городской округ город Астрахань».

3. Срок проведения работ при предотвращении или устранении аварийных ситуаций устанавливается публичным акционерным обществом «Россети Юг» с учетом ограничений, предусмотренных действующим законодательством. Капитальный ремонт объектов электросетевого хозяйства производится с предварительным уведомлением собственников (землепользователей, землевладельцев, арендаторов) земельных участков 1 раз в 12 лет (продолжительность не превышает 3 месяца для земельных участков, предназначенных для жилищного строительства, в том числе индивидуального жилищного строительства, ведения личного подсобного хозяйства, садоводства, огородничества; не превышает один год – в отношении иных земельных участков).

4. Публичный сервитут считается установленным со дня внесения сведений о нем в Единый государственный реестр недвижимости.

5. Публичному акционерному обществу «Россети Юг»:

5.1. Привести земельные участки, указанные в приложении 1 к настоящему постановлению администрации муниципального образования «Городской округ город Астрахань», в состояние, пригодное для использования в соответствии с видом разрешенного использования, снести инженерное сооружение, размещенное на основании публичного сервитута, в сроки, предусмотренные пунктом 8 статьи 39.50 Земельного кодекса Российской Федерации.

5.2. Обеспечивать сетевым организациям беспрепятственный доступ к объектам электросетевого хозяйства для их эксплуатации и плановых (регламентных) работ.

6. Ограничения по использованию земельных участков определяются Правилами установления охранных зон объектов электросетевого хозяйства и особых условий использования земельных участков, расположенных в границах таких зон, утвержденными постановлением Правительства Российской Федерации от 24.02.2009 № 160 «О порядке установления охранных зон объектов электросетевого хозяйства и особых условий использования земельных участков, расположенных в границах таких зон».

7. Управлению муниципального имущества администрации муниципального образования «Городской округ город Астрахань» в течение пяти рабочих дней со дня принятия настоящего постановления администрации муниципального образования «Городской округ город Астрахань»:

7.1. Направить копию настоящего постановления администрации муниципального образования «Городской округ город Астрахань» в Управление Росреестра по Астраханской области.

7.2. Направить копию настоящего постановления администрации муниципального образования «Городской округ город Астрахань», сведения о лицах, являющихся правообладателями земельных участков, способах связи с ними, копии документов, подтверждающих права указанных лиц на земельные участки публичному акционерному обществу «Россети Юг».

7.3. Внести соответствующую информацию в геоинформационную систему по данному объекту.

8. Управлению информационной политики администрации муниципального образования «Городской округ город Астрахань» в течение пяти рабочих дней со дня принятия настоящего постановления администрации муниципального образования «Городской округ город Астрахань» разместить настоящее постановление администрации муниципального образования «Городской округ город Астрахань» на официальном сайте администрации муниципального образования «Городской округ город Астрахань».

Глава муниципального образования  
«Городской округ город Астрахань»



И.А. Редькин

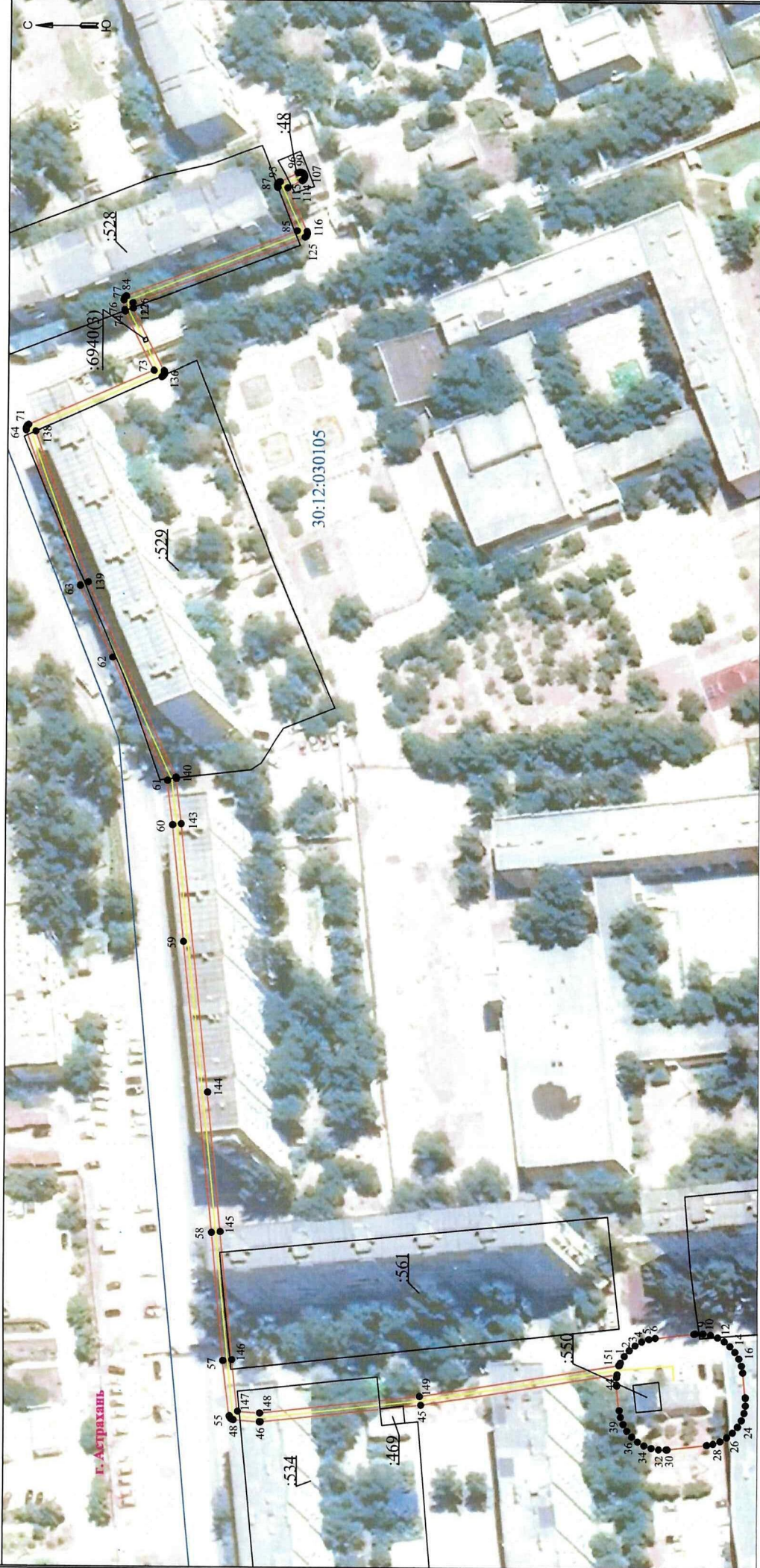
Приложение 1  
к постановлению администрации  
муниципального образования  
«Городской округ город  
Астрахань»  
от 19.09.2025 № 838  
(дата)

Перечень земельных участков,  
в отношении которых установлен публичный сервитут

№	Кадастровый номер земельного участка	Адрес (описание местоположения) земельного участка
1	30:12:030105:6940	Астраханская область, г. Астрахань, в районе ул. Звездной, ул. Луконина в Советском районе
2	30:12:030105:561	Астраханская область, г. Астрахань, р-н Советский, ул. Кубанская, 17, корп. 1
3	30:12:030105:550	Астраханская область, г. Астрахань, р-н. Советский, ул. Кубанская, 19а
4	30:12:030105:534	Астраханская обл., г. Астрахань, р-н Советский, ул. Кубанская, 17
5	30:12:030105:529	Астраханская область, г. Астрахань, р-н Советский, ул. М.Луконина, 6
6	30:12:030105:528	Астраханская обл., г. Астрахань, р-н Советский, ул. М. Луконина, 8
7	30:12:030105:48	Астраханская область, г Астрахань, р-н Советский, ул Луконина, 8а
8	30:12:030105:469	Астраханская область, г. Астрахань, р-н. Советский, ул. Кубанская
9	30:12:030105:29	Астраханская обл., г. Астрахань, р-н Советский, ул. Кубанская, 21, кор.2

Приложение 2  
к постановлению администрации  
муниципального образования  
«Городской округ город Астрахань»  
от 19.09.2016 № 138  
(дата)

**Графическое описание местоположения границ публичного сервитута  
для размещения объектов  
КЛ - 6/10 кв ТП 583 (ул. Кубанская, 19 в) - ТП 584 (ул. Луконина, 8 а) - 600 м**



Масштаб 1:1000

**Используемые условные знаки и обозначения:**

- 1 - обозначение характерной точки границы устанавливаемой зоны публичного сервитута
- — — — — границы земельных участков, попадающих в зону публичного сервитута
- — — — — граница кадастрового квартала

- 30:00:000000 - номер кадастрового квартала
- — — — — граница устанавливаемой зоны публичного сервитута
- — — — — ось линии

- :113 - кадастровый номер ЗУ
- — — — — граница населенного пункта
- г. Астрахань - наименование субъекта, МО, населенного пункта

## Описание границ публичного сервитута

**КЛ - 6/10 кВ ТП 583 (ул. Кубанская,19 в) - ТП 584 (ул. Луконина,8 а) - 600 м**

**Местоположение публичного сервитута:** Астраханская область, г. Астрахань

**Система координат:** МСК-30

**Метод определения координат:** Метод спутниковых геодезических измерений (определений)

**Средняя квадратическая погрешность положения характерных точек (Мт) в метрах: 0.10**

Перечень характерных точек		
Площадь зоны публичного сервитута 1841 кв.м		
Обозначение характерных точек границ	Координаты, м	
	X	Y
1	2	3
1	418347.93	2222464
2	418346.97	2222465.66
3	418345.74	2222467.13
4	418344.27	2222468.36
5	418342.61	2222469.32
6	418340.8	2222469.98
7	418339.2	2222470.28
8	418329.36	2222471.38
9	418329.08	2222471.43
10	418327.16	2222471.43
11	418325.27	2222471.1
12	418323.47	2222470.44
13	418321.81	2222469.49
14	418320.34	2222468.25
15	418319.11	2222466.78
16	418318.15	2222465.12
17	418317.5	2222463.32
18	418317.18	2222461.61
19	418316.55	2222455.41
20	418316.52	2222455.23
21	418316.52	2222453.32
22	418316.85	2222451.43
23	418317.51	2222449.62
24	418318.47	2222447.96
25	418319.7	2222446.5
26	418321.17	2222445.26
27	418322.83	2222444.3
28	418324.63	2222443.65
29	418326.23	2222443.34
30	418336.07	2222442.24
31	418336.36	2222442.19
32	418338.27	2222442.19
33	418340.16	2222442.53
34	418341.96	2222443.18
35	418343.62	2222444.14
36	418345.09	2222445.37
37	418346.33	2222446.84
38	418347.28	2222448.5
39	418347.94	2222450.3
40	418348.26	2222452.02
41	418348.88	2222458.22
42	418348.92	2222458.39
43	418348.92	2222460.31
44	418348.79	2222461.05
45	418398.14	2222453.1
46	418438.41	2222448.66
47	418438.61	2222448.66
48	418445.18	2222449.14
49	418445.39	2222449.18
50	418445.57	2222449.24
51	418445.73	2222449.34
52	418445.88	2222449.46
53	418446	2222449.61
54	418446.1	2222449.77
55	418446.16	2222449.95
56	418446.19	2222450.11
57	418447.79	2222463.99
58	418450.71	2222496.5
59	418457.93	2222569.6
60	418460.86	2222598.99
61	418462.24	2222610
62	418476.23	2222640.78
63	418484.37	2222658.76
64	418498.17	2222697.5
65	418498.23	2222697.77
66	418498.23	2222697.96
67	418498.2	2222698.15

1	2	3
68	418498.13	2222698.33
69	418498.03	2222698.5
70	418497.91	2222698.65
71	418497.76	2222698.77
72	418497.6	2222698.87
73	418466.18	2222712.67
74	418473.58	2222727.35
75	418473.66	2222727.56
76	418473.7	2222727.75
77	418473.89	2222730.15
78	418473.89	2222730.34
79	418473.86	2222730.53
80	418473.79	2222730.71
81	418473.7	2222730.87
82	418473.57	2222731.02
83	418473.42	2222731.14
84	418473.26	2222731.24
85	418430.56	2222748.12
86	418435.42	2222758.96
87	418435.48	2222759.12
88	418435.51	2222759.31
89	418435.51	2222759.5
90	418435.48	2222759.69
91	418435.41	2222759.87
92	418435.32	2222760.04
93	418435.19	2222760.18
94	418435.05	2222760.31
95	418434.91	2222760.39
96	418430.36	2222762.68
97	418430.15	2222762.76
98	418429.96	2222762.79
99	418429.77	2222762.79
100	418429.58	2222762.76
101	418429.4	2222762.69
102	418429.24	2222762.6
103	418429.09	2222762.47
104	418428.97	2222762.33
105	418428.87	2222762.16
106	418428.81	2222761.98
107	418428.77	2222761.79
108	418428.77	2222761.6
109	418428.81	2222761.41
110	418428.87	2222761.23
111	418428.97	2222761.06
112	418429.09	2222760.92
113	418429.24	2222760.79
114	418429.38	2222760.72
115	418432.98	2222758.9
116	418428.09	2222747.97
117	418428.03	2222747.81
118	418427.99	2222747.62
119	418427.99	2222747.42
120	418428.03	2222747.24
121	418428.09	2222747.06
122	418428.19	2222746.89
123	418428.31	2222746.74
124	418428.46	2222746.62
125	418428.62	2222746.52
126	418471.63	2222729.52
127	418471.52	2222728.15
128	418463.69	2222712.62
129	418463.61	2222712.41
130	418463.58	2222712.22
131	418463.58	2222712.03
132	418463.61	2222711.84
133	418463.68	2222711.66
134	418463.78	2222711.5
135	418463.9	2222711.35
136	418464.05	2222711.23
137	418464.21	2222711.13
138	418495.75	2222697.27
139	418482.34	2222659.62

1	2	3
140	418460.16	2222610.76
141	418460.1	2222610.59
142	418460.08	2222610.44
143	418458.67	2222599.25
144	418451.91	2222531.59
145	418448.52	2222496.71
146	418445.6	2222464.23
147	418444.11	2222451.27
148	418438.55	2222450.86
149	418398.46	2222455.28
150	418348.38	2222463.34
151	418348.16	2222463.36
1	418347.93	2222464