



АДМИНИСТРАЦИЯ МУНИЦИПАЛЬНОГО ОБРАЗОВАНИЯ
«ГОРОДСКОЙ ОКРУГ ГОРОД АСТРАХАНЬ»
РАСПОРЯЖЕНИЕ

19 июня 2025 года

№ 868-р

Об установлении в пользу публичного акционерного общества «Россети Юг» публичного сервитута в целях размещения объекта электросетевого хозяйства, расположенного в границах охранной зоны «Охранная зона КЛ-0,4 кВ ТП 807 - ВРУ ж/д №15, ВРУ ж/д №15 к.1 по ул. Куликова - 55 м+55+80м» (реестровый номер - 30:12-6.1095)

В связи с ходатайством об установлении публичного сервитута публичного акционерного общества «Россети Юг» № 03-10-02-19529/24, в соответствии со ст. 23, ст.ст. 39.38-39.43, 39.50 Земельного кодекса Российской Федерации, п.3 ст.3.6 Федерального закона от 25.10.2001 № 137-ФЗ «О введении в действие Земельного кодекса Российской Федерации», постановлением Правительства Российской Федерации от 24.02.2009 № 160 «О порядке установления охранных зон объектов электросетевого хозяйства и особых условий использования земельных участков, расположенных в границах таких зон»:

1. Установить в пользу публичного акционерного общества «Россети Юг» (ОГРН 1076164009096, ИНН 6164266561, юридический адрес: Ростовская область, г. Ростов-на-Дону, ул. Большая Садовая, 49/42) публичный сервитут в целях размещения объекта электросетевого хозяйства «КЛ-0,4 кВ ТП 807 - ВРУ ж/д №15, ВРУ ж/д №15 к.1 по ул. Куликова - 55 м+55+80м», расположенного в границах охранной зоны «Охранная зона КЛ-0,4 кВ ТП 807 - ВРУ ж/д №15, ВРУ ж/д №15 к.1 по ул. Куликова - 55 м+55+80м» (реестровый номер - 30:12-6.1095) сроком на 49 лет в отношении расположенных на территории муниципального образования «Городской округ город Астрахань» земель, находящихся в государственной или муниципальной собственности, и земельных участков, указанных в приложении 1 к настоящему распоряжению администрацию муниципального образования «Городской округ город Астрахань».

009602*

2. Утвердить границы публичного сервитута согласно приложению 2 к настоящему распоряжению администрации муниципального образования «Городской округ город Астрахань».

3. Срок проведения работ при предотвращении или устранении аварийных ситуаций устанавливается публичным акционерным обществом «Россети Юг» с учетом ограничений, предусмотренных действующим законодательством. Капитальный ремонт объектов электросетевого хозяйства производится с предварительным уведомлением собственников (землепользователей, землевладельцев, арендаторов) земельных участков 1 раз в 12 лет (продолжительность не превышает 3 месяца для земельных участков, предназначенных для жилищного строительства, в том числе индивидуального жилищного строительства, ведения личного подсобного хозяйства, садоводства, огородничества; не превышает один год – в отношении иных земельных участков).

4. Публичный сервитут считается установленным со дня внесения сведений о нем в Единый государственный реестр недвижимости.

5. Публичному акционерному обществу «Россети Юг»:

5.1. Привести земельные участки, указанные в приложении 1 к настоящему распоряжению администрации муниципального образования «Городской округ город Астрахань», в состояние, пригодное для использования в соответствии с видом разрешенного использования, снести инженерное сооружение, размещенное на основании публичного сервитута, в сроки, предусмотренные пунктом 8 статьи 39.50 Земельного кодекса Российской Федерации.

5.2. Обеспечивать сетевым организациям беспрепятственный доступ к объектам электросетевого хозяйства для их эксплуатации и плановых (регламентных) работ.

6. Ограничения по использованию земельных участков определяются Правилами установления охранных зон объектов электросетевого хозяйства и особых условий использования земельных участков, расположенных в границах таких зон, утвержденными постановлением Правительства Российской Федерации от 24.02.2009 № 160 «О порядке установления охранных зон объектов электросетевого хозяйства и особых условий использования земельных участков, расположенных в границах таких зон».

7. Управлению муниципального имущества администрации муниципального образования «Городской округ город Астрахань» в течение пяти рабочих дней со дня принятия настоящего распоряжения администрации муниципального образования «Городской округ город Астрахань»:

7.1. Направить копию настоящего распоряжения администрации муниципального образования «Городской округ город Астрахань» в Управление Росреестра по Астраханской области.

7.2. Направить копию настоящего распоряжения администрации муниципального образования «Городской округ город Астрахань», сведения

о лицах, являющихся правообладателями земельных участков, способах связи с ними, копии документов, подтверждающих права указанных лиц на земельные участки публичному акционерному обществу «Россети Юг».

7.3. Внести соответствующую информацию в геоинформационную систему по данному объекту.

8. Управлению информационной политики администрации муниципального образования «Городской округ город Астрахань» в течение пяти рабочих дней со дня принятия настоящего распоряжения администрации муниципального образования «Городской округ город Астрахань» разместить настоящее распоряжение администрации муниципального образования «Городской округ город Астрахань» на официальном сайте администрации муниципального образования «Городской округ город Астрахань».

Глава муниципального образования
«Городской округ город Астрахань»



И.А. Редькин

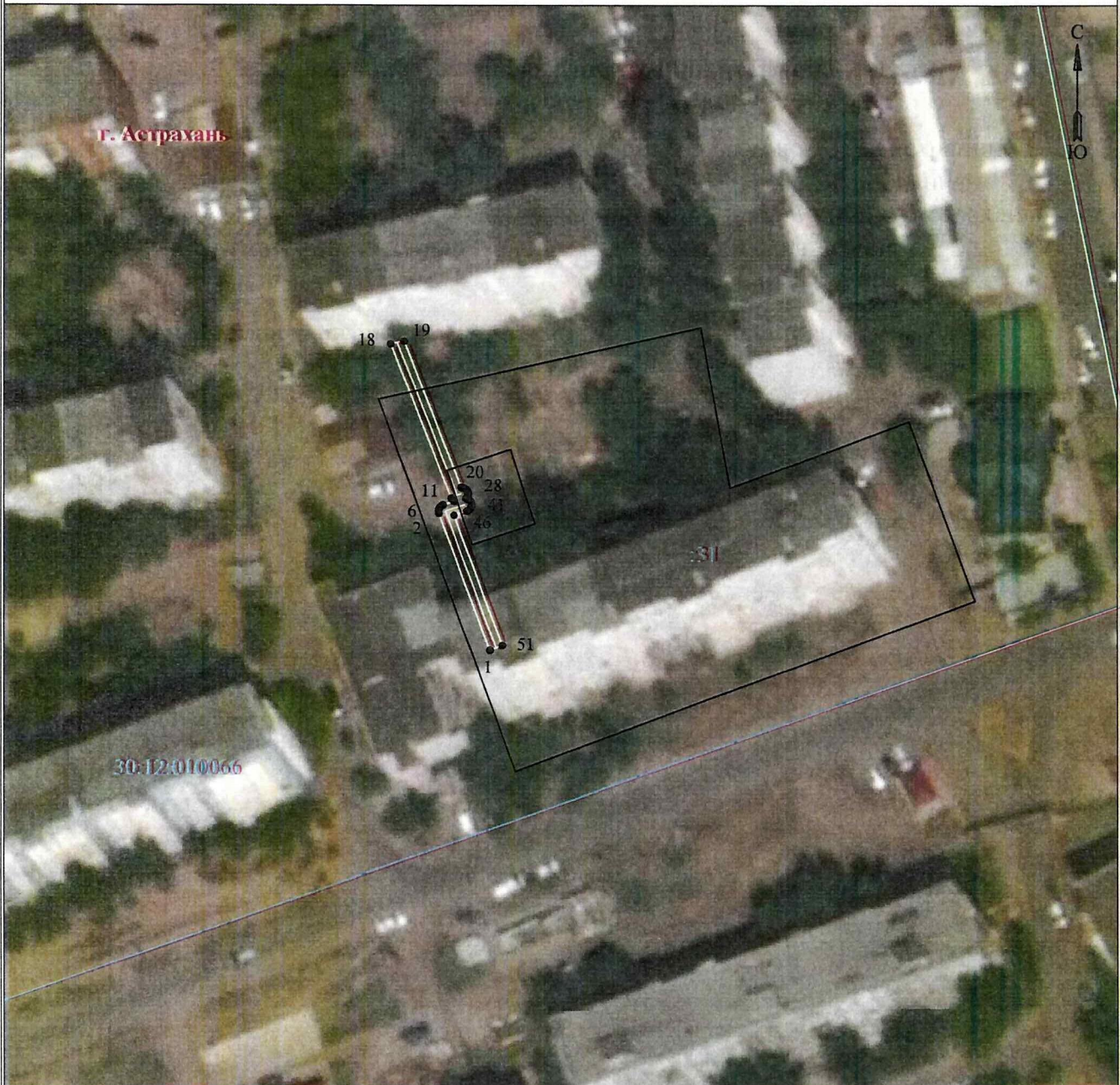
Приложение 1
к распоряжению администрации
муниципального образования
«Городской округ город
Астрахань»
от 19.06.2025 № 868-р
(дата)

Перечень земельных участков,
в отношении которых установлен публичный сервитут

№	Кадастровый номер земельного участка	Адрес (описание местоположения) земельного участка
1	30:12:010066:31	Местоположение установлено относительно ориентира, расположенного в границах участка. Почтовый адрес ориентира: Астраханская область, г Астрахань, р-н Кировский, ул Куликова, 15

Приложение 2
 к распоряжению администрации
 муниципального образования
 «Городской округ город Астрахань»
 от 19.06.2015 № 868-р
 (дата)

Графическое описание местоположения границ публичного сервитута
 для размещения объекта
 КЛ-0,4 кВ ТП 807 - ВРУ ж/д №15, ВРУ ж/д №15 к.1 по ул. Куликова - 55 м+55+80м



Масштаб 1:1000

Используемые условные знаки и обозначения:

- | | | | |
|--------------|---|--------------|---|
| • 1 | - обозначение характерной точки границы устанавливаемой зоны публичного сервитута | — | - граница устанавливаемой зоны публичного сервитута |
| — | - границы земельных участков, попадающих в зону публичного сервитута | — | - ось линии |
| — | - граница кадастрового квартала | 30-12:010066 | - кадастровый номер ЗУ |
| 30-12:010066 | - номер кадастрового квартала | — | - граница населенного пункта |

30-12:010066 - номер кадастрового квартала

г. Астрахань - наименование субъекта, МО, населенного пункта

Описание границ публичного сервитута

КЛ-0,4 кв ТП 807 - ВРУ ж/д №15, ВРУ ж/д №15 к.1 по ул. Куликова - 55 м+55+80м

Местоположение публичного сервитута: Астраханская область, г. Астрахань

Система координат: МСК-30

Метод определения координат: Метод спутниковых геодезических измерений (определений)

Средняя квадратическая погрешность положения характерных точек (Mt) в метрах: 0.10

Каталог координат		
Площадь зоны публичного сервитута 124 кв.м		
Обозначение характерных точек границ	Координаты, м	
	X	Y
1	2	3
1	421359.44	2224376.32
2	421382.16	2224367.92
3	421382.26	2224367.89
4	421382.45	2224367.86
5	421382.64	2224367.86
6	421382.83	2224367.89
7	421383.01	2224367.96
8	421383.17	2224368.05
9	421383.32	2224368.18
10	421383.44	2224368.33
11	421383.54	2224368.49
12	421383.59	2224368.62
13	421384.18	2224370.46
14	421384.27	2224370.3
15	421384.4	2224370.16
16	421384.54	2224370.03
17	421384.71	2224369.94
18	421410.19	2224359.98
19	421410.62	2224362.15
20	421386.49	2224371.6
21	421386.49	2224371.71
22	421386.45	2224371.89
23	421386.39	2224372.07
24	421386.29	2224372.24
25	421386.17	2224372.39
26	421386.02	2224372.51
27	421385.86	2224372.61
28	421385.67	2224372.67
29	421385.49	2224372.71
30	421385.29	2224372.71
31	421385.11	2224372.67
32	421384.93	2224372.61
33	421384.76	2224372.51
34	421384.66	2224372.42
35	421384.58	2224372.66
36	421384.49	2224372.82
37	421384.36	2224372.97
38	421384.22	2224373.09
39	421384.05	2224373.19
40	421383.87	2224373.25
41	421383.68	2224373.29
42	421383.49	2224373.29
43	421383.3	2224373.25
44	421383.12	2224373.19
45	421382.95	2224373.09
46	421382.81	2224372.97
47	421382.68	2224372.82
48	421382.59	2224372.66
49	421382.54	2224372.53
50	421381.85	2224370.39
51	421360.21	2224378.38
1	421359.44	2224376.32